

令和6(2024)年度

安足教育事務所要覧

安足教育事務所の運営方針

栃木県教育委員会の基本方針に則り、教育行政努力目標達成のために、地域に「開かれた教育事務所」として学校・家庭・地域に積極的に働きかけ、教育に携わる者が、子ども一人一人に自信と誇りと愛情をもって向き合えるよう、所員が一致協力して業務を遂行する。

1 頼りがいのある教育事務所

- 市教育委員会及び学校との連携を密にし、公正かつ適切な職務遂行に努める。
- 学校・家庭・地域の声を生かす教育行政に努める。
- 教育の課題・問題解決のため各課連携し、組織的に取り組む。

2 業務遂行に万全を期す教育事務所

- 迅速・正確・誠意をもって業務を執行する。
- 常に自己研さんに励み、信頼される業務執行に努める。
- 他行政機関・他団体との協力を推進しつつ一層の実績を上げる。

3 明るい活気ある教育事務所

- 創意に満ちた職場の環境づくりに努める。
- 「サービスは厳しく、職場は楽しく」の環境づくりに努める。
- 常に明るく笑顔をもった対応に努める。

栃木県教育委員会事務局 安足教育事務所

所在地 〒327-8503 佐野市堀米町607 安蘇庁舎

電話 0283-23-1471

F A X 0283-23-4274

Email ansoku-kyouiku@pref.tochigi.lg.jp

いじめ・不登校等対策チーム相談専用電話 0283-23-5479

管内の状況

令和6年度 学校数、学級数、教職員数等の状況(令和6年5月1日現在)

管内は栃木県の南西部に位置する足利市、佐野市の2市で構成されており、小学校38校、中学校17校、義務教育学校2校が設置されている。児童生徒数は16,405人、教職員数は1,291人である。

小学校及び義務教育学校(前期課程)

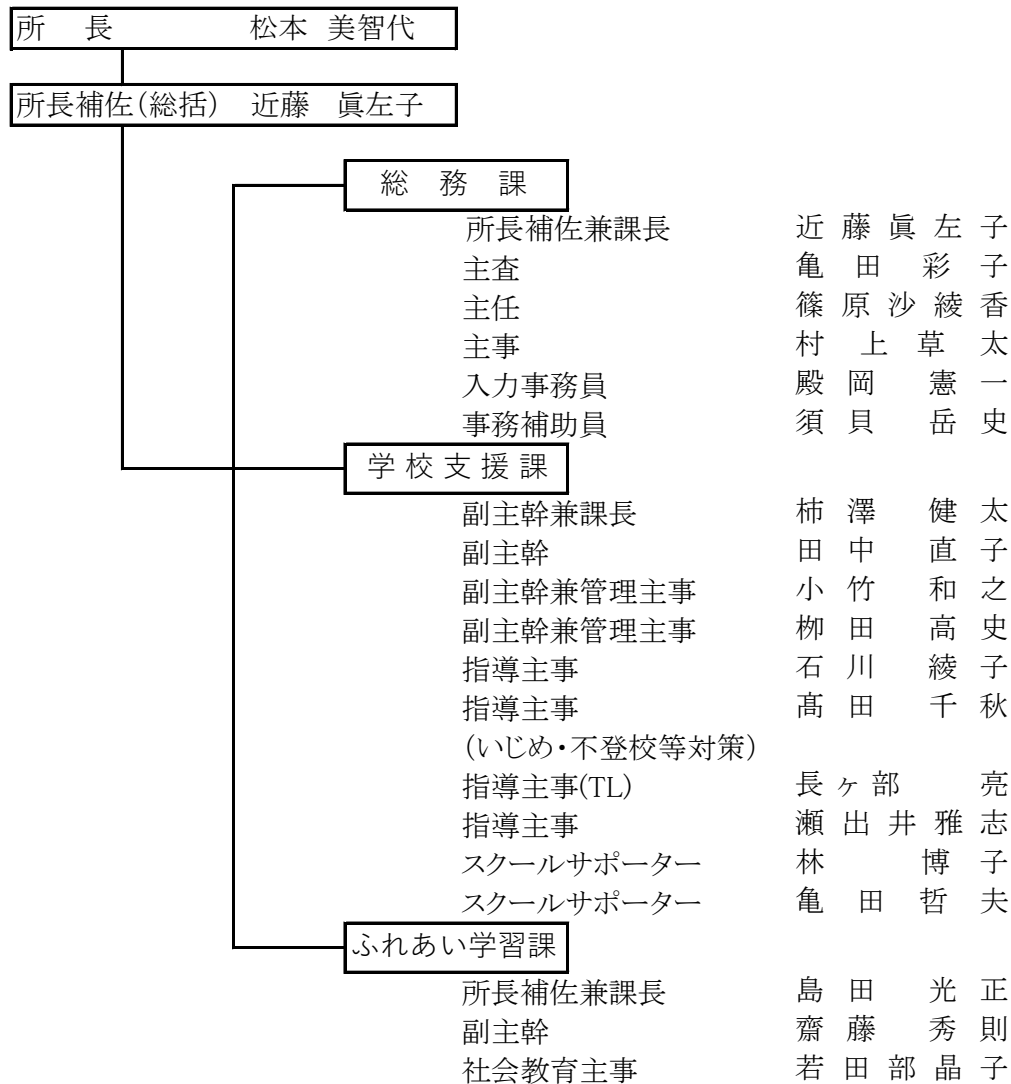
市町名	学校数	学 級 数			児童数	校 長 教諭等	養 護 教 員	事 務 員	栄 養 教諭等	教職員 計
		通常	特 別 支 援	計						
佐野市	18	185	70	255	5,049	353	18	20	3	394
足利市	22	225	47	272	5,724	384	23	23	2	432
計	40	410	117	527	10,773	737	41	43	5	826

中学校及び義務教育学校(後期課程)

市町名	学校数	学 級 数			生徒数	校 長 教諭等	養 護 教 員	事 務 員	栄 養 教諭等	教職員 計
		通常	特 別 支 援	計						
佐野市	8	86	24	110	2,695	207	8	9	2	226
足利市	11	95	18	113	2,937	215	11	12	1	239
計	19	181	42	223	5,632	422	19	21	3	465

組 織 図

(令和6年5月1日現在)



学校支援課

<基本方針>

教育は、人格の完成を目指し、知・徳・体の調和のとれた心身ともに健康な子どもの育成を期して行われなければならない。

しかし、今日の子どもたちを見ると、学校、家庭、地域社会において学習や文化・スポーツ活動などに積極的に取り組んでいるものの、規範意識や倫理観の低下、人間関係の希薄化など、様々な課題を抱えている。そこで、生命を尊重する心、美しいものや自然に感動する心、他者への思いやりや社会性、倫理観や正義感の「心」を育てる教育の充実が喫緊の課題となっている。

このことから、学校、家庭、地域社会、関係機関等と連携・協力し、とちぎの子どもの豊かな心を育む「心の教育」をより一層推進することに努める。

1 「心の教育」推進

- ① 「いきいき栃木っ子3あい運動」を一層推進することにより、子どもの豊かな人間関係の醸成に努める。
- ② 全ての学校、家庭、地域社会において「心の教育」を推進するとともに、県民に対する啓発に努める。
- ③ 学校教育においては、道徳教育及び人間としての在り方、生き方教育はもとより、すべての教育活動を通して豊かな心をもつ児童生徒を育てる「心の教育」の充実に努める。
- ④ さまざまな悩みを抱える子どもに適切に対処するための教育相談事業を充実するとともに、教員の指導力向上のための教育相談研修の充実に努める。

2 学校支援課経営の重点

- ① わかる授業、基礎・基本の確実な定着を図るための支援
- ② 楽しく安心できる学習環境の支援
- ③ 教える「プロ」としての教員の育成
- ④ 地域の教育力を生かした創意ある学校づくりの支援

3 今年度の努力点

- ① 働き方改革の推進(研修会実施方法の見直し)
- ② 特色ある学校づくりのための創意ある教育課程の編成と円滑な実施(新学習指導要領の周知)
- ③ 一人一人を生かす児童・生徒指導の改善・充実、とちぎっ子学力アッププロジェクトの推進
- ④ 個に応じた指導の在り方と評価の充実
- ⑤ 人権教育の推進と充実
- ⑥ 学校評価を生かした学校づくりの推進

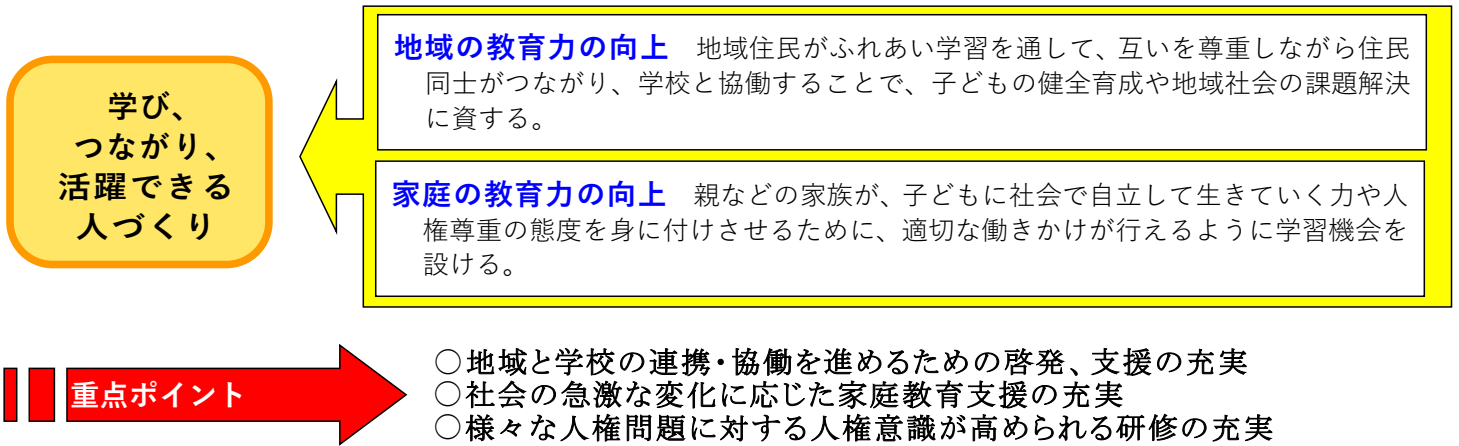
4 主要事業

	名 称	事 業 内 容
1	文科省・県教委関係研究学校・推進地域等一覧	①学力向上コーディネーター派遣事業 →佐野市、足利市を指定(※県で20市町を指定) ②体力向上エキスパートティーチャー派遣事業 →佐野市、足利市を指定 ③学校における働き方改革モデル校事業 →佐野市立葛生義務教育学校、足利市立富田中学校を指定(※県で14校を指定) ④帰国・外国人児童生徒に対するきめ細かな支援事業 →足利市を指定(※県で9市町を指定) ⑤スクールカウンセラー等活用事業 →佐野市拠点校8校(あそ野学園義務教育学校・葛生義務教育学校含む)、足利市拠点校11校、安足地区スーパーバイザー1名配置(佐野市立北中学校) (※県内全中・義務教育学校を拠点校として配置) ⑥スクールソーシャルワーカー活用事業 →安足教育事務所6名配置(※県全体で42名配置) ⑦地域スポーツクラブ活動体制整備事業 →佐野市立田沼東中学校、佐野市立あそ野学園義務教育学校を指定
2	学校訪問(新採、新設特別支援学級等)	①初任者等に対する学校訪問 新規採用者の配置校を訪問して、新規採用者の研修の一助としての指導助言をするとともに、勤務状況を把握することにより、正式採用へ向けての資料を得る。 ※令和6(2024)年7月から令和7(2025)年2月までの間に訪問 ②特別支援学級新設校訪問 特別支援学級新設校において、特別の教育課程に基づく、一人一人の特性に応じた指導状況や効果等を把握する。 ※令和6(2024)年6月から令和6(2024)年12月までの間に訪問
3	安足地区管・指・社会同研修会	安足地区管理主事・指導主事・社会教育主事の共通理解と資質の向上を図る。 ○5/1 足利市生涯学習センター
4	安足地区指導主事研修会	安足地区指導主事の資質の向上を図るとともに、安足地区各市における教育行政の重点事業について共通理解を図る。 ①5/1 足利市生涯学習センター ②7/18 佐野市教育センター ③12/18 足利市生涯学習センター ④1/30 佐野市教育センター
5	県南地区小学校体育実技指導者講習会	小学校における体育指導者の資質と実技指導力の向上を図る。 ○7/25
6	県南地区特別支援教育研究会	インクルーシブ教育システムの推進に向け、障害のある子どもの幼児期から学校卒業後での一貫した支援体制を構築するために、各校種間の連携を図る。 ○6/27 壬生城址公園
7	安足地区人権教育研修会	人権教育のすすめ方について、学校の理解を図るとともに、各学校の人権教育の現状や課題等について研究協議を深め、人権教育の充実を図る。 ○5/9 佐野市教育センター

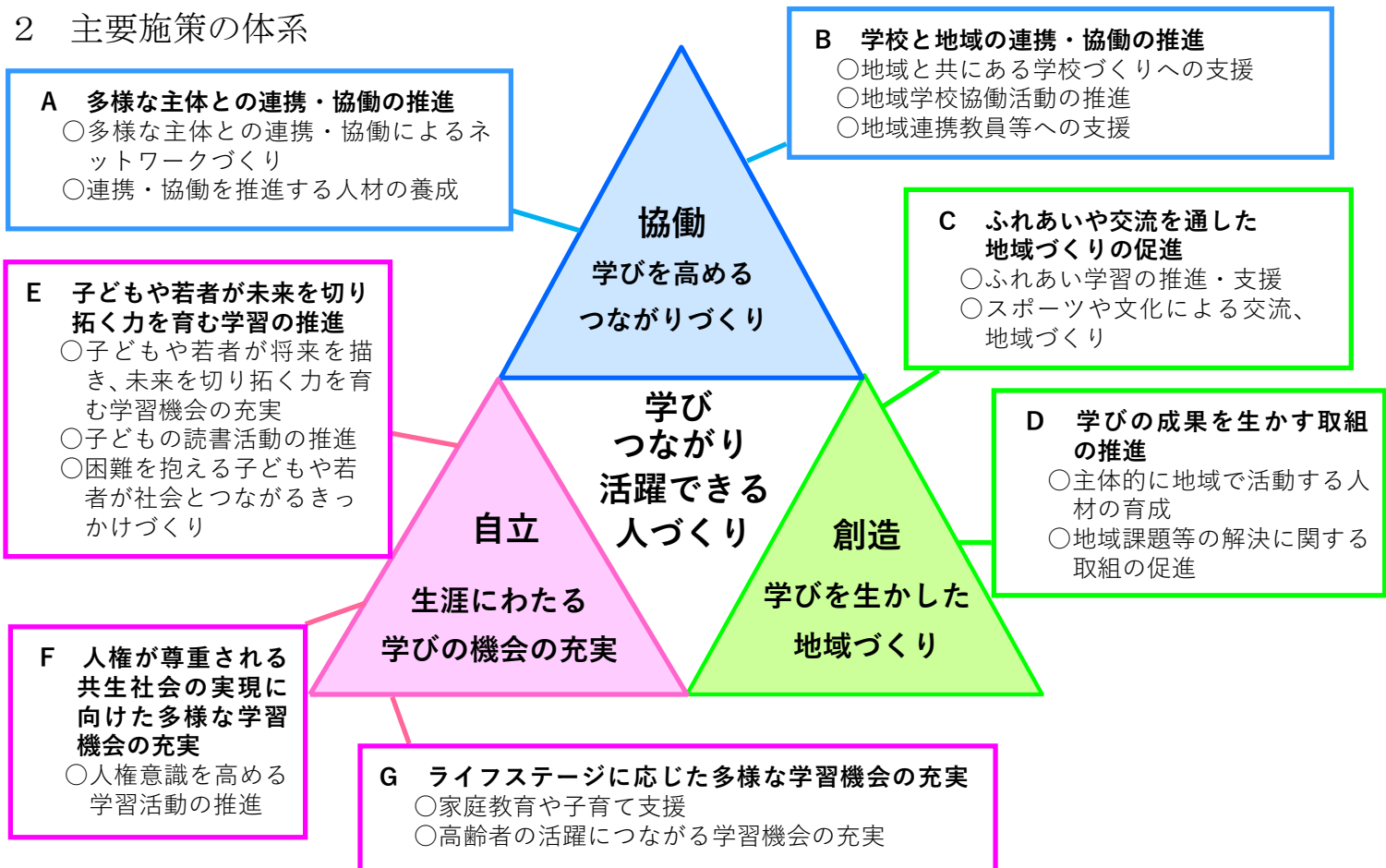
	名 称	事 業 内 容
8	安足地区児童・生徒指導推進研修会	児童生徒の自己指導能力の育成を図るための指導の在り方や指導体制の整備等について各学校への指導・支援を行う。 ○7/29 足利市地場産センター
9	栃木県小・中学校教育課程研究集会(安足地区)	学習指導要領の趣旨の実現を目指し、教育課程の編成及び実施上の諸問題に関する研究協議等を行い、教員の指導力の向上を図るとともに、各学校における教育課程の適切な実施に資する。 ○8/2 佐野市立犬伏小学校 ○8/9 足利市立坂西中学校、総合教育センター
10	総合教育センター研修(安足地区会場)	中堅教諭等資質向上研修(小・中・義務教育学校)「道徳教育」 「心の教育」の推進における道徳教育の重要性を認識し、講話や道徳の授業の指導案を作成することにより、指導力の向上を図る。 ○8/6 安蘇庁舎

ふれあい学習課

1 ふれあい学習がめざすもの



2 主要施策の体系



3 主要事業

項目	事業名	期 日	会 場	対 象
A	生涯学習推進連絡会議	① 4月17日(水) 14:00～ ② 2月19日(水) 14:00～	安蘇庁舎 安蘇庁舎	生涯学習課長、社会教育主事、 人権教育関係担当者等
	社会教育関係職員研修	① 5月8日(水) 13:30～ ② 10月18日(金) 14:00～ ③ 11月14日(木) 14:00～ ④ 11月29日(金) 1日	足生涯学習C 足フラP 佐中央公館 現地研修(未定)	社会教育主事、社会教育指導員 公民館職員、 生涯学習に関係する係等
	公民館職員研修	9月25日(水) 13:30～	安蘇庁舎	公民館職員等
B	社会教育主事講習(宇大)事前	7月4日(木) 13:30～	オンライン	社会教育主事講習受講者
	ふれあい学習研修会① 社教主事有資格者ステップアップ研修Ⅰ	10月18日(金) 14:00～ (報告会 18:30～足利市)	足フラP	社会教育主事講習受講者、 社会教育主事有資格者、地域連携教員等
	ふれあい学習研修会② 地域連携教員研修 社教主事有資格者・地域連携教員ネットワーク研修	11月14日(木) 14:00～	佐田沼中央公館	地域連携教員、社会教育主事、 社会教育主事有資格者等
C	ふれあい学習推進会議①～⑤	① 8月1日(木) 13:30～ ② 9月9日(月) 15:00～ ③ 10月31日(木) 15:00～ ④ 1月31日(金) 9:30～ ⑤ 2月13日(木) 15:00～	安蘇庁舎 安蘇庁舎 安蘇庁舎 佐田沼中央公館 安蘇庁舎	地域活動者、 各市社会教育主事、 学校関係者(社会教育主事有資格者)、等
	ふれあい学習ネットワーク	1月31日(金) 13:15～	佐田沼中央公館	学校・家庭・地域教育関係者等
	生涯スポーツ振興担当者研修	5月24日(金) 14:00～	足北郷公館	生涯スポーツ担当者、公民館職員等
	児童生徒文化関係事業	文化芸術による子供育成推進事業等(巡回・派遣)・伝統文化親子教室事業等		
D	地域コーディネーター 養成研修①～④	① 6月13日(木) 9:30～ ② 8月6日(火) 9:30～ ③ 9月13日(金) 9:30～ ④ 11月14日(木) 14:00～	足生涯学習C 佐田沼中央公館 足生涯学習C 佐田沼中央公館	学校支援ボランティア、 PTA活動者及び学校関係者、 社会教育主事有資格者、 その他希望する人等
	不登校児童生徒支援事業 ふれあいキャンプ	10月28日(月) ～30日(水)	栃木 JIMINI 倶楽部 自然の家みかも	不登校児童生徒及びその保護者
	とちぎ子ども未来創造大学推進事業 (出前講座)	未定	公民館等 未定	小学4年生～中学生 ※講座内容によって異なる
	とちぎ子ども未来創造大学推進事業 (とちぎ未来大使「夢」講座)	未定	管内中学校 未定	中学生
栃木県少年の主張安足地区大会	9月3日(火) 13:00～	佐あくとP	※安足健康福祉センター主管	
F	人権教育担当者研修	① 5月17日(金) 13:30～ ② 10月11日(金) 半日	足生涯学習C 現地研修(未定)	人権教育担当行政職員、 公民館職員・集会所担当職員等
	人権教育指導者一般研修	6月28日(金) 13:30～	佐あくとP	各種団体 行政、PTA、学校関係等
G	家庭教育・子育て支援担当者研修	11月8日(金) 13:30～	足生涯学習C	家庭教育、子育て支援担当者等
	家庭教育支援プログラム指導者フォローアップ研修	12月13日(金) 13:30～	安蘇庁舎	家庭教育支援/PTA指導者研修修了者、行政担当者等
	PTA指導者研修Ⅰ	7月22日(月) 13:15～	足フラP	PTA役員、学校関係者等
	PTA指導者研修Ⅱ(佐野)	10月か11月予定	佐野地区	PTA役員、学校関係者等
	PTA指導者研修Ⅲ(足利)	11月23日(土) 13:30～	足フラP	PTA役員、学校関係者等

4 その他事業(国庫関係等)

B	学校・家庭・地域の連携による教育支援活動促進事業	佐野市
C	文化芸術による子供育成推進事業等・伝統文化親子教室(文化庁)	佐野市・足利市
C	総合型地域スポーツクラブ育成事業(日ス協)	佐野市・足利市
BCDF	ふれあい講師派遣事業	随時 内容は要相談