

# 令和2(2020)年度栃木県中学校・高等学校運動部に関する調査結果について

スポーツ振興課

## 1 調査概要

### (1) 目的

本県における中学校・高等学校運動部の実態を把握する。

### (2) 対象

中学校165校（公立156校、国立1校、私立8校）

高等学校全日制74校（公立59校、私立15校）、定時制8校、通信制2校

### (3) 時期

令和2(2020)年6月（新1年生のみ7月）

## 2 調査結果

### (1) 中学校

在籍生徒数 男子26,775人（26,885人）、女子25,354人（25,481人）、計52,129人（52,366人）

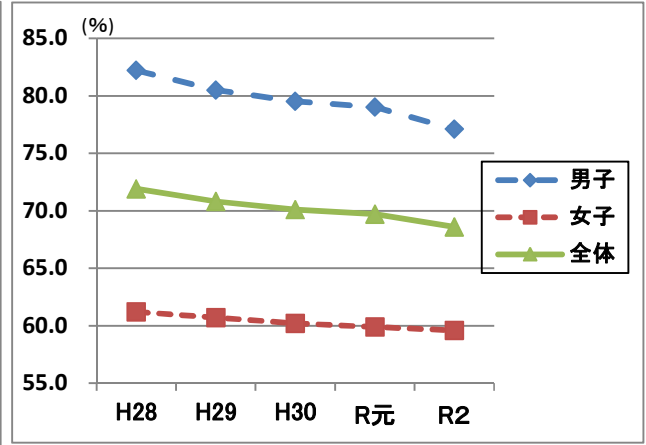
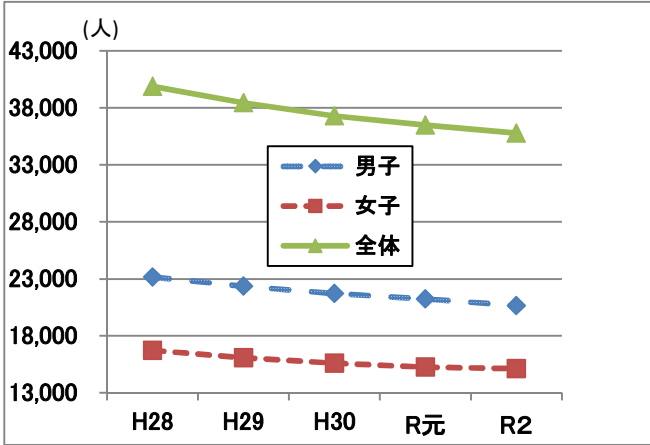
※（ ）内の数字は昨年度

①運動部員数 (人)

	H28	H29	H30	R元	R2
男子	23,155	22,355	21,699	21,231	20,654
女子	16,725	16,090	15,614	15,253	15,123
全体	39,880	38,445	37,303	36,484	35,777

②運動部加入率 (%)

	H28	H29	H30	R元	R2
男子	82.2	80.5	79.5	79.0	77.1
女子	61.2	60.7	60.2	59.9	59.6
全体	71.9	70.8	70.1	69.7	68.6



③1校あたりの平均運動部設置数 (部)

	H28	H29	H30	R元	R2
全体	11.8	12.0	11.9	11.9	11.9

④運動部1部あたりの平均部員数 (人)

	H28	H29	H30	R元	R2
全体	20.1	19.4	18.9	18.5	18.2

⑤競技別部員数 (上位)

(男子)

	H28	H29	H30	R元	R2
1位	サッカー	サッカー	サッカー	サッカー	ソフトテニス
2位	ソフトテニス	ソフトテニス	ソフトテニス	ソフトテニス	卓球
3位	軟式野球	卓球	卓球	卓球	サッカー

(女子)

	H28	H29	H30	R元	R2
1位	ソフトテニス	ソフトテニス	ソフトテニス	ソフトテニス	ソフトテニス
2位	バレーボール	バレーボール	バレーボール	卓球	バレーボール
3位	卓球	卓球	卓球	バレーボール	卓球

⑥部活動に加入せず、地域スポーツクラブ等で活動している生徒の割合 (%)

	H28	H29	H30	R元	R2
男子	6.3	6.6	7.4	7.6	8.1
女子	3.1	3.0	3.5	3.5	3.6
全体	4.7	4.8	5.5	5.6	5.9

⑦運動部活動・地域スポーツクラブ等加入率 (%)

	H28	H29	H30	R元	R2
男子	88.6	87.0	86.9	86.6	85.3
女子	64.3	63.7	63.7	63.3	63.3
全体	76.6	75.6	75.6	75.3	74.6

### ⑧結果概要

- 運動部員数は昨年度より707人減少した。
- 運動部加入率は昨年度に続き減少となった。
- 部活動に加入せず、地域スポーツクラブ等で活動している生徒の割合は、昨年度よりも0.3ポイント増加した。
- 競技別部員数上位では、男子において昨年度1位であったサッカーの順位が3位に下降した。女子においては、昨年度3位のバレーボールが卓球を上回り、2位となった。

(2) **高等学校（全日制）**

在籍生徒数 男子25,625人（26,115人）、女子24,333人（25,237人）、計49,958人（51,352人）

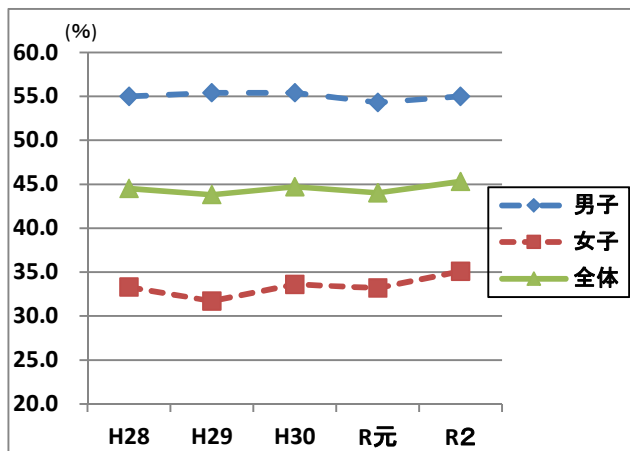
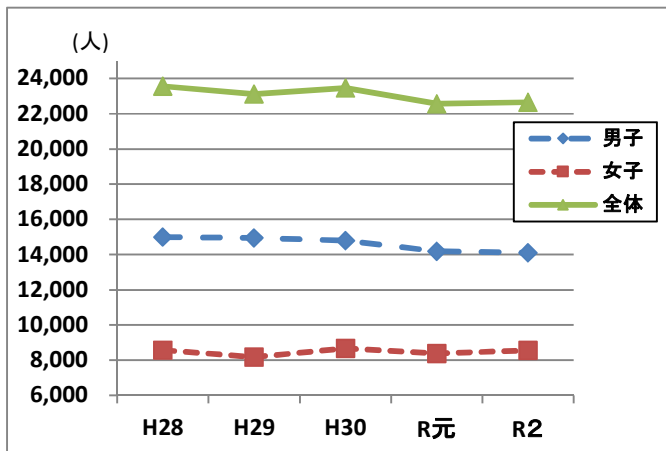
※（ ）内の数字は昨年度

①運動部員数 (人)

	H28	H29	H30	R元	R2
男子	14,993	14,946	14,787	14,192	14,103
女子	8,566	8,176	8,669	8,381	8,549
全体	23,559	23,122	23,456	22,573	22,652

②運動部加入率 (%)

	H28	H29	H30	R元	R2
男子	55.0	55.4	55.4	54.3	55.0
女子	33.3	31.7	33.6	33.2	35.1
全体	44.5	43.8	44.7	44.0	45.3



③1校あたりの平均運動部設置数 (部)

	H28	H29	H30	R元	R2
全体	18.2	17.8	17.9	17.8	17.4

④運動部1部あたりの平均部員数 (人)

	H28	H29	H30	R元	R2
全体	17.3	17.6	17.7	17.2	17.6

⑤競技別部員数 (上位)

(男子)

	H28	H29	H30	R元	R2
1位	サッカー	サッカー	サッカー	サッカー	サッカー
2位	硬式野球	硬式野球	硬式野球	硬式野球	硬式野球
3位	バスケット	バスケット	バスケット	バスケット	バスケット

(女子)

	H28	H29	H30	R元	R2
1位	バスケット	バスケット	バスケット	バスケット	バスケット
2位	バレーボール	バレーボール	バレーボール	バレーボール	バレーボール
3位	ダンス	ダンス	ダンス	ダンス	ダンス

⑥部活動に加入せず、地域スポーツクラブ等で活動している生徒の割合 (%)

	H28	H29	H30	R元	R2
男子	2.2	1.8	1.8	1.9	1.6
女子	1.9	1.5	1.8	1.8	1.6
全体	2.1	1.7	1.8	1.8	1.6

⑦運動部活動・地域スポーツクラブ等加入率 (%)

	H28	H29	H30	R元	R2
男子	57.2	57.2	57.3	56.2	56.6
女子	35.3	33.2	35.4	35.0	36.7
全体	46.6	45.5	46.5	45.8	46.9

⑧結果概要

- 運動部員数は昨年度より79人増加した。
- 運動部加入率は男女とも上昇した。
- 競技別部員数上位は男女とも昨年度同様であった。
- 部活動に加入せず、地域スポーツクラブ等で活動している生徒の割合は、0.2ポイント減少した。

※ 参考

文化部加入率

(中学校) (%)

	H28	H29	H30	R元	R2
男子	9.3	9.5	9.4	9.9	10.4
女子	31.6	31.0	32.1	31.6	31.7
全体	20.3	20.0	20.5	20.4	20.7

(高等学校) (%)

	H28	H29	H30	R元	R2
男子	15.7	14.9	15.6	16.8	16.1
女子	38.4	41.1	40.7	42.0	41.3
全体	26.7	27.7	27.9	29.2	28.3

部活動加入率 (運動部+文化部)

(中学校) (%)

	H28	H29	H30	R元	R2
全体	92.2	90.8	90.6	90.1	89.4

(高等学校) (%)

	H28	H29	H30	R元	R2
全体	71.2	71.5	72.7	73.2	73.7

(3) **高等学校（定通制）**

在籍生徒数 男子998人（951人）、女子775人（764人）、計1,773人（1,715人）

※（ ）内の数字は昨年度

①運動部員数 (人)

	H28	H29	H30	R元	R2
男子	341	267	305	289	242
女子	113	94	108	109	63
全体	454	361	413	398	305

②運動部加入率 (%)

	H28	H29	H30	R元	R2
男子	35.6	29.1	28.4	30.4	24.2
女子	14.4	12.9	12.4	14.3	8.1
全体	26.1	22.0	21.2	23.2	17.2

③1校あたりの平均運動部設置数 (部)

	H28	H29	H30	R元	R2
全体	8.5	7.5	8.1	8.0	5.9

④運動部1部あたりの平均部員数 (人)

	H28	H29	H30	R元	R2
全体	5.3	4.8	5.1	5.0	5.2

⑤競技別部員数（上位）

（男子）

	H28	H29	H30	R元	R2
1位	バスケット	卓球	バドミントン	バドミントン	バドミントン
2位	バドミントン 卓球	サッカー	卓球	バスケット	バスケット
3位	バドミントン	バスケット	卓球 サッカー	卓球	卓球

※28年度…バドミントン・卓球が同数で2位

令和元年度、令和2年度…卓球・サッカーが同数で3位

（女子）

	H28	H29	H30	R元	R2
1位	ソフトテニス	バドミントン	バドミントン	バドミントン	バドミントン
2位	卓球	卓球	バスケット	バレーボール	バスケット バレーボール
3位	バスケット	バレーボール	卓球	バスケット	バレーボール

※令和2年度…バスケット・バレーが同数で2位

⑥部活動に加入せず、地域スポーツクラブ等で活動している生徒の割合 (%)

	H28	H29	H30	R元	R2
男子	1.1	2.4	0.7	0.6	1.1
女子	0.4	1.9	0.2	0.3	0.4
全体	0.8	2.2	0.5	0.5	0.8

⑦運動部活動・地域スポーツクラブ等加入率 (%)

	H28	H29	H30	R元	R2
男子	36.8	31.6	29.2	31.0	25.4
女子	14.8	14.9	12.6	14.5	8.5
全体	26.9	24.2	21.7	23.7	18.0

⑧結果概要

- 運動部員数は昨年度より93人減少した。
- 運動部加入率は昨年度より6.0ポイント減少した。
- 競技別部員数上位について、昨年度と大きな変動はなかった。
- 部活動に加入せず、地域スポーツクラブ等で活動している生徒の割合は、0.3ポイント増加した。