

平成30（2018）年度栃木県中学校・高等学校運動部に関する調査結果について

スポーツ振興課

1 調査概要

(1) 目的

本県における中学校・高等学校運動部の実態を把握する。

(2) 対象

中学校165校（公立156校、国立1校、私立8校）

高等学校全日制74校（公立59校、私立15校）、定時制8校、通信制2校

(3) 時期

平成30（2018）年6月

2 調査結果

(1) **中 学 校**

在籍生徒数 男子27,263人（27,777人）、女子25,979人（26,495人）、計53,242人（54,272人）

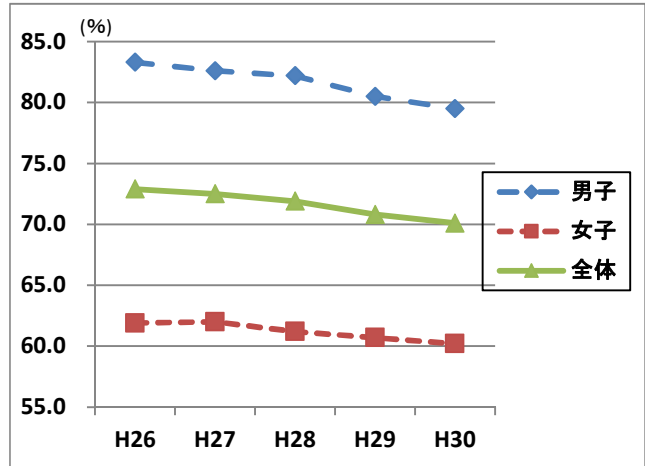
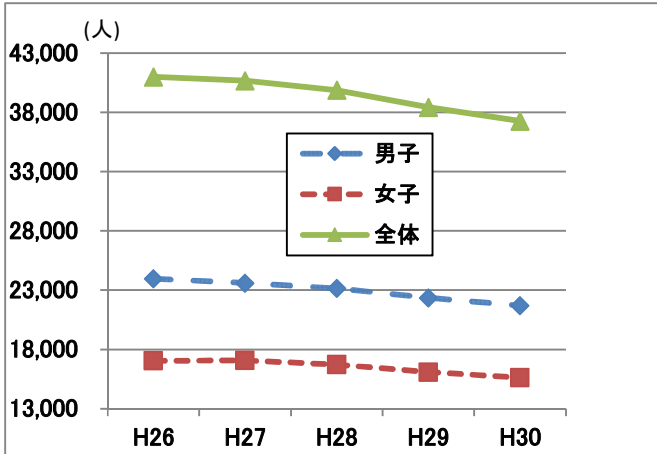
※（ ）内の数字は昨年度

①運動部員数 (人)

	26年度	27年度	28年度	29年度	30年度
男子	23,965	23,601	23,155	22,355	21,669
女子	17,046	17,071	16,725	16,090	15,634
全体	41,011	40,672	39,880	38,445	37,303

②運動部加入率 (%)

	26年度	27年度	28年度	29年度	30年度
男子	83.3	82.6	82.2	80.5	79.5
女子	61.9	62.0	61.2	60.7	60.2
全体	72.9	72.5	71.9	70.8	70.1



③1校あたりの平均運動部設置数 (部)

	26年度	27年度	28年度	29年度	30年度
全体	11.9	12.0	11.8	12.0	11.9

④運動部1部あたりの平均部員数 (人)

	26年度	27年度	28年度	29年度	30年度
全体	20.2	19.8	20.1	19.4	18.9

⑤競技別部員数 (上位)

(男子)

	26年度	27年度	28年度	29年度	30年度
1位	サッカー	サッカー	サッカー	サッカー	サッカー
2位	ソフトテニス	ソフトテニス	ソフトテニス	ソフトテニス	ソフトテニス
3位	軟式野球	軟式野球	軟式野球	卓球	卓球

(女子)

	26年度	27年度	28年度	29年度	30年度
1位	ソフトテニス	ソフトテニス	ソフトテニス	ソフトテニス	ソフトテニス
2位	バレー	バレー	バレー	バレー	バレー
3位	卓球	卓球	卓球	卓球	卓球

⑥部活動に加入せず、地域スポーツクラブ等で活動している生徒の割合 (%)

	26年度	27年度	28年度	29年度	30年度
男子	5.3	5.7	6.3	6.6	7.4
女子	3.0	3.2	3.1	3.0	3.5
全体	4.2	4.5	4.7	4.8	5.5

⑦運動部活動・地域スポーツクラブ等加入率 (%)

	26年度	27年度	28年度	29年度	30年度
男子	88.6	88.3	88.6	87.0	86.9
女子	64.9	65.1	64.3	63.7	63.7
全体	77.0	77.0	76.6	75.6	75.6

⑧結果概要

- 運動部員数は昨年度より約1,100名減少した。（5年連続の減少）
- 運動部加入率は5年連続で減少し、過去最低となった。
- 地域スポーツクラブ等で活動している生徒の割合は、過去5年間で最も高い数値を示した。
- 競技別部員数上位は男女とも昨年同様であった。

(2) **高等学校（全日制）**

在籍生徒数 男子26,677人（26,960人）、女子25,784人（25,819人）、計52,461人（52,779人）

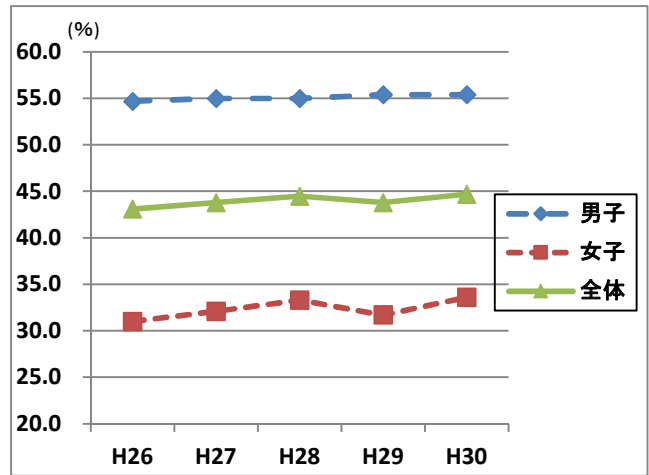
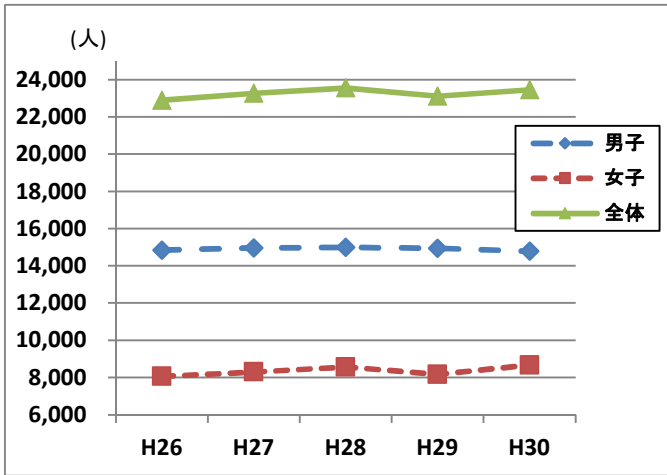
※（ ）内の数字は昨年度

①運動部員数 (人)

	26年度	27年度	28年度	29年度	30年度
男子	14,840	14,970	14,993	14,946	14,787
女子	8,060	8,299	8,566	8,176	8,669
全体	22,900	23,269	23,559	23,122	23,456

②運動部加入率 (%)

	26年度	27年度	28年度	29年度	30年度
男子	54.7	55.0	55.0	55.4	55.4
女子	31.0	32.1	33.3	31.7	33.6
全体	43.1	43.8	44.5	43.8	44.7



③1校あたりの平均運動部設置数 (部)

	26年度	27年度	28年度	29年度	30年度
全体	18.2	18.1	(19.9)	(19.6)	17.9

※斜体字は訂正数値で（ ）内は昨年度公表時の数値です。

④運動部1部あたりの平均部員数 (人)

	26年度	27年度	28年度	29年度	30年度
全体	16.9	17.1	(15.8)	(16.0)	17.7

※斜体字は訂正数値で（ ）内は昨年度公表時の数値です。

⑤競技別部員数（上位）

(男子)

	26年度	27年度	28年度	29年度	30年度
1位	サッカー	サッカー	サッカー	サッカー	サッカー
2位	硬式野球	硬式野球	硬式野球	硬式野球	硬式野球
3位	バスケット	バスケット	バスケット	バスケット	バスケット

(女子)

	26年度	27年度	28年度	29年度	30年度
1位	バスケット	バスケット	バスケット	バスケット	バスケット
2位	バレー	バレー	バレー	バレー	バレー
3位	バドミントン	ダンス	ダンス	ダンス	ダンス

⑥部活動に加入せず、地域スポーツクラブ等で活動している生徒の割合 (%)

	26年度	27年度	28年度	29年度	30年度
男子	2.0	2.0	2.2	1.8	1.8
女子	1.9	2.0	1.9	1.5	1.8
全体	1.9	2.0	2.1	1.7	1.8

⑦運動部活動・地域スポーツクラブ等加入率 (%)

	26年度	27年度	28年度	29年度	30年度
男子	56.7	57.0	57.2	57.2	57.3
女子	32.9	34.1	35.3	33.2	35.4
全体	45.0	45.9	46.6	45.5	46.5

⑧結果概要

- 運動部員数は昨年度より約300名増加した。
- 運動部加入率は男子が横ばいであるが、女子は1.9%上昇し、全体としては過去最高の数値を示した。
- 競技別部員数上位は男女とも昨年同様であった。

※ 参考

文化部加入率 (中学校) (%)

	26年度	27年度	28年度	29年度	30年度
男子	8.2	8.6	9.3	9.5	9.4
女子	31.6	31.6	31.6	31.0	32.1
全体	19.6	19.9	20.3	20.0	20.5

(高等学校) (%)

	26年度	27年度	28年度	29年度	30年度
男子	14.2	14.3	15.7	14.9	15.6
女子	34.4	40.3	38.4	41.1	40.7
全体	24.1	27.0	26.7	27.7	27.9

部活動加入率（運動部+文化部） (中学校) (%)

	26年度	27年度	28年度	29年度	30年度
全体	92.5	92.3	92.2	90.8	90.6

(高等学校) (%)

	26年度	27年度	28年度	29年度	30年度
全体	67.2	70.8	71.2	71.5	72.7

(3) **高等学校（定通制）**

在籍生徒数 男子1,073人（916人）、女子872人（726人）、計1,945人（1,642人）

※（ ）内の数字は昨年度

①運動部員数の推移 (人)

	26年度	27年度	28年度	29年度	30年度
男子	375	353	341	267	305
女子	147	158	113	94	108
全体	522	511	454	361	413

②運動部加入率 (%)

	26年度	27年度	28年度	29年度	30年度
男子	28.5	28.3	35.6	29.1	28.4
女子	13.5	15.5	14.4	12.9	12.4
全体	21.7	22.6	26.1	22.0	21.2

③1校あたりの平均運動部設置数 (部)

	26年度	27年度	28年度	29年度	30年度
全体	9.1	8.9	8.5	7.5	8.1

④1部あたりの平均部員数 (人)

	26年度	27年度	28年度	29年度	30年度
全体	5.7	5.7	5.3	4.8	5.1

⑤競技別部員数（上位）

（男子）

	26年度	27年度	28年度	29年度	30年度
1位	サッカー	バスケット	バスケット	卓球	バドミントン
2位	バドミントン	バドミントン	バドミントン	サッカー	卓球
3位	バスケット	ソフトテニス	卓球	バドミントン	バスケット

（女子）

	26年度	27年度	28年度	29年度	30年度
1位	バドミントン	バドミントン	ソフトテニス	バドミントン	バドミントン
2位	バスケット	バスケット	卓球	卓球	バスケット
3位	卓球	ソフトテニス	バスケット	バレーボール	卓球

※28年度はバドミントン・卓球が同数で2位

⑥部活動に加入せず、地域スポーツクラブ等で活動している生徒の割合 (%)

	26年度	27年度	28年度	29年度	30年度
男子	0.7	1.3	1.1	2.4	0.7
女子	0.3	0.5	0.4	1.9	0.2
全体	0.5	0.9	0.8	2.2	0.5

⑦運動部活動・地域スポーツクラブ等加入率 (%)

	26年度	27年度	28年度	29年度	30年度
男子	29.1	29.6	36.8	31.6	29.2
女子	13.8	16.0	14.8	14.9	12.6
全体	22.2	23.5	26.9	24.2	21.7

⑧結果概要

- 運動部員数は昨年度より約50名増加した。
- 運動部加入率は昨年より僅かに低下した。