

中学校運動部活動に関する調査のまとめ

平成22年度調査結果

在籍生徒数	男子	女子	計
	29,367 (29,541)	28,304 (28,405)	57,671 (57,946)

注: 下表()内の数字は前年度

【△は上昇 ▼は下降】

平成22年度6月調査

項目 区分	運動部員			設置運動部		
	男子	女子	計	男子	女子	計
総部員数	24,797 (24,941)	17,113 (17,451)	41,910 (42,392) ▼	学校数	172 (177)	172 (176) ▼
運動部加入率	84.4 (84.4)	60.5 (61.4)	72.7 (73.2) ▼	設置部数	1,067 (1,072)	1,011 (1,012) ▼
1部当たりの平均部員数	23.2 (23.3)	16.9 (17.2)	20.2 (20.3) ▼	平均設置部数	6.2 (6.1)	5.9 (5.8) △

	文化部員			部活動(運動部+文化部)		
	男子	女子	計	男子	女子	計
総部員数	1,986 (2,115)	8,725 (8,445)	10,711 (10,560) △	部活動加入数	26,783 (27,056)	25,838 (25,896) ▼
文化部加入率	6.8 (7.1)	30.8 (29.4)	18.6 (18.2) △	部活動加入率	91.2 (91.5)	91.3 (91.3) ▼

Ⅱ. 中学校運動部に関する調査結果の年度別推移

【△は上昇 ▼は下降】

1. 運動部員数

単位:人

	13年度	14年度	15年度	16年度	17年度	18年度	19年度	20年度	21年度	22年度
男子	31,140	29,835	28,448	27,653	26,328	25,930	25,486	24,846	24,941	▼ 24,797
女子	22,497	21,487	20,178	19,345	18,452	18,202	17,881	17,401	17,451	▼ 17,113
全体	53,637	51,322	48,626	46,998	44,780	44,132	43,367	42,247	42,392	▼ 41,910
生徒数	69,488	66,871	64,105	62,032	60,661	59,588	58,932	58,292	57,946	▼ 57,671
増減	-2,413	-2,617	-2,766	-2,073	-1,371	-1,073	-656	-640	-346	-275

3. 1校あたりの平均設置部数

単位:部

	13年度	14年度	15年度	16年度	17年度	18年度	19年度	20年度	21年度	22年度
全体	12.1	12.1	11.6	11.8	11.6	11.5	11.7	11.6	11.7	△ 12.0

4. 1部あたりの平均部員数

単位:人

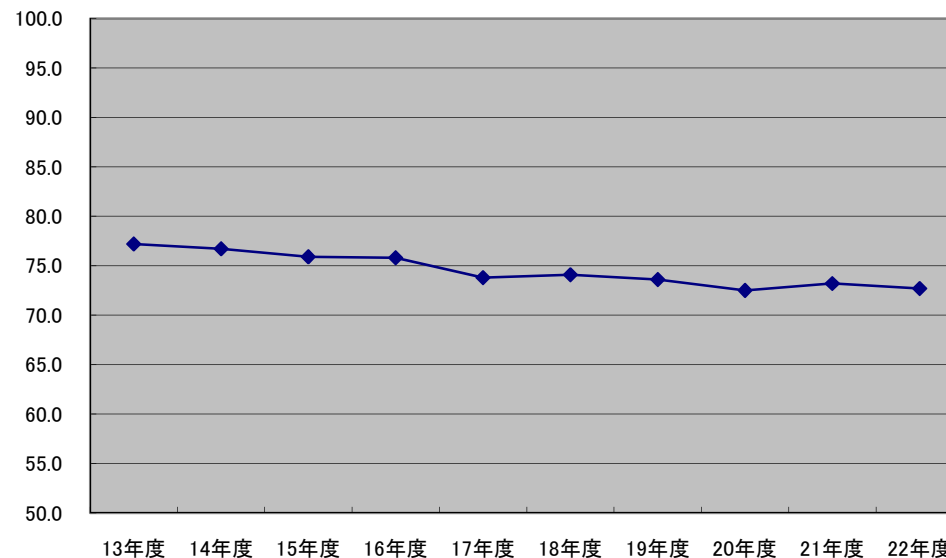
	13年度	14年度	15年度	16年度	17年度	18年度	19年度	20年度	21年度	22年度
男子	27.1	26.8	26.0	25.2	24.4	24.3	23.7	23.2	23.3	▼ 23.2
女子	21.1	20.7	20.3	19.1	18.7	18.8	17.8	17.4	17.2	▼ 16.9
全体	24.3	23.9	23.3	22.3	21.7	21.7	20.8	20.4	20.3	▼ 20.2

2. 運動部加入率

単位:%

	13年度	14年度	15年度	16年度	17年度	18年度	19年度	20年度	21年度	22年度
男子	87.8	87.4	86.8	87.2	84.8	85.1	84.5	83.3	84.4	84.4
女子	66.1	65.6	64.4	63.8	62.3	62.5	62.2	61.1	61.4	▼ 60.5
全体	77.2	76.7	75.9	75.8	73.8	74.1	73.6	72.5	73.2	▼ 72.7

運動部加入率(グラフ)



高等学校運動部活動に関する調査のまとめ

平成22年度調査結果

在籍 生徒数	男子		女子		計	
	公立	19,653 (19,391)	18,856 (19,228)	38,509 (38,619)		
	私立	8,818 (8,920)	7,324 (7,579)	16,142 (16,499)		
	計	28,471 (28,311)	26,180 (26,807)	54,651 (55,118)		

注:下表()内の数字は前年度

【△は上昇 ▼は下降】

平成22年度6月調査

項目 区分	運動部員				中・高同一競技継続実施者				設置運動部				文化部員				部活動(運動部+文化部)				
		男子	女子	計		男子	女子	計		男子	女子	計		男子	女子	計		男子	女子	計	
公立校	総部員数	11,086 (10,835)	5,540 (6,110)	16,626▼ (16,945)	人数	7,046 (7,072)	2,678 (2,923)	9,724 (9,995)	校・部	55校 632部 (55 635)	54校 453部 (56 476)	62校 1,085部 (63 1,111)	総部員数	3,702 (3,178)	8,499 (8,765)	12,201 (11,943)	△	部活動 加入数	17,768 (17,022)	15,225 (16,055)	32,993 (33,077)
	運動部 加入率	56.4 (55.9)	29.4 (31.8)	43.2▼ (43.9)																	
	1部当 たりの平均 部員数	17.5 (17.1)	12.2 (12.8)	15.3 (15.3)	部員 に対する 割合	63.6 (65.3)	48.3 (47.8)	58.5 (59.0)	平均 設置 部数	11.5部 (11.5)	8.4部 (8.5)	17.5部 (17.6)	文化部 加入率	13.0 (10.9)	32.5 (32.5)	22.3 (21.7)	△	部活動 加入率	62.4 (60.5)	58.2 (59.5)	60.4 (60.0)
私立校	総部員数	2,980 (3,009)	1,186 (1,180)	4,166▼ (4,189)	人数	2,173 (2,236)	806 (775)	2,979 (3,011)	校・部	12校 145部 (11 142)	13校 113部 (12 109)	15校 258部 (14 251)	総部員数	3,702 (3,178)	8,499 (8,765)	12,201 (11,943)	△	部活動 加入数	17,768 (17,022)	15,225 (16,055)	32,993 (33,077)
	運動部 加入率	33.8 (33.7)	16.2 (15.6)	25.8△ (25.4)																	
	1部当 たりの平均 部員数	20.6 (21.2)	10.5 (10.8)	16.1▼ (16.7)	部員 に対する 割合	72.9 (74.3)	68.0 (65.7)	71.5 (71.9)	平均 設置 部数	12.1部 (12.9)	8.7部 (9.1)	17.2部 (17.9)	文化部 加入率	13.0 (10.9)	32.5 (32.5)	22.3 (21.7)	△	部活動 加入率	62.4 (60.5)	58.2 (59.5)	60.4 (60.0)
計	総部員数	14,066 (13,844)	6,726 (7,290)	20,792▼ (21,134)	人数	9,219 (9,308)	3,484 (3,698)	12,703 (13,006)	校・部	67校 777部 (66 777)	67校 566部 (67 585)	77校 1,343部 (77 1,362)	総部員数	3,702 (3,178)	8,499 (8,765)	12,201 (11,943)	△	部活動 加入数	17,768 (17,022)	15,225 (16,055)	32,993 (33,077)
	運動部 加入率	49.4 (48.9)	25.7 (27.2)	38.0▼ (38.3)																	
	1部当 たりの平均 部員数	18.1 (17.7)	11.9 (12.5)	15.5△ (15.4)	部員 に対する 割合	65.5 (67.2)	51.8 (50.7)	61.1 (61.5)	平均 設置 部数	11.6部 (11.8)	8.4部 (8.7)	17.4部 (17.7)	文化部 加入率	13.0 (10.9)	32.5 (32.5)	22.3 (21.7)	△	部活動 加入率	62.4 (60.5)	58.2 (59.5)	60.4 (60.0)

Ⅱ. 高等学校運動部に関する調査結果の年度別推移

【△は上昇 ▼は下降】

1. 運動部員数

単位:人

	13年度	14年度	15年度	16年度	17年度	18年度	19年度	20年度	21年度	22年度
男子	14,560	15,101	15,714	15,274	14,888	14,488	13,999	13,715	13,844	△
女子	7,629	7,673	8,040	8,252	7,991	7,851	7,816	7,511	7,290	▼
全体	22,189	22,774	23,754	23,526	22,879	22,339	21,815	21,226	21,134	▼
生徒数	72,699	69,903	67,568	65,553	63,091	60,198	58,129	56,151	55,118	▼
増減	-1,885	-2,796	-2,335	-2,015	-2,462	-2,893	-2,069	-1,978	-1,033	-467

2. 運動部加入率

単位:%

	13年度	14年度	15年度	16年度	17年度	18年度	19年度	20年度	21年度	22年度
男子	39.3	42.2	45.4	45.6	46.0	46.8	46.8	47.5	48.9	△
女子	21.4	22.5	24.4	25.8	26.0	26.8	27.7	27.5	27.2	▼
全体	30.5	32.6	35.2	35.9	36.3	37.1	37.5	37.8	38.3	▼

3. 中・高継続実施率

単位:%

	13年度	14年度	15年度	16年度	17年度	18年度	19年度	20年度	21年度	22年度
男子	65.6	63.4	61.6	63.4	61.8	63.4	66.1	67.2	67.2	▼
女子	50.4	50.2	48.3	48.9	48.4	49.3	48.7	50.0	50.7	△
全体	60.3	59.0	57.1	58.3	57.1	58.4	59.8	61.1	61.5	▼

4. 1校あたりの平均設置部数

単位:部

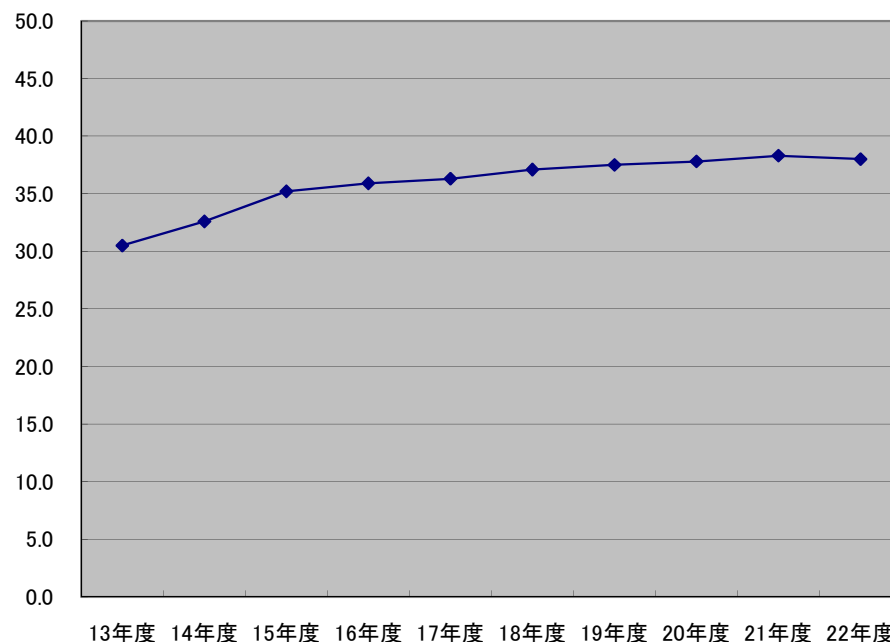
	13年度	14年度	15年度	16年度	17年度	18年度	19年度	20年度	21年度	22年度
全体	18.0	17.5	16.8	17.0	17.0	16.9	17.2	17.7	17.7	▼

5. 1部あたりの平均部員数

単位:人

	13年度	14年度	15年度	16年度	17年度	18年度	19年度	20年度	21年度	22年度
男子	17.9	18.6	19.8	19.1	18.6	18.4	17.7	17.7	17.8	△
女子	11.9	12.3	13.7	13.8	13.4	13.2	13.4	12.5	12.5	▼
全体	15.3	15.8	17.2	16.8	16.4	16.1	15.9	15.4	15.5	▼

運動部加入率(グラフ)



高等学校運動部(定通制)に関する調査のまとめ

平成22年度調査結果

【△は上昇 ▼は下降】

平成22年度6月調査

注: 下表()内の数字は前年度

項目 区分	在籍生徒数			運動部員			中・高同一競技継続実施者				設置運動部				
	男子	女子	計		男子	女子	計		男子	女子	計		男子	女子	計
公立校	1,145 (1,240)	989 (1,164)	2,134 (2,404) ▼	総部員数	420 (421)	196 (199)	616 (620) ▼	人数	152 (131)	34 (41)	186 (172) △	校・部	8校 54部 (10 54)	7校 32部 (10 37)	8校 86部 (10 91) ▼ ▼
				運動部加入率	36.7 (34.0)	19.8 (17.1)	28.9 (25.8) △								
				1部当たりの平均部員数	7.8 (7.8)	6.1 (5.4)	7.2 (6.8) △								