

平成 28 年度本県児童生徒の体力・運動能力調査結果について

スポーツ振興課

1 調査概要

(1) 目的

県内小・中・高等学校の児童生徒を対象に、新体力テスト及び身体計測を実施し、児童生徒の発育及び体力・運動能力の現状を明らかにするとともに、行政上の基礎資料を得る。

(2) 対象

ア 県内の公立小 372 校中 129 校、中学校 160 校中 53 校から標本を抽出した。標本数は 46,827 名（男子 23,793 名・女子 23,034 名、抽出率 34.2%）であった。

イ 県内の高等学校（全日制・定時制）を悉皆調査した。標本数は 33,757 名（男子 16,504 名・女子 17,253 名）であった。

(3) 実施期間

平成 28 年 5 月～ 7 月

(4) 内容

文部科学省「新体力テスト実施要項」により新体力テストを実施した。なお中学・高等学校で選択種目となる持久走と 20m シャトルランは、後者のみを対象とした。

出典「新体力テスト 有意義な活用のために」文部省 平成 12 年（測定概要を独自追記）

種目	体力評価	基礎運動能力評価	測定概要
握力	筋力	—	計器による握力測定を行い、左右平均値を kg 単位で算出する。
上体起こし	筋力 筋持久力	—	仰臥姿勢（あおむけ）から上体を起こす動作が 30 秒間に何回できるかを測定する。
長座位前屈	柔軟性	—	長座位姿勢から上体を前屈した時の柔軟性を cm 単位で測定する。
反復横とび	敏しょう性	—	1 m 間隔の 3 本のラインをサイドステップで左右に反復し、20 秒間内でラインを通過した回数を数える。
20m シャトルラン	全身持久力	—	速度が段階的に増加する信号音に合わせて、20m 間往復の持続走を行い、反復可能な回数を数える。
50m 走	スピード	走る	50m を走る時間を 10 分の 1 秒単位で測定する。小学生はスタンディングスタート、中学・高校生はクラウチングスタートにより行う。
立ち幅とび	筋パワー	跳ぶ	立位姿勢から両足踏み切りで前方へ跳躍した距離を cm 単位で測る。
ボール投げ	巧ち性 筋パワー	投げる	原則としてオーバーハンドスローにより、小学生はソフトボール、中学生はハンドボールを用いて遠投距離を m 単位で測る。

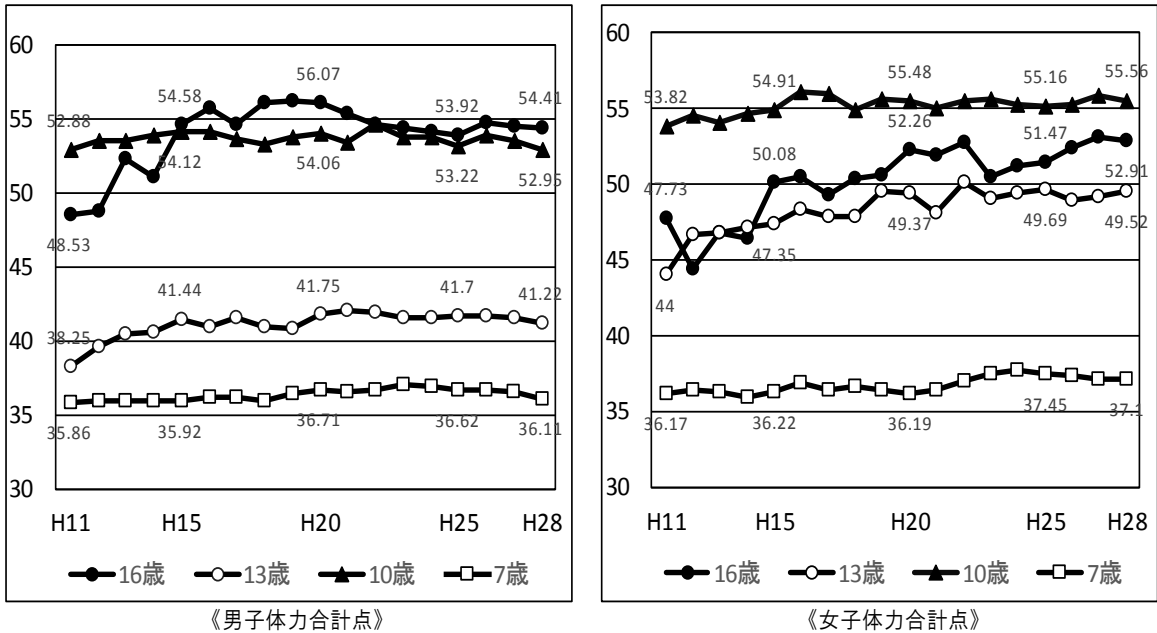
※ これらの 8 種目を、それぞれ定められた基準により 10 点満点で評価した得点の合計を「体力合計点」とする。（80 点満点であり、性別・学校種別で基準が異なる。）

2 結果概要

(1) 調査実施後の18年間(平成11年～28年度)における体力合計点の推移

- ア 女子においては、おおむね緩やかに向上する傾向が見られる
- イ 男子においては、近年において停滞する傾向が見られる

図1 調査における新体力テスト体力合計点の推移



(2) 調査施行後の18年間(平成11～28年度)における平成28年度平均値の傾向

- ア 上体起こし(筋持久力)、反復横とび(敏しょう性)、20mシャトルラン(全身持久力)、50m走(走能力)については、多くの段階で上位となった。
- イ 握力(筋力)、ボール投げ(投能力)については、多くの段階で下位となった。

表1 調査施行後の18年間(平成11～28年度)における平成28年度の傾向

		小学校					中学校			高等学校(全日制)			高等学校(定時制)				
		6歳	7歳	8歳	9歳	10歳	11歳	12歳	13歳	14歳	15歳	16歳	17歳	15歳	16歳	17歳	18歳
男子	握力		▲	▲	▲	▲	▲	▲	▲	▲	▲	▲	▲	▲			
	上体起こし				○				○	○							○
	長座体前屈	▲	▲			▲									▲		○
	反復横とび	○						○	○		○	○	○				
	20mシャトルラン	○	○							○							▲
	50m走	○		○			○			○			○				
	立ち幅とび		▲		▲	▲	▲		▲					▲	▲		
	ボール投げ	▲	▲	▲	▲	▲	▲	▲	▲		▲			▲	▲		
	合計点					▲								▲			
女子	握力		▲	▲	▲		▲			▲				▲			
	上体起こし	○		○	○	○		○	○	○			○		○		
	長座体前屈			○								○	○				
	反復横とび	○	○	○	○	○		○	○	○	○	○	○	○	○	○	
	20mシャトルラン	○	○			○					○	○	○				▲
	50m走	○		○	○	○	○			○		○	○	○			
	立ち幅とび	○					▲					○	○				▲
	ボール投げ						▲	▲	▲	▲	▲	▲	▲	▲			▲
	合計点	○		○	○							○	○				

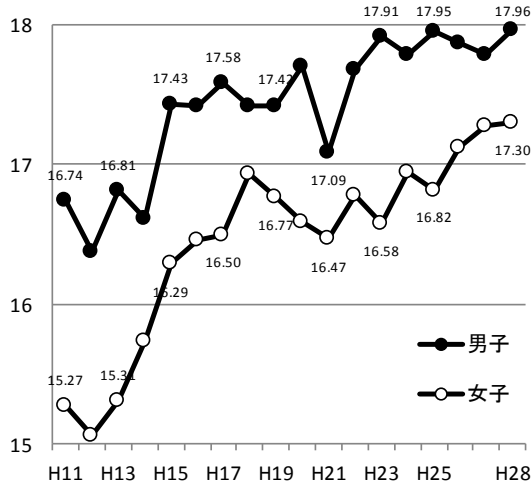
○ … 過去18年間で今年平均値が上位3位以内に入った種目
 ▲ … 過去18年間で今年平均値が下位3位以内に入った種目

(3) 調査における各発達段階、種目の平均値の推移

- ア. 上体起こし(筋持久力)、反復横とび(敏しょう性)、20mシャトルラン(全身持久力)、50m走(走能力)、高校生女子については、緩やかに向上する傾向がみられる。
- イ. 握力(筋力)、ボール投げ(投能力)については、低下する傾向がみられる。

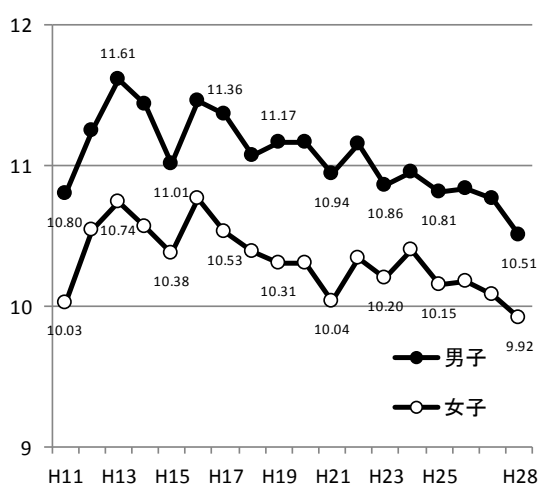
《ゆるやかに向上している特長的な種目の例》

○ 上体起こし(回) 小学4年生(9歳)男女

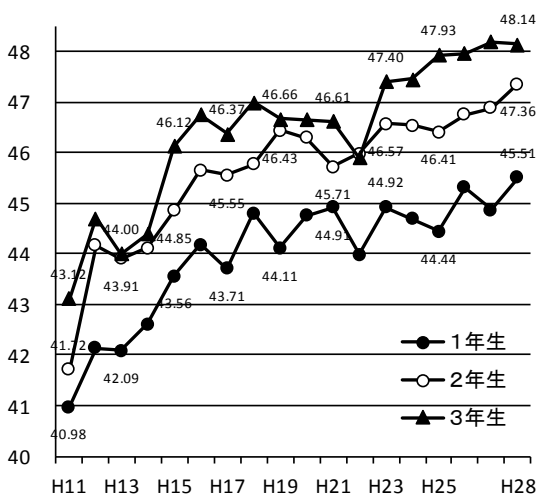


《低下傾向にある特徴的な種目の例》

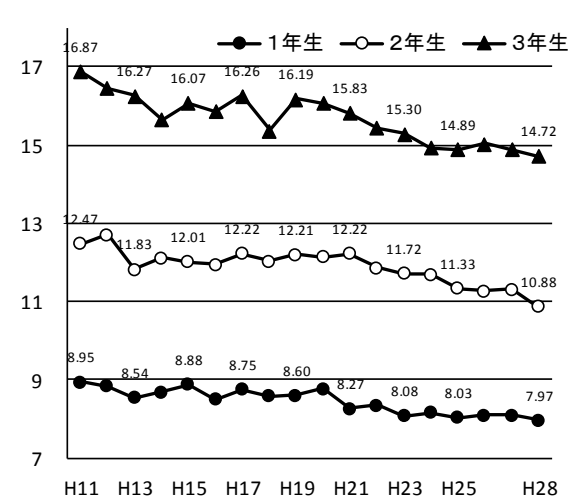
● 握力(Kg) 小学2年生(7歳)男女



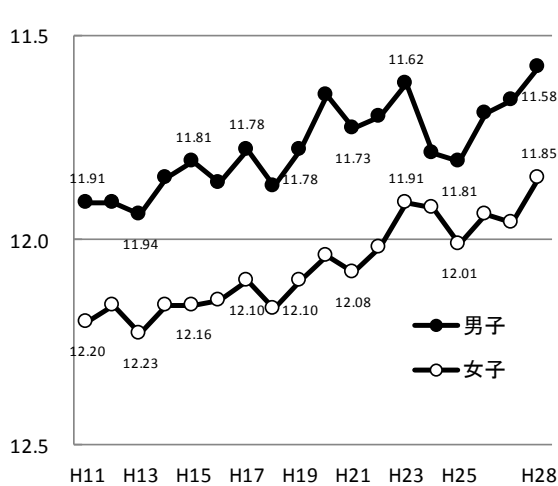
○ 反復横とび(回) 中学1~3年生(12~14歳)女子



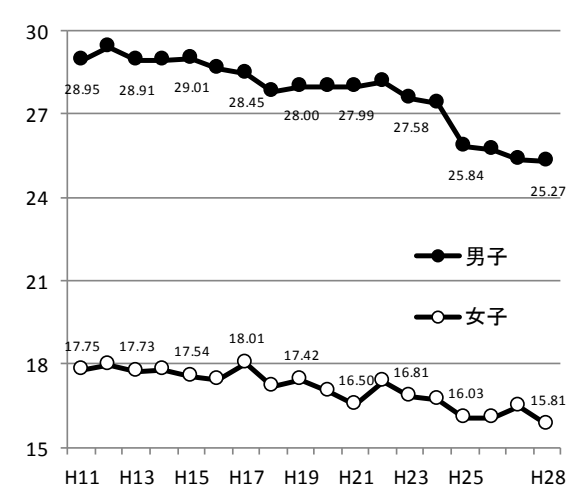
● ボール投げ(m) 小学1~3年生(6~8歳)男子



○ 50m走(秒) 小学1年生(6歳)男女



● ボール投げ(m) 小学6年生(11歳)男女



別表 平成28年度本県児童生徒の体力・運動能力調査 集計表

男子

区分	年齢	人数	項目	握力 (kg)	上体 起こし (回)	長座 体前屈 (cm)	反復 横とび (点)	20m シャトルラン (回)	50m走 (秒)	立ち 幅とび (cm)	ボール 投げ (m)	体力 合計点
小学校	6歳	2,899	平均	9.01	11.67	24.79	27.68	18.87	11.58	111.56	7.97	29.78
			標準偏差	2.32	5.29	5.91	5.10	10.21	1.24	17.65	3.25	6.94
		2,670	平均	10.51	13.73	26.10	31.65	27.50	10.84	122.17	10.88	4.34
	7歳		標準偏差	2.56	5.24	6.28	5.77	13.62	1.08	18.05	4.72	7.25
		2,756	平均	12.35	15.95	28.87	35.37	34.89	10.25	132.89	14.72	42.54
			標準偏差	2.65	5.66	7.33	7.04	16.79	0.97	18.11	5.82	7.96
	8歳	2,644	平均	14.34	17.96	30.15	38.85	42.18	9.85	140.04	18.16	47.66
			標準偏差	3.20	5.72	7.71	7.25	19.24	0.94	19.26	6.91	8.66
		2,720	平均	16.29	19.51	31.48	42.63	50.60	9.45	148.87	21.54	52.95
9歳		標準偏差	3.62	5.63	7.02	6.87	21.31	0.95	19.66	7.87	8.95	
	2,788	平均	19.37	21.62	33.78	45.92	60.57	8.98	159.76	25.27	59.16	
		標準偏差	4.64	5.70	7.75	6.85	22.75	0.94	21.91	9.04	9.44	
中学校	12歳	2,479	平均	23.63	24.00	37.98	49.23	69.43	8.69	173.46	16.58	32.65
			標準偏差	5.80	5.44	9.04	6.63	22.78	0.90	23.78	4.53	8.61
		2,446	平均	29.20	27.39	41.38	52.79	85.71	8.09	191.71	19.50	41.22
	13歳		標準偏差	6.84	5.75	9.77	6.72	23.93	0.83	26.63	5.09	9.92
		2,391	平均	34.35	29.75	46.04	55.60	94.15	7.65	206.78	22.10	48.51
			標準偏差	7.01	5.82	10.56	6.78	24.01	0.73	25.55	5.72	10.40
	14歳	5,417	平均	37.36	29.68	49.36	57.23	87.51	7.57	218.31	23.20	51.03
			標準偏差	6.81	5.58	10.61	6.08	22.84	0.65	24.10	5.40	9.83
		5,394	平均	39.71	31.05	50.95	58.55	91.21	7.42	223.53	24.64	54.41
15歳		標準偏差	6.92	5.92	10.89	6.38	24.88	0.75	24.26	5.74	10.64	
	5,321	平均	41.34	31.83	52.44	59.18	91.69	7.33	228.05	25.58	56.50	
		標準偏差	7.07	5.74	10.80	6.44	25.75	0.69	23.35	5.90	10.49	
16歳	117	平均	35.63	23.83	43.08	46.67	54.11	8.15	197.38	19.96	38.38	
		標準偏差	7.40	7.40	9.97	9.43	25.59	1.31	32.70	5.45	10.66	
	101	平均	38.66	23.67	40.81	45.99	57.07	8.03	201.47	20.77	38.61	
17歳		標準偏差	7.75	7.20	10.84	8.06	23.58	1.05	29.30	5.59	9.23	
	108	平均	40.55	25.07	43.91	48.69	57.88	7.90	209.74	21.99	42.57	
		標準偏差	7.06	6.86	9.67	8.85	25.42	1.05	29.87	5.59	9.35	
18歳	46	平均	41.74	25.48	48.93	46.65	51.00	8.03	207.78	23.59	42.70	
		標準偏差	6.64	6.55	9.91	9.67	23.53	1.13	33.03	5.95	9.78	

女子

区分	年齢	人数	項目	握力 (kg)	上体 起こし (回)	長座 体前屈 (cm)	反復 横とび (点)	20m シャトルラン (回)	50m走 (秒)	立ち 幅とび (cm)	ボール 投げ (m)	体力 合計点
小学校	6歳	2,684	平均	8.47	11.50	27.27	27.09	16.42	11.85	105.61	5.65	30.50
			標準偏差	2.23	5.21	6.15	4.71	7.88	1.22	16.56	2.05	7.08
		2,562	平均	9.92	13.45	29.11	30.77	22.36	11.09	114.78	7.37	37.10
	7歳		標準偏差	2.34	4.82	6.59	5.26	9.95	0.97	17.18	2.41	7.12
		2,644	平均	11.65	15.43	32.25	34.25	26.67	10.53	125.61	9.43	43.46
			標準偏差	2.67	5.16	7.43	6.60	11.96	0.96	17.44	3.25	7.83
	8歳	2,624	平均	13.68	17.30	33.85	37.83	33.98	10.04	135.16	11.70	49.51
			標準偏差	3.07	5.35	7.41	6.80	14.84	0.89	18.51	4.18	8.62
		2,662	平均	16.33	18.87	35.83	40.85	42.28	9.63	144.73	14.18	55.56
9歳		標準偏差	3.76	5.23	7.53	6.57	16.95	0.89	19.62	5.08	8.87	
	2,639	平均	19.21	19.93	38.90	43.29	47.59	9.22	152.25	15.81	60.60	
		標準偏差	4.21	4.85	8.23	6.24	17.58	0.79	20.17	5.91	8.38	
中学校	12歳	2,365	平均	21.85	21.42	42.18	45.51	52.29	9.18	160.24	11.16	43.73
			標準偏差	4.38	4.94	8.41	5.35	18.28	0.75	21.93	3.53	9.67
		2,478	平均	24.17	23.94	44.88	47.36	60.13	8.88	167.00	12.49	49.52
	13歳		標準偏差	4.63	5.11	8.99	5.83	19.60	0.73	23.10	3.97	10.84
		2,376	平均	25.53	24.71	46.51	48.14	59.88	8.76	169.92	13.33	51.98
			標準偏差	4.57	5.19	9.34	5.83	19.03	0.76	23.34	4.19	10.91
	14歳	5,840	平均	25.78	23.78	48.12	48.62	52.69	8.98	171.95	13.30	51.16
			標準偏差	4.55	5.38	9.51	5.41	16.61	0.77	21.54	4.01	10.34
		5,563	平均	26.56	24.79	49.65	49.17	54.13	8.95	173.10	13.81	52.91
15歳		標準偏差	4.55	5.70	9.84	5.48	18.17	0.78	22.28	4.17	10.91	
	5,618	平均	27.04	25.05	51.08	49.53	52.93	8.99	174.96	14.12	53.69	
		標準偏差	4.67	5.89	9.79	5.76	19.04	0.86	22.28	4.28	11.33	
16歳	80	平均	24.83	17.95	41.23	40.74	27.55	9.52	152.93	11.29	37.60	
		標準偏差	4.99	6.24	9.72	6.95	11.39	0.88	23.15	3.71	9.29	
	60	平均	26.15	18.98	43.90	41.63	32.62	9.69	153.80	12.07	40.17	
17歳		標準偏差	4.90	5.63	10.49	6.36	15.25	1.16	22.45	4.15	11.83	
	67	平均	26.87	17.79	42.25	41.87	28.09	9.86	152.49	12.07	39.09	
		標準偏差	5.48	5.36	8.25	6.51	13.64	1.11	24.44	3.62	10.70	
18歳	25	平均	26.28	16.92	44.20	40.04	22.16	10.45	145.20	11.48	35.24	
		標準偏差	5.05	6.12	7.44	6.41	13.71	1.34	19.00	3.99	10.55	

・ 用語「平均値」は調査結果の算術平均値であり、集団の尺度上の位置を示す。平均値＝調査結果の総和／人数（標本数）

・ 用語「標準偏差」は、調査結果の個人差の個人差の大きさを示す。平均値±標準偏差の範囲内に全体の68%が入り、平均値±標準偏差の3倍の範囲内にほぼ全体が入る。