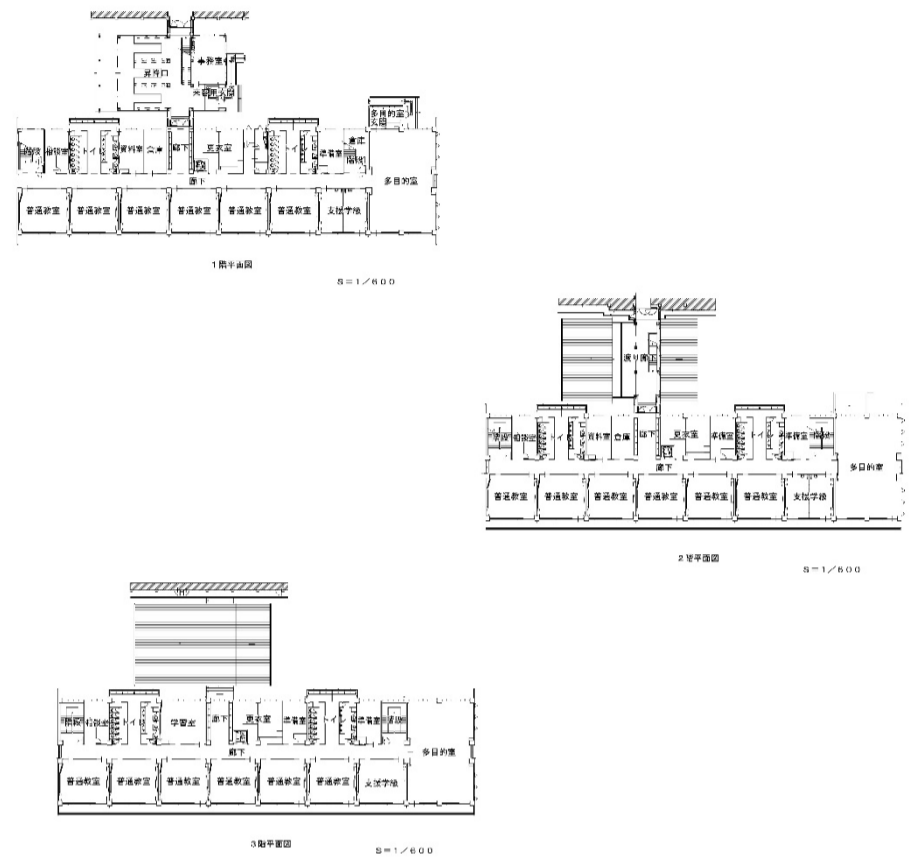
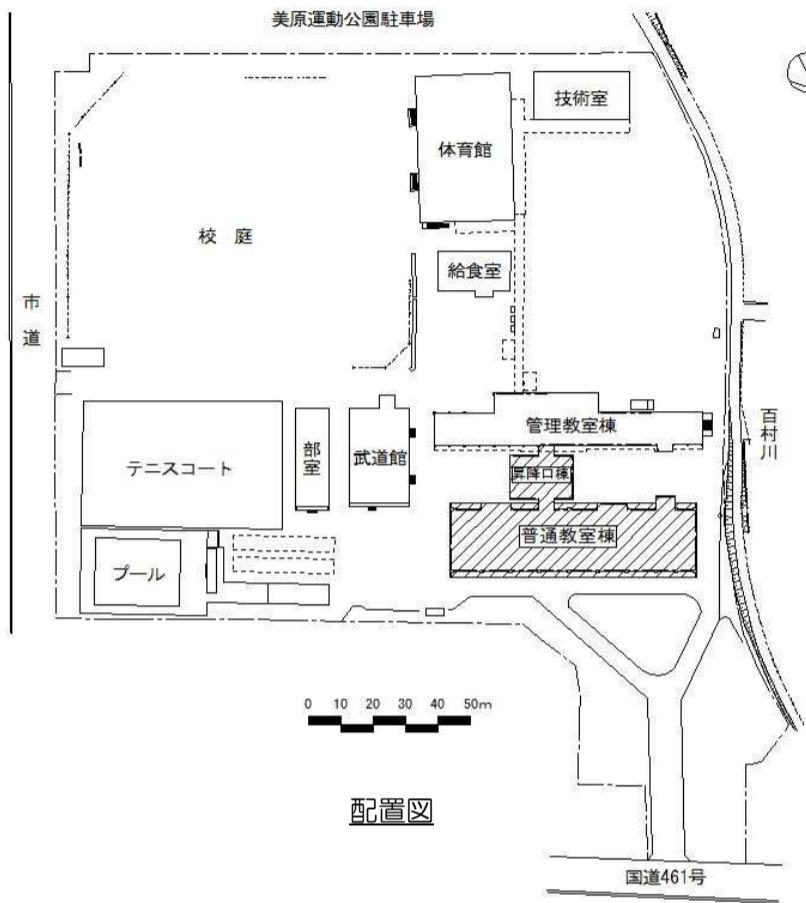


# 大田原市立大田原中学校

公立学校施設整備費負担金（新增築）

- 普通教室棟増築 RC造2階建て 4,384㎡
- 昇降口棟増築 S造2階建て 374㎡

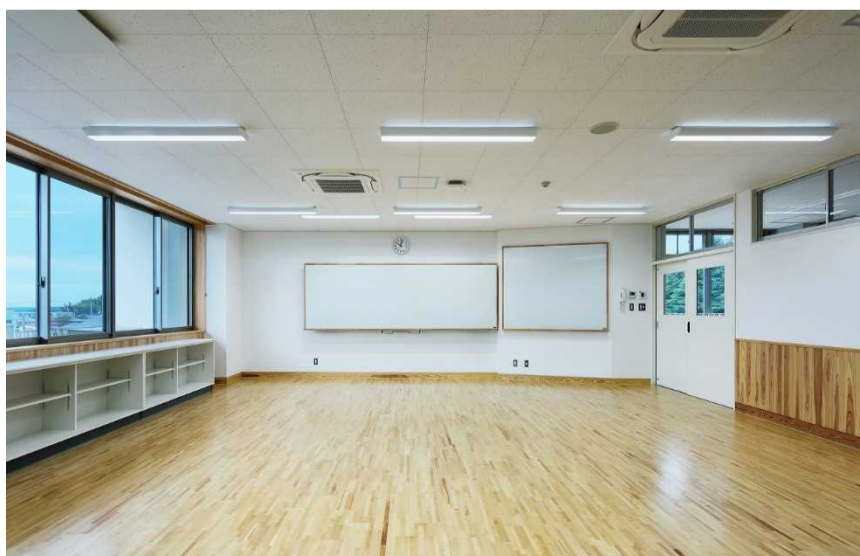
建築後50年以上経過する教室棟の老朽化により校舎建替えを行った。  
 普通教室棟と、普通教室棟と管理教室棟をつなぐ昇降口棟を建設し、校舎の至る所に木材を使用することで落ち着いた空間を造りだした。  
 教室のホワイトボードは板書とプロジェクタ両方に対応できるよう、幅広で可動式のもの、サイズの異なる固定式のを2枚使用することで利便性の向上を図った。  
 また、多様な学習に対応できるよう、各階に学年集会が開催できる広さの多目的室を配置した。  
 1階に多目的トイレを設置しバリアフリーに対応している。



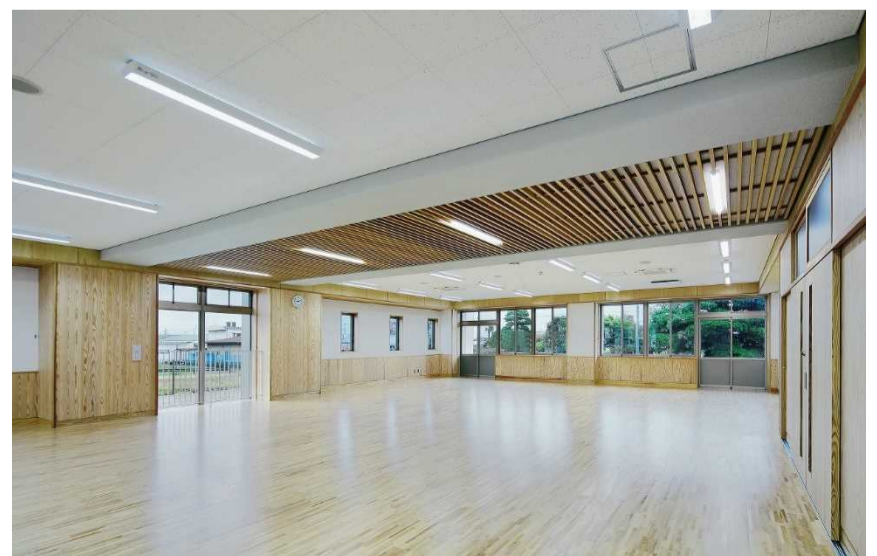
校舎南側外観



普通教室棟・昇降口棟



普通教室



多目的室