

宇都宮市立 ゆいの杜小学校

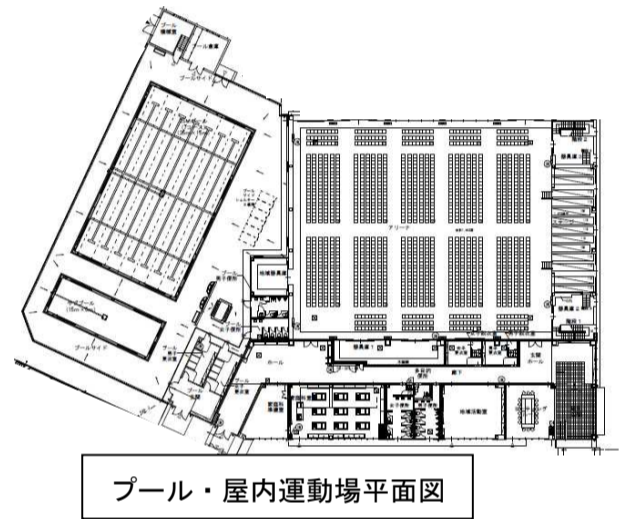
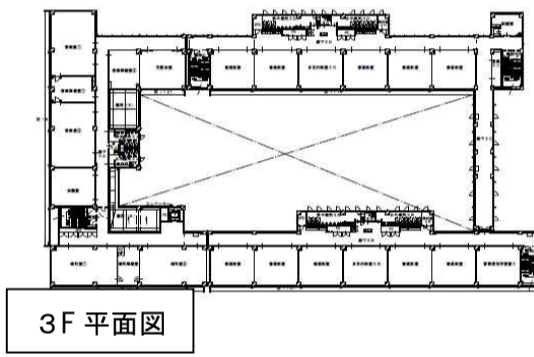
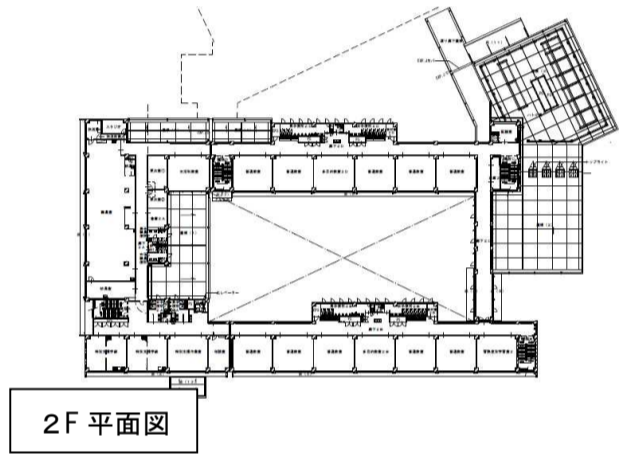
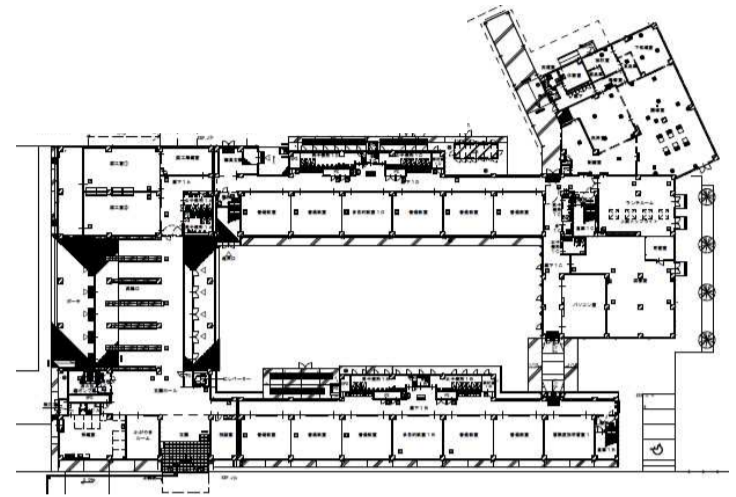
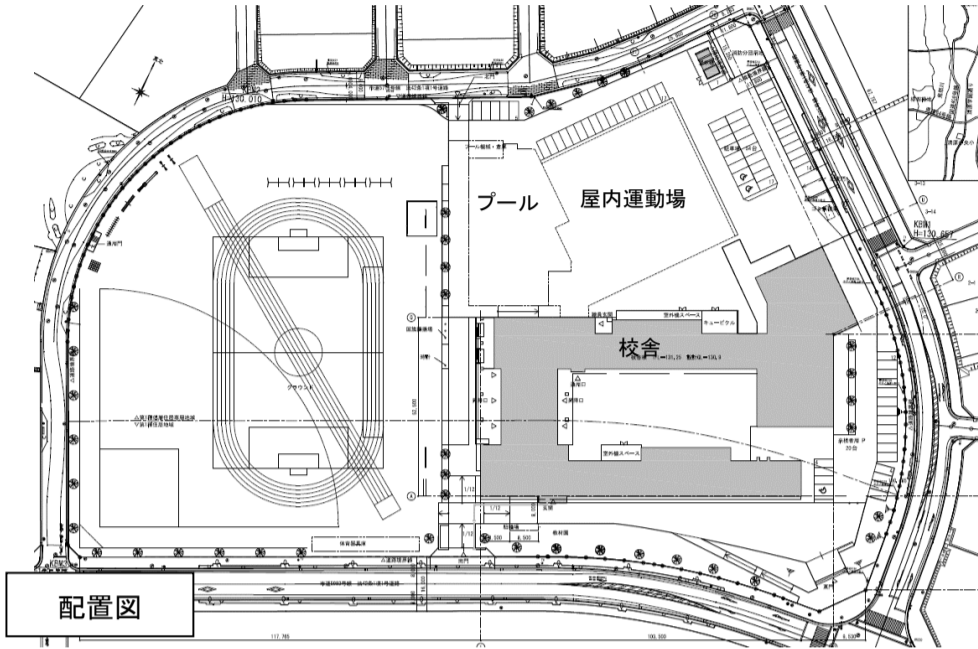
公立学校施設整備費負担金

学校施設環境改善交付金（学校水泳プール）

- ・校舎新築 RC造3階建て 9,075 m²
- ・屋体新築 S造2階建て 2,112 m²
- ・プール新築 S造1階建て 950 m²

宇都宮市立ゆいの杜小学校は、テクノポリスセンター地区における急速な人口増加に伴う児童数の急増を受け、清原中央小学校の教室不足が長期間見込まれることから、当該地区に新たな小学校を建設したものである。

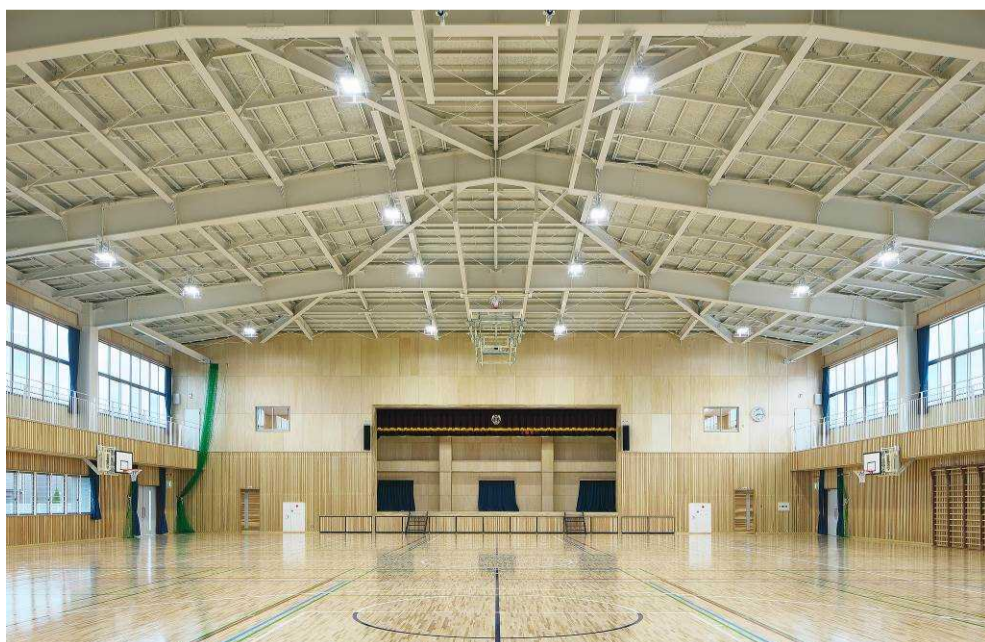
建設にあたっては、普通教室の全面南向き採光や通風の確保に加え、教室の床や廊下の腰壁を木質化することで、温かみのある良好な教育環境を整備した。また、建物の耐震性はもとより、ガラスの飛散防止対策や照明等の落下防止対策など、非構造部材の耐震性能を確保し災害に備えるとともに、地域への開放が想定される家庭科室や地域活動室などは体育館棟に集約させ、災害時でも地域の方が安心して利用できる、機能的な造りとした。



校舎東側外観



普通教室



アリーナ



プール