

物件番号	2
------	---

物 件 調 書

令和 8 (2026) 年 2 月作成

所 在 地		栃木市平井町字清水1065番			最低売却価格		1, 0 5 0, 0 0 0 円		
地 積		850.70㎡		地 目		田		形 状	やや不整形
道路幅員及び 接面状況		北側が幅員約2mの未舗装市道（14340号）に接面している。当該道路は市道認定されているものの、道路形態も不明瞭であり系統連続性も劣っている。							
法令等に基づく 制限	都市計画区域		市街化調整区域						
	用 途 地 域		無			特別用途地区		指定なし	
	建 ぺ い 率		60%（指定）			容 積 率		200%（指定）	
	高 度 地 区		指定なし			防 火 地 域		指定なし	
	日 影 規 制					その他の規制		特記事項参照のこと	
私道の負担等			負担の有無		無		負担等の内容		
供給施設 状 況	電 気		無						
	上水道		無						
	下水道		無						
	都市ガス		無						
交通機関		J R 両毛線 栃木駅のほぼ西方約2.9km（道路距離、以下同じ。直線距離約2.2km。）							
公共機関		栃木市役所		約3.3km		JAしもつけ栃木 ライスセンター		約7.9km	
近隣の状況		栃木市郊外部の市街地に近接した農地地域である。環状線である栃木バイパス西側の住宅地域に隣接しているが市街化調整区域内に位置しており、県立栃木農業高校の実習用として農地が広がっている。							
特記事項		<ul style="list-style-type: none">・ 栃木農業高等学校の実習地として使われていた土地である。・ 埋蔵文化財包蔵地（大防地遺跡）に指定されているので構築物の設置を含む工事をする場合は、着工日の60日前までに文化財保護法第93条の届出をする必要がある。・ 農地法の適用を受けるため、入札参加にあたり買受適格証明願の提出が必要となる。							

案内図（物件番号 2）



拡大図（物件番号 2）



表 題 部 (土地の表示)		調製	平成12年2月9日	不動産番号	0604000386029
地図番号	余白	筆界特定	余白		
所 在	栃木市平井町字清水				余白
① 地 番	② 地 目	③ 地 積	m ²	原因及びその日付〔登記の日付〕	
1065番	田		859	余白	
余白	余白	余白		昭和63年法務省令第37号附則第2条第2項の規定により移記 平成12年2月9日	
余白	余白		850	③錯誤 〔令和7年10月14日〕	

権 利 部 (甲 区) (所有権に関する事項)			
順位番号	登 記 の 目 的	受付年月日・受付番号	権 利 者 そ の 他 の 事 項
1	所有権移転	昭和39年5月8日 第3128号	原因 昭和39年2月13日交換 所有者 栃 木 県 順位6番の登記を移記
	余白	余白	昭和63年法務省令第37号附則第2条第2項の規定により移記 平成12年2月9日



これは登記記録に記録されている事項の全部を証明した書面である。ただし、登記記録の乙区に記録されている事項はない。

令和7年10月17日
宇都宮地方法務局栃木支局

登記官

奈良 晴 美

* 「登記の目的」欄に「相続人申告」と記載されている登記は、所有権の登記名義人（所有者）の相続人からの申出に基づき、
登記官が職権で、申出があった相続人の住所・氏名等を付記したものであり、権利関係を公示するものではない。

* 下線のあるものは抹消事項であることを示す。

整理番号 D88075-(1/1)



登記年月日：令和7年10月14日

これは図面に記録されている内容を証明した書面である。
令和7年10月17日
宇都宮地方方法務局栃木支局

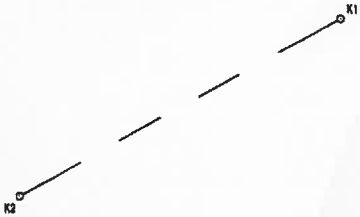
登記官

奈良晴美



求積表

地番	① 1065				
NO	X _n	Y _n	Y _{n+1} - Y _{n-1}	X _n × (Y _{n+1} - Y _{n-1})	
16	78.922	106.520	11.552	911.706944	
15	80.977	110.667	11.017	892.123609	
14	85.041	117.537	12.290	1045.153890	
13	89.541	122.957	8.001	716.417641	
12	92.880	125.538	6.480	601.862400	
11	98.993	129.437	11.703	1158.515079	
10	111.459	137.241	15.192	1693.285128	
9	119.818	144.629	-3.636	-435.658248	
8	123.308	133.605	-14.897	-1836.919276	
7	122.234	129.732	-5.841	-713.968794	
6	120.918	127.764	-5.129	-620.188422	
5	118.266	124.603	-10.046	-1188.100236	
4	115.408	117.718	-14.501	-1673.631408	
3	104.368	110.102	-17.485	-1824.874480	
2	89.701	100.233	-10.987	-985.544887	
1	88.803	99.115	6.287	558.304461	
合計				-1701.416699	
合計面積				850.7083495	
地積				850.70 m ²	



恒久的地物の種類及び座標値（任意座標）

点名	X座標	Y座標	備考
K1	93.620	82.171	金属標（栃本市）
K2	82.063	60.892	金属標（栃本市）

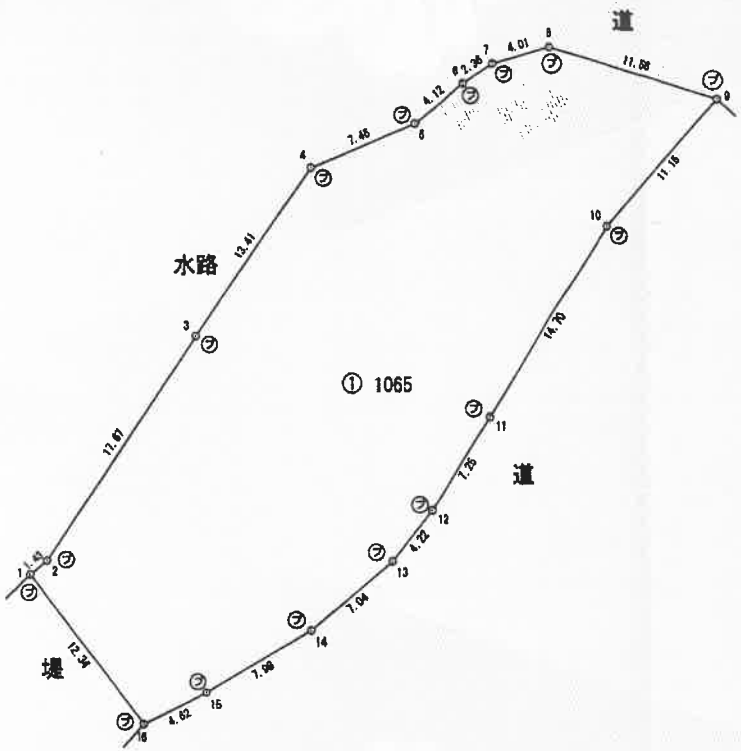
地番

1065番

地積測量図

土地の所在

栃木市平井町字清水



境界標の種類	筆界点
コンクリート杭	㊦
プラスチック杭	㊧
金属標	㊨

作成者

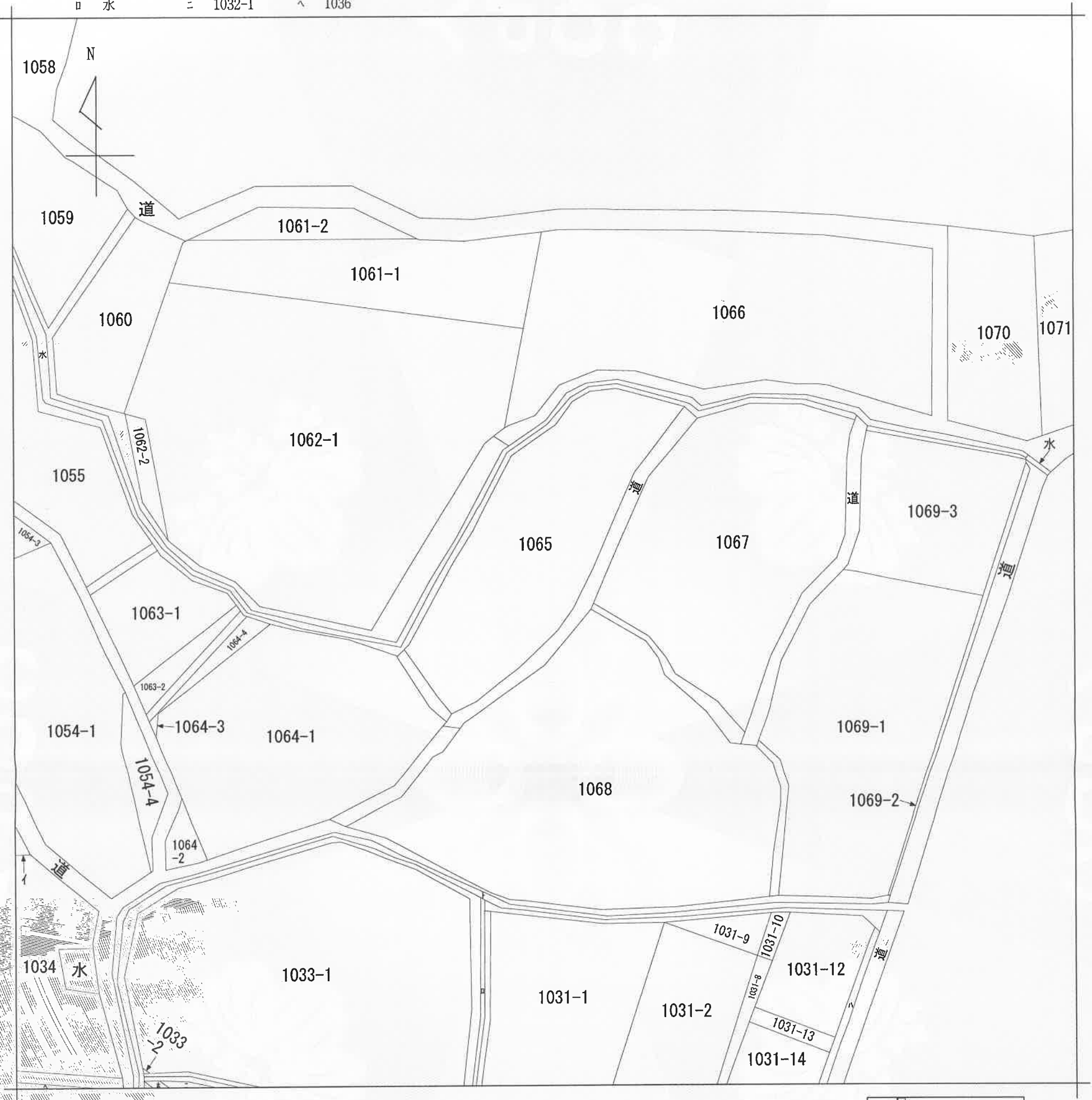
栃木市大平町川連591番地1
土地家屋調査士 下山 知昭

（令和7年10月1日作成）

申請人

栃木県知事 福田 富一

1 / 500



(注) 地図に準ずる図面は、土地の区画を明確にした不動産登記法所定の地図が備え付けられるまでの間、これに代わるものとして備え付けられている図面で、土地の位置及び形状の概略を記載した図面です。



請求部	所在	栃木市平井町字清水				地番	1065番		
出力縮尺	1/600	精度区分	座標系番号又は記号	分類	地図に準ずる図面	種類	旧土地台帳附属地図		
作成年月日				備付年月日(原図)			補記事項		

これは地図に準ずる図面に記録されている内容を証明した書面である。

令和7年10月17日
宇都宮地方法務局栃木支局
登記官

奈良晴美



物 件 写 真

南西側から北東側を見て撮影



北東側から南西側を見て撮影

