

平成30（2018）年度栃木県中学校・高等学校運動部に関する調査結果について

スポーツ振興課

1 調査概要

(1) 目的

本県における中学校・高等学校運動部の実態を把握する。

(2) 対象

中学校165校（公立156校、国立1校、私立8校）

高等学校全日制74校（公立59校、私立15校）、定時制8校、通信制2校

(3) 時期

平成30（2018）年6月

2 調査結果

(1) 中学校

在籍生徒数 男子27,263人（27,777人）、女子25,979人（26,495人）、計53,242人（54,272人）

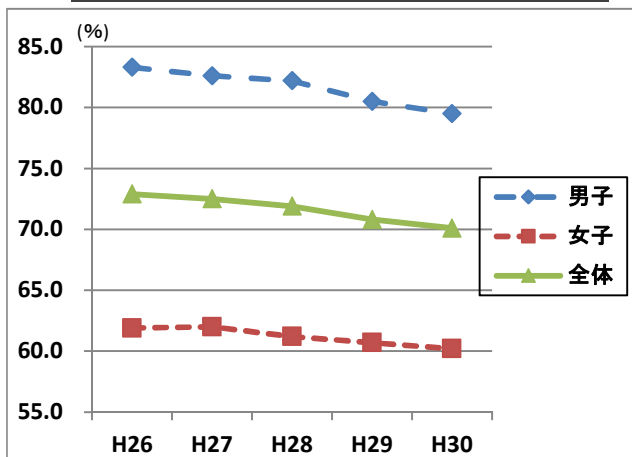
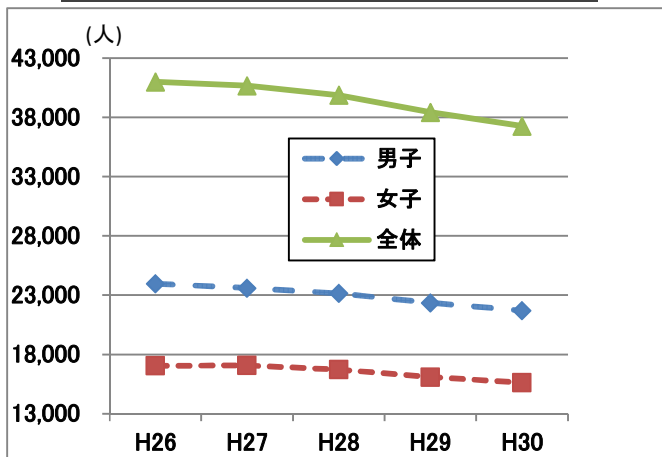
※（ ）内の数字は昨年度

①運動部員数 (人)

	26年度	27年度	28年度	29年度	30年度
男子	23,965	23,601	23,155	22,355	21,669
女子	17,046	17,071	16,725	16,090	15,634
全体	41,011	40,672	39,880	38,445	37,303

②運動部加入率 (%)

	26年度	27年度	28年度	29年度	30年度
男子	83.3	82.6	82.2	80.5	79.5
女子	61.9	62.0	61.2	60.7	60.2
全体	72.9	72.5	71.9	70.8	70.1



③1校あたりの平均運動部設置数 (部)

	26年度	27年度	28年度	29年度	30年度
全体	11.9	12.0	11.8	12.0	11.9

④運動部1部あたりの平均部員数 (人)

	26年度	27年度	28年度	29年度	30年度
全体	20.2	19.8	20.1	19.4	18.9

⑤競技別部員数 (上位)

(男子)

	26年度	27年度	28年度	29年度	30年度
1位	サッカー	サッカー	サッカー	サッカー	サッカー
2位	ソフトテニス	ソフトテニス	ソフトテニス	ソフトテニス	ソフトテニス
3位	軟式野球	軟式野球	軟式野球	卓球	卓球

(女子)

	26年度	27年度	28年度	29年度	30年度
1位	ソフトテニス	ソフトテニス	ソフトテニス	ソフトテニス	ソフトテニス
2位	バレー	バレー	バレー	バレー	バレー
3位	卓球	卓球	卓球	卓球	卓球

⑥部活動に加入せず、地域スポーツクラブ等で活動している生徒の割合 (%)

	26年度	27年度	28年度	29年度	30年度
男子	5.3	5.7	6.3	6.6	7.4
女子	3.0	3.2	3.1	3.0	3.5
全体	4.2	4.5	4.7	4.8	5.5

⑦運動部活動・地域スポーツクラブ等加入率 (%)

	26年度	27年度	28年度	29年度	30年度
男子	88.6	88.3	88.6	87.0	86.9
女子	64.9	65.1	64.3	63.7	63.7
全体	77.0	77.0	76.6	75.6	75.6

⑧結果概要

- 運動部員数は昨年度より約1,100名減少した。（5年連続の減少）
- 運動部加入率は5年連続で減少し、過去最低となった。
- 地域スポーツクラブ等で活動している生徒の割合は、過去5年間で最も高い数値を示した。
- 競技別部員数上位は男女とも昨年同様であった。

(2) **高等学校（全日制）**

在籍生徒数 男子26,677人（26,960人）、女子25,784人（25,819人）、計52,461人（52,779人）

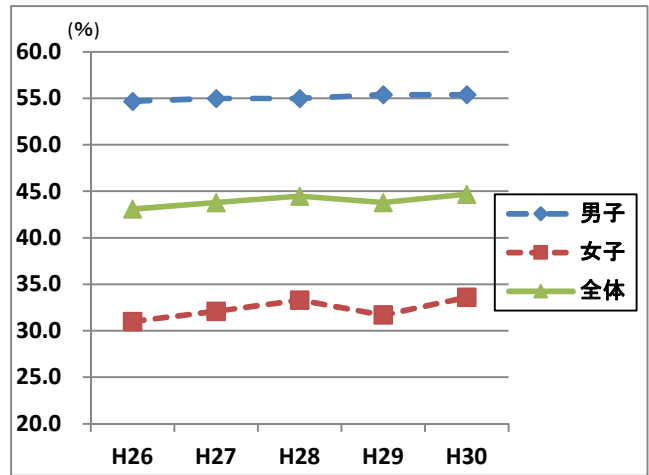
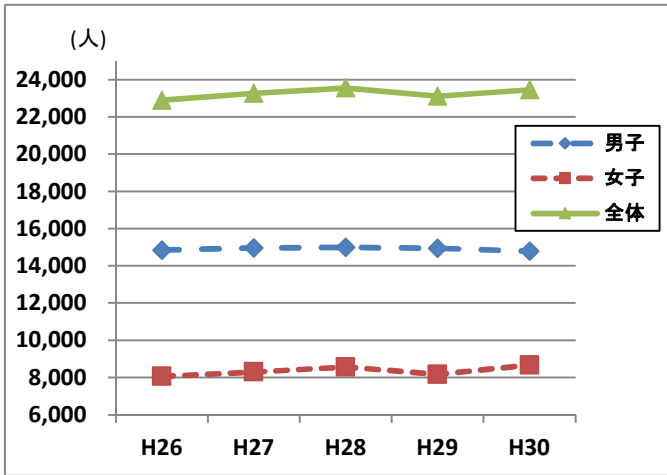
※（ ）内の数字は昨年度

①運動部員数 (人)

	26年度	27年度	28年度	29年度	30年度
男子	14,840	14,970	14,993	14,946	14,787
女子	8,060	8,299	8,566	8,176	8,669
全体	22,900	23,269	23,559	23,122	23,456

②運動部加入率 (%)

	26年度	27年度	28年度	29年度	30年度
男子	54.7	55.0	55.0	55.4	55.4
女子	31.0	32.1	33.3	31.7	33.6
全体	43.1	43.8	44.5	43.8	44.7



③1校あたりの平均運動部設置数 (部)

	26年度	27年度	28年度	29年度	30年度
全体	18.2	18.1	(19.9)	(19.6)	17.9

※斜体字は訂正数値で（ ）内は昨年度公表時の数値です。

④運動部1部あたりの平均部員数 (人)

	26年度	27年度	28年度	29年度	30年度
全体	16.9	17.1	(15.8)	(16.0)	17.7

※斜体字は訂正数値で（ ）内は昨年度公表時の数値です。

⑤競技別部員数（上位）

(男子)

	26年度	27年度	28年度	29年度	30年度
1位	サッカー	サッカー	サッカー	サッカー	サッカー
2位	硬式野球	硬式野球	硬式野球	硬式野球	硬式野球
3位	バスケット	バスケット	バスケット	バスケット	バスケット

(女子)

	26年度	27年度	28年度	29年度	30年度
1位	バスケット	バスケット	バスケット	バスケット	バスケット
2位	バレー	バレー	バレー	バレー	バレー
3位	バドミントン	ダンス	ダンス	ダンス	ダンス

⑥部活動に加入せず、地域スポーツクラブ等で活動している生徒の割合 (%)

	26年度	27年度	28年度	29年度	30年度
男子	2.0	2.0	2.2	1.8	1.8
女子	1.9	2.0	1.9	1.5	1.8
全体	1.9	2.0	2.1	1.7	1.8

⑦運動部活動・地域スポーツクラブ等加入率 (%)

	26年度	27年度	28年度	29年度	30年度
男子	56.7	57.0	57.2	57.2	57.3
女子	32.9	34.1	35.3	33.2	35.4
全体	45.0	45.9	46.6	45.5	46.5

⑧結果概要

- 運動部員数は昨年度より約300名増加した。
- 運動部加入率は男子が横ばいであるが、女子は1.9%上昇し、全体としては過去最高の数値を示した。
- 競技別部員数上位は男女とも昨年同様であった。

※ 参考

文化部加入率 (中学校) (%)

	26年度	27年度	28年度	29年度	30年度
男子	8.2	8.6	9.3	9.5	9.4
女子	31.6	31.6	31.6	31.0	32.1
全体	19.6	19.9	20.3	20.0	20.5

(高等学校) (%)

	26年度	27年度	28年度	29年度	30年度
男子	14.2	14.3	15.7	14.9	15.6
女子	34.4	40.3	38.4	41.1	40.7
全体	24.1	27.0	26.7	27.7	27.9

部活動加入率（運動部+文化部）(中学校) (%)

	26年度	27年度	28年度	29年度	30年度
全体	92.5	92.3	92.2	90.8	90.6

(高等学校) (%)

	26年度	27年度	28年度	29年度	30年度
全体	67.2	70.8	71.2	71.5	72.7

(3) **高等学校（定通制）**

在籍生徒数 男子1,073人（916人）、女子872人（726人）、計1,945人（1,642人）

※（ ）内の数字は昨年度

①運動部員数の推移 (人)

	26年度	27年度	28年度	29年度	30年度
男子	375	353	341	267	305
女子	147	158	113	94	108
全体	522	511	454	361	413

②運動部加入率 (%)

	26年度	27年度	28年度	29年度	30年度
男子	28.5	28.3	35.6	29.1	28.4
女子	13.5	15.5	14.4	12.9	12.4
全体	21.7	22.6	26.1	22.0	21.2

③1校あたりの平均運動部設置数 (部)

	26年度	27年度	28年度	29年度	30年度
全体	9.1	8.9	8.5	7.5	8.1

④1部あたりの平均部員数 (人)

	26年度	27年度	28年度	29年度	30年度
全体	5.7	5.7	5.3	4.8	5.1

⑤競技別部員数（上位）

(男子)

	26年度	27年度	28年度	29年度	30年度
1位	サッカー	バスケット	バスケット	卓球	バドミントン
2位	バドミントン	バドミントン	バドミントン	サッカー	卓球
3位	バスケット	ソフトテニス	卓球	バドミントン	バスケット

(女子)

	26年度	27年度	28年度	29年度	30年度
1位	バドミントン	バドミントン	ソフトテニス	バドミントン	バドミントン
2位	バスケット	バスケット	卓球	卓球	バスケット
3位	卓球	ソフトテニス	バスケット	バレーボール	卓球

※28年度はバドミントン・卓球が同数で2位

⑥部活動に加入せず、地域スポーツクラブ等で活動している生徒の割合 (%)

	26年度	27年度	28年度	29年度	30年度
男子	0.7	1.3	1.1	2.4	0.7
女子	0.3	0.5	0.4	1.9	0.2
全体	0.5	0.9	0.8	2.2	0.5

⑦運動部活動・地域スポーツクラブ等加入率 (%)

	26年度	27年度	28年度	29年度	30年度
男子	29.1	29.6	36.8	31.6	29.2
女子	13.8	16.0	14.8	14.9	12.6
全体	22.2	23.5	26.9	24.2	21.7

⑧結果概要

- 運動部員数は昨年度より約50名増加した。
- 運動部加入率は昨年より僅かに低下した。

平成29年度運動部活動等に関する実態調査結果

1 調査対象(人)

		学校数	高校	中学
生徒	公立中学校	15校	/	1,397
	公立普通高校	6校	820	/
	公立専門高校	5校	467	/
教員	公立中学校	15校	/	195
	公立普通高校	6校	190	/
	公立専門高校	5校	120	/
保護者	公立中学校	15校	/	1,268
	公立普通高校	6校	774	/
	公立専門高校	5校	411	/

2 生徒が運動部に所属しない最大の理由について(1つ)

	高校生徒		中学生徒	
	県	全国	県	全国
勉強したい	6.9%	6.6%	4.5%	3.5%
文化部やその他の活動(趣味等)優先したい	24.1%	23.3%	21.5%	23.3%
運動部は活動が厳しい	4.6%	5.1%	5.6%	3.5%
運動部は活動時間・日数が長い	8.1%	7.9%	1.9%	2.7%
怪我をしたくない	0.7%	0.8%	0.5%	0.6%
やりたい運動部がない	13.2%	11.8%	7.4%	10.8%
学校以外のスポーツクラブに所属	1.5%	2.4%	11.7%	15.5%
運動・スポーツは苦手です	15.2%	16.5%	17.8%	19.7%
その他	16.0%	17.6%	8.2%	12.0%
無回答	9.7%	8.2%	20.7%	8.5%

3 生徒の平日の運動部活動日について(全て)

	高校生徒		中学生徒	
	県	全国	県	全国
月曜日	82.0%	80.2%	91.6%	72.4%
火曜日	91.2%	90.4%	97.2%	94.4%
水曜日	93.1%	92.3%	42.5%	83.1%
木曜日	90.2%	92.6%	94.1%	93.7%
金曜日	92.6%	96.0%	97.4%	96.3%
無回答	2.6%	1.1%	1.7%	0.9%

4 生徒の平日の運動部活動時間について（1つ）

<朝>

(1) 実際の活動時間

	高校生徒		中学生徒	
	県	全国	県	全国
原則活動していない	59.5%	78.8%	35.8%	62.8%
15分程度	1.0%	1.1%	1.6%	2.3%
30分以上	4.5%	8.7%	25.3%	22.4%
1時間程度	4.0%	9.1%	19.6%	10.5%
1～2時間程度	0.5%	0.9%	1.2%	0.6%
2～3時間程度	0.2%	0.3%	0.2%	0.4%
3～4時間程度	0.2%	0.2%	0.1%	0.1%
4時間以上	0.2%	0.1%	0.0%	0.1%
無回答	30.1%	0.8%	16.2%	0.7%

(2) 好ましい活動時間

	高校生徒		中学生徒		高校保護者		中学保護者	
	県	全国	県	全国	県	全国	県	全国
原則活動していない	53.9%	73.3%	31.3%	56.3%	40.1%	77.0%	37.5%	66.9%
15分程度	1.4%	2.3%	4.1%	4.7%	0.3%	0.8%	0.9%	1.6%
30分以上	5.9%	10.3%	23.5%	20.9%	5.0%	8.1%	15.0%	17.4%
1時間程度	6.3%	9.7%	18.2%	12.1%	3.1%	7.6%	11.5%	9.5%
1～2時間程度	0.5%	1.2%	3.8%	2.0%	0.3%	1.0%	0.8%	0.9%
2～3時間程度	0.3%	0.7%	1.1%	0.9%	1.1%	0.6%	0.3%	0.5%
3～4時間程度	0.2%	0.2%	0.0%	0.3%	0.0%	0.3%	0.0%	0.1%
4時間以上	0.0%	0.2%	0.4%	0.4%	0.0%	0.0%	0.0%	0.0%
知らない					1.4%	1.9%	0.6%	1.1%
無回答	31.5%	2.2%	17.7%	2.3%	49.0%	2.7%	33.4%	2.1%

<放課後>

(1) 実際の活動時間

	高校生徒		中学生徒	
	県	全国	県	全国
原則活動していない	0.5%	1.2%	0.5%	1.7%
15分程度	0.5%	0.2%	0.4%	0.2%
30分以上	1.1%	0.4%	0.7%	0.7%
1時間程度	2.6%	1.3%	7.5%	3.1%
1～2時間程度	31.5%	21.7%	45.5%	34.5%
2～3時間程度	46.6%	53.4%	38.0%	50.4%
3～4時間程度	11.3%	18.1%	3.8%	8.1%
4時間以上	2.9%	2.9%	0.5%	0.6%
無回答	3.1%	0.8%	3.1%	0.7%

(2) 好ましい活動時間

	高校生徒		中学生徒		高校保護者		中学保護者	
	県	全国	県	全国	県	全国	県	全国
原則活動していない	1.4%	2.8%	2.5%	4.4%	1.1%	3.9%	0.9%	4.3%
15分程度	1.1%	0.7%	0.7%	0.9%	1.4%	0.5%	1.4%	0.4%
30分以上	0.3%	0.9%	1.4%	1.7%	1.1%	0.6%	0.8%	0.8%
1時間程度	5.3%	4.3%	9.9%	8.9%	4.2%	2.3%	5.4%	4.3%
1～2時間程度	33.6%	26.6%	35.9%	31.5%	32.5%	26.5%	44.7%	39.7%
2～3時間程度	40.4%	46.9%	33.8%	37.8%	37.8%	50.1%	37.3%	43.6%
3～4時間程度	9.3%	13.5%	7.4%	9.9%	6.4%	11.1%	3.1%	3.6%
4時間以上	2.6%	2.3%	2.6%	2.7%	0.6%	0.7%	0.3%	0.2%
知らない					1.4%	1.5%	0.8%	0.8%
無回答	5.9%	2.2%	5.8%	2.3%	13.7%	2.7%	5.2%	2.1%

5 生徒の土日の運動部活動について（1つ）

<活動頻度>

(1) 実際の活動頻度

		高校生徒		中学生徒	
		県	全国	県	全国
土曜日	原則活動していない	6.8%	5.1%	2.5%	4.1%
	毎月1週程度	2.6%	1.7%	2.1%	3.0%
	毎月2週程度	3.2%	3.0%	5.5%	6.3%
	毎月3週程度	9.0%	7.0%	17.9%	16.3%
	原則毎週	74.9%	81.9%	68.6%	68.7%
	無回答	3.5%	1.4%	3.5%	1.7%
日曜日	原則活動していない	42.8%	27.8%	19.7%	28.3%
	毎月1週程度	4.8%	4.2%	5.4%	7.2%
	毎月2週程度	5.5%	5.2%	11.4%	9.8%
	毎月3週程度	7.7%	7.8%	18.5%	15.1%
	原則毎週	27.8%	49.7%	37.9%	32.4%
	無回答	11.4%	5.3%	7.2%	7.1%

(2) 好ましい活動頻度

		高校生徒		中学生徒		高校保護者		中学保護者	
		県	全国	県	全国	県	全国	県	全国
土曜日	原則活動していない	9.3%	6.2%	5.6%	6.6%	7.3%	5.1%	3.9%	5.3%
	毎月1週程度	2.4%	3.3%	4.4%	6.3%	3.6%	3.1%	3.1%	3.3%
	毎月2週程度	10.5%	9.8%	17.6%	15.5%	14.0%	15.1%	16.7%	18.0%
	毎月3週程度	19.9%	20.8%	23.9%	25.2%	17.1%	19.2%	22.8%	20.9%
	原則毎週	53.9%	57.7%	43.9%	43.1%	42.6%	51.3%	45.7%	47.8%
	知らない・わからない					3.4%	3.5%	2.0%	2.4%
日曜日	無回答	4.0%	2.3%	4.7%	3.3%	12.3%	2.6%	5.7%	2.2%
	原則活動していない	45.2%	31.7%	21.6%	29.1%	29.4%	30.3%	23.5%	33.4%
	毎月1週程度	5.3%	5.9%	8.5%	9.8%	3.4%	4.6%	6.1%	6.2%
	毎月2週程度	10.0%	11.6%	19.5%	15.5%	11.5%	14.6%	15.6%	17.7%
	毎月3週程度	13.2%	20.0%	17.6%	18.1%	12.6%	16.7%	22.8%	16.0%
	原則毎週	14.5%	25.1%	23.5%	19.7%	13.7%	22.4%	15.1%	16.2%
日曜日	知らない・わからない					2.2%	3.4%	2.8%	2.4%
	無回答	11.9%	5.8%	9.5%	7.7%	27.5%	8.0%	14.0%	8.1%

<活動時間>

(1) 実際の活動時間

		高校生徒		中学生徒	
		県	全国	県	全国
土曜日	原則活動していない	6.1%	5.2%	2.4%	3.9%
	1時間以内	0.6%	0.5%	0.5%	0.6%
	1～2時間	5.3%	3.0%	2.9%	3.6%
	2～3時間	26.2%	21.6%	15.1%	23.4%
	3～4時間	31.8%	31.4%	35.8%	36.0%
	4～5時間	7.2%	13.1%	20.3%	16.7%
	5～6時間	3.2%	5.2%	5.9%	4.4%
	6～7時間以上	3.4%	4.2%	3.7%	1.9%
	7時間以上	5.6%	7.3%	5.6%	4.0%
	無回答	10.5%	8.4%	7.9%	5.6%
日曜日	原則活動していない	41.0%	28.4%	18.6%	29.1%
	1時間以内	0.3%	0.5%	0.7%	0.7%
	1～2時間	1.9%	1.9%	2.1%	2.1%
	2～3時間	10.5%	11.8%	9.7%	13.4%
	3～4時間	12.9%	21.2%	26.9%	23.0%
	4～5時間	4.5%	10.6%	16.2%	12.8%
	5～6時間	3.2%	4.6%	5.4%	3.8%
	6～7時間以上	3.2%	3.7%	3.5%	1.9%
	7時間以上	5.8%	7.2%	5.9%	3.7%
無回答	16.7%	10.1%	11.1%	9.6%	

(2) 好ましい活動時間

		高校生徒		中学生徒	
		県	全国	県	全国
土曜日	原則活動していない	7.1%	5.7%	4.3%	5.9%
	1時間以内	1.0%	1.3%	1.8%	2.7%
	1～2時間	9.0%	6.7%	8.6%	9.9%
	2～3時間	28.5%	26.4%	20.2%	25.9%
	3～4時間	25.7%	27.4%	24.3%	26.8%
	4～5時間	7.7%	11.1%	16.3%	12.0%
	5～6時間	3.1%	5.1%	7.3%	4.3%
	6～7時間以上	2.9%	3.1%	2.6%	2.0%
	7時間以上	2.7%	3.6%	4.5%	3.0%
無回答	12.4%	9.6%	10.3%	7.7%	
日曜日	原則活動していない	38.9%	29.8%	18.8%	27.5%
	1時間以内	1.0%	1.2%	1.8%	2.6%
	1～2時間	5.0%	4.8%	6.6%	7.6%
	2～3時間	12.5%	16.3%	14.4%	17.3%
	3～4時間	11.3%	18.1%	19.4%	17.5%
	4～5時間	4.7%	8.6%	12.7%	9.1%
	5～6時間	2.4%	4.5%	6.5%	3.3%
	6～7時間以上	3.4%	2.7%	2.1%	1.6%
	7時間以上	2.1%	3.2%	4.3%	2.4%
無回答	18.8%	10.8%	13.6%	11.0%	

		高校保護者		中学保護者	
		県	全国	県	全国
土曜日	原則活動していない	7.3%	4.6%	3.9%	4.6%
	2時間以内	4.8%	4.9%	4.4%	5.8%
	2～3時間	29.4%	27.0%	20.8%	30.6%
	3～4時間	26.6%	34.8%	40.6%	36.7%
	4～5時間	6.7%	12.0%	16.2%	11.7%
	5～6時間	4.2%	5.4%	4.3%	3.6%
	6～7時間	2.5%	3.8%	2.2%	2.1%
	7時間以上	2.8%	2.0%	1.6%	0.9%
	知らない	3.4%	2.7%	0.8%	1.7%
	無回答	12.6%	2.7%	5.2%	2.3%
日曜日	原則活動していない	29.7%	30.3%	24.3%	32.9%
	2時間以内	2.2%	2.8%	3.1%	3.4%
	2～3時間	11.5%	14.6%	13.2%	16.6%
	3～4時間	13.7%	22.7%	24.4%	23.0%
	4～5時間	4.5%	9.1%	12.9%	8.6%
	5～6時間	3.9%	4.4%	3.3%	2.9%
	6～7時間	2.0%	3.3%	2.7%	1.7%
	7時間以上	2.5%	1.8%	1.4%	0.7%
	知らない	3.6%	3.0%	1.4%	1.9%
無回答	26.6%	8.0%	13.2%	8.2%	

6 長期休業（夏季休業）中の運動部活動について（1つ）

<活動頻度>

(1) 実際の活動日数

	高校生徒		中学生徒	
	県	全国	県	全国
原則活動していない	3.1%	1.7%	0.8%	1.3%
5日以内	1.6%	1.1%	0.6%	1.2%
5～10日以内	3.4%	2.2%	2.6%	4.2%
10～15日以内	6.5%	5.5%	4.5%	9.1%
15～20日以内	13.0%	11.7%	17.0%	17.2%
20～25日以内	21.8%	22.6%	27.9%	23.8%
25～30日以内	22.3%	24.3%	25.0%	22.9%
30日以上	21.0%	24.3%	17.2%	17.6%
無回答	7.3%	6.6%	4.5%	2.8%

(2) 好ましい活動日数

	高校生徒		中学生徒		高校保護者		中学保護者	
	県	全国	県	全国	県	全国	県	全国
原則活動していない	4.7%	2.7%	5.1%	4.4%	2.5%	1.5%	0.6%	1.4%
5日以内	1.6%	1.7%	2.0%	3.4%	2.2%	1.7%	1.9%	1.9%
5～10日以内	4.9%	4.1%	4.4%	7.6%	6.4%	5.5%	3.3%	6.8%
10～15日以内	10.6%	9.2%	11.4%	13.6%	9.2%	11.4%	11.5%	13.4%
15～20日以内	19.2%	17.7%	20.8%	21.2%	21.0%	20.8%	29.0%	24.2%
20～25日以内	23.4%	26.4%	24.2%	22.3%	23.5%	26.3%	25.0%	26.3%
25～30日以内	15.3%	20.0%	15.5%	14.4%	11.8%	17.0%	15.3%	14.6%
30日以上	12.2%	10.9%	10.8%	9.2%	3.9%	6.2%	3.3%	4.2%
知らない					5.6%	5.4%	2.8%	3.7%
無回答	8.1%	7.3%	5.7%	3.7%	14.0%	4.1%	7.2%	3.4%

<活動時間>

(1) 実際の活動時間

	高校生徒		中学生徒	
	県	全国	県	全国
原則活動していない	3.9%	2.0%	1.2%	1.5%
1時間以内	0.5%	0.7%	1.1%	0.7%
1～2時間	4.7%	3.5%	3.3%	4.5%
2～3時間	26.0%	22.5%	14.9%	25.4%
3～4時間	33.0%	31.1%	35.1%	35.3%
4～5時間	9.4%	14.2%	20.6%	17.2%
5～6時間	4.7%	6.6%	8.9%	6.2%
6～7時間以上	4.4%	4.9%	3.9%	2.6%
7時間以上	4.9%	7.5%	5.3%	3.4%
無回答	8.6%	7.1%	5.7%	3.1%

(2) 好ましい活動時間

	高校生徒		中学生徒	
	県	全国	県	全国
原則活動していない	4.2%	2.9%	5.0%	4.2%
1時間以内	0.8%	1.5%	2.0%	3.0%
1～2時間	9.1%	8.2%	9.5%	12.1%
2～3時間	28.8%	27.7%	20.9%	28.0%
3～4時間	30.1%	26.9%	25.9%	27.4%
4～5時間	8.3%	12.4%	16.1%	12.6%
5～6時間	4.2%	6.4%	8.4%	4.9%
6～7時間以上	3.4%	3.5%	2.9%	2.0%
7時間以上	2.3%	3.2%	3.0%	2.2%
無回答	8.8%	7.3%	6.3%	3.6%

	高校保護者		中学保護者	
	県	全国	県	全国
原則活動していない	2.0%	1.6%	7.6%	1.5%
2時間以内	5.0%	5.6%	12.9%	6.7%
2～3時間	25.5%	25.6%	18.6%	30.0%
3～4時間	27.7%	32.0%	27.2%	35.8%
4～5時間	9.8%	13.2%	10.1%	12.6%
5～6時間	4.8%	7.3%	5.2%	4.7%
6～7時間	2.8%	4.6%	3.0%	2.0%
7時間以上	2.8%	1.9%	0.8%	0.6%
知らない	5.0%	4.2%	1.6%	2.9%
無回答	14.8%	4.0%	13.1%	3.4%

7 生徒が1年間に運動部活動で参加した大会の数について(1つ)

	高校生徒		中学生徒	
	県	全国	県	全国
5大会以内	33.8%	43.6%	32.8%	36.0%
6～10大会	35.3%	30.0%	31.8%	32.6%
11～15大会	6.5%	5.6%	9.5%	8.3%
16～20大会	2.3%	1.9%	5.0%	2.9%
21大会以上	0.8%	1.0%	1.5%	1.8%
部が参加していない	2.9%	1.2%	0.6%	0.4%
大会が開催されていない	0.5%	0.3%	0.3%	0.2%
わからない・覚えていない	8.8%	9.2%	13.4%	14.3%
無回答	9.1%	7.3%	5.1%	3.5%

8 生徒が1年間に運動部活動の大会以外で対外試合を行った日数について(1つ)

(1) 実際の活動日数

	高校生徒		中学生徒	
	県	全国	県	全国
原則活動していない	16.4%	13.8%	12.7%	12.4%
5日以内	16.1%	18.7%	13.7%	19.2%
5～10日以内	18.2%	15.8%	16.7%	17.5%
10～15日以内	10.1%	11.2%	11.0%	11.5%
15～20日以内	5.2%	7.7%	8.7%	8.9%
20～25日以内	4.7%	5.6%	6.3%	6.7%
25～30日以内	5.7%	4.0%	4.8%	4.9%
30日以上	14.8%	15.5%	19.7%	14.9%
無回答	8.8%	7.7%	6.3%	4.1%

(2) 好ましい活動日数

	高校生徒		中学生徒		高校保護者		中学保護者	
	県	全国	県	全国	県	全国	県	全国
原則活動していない	15.6%	12.3%	15.5%	13.0%	10.4%	8.4%	8.0%	7.8%
5日以内	15.6%	16.0%	13.6%	17.2%	17.4%	18.2%	14.5%	17.6%
5～10日以内	16.1%	16.7%	13.4%	16.5%	12.6%	18.0%	12.9%	18.5%
10～15日以内	10.6%	12.7%	14.5%	13.2%	9.8%	12.2%	12.0%	13.7%
15～20日以内	8.6%	9.2%	7.7%	9.9%	6.7%	7.2%	12.0%	8.7%
20～25日以内	8.3%	6.7%	7.7%	7.9%	5.9%	5.9%	7.4%	7.2%
25～30日以内	4.4%	4.4%	6.2%	4.8%	5.3%	4.1%	7.1%	4.6%
30日以上	11.2%	14.0%	15.2%	12.6%	8.4%	7.8%	9.0%	6.4%
知らない					8.7%	13.5%	8.3%	10.9%
無回答	9.6%	7.9%	6.3%	5.0%	15.1%	4.9%	8.8%	4.6%

9 生徒が所属している運動部活動の最大の目的について（1つ）

	高校生徒		中学生徒	
	県	全国	県	全国
良い成績	25.1%	31.3%	32.2%	30.6%
チームワーク・協調性・共感	19.6%	20.3%	18.6%	18.7%
体力・技術の向上	25.9%	23.3%	24.3%	26.1%
友達と楽しく活動	15.1%	12.0%	9.0%	10.0%
部活動以外に取組めるものない	0.6%	0.7%	1.0%	0.6%
学校以外に活動場所施設がない	0.2%	0.1%	0.3%	0.4%
その他	3.9%	4.3%	3.9%	4.5%
特にない	6.1%	5.4%	7.2%	6.7%
無回答	3.5%	2.5%	3.6%	2.8%

10 保護者が生徒の運動部活動に最も期待することについて（3つまで）

	高校保護者		中学保護者	
	県	全国	県	全国
良い成績	17.5%	18.6%	20.0%	17.7%
チームワーク	63.6%	76.6%	73.9%	77.6%
体力・技術の向上	40.6%	42.0%	47.1%	49.4%
運動習慣	9.5%	9.0%	12.7%	11.1%
友達と楽しく活動	31.5%	33.9%	26.5%	29.4%
自信をつける	12.5%	16.5%	19.9%	19.6%
社会性	49.4%	57.5%	53.7%	58.3%
放課後の居場所	1.9%	2.3%	2.0%	2.7%
その他	0.0%	0.6%	1.0%	0.4%
特にない	1.2%	1.1%	0.7%	0.8%
無回答	14.0%	2.9%	6.0%	2.8%

11 教員が運動部活動の指導に当たり特に重視している点について（2つまで）

	高校教員		中学教員	
	県	全国	県	全国
よい成績	23.6%	22.0%	11.7%	13.1%
技能レベルに応じた指導	31.6%	26.4%	30.5%	25.6%
練習の精選と工夫	12.6%	15.5%	17.5%	13.6%
心身の発育発達段階に応じた指導	12.6%	13.8%	24.7%	21.3%
自発性・主体性の尊重	45.4%	44.3%	38.3%	39.9%
楽しめる指導法	6.3%	5.3%	3.2%	6.6%
チームワーク・協調性、共感	28.7%	36.2%	42.9%	51.1%
怪我の予防	8.6%	5.2%	1.9%	3.4%
実技指導していない	6.9%	8.5%	4.5%	4.2%
そのほか	1.7%	1.1%	1.3%	1.6%
無回答	5.2%	4.0%	6.5%	4.6%

1 2 生徒や保護者が運動部活動を行っていて良いと思う点について（いくつでも）

	高校生徒		中学生徒		高校保護者		中学保護者	
	県	全国	県	全国	県	全国	県	全国
良い成績を収められた	16.6%	19.9%	26.3%	22.8%	12.3%	11.4%	11.9%	10.4%
チームワーク・協調性・共感	40.4%	43.7%	46.2%	42.6%	50.1%	61.0%	56.8%	54.7%
体力・技術の向上	43.9%	43.3%	57.0%	53.3%	43.0%	48.0%	53.9%	55.7%
友達と楽しく活動	39.2%	36.0%	43.2%	43.5%	47.1%	54.1%	49.5%	52.7%
仲間が増えた	41.5%	38.8%	42.2%	37.2%	50.6%	53.4%	45.4%	43.8%
集中力が高まった	13.0%	12.7%	20.7%	17.3%	11.8%	12.8%	9.3%	9.3%
自信がついた	8.4%	10.0%	17.3%	15.2%	17.7%	20.0%	20.6%	20.0%
社会性が身についた					25.6%	28.6%	25.5%	22.6%
その他	3.4%	3.5%	4.6%	4.0%	0.7%	1.8%	2.0%	2.1%
特にない	5.1%	4.7%	5.4%	6.3%	1.6%	2.3%	3.5%	3.3%
無回答	2.1%	1.6%	0.1%	1.1%	14.4%	3.0%	6.0%	3.0%

1 3 生徒の運動部活動や学校生活での悩みについて（いくつでも）

	高校生徒		中学生徒	
	県	全国	県	全国
部活動の時間日数が長い	16.7%	20.3%	19.1%	19.9%
部活動の指導が厳しい	3.2%	3.9%	6.2%	6.4%
実技指導をして欲しい	7.4%	6.4%	9.3%	7.0%
顧問が意見を聞いてくれない	3.4%	3.5%	4.7%	4.4%
レギュラーなれない・くれない	4.7%	3.9%	4.8%	4.5%
ケガでできない・治らない	4.0%	4.4%	4.0%	3.6%
他の生徒との関係	7.9%	6.6%	12.1%	10.8%
眠くて授業に集中できない	13.0%	12.8%	13.1%	12.3%
学業との両立	29.4%	28.4%	19.6%	16.3%
体がだるい	9.8%	13.6%	11.8%	16.0%
家族に活躍を期待されている	1.1%	1.6%	4.4%	4.0%
家族の理解がない	2.3%	1.3%	2.7%	2.0%
部活動の悩み（その他）	7.7%	7.6%	10.4%	8.8%
学校生活の悩み（その他）	4.8%	4.3%	7.5%	5.3%
特段の悩みはない	34.4%	34.7%	40.5%	41.0%
無回答	3.5%	2.0%	2.0%	2.2%

1 4 保護者が思う生徒の運動部活動に関する悩みについて（いくつでも）

	高校保護者		中学保護者	
	県	全国	県	全国
部活動の時間日数が長い	11.1%	15.6%	15.5%	13.3%
部活動の時間日数が短い	3.3%	3.2%	5.7%	6.4%
指導が行き過ぎ	1.2%	2.0%	2.4%	2.5%
ケガが心配	14.4%	17.8%	11.1%	13.6%
顧問が意見を聞かない	2.8%	3.3%	4.4%	4.4%
レギュラーもらえない	1.4%	1.6%	2.3%	2.4%
生徒同士の人間関係	6.2%	8.3%	15.4%	15.1%
校外への送迎が大変	11.6%	11.1%	21.6%	20.1%
お金がかかる	8.8%	14.7%	9.7%	10.6%
学業との両立	30.2%	36.4%	28.8%	30.4%
家族団らん・旅行できない	7.5%	11.7%	18.2%	15.6%
その他	5.5%	4.6%	7.1%	6.8%
課題悩まない	28.8%	29.3%	26.2%	26.9%
無回答	14.9%	3.3%	6.2%	3.2%

15 生徒が平日の運動部活動時間が今より短くなったとしたら、短くなった時間を使って一番したいことについて（1つ）

	高校生徒		中学生徒	
	県	全国	県	全国
家で勉強	22.7%	17.7%	17.4%	14.3%
塾や習い事	3.9%	3.6%	6.6%	4.9%
友達と遊びたい	18.0%	21.7%	14.9%	22.6%
家族と過ごしたい	2.7%	2.2%	4.3%	4.5%
TV・ゲーム・趣味	20.6%	18.5%	22.2%	22.9%
部活動と違うスポーツ	4.7%	4.8%	7.1%	6.3%
眠りたい	20.1%	23.1%	13.8%	13.7%
その他	3.9%	4.3%	7.0%	5.7%
無回答	3.5%	4.0%	6.9%	5.0%

16 生徒が運動部活動の顧問や指導者から指導を受けて感じていることについて（2つまで）

	高校生徒		中学生徒	
	県	全国	県	全国
指導がわかりやすい	15.9%	29.4%	33.4%	36.4%
体力技術向上している	26.4%	31.3%	34.2%	36.1%
もっと好きになった	10.0%	11.4%	17.0%	16.4%
専門技術指導受けたい	19.3%	15.5%	12.9%	14.4%
指導が厳しい	4.7%	5.6%	7.6%	8.1%
指導時間が長い	5.5%	6.1%	5.2%	6.2%
指導時間が短い	4.7%	4.3%	3.7%	3.9%
指導がわかりにくい	12.2%	7.0%	9.0%	8.6%
その他	5.6%	7.7%	5.5%	5.7%
特に感じない	21.1%	17.4%	11.4%	13.7%
無回答	3.7%	1.6%	6.8%	1.3%

17 部活動の指導を保護者がどのように感じているかについて（2つまで）

	高校保護者		中学保護者	
	県	全国	県	全国
適切な指導が行われている	29.6%	38.0%	40.2%	38.9%
指導が行き過ぎている	1.4%	1.5%	1.3%	1.6%
専門的技術指導受けたい	17.0%	17.1%	22.2%	22.6%
技術が向上していない	9.4%	7.9%	11.4%	11.1%
指導時間・日数が長い	6.6%	9.1%	7.8%	7.9%
指導時間・日数が短い	2.3%	3.1%	4.3%	5.6%
指導方針が示されていない	7.6%	7.8%	5.8%	6.8%
家族で過ごす時間が減った	6.2%	9.4%	12.7%	11.6%
その他	4.0%	6.1%	5.7%	6.6%
特に感じない	20.8%	20.6%	11.3%	14.6%
無回答	17.2%	5.2%	8.5%	4.8%

1 8 教員の部活動の課題や悩みについて（いくつでも）

	高校教員		中学教員	
	県	全国	県	全国
校務が忙しく指導ができない	50.0%	54.0%	44.2%	54.7%
部活動以外生徒と向き合時間ない	9.8%	12.1%	11.7%	12.7%
校務との両立が難しい	33.3%	43.6%	45.5%	47.9%
部員が多い・少ないため活動が難しい	23.6%	26.3%	28.6%	25.6%
予算不足	17.8%	21.4%	14.3%	16.0%
指導者の不足	24.1%	27.7%	24.0%	27.0%
指導力の不足	37.9%	36.5%	49.4%	45.1%
部員の能力不足	15.5%	10.3%	10.4%	9.2%
部員のケガ・病気・疲労	10.9%	9.9%	7.8%	9.6%
競技志向・楽しみ志向生徒の共存	20.1%	14.9%	22.1%	20.8%
部員とのコミュニケーション不足	2.9%	5.9%	3.2%	5.8%
意義を見いだせない	3.4%	4.4%	5.2%	5.1%
部員同士の人間関係	8.6%	11.3%	20.8%	18.9%
保護者理解不足・過熱	7.5%	8.6%	19.5%	23.5%
住民の理解不足	1.1%	1.6%	1.3%	2.5%
指導員との連携不足・人間関係	1.1%	3.9%	2.6%	4.9%
活動場所不足	19.5%	19.5%	20.8%	20.5%
自身のワークバランス	35.1%	38.4%	40.3%	45.3%
自身の心身の疲労・休息不足	39.7%	42.9%	48.1%	51.8%
自身の経済的負担	12.1%	15.3%	7.1%	13.5%
その他	2.9%	4.3%	2.6%	4.5%
悩みはない	3.4%	4.3%	4.5%	3.8%
無回答	4.6%	2.1%	2.6%	2.8%

1 9 教員による部活動顧問の配置に関する考えについて（1つ）

	高校教員		中学教員	
	県	全国	県	全国
全教員を当たらせるべき	31.9%	32.3%	35.4%	28.0%
希望する教員のみあたらせるべき	38.4%	40.7%	34.9%	41.3%
どちらともいえない	29.7%	26.8%	29.7%	30.5%
無回答	0.0%	0.3%	0.0%	0.2%

2 0 生徒の部活動への所属に関する教員の考えについて（1つ）

	高校教員		中学教員	
	県	全国	県	全国
生徒の自主的・自発的な活動、希望生徒が所属すべき	81.0%	76.0%	65.1%	72.9%
教育の一環、生徒全員が所属するべき	7.7%	12.9%	18.5%	14.2%
どちらともいえない	11.3%	10.9%	16.4%	12.7%
無回答	0.0%	0.2%	0.0%	0.2%

2 1 一人の生徒が複数の部に所属することに関する教員の考えについて（1つ）

	高校教員		中学教員	
	県	全国	県	全国
生徒自主性尊重、希望生徒に所属させるべき	59.7%	53.1%	24.6%	20.4%
健康面・学力面考慮、運動部文化部の複数場合に原点	18.7%	23.7%	17.4%	17.8%
教員の負担にならなければいい	14.5%	14.5%	17.4%	20.1%
健康面、家庭経済面考慮し認めるべきではない	7.1%	8.5%	40.5%	41.1%
無回答	0.0%	0.2%	0.0%	0.5%

2 2 部活動の在り方に関する教員の考えについて（1つ）

	高校教員		中学教員	
	県	全国	県	全国
大会・コンクールでの好成績	14.5%	12.9%	12.8%	10.6%
運動習慣形成、楽しく	14.5%	13.6%	17.9%	19.3%
多様な部活動があるべき	44.5%	44.0%	41.0%	33.5%
将来地域でも担うようにすべき	25.8%	29.2%	27.7%	36.0%
無回答	0.6%	0.4%	0.5%	0.6%

2 3 保護者が考える持続可能な部活動に向けた在り方について（1つ）

	高校保護者		中学保護者	
	県	全国	県	全国
お金がかかっても実技指導者配置	30.5%	32.0%	31.8%	32.0%
保護者が協力	3.0%	3.4%	4.7%	4.0%
地域へ移行	6.8%	5.6%	8.4%	7.5%
今までどおりできる範囲で	40.3%	40.7%	41.5%	41.5%
部活動はなくて良い	2.2%	1.7%	2.4%	2.2%
意見はない・わからない	16.4%	15.9%	10.3%	12.2%
無回答	0.9%	0.7	0.9%	0.7

2 4 主担当である運動部が行う競技に関する自身の競技経験について（いくつでも）

	高校教員		中学教員	
	県	全国	県	全国
中学部活動	29.3%	36.3%	44.2%	45.2%
高校部活動	36.8%	47.5%	29.9%	36.7%
ジュニア・ユースクラブ	2.9%	3.8%	0.6%	4.9%
大学部活動	26.4%	35.2%	24.0%	23.8%
大学サークル	6.9%	7.5%	8.4%	8.1%
社会人(実業団クラブ)	16.1%	18.1%	10.4%	11.3%
プロ	0.0%	0.4%	0.0%	0.2%
全くない	35.1%	33.1%	41.6%	41.2%
無回答	8.6%	0.8%	7.1%	0.6%

2 5 主担当顧問としての意欲について（1つ）

	高校教員		中学教員	
	県	全国	県	全国
部員と活発に取組たい	58.6%	65.5%	60.4%	61.9%
指導できないが見守りたい	23.0%	19.8%	17.5%	20.5%
あまり気が進まない	9.8%	13.8%	14.3%	16.5%
無回答	8.6%	0.9%	7.8%	1.1%

2 6 主顧問である運動部における実技指導への関与について（1つ）

	高校教員		中学教員	
	県	全国	県	全国
自身のみ（当番制も含む）	40.2%	33.4%	32.5%	30.1%
副担当教員と一緒に	26.4%	34.2%	35.7%	34.8%
部活動指導員・外部指導者と一緒	8.0%	15.1%	14.9%	23.2%
自身では行っていない、できない	16.1%	16.2%	9.1%	10.9%
無回答	9.2%	1.0%	7.8%	1.0%

2 7 主担当顧問である運動部が行う競技種目の指導者資格の保有について（いくつでも）

	高校教員		中学教員	
	県	全国	県	全国
日体協公認指導員	6.9%	10.8%	8.4%	5.4%
日体協公認コーチ	9.8%	8.7%	3.2%	3.0%
日体協公認教師	0.6%	0.1%	0.0%	0.2%
国内競技団体認定指導員	4.0%	7.0%	6.5%	4.8%
そのほかの資格	9.2%	7.9%	5.8%	7.8%
持っていない	46.0%	49.8%	42.9%	58.1%
当該種目の資格はない	24.1%	21.6%	26.0%	24.4%
無回答	8.6%	2.2%	11.0%	2.1%