

1、調査概要

(1) 目的

本県における中学校・高等学校運動部の実態を把握し、今後の運動部活動の指導資料を得る。

(2) 対象

中学校(全校) 166校(公立157校、国立1校、私立8校)
 高等学校(全日制) 74校(公立59校、私立15校) (定時制) 8校 (通信制) 2校

(3) 時期

平成29年9月

2、調査結果

(1) **中学校**

在籍生徒数 男子27,777人(28,154人)、女子26,495人(27,330人)、計54,272人(55,484人)

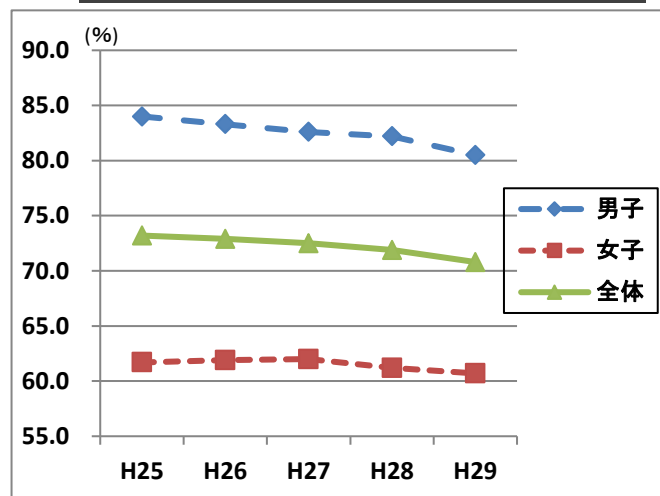
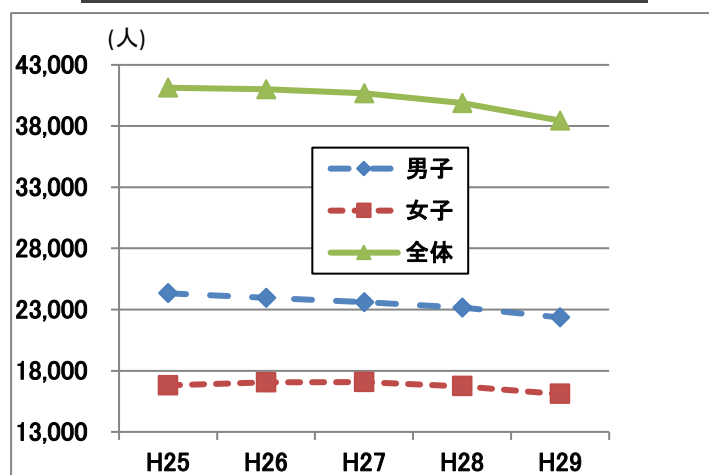
※()内の数字は昨年度

①運動部員数 (人)

	25年度	26年度	27年度	28年度	29年度
男子	24,328	23,965	23,601	23,155	22,355
女子	16,802	17,046	17,071	16,725	16,090
全体	41,130	41,011	40,672	39,880	38,445

②運動部加入率 (%)

	25年度	26年度	27年度	28年度	29年度
男子	84.0	83.3	82.6	82.2	80.5
女子	61.7	61.9	62.0	61.2	60.7
全体	73.2	72.9	72.5	71.9	70.8



③地域のスポーツクラブ等で活動している生徒の割合 (%)

	25年度	26年度	27年度	28年度	29年度
男子	4.7	5.3	5.7	6.3	6.6
女子	2.9	3.0	3.2	3.1	3.0
全体	3.9	4.2	4.5	4.7	4.8

④運動部活動・地域スポーツクラブ等加入率 (%)

	25年度	26年度	27年度	28年度	29年度
男子	88.7	88.6	88.3	88.6	87.0
女子	64.6	64.9	65.1	64.3	63.7
全体	77.0	77.0	77.0	76.6	75.6

⑤1校あたりの平均設置部数 (部)

	25年度	26年度	27年度	28年度	29年度
全体	11.8	11.9	12.0	11.8	12.0

⑥1部あたりの平均部員数 (人)

	25年度	26年度	27年度	28年度	29年度
全体	20.2	20.2	19.8	20.1	19.4

⑦競技別部員数(上位)

(男子)

	25年度	26年度	27年度	28年度	29年度
1位	サッカー	サッカー	サッカー	サッカー	サッカー
2位	ソフトテニス	ソフトテニス	ソフトテニス	ソフトテニス	ソフトテニス
3位	軟式野球	軟式野球	軟式野球	軟式野球	卓球

(女子)

	25年度	26年度	27年度	28年度	29年度
1位	ソフトテニス	ソフトテニス	ソフトテニス	ソフトテニス	ソフトテニス
2位	バレー	バレー	バレー	バレー	バレー
3位	バスケット	卓球	卓球	卓球	卓球

⑧結果概要

- 在籍生徒数は、昨年度より全体で約1,200名減少した。
- 運動部員数は、昨年度より全体で約1,400名減少した。
- 運動部加入率は、減少傾向にある。
- 地域スポーツクラブ等で活動している生徒の割合は、男子および全体において年々増加傾向にあり、いずれも過去5年間で最も高い数値を示した。
- 競技別部員数上位の部活動は、男子はサッカー・ソフトテニス・卓球となり、3位に卓球が入った。女子はソフトテニス・バレーボール・卓球であり昨年同様であった。

(2) 高等学校

在籍生徒数(公立・私立) 男子26,960人(27,238人)、女子25,819人(25,709人)、計52,779人(52,947人)

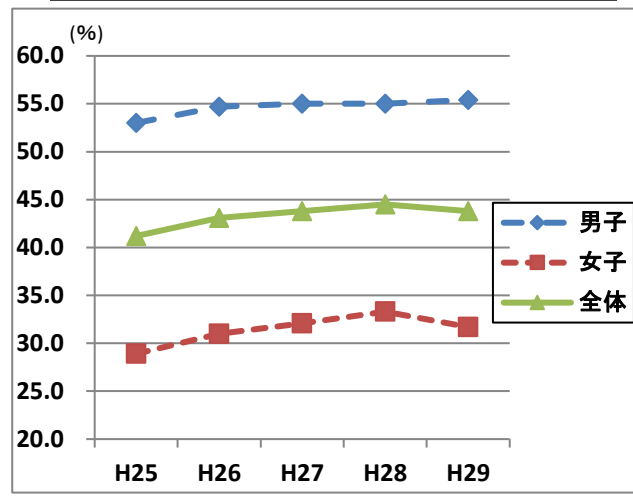
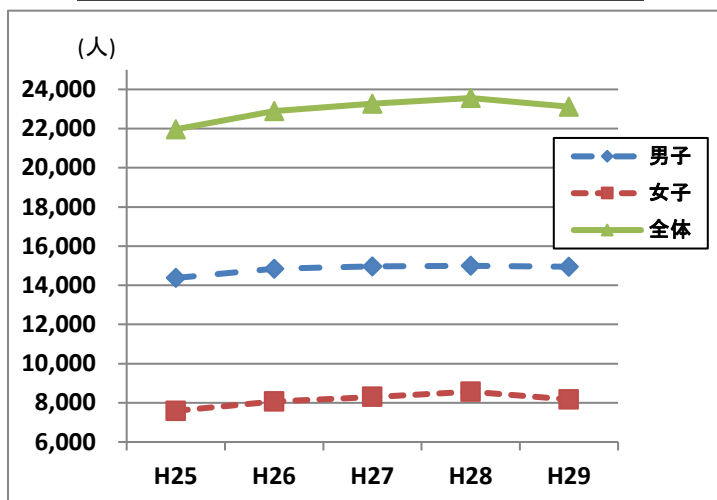
※()内の数字は昨年度

①運動部員数 (人)

	25年度	26年度	27年度	28年度	29年度
男子	14,373	14,840	14,970	14,993	14,946
女子	7,590	8,060	8,299	8,566	8,176
全体	21,963	22,900	23,269	23,559	23,122

②運動部加入率 (%)

	25年度	26年度	27年度	28年度	29年度
男子	53.0	54.7	55.0	55.0	55.4
女子	28.9	31.0	32.1	33.3	31.7
全体	41.2	43.1	43.8	44.5	43.8



③地域のスポーツクラブ等で活動している生徒の割合 (%)

	25年度	26年度	27年度	28年度	29年度
男子	2.1	2.0	2.0	2.2	1.8
女子	1.7	1.9	2.0	1.9	1.5
全体	1.9	1.9	2.0	2.1	1.7

④運動部活動・地域スポーツクラブ等加入率 (%)

	25年度	26年度	27年度	28年度	29年度
男子	55.1	56.7	57.0	57.2	57.2
女子	30.7	32.9	34.1	35.3	33.2
全体	43.1	45.0	45.9	46.6	45.5

⑤1校あたりの平均設置部数 (部)

	25年度	26年度	27年度	28年度	29年度
全体	18.2	18.2	18.1	19.9	19.6

⑥1部あたりの平均部員数 (人)

	25年度	26年度	27年度	28年度	29年度
全体	16.1	16.9	17.1	15.8	16.0

⑦競技別部員数(上位)

(男子)

	25年度	26年度	27年度	28年度	29年度
1位	サッカー	サッカー	サッカー	サッカー	サッカー
2位	硬式野球	硬式野球	硬式野球	硬式野球	硬式野球
3位	バスケット	バスケット	バスケット	バスケット	バスケット

(女子)

	25年度	26年度	27年度	28年度	29年度
1位	バスケット	バスケット	バスケット	バスケット	バスケット
2位	バレー	バレー	バレー	バレー	バレー
3位	バドミントン	バドミントン	ダンス	ダンス	ダンス

⑧結果概要

- 在籍生徒数は、昨年度より全体で約170名減少した。
- 運動部員数は、昨年度と比較すると、男子は横ばいであるが、女子は約400名減少している。
- 運動部加入率は男子が0.4ポイント上昇し、過去5年間で高い数値を示した。女子は1.6ポイント低下した。
- 地域のスポーツクラブ等で活動している生徒の割合は男女ともに減少した。運動部活動及び地域スポーツクラブ等加入率は、男子は昨年度と同様であり、女子は減少した。
- 競技別部員数上位の部活動は、男子がサッカー・硬式野球・バスケットボール、女子がバスケットボール・バレーボール・ダンスであり、昨年と同様であった。

※ 参考

文化部加入率

(中学校)

	25年度	26年度	27年度	28年度	29年度
男子	7.8	8.2	8.6	9.3	9.5
女子	30.2	31.6	31.6	31.6	31.0
全体	18.7	19.6	19.9	20.3	20.0

(高等学校)

	25年度	26年度	27年度	28年度	29年度
男子	14.9	14.2	14.3	15.7	14.9
女子	37.7	34.4	40.3	38.4	41.1
全体	26.1	24.1	27.0	26.7	27.7

部活動加入率(運動部+文化部)

(中学校)

	25年度	26年度	27年度	28年度	29年度
全体	91.8	92.5	92.3	92.2	90.8

(高等学校)

	25年度	26年度	27年度	28年度	29年度
全体	67.3	67.2	70.8	71.2	71.5

(3) **高等学校（定通制）**

在籍生徒数 男子916人(957人)、女子726人(784人)、計1,642人(1,741人)

※()内の数字は昨年度

①運動部員数の推移 (人)

	25年度	26年度	27年度	28年度	29年度
男子	384	375	353	341	267
女子	168	147	158	113	94
全体	552	522	511	454	361

②運動部加入率 (%)

	25年度	26年度	27年度	28年度	29年度
男子	34.4	28.5	28.3	35.6	29.1
女子	17.7	13.5	15.5	14.4	12.9
全体	26.7	21.7	22.6	26.1	22.0

③地域のスポーツクラブ等で活動している生徒の割合(%)

	25年度	26年度	27年度	28年度	29年度
男子	0.7	0.7	1.3	1.1	2.4
女子	0.7	0.3	0.5	0.4	1.9
全体	0.7	0.5	0.9	0.8	2.2

④運動部活動・地域スポーツクラブ等加入率(%)

	25年度	26年度	27年度	28年度	29年度
男子	35.1	29.1	29.6	36.8	31.6
女子	18.5	13.8	16.0	14.8	14.9
全体	27.5	22.2	23.5	26.9	24.2

⑤1校あたりの平均設置部数 (部)

	25年度	26年度	27年度	28年度	29年度
全体	10.0	9.1	8.9	8.5	7.5

⑥1部あたりの平均部員数 (人)

	25年度	26年度	27年度	28年度	29年度
全体	5.5	5.7	5.7	5.3	4.8

⑦競技別部員数(上位)

(男子)

	25年度	26年度	27年度	28年度	29年度
1位	バスケット	サッカー	バスケット	バスケット	卓球
2位	バドミントン	バドミントン	バドミントン	バドミントン	サッカー
3位	ソフトテニス	バスケット	ソフトテニス	卓球	バドミントン

(女子)

	25年度	26年度	27年度	28年度	29年度
1位	バドミントン	バドミントン	バドミントン	ソフトテニス	バドミントン
2位	バスケット	バスケット	バスケット	卓球	卓球
3位	ソフトテニス	卓球	ソフトテニス	バスケット	バレーボール

※28年度はバドミントン・卓球が同数で2位

⑧結果概要

- 在籍生徒数は、昨年度より全体で約100名減少した。
- 運動部員数は、昨年度より全体で約90名減少した。
- 運動部加入率は、昨年より4.1ポイント低下した。
- 地域のスポーツクラブ等で活動している割合は男女ともに増加し、全体では1.4ポイント上昇した。
- 競技別部員数上位の部活動は、男子が卓球・サッカー・バドミントン、女子がバドミントン・卓球・バレーボールであった。