

## 平成 28 年度全国体力・運動能力、運動習慣等調査について（栃木県）

### 1. 調査の目的

- (1) 国が全国的な子供の体力の状況を把握・分析することにより、子供の体力の向上に係る施策の成果と課題を検証し、その改善を図る。
- (2) 県教育委員会が自らの子供の体力の向上に係る施策の成果と課題を把握し、その改善を図るとともに、子供の体力の向上に関する継続的な検証改善サイクルを確立する。
- (3) 各学校が各児童生徒の体力や運動習慣、生活習慣等を把握し、学校における体育・健康に関する指導などの改善に役立てる。

### 2. 調査対象

- (1) 小学校第 5 学年、特別支援学校小学部第 5 学年、義務教育学校前期課程第 5 学年
- (2) 中学校第 2 学年、中等教育学校第 2 学年、特別支援学校中学部第 2 学年、義務教育学校後期課程第 2 学年  
ただし、特別支援学校及び小・中学校の特別支援学級に在籍している児童生徒については、その障害の状況等を考慮して、参加の是非を判断。

平成 28 年度調査の参加学校数、児童生徒数（栃木県）

調査学校数 545 校（小学校：377 校 中学校：168 校）

調査児童生徒数 34,071 人

小学生：17,099 人（男子：8,740 人、女子：8,359 人）

中学生：16,972 人（男子：8,686 人、女子：8,286 人）

### 3. 調査事項

#### (1) 児童生徒に対する調査

##### ○実技に関する調査

##### 【小学校 8 種目】

握力、上体起こし、長座体前屈、反復横とび、20m シャトルラン、50m 走、立ち幅とび、ソフトボール投げ

##### 【中学校 8 種目】

握力、上体起こし、長座体前屈、反復横とび、持久走（男子 1500m、女子 1000m）、20m シャトルラン、50m 走、立ち幅とび、ハンドボール投げ

※中学校は持久走か 20m シャトルランのどちらかを選択して実施

##### ○質問紙調査（運動習慣、生活習慣等）

#### (2) 学校に対する調査

##### ○質問紙調査(子供の体力の向上に係る学校の取組等)

#### (3) 教育委員会に対する調査

##### ○質問紙調査（子供の体力の向上に係る施策等）

※本調査を活用して、運動部活動に関する休養日の設定等についても調査を行った。

※調査結果の概要における栃木県と全国の値は、公立学校を対象とした値である。

# 平成 28 年度全国体力・運動能力、運動習慣等調査 結果のポイント（栃木県）

## 1. 調査結果の概要

### （ 1 ）実技に関する調査【体力・運動能力の状況】

#### ○体力合計点

小5・中2男女すべてにおいて全国平均を下回った。小5・中2女子は27年度より上昇した。

#### ○小学校

##### ・男子

反復横とびで全国平均値を上回った。

##### ・女子

上体起こし、反復横とび、20m シャトルラン、ボール投げで全国平均値を上回った。

#### ○中学校

##### ・男子

握力、反復横とびで全国平均値を上回った。

##### ・女子

握力、上体起こし、反復横とび、20m シャトルランで全国平均値を上回った。

図1 【体力合計点】

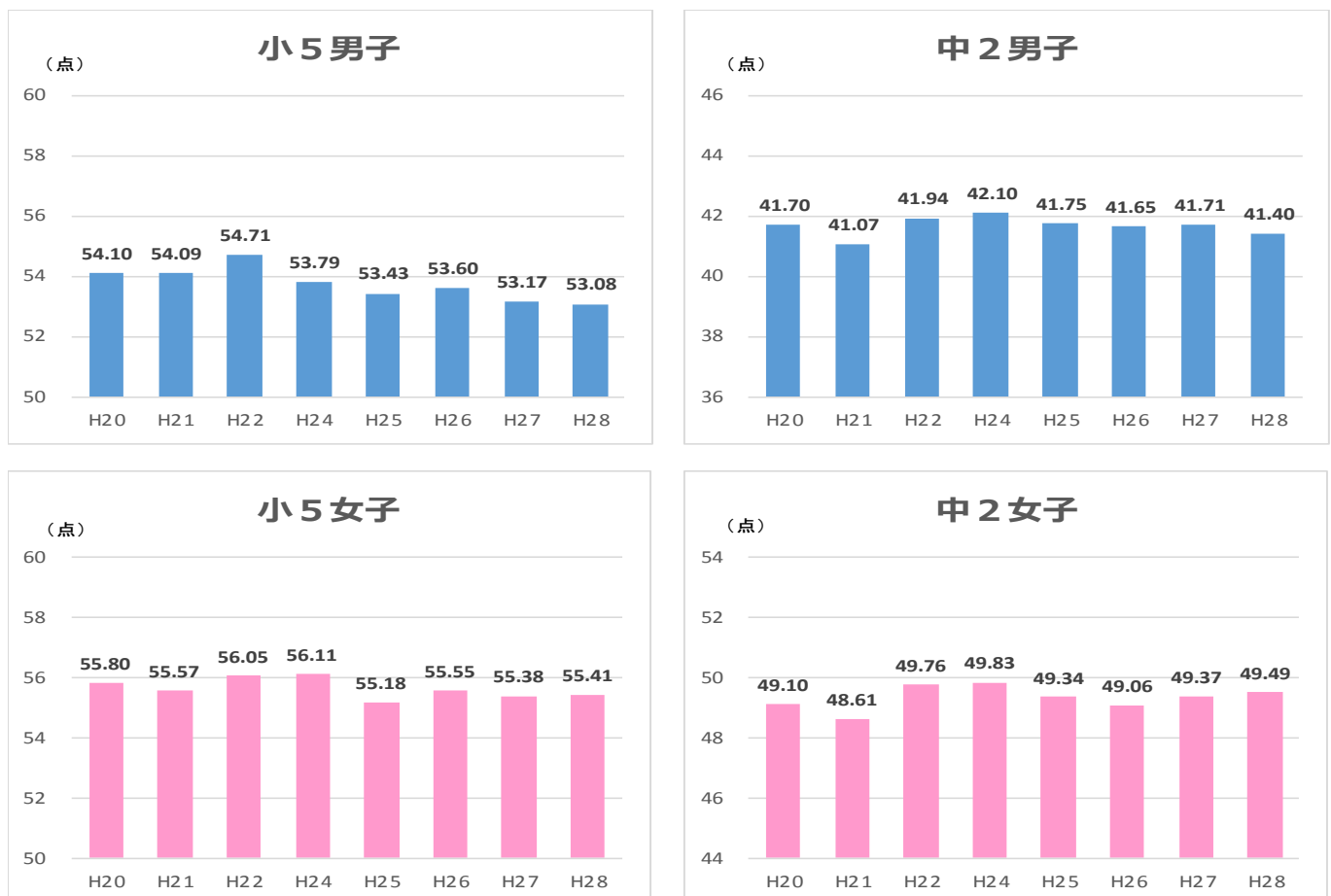


表1 【各種目別の状況】

種目	小5				中2			
	男子		女子		男子		女子	
	栃木県	全国	栃木県	全国	栃木県	全国	栃木県	全国
握力 (kg)	16.30	16.47	16.10	16.13	28.93	28.91	23.90	23.75
上体起こし (回)	19.51	19.67	18.78	18.60	27.00	27.46	23.59	23.48
長座体前屈 (cm)	31.38	32.87	35.78	37.21	42.18	43.06	44.67	45.46
反復横とび (点)	42.44	41.97	40.78	40.06	52.57	51.93	47.15	46.60
20mシャトルラン (回)	51.32	51.89	42.04	41.29	86.11	86.24	60.36	58.80
50m走 (秒)	9.47	9.38	9.65	9.61	8.11	8.03	8.88	8.83
立ち幅とび (cm)	148.74	151.39	143.98	145.31	191.70	194.69	166.80	168.28
ボール投げ (m)	21.66	22.42	13.96	13.88	19.31	20.59	12.46	12.85
合計点	53.08	53.92	55.41	55.54	41.40	42.13	49.49	49.56

※栃木県平均値が全国平均値を上回ったものは網掛けしている。

※50m走は、値が小さいほど記録が優れている。

※ボール投げは、小学生がソフトボール、中学生がハンドボールを用いる。

(2) 質問紙調査

○質問紙調査 (抜粋)

「自分の体力に自信がある」、「体育の授業で学んだことを、授業以外の時にも行ってみようと思う」、「体育の授業で学習している内容は、あなたの将来に役に立つ」、「ものごとを最後までやり遂げてうれしかったことがある」、「難しいことでも、失敗を恐れなくて挑戦している」、「自分には、よいところがあると思う」と回答した割合が、小5・中2男女すべてにおいて全国平均と比べ高い。

表2 【質問紙調査 (抜粋)】

質問	小5				中2			
	男子		女子		男子		女子	
	栃木県	全国	栃木県	全国	栃木県	全国	栃木県	全国
1 自分の体力に自信がある	28.2%	27.1%	18.4%	15.1%	16.0%	12.7%	7.6%	5.7%
2 体育の授業で学んだことを、授業以外の時にも行ってみようと思う	47.6%	45.1%	47.9%	44.7%	31.8%	31.4%	24.8%	23.2%
3 体育の授業で学習している内容は、あなたの将来に役に立つ	57.7%	49.7%	46.9%	38.8%	43.6%	41.0%	31.7%	28.3%
4 ものごとを最後までやり遂げてうれしかったことがある	74.8%	71.7%	76.3%	73.5%	74.0%	72.7%	76.2%	74.8%
5 難しいことでも、失敗を恐れなくて挑戦している	45.8%	43.5%	39.2%	36.0%	40.4%	36.0%	29.7%	25.2%
6 自分には、よいところがあると思う	44.8%	40.8%	39.7%	34.6%	36.4%	32.1%	24.1%	19.2%

※栃木県平均値と全国平均値を比較して割合が高い項目を網掛けしている。

※各質問の割合は「そう思う」と回答した児童生徒の割合を示している。

# 平成 28 年度全国体力・運動能力、運動習慣等調査を活用した 運動部活動に関する調査結果のポイント（栃木県）

## 1. 1 週間の運動部活動の時間について

本県男子の、1 週間の運動部活動合計時間は、全国（公立）より 21.65 分長い 973.94 分で、本県女子が 32.51 分長い 999.55 分であった。

運動部活動時間を曜日毎に見ると、本県は水曜日の実施時間が全国と比べて大幅に短く、土日の活動時間は長い。水曜日以外の平日の運動部活動時間は、男女とも全国（公立）平均と差はなかった。

### ○男子

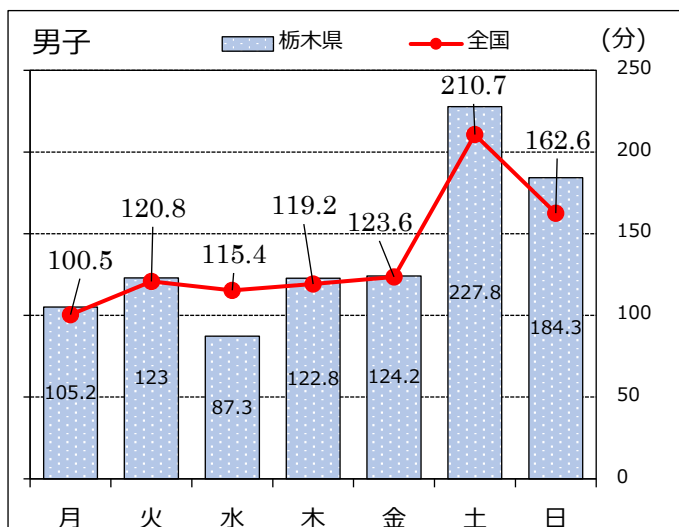
区分	曜日ごとの運動部活動実施時間平均(分)											
	男子											
	月	火	水	木	金	土	日	1週間	平日計	平日平均	土日計	土日平均
全国 (公立)	100.46	120.78	115.38	119.18	123.57	210.66	162.58	952.29	579.21(60.82%)	115.84	373.08(39.18%)	186.54
全国 (国立・私立・公立)	99.15	118.60	113.46	116.94	121.44	207.02	158.87	935.15	569.42(60.89%)	113.88	365.73(39.11%)	182.87
栃木県 (公立)	105.15	122.95	87.30	122.82	124.25	227.84	184.31	973.94	561.88(57.69%)	112.38	412.06(42.31%)	206.03

### ○女子

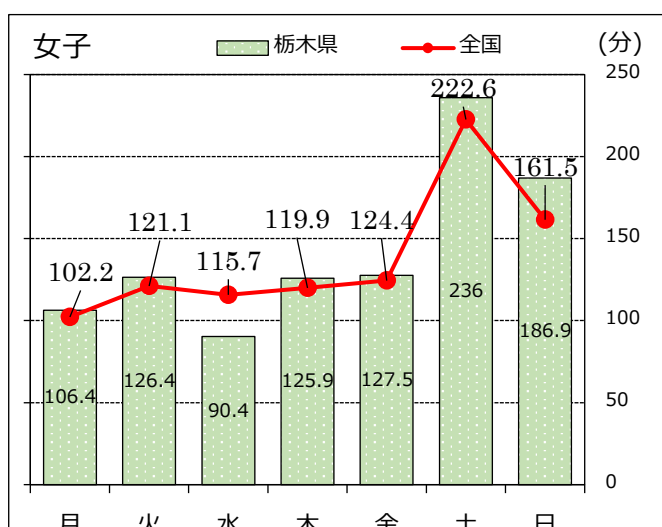
区分	曜日ごとの運動部活動実施時間平均(分)											
	女子											
	月	火	水	木	金	土	日	1週間	平日計	平日平均	土日計	土日平均
全国 (公立)	102.23	121.12	115.66	119.86	124.39	222.56	161.49	967.04	583.09(60.30%)	116.62	383.95(39.70%)	191.97
全国 (国立・私立・公立)	100.88	118.75	113.66	117.61	122.17	218.66	157.15	948.60	572.89(60.39%)	114.58	375.72(39.61%)	187.86
栃木県 (公立)	106.42	126.40	90.37	125.94	127.52	235.99	186.94	999.55	576.63(57.69%)	115.33	422.93(42.31%)	211.46

### <全国（公立）と栃木県（公立）の比較表>

#### ○男子



#### ○女子



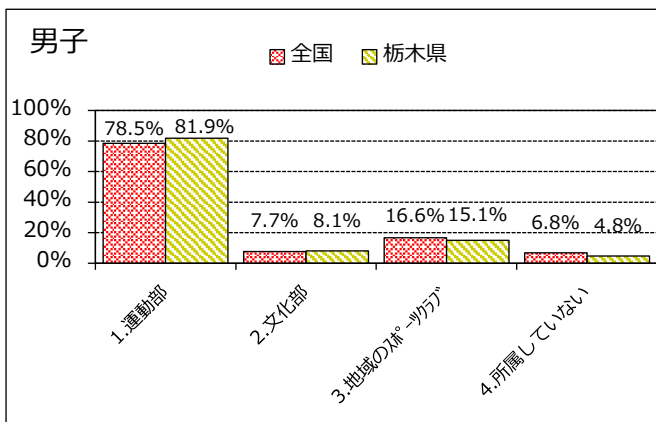
## 2. 部活動等の所属について

本県の運動部に所属している生徒の割合は、男子が81.9%、女子が62.8%で、全国と比べて高い。また、地域スポーツクラブへ所属している生徒の割合は、男子が15.1%、女子が9.5%で、全国平均より男子は低かった。

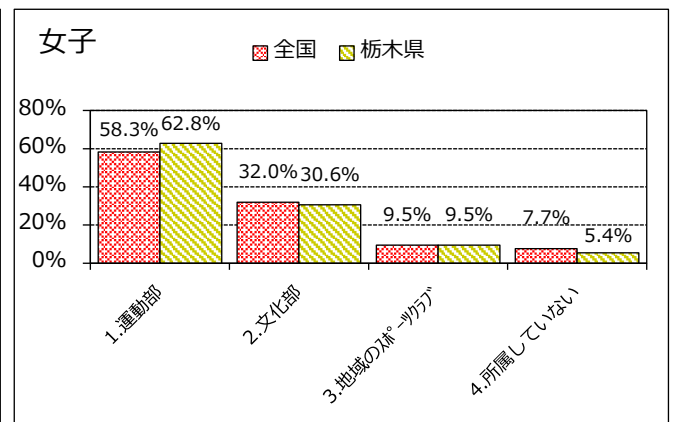
区分	部活動やスポーツクラブの所属							
	男子				女子			
	運動部	文化部	地域のスポーツクラブ	所属していない	運動部	文化部	地域のスポーツクラブ	所属していない
全国(公立)	78.5%	7.7%	16.6%	6.8%	58.3%	32.0%	9.5%	7.7%
全国(国立・私立・公立)	78.2%	8.2%	16.2%	6.9%	57.7%	32.5%	9.4%	7.9%
栃木県(公立)	81.9%	8.1%	15.1%	4.8%	62.8%	30.6%	9.5%	5.4%

<全国(公立)と栃木県(公立)の比較表>

○男子



○女子



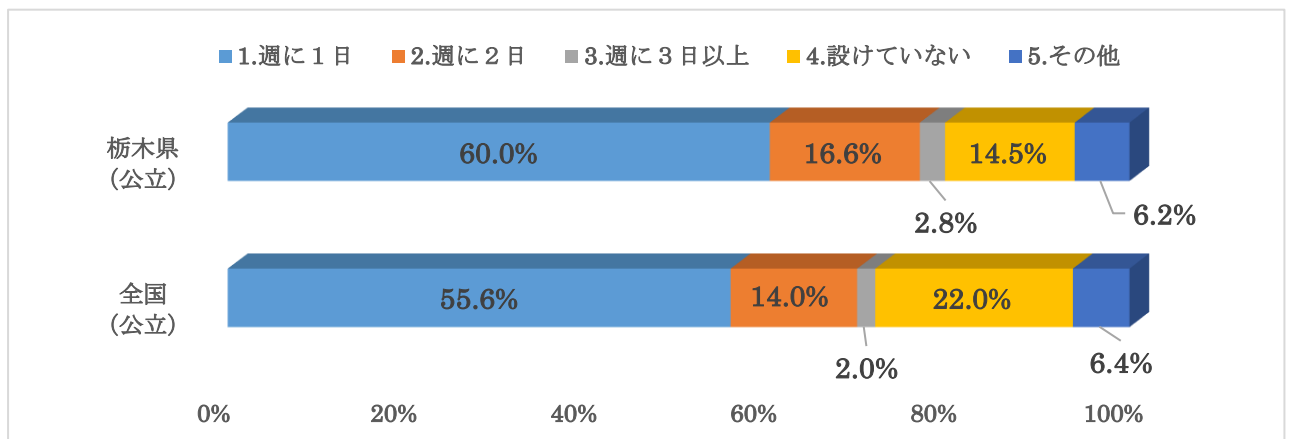
## 3. 学校における部活動の休養日の設置について

本県の、学校の決まりとして設けている部活動の休養日の設定は、全国平均と同様に週に1日設けている割合が最も多く60%、週に2日が16.6%、週に3日以上が2.8%で、設けていないのは14.5%であった。

	学校の決まりとしての部活動の休養日設定					
	週に1日	週に2日	週に3日以上	設けていない	その他	全体
公立	5014(55.6%)	1266(14.0%)	181(2.0%)	1981(22.0%)	573(6.4%)	9015(100.0%)
全国計	5163(54.2%)	1341(14.1%)	281(2.9%)	2138(22.4%)	611(6.4%)	9534(100.0%)
栃木県	87(60.0%)	24(16.6%)	4(2.8%)	21(14.5%)	9(6.2%)	145(100.0%)

(学校数)

<全国(公立)と栃木県の比較表>



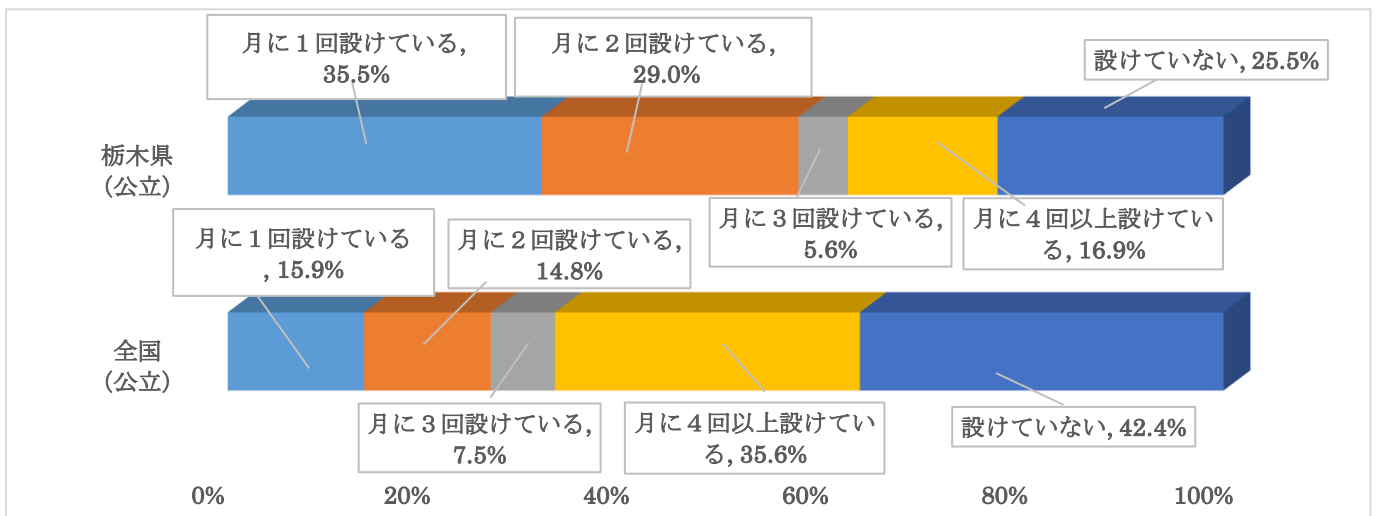
#### 4. 土日の休養日の設定について

部活動の土日の休養日の設定状況は、本県は月1回が最も多く35.5%、次いで月に2日が29%であった。設定していない割合は、全国（公立）平均の42.4%より少ない25.5%であった。

	土日の休養日設定					全体
	月に1回 設けている	月に2回 設けている	月に3回 設けている	月に4回以上 設けている	設けて いない	
全国 (公立)	1121(15.9%)	1039(14.8%)	529(7.5%)	2503(35.6%)	3823(42.4%)	9015(100.0%)
全国 (国立・私立・公立)	1158(15.7%)	1086(14.7%)	559(7.6%)	2674(36.2%)	4057(42.6%)	9534(100.0%)
栃木県 (公立)	44(35.5%)	36(29.0%)	7(5.6%)	21(16.9%)	37(25.5%)	145(100.0%)

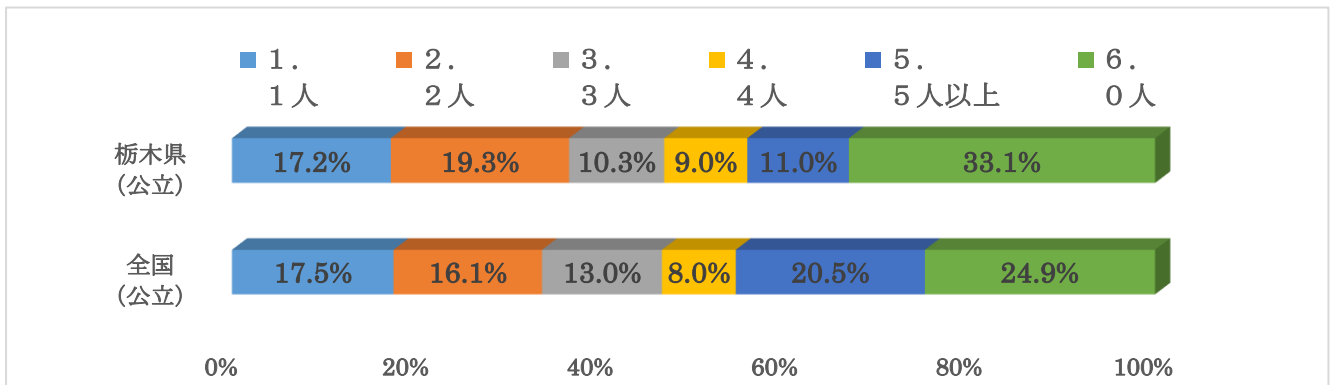
(学校数)

#### <全国（公立）と栃木県の比較表>



#### 5. 運動部活動における外部人材の活用について（平成28年度）

本県の運動部活動において外部人材を活用している学校の割合は66.9%で、全国より低い。



#### 6. 部活動の顧問の配置について

本県の、部活動の顧問に全員が当たることを原則としている学校の割合は95.2%で、全国より高い。

