

1、調査概要

(1) 目的

本県における中学校・高等学校運動部の実態を把握し、今後の運動部活動の指導資料を得る。

(2) 対象

中学校(全校) 169校(公立160校、国立1校、私立8校)

高等学校(全日制) 75校(公立59校、私立16校) (定時制) 8校 (通信制) 2校

(3) 時期

平成28年6月

2、調査結果

(1) **中 学 校**

在籍生徒数 男子28,154人(28,574人)、女子27,330人(27,549人)、計55,484人(56,123人)

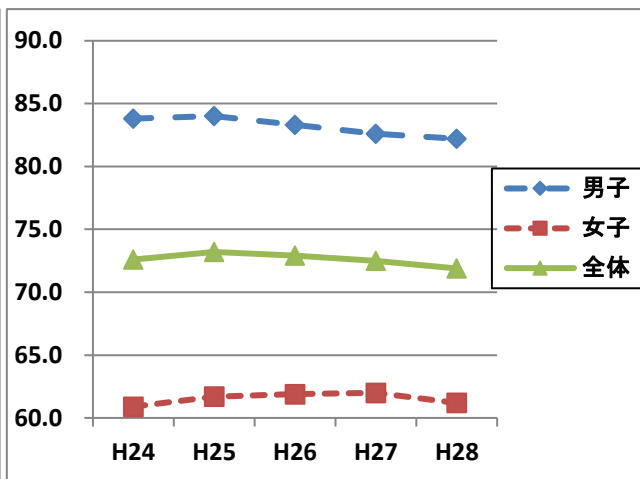
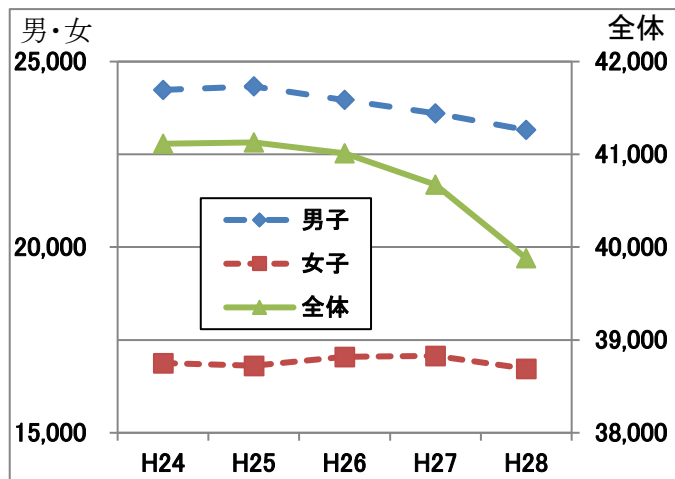
※()内の数字は昨年度

①運動部員数

	24年度	25年度	26年度	27年度	28年度
男子	24,236	24,328	23,965	23,601	23,155
女子	16,878	16,802	17,046	17,071	16,725
全体	41,114	41,130	41,011	40,672	39,880

②運動部加入率

	24年度	25年度	26年度	27年度	28年度
男子	83.8	84.0	83.3	82.6	82.2
女子	60.9	61.7	61.9	62.0	61.2
全体	72.6	73.2	72.9	72.5	71.9



③地域のスポーツクラブ等で活動している生徒の割合

	24年度	25年度	26年度	27年度	28年度
男子	4.5	4.7	5.3	5.7	6.3
女子	2.8	2.9	3.0	3.2	3.1
全体	3.7	3.9	4.2	4.5	4.7

④運動部活動・地域スポーツクラブ等加入率

	24年度	25年度	26年度	27年度	28年度
男子	88.2	88.7	88.6	88.3	88.6
女子	63.7	64.6	64.9	65.1	64.3
全体	76.2	77.0	77.0	77.0	76.6

⑤1校あたりの平均設置部数

	24年度	25年度	26年度	27年度	28年度
全体	11.8	11.8	11.9	12.0	11.8

⑥1部あたりの平均部員数

	24年度	25年度	26年度	27年度	28年度
全体	20.1	20.2	20.2	19.8	20.1

⑦競技別部員数(上位)

(男子)

	24年度	25年度	26年度	27年度	28年度
1位	サッカー	サッカー	サッカー	サッカー	サッカー
2位	軟式野球	ソフトテニス	ソフトテニス	ソフトテニス	ソフトテニス
3位	ソフトテニス	軟式野球	軟式野球	軟式野球	軟式野球

(女子)

	24年度	25年度	26年度	27年度	28年度
1位	ソフトテニス	ソフトテニス	ソフトテニス	ソフトテニス	ソフトテニス
2位	バレー	バレー	バレー	バレー	バレー
3位	バスケット	バスケット	卓球	卓球	卓球

⑧結果概要

- 在籍生徒数は前年度に比べ、全体で約600名減少した。
- 運動部員数は昨年度に比べ、全体で約800名減少した。
- 運動部加入率は、過去5年間でほぼ横ばい状態にある。
- 地域スポーツクラブ等で活動している生徒の割合は、年々増加傾向にあり、男子および全体においていずれも過去5年間で最も高い数値を示した。
- 競技別部員数は、男子は昨年同様サッカー・ソフトテニス・軟式野球、女子も昨年同様、ソフトテニス・バレーボール・卓球の順で上位を占めている。

(2) **高 等 学 校**

在籍生徒数(公立・私立) 男子27,238人(27,228人)、女子25,709人(25,838人)、計52,947人(53,066人)

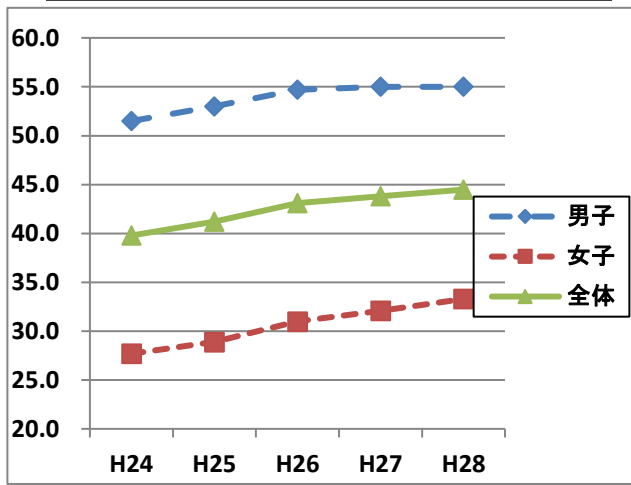
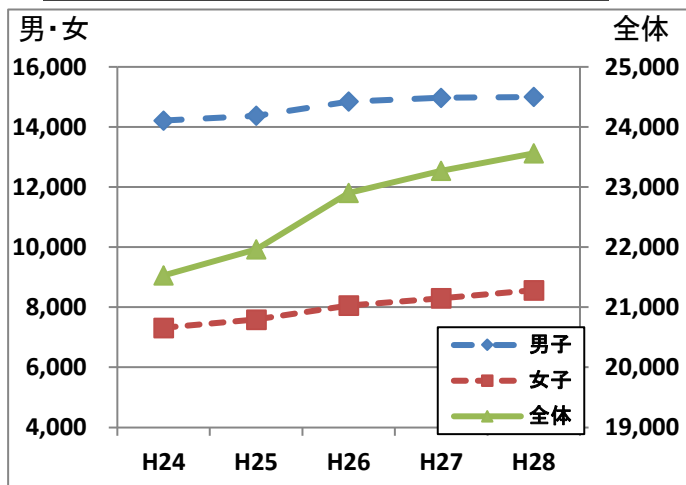
※()内の数字は昨年度

①運動部員数

	24年度	25年度	26年度	27年度	28年度
男子	14,212	14,373	14,840	14,970	14,993
女子	7,317	7,590	8,060	8,299	8,566
全体	21,529	21,963	22,900	23,269	23,559

②運動部加入率

	24年度	25年度	26年度	27年度	28年度
男子	51.5	53.0	54.7	55.0	55.0
女子	27.7	28.9	31.0	32.1	33.3
全体	39.8	41.2	43.1	43.8	44.5



③地域のスポーツクラブ等で活動している生徒の割合

	24年度	25年度	26年度	27年度	28年度
男子	1.9	2.1	2.0	2.0	2.2
女子	1.7	1.7	1.9	2.0	1.9
全体	1.8	1.9	1.9	2.0	2.1

④運動部活動・地域スポーツクラブ等加入率

	24年度	25年度	26年度	27年度	28年度
男子	53.4	55.1	56.7	57.0	57.2
女子	29.3	30.7	32.9	34.1	35.3
全体	41.6	43.1	45.0	45.9	46.6

⑤1校あたりの平均設置部数

	24年度	25年度	26年度	27年度	28年度
全体	17.6	18.2	18.2	18.1	19.9

⑥1部あたりの平均部員数

	24年度	25年度	26年度	27年度	28年度
全体	15.9	16.1	16.9	17.1	15.8

⑦競技別部員数(上位)

(男子)

	24年度	25年度	26年度	27年度	28年度
1位	サッカー	サッカー	サッカー	サッカー	サッカー
2位	硬式野球	硬式野球	硬式野球	硬式野球	硬式野球
3位	バスケット	バスケット	バスケット	バスケット	バスケット

(女子)

	24年度	25年度	26年度	27年度	28年度
1位	バスケット	バスケット	バスケット	バスケット	バスケット
2位	バレー	バレー	バレー	バレー	バレー
3位	バドミントン	バドミントン	バドミントン	ダンス	ダンス

⑧結果概要

- 在籍生徒数は、平成2年度から減少傾向が続いている。
- 運動部員数は、過去5年間で最も高い数値を示した。
- 運動部加入率は、昨年度と比べ男女ともに上昇しており、過去5年間で最も高い数値を示した。
- 地域のスポーツクラブ等で活動している生徒の割合は横ばい状態。運動部活動及び地域スポーツクラブ等加入率は過去5年間で最も高い数値を示した。何らかのスポーツ活動に取り組む生徒が増加傾向にあることがわかった。
- 競技別部員数は、男子がサッカー、硬式野球、バスケットボール、女子がバスケットボール、バレーボール、ダンスの順で上位を占めている。

※ 参考

文化部加入率

(中学校)

	24年度	25年度	26年度	27年度	28年度
男子	7.5	7.8	8.2	8.6	9.3
女子	30.3	30.2	31.6	31.6	31.6
全体	18.7	18.7	19.6	19.9	20.3

(高等学校)

	24年度	25年度	26年度	27年度	28年度
男子	13.4	14.9	14.2	14.3	15.7
女子	35.8	37.7	34.4	40.3	38.4
全体	24.4	26.1	24.1	27.0	26.7

部活動加入率(運動部+文化部)

(中学校)

	24年度	25年度	26年度	27年度	28年度
全体	91.2	91.8	92.5	92.3	92.2

(高等学校)

	24年度	25年度	26年度	27年度	28年度
全体	64.2	67.3	67.2	70.8	71.2

(3) **高等学校(定通制)**

在籍生徒数 男子957人(1,248人)、女子784人(1,018人)、計1,741人(2,266人)

※()内の数字は昨年度

①運動部員数の推移

	24年度	25年度	26年度	27年度	28年度
男子	393	384	375	353	341
女子	175	168	147	158	113
全体	568	552	522	511	454

②運動部加入率

	24年度	25年度	26年度	27年度	28年度
男子	31.9	34.4	28.5	28.3	35.6
女子	16.3	17.7	13.5	15.5	14.4
全体	24.7	26.7	21.7	22.6	26.1

③地域のスポーツクラブ等で活動している生徒の割合

	24年度	25年度	26年度	27年度	28年度
男子	1.0	0.7	0.7	1.3	1.1
女子	0.5	0.7	0.3	0.5	0.4
全体	0.7	0.7	0.5	0.9	0.8

④運動部活動・地域スポーツクラブ等加入率

	24年度	25年度	26年度	27年度	28年度
男子	32.9	35.1	29.1	29.6	36.8
女子	16.8	18.5	13.8	16.0	14.8
全体	25.4	27.5	22.2	23.5	26.9

⑤1校あたりの平均設置部数

	24年度	25年度	26年度	27年度	28年度
全体	11.0	10.0	9.1	8.9	8.5

⑥1部あたりの平均部員数

	24年度	25年度	26年度	27年度	28年度
全体	5.7	5.5	5.7	5.7	5.3

⑦競技別部員数(上位)

(男子)

	24年度	25年度	26年度	27年度	28年度
1位	バスケット	バスケット	サッカー	バスケット	バスケット
2位	バドミントン	バドミントン	バドミントン	バドミントン	バドミントン
3位	サッカー	ソフトテニス	バスケット	ソフトテニス	卓球

(女子)

	24年度	25年度	26年度	27年度	28年度
1位	バドミントン	バドミントン	バドミントン	バドミントン	ソフトテニス
2位	バスケット	バスケット	バスケット	バスケット	卓球
3位	ソフトテニス	ソフトテニス	卓球	ソフトテニス	バスケット

※28年度はバドミントン・卓球が同数で2位

⑧結果概要

- 在籍生徒数は、昨年度から約500名減少した。
- 運動部員数は、昨年度と比べ減少し、5年間で最も低い数値を示した。
- 運動部加入率は、昨年から3.5ポイント上昇した。
- 運動部活動及び地域スポーツクラブ等加入率は、昨年度から3.4ポイント上昇した。
- 競技別部員数は、男子がバスケットボール・バドミントン・卓球、女子がソフトテニス・卓球・バスケットボールの順で上位を占めている。