

令和 3 (2021) 年度栃木県中学校・高等学校運動部に関する調査結果について

スポーツ振興課

1 調査概要

(1) 目的

本県における中学校・高等学校運動部の実態を把握する。

(2) 対象

中学校165校 (公立156校、国立1校、私立8校)

高等学校全日制74校 (公立59校、私立15校)、定時制8校、通信制2校

(3) 時期

令和 3 (2021) 年 6 月

2 調査結果

(1) **中 学 校**

在籍生徒数 男子26,663人 (26,775人)、女子24,996人 (25,354人)、計51,659人 (52,129人)

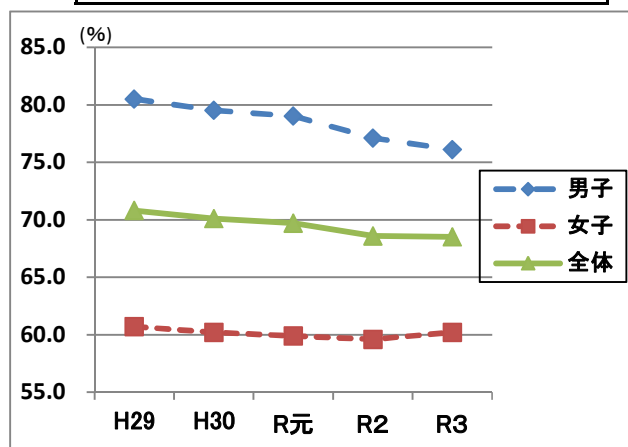
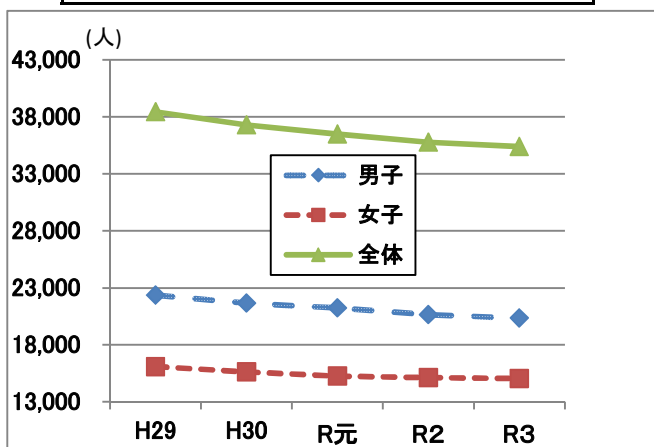
※( )内の数字は昨年度

①運動部員数 (人)

	H29	H30	R元	R2	R3
男子	22,355	21,669	21,231	20,654	20,341
女子	16,090	15,634	15,253	15,123	15,046
全体	38,445	37,303	36,484	35,777	35,387

②運動部加入率 (%)

	H29	H30	R元	R2	R3
男子	80.5	79.5	79.0	77.1	76.3
女子	60.7	60.2	59.9	59.6	60.2
全体	70.8	70.1	69.7	68.6	68.5



③1校あたりの平均運動部設置数 (部)

	H29	H30	R元	R2	R3
全体	12.0	11.9	11.9	11.9	11.6

④運動部1部あたりの平均部員数 (人)

	H29	H30	R元	R2	R3
全体	19.4	18.9	18.5	18.2	18.4

⑤競技別部員数 (上位)

(男子)

	H29	H30	R元	R2	R3
1位	サッカー	サッカー	サッカー	ソフトテニス	ソフトテニス
2位	ソフトテニス	ソフトテニス	ソフトテニス	卓球	卓球
3位	卓球	卓球	卓球	サッカー	サッカー

(女子)

	H29	H30	R元	R2	R3
1位	ソフトテニス	ソフトテニス	ソフトテニス	ソフトテニス	ソフトテニス
2位	バレーボール	バレーボール	卓球	バレーボール	バレーボール
3位	卓球	卓球	バレーボール	卓球	卓球

⑥部活動に加入せず、地域スポーツクラブ等で活動している生徒の割合 (%)

	H29	H30	R元	R2	R3
男子	6.6	7.4	7.6	8.1	7.9
女子	3.0	3.5	3.5	3.6	3.5
全体	4.8	5.5	5.6	5.9	5.8

⑦運動部活動・地域スポーツクラブ等加入率 (%)

	H29	H30	R元	R2	R3
男子	87.0	86.9	86.6	85.3	84.2
女子	63.7	63.7	63.3	63.3	63.7
全体	75.6	75.6	75.3	74.6	74.3

⑧結果概要

- 運動部員数は昨年度より390人減少した。
- 運動部加入率は昨年度と比較して男子は減少し、女子は若干増加した。全体ではほぼ横ばいであった。
- 部活動に加入せず、地域スポーツクラブ等で活動している生徒の割合は、昨年度と比較してほぼ横ばいであった。
- 競技別部員数上位は男女とも昨年度同様であった。
- 1校あたりの平均運動部設置数が減少し、運動部1部あたりの平均部員数が増加した。

(2) **高等学校（全日制）**

在籍生徒数 男子25,058人（25,625人）、女子23,778人（24,333人）、計48,836人（49,958人）

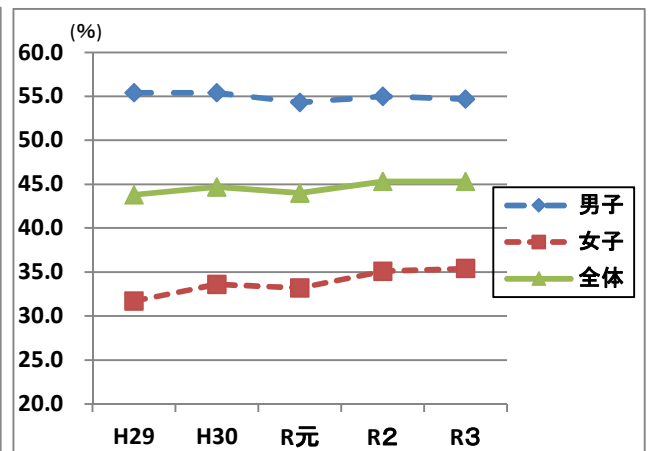
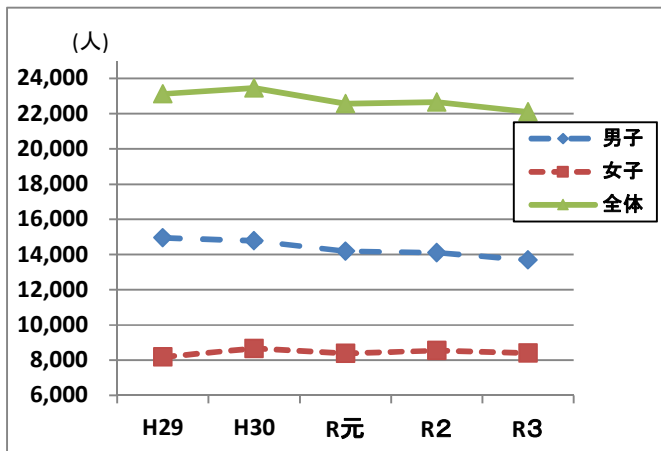
※（ ）内の数字は昨年度

①運動部員数 (人)

	H29	H30	R元	R2	R3
男子	14,946	14,787	14,192	14,103	13,696
女子	8,176	8,669	8,381	8,549	8,407
全体	23,122	23,456	22,573	22,652	22,103

②運動部加入率 (%)

	H29	H30	R元	R2	R3
男子	55.4	55.4	54.3	55.0	54.7
女子	31.7	33.6	33.2	35.1	35.4
全体	43.8	44.7	44.0	45.3	45.3



③1校あたりの平均運動部設置数 (部)

	H29	H30	R元	R2	R3
全体	17.8	17.9	17.8	17.4	17.4

④運動部1部あたりの平均部員数 (人)

	H29	H30	R元	R2	R3
全体	17.6	17.7	17.2	17.6	17.2

⑤競技別部員数 (上位)

(男子)

	H29	H30	R元	R2	R3
1位	サッカー	サッカー	サッカー	サッカー	サッカー
2位	硬式野球	硬式野球	硬式野球	硬式野球	硬式野球
3位	バスケット	バスケット	バスケット	バスケット	バスケット

(女子)

	H29	H30	R元	R2	R3
1位	バスケット	バスケット	バスケット	バスケット	バスケット
2位	バレーボール	バレーボール	バレーボール	バレーボール	ダンス
3位	ダンス	ダンス	ダンス	ダンス	バレーボール

⑥部活動に加入せず、地域スポーツクラブ等で活動している生徒の割合 (%)

	H29	H30	R元	R2	R3
男子	1.8	1.8	1.9	1.6	1.8
女子	1.5	1.8	1.8	1.6	1.6
全体	1.7	1.8	1.8	1.6	1.7

⑦運動部活動・地域スポーツクラブ等加入率 (%)

	H29	H30	R元	R2	R3
男子	57.2	57.3	56.2	56.4	56.4
女子	33.2	35.4	35.0	37.1	37.0
全体	45.5	46.5	45.8	47.0	46.9

⑧結果概要

- 運動部員数は昨年度より549人減少した。
- 運動部加入率は男子は減少し女子は増加した。全体では昨年度同様であった。
- 競技別部員数上位では、男子においては昨年度同様であった。女子においては、昨年度3位であったダンスがバレーボールを上回り、2位となった。
- 部活動に加入せず、地域スポーツクラブ等で活動している男子の割合は増加した。

※ 参考

文化部加入率

(中学校) (%)

	H29	H30	R元	R2	R3
男子	9.5	9.4	9.9	10.4	11.0
女子	31.0	32.1	31.6	31.7	30.9
全体	20.0	20.5	20.4	20.7	20.6

(高等学校) (%)

	H29	H30	R元	R2	R3
男子	14.9	15.6	16.8	16.1	16.6
女子	41.1	40.7	42.0	41.3	40.5
全体	27.7	27.9	29.2	28.3	28.2

部活動加入率 (運動部+文化部)

(中学校) (%)

	H29	H30	R元	R2	R3
全体	90.8	90.6	90.1	89.4	89.1

(高等学校) (%)

	H29	H30	R元	R2	R3
全体	71.5	72.7	73.2	73.7	73.5

(3) **高等学校（定通制）**

在籍生徒数 男子936人（998人）、女子781人（775人）、計1,717人（1,773人）

※（ ）内の数字は昨年度

①運動部員数 (人)

	H29	H30	R元	R2	R3
男子	267	305	289	242	229
女子	94	108	109	63	67
全体	361	413	398	305	296

②運動部加入率 (%)

	H29	H30	R元	R2	R3
男子	29.1	28.4	30.4	24.2	24.5
女子	12.9	12.4	14.3	8.1	8.6
全体	22.0	21.2	23.2	17.2	17.2

③1校あたりの平均運動部設置数 (部)

	H29	H30	R元	R2	R3
全体	7.5	8.1	8.0	5.9	5.4

④運動部1部あたりの平均部員数 (人)

	H29	H30	R元	R2	R3
全体	4.8	5.1	5.0	5.2	5.5

⑤競技別部員数（上位）

(男子)

	H29	H30	R元	R2	R3
1位	卓球	バドミントン	バドミントン	バドミントン	バドミントン
2位	サッカー	卓球	バスケット	バスケット	卓球
3位	バドミントン	バスケット	卓球 サッカー	卓球 サッカー	バスケット

令和元年度、令和2年度…卓球・サッカーが同数で3位

(女子)

	H29	H30	R元	R2	R3
1位	バドミントン	バドミントン	バドミントン	バドミントン	バドミントン
2位	卓球	バスケット	バレーボール	バスケット バレーボール	バレーボール
3位	バレーボール	卓球	バスケット		バスケット

※令和2年度…バスケット・バレーが同数で2位

⑥部活動に加入せず、地域スポーツクラブ等で活動している生徒の割合 (%)

	H29	H30	R元	R2	R3
男子	2.4	0.7	0.6	1.1	1.1
女子	1.9	0.2	0.3	0.4	1.5
全体	2.2	0.5	0.5	0.8	1.3

⑦運動部活動・地域スポーツクラブ等加入率 (%)

	H29	H30	R元	R2	R3
男子	31.6	29.2	31.0	25.4	25.5
女子	14.9	12.6	14.5	8.5	10.1
全体	24.2	21.7	23.7	18.0	18.5

⑧結果概要

- 運動部員数は昨年度より9人減少した。
- 運動部加入率は昨年度同様横ばいであった。
- 競技別部員数上位について、男子においては、昨年度3位の卓球がバスケットを上回り、2位となった。女子においては、バレーボールが2位、バスケットが3位となった。
- 部活動に加入せず、地域スポーツクラブ等で活動している生徒の割合は、0.5ポイント増加した。