

8) 真岡市直下

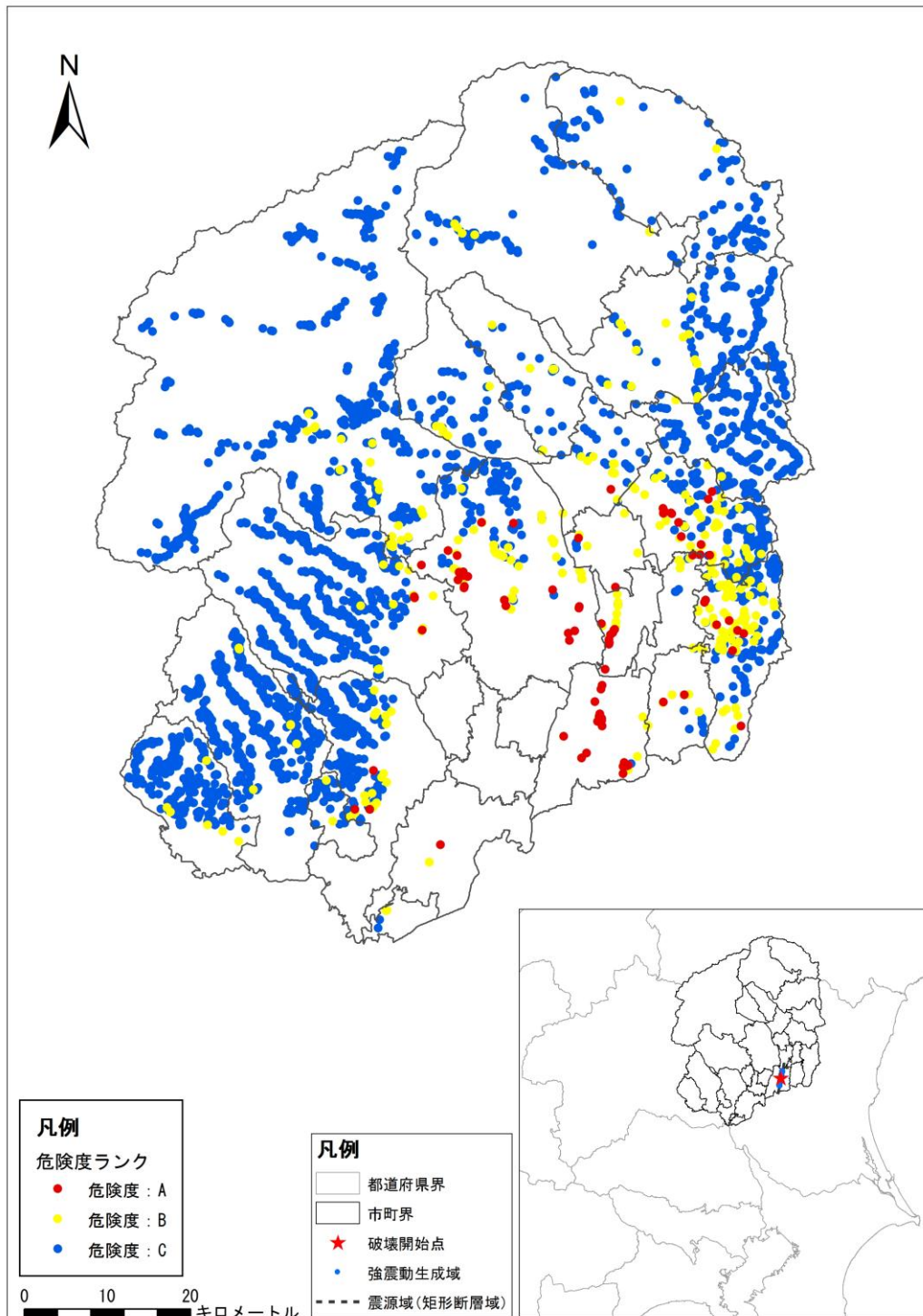


図 I. 7-78 (1) 真岡市直下に仮定した地震 (M6.9)
 土砂災害危険度ランク (急傾斜地崩壊危険箇所)

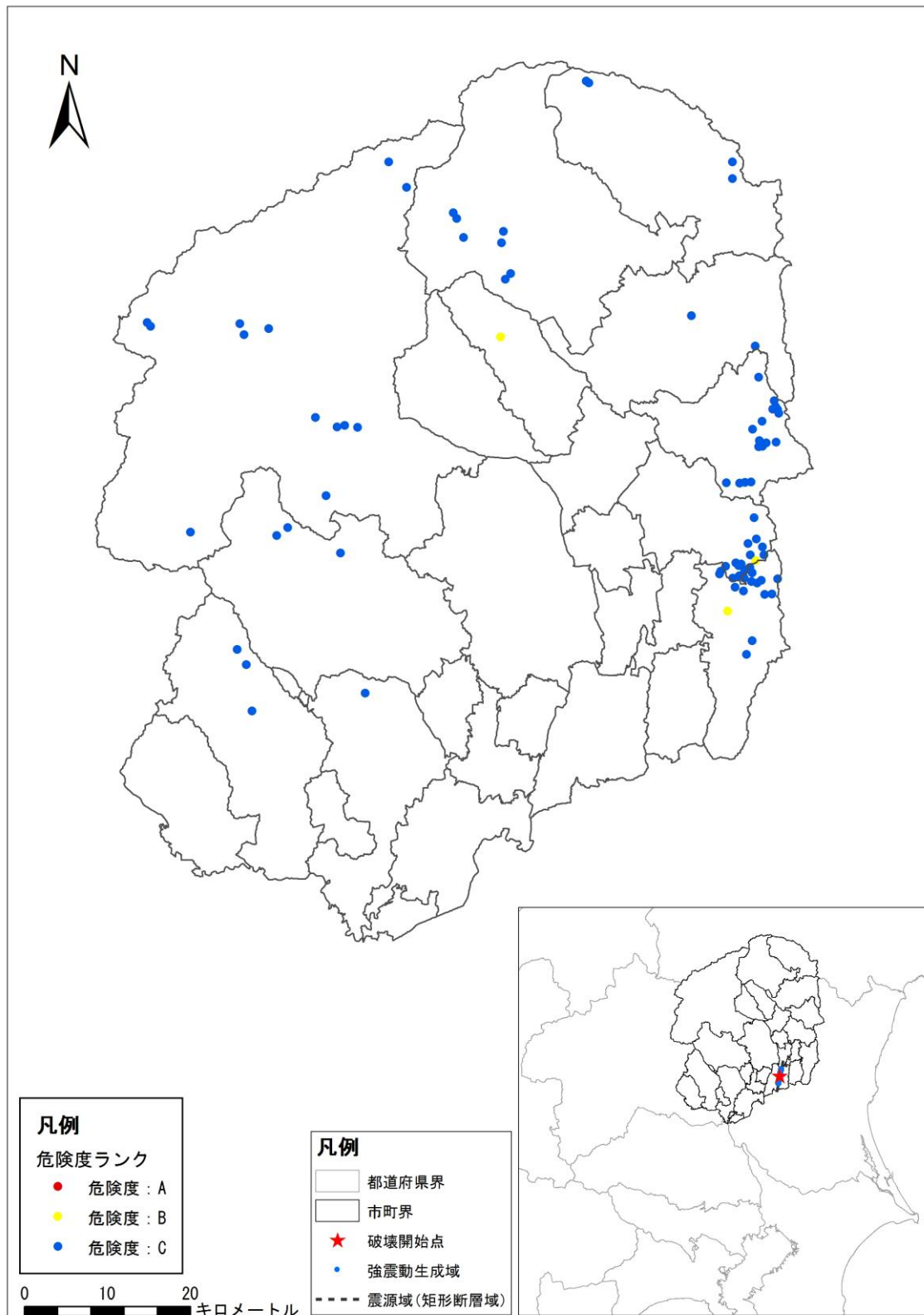


図 I. 7-78 (2) 真岡市直下に仮定した地震 (M6.9)
 土砂災害危険度ランク (地すべり危険箇所)

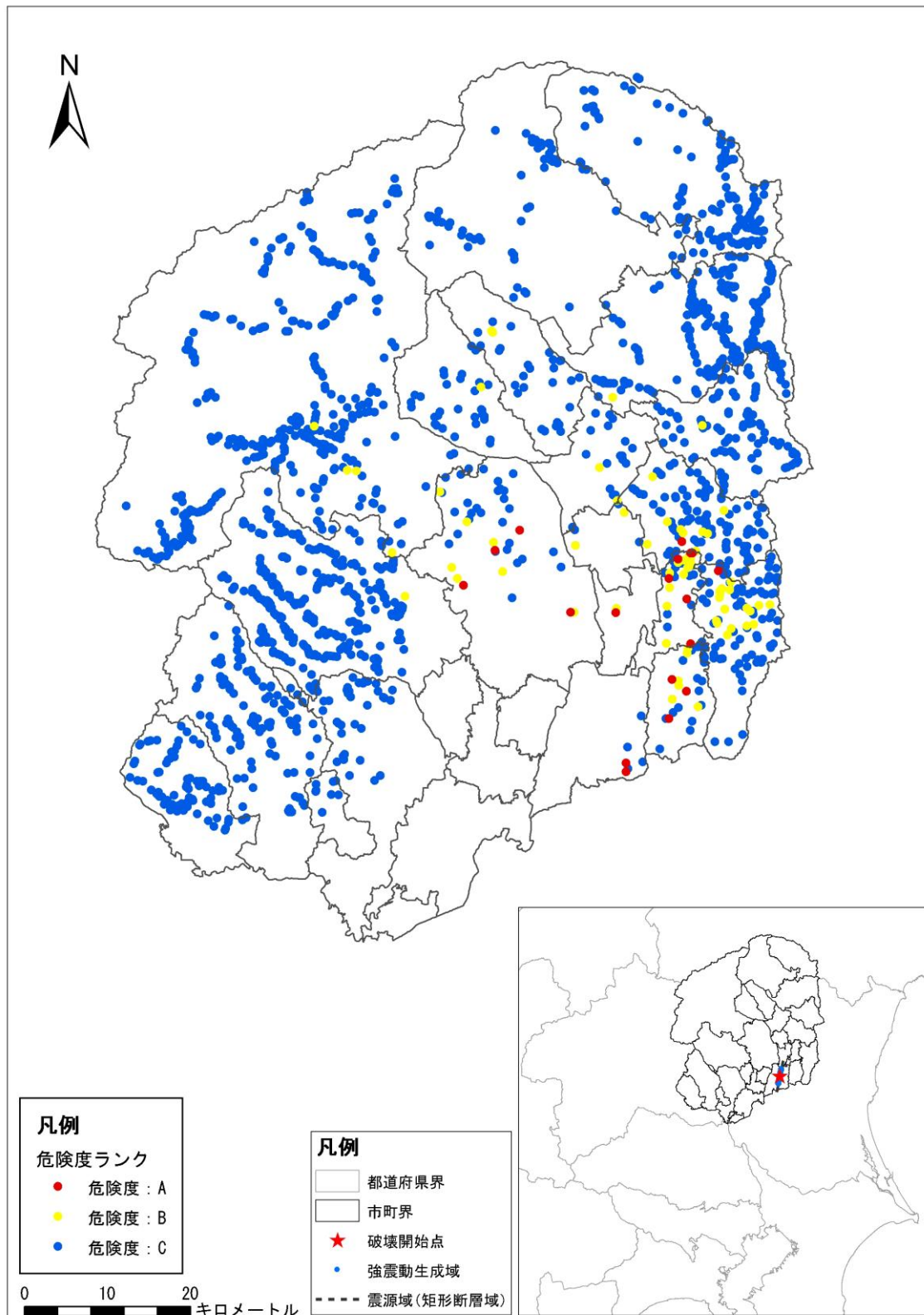


図 I. 7-78 (3) 真岡市直下に仮定した地震 (M6.9)
土砂災害危険度ランク (山腹崩壊危険地区)

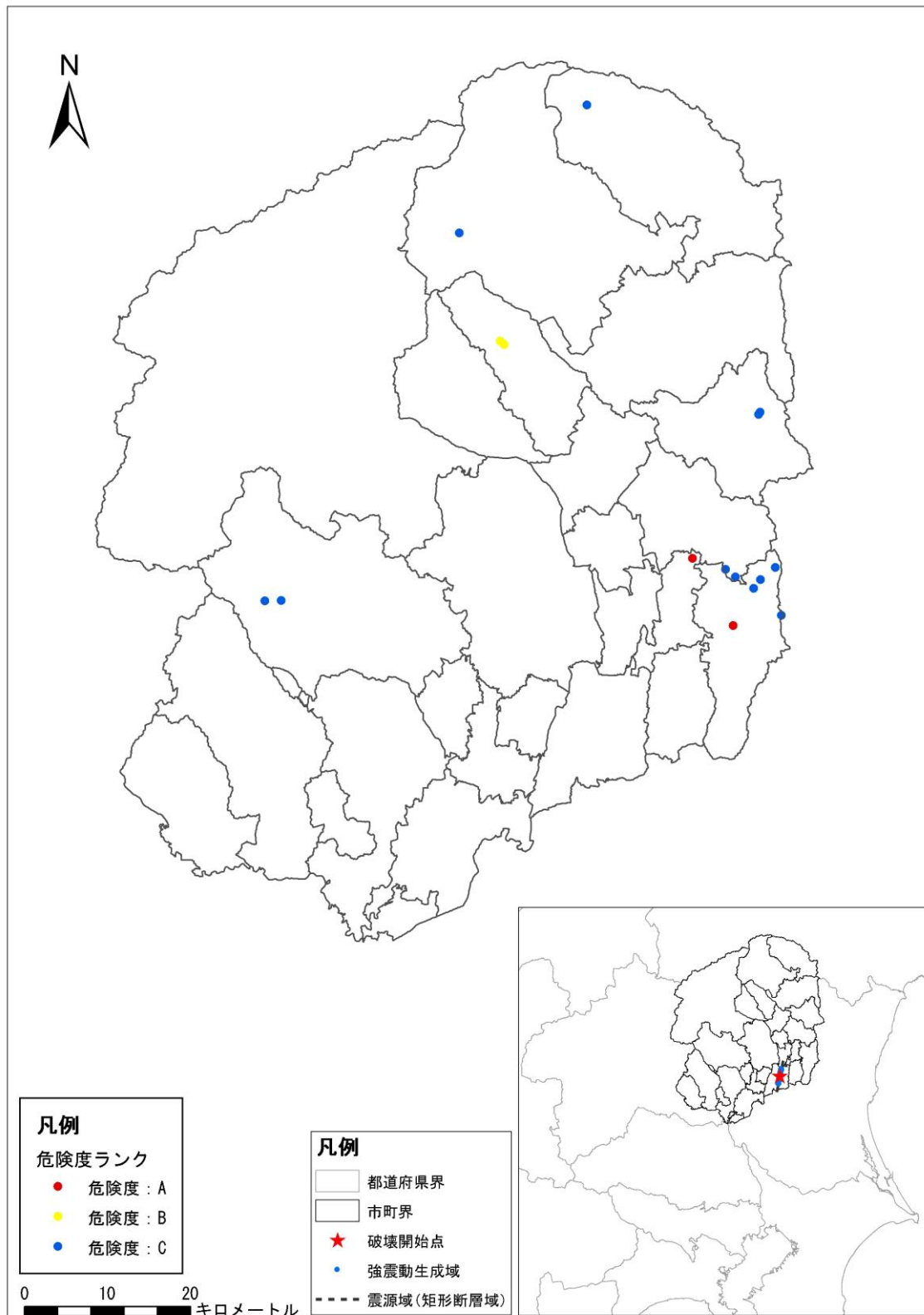


図 I. 7-78 (4) 真岡市直下に仮定した地震 (M6.9)
土砂災害危険度ランク (地すべり危険地区)

9) 大田原市直下

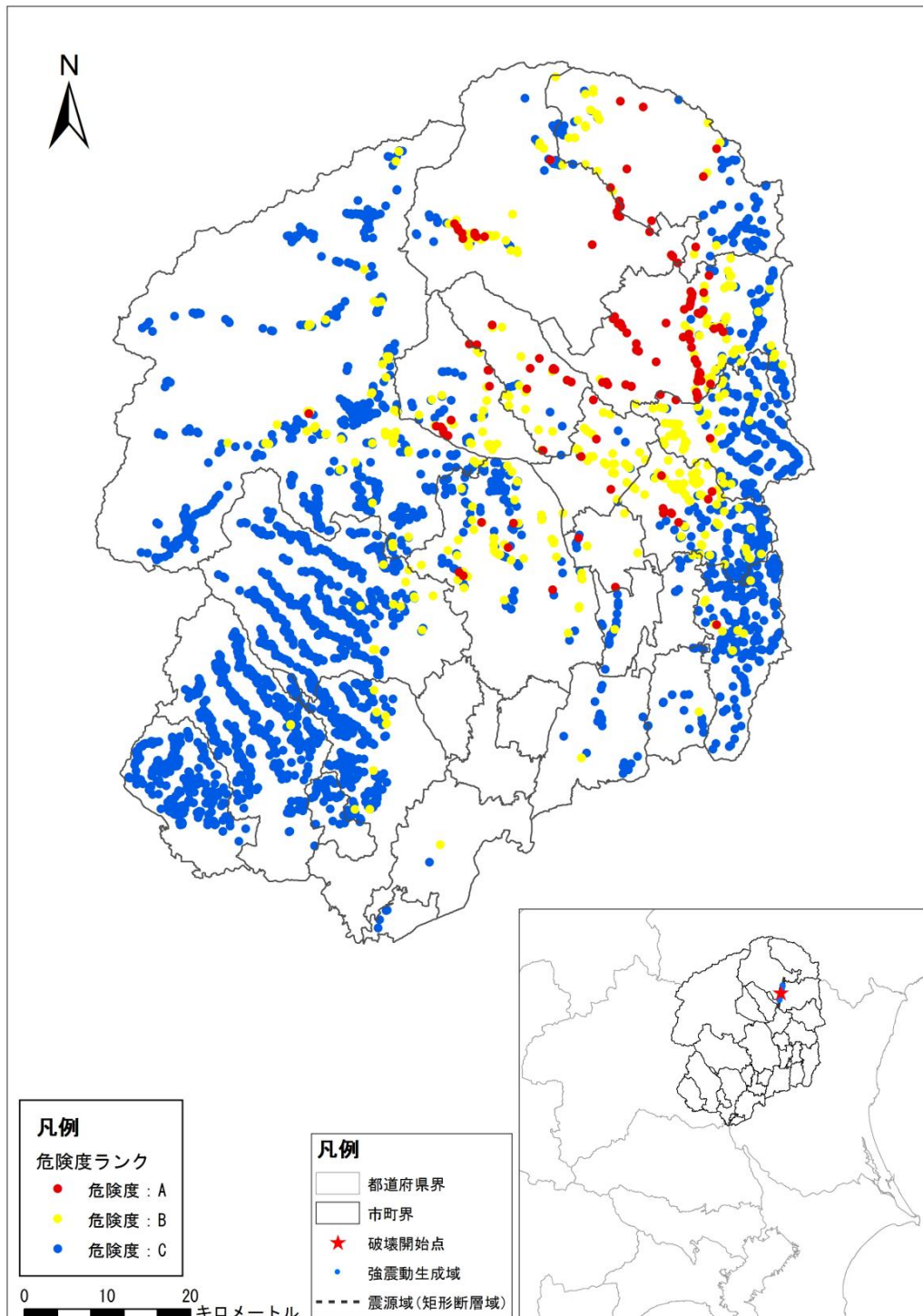


図 I. 7-7 9 (1) 大田原市直下に仮定した地震 (M6.9)
 土砂災害危険度ランク (急傾斜地崩壊危険箇所)

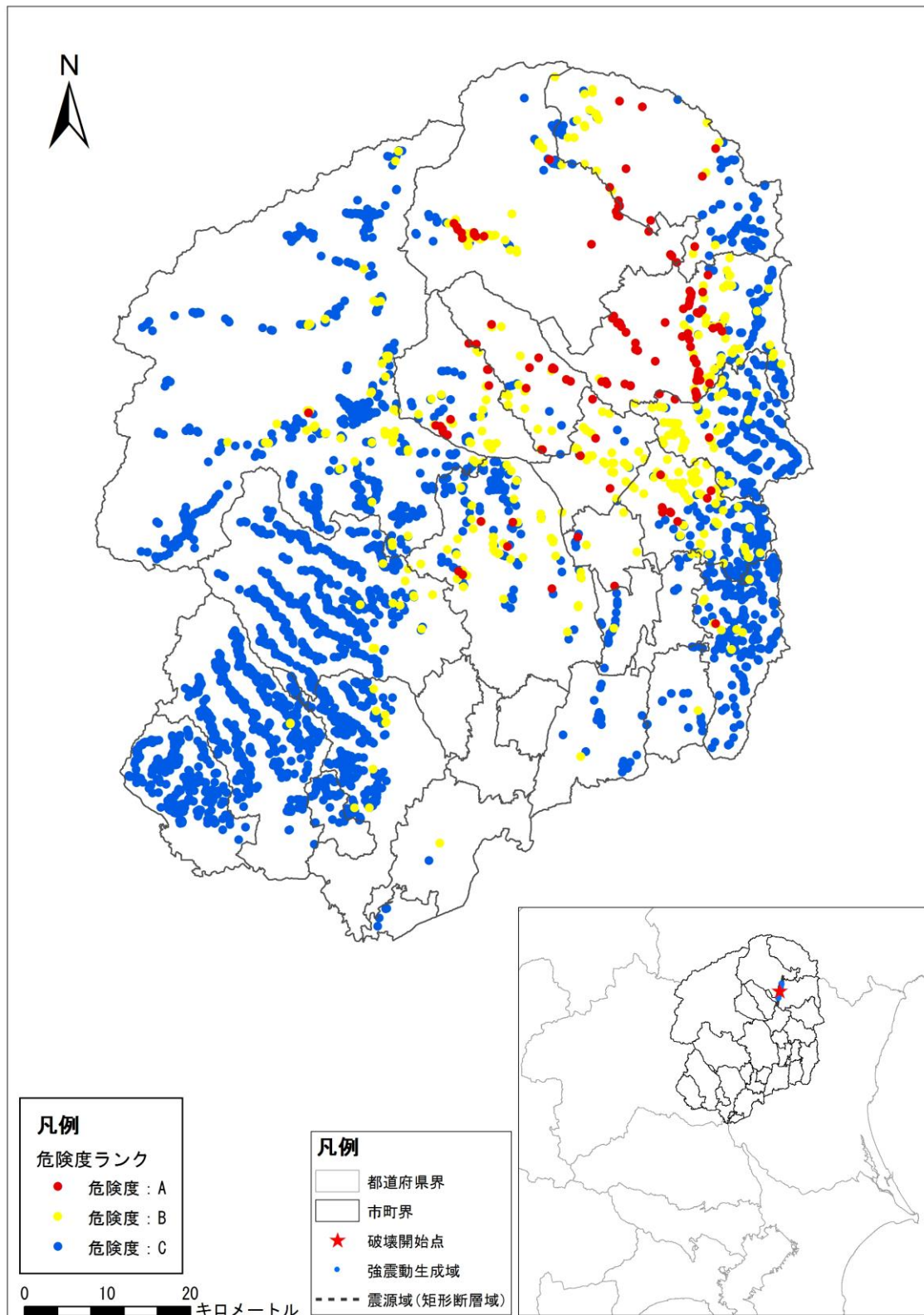


図 I. 7-79 (2) 大田原市直下に仮定した地震 (M6.9)
 土砂災害危険度ランク (地すべり危険箇所)

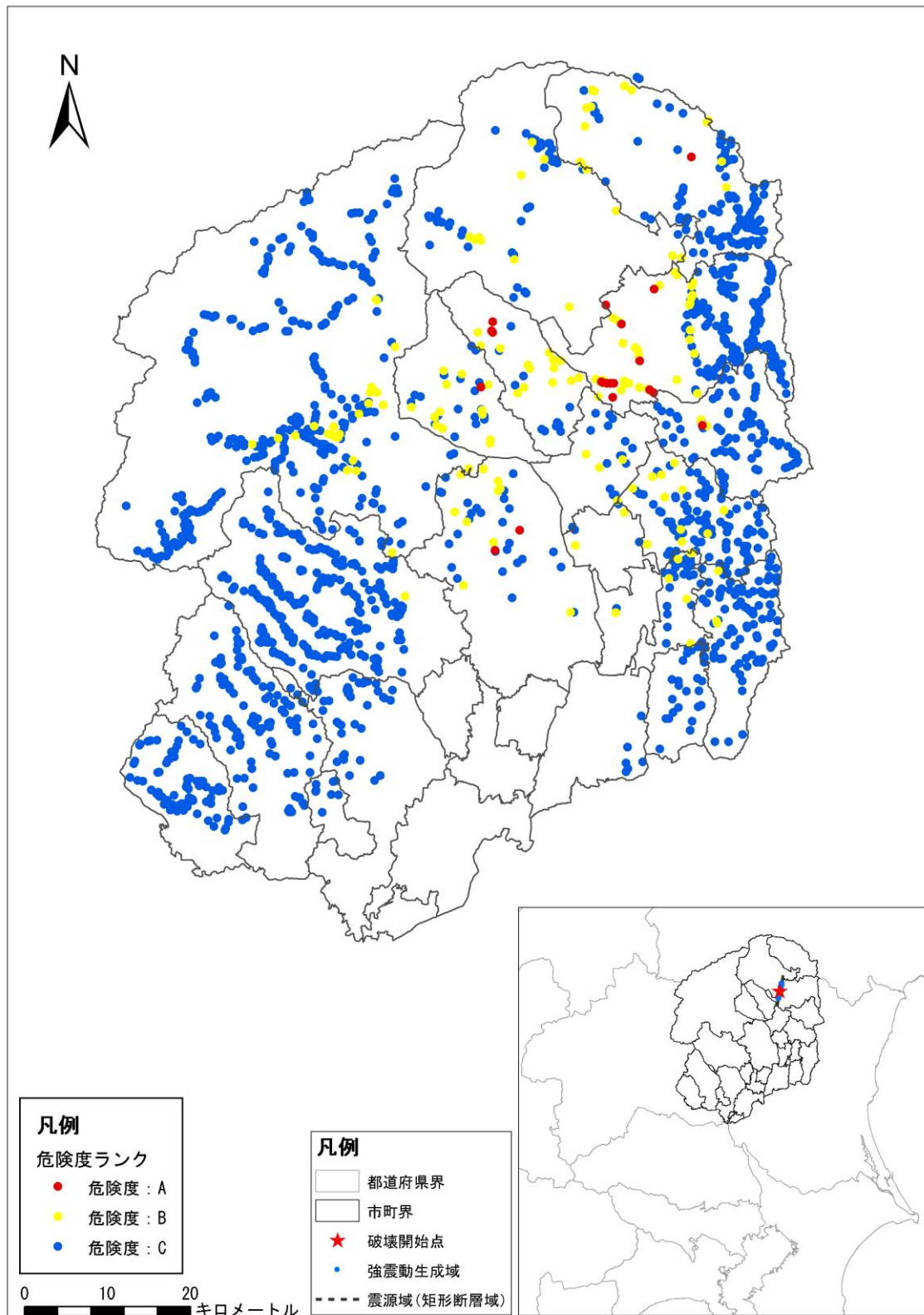


図 I. 7-79 (3) 大田原市直下に仮定した地震 (M6.9)
土砂災害危険度ランク (山腹崩壊危険地区)

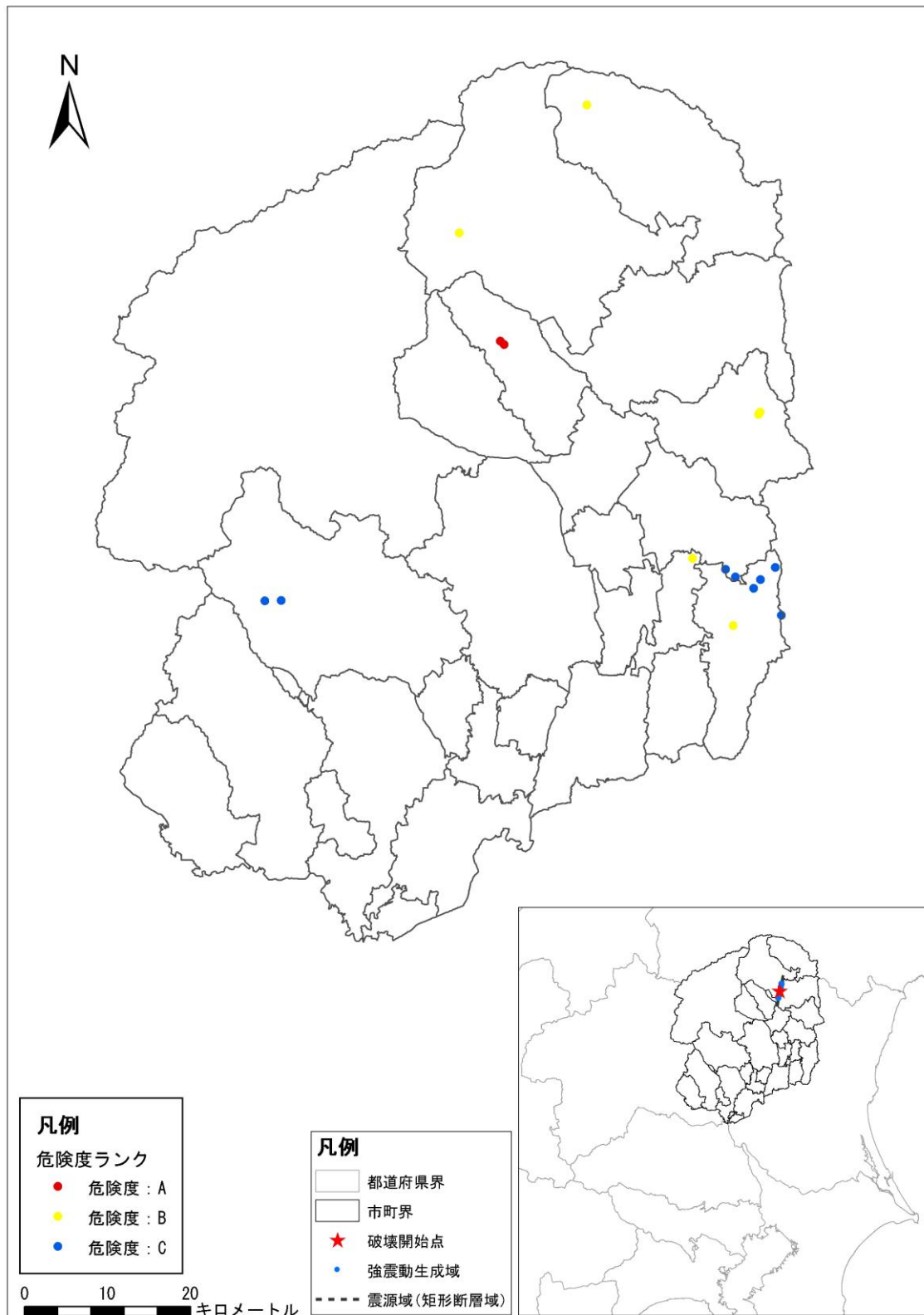


図 I. 7-79 (4) 大田原市直下に仮定した地震 (M6.9)
 土砂災害危険度ランク (地すべり危険地区)

10) 矢板市直下

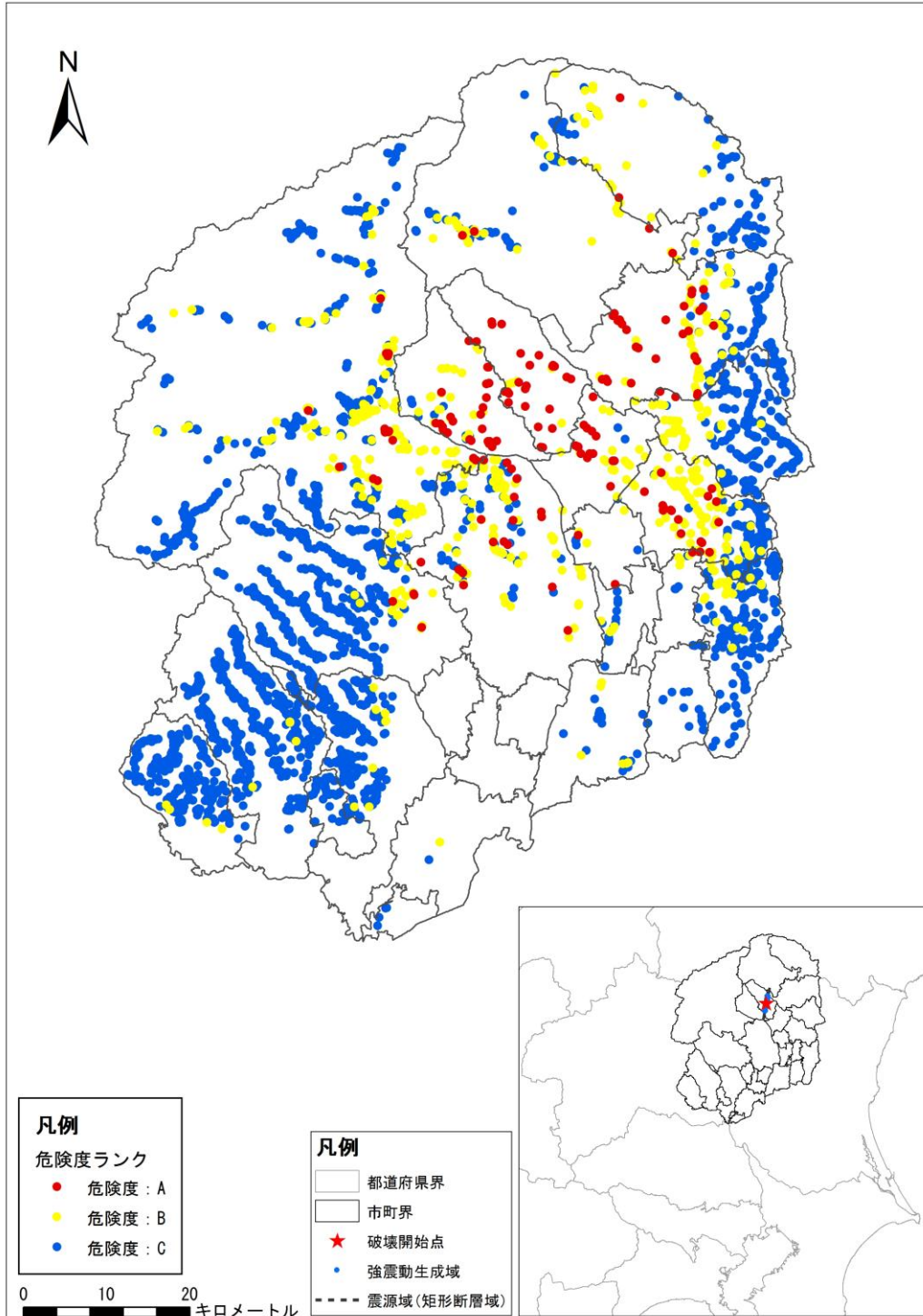


図 I. 7-80 (1) 矢板市直下に仮定した地震 (M6.9)
 土砂災害危険度ランク (急傾斜地崩壊危険箇所)

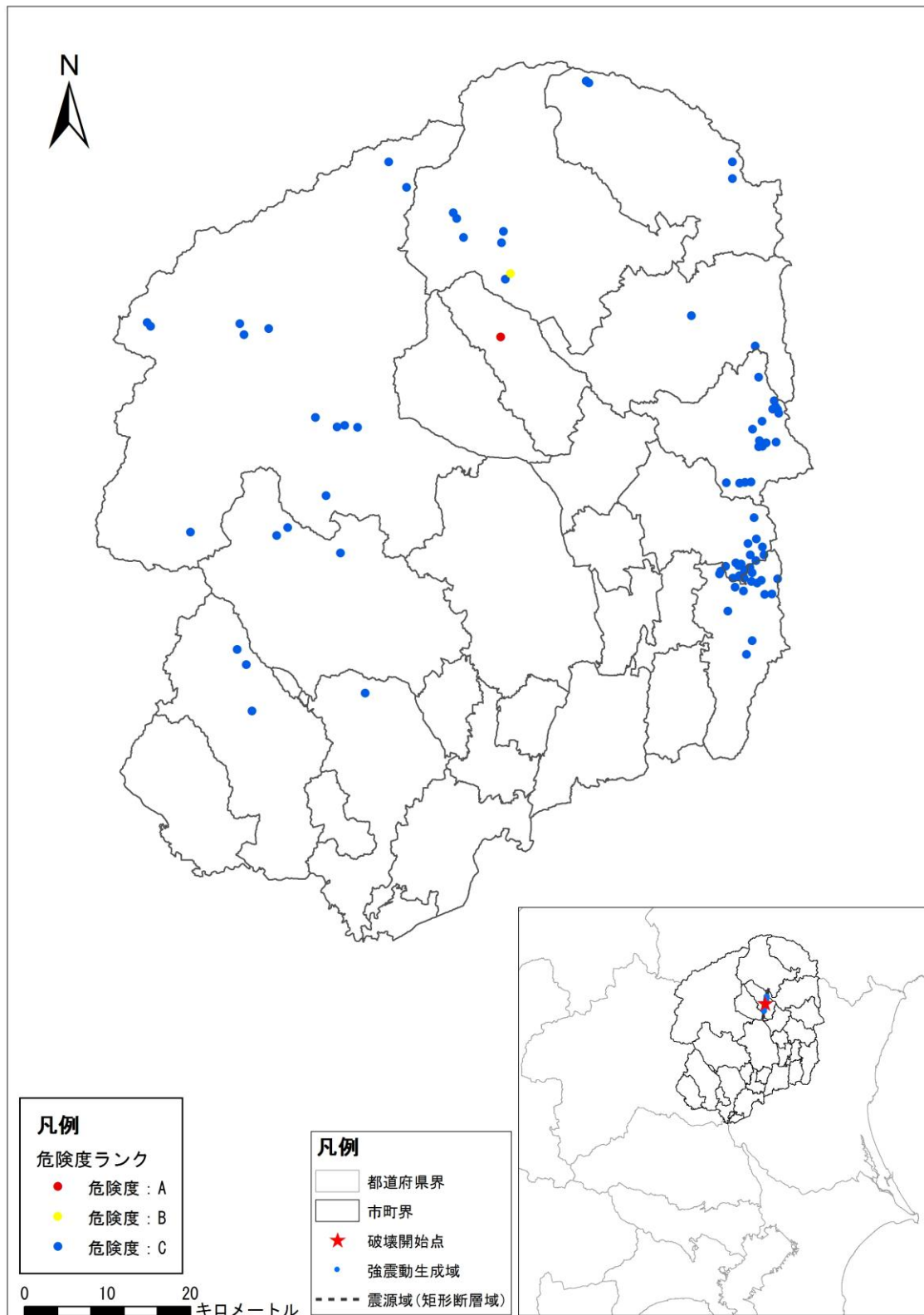


図 I. 7-80 (2) 矢板市直下に仮定した地震 (M6.9)
 土砂災害危険度ランク (地すべり危険箇所)

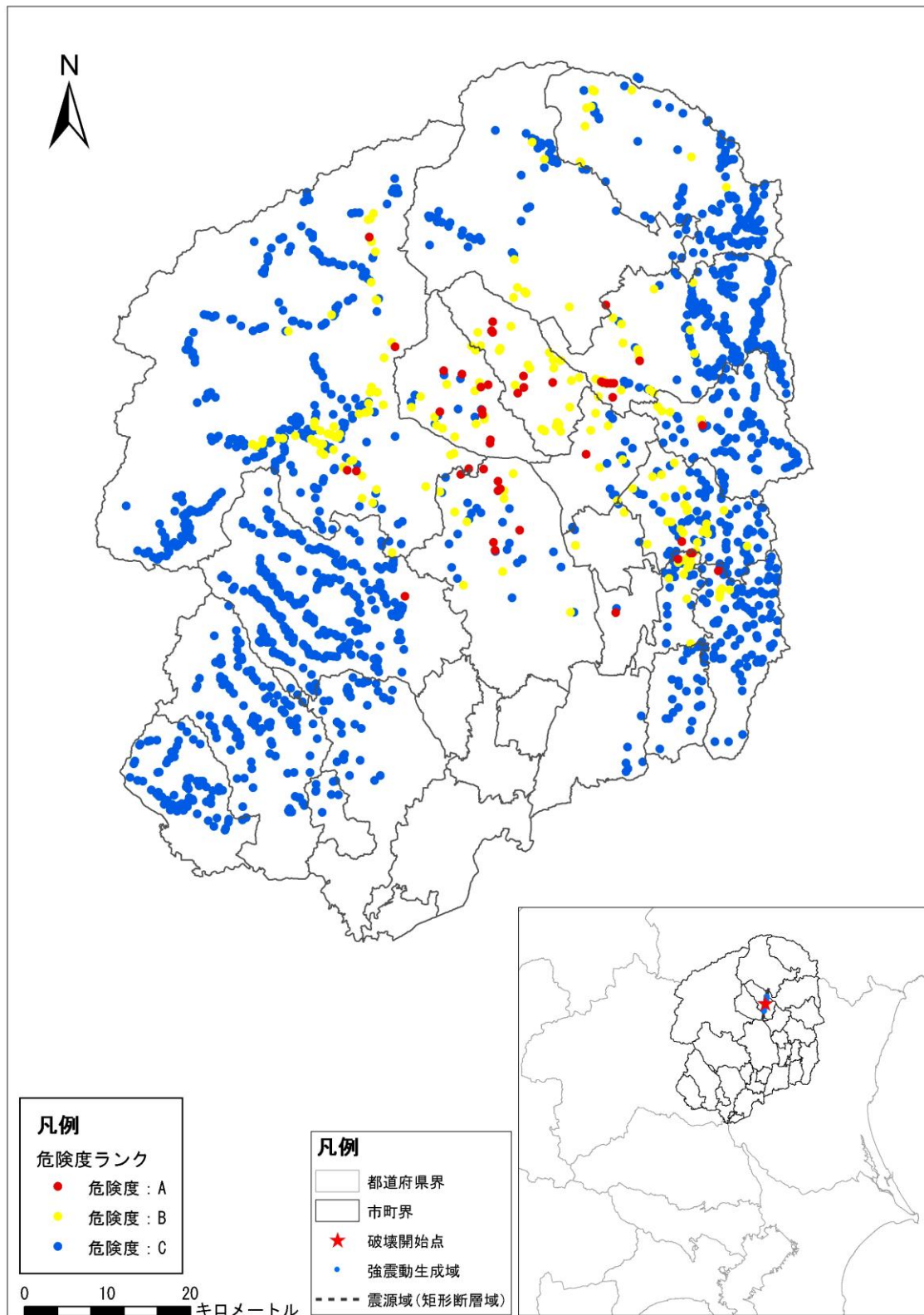


図 I. 7-80 (3) 矢板市直下に仮定した地震 (M6.9)
 土砂災害危険度ランク (山腹崩壊危険地区)

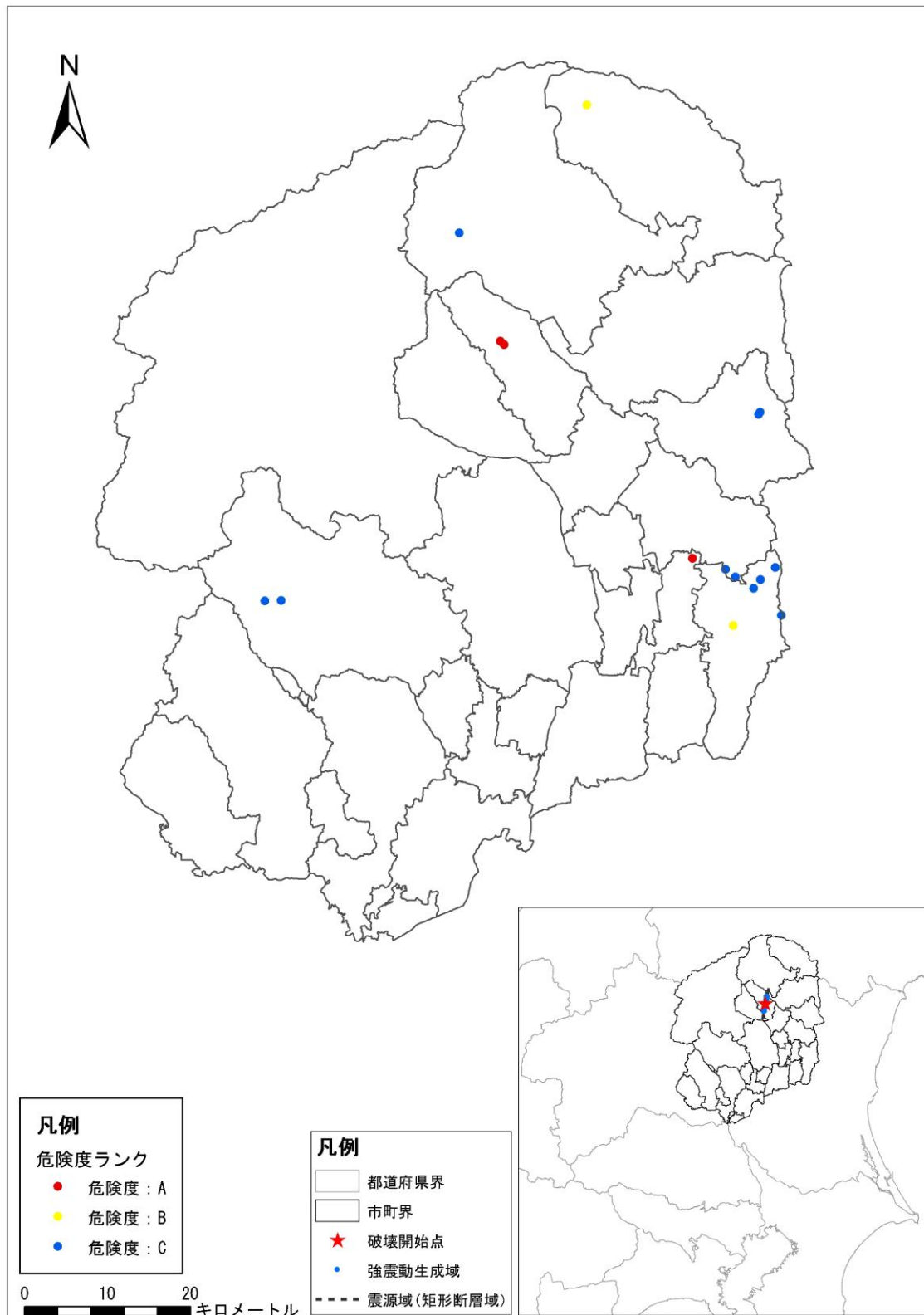


図 I. 7-80 (4) 矢板市直下に仮定した地震 (M6.9)
 土砂災害危険度ランク (地すべり危険地区)

1 1) 那須塩原市直下

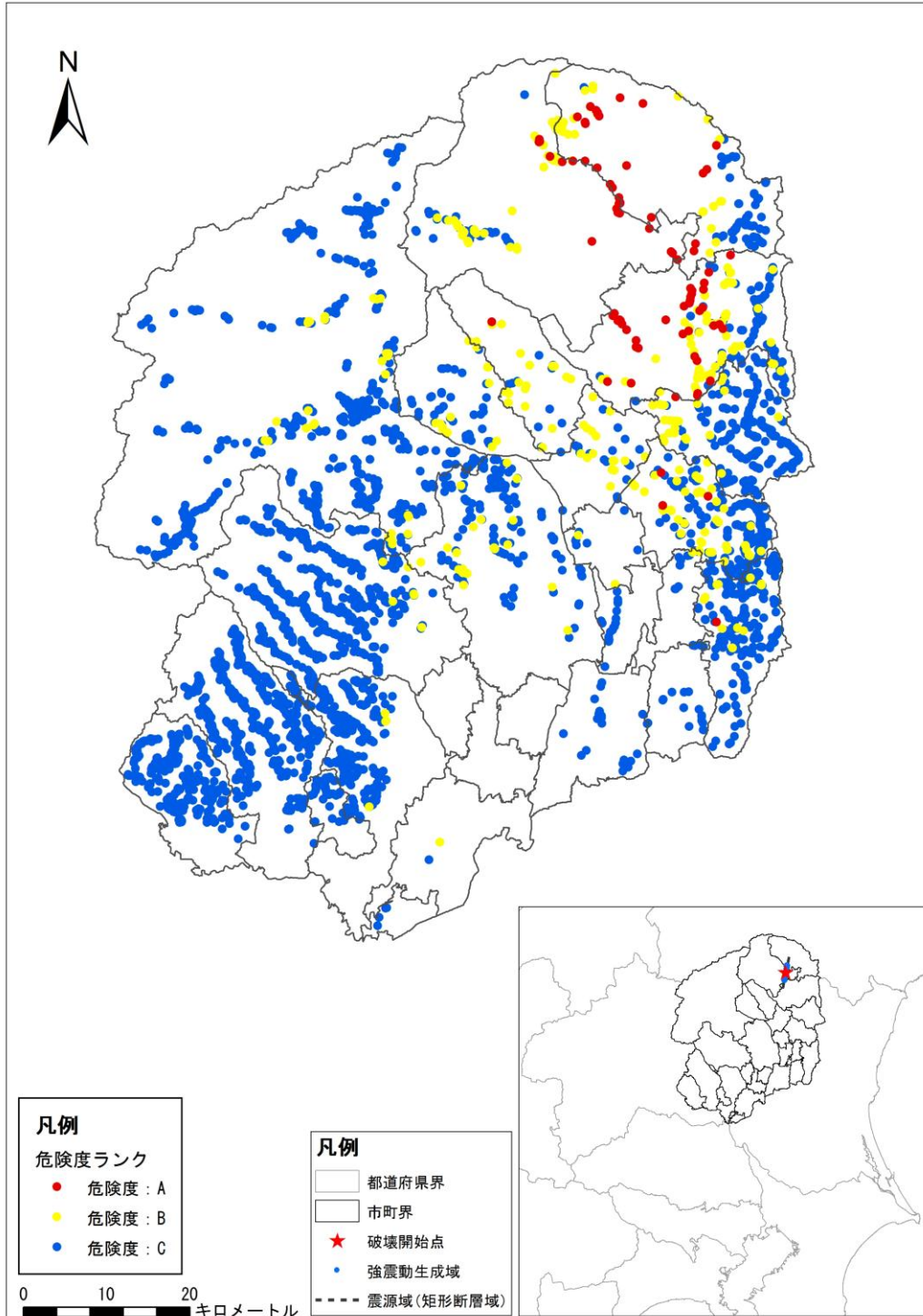


図 I. 7-8 1 (1) 那須塩原市直下に仮定した地震 (M6.9)
土砂災害危険度ランク (急傾斜地崩壊危険箇所)

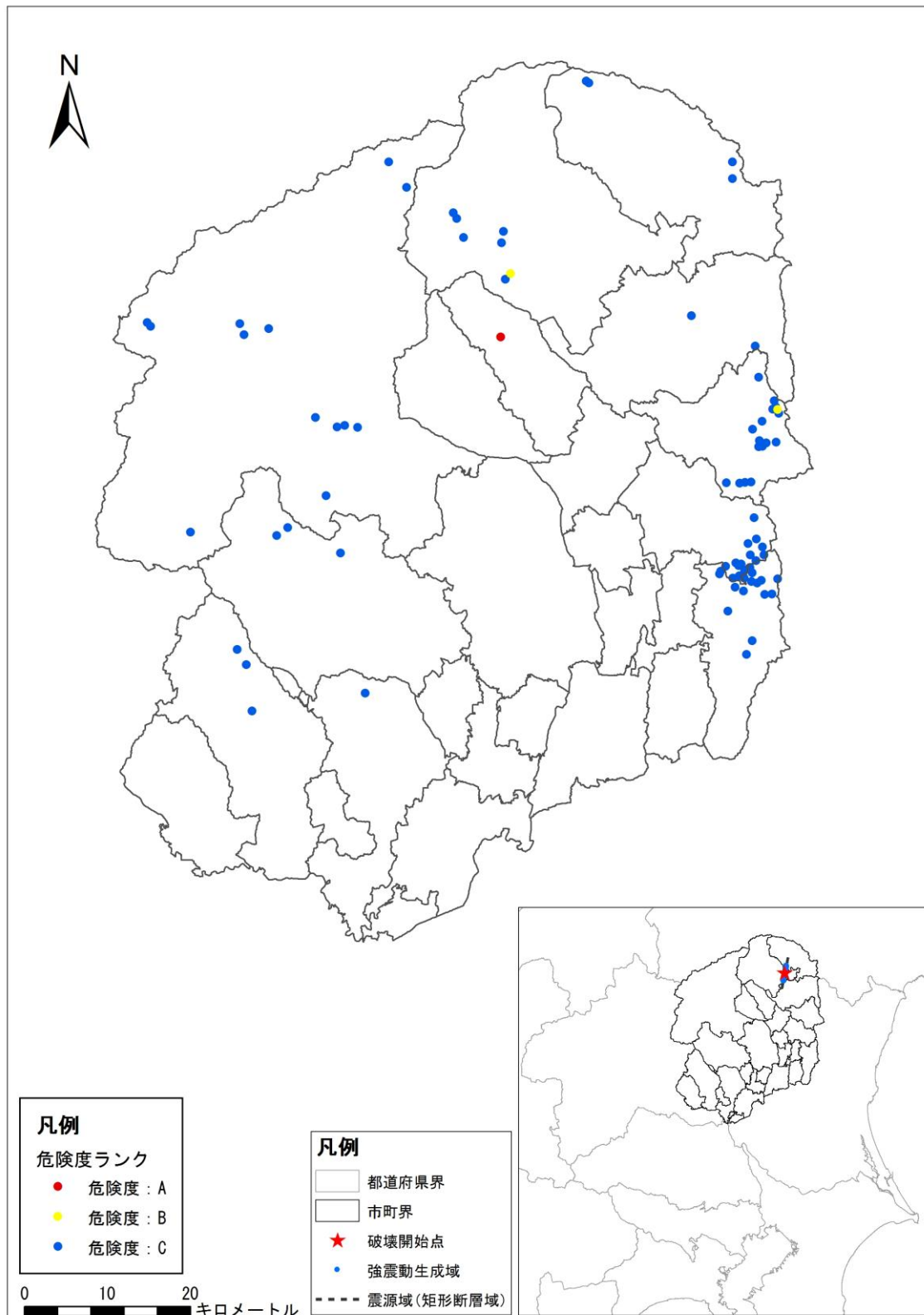


図 I. 7-8 1 (2) 那須塩原市直下に仮定した地震 (M6.9)
土砂災害危険度ランク (地すべり危険箇所)

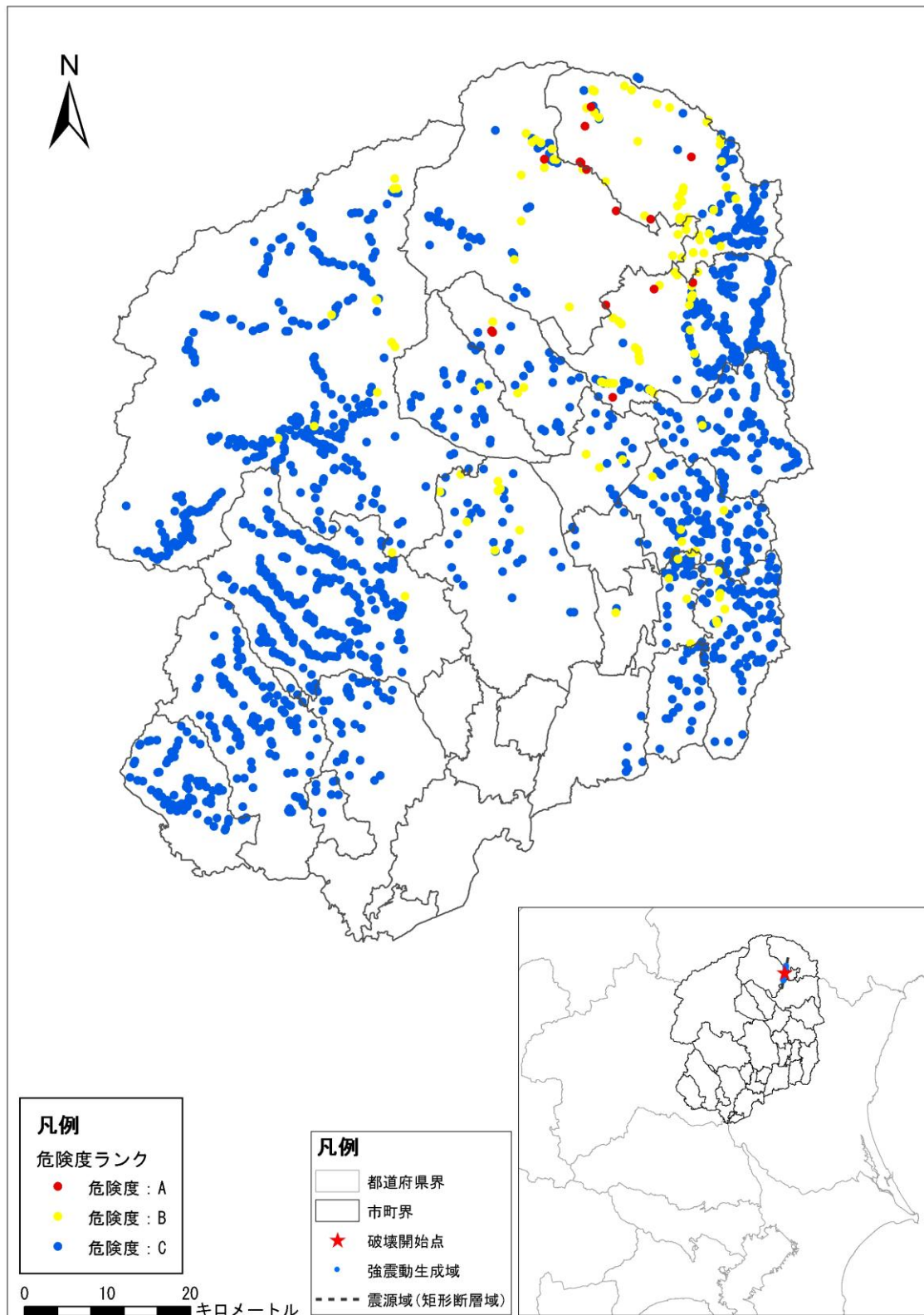


図 I. 7-8 1 (3) 那須塩原市直下に仮定した地震 (M6.9)
土砂災害危険度ランク (山腹崩壊危険地区)

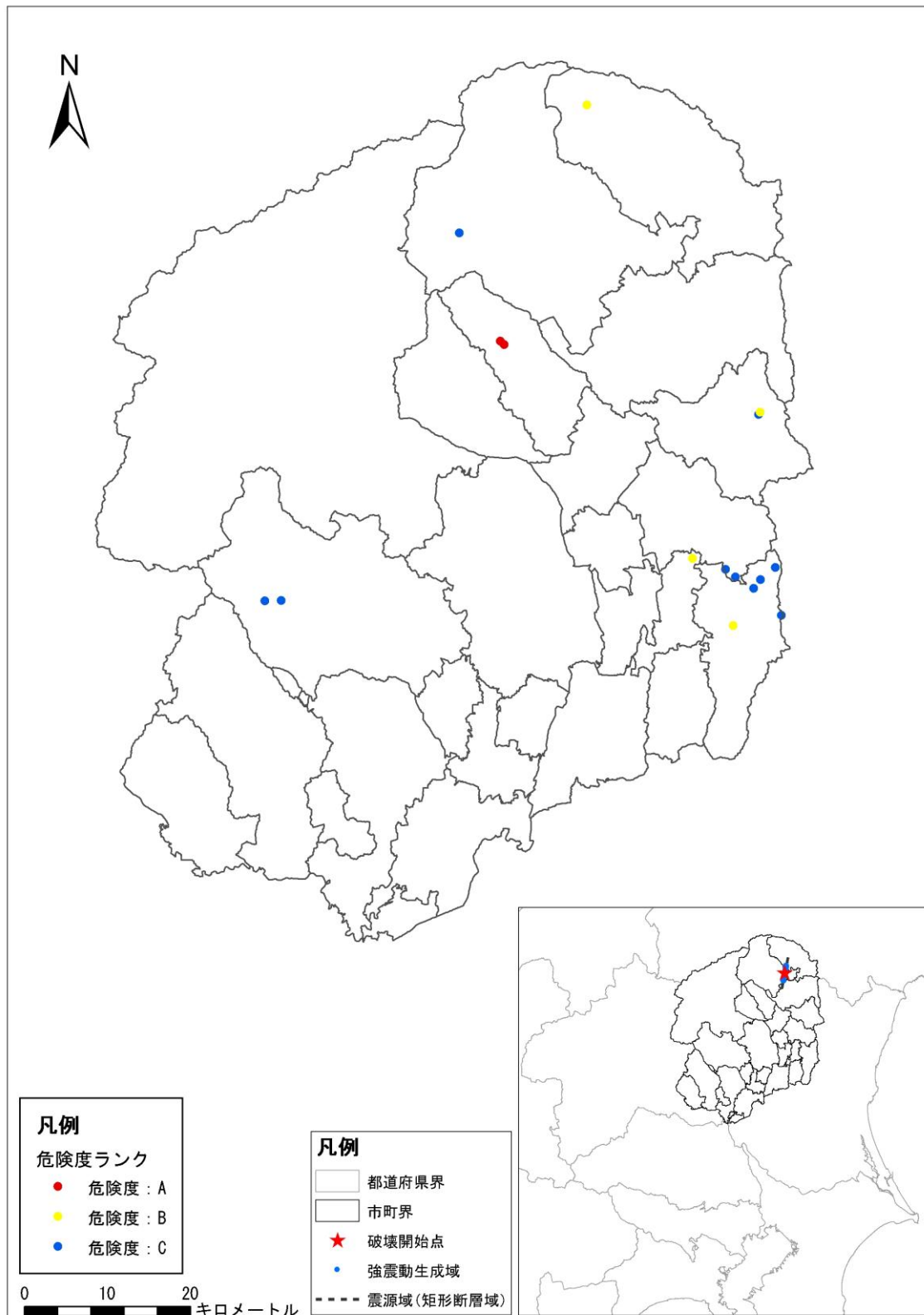


図 I. 7-8 1 (4) 那須塩原市直下に仮定した地震 (M6.9)
 土砂災害危険度ランク (地すべり危険地区)

1 2) さくら市直下

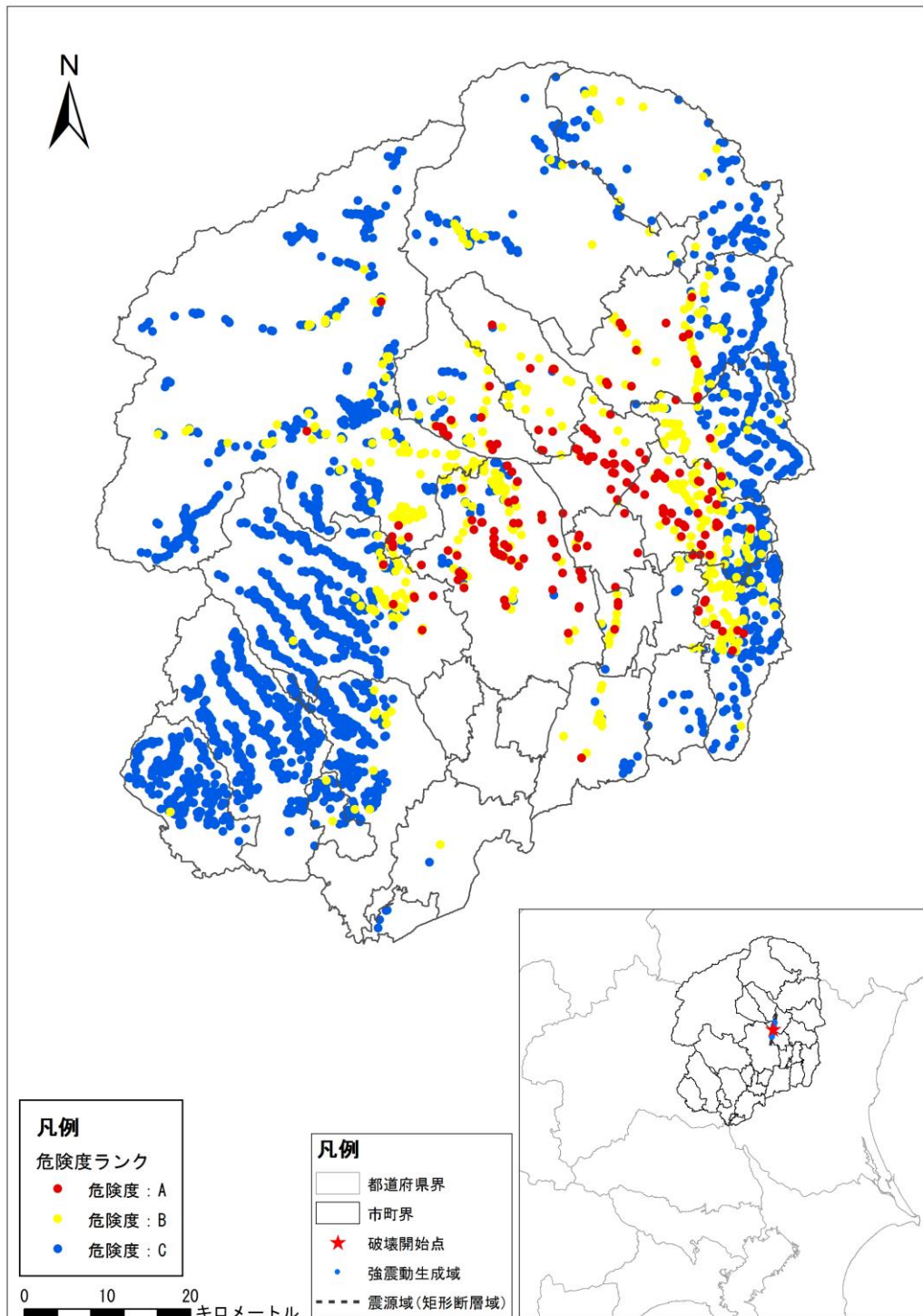


図 I. 7-8 2 (1) さくら市直下に仮定した地震 (M6.9)
 土砂災害危険度ランク (急傾斜地崩壊危険箇所)

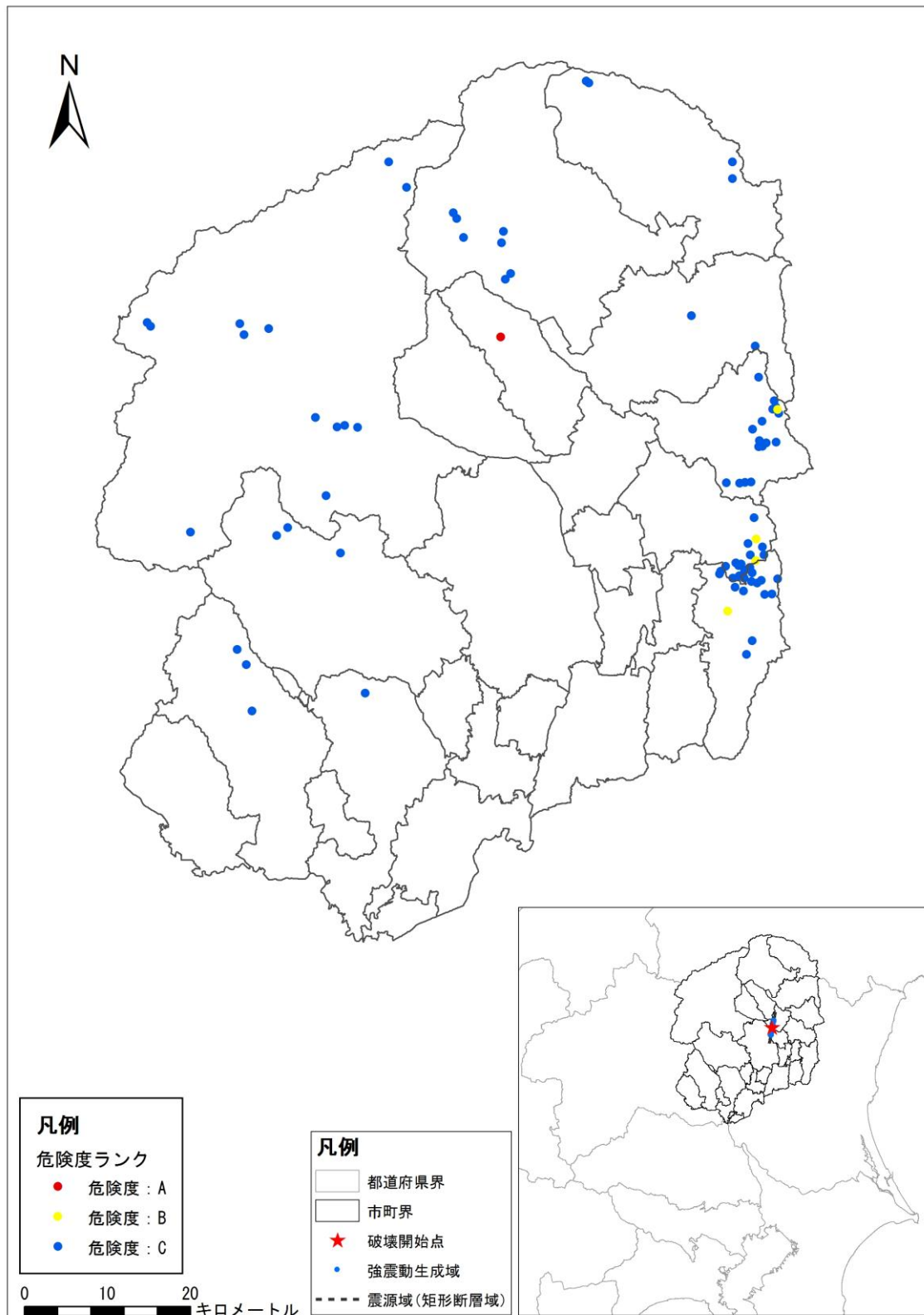


図 I. 7-8 2 (2) さくら市直下に仮定した地震 (M6.9)
 土砂災害危険度ランク (地すべり危険箇所)

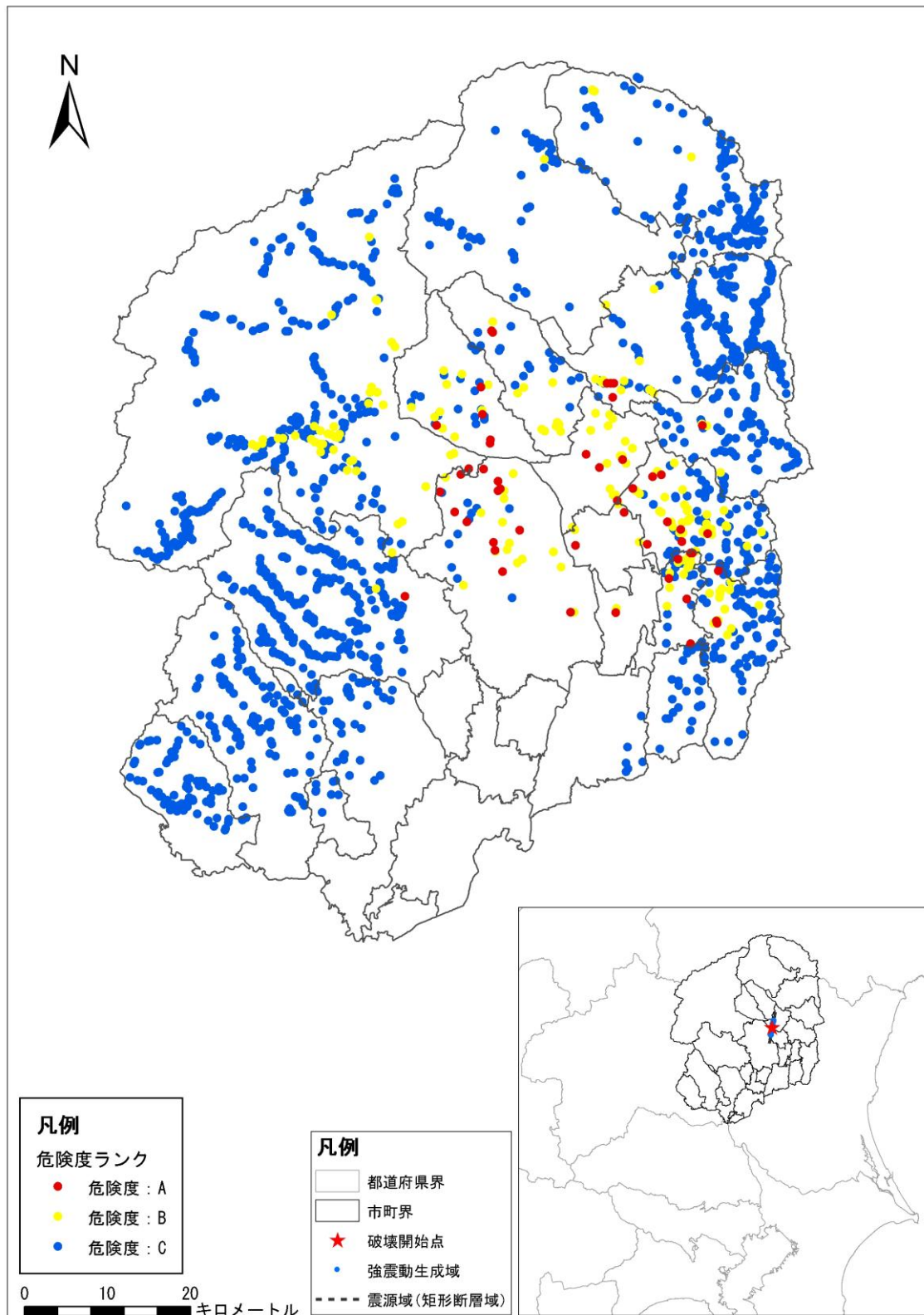


図 I. 7-8 2 (3) さくら市直下に仮定した地震 (M6.9)
土砂災害危険度ランク (山腹崩壊危険地区)

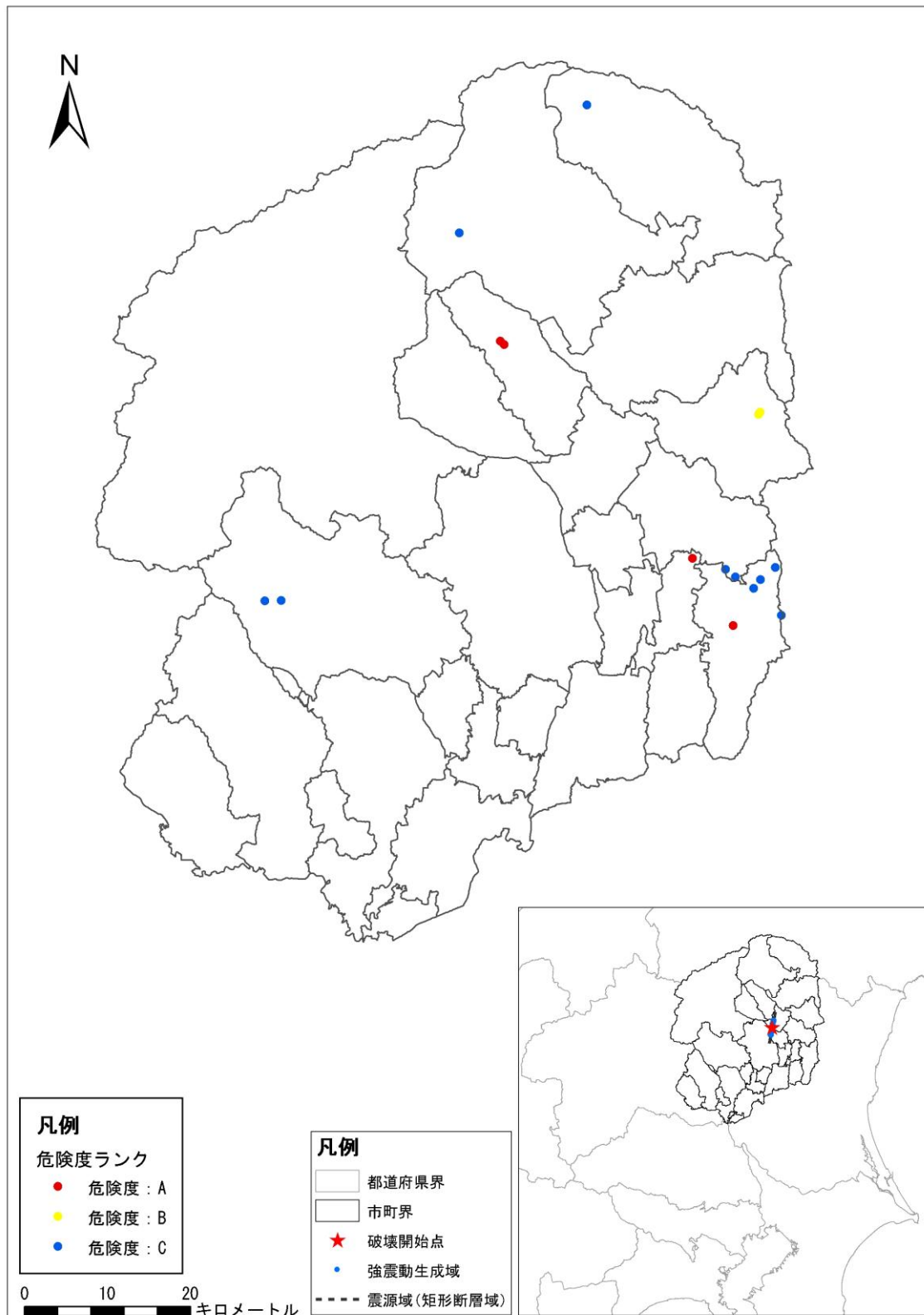


図 I. 7-8 2 (4) さくら市直下に仮定した地震 (M6.9)
土砂災害危険度ランク (地すべり危険地区)

1 3) 那須烏山市直下

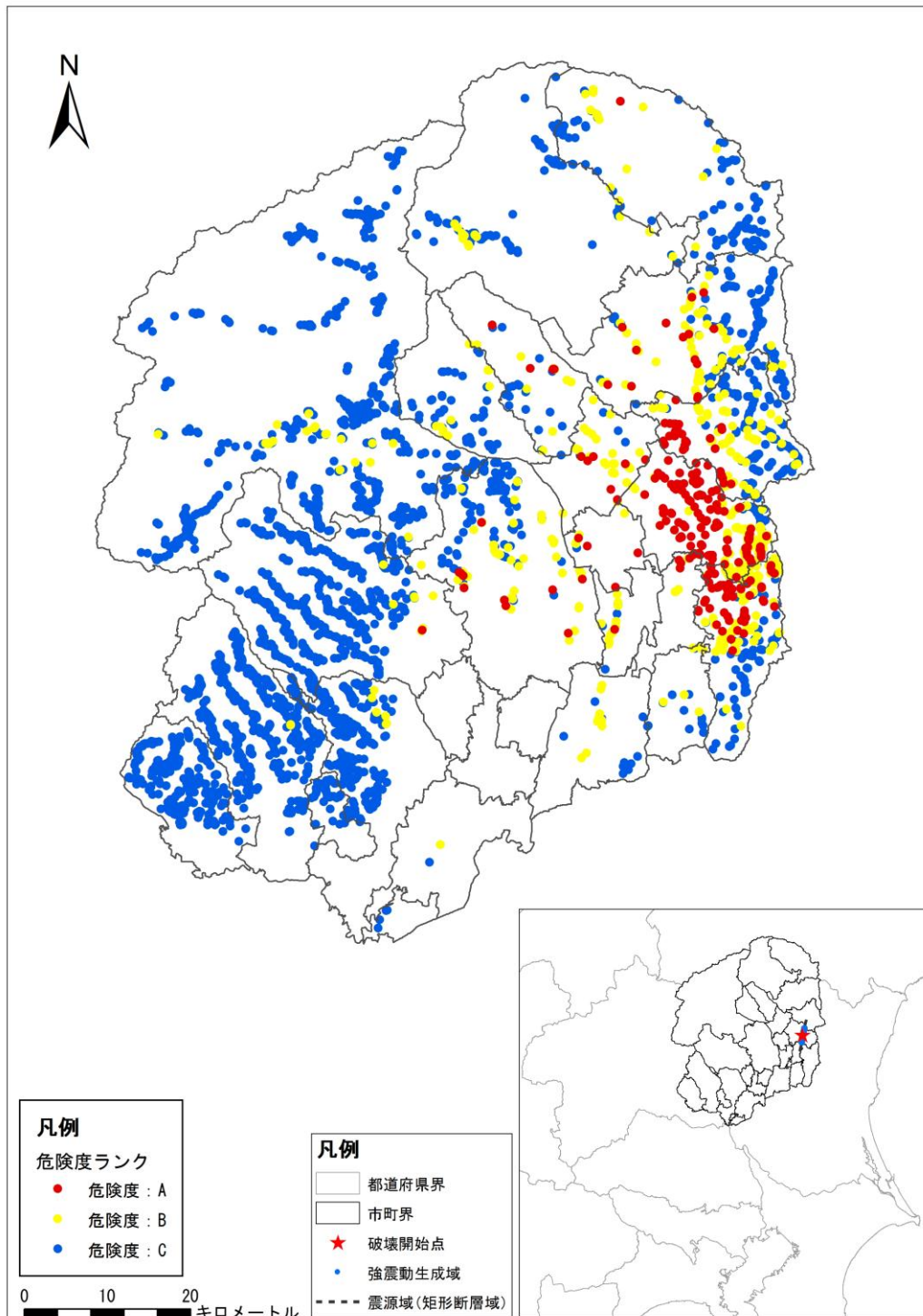


図 I. 7-8 3 (1) 那須烏山市直下に仮定した地震 (M6.9)
 土砂災害危険度ランク (急傾斜地崩壊危険箇所)

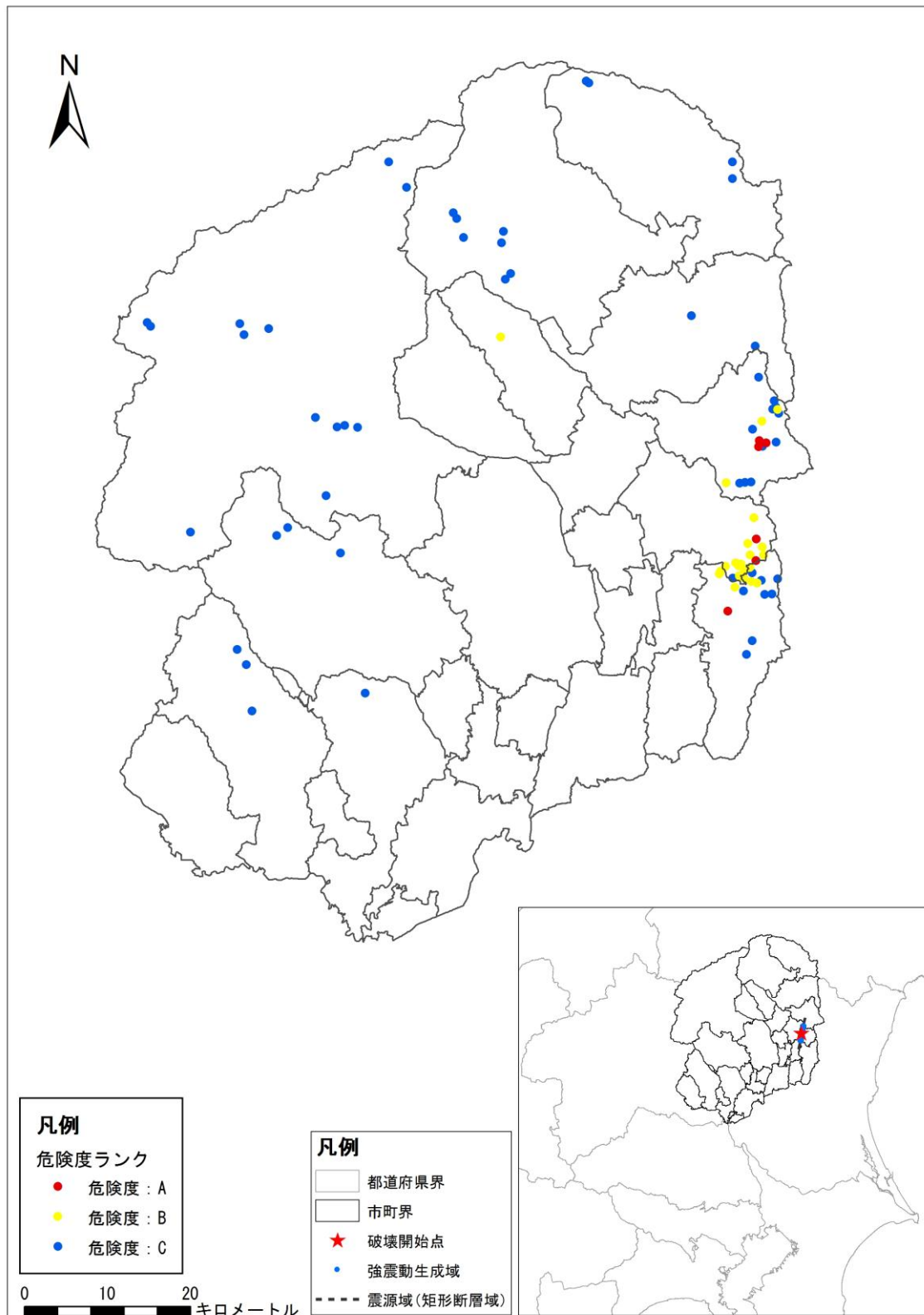


図 I. 7-8 3 (2) 那須烏山市直下に仮定した地震 (M6.9)
 土砂災害危険度ランク (地すべり危険箇所)

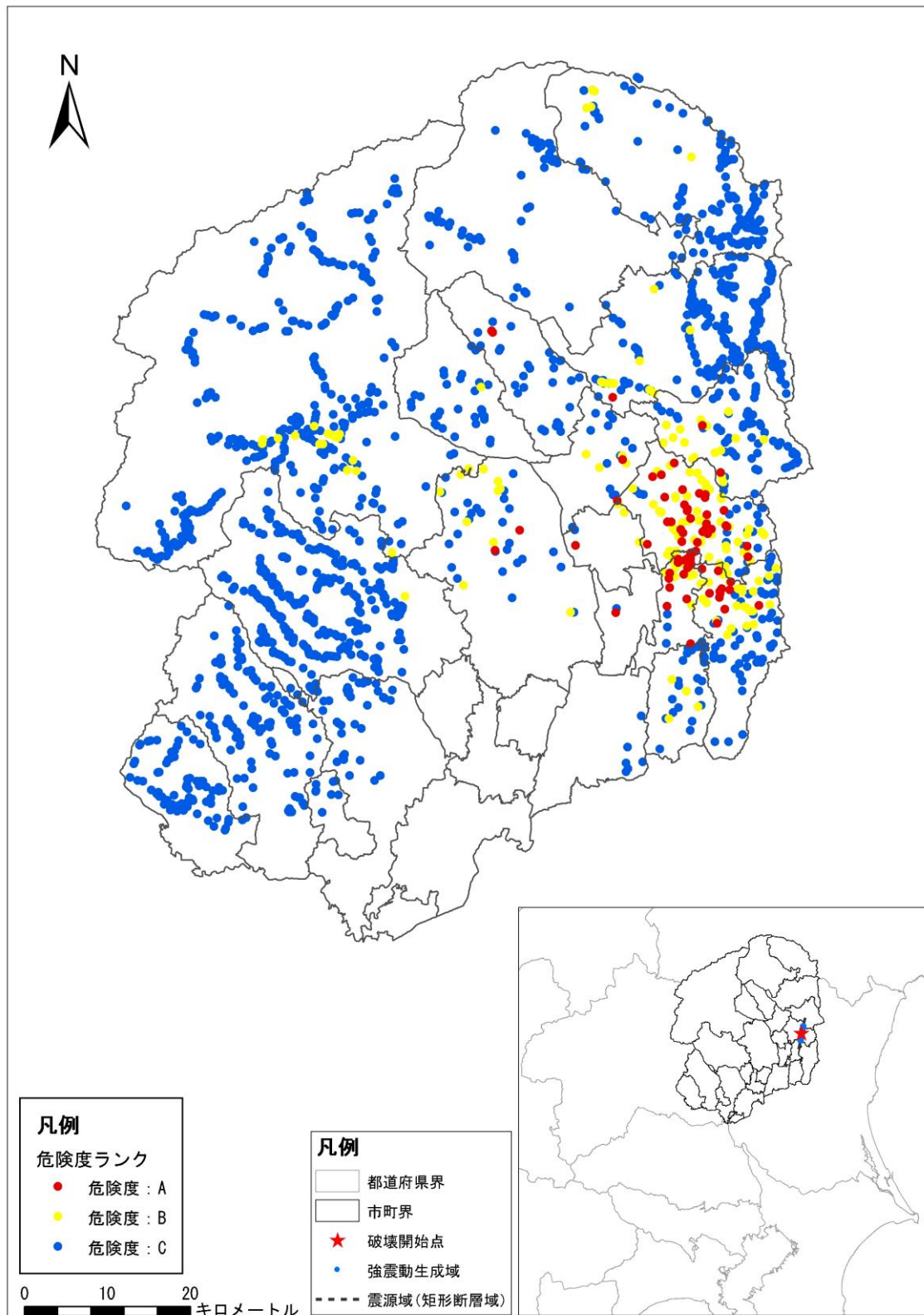


図 I. 7-8 3 (3) 那須烏山市直下に仮定した地震 (M6.9)
 土砂災害危険度ランク (山腹崩壊危険地区)

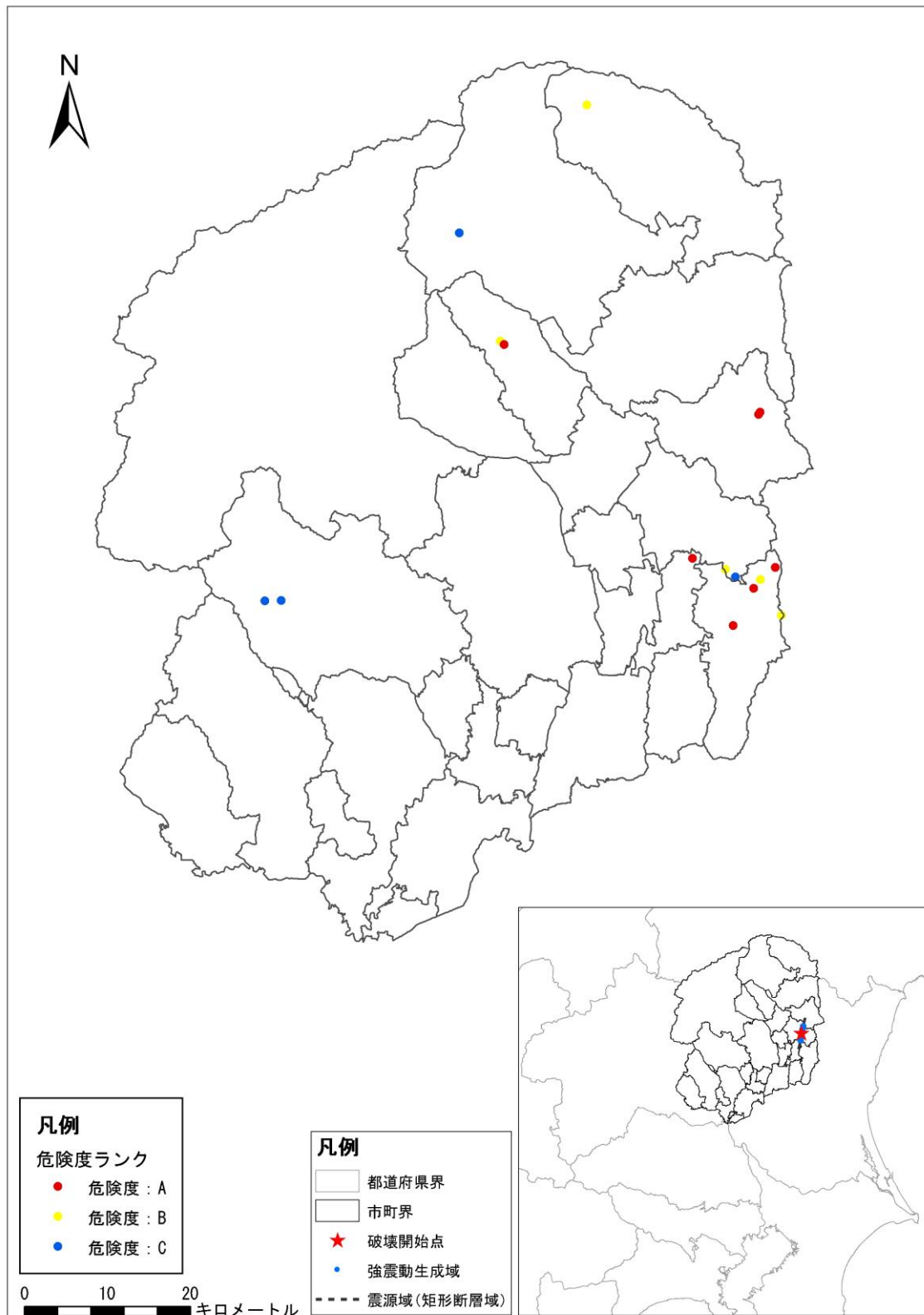


図 I. 7-8 3 (4) 那須烏山市直下に仮定した地震 (M6.9)
土砂災害危険度ランク (地すべり危険地区)

1 4) 下野市直下

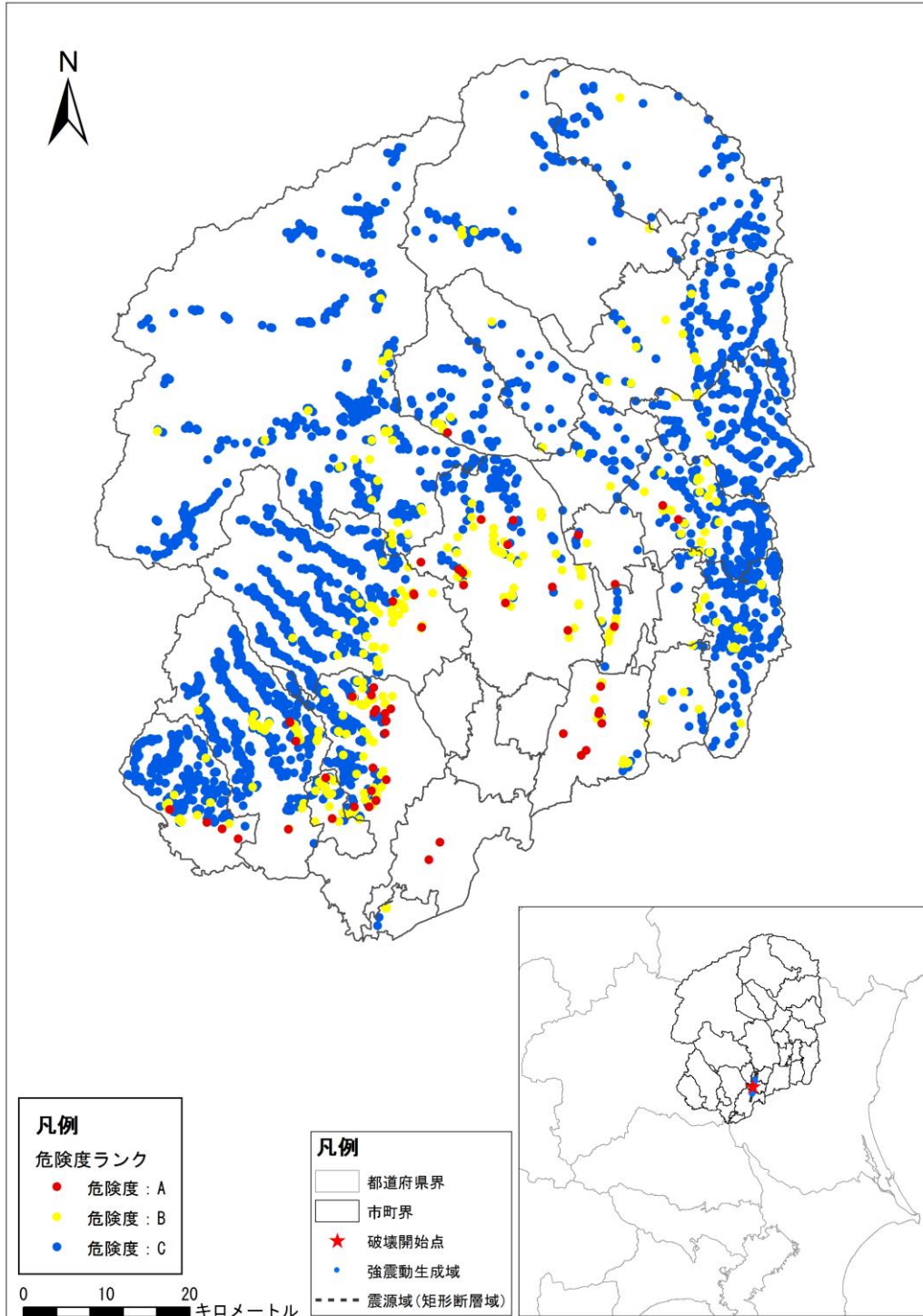


図 I. 7-8 4 (1) 下野市直下に仮定した地震 (M6.9)
 土砂災害危険度ランク (急傾斜地崩壊危険箇所)

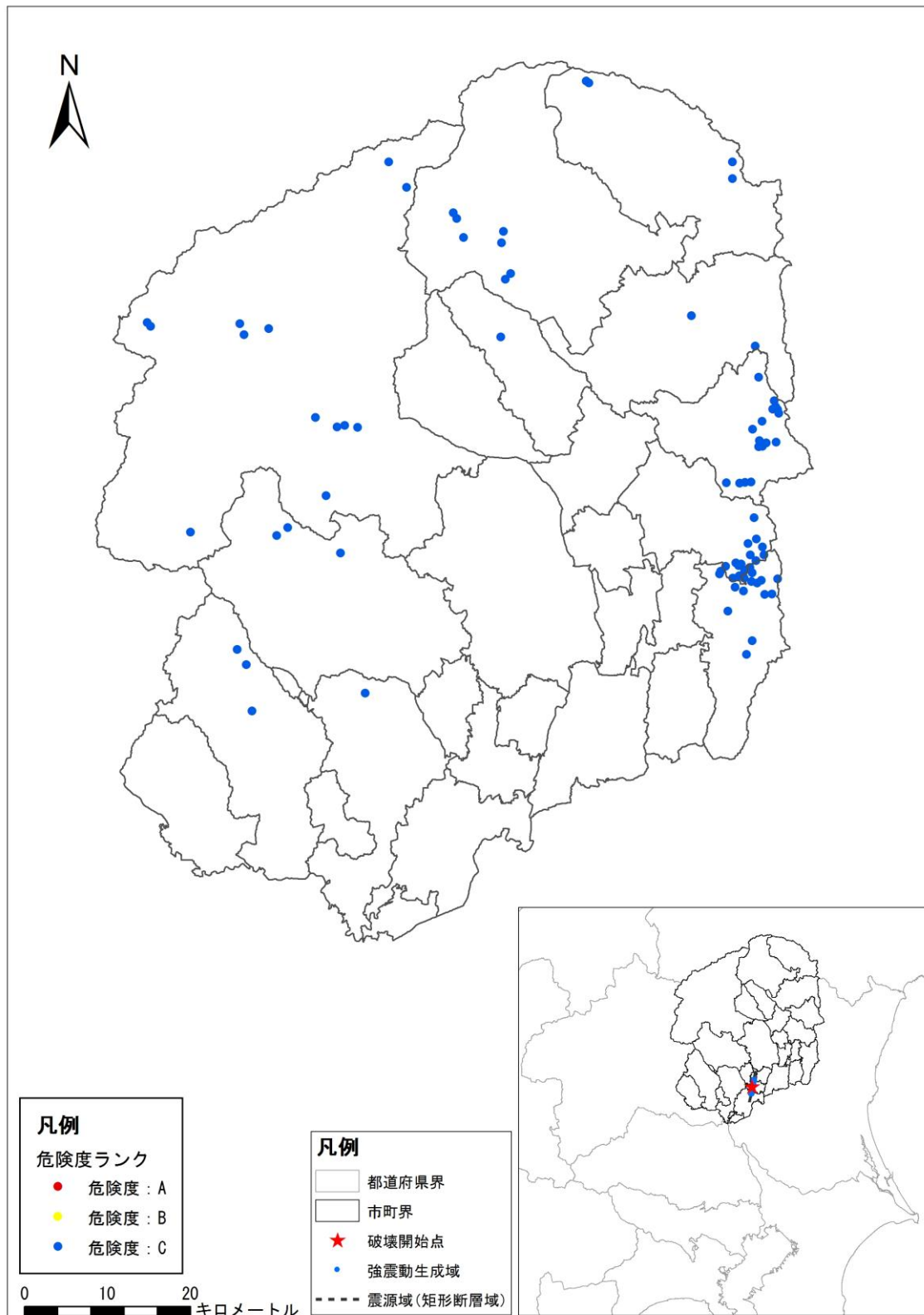


図 I. 7-8 4 (2) 下野市直下に仮定した地震 (M6.9)
土砂災害危険度ランク (地すべり危険箇所)

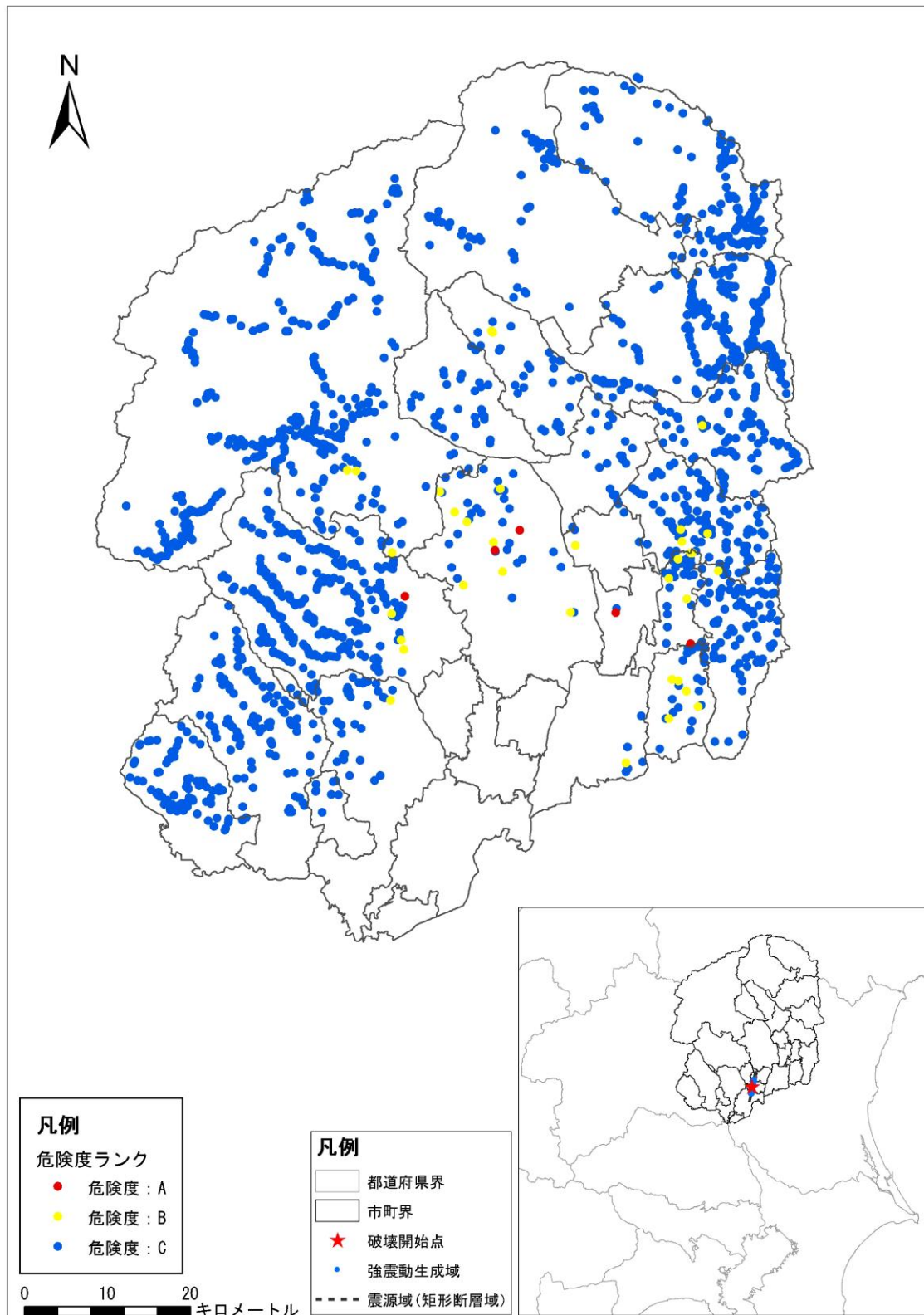


図 I. 7-8 4 (3) 下野市直下に仮定した地震 (M6.9)
土砂災害危険度ランク (山腹崩壊危険地区)

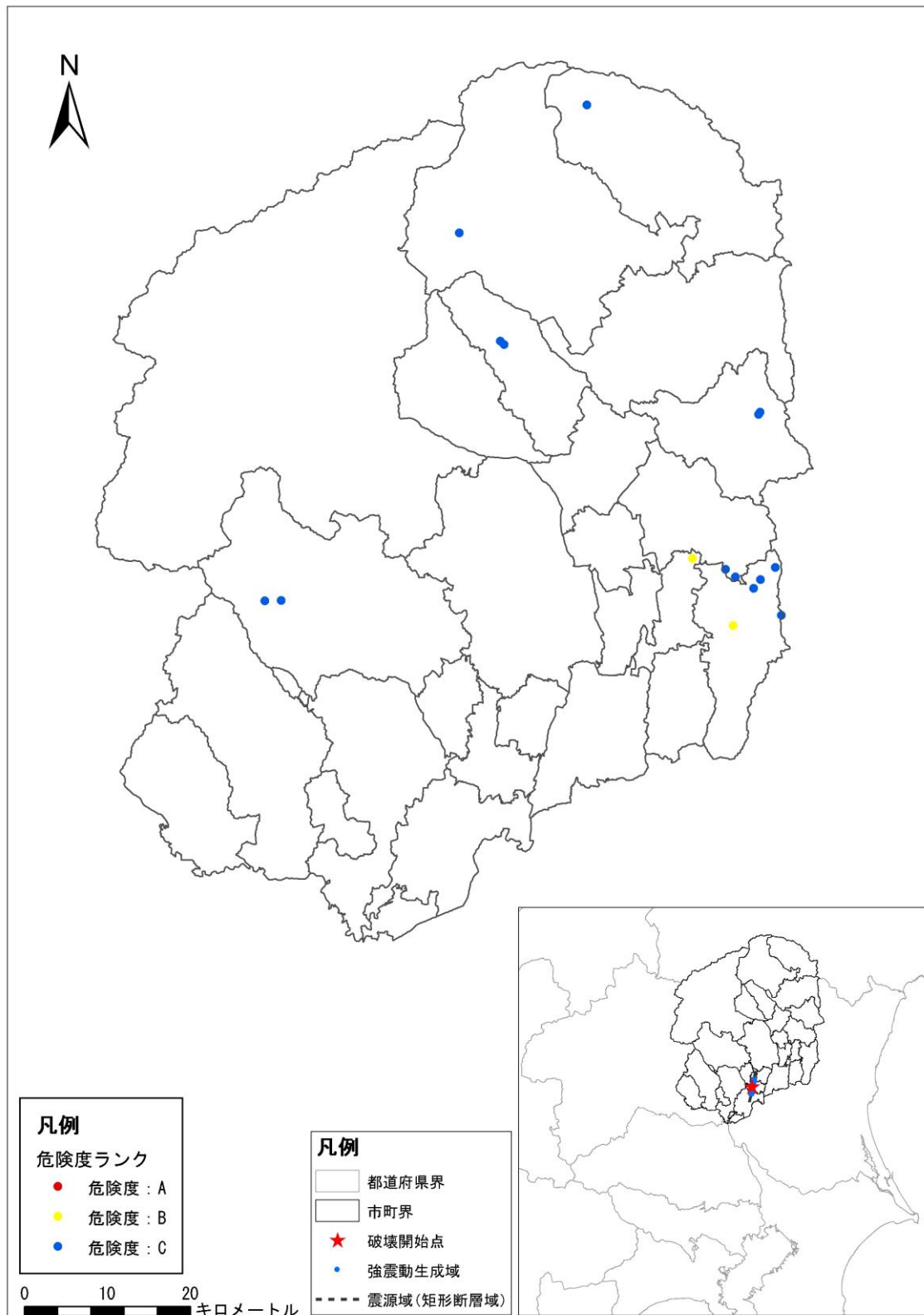


図 I. 7-8 4 (4) 下野市直下に仮定した地震 (M6.9)
土砂災害危険度ランク (地すべり危険地区)