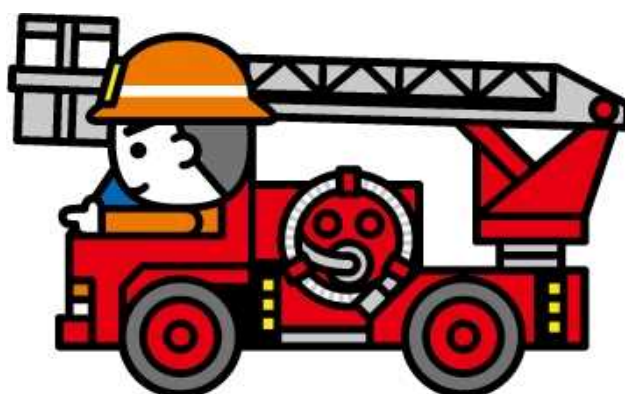
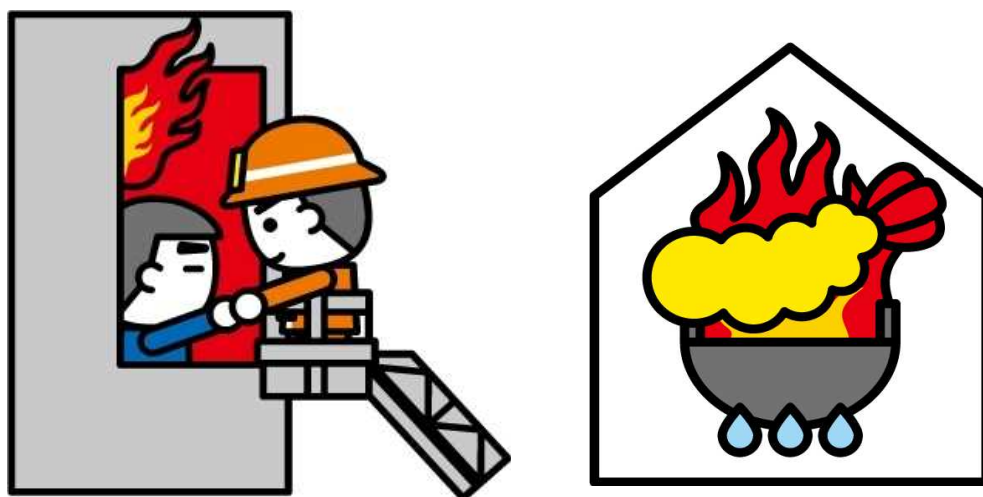


### 第3 火災統計



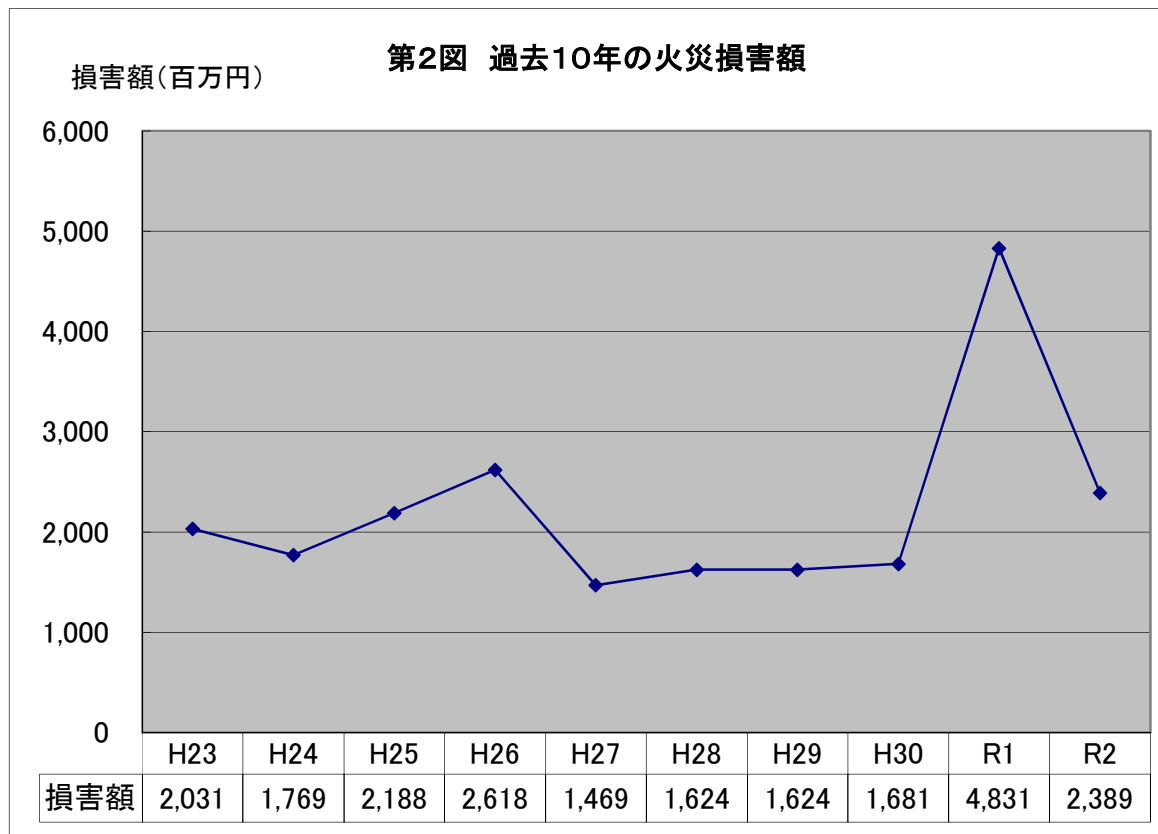
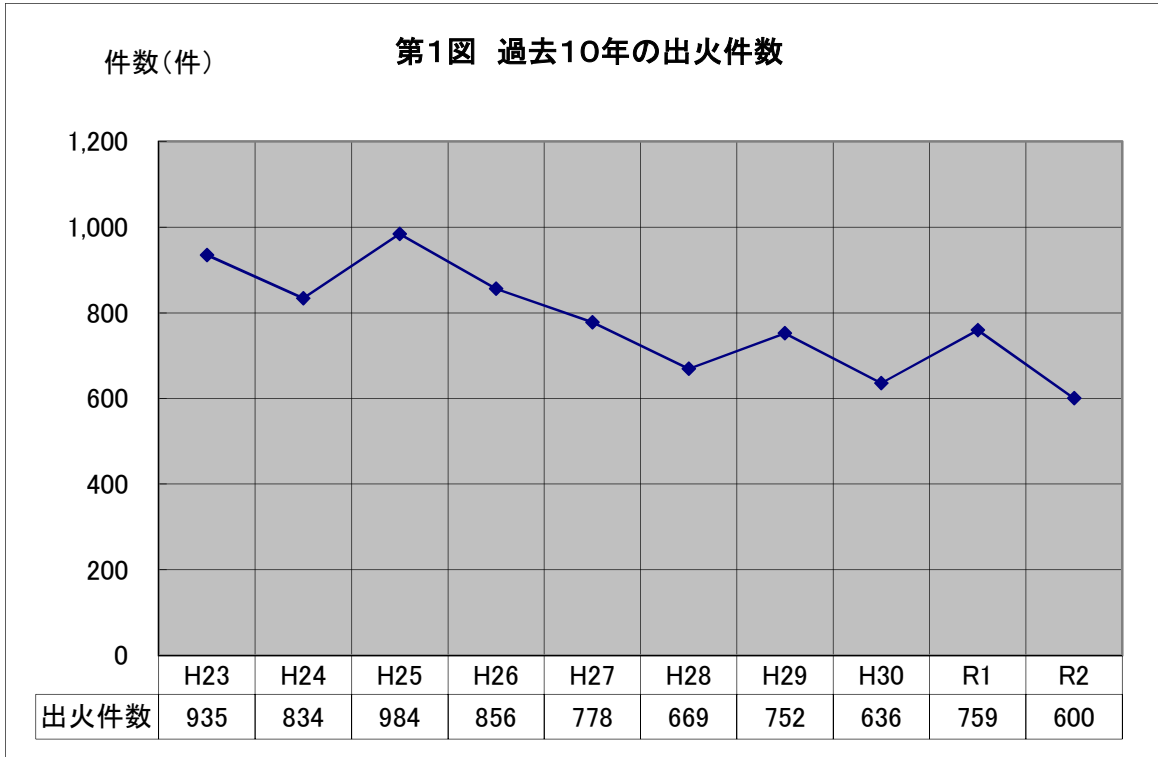
# 第3 火災統計

## 1 火災概況

### (1) 常備消防機関

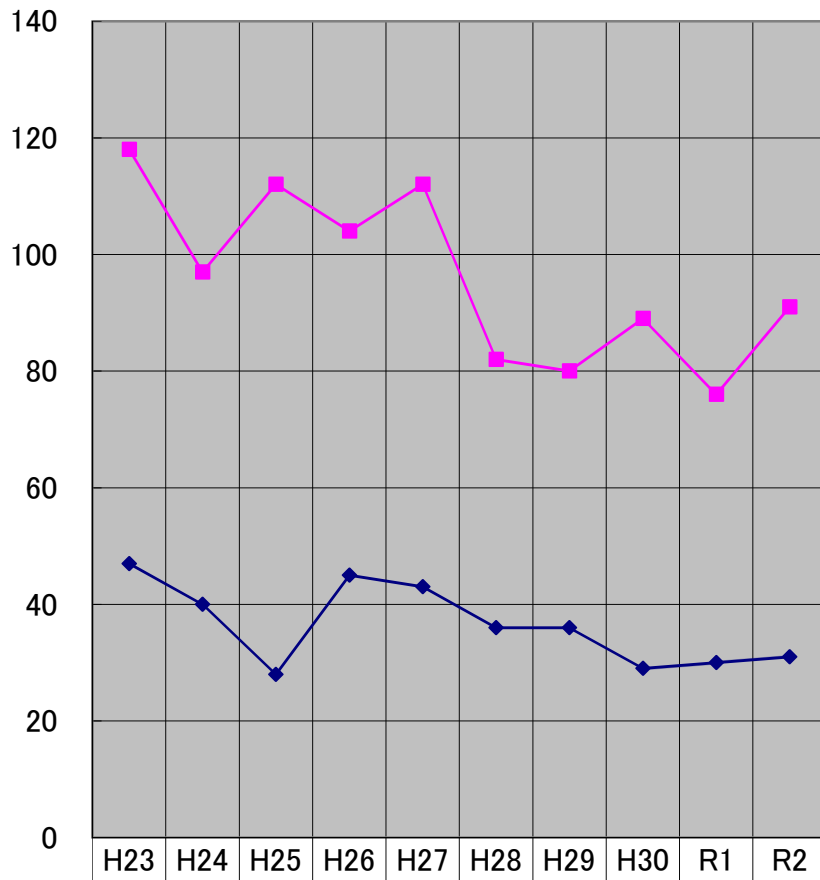
令和2年中の火災発生状況は、出火件数600件（前年比159件減）、損害額23億8,905万円（同24億4,213万円減）、死者31人（同1人増）、負傷者91人（同15人増）である。

過去10年間における火災の平均を見ると、出火件数780件、損害額22億2,200万円、死者37名、負傷者96名となっている。〔第1～3図〕



第3図 火災による死者・負傷者

人数(人)



◆ 死者数	47	40	28	45	43	36	36	29	30	31
■ 負傷者数	118	97	112	104	112	82	80	89	76	91

## 2 出火率と死者発生率

令和2年中の出火率(人口1万人あたりの出火件数)は、3.1であり、前年より0.8低くなっている。また、死者発生率(人口10万人あたりの死者数)は、1.58であり、前年より0.05高くなっている。

市町名	出火件数	死者数	人口	出火率	死者発生率
宇都宮市	112	5	521,754	2.1	0.96
足利市	55	3	147,442	3.7	2.03
栃木市	46	4	159,951	2.9	2.50
佐野市	47	3	117,968	4.0	2.54
鹿沼市	31	1	97,288	3.2	1.03
日光市	35	2	81,414	4.3	2.46
小山市	28	0	167,505	1.7	0.00
真岡市	30	3	80,395	3.7	3.73
大田原市	23	1	70,896	3.2	1.41
矢板市	7	0	32,051	2.2	0.00
那須塩原市	46	3	117,458	3.9	2.55
さくら市	10	0	44,167	2.3	0.00
那須烏山市	17	1	26,104	6.5	3.83
下野市	14	0	60,254	2.3	0.00
上三川町	8	0	31,245	2.6	0.00
益子町	3	0	22,879	1.3	0.00
茂木町	6	1	12,745	4.7	7.85
市貝町	5	0	11,734	4.3	0.00
芳賀町	8	0	15,689	5.1	0.00
壬生町	17	1	39,313	4.3	2.54
野木町	7	0	25,598	2.7	0.00
塩谷町	7	2	11,071	6.3	18.07
高根沢町	11	1	29,522	3.7	3.39
那須町	20	0	25,053	8.0	0.00
那珂川町	7	0	16,020	4.4	0.00
合計	600	31	1,965,516	3.1	1.58

※人口はR2. 1. 1現在（令和2年度震災対策現況調査より）

### 3 出火件数

#### (1) 火災種別出火件数

令和2年中の出火件数を火災種別ごとにみると、建物火災328件（前年比2件減）、林野火災32件（同24件減）、車両火災61件（同24件減）、その他の火災179件（同109件減）である。〔第4図〕

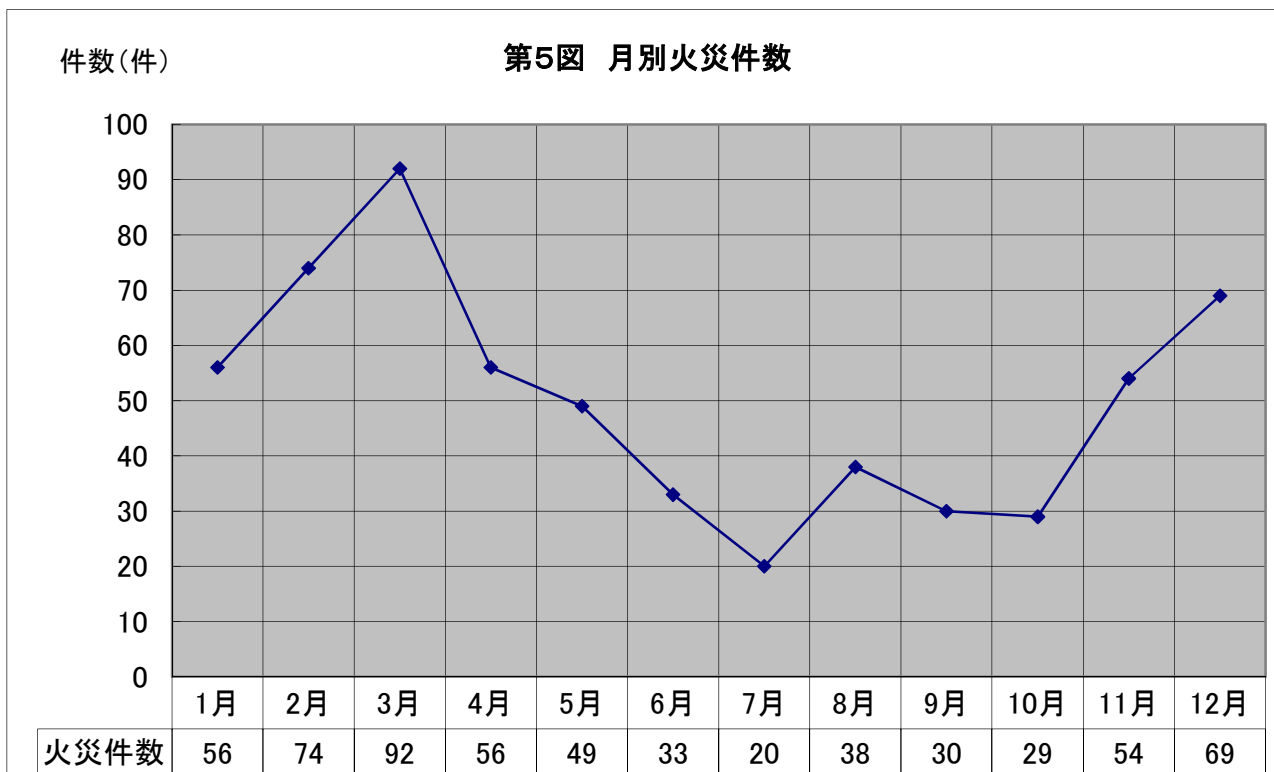
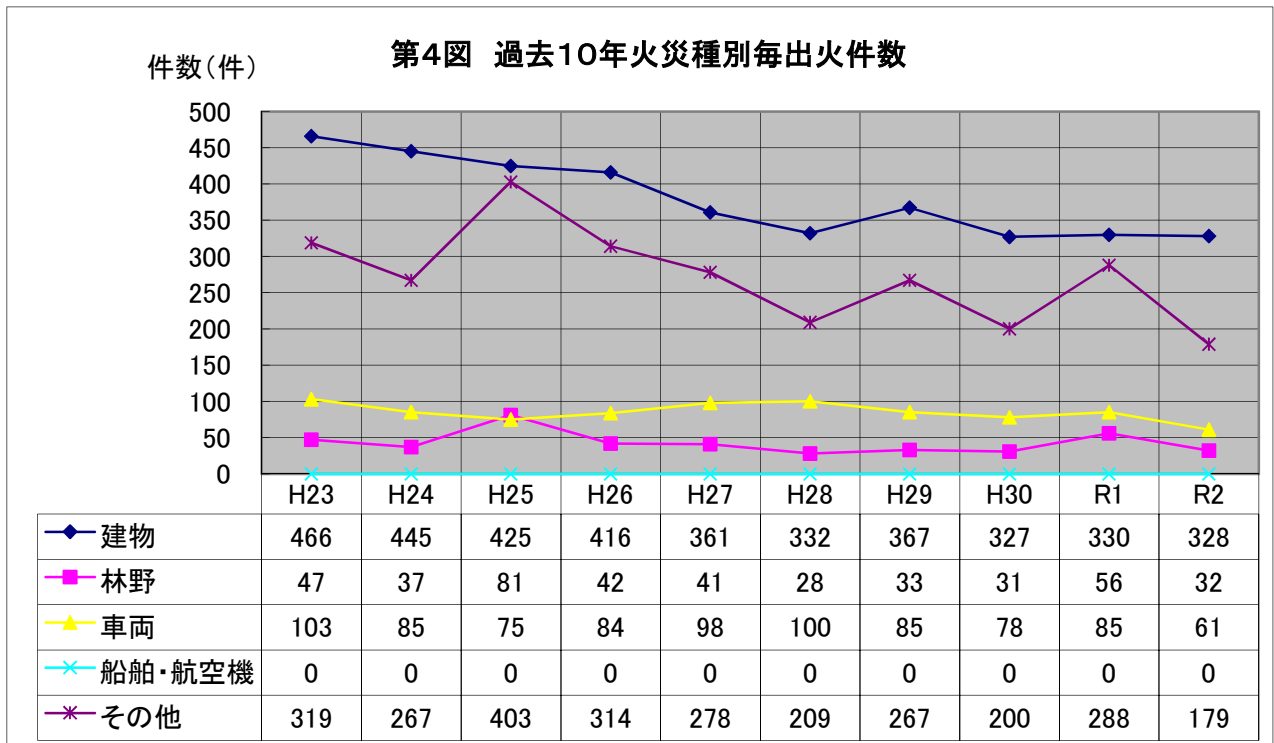
#### (2) 月別出火件数

令和2年中の出火件数を月別にみると、2月、3月及び12月に多く発生している。

これは、火気を取り扱う機会が多いことや、空気が乾燥することが影響していると思われる。〔第5図〕

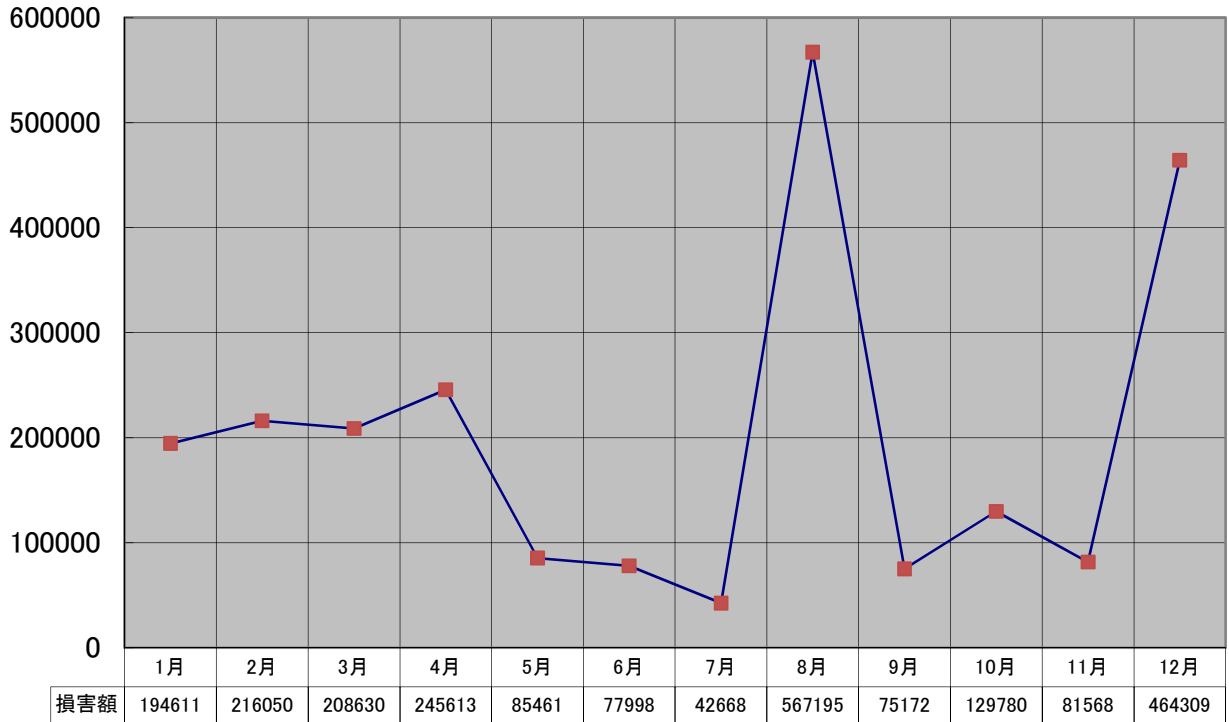
#### (3) 時間別出火件数

令和2年中の出火件数を時間別にみると、10時から14時にかけて多く発生している。〔第7図〕



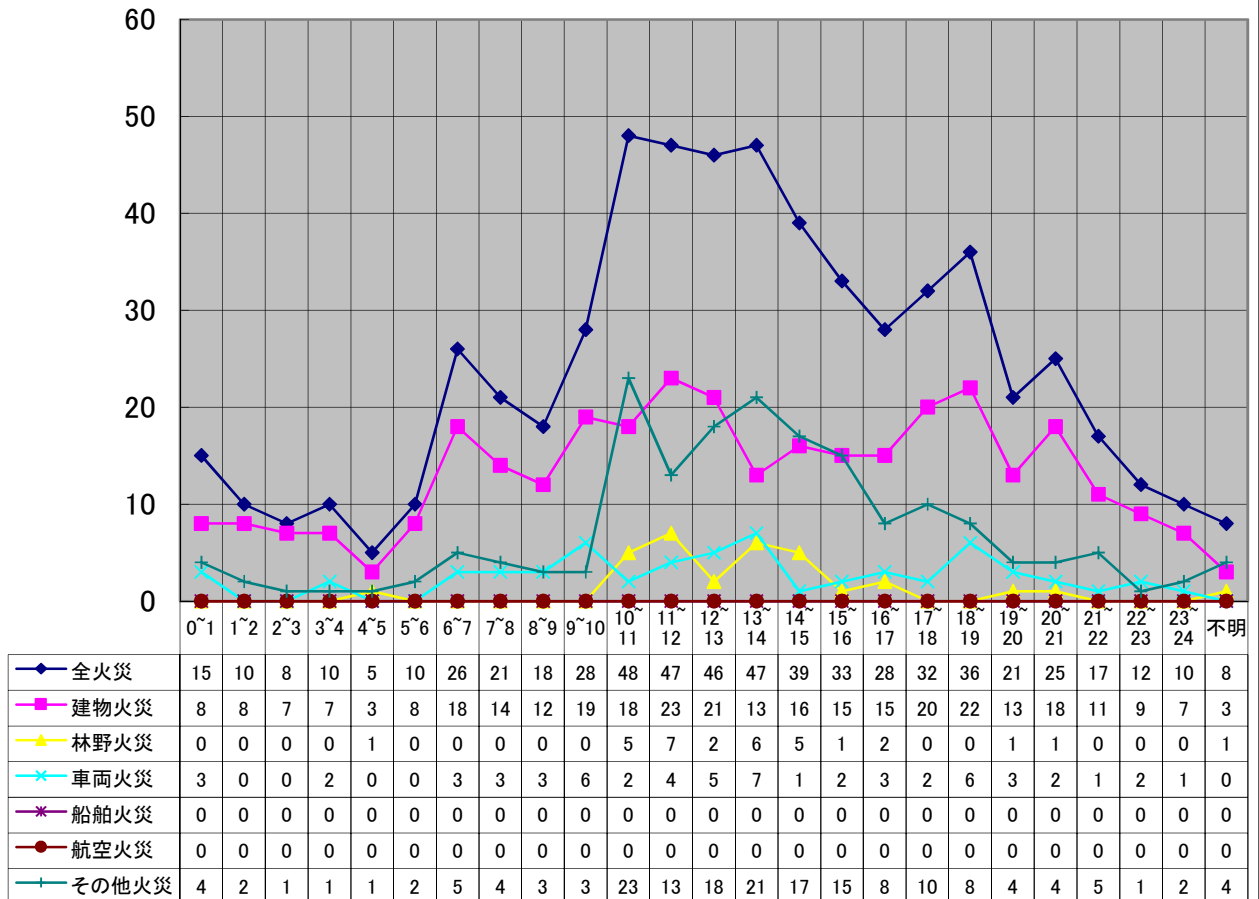
損害額  
(千円)

第6図 月別損害額



件数(件)

第7図 時間別出火件数

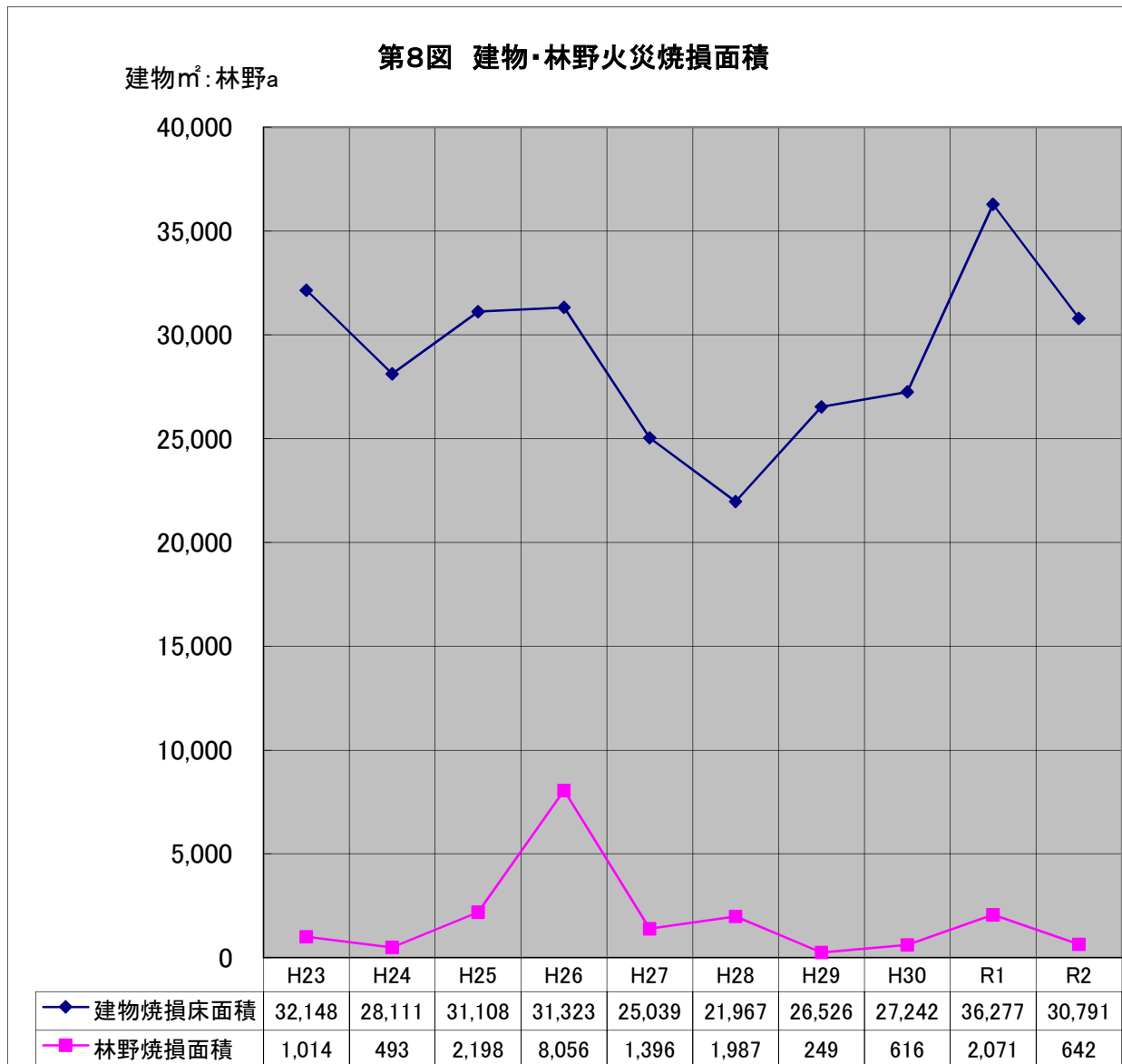


#### 4 損害額と焼損面積

焼損棟数は516棟、前年に比べ15棟の減少である。  
 焼損世帯数は283世帯、前年に比べ83世帯の減少である。  
 建物焼損床面積は、30,791㎡、前年に比べ5,486㎡の減少である。  
 林野焼損面積は、642aで、前年に比べ1,429aの減少である。〔第8図〕  
 損害額は、23億8,905万円で、前年に比べ24億4,213万円減少である。  
 これを、1日あたり1件あたり及び県民1人あたりで見ると、下表のとおりになる。

区分	項目	平成29年	平成30年	令和元年	令和2年
全火災1日あたり	出火件数	2.1件	1.7件	2.1件	1.6件
	損害額	445万円	460万円	1,323万円	655万円
	棟数	1.7棟	1.5棟	1.5棟	1.4棟
	建物焼損床面積	72.7㎡	74.6㎡	99.4㎡	84.4㎡
	焼損世帯数	0.9世帯	0.9世帯	1.0世帯	0.8世帯
全火災1件あたり	損害額	216万円	264万円3千円	6,365万円2千円	398万円2千円
	棟数	0.8棟	0.8棟	0.69棟	0.86棟
	建物焼損床面積	35.3㎡	42.8㎡	47.7㎡	51.3㎡
	焼損世帯数	0.4世帯	0.4世帯	0.48世帯	0.47世帯
県民1人あたり	損害額	822円	846円	2,444円	1,215円

※ 人口:平成31年1月1日現在

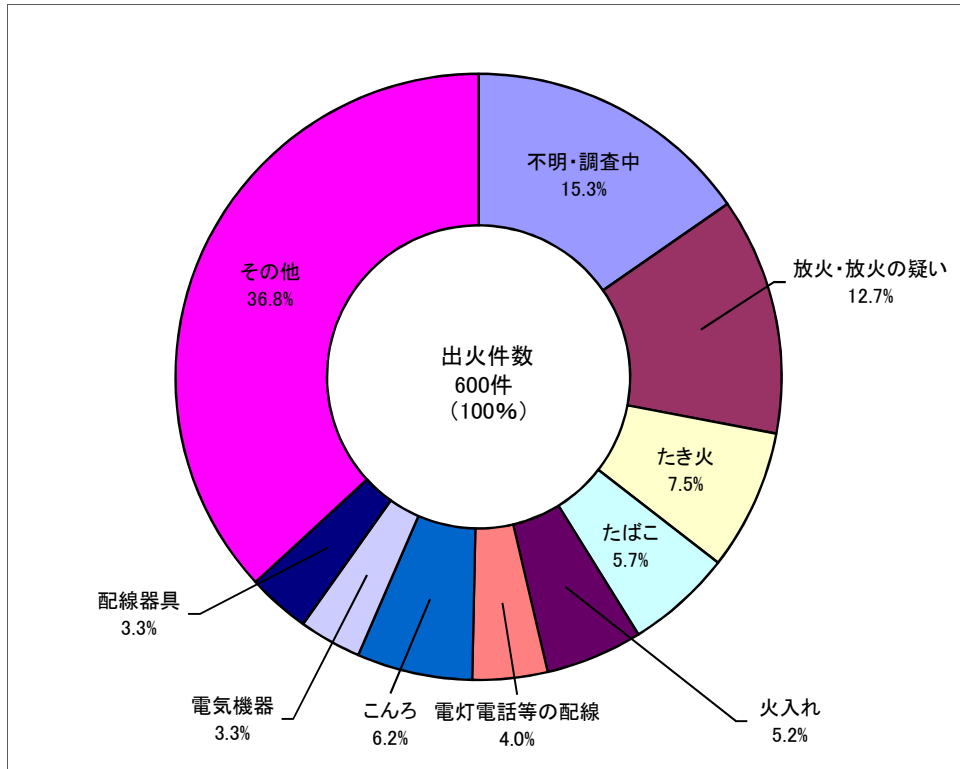


## 5 出火原因

令和2年中の出火件数600件の出火原因を分類すると、たき火、たばこ、こんろによるものが116件（前年比22件減）で全体の19.4%を占めている。〔第9図〕

なお、放火及び放火の疑いによるものが76件発生しており、出火原因の12.7%を占めている状況である。

第9図 原因別出火件数





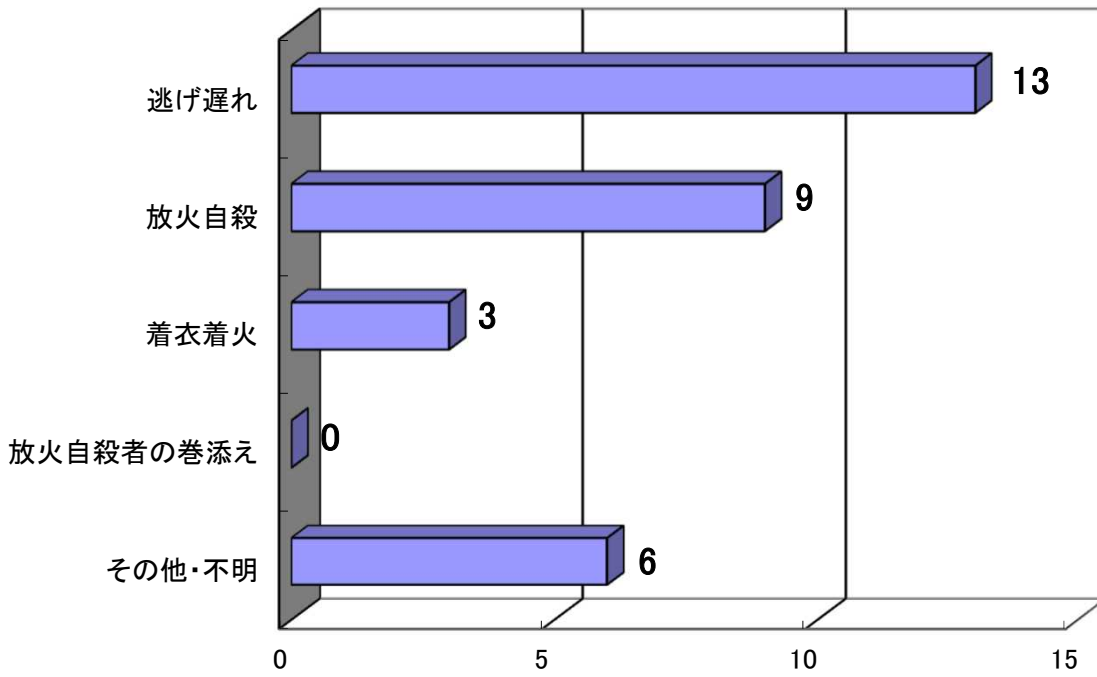
## 6 死者と死因

令和2年中に火災により発生した死者は、31人で前年より1人増となっている。  
 死因別に見ると、放火自殺9人（前年比1人増）、逃げ遅れ13人（同5人増）、着衣着火3人（同増減なし）、その他6人（同5人減）となっている。〔第10図〕〔第11図〕  
 年齢別に見ると、80代の逃げ遅れによる死者が多く占めている。〔第10図〕

第10図 死者の年齢別・経過別人員

	逃げ遅れ	着衣着火	放火自殺者の巻添え	放火自殺	その他・不明	合計
0～10	0	0	0	0	0	0
11～20	0	0	0	0	0	0
21～30	1	0	0	0	0	1
31～40	0	0	0	0	0	0
41～50	1	0	0	0	2	3
51～60	1	1	0	4	0	6
61～64	1	1	0	2	1	5
65～70	3	0	0	0	0	3
71～75	0	0	0	0	0	0
76～80	1	0	0	1	1	3
81～	5	1	0	2	2	10
不明	0	0	0	0	0	0
合計	13	3	0	9	6	31

第11図 死因別死者数



(注)放火自殺には、心中の道連れを含む。

第3-1表 市町別損害状況調（爆発火災を含む）（その1）

区 分市町	出火件数						
	合計	建物	林野	車両	船舶	航空機	その他
県計	600	328	32	61	0	0	179
宇都宮市	112	66	2	10	0	0	34
足利市	55	31	6	1	0	0	17
栃木市	46	22	1	6	0	0	17
佐野市	47	26	1	5	0	0	15
鹿沼市	31	16	4	4	0	0	7
日光市	35	15	1	3	0	0	16
小山市	28	20	0	2	0	0	6
真岡市	30	17	0	1	0	0	12
大田原市	23	11	0	6	0	0	6
矢板市	7	2	2	0	0	0	3
那須塩原市	46	31	5	6	0	0	4
さくら市	10	6	0	2	0	0	2
那須烏山市	17	12	0	2	0	0	3
下野市	14	7	1	1	0	0	5
上三川町	8	4	0	0	0	0	4
益子町	3	0	0	0	0	0	3
茂木町	6	3	1	0	0	0	2
市貝町	5	4	0	0	0	0	1
芳賀町	8	3	1	0	0	0	4
壬生町	17	7	1	2	0	0	7
野木町	7	4	0	3	0	0	0
塩谷町	7	4	2	1	0	0	0
高根沢町	11	5	0	2	0	0	4
那須町	20	10	3	4	0	0	3
那珂川町	7	2	1	0	0	0	4

焼損棟数					焼損面積		死傷者数	
計	同全焼	同半焼	同部分焼	同ぼや	建物㎡	林野a	死者	負傷者
516	200	29	143	144	30,791	642	31	91
90	20	7	21	42	9,049	176	5	27
43	12	2	12	17	1,620	26	3	15
36	18	2	7	9	1,277	27	4	2
38	13	1	14	10	1,079	0	3	8
29	13	0	8	8	1,938	27	1	3
22	12	1	5	4	550	79	2	1
27	7	1	10	9	552	0	0	7
28	9	4	9	6	1,206	0	3	5
24	14	2	7	1	3,252	0	1	2
6	6	0	0	0	385	36	0	2
47	22	2	12	11	2,713	79	3	2
13	4	0	2	7	449	0	0	1
29	20	1	6	2	1,364	5	1	4
9	3	1	3	2	858	2	0	3
8	4	0	4	0	1,536	0	0	1
0	0	0	0	0	0	0	0	1
6	2	0	3	1	143	9	1	2
6	2	1	1	2	841	0	0	0
3	2	0	0	1	74	0	0	0
11	3	0	6	2	345	0	1	1
11	3	3	4	1	280	0	0	0
8	5	0	2	1	544	138	2	0
5	1	1	1	2	299	0	1	1
13	3	0	4	6	230	38	0	2
4	2	0	2	0	207	0	0	1

第3-1表 市町別損害状況調（爆発火災を含む）（その2）

区 分市町	罹災世帯数				罹災人員	損害額(千円)	
	計	同全損	同半損	同小損		損害額合計	建物小計
県計	283	101	15	167	677	2,389,055	2,260,464
宇都宮市	65	21	3	41	144	644,648	641,455
足利市	27	7	2	18	58	102,458	97,700
栃木市	15	8	0	7	38	140,239	137,104
佐野市	15	4	0	11	31	41,380	32,288
鹿沼市	8	3	1	4	19	32,020	30,114
日光市	13	6	0	7	27	56,253	29,501
小山市	16	3	1	12	42	73,101	58,026
真岡市	20	8	2	10	28	64,787	63,802
大田原市	15	6	2	7	30	553,285	534,077
矢板市	2	2	0	0	4	33,769	32,556
那須塩原市	23	9	1	13	64	134,481	132,861
さくら市	9	3	1	5	18	9,436	8,233
那須烏山市	8	5	0	3	21	31,777	31,323
下野市	6	3	0	3	15	84,181	83,200
上三川町	5	2	0	3	28	185,230	165,552
益子町	0	0	0	0	0	33	0
茂木町	4	1	0	3	10	9,490	9,490
市貝町	2	1	0	1	7	19,506	19,491
芳賀町	2	1	0	1	4	2,623	2,622
壬生町	6	1	0	5	24	51,352	34,514
野木町	5	2	0	3	16	24,895	24,445
塩谷町	5	3	0	2	10	33,864	33,553
高根沢町	3	0	2	1	7	38,415	38,379
那須町	8	1	0	7	28	14,791	13,206
那珂川町	1	1	0	0	4	7,041	6,972

損害額 (千円)							
同建物	同収容物	林野	車両	船舶	航空機	その他	爆発
1,276,055	984,409	25,465	50,048	0	0	53,078	0
488,334	153,121	0	2,576	0	0	617	0
84,974	12,726	0	704	0	0	4,054	0
44,233	92,871	0	2,835	0	0	300	0
24,127	8,161	0	6,944	0	0	2,148	0
22,035	8,079	0	1,560	0	0	346	0
15,432	14,069	24,916	636	0	0	1,200	0
31,834	26,192	0	6,053	0	0	9,022	0
54,816	8,986	0	501	0	0	484	0
61,105	472,972	2	2,457	0	0	16,749	0
30,188	2,368	345	0	0	0	868	0
113,854	19,007	4	1,541	0	0	75	0
5,676	2,557	0	1,198	0	0	5	0
24,071	7,252	0	84	0	0	370	0
54,428	28,772	0	415	0	0	566	0
89,839	75,713	0	19,646	0	0	32	0
0	0	0	0	0	0	33	0
9,393	97	0	0	0	0	0	0
16,703	2,788	0	0	0	0	15	0
1,872	750	0	0	0	0	1	0
7,812	26,702	0	1,073	0	0	15,765	0
21,373	3,072	0	350	0	0	100	0
28,176	5,377	198	113	0	0	0	0
32,935	5,444	0	35	0	0	1	0
7,686	5,520	0	1,327	0	0	258	0
5,159	1,813	0	0	0	0	69	0

第3-2表 市町別・月別出火件数調（爆発火災を含む）

区 分市町	合計	1月	2月	3月	4月	5月
県計	600	56	74	92	56	49
宇都宮市	112	14	13	12	16	10
足利市	55	4	8	9	6	5
栃木市	46	3	5	10	6	2
佐野市	47	1	3	7	3	3
鹿沼市	31	2	5	5	3	3
日光市	35	2	9	3	1	2
小山市	28	6	4	3	3	4
真岡市	30	2	3	5	2	3
大田原市	23	2	3	4	1	2
矢板市	7	2	2	2	0	0
那須塩原市	46	5	5	7	6	4
さくら市	10	1	1	1	4	0
那須烏山市	17	1	4	3	1	1
下野市	14	5	3	1	0	0
上三川町	8	1	0	1	1	0
益子町	3	0	0	2	0	0
茂木町	6	0	0	2	0	0
市貝町	5	0	0	1	0	1
芳賀町	8	0	0	0	0	1
壬生町	17	1	2	4	0	2
野木町	7	1	1	1	1	0
塩谷町	7	1	0	3	0	1
高根沢町	11	0	2	0	0	1
那須町	20	2	1	4	1	3
那珂川町	7	0	0	2	1	1

6月	7月	8月	9月	10月	11月	12月
33	20	38	30	29	54	69
3	3	4	10	5	9	13
4	1	3	1	4	4	6
3	0	2	4	1	4	6
7	2	5	3	2	6	5
0	1	3	2	3	3	1
0	4	1	1	3	4	5
0	0	2	0	3	1	2
3	0	3	3	1	1	4
1	0	3	0	1	3	3
1	0	0	0	0	0	0
4	3	2	1	0	2	7
0	0	0	0	1	1	1
0	0	2	1	1	1	2
0	1	0	0	0	4	0
1	0	1	0	0	2	1
0	0	0	0	0	0	1
0	1	1	1	0	1	0
0	0	1	0	0	1	1
1	1	0	0	0	3	2
2	0	2	0	1	1	2
0	0	2	0	0	1	0
0	1	0	0	1	0	0
2	1	1	1	1	0	2
1	1	0	2	1	1	3
0	0	0	0	0	1	2



第3-3表 出火原因別出火件数等調

原因別 \ 区分	出火件数	同建物	同林野	同車両	同船舶	同航空機	同その他
県計	600	328	32	61	0	0	179
たばこ	34	25	1	0	0	0	8
こんろ	37	35	0	1	0	0	1
かまど	2	2	0	0	0	0	0
風呂かまど	3	3	0	0	0	0	0
炉	1	1	0	0	0	0	0
焼却炉	1	0	0	0	0	0	1
ストーブ	17	17	0	0	0	0	0
こたつ	2	2	0	0	0	0	0
ボイラー	2	2	0	0	0	0	0
煙突・煙道	3	2	0	0	0	0	1
排気管	20	0	0	18	0	0	2
電気機器	20	14	0	3	0	0	3
電気装置	12	7	0	2	0	0	3
電灯電話等の配線	24	13	0	1	0	0	10
内燃機関	3	1	0	2	0	0	0
配線器具	20	17	0	1	0	0	2
火あそび	2	1	1	0	0	0	0
マッチ・ライター	6	4	0	0	0	0	2
たき火	45	9	8	0	0	0	28
溶接機・切断機	2	2	0	0	0	0	0
灯火	2	2	0	0	0	0	0
衝突の火花	1	0	0	1	0	0	0
取灰	7	7	0	0	0	0	0
火入れ	31	5	4	0	0	0	22
放火	46	20	3	5	0	0	18
放火の疑い	30	12	6	1	0	0	11
交通機関内配線	6	1	0	5	0	0	0
その他	129	67	5	11	0	0	46
不明・調査中	92	57	4	10	0	0	21

建物焼損床面 (m <sup>2</sup> )	建物焼損表面 (m <sup>2</sup> )	林野焼損面積 (a)	焼損棟数 (m <sup>2</sup> )	罹災世帯数	損害額 (千円)
30,791	5,902	642	516	283	2,389,055
985	113	0	42	26	68,149
497	15	0	41	32	22,113
312	0	0	5	2	13,290
487	8	0	7	3	10,233
0	0	0	1	0	10
0	0	0	0	0	0
1,082	127	0	25	29	41,027
197	0	0	4	2	11,436
0	1	0	2	1	2,012
20	4	0	2	2	6,987
0	0	0	0	0	8,759
352	1	0	14	9	13,963
1,790	9	0	9	2	211,947
221	6	0	13	8	33,842
0	0	0	1	0	146
1,055	48	0	30	22	126,010
0	0	31	1	0	352
89	0	0	5	3	5,731
787	36	44	15	4	16,020
117	0	0	2	0	636
61	11	0	5	3	1,526
0	0	0	0	0	57
713	1	0	15	7	37,893
200	3	87	5	1	9,159
2,005	50	22	31	22	86,609
918	57	160	21	12	106,620
7	17	0	2	0	2,673
4,087	109	209	93	32	259,925
14,809	5,286	89	125	61	1,291,930

第3-4表 建物火災の出火原因別損害状況調

原因別	区分	出火件数	焼損床面積	焼損表面積	火元焼損棟数					延焼火災件数
					火元合計	同全焼	同半焼	同部分焼	同ぼや	
県計		328	30,791	5,902	328	124	22	73	109	91
たばこ		25	985	113	25	7	3	9	6	5
こんろ		35	497	15	35	4	2	10	19	3
かまど		2	312	0	2	2	0	0	0	2
風呂かまど		3	487	8	3	1	0	2	0	1
炉		1	0	0	1	0	0	0	1	0
焼却炉		0	0	0	0	0	0	0	0	0
ストーブ		17	1,082	127	17	6	2	4	5	6
こたつ		2	197	0	2	1	0	0	1	1
ボイラー		2	0	1	2	0	0	0	2	0
煙突・煙道		2	20	4	2	0	0	2	0	0
排気管		0	0	0	0	0	0	0	0	0
電気機器		14	352	1	14	0	3	3	8	0
電気装置		7	1,790	9	7	3	0	1	3	1
電灯電話等の配線		13	221	6	13	2	1	1	9	0
内燃機関		1	0	0	1	0	0	0	1	0
配線器具		17	1,055	48	17	7	0	2	8	6
火あそび		1	0	0	1	0	0	0	1	0
マッチ・ライター		4	89	0	4	1	0	0	3	1
たき火		9	787	36	9	5	0	4	0	4
溶接機・切断機		2	117	0	2	0	0	1	1	0
灯火		2	61	11	2	1	0	1	0	1
衝突の火花		0	0	0	0	0	0	0	0	0
取灰		7	713	1	7	4	0	3	0	4
火入れ		5	200	3	4	2	0	2	0	1
放火		20	2,005	50	21	10	1	3	7	5
放火の疑い		12	918	57	12	4	1	3	4	5
交通機関内配線		1	7	17	1	0	0	1	0	0
その他		67	4,087	109	67	23	6	12	26	18
不明・調査中		57	14,809	5,286	57	41	3	9	4	27

延焼棟数					罹災世帯数				損害額 (千円)
延焼合計	同全焼	同半焼	同部分焼	同ぼや	罹災合計	同全損	同半損	同小損	
188	76	7	70	35	283	101	15	167	2,260,464
17	6	0	8	3	26	10	3	13	67,052
6	4	0	1	1	32	5	3	24	21,427
3	3	0	0	0	2	2	0	0	13,290
4	3	0	1	0	3	1	0	2	10,083
0	0	0	0	0	0	0	0	0	10
0	0	0	0	0	0	0	0	0	0
8	3	0	4	1	29	12	0	17	40,620
2	2	0	0	0	2	1	0	1	11,323
0	0	0	0	0	1	0	0	1	2,012
0	0	0	0	0	2	0	0	2	305
0	0	0	0	0	0	0	0	0	0
0	0	0	0	0	9	1	0	8	13,552
2	0	0	1	1	2	2	0	0	191,906
0	0	0	0	0	8	0	1	7	23,623
0	0	0	0	0	0	0	0	0	0
13	1	1	5	6	22	5	0	17	124,471
0	0	0	0	0	0	0	0	0	2
1	0	0	0	1	3	1	0	2	5,685
6	4	0	2	0	4	1	0	3	13,284
0	0	0	0	0	0	0	0	0	636
3	0	0	2	1	3	0	1	2	1,526
0	0	0	0	0	0	0	0	0	0
8	4	0	0	4	7	3	0	4	37,061
1	0	1	0	0	1	1	0	0	8,865
10	3	2	3	2	22	11	1	10	81,222
9	6	0	2	1	12	6	0	6	80,539
1	1	0	0	0	0	0	0	0	1,297
26	8	0	14	4	32	11	2	19	252,737
68	28	3	27	10	61	28	4	29	1,257,936

### 第3-5表 主要火災記録

焼損面積1,000㎡以上(建物)、1,000a以上(林野)、焼損棟数10棟以上、損害額50,000千円以上、死者3名以上、負傷者10名以上の中で、1項目以上に該当する火災。(昭和23年以降)

[単位面積＝㎡(建物)・a(林野)、損害額＝千円]

発生年月日	出火場所等	焼損面積	棟数	損害額	死者	負傷者	出火原因
S23. 3. 5	那須郡野崎村 住宅	10,180	194	240,000	—	—	子供の火遊び
S24. 2. 5	塩谷郡塩原町福渡 丸屋別館	13,899	81	140,000	—	—	こたつ又はたばこ(疑)
S24.4.不明	那須郡	7,584	林野	66	—	—	不明
S25. 1.23	佐野市朝日町 日清製粉(株)	1,529	—	31,200	—	—	機械摩擦
S25. 3.16	上都賀郡日光町中宮祠 日光観光ホテル	3,178	—	96,000	—	—	漏電
S25. 3.24	那須郡烏山町日野町 薪炭業	1,440	—	6,396	—	—	不明
S26. 1. 1	安蘇郡田沼町栃本 吉田製材所	3,588	18	31,310	—	—	不明
S26. 1.20	宇都宮市一の澤町 住宅	1,013	4	28,855	—	—	取灰の不始末
S26. 2.20	河内郡城山村古賀志 農家	2,320	31	13,490	—	—	不明
S26.12.10	塩谷郡藤原町高原 住宅	2,823	28	24,762	—	—	不明
S26.12.17	足利市観農町 東興製紙(株)	2,476	9	45,820	—	—	たばこ
S26.12.30	塩谷郡藤原町鬼怒川 旅館	1,102	1	20,000	—	—	煙突の加熱
S27. 2.18	栃木市境町 材木店	960	11	7,796	—	—	不明
S27. 2.21	那須郡芦野町 芦野中学校	1,546	1	9,000	—	—	取灰の不始末
S27. 2.22	河内郡国本村 宇都宮芸学部	3,641	9	50,000	—	—	漏電
S27. 7.24	下都賀郡壬生町甲 製麺業	1,417	18	60,000	—	—	不明
S27.11.18	那須郡大田原町 飲食業	834	16	12,000	—	—	こんろの不始末
S27.12.19	河内郡羽黒村 鶴ヶ峰酒造(株)	734	11	11,700	—	—	モーター加熱
S28. 1. 4	宇都宮市若草町 宇都宮少年院	1,933	1	6,260	—	—	放火
S28. 2. 9	那須郡東那須村北和田 農業	536	20	9,350	—	—	子供の火遊び
S28. 4. 5	宇都宮市池上町 民衆映画劇場	1,413	1	15,340	6	—	不明
S28. 4.14	下都賀郡石橋町寿町 旅館(清水)	4,386	52	23,761	—	—	こたつ
S28. 4.14	安蘇郡野上村作原 農業	9,397	164	78,000	—	—	子供の火遊び
S28. 4.20	塩谷郡藤原町川治温泉 旅館(片山)	1,029	3	26,370	—	—	不明
S28. 5.23	塩谷郡藤原町川治温泉 飲食業	814	13	6,192	—	—	石油ストーブ
S29. 1. 3	下都賀郡赤麻村 赤麻中学校	2,164	3	34,000	—	—	こたつの不始末

発生年月日	出火場所等	焼損面積	棟数	損害額	死者	負傷者	出火原因
S29. 3.15	日光市松原町 飲食業	1,156	10	17,417	—	—	こたつの不始末
S29. 3.31	那須郡下江川村月並 農業	2,207	11	10,088	—	—	子供の火遊び
S29. 9.26	栃木市 南中学校	2,823	4	24,197	—	—	こんろ
S29.12.25	那須郡金田村 住宅	2,933	49	10,450	—	—	子供の火遊び
S30. 1.25	那須郡黒磯町 黒磯小学校	1,108	6	13,800	—	—	不明
S30. 3. 8	足利市御厨町 栃木整染㈱	3,351	10	62,081	—	—	ストーブ
S30. 3.18	那須郡烏山町下境 製紙業	3,736	66	26,570	—	—	煙突からの飛火
S30. 7.11	塩谷郡栗山村日陰 住宅	1,963	27	19,587	—	—	炉の不始末
S30.11.18	鹿沼市鳥居跡町 鹿沼建築工業㈱	1,701	14	20,365	—	—	不明
S31. 3.17	河内郡南河内町三王山 農業	1,542	33	25,000	—	—	不明
S31. 8. 8	日光市清滝町 古河電工精銅所	83	1	80,800	—	—	不明
S31.12.11	佐野市天神町 縫製業	1,357	19	68,805	—	—	電気アイロン
S32. 1.16	塩谷郡高根沢村 農業	1,409	28	10,200	—	—	不明
S32. 2.26	栃木市城内 皮革加工業	1,787	5	35,450	—	—	スイッチ不完全
S32. 5. 8	塩谷郡藤原町 鬼怒川温泉ホテル	3,965	1	101,826	—	—	かまどの加熱
S32. 5.13	塩谷郡塩原町 住宅	6,811	65	104,593	—	—	不明
S32. 9.30	日光市中宮桐 米屋旅館	1,482	3	28,000	—	—	煙突
S33. 2.25	塩谷郡藤原町川治 川治温泉ホテル	4,247	2	99,200	—	—	不明
S33. 3.19	大田原市 住宅	1,657	21	17,101	—	—	火消壺の残火
S33. 6. 1	那須郡湯津上村 湯津上中学校	1,318	4	10,803	—	—	放火
S33.10.28	那須郡那須町湯本 那須観光ホテル	1,618	3	50,000	—	—	放火
S33.12.23	宇都宮市西原町 宇都宮工業高校	1,950	3	24,588	—	—	不明
S34. 4. 6	塩谷郡高根沢町 古口木材	2,234	36	43,139	—	—	子供の火遊び
S34. 4.11	下都賀郡藤岡町 農業	3,545	74	18,678	—	—	子供の火遊び
S34.10.31	上都賀郡足尾町 古河工業㈱	1,584	1	5,475	—	—	子供の火遊び
S34.12. 1	下都賀郡壬生町 野州繊維工業㈱	1,782	4	35,400	—	—	製綿機
S35. 2.15	上都賀郡足尾町赤沢 町立小学校	5,015	10	67,550	—	—	子供の火遊び
S35. 3.24	芳賀郡芳賀町稲毛田 農業	2,791	48	12,858	—	—	石油ストーブ
S35. 8.18	下都賀郡石橋町石橋 洋品店	1,384	23	19,127	—	—	不明

発生年月日	出火場所等	焼損面積	棟数	損害額	死者	負傷者	出火原因
S35. 9.30	真岡市台町 日本蓄音機㈱	1,919	9	20,528	—	—	不明
S36. 3.15	日光市東照宮境内 薬師堂	458	1	120,000	—	—	電熱器
S36. 5. 2	塩谷郡藤原町独鈷沢 農業兼旅館	252	17	14,595	—	—	子供の火遊び
S36. 6.16	宇都宮市双葉町 煎餅製造業	1,336	6	17,011	—	—	煎餅焼き機
S36. 7.23	栃木市小平町 第三小学校	2,056	1	22,660	—	—	放火
S37. 1. 2	栃木市倭町 住 宅	760	11	24,786	—	—	不明
S37. 1.18	鹿沼市朝日町 木粉加工場	1,254	7	14,860	—	—	粉碎機
S37. 2. 5	矢板市矢板 製材業	1,429	4	22,846	—	—	不明
S37. 2.23	宇都宮市築瀬町 築瀬小学校	4,632	5	31,150	—	—	たき火
S37. 3.22	宇都宮市若草町 引揚者戦災者寮梅寮	1,900	1	15,112	—	—	電気こんろ
S37. 4.22	芳賀郡益子町大羽 農 業	1,335	28	10,624	—	—	子供の火遊び
S37. 5. 3	塩谷郡氏家町氏家 アパート	3,450	40	68,709	—	—	たばこ
S37. 5.13	小山市稲葉郷 小平産業㈱	449	1	86,710	—	—	不明
S37. 5.14	那須郡烏山町 浴場業	943	13	12,495	—	—	不明
S37. 9. 5	小山市稲葉郷 小平産業㈱	1,901	1	19,806	—	—	不明
S38. 1.13	宇都宮市材木町 住 宅	892	19	30,822	—	—	こたつ
S38. 2.27	那須郡黒磯町 住 宅	931	12	26,310	—	—	電気こんろ
S38. 3.15	那須郡馬頭町 農 業	2,045	25	8,999	—	—	子供の火遊び
S38. 4. 7	日光市上鉢石 小西旅館	4,080	12	49,005	—	—	炉
S38. 6. 4	宇都宮市若草町 引揚者戦災者寮	1,900	1	17,589	—	—	不明
S39. 4.23	宇都宮市江野町 グランドキャバレー新世界	4,876	2	325,923	—	—	不明
S39.11.23	那須郡小川町小川 小川トリコット工場	2,083	29	34,475	—	—	石油ストーブ
S40. 2.27	足利市借宿町 飲食業	171	3	1,918	4	2	石油ストーブ
S40. 3.27	足利市田中町 製麺業	1,286	8	24,786	—	—	重油ボイラー
S40. 5. 2	大田原市練貫 農 業	1,035	19	4,369	—	—	囲炉裏火
S40. 7. 2	足利市助戸町 縫製工場	2,496	1	85,042	—	—	電気アイロン
S40.12. 7	鹿沼市上野町 繊維業	1,687	7	1,199	—	—	製綿機の火花
S40.12.11	宇都宮市一の沢町 作新学院	2,000	4	21,342	—	—	石油ストーブ
S41. 2.11	安蘇郡田沼町長谷部	1,075	林野	不明	—	—	不明

発生年月日	出火場所等	焼損面積	棟数	損害額	死者	負傷者	出火原因
S41.12.11	鹿沼市朝日町 建具製造	3,156	4	88,775	—	2	不明
S42. 1.19	塩谷郡塩谷町 宇都宮大学演習林	4,850	林野	21,115	—	—	火入れ残火
S42. 1.27	那須郡西那須野町朝日町 竹工業	1,734	7	96,147	—	—	不明
S42. 2.13	日光市中宮祠 中宮祠小中学校	5,717	5	9,587	—	—	石炭がら
S42. 3.12	小山市若木町 古河鋳業(株)	2,816	5	91,610	—	—	不明
S42. 8.12	宇都宮市平出町 第一衣料(株)	1,100	1	49,316	—	—	落雷
S42.12.23	那須郡黒羽町須佐木 須佐木小学校	1,108	1	12,426	—	—	ストーブ
S43. 1.19	下都賀郡藤岡町都賀 味村織物(株)	1,488	14	30,389	—	2	煙突
S43. 1.21	塩谷郡藤原町藤原 (株)八汐ホテル	1,491	7	122,240	—	5	風呂かまど
S43. 6. 1	今市市小百 住 宅	219	3	78	5	—	放火
S43. 7.28	宇都宮市平出町 住 宅	64	3	1,955	3	—	マッチ
S44. 2. 5	宇都宮市旭町 光久軒	767	5	67,371	1	4	不明
S44. 2. 9	栃木市栃木城内 (有)栃木合同精麦所	1,901	10	71,563	—	1	不明
S44. 2.20	宇都宮市雀の宮 高山農具店	282	5	9,334	3	1	こたつ
S44. 3. 8	足利市高松町 牛久製作所	1,125	3	27,203	—	—	不明
S44. 5. 4	日光市丹勢別倉山 (製材業)	2,900	林野	3,892	—	—	たばこ(疑)
S44. 5. 4	塩谷郡栗山村大字川俣	5,000	林野	9,000	—	—	たばこ
S44. 6. 2	足利市借宿町 興国化学工場(株)	5,373	1	237,672	—	4	不明
S44.10.13	上都賀郡足尾町 住 宅	1,724	18	81,969	—	2	不明
S45. 1.15	足利市新宿町 (株)紅三足利工場	1,392	1	65,790	—	1	アセチレン溶接火花
S45. 1.16	塩谷郡塩谷町鳥羽新田 国有林内	1,600	林野	61,000	—	—	たき火
S45. 2.28	塩谷郡藤原町高原 鶏頂総合開発(株)	1,830	1	40,000	—	—	重油レンジ
S45. 5.18	安蘇郡田沼町高原 (株)勅使川原精麦所	2,914	19	154,025	—	2	不明
S45. 6.26	塩谷郡栗山村湯西川 伴久旅館	1,221	1	9,082	—	1	プロパンガスストーブ
S45. 6.29	佐野市堀米町 両毛病院	305	1	2,365	17	1	放火
S45. 9.10	宇都宮市杉原町 (株)福田屋百貨店	13,285	1	1,400,000	—	9	溶接火花(疑)
S45.11.24	足利市助戸町 トーネン(株)	655	1	122,863	—	2	バッテリー内部配線短絡
S46. 1. 2	栃木市境町 (株)山野井組	1,586	11	39,711	—	5	石油ストーブ
S46. 3.11	足利市名草中町 名草中学校	2,315	26	37,410	—	2	不明



発生年月日	出火場所等	焼損面積	棟数	損害額	死者	負傷者	出火原因
S46. 3.17	下都賀郡藤岡町甲 森莫大小工業(株)	2,251	14	172,741	—	—	不明
S46. 3.17	那須郡烏山町宮原 川上木工場	2,976	46	31,525	—	5	たき火
S46. 5.22	那須郡小川町小川専売公社馬頭出張所 小川葉たばこ取扱所	1,607	6	45,777	—	—	不明
S46. 6.17	黒磯市埼玉	—	車両	50	3	—	放火
S46.12.26	宇都宮市江野町 (株)十字屋宇都宮店	230	1	80,000	—	—	不明
S47. 1.14	宇都宮市築瀬 川俣商販(株)	1,095	5	38,677	—	3	不明
S47. 3. 6	宇都宮市八千代 江曾島温泉	551	4	53,331	—	—	煙突の火の粉
S47. 3. 7	河内郡南河内町 県開発公社所有地	2,000	林野	—	—	—	不明
S47. 4. 9	栃木市万町 スカラ興業(株)	1,208	6	16,193	—	—	不明
S47. 5. 8	塩谷郡塩原町大字金沢	1,100	林野	33	—	—	不明
S47. 8.31	佐野市富岡町 富士ベニヤ(株)	350	4	53,072	—	—	石油風呂釜
S47. 9.10	那須郡那須町広谷地 広谷地中学校	1,174	1	9,755	—	—	不明
S47.10. 3	下都賀郡大平町新 大西化工(株)	1,090	4	28,828	—	—	不明
S47.12.15	今市市小倉町 木館木材工芸(有)	1,934	7	87,530	—	—	まきストーブ
S48. 2. 2	小山市乙女 間々田組合飼料(株)	1,730	1	13,420	—	—	切断機の火花
S48. 3.21	下都賀郡藤岡町下宮	2,970	林野	—	—	—	不明
S48. 3.21	下都賀郡藤岡町下宮	4,950	林野	—	—	—	不明
S48. 3.25	安蘇郡田沼町作原	6,274	林野	100,510	—	—	不明
S48. 3.25	安蘇郡葛生町中	17,124	林野	59,069	—	2	マッチの投捨
S48. 4. 5	下都賀郡野木町友沼	—	車両	—	4	3	交通事故
S48. 4. 9	宇都宮市篠井町 樋口製麵(有)	1,643	12	42,474	—	—	不明
S48. 5.19	栃木市皆川城内町 皆川小学校	1,551	2	8,135	—	1	放火
S48. 6.16	足利市伊勢町 東両毛通運(株)倉庫	356	1	95,757	—	—	不明
S48.10. 6	下都賀郡壬生町藤井 壬生高校	1,093	1	16,000	—	—	裸電球の加熱
S48.11.29	宇都宮市千手町 純喫茶	395	2	55,016	—	—	不明
S48.12.22	足利市名草中町	1,076	林野	9,574	—	—	育雛機
S49. 1.17	宇都宮市今泉町 (株)栃木ハニー	810	1	80,103	—	—	不明
S49. 2.14	宇都宮市旭町 呉服商	510	9	52,377	—	1	石油ストーブ
S49. 3. 6	宇都宮市川田町 アズマ化学	1,565	4	176,702	—	2	不明

発生年月日	出火場所等	焼損面積	棟数	損害額	死者	負傷者	出火原因
S49. 3.23	下都賀郡藤岡町赤麻	3,000	林野	不明	—	—	花火
S49.12. 8	下都賀郡大平町榎本 住宅	263	3	2,055	4	1	電気こたつ加熱
S50. 1.26	上都賀郡足尾町松原 住宅	1,178	14	86,700	—	—	不明
S50. 6.24	宇都宮市平出工業団地 (株)カルビー	779	1	94,895	—	—	石油バーナー
S50. 7.27	宇都宮市江曾島本町 (株)東洋特紙工業	974	2	161,198	—	—	不明
S50. 8. 1	真岡市松山町 (株)仙波糖化工業	94	1	88,030	4	—	不明
S50.12.12	鹿沼市戸帳町 建具店	2,548	18	111,362	—	2	まきストーブ
S51. 1.18	鹿沼市字河原小屋	1,200	林野	940	—	—	不明
S51. 2. 2	栃木市菌部町 (株)オリン晃電社	1,908	1	709,209	—	—	不明
S51. 3.11	佐野市馬門町 (株)東両毛通運	972	1	187,252	—	—	不明
S51. 4. 3	塩谷郡藤原町滝 ホテル白河	4,177	1	200,000	—	1	電気こたつ
S52. 1.26	安蘇郡田沼町栃本 東中学校	1,164	3	16,597	—	—	取灰
S52. 3. 5	芳賀郡二宮町久下田 鶴見建設(株)	1,077	15	38,441	—	1	火遊び
S52. 3. 7	宇都宮市江野町 大衆酒場ヒカリコンパ	1,114	1	93,982	—	—	都市ガスこんろ
S52. 3.15	那須郡黒羽町北滝 (建物)	2,445	36	不明	—	—	不明
S52. 3.15	那須郡黒羽町北滝	151,719	林野	3,508,953	—	—	放火
S52. 4.23	上都賀郡粟野町中粟野	1,069	林野	11,176	—	—	不明
S52. 5. 1	鹿沼市戸張町 (株)岩井産業	1,491	18	113,620	—	3	不明
S53. 2. 5	塩谷郡塩原町下塩原 深山荘	812	2	96,659	—	4	石油ストーブ
S53. 3. 5	宇都宮市大通り (有)星野新聞店	523	6	53,181	—	2	まきストーブ
S53. 3. 5	大田原市本町 仙波塗装工業	571	6	52,694	—	—	不明
S53. 3. 8	佐野市小中町 両毛化工(株)	443	1	69,585	—	—	不明
S53. 3.23	那須郡那須町湯元 (有)木樵小屋	924	1	121,933	—	—	煙突
S53. 7. 2	黒磯市板室 (有)江戸屋旅館	1,824	8	80,172	—	—	不明
S53. 9.10	小山市間々田 (有)明星寝装	400	1	74,612	—	—	不明
S54. 4. 6	安蘇郡葛生町中央東 不二遊技場	864	10	89,220	—	—	不明
S54. 4.26	鹿沼市東末広町 住宅	775	6	68,409	3	2	放火
S54. 4.28	栃木市岩出町 (株)晃電社	432	1	544,998	—	—	石油ストーブ
S54. 6.15	佐野市七軒町 住宅	884	11	71,007	—	2	線香

発生年月日	出火場所等	焼損面積	棟数	損害額	死者	負傷者	出火原因
S54. 9. 4	足利市通り3丁目 (有)足利デパート	219	2	106,150	—	5	不明
S55. 1. 9	小山市若木町 住宅	440	8	35,122	3	2	かまど
S55. 1.23	矢板市片岡 (有)東部運輸	—	車両	73,252	—	—	不明
S55. 3.12	佐野市天神町 三本工芸	804	14	79,353	2	2	不明
S55. 4. 2	足利市借宿町 興国化学(株)	134	1	54,150	—	—	乾燥室
S55. 4.24	下都賀郡国分寺町小金井 (株)イオン精密計器	257	2	59,229	—	—	不明
S55. 11.3	足利市山川町 (株)南栃木三洋	727	1	163,603	—	—	たばこ
S55.11.15	佐野市免鳥町 山根製作所	801	2	258,808	—	—	不明
S55.11.20	塩谷郡藤原町川治 (有)川治プリンスホテル	3,582	2	533,751	45	22	アセチレンガス切断機
S56. 1.27	佐野市堀米町 八州製梁(株)	1,049	1	38,958	—	—	乾燥室
S56. 4.27	塩谷郡栗山村日向	1,697	1	12,000	—	—	ガスバーナー
S56. 7.17	足利市寿町 古紙置場	837	8	68,581	—	—	マッチ
S56. 8.23	那須郡那須町湯本 三共健康保険組合那須山荘	390	2	59,666	—	—	煙突
S56. 9.18	小山市羽川 (有)籠鳳	453	3	50,786	1	—	マッチ
S56.12. 4	那須郡那須町大島 レストラン那須国際	339	1	55,998	—	—	不明
S56.12.10	安蘇郡葛生町豊代 住宅	40	2	2,938	3	—	不明
S56.12.31	鹿沼市御成橋町 住宅	252	10	13,207	—	1	石油風呂かまど
S57. 1. 8	安蘇郡葛生町仙波 住宅	246	2	54,692	—	—	不明
S57. 1.11	栃木市境町 栃木セントラル劇場	769	12	34,917	—	—	不明
S57. 2.28	那須郡那須町湯本 芸妓置場	1,271	5	72,338	—	2	不明
S57. 3.23	栃木市本町 (有)マस्याふとん店	896	15	34,279	—	1	不明
S57. 3.25	佐野市出流原町 広瀬プラスチック興業	710	4	79,823	—	—	不明
S57. 3.25	小山市北飯田 (有)太陽化成	734	3	71,525	—	1	不明
S57. 3.26	足利市田島町	1,020	1	7,619	—	3	たばこ
S57. 4. 4	塩谷郡塩谷町船生 近藤木材工業	1,682	12	54,453	—	1	不明
S57. 4. 5	宇都宮市福岡町	1,414	1	12,150	—	—	不明
S57. 4. 7	小山市網戸 (株)ことぶき	1,775	3	279,130	—	—	不明
S57. 5.24	下都賀郡藤岡町大和田 (株)館林ペット	1,418	1	71,850	—	—	石油ストーブ
S57. 5.26	宇都宮市下金井町 上野工業(株)	639	1	62,285	—	—	不明

発生年月日	出火場所等	焼損面積	棟数	損害額	死者	負傷者	出火原因
S57. 8.23	芳賀郡市貝町市塙 市塙小学校	2,213	3	41,707	—	—	放火
S57. 9.13	塩谷郡栗山村湯西川明神ヶ岳	—	車両	1,000	5	—	放火
S57.11.12	日光市湯元 板屋ホテル(株)	2,572	1	138,396	—	—	たばこ
S58. 2. 1	日光市稲荷町	752	2	82,065	—	—	不明
S58. 2.11	芳賀郡益子町上大羽	2,008	1	24,986	—	—	不明
S58. 3.18	栃木市旭町	671	19	42,329	—	—	不明
S58. 4. 8	鹿沼市泉町	189	11	4,862	—	—	ガスレンジ
S58.11.26	芳賀郡益子町上山	744	14	54,497	—	—	風呂かまど
S58.12.28	栃木市湊町	336	10	12,153	—	—	不明
S59. 1.23	大田原市住吉町 八木沢家具作業場	351	3	78,643	—	—	石油ストーブ
S59. 1.29	大田原市本町 スポーツショップ小池	168	1	109,613	—	—	不明
S59. 4. 1	塩谷郡喜連川町金枝 東京養豚牧場	1,075	1	60,134	—	—	石油ストーブ
S59. 4.24	芳賀郡二宮町長沼 (株)柳田製作所	375	2	56,340	—	—	石油ストーブ
S59. 5. 5	足利市小俣町	1,030	1	2,247	—	—	たばこ
S59.11.19	小山市間々田 明星寝装(株)倉庫	110	1	55,306	—	—	不明
S59.12.21	上都賀郡足尾町渡良瀬 古河工業(株)木型倉庫	1,522	12	117,788	—	1	不明
S60. 1.22	黒磯市下厚崎 乳製品製造業	1,554	1	176,723	—	1	溶接機
S60. 2.26	安蘇郡田沼町戸室 プラスチック工場	148	1	54,761	—	—	不明
S60. 5. 1	小山市若木町 呉服販売業	515	1	129,823	—	—	不明
S60.11.15	栃木市今泉 住宅	10	1	204	3	—	放火
S61. 1.31	下都賀郡岩舟町静 医療器具製造業	1,064	2	227,411	—	—	不明
S61. 4. 8	那須郡烏山町金井 木製建具	1,053	5	155,633	—	—	不明
S61. 4.12	足利市名草上町	1,502	1	17,581	—	—	たばこ
S61. 4.17	足利市県町 台所用品製造業	1,722	1	157,890	—	1	不明
S61. 4.22	塩谷郡高根沢町石末 でんぷん製造業	370	1	58,305	—	—	煙突
S61. 5.28	下都賀郡西方村本郷 プラスチック工場	391	3	109,816	—	1	不明
S61.10.29	鹿沼市上殿町 遊技場	167	1	85,618	—	—	不明
S61.11.18	足利市山川町 抵抗器製造業	381	1	125,441	—	—	石油ストーブ
S62. 1.17	佐野市植木町 婦人子供服製造業	850	2	88,457	—	—	不明

発生年月日	出火場所等	焼損面積	棟数	損害額	死者	負傷者	出火原因
S62. 4.14	宇都宮市道場宿町 ミシン部品製造業	294	2	59,522	—	—	不明
S62. 4.24	上都賀郡足尾町赤沢 住宅	901	9	52,543	—	—	煙突の火の粉
S62. 5. 5	芳賀郡茂木町小貫 倉庫	848	16	35,598	—	1	煙突の火の粉
S62. 5.10	塩谷郡栗山村川俣鬼怒沼 国有林	7,306	林野	53,287	—	—	不明
S62. 5.22	宇都宮市北一の沢町 家具小売業	353	1	61,872	—	—	不明
S62. 7.21	上都賀郡足尾町赤倉 住宅	711	10	47,310	—	—	不明
S62. 8. 4	足利市助戸町 住宅	462	10	14,363	—	1	放火
S62. 8. 8	宇都宮市下桑島町 瑞徳野北小学校	1,597	7	65,622	—	—	不明
S62. 8.30	鹿沼市塩山町 ゴルフ場	1,088	1	49,840	—	—	不明
S62. 9.10	大田原市新富 果実小売業	403	3	55,096	—	—	取灰の再燃
S62.10. 1	塩谷郡喜連川町南和田 養鶏舎	2,034	2	56,894	—	1	不明
S62.12.24	宇都宮市河原町 住宅	101	3	6,545	5	1	ガスこんろ放置
S63. 3.13	下都賀郡藤岡町部屋 渡瀬良遊水池	2,000	林野	37	—	—	たばこ
S63. 3.16	栃木市本町 住宅	502	12	34,303	—	1	不明
S63. 3.29	鹿沼市茂呂 若色印刷(株)	1,913	1	177,745	—	1	不明
S63. 5. 4	那須郡那須町高久甲 東北自動車道	—	車両	540	5	—	交通事故
S63. 6. 5	足利市今福町 金井染工(株)	1,174	1	104,772	—	—	不明
S63. 9.19	宇都宮市今泉町 小堀木材店	1,072	5	77,349	—	—	放火の疑い
S63.11. 2	小山市神鳥谷 中華料理店	119	1	6,740	3	—	不明
S63.12.16	芳賀郡益子町埜 旭光学工業	106	1	52,243	—	2	不明
平元.2.3	下都賀郡藤岡町石川地先 渡瀬良遊水池	16,000	3 林野	905	—	1	たばこ
平元.2.17	塩谷郡藤原町高原 柏屋ホテル	2,212	1	53,633	—	—	不明
平元.3.16	栃木市境町 住宅	392	10	22,060	—	1	ガスレンジ
平元.3.17	下都賀郡大平町牛久 関東化研(株)	1,080	3	75,693	—	—	不明
平元.3.19	下都賀郡国分寺町川中子 衣料品店	643	1	82,396	—	—	石油ストーブ
平元.9.28	宇都宮市泉ヶ丘 泉ヶ丘中学校	1,331	3	44,284	—	—	不明
平元.10.16	今市市今市 (株)カンセキ今市店	543	1	214,909	—	—	配線
H2. 1.20	宇都宮市大谷町 大谷石採取跡地観測所事務所	126	3	79,480	—	—	石油ストーブ
H2. 3.15	足利市葉鹿町 三善産業(株)足利工場	8,424	2	611,350	—	1	不明

発生年月日	出火場所等	焼損面積	棟数	損害額	死者	負傷者	出火原因
H2. 4.11	那須郡那須町湯本 旧那須ガーデンホテル	1,670	3	56,285	—	—	不明
H2. 4.15	芳賀郡市貝町赤羽 (有)丸一産業	1,638	2	21,238	—	—	アセチレンガス溶接機
H2. 4.30	鹿沼市下田町 岩井産業(株)	1,746	11	185,667	—	—	焼却炉の火の粉
H2. 6. 1	宇都宮市馬場通り (株)上野百貨店本館倉庫	439	6	96,522	—	—	不明
H2. 7.10	佐野市堀米町 (株)ヴィーナス	405	1	85,148	—	—	ガスボイラー
H2. 8. 7	栃木市倭町 西沢袋物店	1,256	5	402,779	—	—	ガスレンジ
H2. 8.12	那須郡那須町豊原丙 東北自動車道	—	車両	16,692	4	2	交通事故
H2. 8.14	小山市花垣町 住 宅	219	1	73,696	—	—	不明
H2. 8.24	栃木市平柳町 小林木材工業(株)	985	9	115,380	—	—	不明
H2. 9. 6	佐野市赤坂町 天明紡績(株)	3,146	6	219,912	—	—	不明
H2. 9.13	栃木市皆川城内町 住 宅	212	1	92,299	—	—	ガスこんろ
H2. 1. 4	足利市寺岡町 (株)嶋田商店作業所	745	2	74,013	—	1	グラインダーの火花
H2.11.26	大田原市加治屋 高久工業(株)	583	4	56,367	—	—	たばこ
H3. 2.28	足利市鹿島町 サンコウ加工(有)	1,058	5	39,359	—	—	石油ストーブ
H3. 3. 7	下都賀郡藤岡町藤岡篠山地先 渡瀬良遊水池	3,600	—	不明	—	—	たばこ
H3. 3.25	那須郡西那須野町糸口 安展工業(株)西那須野工場	84	1	62,700	—	—	不明
H3. 3.30	矢板市片岡 生菓子製造業木村屋	264	2	51,637	1	—	不明
H3. 5.20	真岡市根本 自然観察センターネイチャーセンター	427	1	86,521	—	—	たばこ
H3. 6.18	那須郡黒羽町黒羽向町 (合)花月旅館	1,721	6	172,671	—	2	不明
H4. 8.12	小山市大字犬塚 昭和アルミニウム(株)小山製造所	不明	1	52,086	—	—	軸受の加熱
H4. 9.15	宇本宮市川田町 (有)田村製作所	421	2	79,502	—	—	不明
H5. 1.12	真岡市鬼怒ヶ丘 (株)神戸製鋼所真岡製造所	975	1	110,000	—	—	高温の固体
H5. 1.15	小山市大字東野田 (株)大門建設工業	1,040	1	65,498	—	—	不明
H5. 1.21	那須郡西那須野町大字井口	200	1	54,013	—	—	マッチ・ライター
H5. 5.11	佐野市若松町	1,118	13	132,183	—	—	不明
H5. 5.16	足利市山下町 (株)初谷撚糸	341	1	117,324	—	—	不明
H5. 6. 8	真岡市鬼怒ヶ丘 大和製罐(株)真岡工場	96	1	254,450	—	—	ガスを用いた乾燥室
H5. 6.22	大田原市乙連沢	236	1	72,125	—	1	石油ストーブ
H5. 6.29	小山市宮本町	223	1	19,539	3	—	不明

発生年月日	出火場所等	焼損面積	棟数	損害額	死者	負傷者	出火原因
H 5. 7.18	足利市福富町 吉田工業(株)足利工場	475	1	52,510	—	3	不明
H 5. 8.10	上都賀郡西方村大字本城 東北自動車道	—	—	56,902	—	—	車体の衝突の火花
H 5.10.29	那須郡西那須野町三島 町立郷土資料館	341	1	70,467	—	—	不明
H 5.11.27	安蘇郡田沼町大字岩崎 吉野屋製作所	732	2	88,085	—	—	不明
H 5.12.31	下都賀郡藤岡町大字大和田	95	1	6,459	—	—	不明
H 6. 2.15	黒磯市油井 ヨシゲン那須黒磯牧場	1,371	1	193,547	—	—	不明
H 6. 3.24	大田原市奥沢	210	1	60,703	—	1	不明
H 6. 4.10	宇都宮市茂原	364	6	148,348	—	—	不明
H 6. 8.13	鹿沼市下日向 (有)興和産商	483	8	63,076	—	—	たばこ
H 6. 9.29	下都賀郡壬生町大字壬生乙 (株)安住壬生リサイクルセンター	2,488	1	837,144	—	—	不明
H 6.10.28	黒磯市青木	232	1	119,050	—	—	ガスこんろ
H 6.12. 8	佐野市出流原町 赤見染工(株)	1,097	2	93,766	—	2	煙突
H 6.12.17	下都賀郡藤岡町大字藤岡 渡瀬良遊水地	1,800	林野	300	—	—	不明
H 6.12.20	芳賀郡市貝町大字石下	177	1	130,788	—	—	放火
H 7. 4. 8	河内郡南河内町祇園 紅葉	236	4	66,758	—	—	不明
H 7. 4.15	佐野市越名町 (有)小栗商店	100	5	78,917	—	—	ガスこんろ
H 7. 5.23	佐野市堀米町 (有)玉田商会	434	7	83,036	—	—	不明
H 7. 5.25	那須郡那須町大字高久丙	297	—	68,647	—	—	火遊び
H 7. 6.25	宇都宮市海道町	369	—	86,623	—	—	不明
H 7. 7. 5	足利市東砂原後町	100	—	51,928	—	—	火遊び
H 7. 7.29	那須郡那須町大字寺子乙	421	1	55,303	—	1	不明
H 7. 8. 5	真岡市鬼怒ヶ丘	428	—	292,825	—	—	不明
H 7.10.10	宇都宮市瑞穂 日本鳥獣飼料(株)	2,368	2	238,979	—	—	不明
H 7.11.27	下都賀郡壬生町おもちゃの町 トミー工業ポリフォーム事業部	2,080	—	373,548	—	1	帯電衣類のスパーク
H 7.12. 2	佐野市栄町 (株)遠藤照明関東事業所	3,240	1	502,419	—	1	不明
H 7.12. 7	下都賀郡石橋町大字下古山	841	—	423,494	4	—	溶接機等の火花
H 8. 2. 4	安蘇郡田沼町大字閑馬	1,200	林野	200	—	—	不明
H 8. 5. 1	那須郡塩原町大字関谷	330	1	160,500	—	—	その他

発生年月日	出火場所等	焼損面積	棟数	損害額	死者	負傷者	出火原因
H 8. 7.15	下都賀郡国分寺町大字駅東 八百安ストア	280	2	50,957	—	4	ライター
H 8. 8.16	足利市山下町 (有)シンコー	1,329	4	43,966	—	2	不明
H 8. 9.24	真岡市中 (株)ホンデン製作所	2,671	5	436,705	—	—	不明
H 8.10.23	鹿沼市茂呂 (有)メイブラ	1,349	3	18,926	—	2	不明
H 8.11.22	塩谷郡塩谷町大字久保 ロペ倶楽部	1,091	1	227,257	—	—	不明
H 9. 1.20	塩谷郡藤原町大字藤原	896	3	64,303	—	—	電気ストーブ
H 9. 1.26	真岡市南高岡	165	1	85,749	—	—	不明
H 9. 1.29	栃木市箱森町	94	1	71,675	—	—	不明
H 9. 3.11	那須郡黒羽町大字北野上	1,661	1 林野	62,783	—	—	たき火
H 9. 4.15	河内郡上三川町大字多功 下水道処理施設	(爆発)	—	60,000	—	—	ボイラー
H 9. 6. 5	那須郡那須町大字高久甲 (株)オールドファッション	369	1	63,450	—	—	屋内配線
H 9. 7.27	足利市大町 栗原メリヤス作業所	1,139	6	26,531	—	—	不明
H 9. 8.27	黒磯市細竹 合宿所	290	2	95,603	—	—	不明
H 9.11.13	小山市大字犬塚 昭和アルミ(株)小山製造所	133	1	67,400	—	—	不明
H 9.12.30	安蘇郡田沼町大字飛駒 吉岡産業(有)	363	4	54,046	—	—	不明
H10. 2.12	真岡市南高岡	310	1	95,478	—	—	石油ストーブ
H10.2.不明	塩谷郡塩谷町大字船生	1,690	5	9,633	—	—	不明
H10. 5.17	那須郡那須町大字高久乙	308	2	64,429	—	—	石油ストーブ
H10. 6.17	宇都宮市清住	110	4	6,053	3	—	不明
H10. 6.25	下都賀郡野木町大字若林	975	1	299,015	—	—	不明
H10. 7.21	那須郡烏山町大字宮原	604	1	302,181	—	—	電灯電話等配線
H10.11.12	宇都宮市西川田南	109	3	6,365	3	—	ライター
H11. 1. 9	佐野市大祝町 神社	116	11	47,118	—	—	ガスこんろ
H11. 4. 4	矢板市東町	—	—	67,750	—	—	電灯電話等配線
H11. 4.24	大田原市新富町 家具店	247	10	15,188	—	—	ゴミ焼却炉
H11. 6.15	安蘇郡葛生町葛生 工場	—	—	50,000	—	—	不明
H11. 6.25	下都賀郡壬生町壬生乙 工場	—	—	200,000	—	—	ゴミ焼却炉
H11. 7. 2	上都賀郡足尾町松原 菓子店	1,379	9	76,456	—	2	石油ストーブ
H11. 7.13	佐野市石塚町 工場	214	—	66,626	—	—	電灯電話等配線



発生年月日	出火場所等	焼損面積	棟数	損害額	死者	負傷者	出火原因
H11. 8. 8	那須郡黒羽町黒羽向町 小売店	246	—	55,428	—	—	不明
H11. 9.13	佐野市出流原町 工場	522	2	76,231	—	4	不明
H11. 9.27	佐野市田島町 パチンコ店	264	2	98,090	—	1	電灯電話等配線
H11.10.17	佐野市赤坂町 工場	667	5	64,340	—	—	不明
H11.11. 7	那須郡塩原町遅野沢	403	2	56,050	2	2	不明
H11.11.21	佐野市赤坂町 工場	840	—	294,848	—	—	不明
H11.12. 5	佐野市高萩町	700	—	87,087	—	—	不明
H11.12.29	栃木市境町 飲食店	363	6	73,177	—	—	不明
H12. 1.31	安蘇郡田沼町飛駒 丸岩国有林	1,596	—	29,114	—	—	不明
H12. 2.21	栃木市日ノ出町 工場	613	11	70,352	—	—	電灯電話等配線
H12. 3.13	小山市中久喜 飲食店	435	1	120,610	—	—	裸火
H12. 4. 1	安蘇郡田沼町下彦間 普通林	1,816	—	40,952	—	—	不明
H12. 5.27	下都賀郡壬生町壬生乙 工場	487	1	148,625	—	—	不明
H12. 6.11	宇都宮市江野町 小売店	109	1	23,423	6	1	放火
H12. 8. 2	栃木市 住宅	72	10	62,101	—	—	不明
H12. 8.18	安蘇郡葛生町中央東 倉庫	1,477	3	114,623	—	—	不明
H12. 8.28	足利市鹿島町 工場	1,418	9	39,273	—	—	不明
H12.11. 6	塩谷郡高根沢町宝積寺 寺院	175	4	259,874	—	—	不明
H12.11.26	佐野市並木町 寺院	339	7	135,961	—	2	不明
H12.12. 8	那須郡塩原町下大貫 養畜舎	2,248	8	35,724	—	—	電熱器
H12.12.16	佐野市奈良瀬町 工場	523	2	126,121	—	—	不明
H12.12.20	宇都宮市平松本町 住宅	180	1	52,843	—	—	電気機器
H13. 1.21	足利市本城 住宅	310	1	63,204	1	—	不明
H13. 5.23	鹿沼市見野 住宅	462	3	56,423	—	—	不明
H13. 6. 4	上河内町大字上小倉 乗用自動車	—	—	5,693	3	1	花火
H13.10.29	小山市大字立木 住宅	280	1	80,449	—	1	電気機器
H15. 2.11	大田原市浅香 住宅	1,310	4	9,700	—	—	ガスこんろ
H15. 3.30	小山市喜沢 パチンコホール有限会社城山会館	58	1	334,286	—	—	石油ストーブ
H15. 4. 1	足利市小俣 児童養護施設社会福祉法人イスター・ヴィレッジ	—	—	66,422	—	—	電灯電話等配線

発生年月日	出火場所等	焼損面積	棟数	損害額	死者	負傷者	出火原因
H15. 4. 2	宇都宮市清原工業団地 清原住電株式会社	—	—	166,400	—	—	集塵機
H15. 5. 1	茂木町大字黒田 有限会社小田商店	1,546	1	91,070	—	—	不明
H15. 8.12	壬生町大字壬生乙	25	5	96,500	—	—	不明
H15. 9. 8	黒磯市上中野 ブリヂストン栃木工場	39,581	1	4,393,703	—	—	不明
H15. 9.16	上河内町大字多功 住宅	234	2	67,512	—	—	電気器具(扇風機)
H15.10.25	宇都宮市不動前 店舗兼住宅	297	4	32,782	—	10	電灯電話等配線
H16. 1.16	佐野市堀米町 住宅	214	1	50,966	—	—	不明
H16. 1.26	栗野町大字深程 永大化工株式会社	3,902	1	851,892	—	—	不明
H16. 4.10	佐野市出流町 青山産業株式会社	867	2	262,800	—	—	不明
H16. 6. 4	佐野市小中町 住宅	719	4	98,880	—	—	ガステーブル放置
H16. 8.26	矢板市上太田 千成パチンコ	602	1	144,861	—	—	不明
H16.12.31	鹿沼市上田町	781	8	80,865	—	—	ガスこんろ
H17. 1.12	宇都宮市二荒町 喜久家食堂	518	3	71,576	2	—	ガスこんろ
H17. 2. 2	宇都宮市清住町 店舗併用住宅	549	2	72,595	—	1	ストーブ
H17. 4.18	二宮町久下田 工場	1,069	1	49,116	—	—	ライター
H17. 8.12	宇都宮市川田町 作業所	656	2	60,097	—	—	火花
H17.12.30	足利市今福町 倉庫	460	—	279,774	—	—	不明
H18. 1. 2	佐野市並木町 住宅	396	4	73,338	1	0	不明
H18. 2.17	小山市島田 住宅	107	3	52,291	—	—	ストーブ
H18. 3.14	益子町益子	1,200	林野	0	—	—	たき火
H18. 5.15	宇都宮市平出工業団地 工場	162	0	88,326	—	1	スパーク
H18. 5.26	小山市大字渋井 学校	9	1	1,058	—	30	火遊び
H18.11.10	真岡市南高岡 住宅	189	1	51,377	—	—	不明
H19. 2.13	佐野市浅沼町 工場	273	3	60,482	—	—	不明
H19. 2.14	日光市高德 住宅	382	1	52,458	—	—	プラグの短絡
H19. 6.24	那須塩原市鳥野目 工場	657	2	64,758	—	—	不明
H19. 7.28	宇都宮市平出 工場	—	1	60,000	—	—	ライター
H19. 8. 8	那須烏山市藤田 工場	4,209	2	167,543	—	—	石油ストーブ
H19.10.14	那須塩原市鍋掛 作業所	136	1	64,191	—	—	不明

発生年月日	出火場所等	焼損面積	棟数	損害額	死者	負傷者	出火原因
H19.12.8	佐野市高山町	—	その他	62,731	—	—	不明
H20.1.14	小山市横倉 住宅	275	2	53,147	1	—	その他
H20.2.14	矢板市上町 住宅	296	10	10,315	—	—	たき火
H20.2.17	鹿沼市寺町 作業所	697	11	27,295	—	—	不明
H20.3.1	高根沢町上高根沢 変電設備	—	—	60,000	—	—	不明
H20.5.8	小山市花垣町 住宅	272	10	24,442	—	—	放火の疑い
H20.6.7	西方町本城 工場	40	1	59,851	—	1	不明
H20.7.12	那須塩原市 工場	998	1	140,564	—	3	グラインダーの火花
H20.7.18	宇都宮市川田町 作業所	580	3	126,877	—	—	その他
H20.10.23	壬生町壬生甲 病院	438	2	91,871	—	—	不明
H20.11.5	那須塩原市上中野 住宅	330	1	55,834	—	—	たばこ
H21.3.19	西方町大字元1255東北道下り 車両	—	車両	89,000	—	—	摩擦による発熱
H21.3.26	那須町湯本 住宅	1,460	1	24,682	—	—	電気機器
H21.4.6	高根沢町大字石末 住宅	2,340	1	123,931	—	—	電線の短絡
H21.7.15	小山市子袋 作業所	70	1	51,870	—	—	放火
H21.8.23	壬生町至宝一丁目 住宅	493	10	34,759	—	—	不明
H21.11.25	さくら市鷲宿 工場	4,625	1	68,915	—	—	摩擦による発熱
H21.12.16	鹿沼市笹原田 車両	—	車両	80	3	—	放火
H22.1.7	足利市 工場	65	1	54,253	—	—	火花
H22.1.26	日光市木和田島 工場	27	1	78,079	—	—	半断線により発熱
H22.1.31	益子町大沢 工場	845	1	237,661	—	—	不明
H22.2.16	宇都宮市問屋町 倉庫	640	1	138,539	—	—	放火
H22.8.2	宇都宮市東宿郷 キャバレー	120	1	53,362	—	—	ガステーブル
H22.11.3	大田原市南金丸 養畜舎	1,365	2	192,843	—	—	ガスを用いる道具
H22.12.20	那須塩原市接骨木 工場	406	1	79,208	—	—	不明
H23.1.2	さくら市喜連川 料亭	889	15	36,424	—	1	不明
H23.1.9	佐野市山菅町 倉庫	1,098	5	105,224	—	1	たき火
H23.4.14	足利市 工場	1,277	8	72,828	—	—	石油ストーブ
H23.4.16	小山市喜沢 旧遊技場	762	1	84,323	—	—	火遊び

発生年月日	出火場所等	焼損面積	棟数	損害額	死者	負傷者	出火原因
H23. 8.14	市貝町赤羽 工場	504	1	55,362	—	1	火花
H23. 9.10	鹿沼市上久我 倉庫	268	2	52,785	—	—	不明
H24. 2.19	足利市 作業所	701	11	17,258	—	—	不明
H24. 4. 8	鹿沼市下武子町 作業所	799	22	13,365	—	1	火花
H24. 4.12	日光市今市 住宅	1,075	3	18,166	—	1	放火
H24. 5.28	那須塩原市青木 住宅	363	2	53,688	—	—	電熱器
H24. 6.14	佐野市山形町 工場	427	1	58,728	—	4	不明
H24. 8.23	大田原市下石上 倉庫	収容物	1	99,597	—	—	不明
H24.12. 9	足利市 神社	115	2	66,129	—	—	放火の疑い
H25. 4.10	小山市大字延島 倉庫	455	7	54,896	—	—	火のついたゴミ
H25. 5. 4	小山市大字延島 住宅	231	3	50,532	—	—	落雷
H25. 5.28	さくら市箱守新田 工場	896	2	166,517	—	—	放火の疑い
H25. 6.29	那須塩原市豊浦 旧結婚式場	1,925	1	273,624	—	—	放火の疑い
H25. 9.28	那珂川町大山田 工場	1,119	1	143,554	—	—	その他
H25.11.30	足利市 工場	984	2	72,239	—	—	不明
H25.12.31	佐野市村上町 住宅	203	10	15,799	—	1	不明
H26. 1.19	那須塩原市 住宅	392	1	76,870	—	—	取灰
H26. 4.15	足利市	7,200	林野	214,968	—	—	不明
H26. 4.26	那珂川町北向田 店舗兼飲食店	484	2	80,079	—	—	固定したガス設備
H26. 5.30	栃木市 遊技場	978	2	411,771	—	—	不明
H26. 6.19	小山市大字雨ヶ谷 理容所	144	1	57,680	—	2	観賞魚用ヒータ
H26. 7.25	足利市 工場	414	2	51,382	—	—	不明
H26. 9. 7	真岡市久下田 工場	2,055	1	54,176	—	—	不明
H26.10.25	上三川町 住宅	200	10	1,029	1	—	風呂かまど
H26.11.19	宇都宮市 飲食店	232	1	63,748	—	—	七輪こんろ
H27.3.4	真岡市根本 住宅	417	10	55,646	—	1	たばこ
H27.5.10	小山市大字東山田 倉庫	745	7	55,597	—	—	たき火
H27.5.25	宇都宮市 住宅	177	15	32,801	—	—	石油ストーブ
H27.9.10	栃木市大平町 作業所	1,321	4	48,785	—	—	石炭類

発生年月日	出火場所等	焼損面積	棟数	損害額	死者	負傷者	出火原因
H27.12.9	真岡市寺内 倉庫	306	10	14,344	—	1	火の粉の飛び火
H28.2.11	下野市石橋 住宅	174	1	20,505	3	2	不明
H28.5.24	栃木市昭和町 倉庫	301	1	66,773	—	—	ストーブ
H28.6.28	小山市荒井 工場	1,354	1	55,432	1	1	グラインダーの火花
H29.1.30	鹿沼市下武子町	106	10	4,124	1	—	スパーク
H29.2.4	小山市城北 住宅	232	1	22,172	5	—	ガスこんろ
H29.4.15	鹿沼市高谷 作業場	3,309	8	130,911	—	—	不明
H29.6.10	矢板市 倉庫	1,353	4	39,509	—	—	不明
H29.10.4	壬生町大字藤井 作業場	—	—	76,497	—	—	火花
H29.10.12	日光市町谷 作業場	68	3	52,260	—	—	火花
H29.10.30	鹿沼市深程 工場	761	4	96,044	—	—	電線の短絡
H29.11.29	那須町大字高久乙 住宅	333	2	65,284	1	—	不明
H30.1.1	栃木市西方町 倉庫	418	3	22,157	—	—	電線の短絡
H30.5.20	宇都宮市 倉庫	13	10	24,348	—	—	不明
H30.8.15	壬生町大字壬生乙 倉庫	675	3	45,706	—	—	放火の疑い
H30.9.25	那須烏山市興野 工場	230	—	53,206	—	11	不明
H30.10.17	小山市西城南 倉庫	660	—	104,952	—	—	不明
H30.12.18	真岡市松山町 工場	2,356	—	403,912	—	1	蛍光灯の転倒落下
H31.1.28	栃木市西方町 倉庫	2,826	—	261,565	—	—	不明
R1.7.17	栃木市大平町 工場	5,324	1	2,411,138	—	—	自然発火
R1.8.15	栃木市大平町 工場	1,702	1	168,637	—	—	不明
R1.9.22	真岡市鬼怒ヶ丘 工場	1,331	—	105,756	—	—	乾燥機
R1.12.26	さくら市 工場	1,829	—	326,622	—	1	不明
R2.1.4	下野市仁良川 工場	336	1	47,070	—	—	不明
R2.2.18	宇都宮市 歯科診療所	162	1	53,697	—	1	その他
R2.4.12	上三川町大字上蒲生 作業場	1,198	1	161,203	—	—	電気装置
R2.7.16	鹿沼市富岡 工場	1,200	2	8,002	—	—	その他
R2.8.31	大田原市奥沢 工場	828	6	494,280	—	—	不明
R2.12.21	宇都宮市 倉庫	327,516	1	327,516	—	—	不明