



松野駐在所だより



令和 8 年 6 月 号

TEL 0287-92-2895

6月は「外国人労働者問題啓発月間」です。

不法就労とは？



- 不法滞在者（不法入国者、不法残留者）が働いてお金を稼ぐこと
- 働くことが認められていない在留資格の外国人が、許可なく働いてお金を稼ぐこと

**令和8年1月1日現在、日本における不法残留者数は
6万8,488人!** (出入国在留管理庁報道発表)



外国人を雇用するときは、パスポート、在留カード等で「在留資格」の確認を!

不法滞在・不法就労防止 にご協力ください!

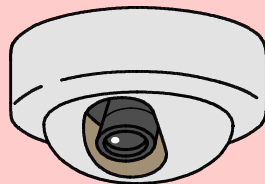
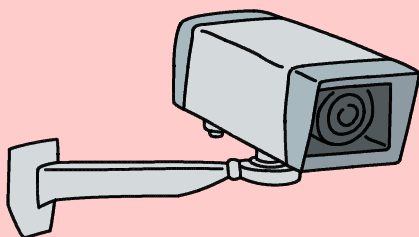
不審者（車）情報の通報依頼と 防犯カメラの有効性について

時間帯やその地域の特性から判断して、不審な者や車を見かけた際は、積極的に警察へ通報して下さい。

通報に基づき、警察官が臨場して職務質問等を実施します。

また、防犯カメラは、犯罪の未然防止や事件・事故発生時の捜査に大きな威力を発揮します。

現に、防犯カメラを設置されている方には、必要に応じて、録画映像の確認をさせて頂きたいと思っておりますので、その際は、協力をお願いします。

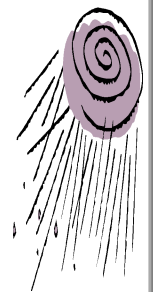


災害時の避難場所

災害はいつ起こるか分かりません。もしもの時に、身近な避難場所を覚えておきましょう。

松野駐在所管内指定避難場所

- ① 松野集会所
- ② 武茂体育館
- ③ 富山集会所
- ④ 矢又集会所
- ⑤ 久那瀬集会所



闇バイトは犯罪

こ～んなバイト マジ やばい!!

◎ ホワイット案件

◎ 短時間で稼げるバイト

SNSで高額バイト募集、軽い気持ちで犯罪に!

「個人情報送れ」は闇バイトかも

強盗事件多発!! 緊急対策実施中



- 申し込んだじゃった…
- 個人情報を求められた…
- 脅されている…

今すぐ相談してください!!!

ヤングテレホン 0120-87-4152
警察安全相談 #9110

栃木県警察本部・少年サポートセンター