

万町交番

令和 6年 5月号

栃木警察署

万町交番だより

0282-23-8325

自転車の安全利用の推進

問：あれ一何か、かかっているよ？

昨年の自転車関連の人身事故は全体の約4分の1を占め、自転車側の7割強に何らかの法令違反あり、自転車対策が喫緊の課題となっています。また、年齢層でいうと高齢者が33.3%、次いで高校生が17.6%で、高齢者と高校生で当事者の過半数を占めています。



自転車に乗る時はヘルメットをかぶろう

自転車乗車中の交通事故で亡くなられた方の約半数は、頭部に致命傷を負っています。また、致死率は、非着用が着用比べて約2.4倍高くなっています。

騙されないで！

屋根修理業者を装う訪問販売に注意！

突然事業者が、「近くで工事をしていたら、お宅の屋根が浮いているのが見えた。このままでは雨漏りする。早く直した方がいい。」等と訪問したらあなたならどうしますか？

最近、家人の不安を煽って、実際には壊れていない屋根の修繕契約を締結させる事案が発生しています。業者に言われるがまま契約することなく、相談して下さい。



毎年5月を「消費者月間」とし、安全・安心で豊かに暮らすことができる社会を実現するため、関係行政機関と連携して各種啓発活動を実施します。月間を通じて、悪質商法の手口を知り、被害に遭わないようにしましょう。

その他

- 販売実態がない偽ショッピングサイト
- 通販サイトを装い個人情報を盗むフィッシングサイト等にもご注意下さい。

交番管内 発生状況

今年4月までの万町交番管内における犯罪発生は、63件で増加傾向です。目立つところでは、侵入盗（空巣、忍び込み等）が11件、万引きが11件、乗り物盗が8件、車上狙いが4件、特殊詐欺が4件、発生しています。侵入盗は無締りの勝手口から侵入し、乗り物盗は主に自転車、乗用車も狙われ、車上狙いは車内に置き忘れの財布等を狙い連続犯行しています。くれぐれもご用心下さい。

交通面では、栃木署管内の死亡事故は3件で、旧岩舟町地内で高齢者の事故1件、壬生町地内で信号無視からの事故1件、旧藤岡町地内で出会い頭事故が1件発生し、高齢者やバイクの若者が亡くなっています。これからの行楽期、特にご注意下さい。

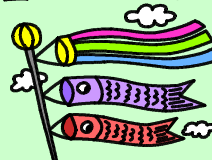
防犯パトロール隊

万町交番では、地元有志者からなる「万町交番連絡協議会」の会員の方と共にパトロールを実施しております。不審者等発見の際は、警察へ通報するよう、よろしくお願います。



パトロール中の協議会員の皆さん

答：こいのぼり



二次元コードをスマホで読みとってね！

いちばんメル

運転免許自主返納



運転に不安を感じる方、ご家族に高齢ドライバーがおられる方等、担当窓口にご相談下さい。