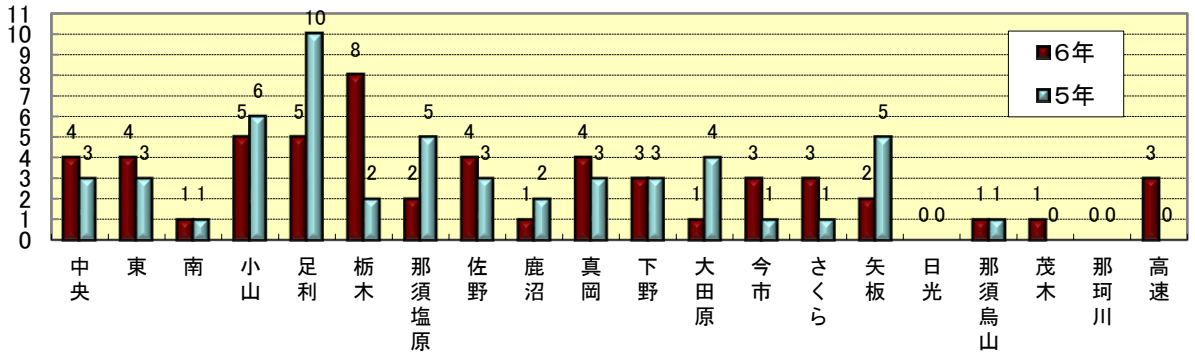


# 令和6年11月末現在の交通事故発生状況

## 1 県内の発生状況

区分	令和6年	令和5年	増減数	増減率
発生件数	3,587	3,479	108	3.1%
死者数	55	53	2	3.8%
負傷者数	4,244	4,169	75	1.8%

## 2 警察署(隊)別死者数



## 3 死亡事故の特徴

◎発生状況	☆件数	54件	前年比	2件	3.8%
★死者数	☆死者数	55人	前年比	2人	3.8%
☆昼間	27人	(構成率 49.1%)	前年比	1人	+3.8%
★夜間	28人	(構成率 50.9%)	前年比	1人	+3.7%
●中学生以下	0人	(構成率 0.0%)	前年比	0人	±0.0%
●高校生	2人	(構成率 3.6%)	前年比	2人	+200.0%
●若者(16~24歳)	4人	(構成率 7.3%)	前年比	1人	+33.3%
●高齢者(65歳以上)	34人	(構成率 61.8%)	前年比	6人	+21.4%
高齢者の当事者					
・四輪車 運転中	9人		前年比	3人	+50.0%
・二輪車	0人		前年比	0人	+1.0%
・自転車	7人		前年比	1人	+16.7%
・歩行者	17人		前年比	4人	+30.8%
・同乗中	1人		前年比	-2人	-66.7%
・その他	0人		前年比	0人	±0.0%
◆四輪車	19人	(構成率 34.5%)	前年比	0人	±0.0%
◆二輪車	7人	(構成率 12.7%)	前年比	2人	+40.0%
◆原付	1人	(構成率 1.8%)	前年比	0人	±0.0%
◆自転車	7人	(構成率 12.7%)	前年比	-1人	-12.5%
◆歩行者	21人	(構成率 38.2%)	前年比	1人	+5.0%
◆その他	0人	(構成率 0.0%)	前年比	0人	±0.0%
◇交差点	17人	(構成率 30.9%)	前年比	0人	±0.0%
◇カーブ	5人	(構成率 9.1%)	前年比	-1人	-16.7%
§国道	17人	(構成率 30.9%)	前年比	4人	+30.8%
§県道(主要地方道含む)	15人	(構成率 27.3%)	前年比	-7人	-31.8%
§市町道	18人	(構成率 32.7%)	前年比	1人	+5.9%
§高速道	3人	(構成率 5.5%)	前年比	3人	+300.0%
§人対車両	18人	(構成率 32.7%)	前年比	-2人	-10.0%
§車両相互	24人	(構成率 43.6%)	前年比	4人	+20.0%
§車両単独	11人	(構成率 20.0%)	前年比	-2人	-15.4%
§列車	2人	(構成率 3.6%)	前年比	2人	+200.0%
∩通行区分	4人	(構成率 7.3%)	前年比	3人	+300.0%
∩前方不注意	17人	(構成率 30.9%)	前年比	7人	+70.0%
∩安全不確認	7人	(構成率 12.7%)	前年比	-5人	-41.7%
∩その他	27人	(構成率 49.1%)	前年比	-3人	-10.0%
※ベルト非着死者	9人	(ベルト着用時の生存可能性有は、6人)			

## 4 飲酒運転が関係した事故

◎発生件数	☆件数	70件	前年比	20件	+40.0%
	★死者数	5人	前年比	3人	+150.0%
	☆負傷数	80人	前年比	22人	+37.9%