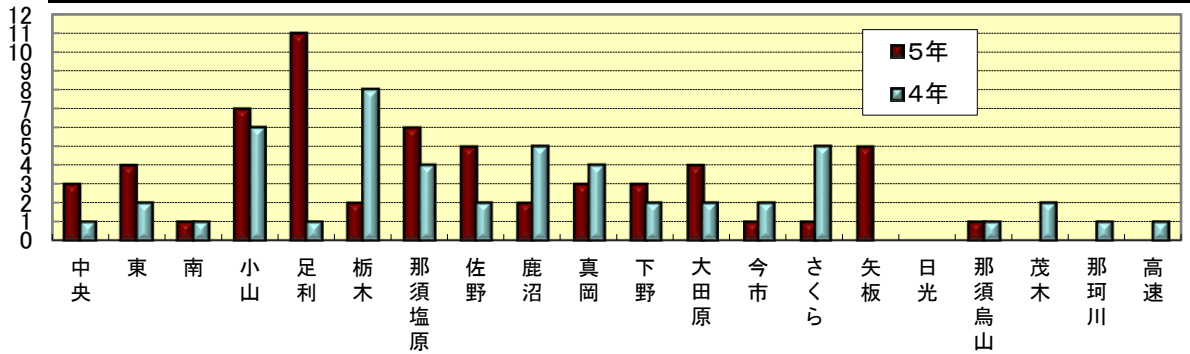


令和5年12月末現在の交通事故発生状況

1 県内の発生状況

区分	令和5年	令和4年	増減数	増減率
発生件数	3,808	3,877	-69	-1.8%
死者数	59	50	9	18.0%
負傷者数	4,550	4,641	-91	-2.0%

2 警察署(隊)別死者数



3 本県の全国位置

◎栃木県の人口10万人あたりの死者数 **3.09人**

4 死亡事故の特徴

◎発生状況	☆件数	58件	前年比	9件	18.4%
	★死者数	59人	前年比	9人	18.0%
☆昼間	26人	(構成率 44.1%)	前年比	-2人	-7.1%
★夜間	33人	(構成率 55.9%)	前年比	11人	+50.0%
●中学生以下	0人	(構成率 0.0%)	前年比	-1人	-100.0%
●高校生	0人	(構成率 0.0%)	前年比	0人	±0.0%
●若者(16~24歳)	4人	(構成率 6.8%)	前年比	3人	+300.0%
●高齢者(65歳以上)	31人	(構成率 52.5%)	前年比	-4人	-11.4%
高齢者の当事者					
	・四輪車 運転中	7人	前年比	-2人	-22.2%
	・二輪車	0人	前年比	-3人	+1.0%
	・自転車	6人	前年比	4人	+200.0%
	・歩行者	15人	前年比	-2人	-11.8%
	・同乗中	3人	前年比	-1人	-25.0%
	・その他	0人	前年比	0人	±0.0%
◆四輪車	20人	(構成率 33.9%)	前年比	-2人	-9.1%
◆二輪車	6人	(構成率 10.2%)	前年比	4人	+200.0%
◆原付	1人	(構成率 1.7%)	前年比	-2人	-66.7%
◆自転車	9人	(構成率 15.3%)	前年比	4人	+80.0%
◆歩行者	23人	(構成率 39.0%)	前年比	5人	+27.8%
◆その他	0人	(構成率 0.0%)	前年比	0人	±0.0%
◇交差点	21人	(構成率 35.6%)	前年比	1人	+5.0%
◇カーブ	6人	(構成率 10.2%)	前年比	-3人	-33.3%
♢国道	15人	(構成率 25.4%)	前年比	6人	+66.7%
♢県道(主要地方道含む)	24人	(構成率 40.7%)	前年比	5人	+26.3%
♢市町道	19人	(構成率 32.2%)	前年比	1人	+5.6%
♢高速道	0人	(構成率 0.0%)	前年比	-1人	-100.0%
§人対車両	23人	(構成率 39.0%)	前年比	5人	+27.8%
§車両相互	22人	(構成率 37.3%)	前年比	0人	±0.0%
§車両単独	14人	(構成率 23.7%)	前年比	4人	+40.0%
§列車	0人	(構成率 0.0%)	前年比	0人	±0.0%
∩歩行者妨害	3人	(構成率 5.1%)	前年比	-3人	-50.0%
∩前方不注意	12人	(構成率 20.3%)	前年比	6人	+100.0%
∩安全不確認	14人	(構成率 23.7%)	前年比	9人	+180.0%
∩その他	30人	(構成率 50.8%)	前年比	-3人	-9.1%
※ベルト非着用死者	8人	(ベルト着用時の生存可能性有は、5人)			

5 飲酒運転が関係した事故

◎発生件数	☆件数	56件	前年比	-12件	-17.6%
	★死者数	2人	前年比	0人	±0.0%
	☆負傷数	65人	前年比	-19人	-22.6%