

物件番号	3
------	---

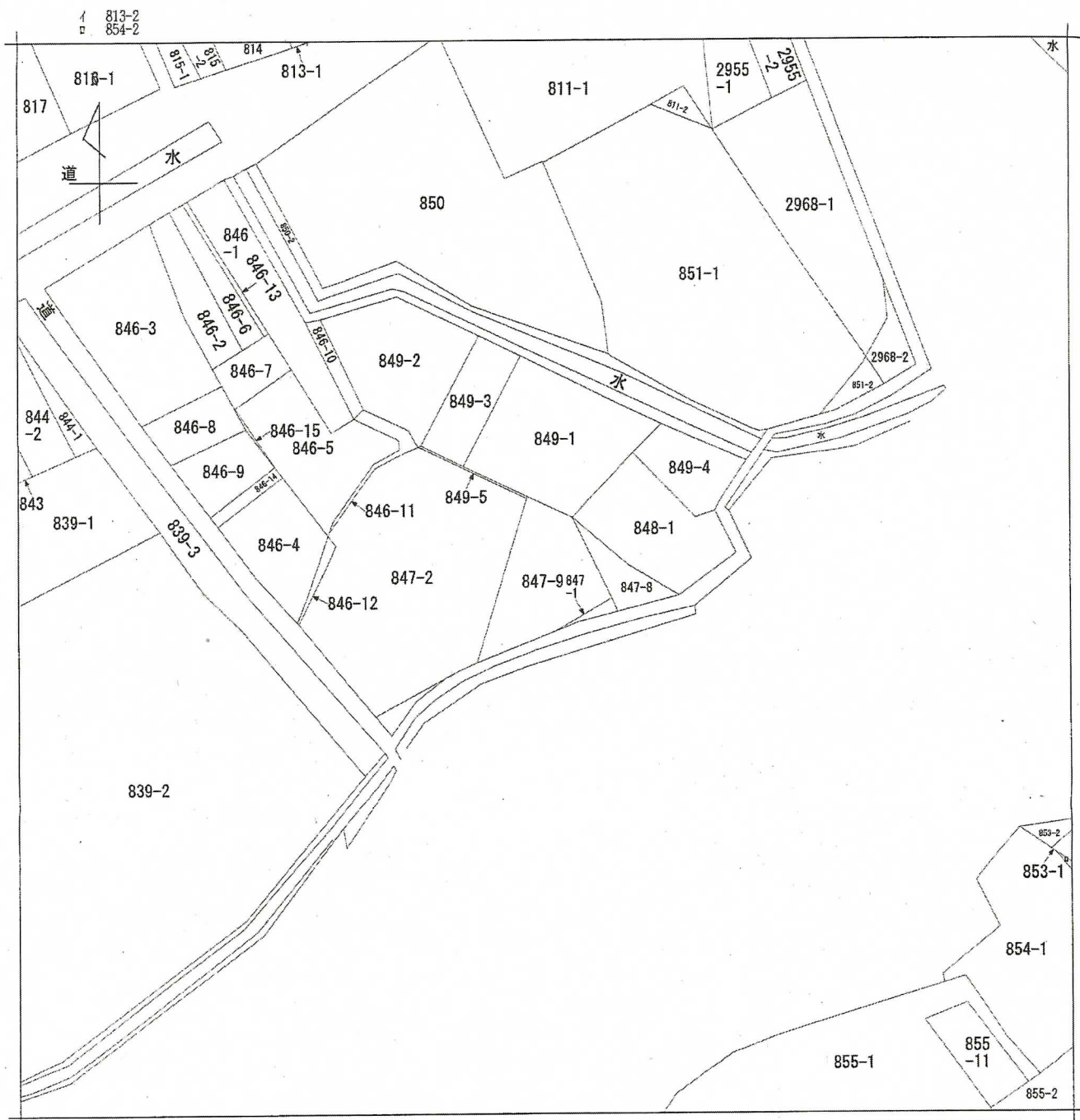
物 件 調 書

令和 2 (2020) 年11月作成

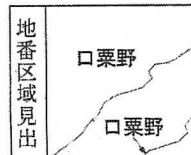
所 在 地		栃木県鹿沼市口栗野字下町847番9		最低売却価格		3,810,000円					
地 積		307.50㎡		地 目		宅地		形 状		三角形	
道路幅員及び 路面状況		南東側幅員約7.5mの舗装市道 路面と概ね等高									
法令等に基づく制限	都市計画区域		市街化区域								
	用 途 地 域		第1種住居地域				特別用途地区		なし		
	建 ぺ い 率		指定：60%				容 積 率		指定：200%		
	高 度 地 区		なし				防 火 地 域		なし		
	日 影 規 制		あり				その他の規制		なし		
私道の負担等			負担の有無		無		負担等の内容				
供給施設 状 況	電 気		有		東京電力エナジーパートナー株式会社 栃木カスタマーセンター				0120-995-111		
	上水道		有		鹿沼市水道部水道業務課				0289-65-3142		
	下水道		無		鹿沼市環境部下水道課				0289-65-3241		
	都市ガス		無		—				—		
交通機関		東武日光線「樫山駅」西方約7.0km、バス停「旧栗野町役場」南東方約70m									
公共機関	栗野コミュニティセンター		1.1km		栗野勤労者体育センター		1.3km				
	市立栗野小学校		240m		市立図書館栗野館		930m				
	市立栗野中学校		1.6km		口栗野駐在所		160m				
	栗野郵便局		至近								
近隣の状況		住宅に混じって店舗・公共施設が点在する									
特記事項		・平成31（2019）年3月まで駐在所敷地として使用していた。 ・一部基礎を含み、敷地は現状有姿のまま引き渡しとなる。 ・上水道の使用については口径20mmが休止扱いのため、開始届等の手続きが必要であり、手続きに要する費用については、購入者の負担となる。 ・対象不動産周辺は令和元年台風19号による浸水被害を受けた。 ・敷地に東京電力パワーグリッド(株)の本柱2本、支線柱1本、支線1本及び東日本電信電話(株)の支線1本があり、これらの取扱いは、購入者が設置者等と協議する必要がある。									

案内図





(注) 地図に準ずる図面は、土地の区画を明確にした不動産登記法所定の地図が備え付けられるまでの間、これに代わるものとして備え付けられている図面で、土地の位置及び形状の概略を記載した図面です。



請求部分	所 在					鹿沼市口栗野字下町					地 番		847番9		
出力縮尺	1/600		精 度 区 分		座標系又は記号		分 類		地図に準ずる図面			種 類		旧土地台帳附属地図	
作成年月日	明治9年					備付年月日(原図)		平成3年11月25日				補 記 事 項			

これは地図に準ずる図面に記録されている内容を証明した書面である。

令和2年9月25日
宇都宮地方法務局

登記官

杉山豊



請求番号: 35-1
(1/1)

公用

表 題 部 (土地の表示)		調製	平成6年2月10日	不動産番号	0609000240614
地図番号	余白	筆界特定	余白		
所 在	上都賀郡栗野町大字口栗野字下町			余白	
	鹿沼市口栗野字下町			平成18年1月1日変更 平成18年1月24日登記	
① 地 番	② 地 目	③ 地 積	m ²	原因及びその日付〔登記の日付〕	
847番9	宅地	307	76	847番1から分筆 〔昭和59年7月25日〕	
余白	余白	余白		昭和63年法務省令第37号附則第2条第2項 の規定により移記 平成6年2月10日	
余白	余白	307	50	③錯誤 〔令和2年9月18日〕	

権 利 部 (甲 区) (所有権に関する事項)			
順位番号	登 記 の 目 的	受付年月日・受付番号	権 利 者 そ の 他 の 事 項
1	所有権移転	昭和59年8月29日 第9076号	原因 昭和59年8月28日売買 所有者 栃 木 県 順位2番の登記を移記
	余白	余白	昭和63年法務省令第37号附則第2条第2項 の規定により移記 平成6年2月10日



これは登記記録に記録されている事項の全部を証明した書面である。ただし、登記記録の乙区に記録されている事項はない。

令和2年9月25日
宇都宮地方法務局

登記官

杉 山 豊

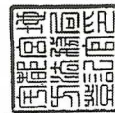


登記年月日：令和2年9月18日

これは図面に記録されている内容を証明した書面である。
令和2年9月25日 宇都宮地方協局

登記官

杉山 豊



土地所在図
地積測量図

地番	847-9
土地の所在	鹿沼市口栗野字下町

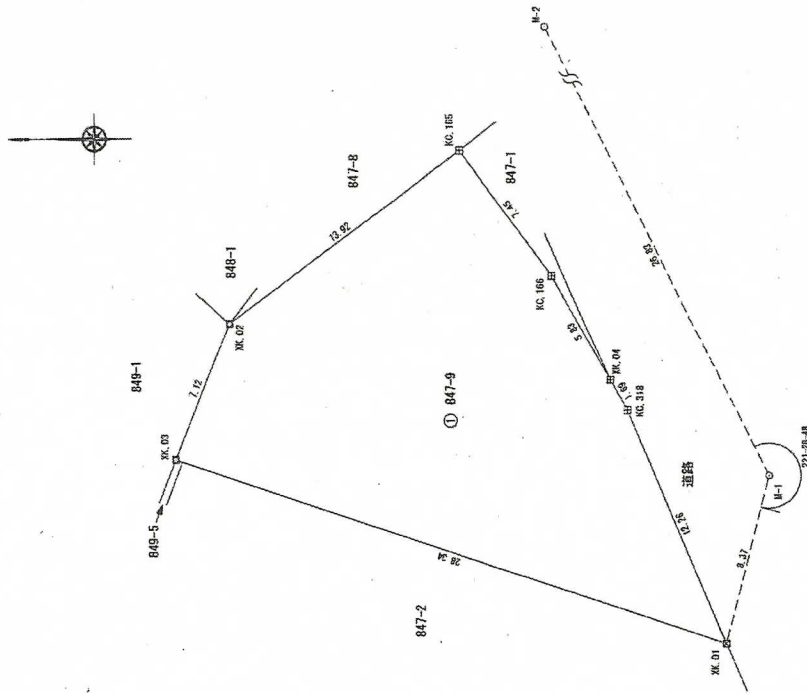
求積表

地番	① 847-9	X_n	Y_n	$Y_{n+1} - Y_n$	$X_n \cdot (Y_{n+1} - Y_n)$	(任意座標)
NO						
KC.01		499.581	497.021	2.265	1131.550055	
KC.31H		504.404	508.301	12.763	6437.795252	
KC.04		505.233	509.784	6.576	3322.412208	
KC.165		508.085	514.877	11.058	5615.402530	
KC.165		512.552	520.842	-2.220	-1137.865440	
KC.02		523.817	512.657	-14.906	-7755.634502	
KC.03		526.451	508.036	-15.636	-8231.587536	
			合計		-615.012423	
			合計面積		307.50 m ²	

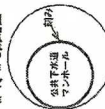
恒久的地物の種類及び座標値

点名	X座標	Y座標	種類
M-1	497.454	505.118	公共下水道マンホール枠刻み
M-2	509.541	529.081	

(任意座標)



M-1、M-2間隔図



境界点	境界線の種類
田	コンクリート杭
図	プラスチック杭
◎	金 属 標
○	計 算 点

(単位：m)

測量年月日 令和2年8月24日

作成者 土地家屋調査士 栃木県鹿沼市上殿町955番地6 佐野敏行
(令和2年9月11日作成)

申請人

栃木県知事 福田 富一

縮尺 1/250

物 件 写 真



南 西 方 向 か ら 対 象 物 件 を 撮 影



北 東 方 向 か ら 対 象 物 件 を 撮 影