

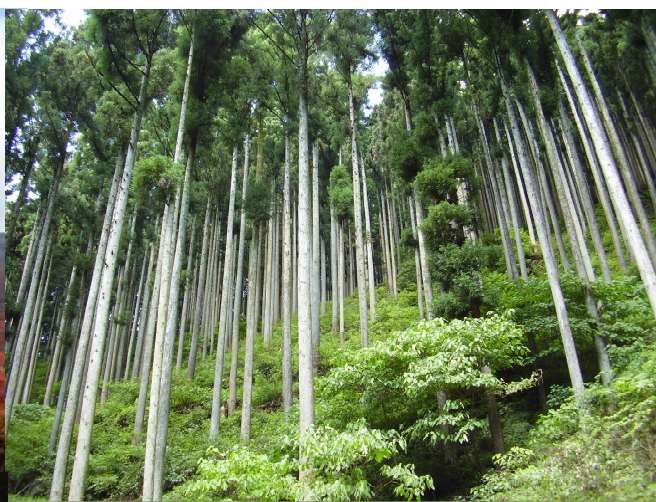
栃木県林業職募集のご案内



私たちとともに **栃木県庁** で

環境立県とちぎの

実現を目指しませんか？



～林業・木材産業の成長産業化と多様で元気な森林づくり～

栃木県庁の**林業職**はこんな仕事をしています

◆ “循環の森”

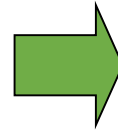
～林業・木材産業の連携によるマーケットを意識した生産体制の整備～



【川上：供給力の強化】



【川中：需要の創造】



【川下：用途・販路拡大】

林業経営が行われている人工林において、森林資源の循環利用を進めるため、林業・木材産業の活性化を図っています。

◆ “環境の森”

～地域の特性や課題に応じた多様で元気な環境の森づくり～

多様で元気なとちぎの森づくり



【豊かな水を育む森林の保全】



【整備された奥山林】



【森を育むひとづくり】

水源涵養などの公益的機能を高度に発揮させるため、地域の特性や課題に応じた多様な森づくりを推進しています。



【災害復旧のための現地調査】



森林路網の整備・山地災害の復旧



【整備された林道】



【山地防災教育】



【平成27年9月豪雨災害による山地崩壊】



【復旧工事後の災害現場】

木材搬出の効率化や山村地域の生活基盤の整備を図るための林道の設計・工事や、台風等により被災した林地の復旧工事や山地災害を未然に防止する工事を計画・発注等を行っています。

◆“恵みの森”

～需要対応力の高い
特用林産物の生産振興と販売促進～



【おいしいきのこ届け隊】



【きのこ品評会】



【とちぎのきのこ大使によるPR】

震災からの復興に加え、しいたけをはじめとする特用林産物等の「もりの恵み」の生産振興と販売促進を図っています。

◆自然共生社会の構築

～豊かで誇れる自然を次代に引き継ぐ社会づくり～

自然環境の保全・利活用や良質な景観の保全と創造



【英国大使館別荘記念公園】



【小田代原遊歩道】



【那須高原線歩道】



【イタリア大使館別荘記念公園】

英国大使館別荘記念公園等の整備や自然公園施設の再整備などにより国内外からの誘客の促進を図っています。

多様な生物の保全と野生鳥獣の適正な管理の推進



【ミヤコタナゴ放流】



【シモツケコウホネ（日光市）】



【剥皮防止ネット巻き】



【シカ個体数調整モリタリング】

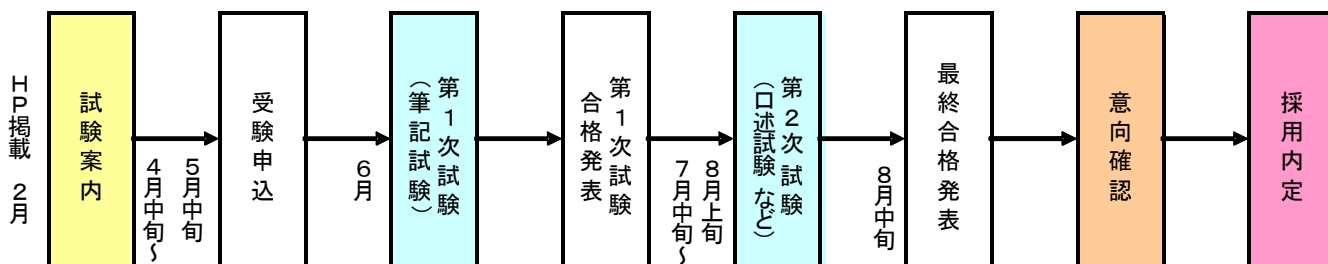
ミヤコタナゴやシモツケコウホネなど希少な動植物の保全や、野生鳥獣の適正な管理を行っています。

栃木県庁であなたの力を活かしませんか！



様々なイベントで木の良さや森林の大切さをPRしています！

採用内定までの流れ（大学卒業程度採用試験の場合）



☆ 受験申込の前に ☆

インターンシップ・現場見学会

夏季に 大学3年生等を対象に 職場体験を実施しています。
(詳細は下記にお問い合わせください。)



各種説明会

オンラインセミナーや各大学でのガイダンスを実施しています。
詳細は 栃木県ホームページで「採用説明会」と検索してください。

【お問い合わせ】

栃木県 環境森林部 環境森林政策課

〒320-8501 栃木県宇都宮市塙田1-1-20

TEL 028-623-3267

FAX 028-623-3259

E-mail kankyo-shinrin@pref.tochigi.lg.jp

ホームページアドレス [http:// www.pref.tochigi.lg.jp/](http://www.pref.tochigi.lg.jp/)

