



秋山川の激甚災害対策特別緊急事業等の情報については、QRコード
栃木県安足土木事務所のホームページに掲載しています。

URL: http://www.pref.tochigi.lg.jp/h59/20200630_saigait.html



配布町会 佐野地区(・大蔵町・朝日町・大町・大橋町市街部・大橋町東部・大橋町西部・天明町・金井上町・天神町)
植野地区(・寺中町・植下町・大古屋町・庚申塚町・田島町・赤坂町)

地域の皆さまへ

山菊・朝日・篠崎特定建設工事共同企業体 下部工設置
川田建設株式会社 上部工設置

日頃より「秋山川激甚災害対策特別緊急事業」にご協力頂きありがとうございます。
山菊・朝日・篠崎特定建設工事共同企業体及び川田建設株式会社では、中橋設置工事を施工しております。
近隣の方々には、騒音・振動・交通規制等大変ご不便、ご迷惑をお掛けしますが、ご理解賜りますようお願い致します。



撮影日: R4. 7月15日

中橋下部工設置工事その5 (激甚対策)



撮影日: R4. 7月18日

中橋上部工設置工事その6 (激甚対策)



下部工事 小堀和之



上部工事 武山正美

本誌「秋山川工事だより」については、佐野ケーブルテレビの「さのニュース」でも取り上げられ、シリーズで放映されています。
過去の放映内容については、安足土木事務所のホームページや動画投稿サイト(YouTube)の『栃木県県土ちゃんねる』にてご覧いただくこともできます。



県土ちゃんねる
QRコード

発行者: 一級河川秋山川激甚災害対策特別緊急事業安全協議会

施工業者名:
護岸工事秋山川その1 (安全川補) 篠崎建設(株)
堰下部工設置工事秋山川その3 (激甚対策) (株)東日本土木
取水樋門設置工事秋山川その3 1 (激甚対策) (株)東日本土木
堰上部工設置工事秋山川その4 (激甚対策) 日東河川工業(株)
護岸工事秋山川その3 3 (激甚対策) (株)落合土木
中橋下部工設置工事その5 (激甚対策) 山菊・朝日・篠崎特定JV
中橋上部工設置工事その6 (激甚対策) 川田建設(株)
仮橋設置工事前橋水戸線その1 (補助街路) 篠崎建設(株)
護岸工事秋山川その4 (災害関連) 朝日建設(株)
護岸工事秋山川その4 1 (激甚対策) 山菊開発(株)
排水樋門改築工事秋山川その3 4 (激甚対策) 篠崎建設(株)

発注者: 栃木県安足土木事務所 整備部災害チーム

安足土木事務所からのお知らせ① ~中橋周辺の交通規制について~

令和元年東日本台風(台風第19号)の出水により、被災した市道佐野53号線中橋の本格的な復旧工事に伴い、**4月1日から全面通行止め**(歩行者・自転車を含む)の交通規制を行っています。
工事の進捗に合わせ、**規制区間の変更**を予定しています。
近隣住民の方々には、ご理解とご協力の程、よろしくお願いたします。



写真① 市道87号線

交通規制の変更により通行できない方が生じないよう**一方通行の規制を解除**しました。
すれ違いができるよう車道幅を広げる区画線工事を実施しています。



写真② 市道53号線

中橋の桁の施工や大型クレーンによる桁架設の際に、通行を規制する必要があります。



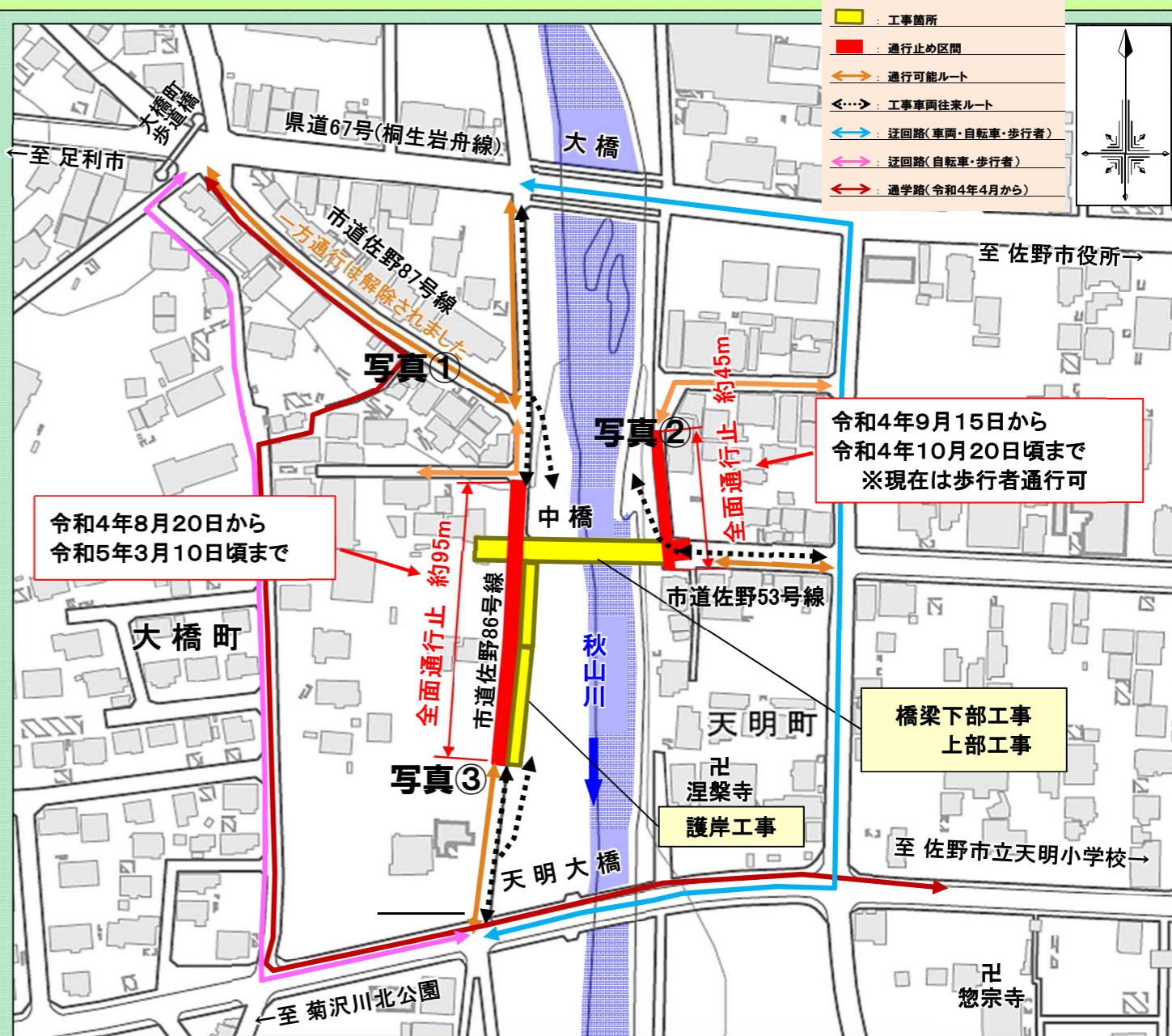
写真③ 市道86号線

堤防の位置を変更(引堤)し、護岸を施工する際に、通行を規制する必要があります。

通行止めの期間は、工事進捗により変更が生じる場合があります。

規制区間については、工事内容に合わせ変更していく予定ですので、その都度お知らせいたします。

ご不便お掛けしますが、何卒よろしくお願いたします。



令和4年8月20日から
令和5年3月10日頃まで

約45m
約95m

令和4年9月15日から
令和4年10月20日頃まで
※現在は歩行者通行可

橋梁下部工事
上部工事

護岸工事

【利根川水系秋山川】 河川激甚災害対策特別緊急事業・災害関連事業

令和4年8・9月号(2/2)

安足土木事務所からのお知らせ② ～上川原東公園周辺(大橋町地内)の交通規制について～

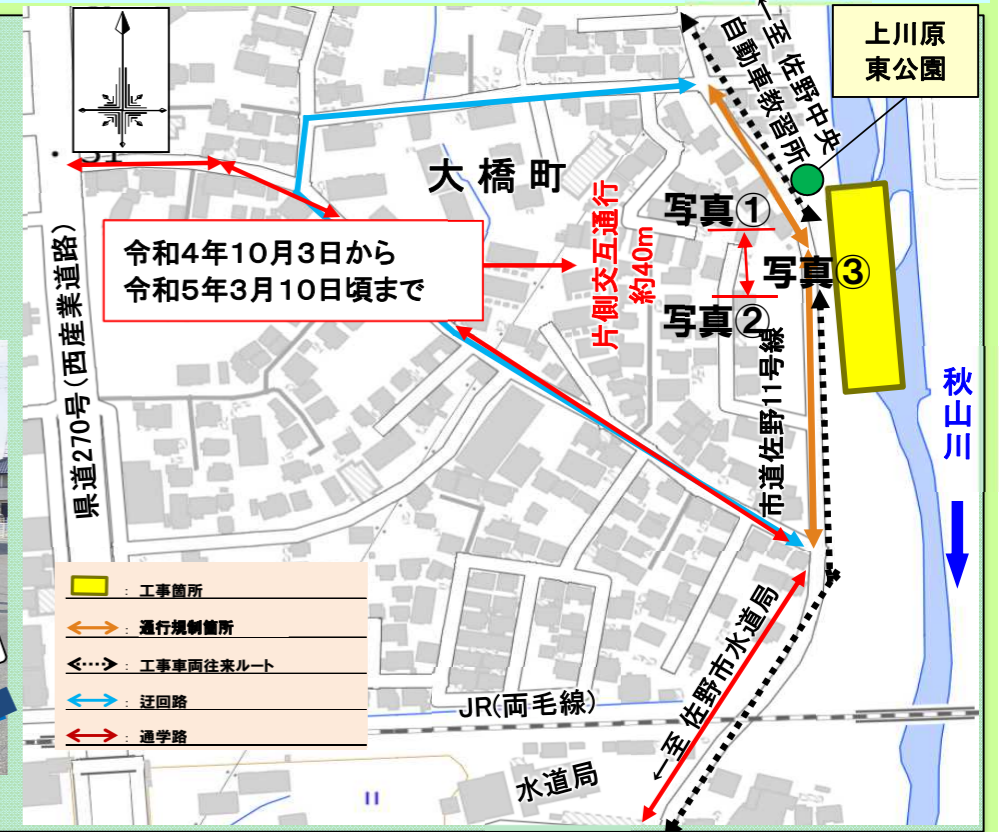
排水樋門設置工事その34(受注者:篠崎建設)を行うため10月3日から片側交互通行(歩行者・自転車を含む)の交通規制を行います。近隣住民の方々には、ご理解とご協力の程、よろしくお願いいたします。



写真① 市道11号線(県道67号方面)

写真② 市道11号線(県道237号方面)

写真③ 片側交互通行時規制



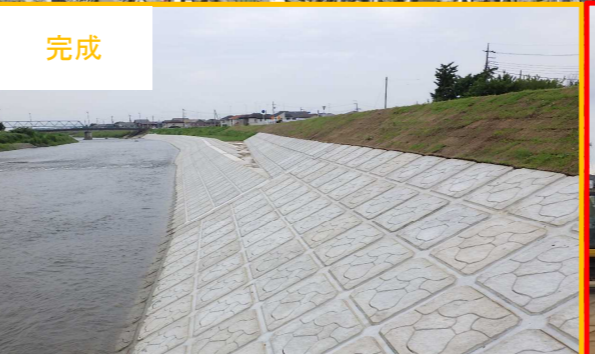
工事進捗状況 (R4.8月時点)



堰下部設置工事その3 (株)東日本土木 工事完成



取水樋管設置工事その31 (株)東日本土木 工事完成



護岸工事その33 (株)落合土木 工事完成



中橋下部工設置工事その5 山菊・朝日・篠崎特定JV 中橋右岸側の橋台の生コンクリートを打設しました。



中橋上部工設置工事その6 川田建設(株) 中橋上部構造の工場製作をしています。