

回覧 秋山川工事だより



秋山川の激甚災害対策特別緊急事業等の情報については、
栃木県安足土木事務所のホームページに掲載しています。

URL: http://www.pref.tochigi.lg.jp/h59/20200630_saigait.html



令和4年11月号(1/2)

配布町会 佐野地区(・大蔵町・朝日町・大町・大橋町市街部・大橋町東部・大橋町西部・天明町・金井上町・天神町)
植野地区(・寺中町・植下町・大古屋町・庚申塚町・田島町・赤坂町)

地域の皆様へ 篠崎建設株式会社 排水樋門改築工事 秋山川その34(激甚対策)

日頃より「秋山川激甚災害対策特別緊急事業」にご協力頂きありがとうございます。
私どもの今回の工事内容は、既設樋門の改修工事で、現在は護岸工事を先行して実施
しています。工事場所としましては、大橋町の両毛線鉄橋上流右岸となります。
篠崎建設(株)では、現在までに、当該事業の中で9箇所の護岸工事等に携わせて頂いています。
引き続き、工事近隣の方々には、騒音・振動等大変ご不便、ご迷惑をお掛けしますが何卒ご理解賜りますようお願い致します。



現場代理人 室岡 大介



撮影日:R4.10

現在の弊社施工
排水樋門改築工事 秋山川その34(激甚対策)



撮影日:R4.3

排水樋門改築工事 秋山川その3(災害関連)



撮影日:R4.6

護岸工事 秋山川その32(激甚対策)

発行者：
一級河川秋山川激甚災害対策特別緊急事業安全協議会

- 施工業者名：
- | | |
|-----------------------|--------------|
| 堰上部工設置工事秋山川その4(激甚対策) | 日東河川工業(株) |
| 中橋下部工設置工事その5(激甚対策) | 山菊・朝日・篠崎特定JV |
| 中橋上部工設置工事その6(激甚対策) | 川田建設(株) |
| 護岸工事秋山川その4(災害関連) | 朝日建設(株) |
| 排水樋管改築工事秋山川その34(激甚対策) | 篠崎建設(株) |
| 護岸工事秋山川その1(安全川補) | 篠崎建設(株) |
| 護岸工事秋山川その41(激甚対策) | 山菊開発(株) |
| 護岸工事秋山川その42(激甚対策) | (株)落合土木 |
| 護岸工事秋山川その43(激甚対策) | (株)下野土木 |
| 護岸工事秋山川その44(激甚対策) | (株)東日本土木 |
| 護岸工事秋山川その45(激甚対策) | (株)下野土木 |
| 護岸工事秋山川その46(激甚対策) | 須永鉄工建設(株) |
| 護岸工事秋山川その47(激甚対策) | 朝日建設(株) |
| 仮橋設置工事前橋水戸線その1(補助街路) | 篠崎建設(株) |

赤字が新たに受注した施工業者です。工事箇所は裏面参照。

発注者：栃木県安足土木事務所 整備部 災害チーム
連絡先：0284-42-5589

安足土木事務所からのお知らせ ~ 樋門(ひもん)ってなんだろう ~

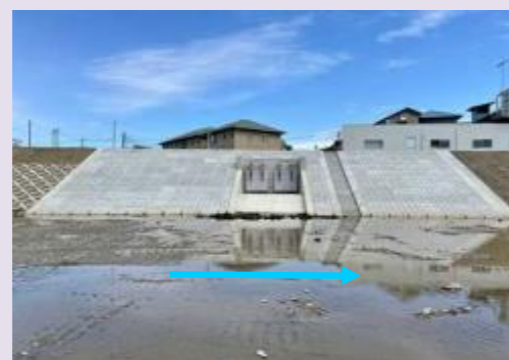
「排水樋門」とは、居住地側の雨水や水田の水などを、河川に排水するため、堤防に設置される施設の事を言います。



今回の河川改修事業により改築を必要とする排水樋門では、河川側に逆流防止用のゲートを設置し、河川の水位が上昇し、住宅地側に河川の水が逆流してくること(通称:バックウォーター現象)を防止する対策も講じています。
また、排水樋門のほかに、農業用水などを取水するための「取水樋門」についても改築しています。
なお、今回改築する排水樋門のゲートには、バランスウエイト型のフラップゲートを採用しており、門の開閉が自動であるため、従来のゲートより効果的な排水管理ができるものとしています。



統合堰周辺の取水樋門

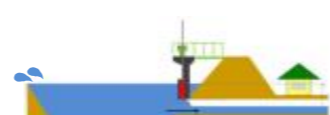


大橋上流の排水樋門

【樋門の役割】



平常時には樋門は開いていて支川の水は本川へ流れます。



大雨などで本川の水位が上がり、支川の水位より高くなると、開いている樋門を通じて本川と同じ水位まで上がろうとする水が支川を逆流して流れ込み、支川の水位が上がっていきます。



本川からの逆流を防ぐため、樋門を閉じます。支川に流れ込む水があれば支川の水位は上がりますが、本川の水位が支川より高い間は、逆流によりかえって支川の水位が上がってしまいますので開けることができません。

ゲートが閉まることで逆流防止になります。

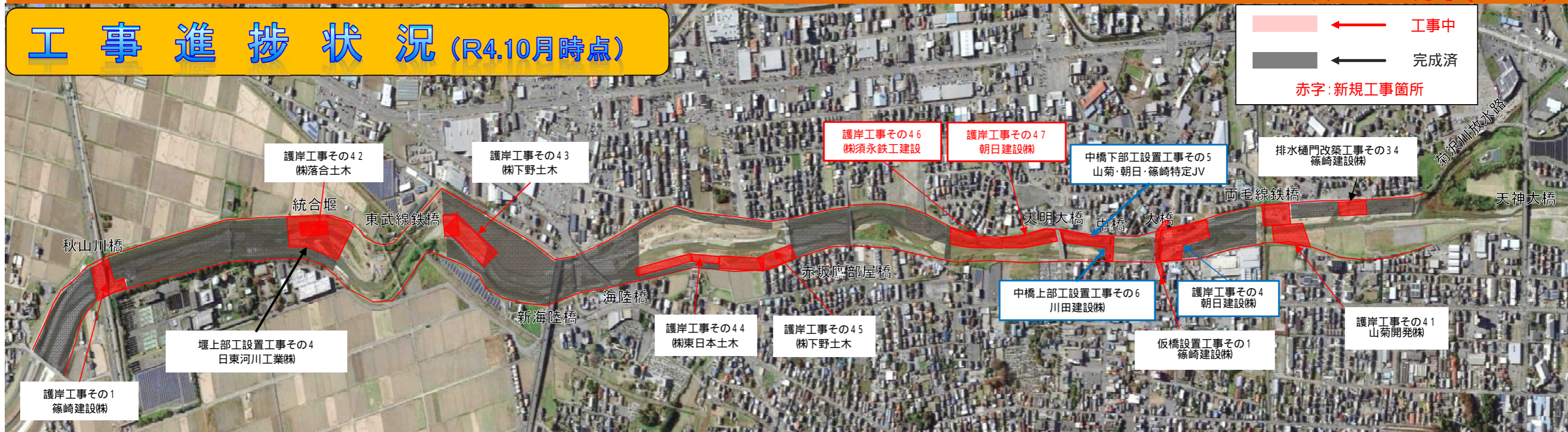
バランスウエイト型のフラップゲートは、ゲートの上部に重りが付いていて、従来型のフラップゲートより効果的な排水管理が可能になっているんだね!

防災窓口

栃木県	佐野市	気象庁	国土交通省
リアルタイム雨量 河川水位観測情報	ハザードマップ	防災情報	川の防災情報



工事進捗状況(R4.10月時点)



護岸工事その42(株)落合土木
東武線より下流右岸の護岸工事をしています。

護岸工事その45 (株)下野土木
赤坂鷹部屋橋より下流左岸の護岸工事をしています。

中橋下部工設置工事その5 山菊・朝日・篠崎特定JV
引堤箇所の既設舗装版撤去を行っています。

中橋上部工設置工事その6 川田建設(株)
橋桁を施工するための足場を設置しています。

護岸工事その4 朝日建設(株)
引き堤に伴い、既設護岸の撤去を行っています。

事業スケジュール

本スケジュールは、工事等の進捗により変更となる場合があります。

R4.11.1時点

内容	R1	R2	R3	R4		R5	R6
				4-6月	7-9月	10-12月	1-3月
測量設計	●	●					
用地補償		●	●				
工事	●	●	●				
その他の工事		●	●	●	●	●	●

構造物設計、用地調査、掘削・築堤・護岸、堰改築、中橋架替、大橋架替設置、大橋架替

