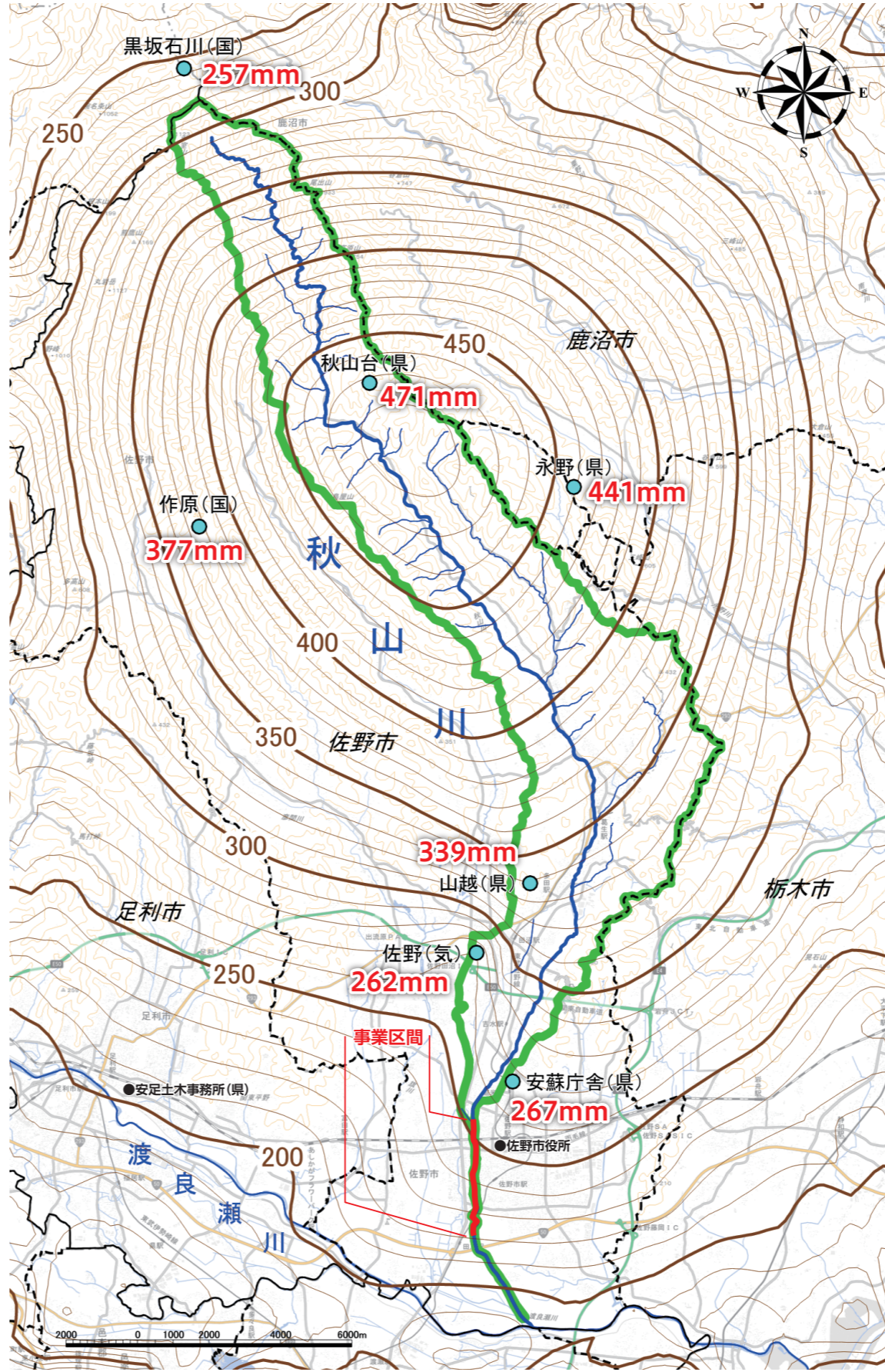
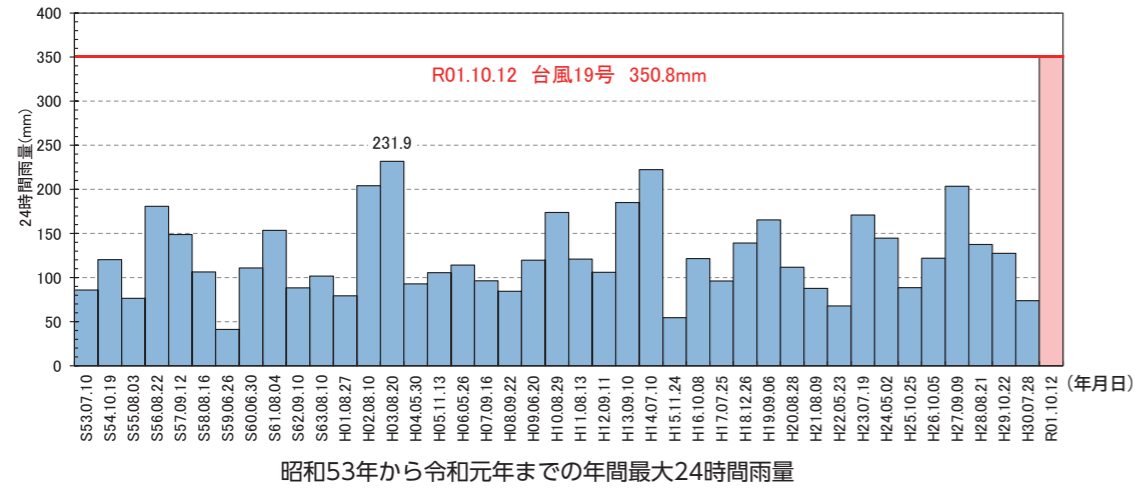
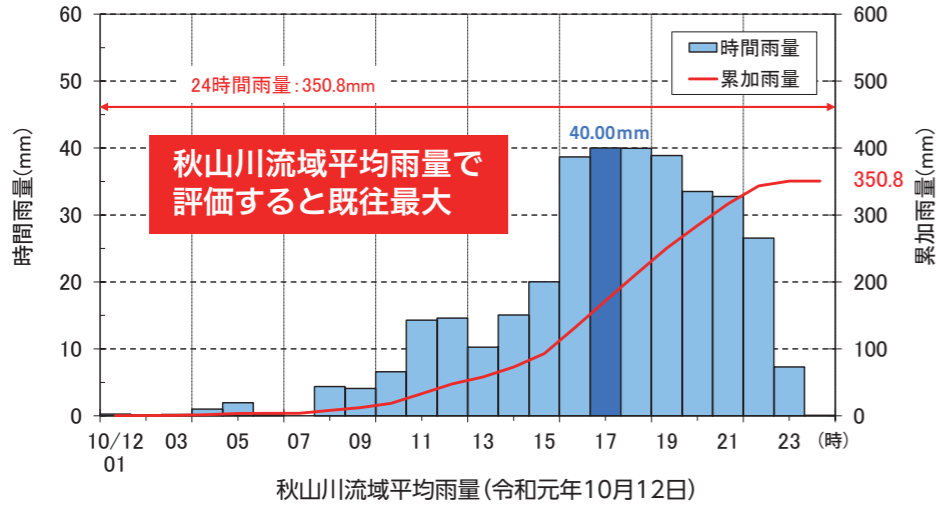


# 令和元年東日本台風（台風第19号）による降雨状況

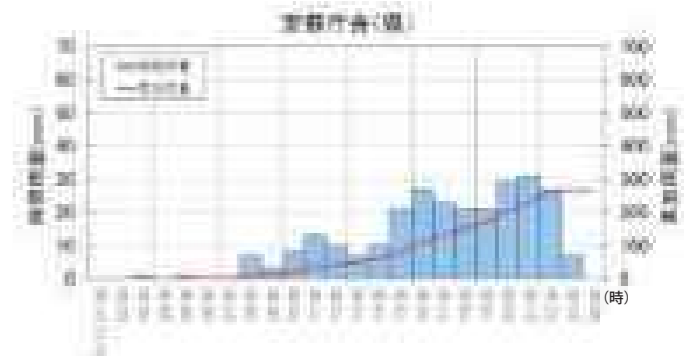
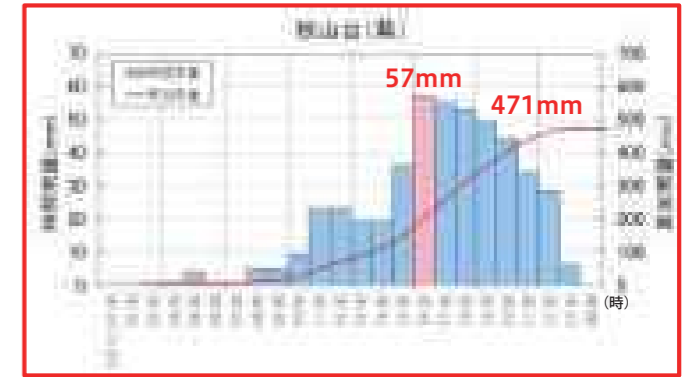
## ■降雨状況

令和元年東日本台風(台風第19号)に伴う豪雨により、栃木県全域に大雨特別警報(土砂災害、浸水害)が発令されるなど記録的な大雨となりました。

秋山川流域においては、上流に位置する秋山台観測所で時間最大57mm、24時間雨量471mmに達し、流域全体の平均雨量としても、昭和53年以降の統計期間の中では最大となる雨量を記録しました。



秋山川流域近傍の観測所雨量(令和元年10月12日)



## ■大橋

出水時(令和元年10月13日8時30分)



## ■平常時



■河川名: 一級河川利根川水系秋山川

■市町村名: 栃木県佐野市

■流域面積: 108.6km<sup>2</sup>

■県管理区間河川延長: 37.65km

■河床勾配: 1/300~1/900程度

### ■流域の概要

秋山川は栃木県佐野市秋山町の氷室山に源を発し、途中、仙波川、小曾戸川を合わせ、佐野市街に入り、隣接する菊沢川から放水路を通じて水を受け、渡良瀬川に合流する流路延長44.0km、流域面積110.8km<sup>2</sup>の河川です。

### 【位置図】

