

# 安足土木事務所 保全事業 ～令和5年度に完了した事業～

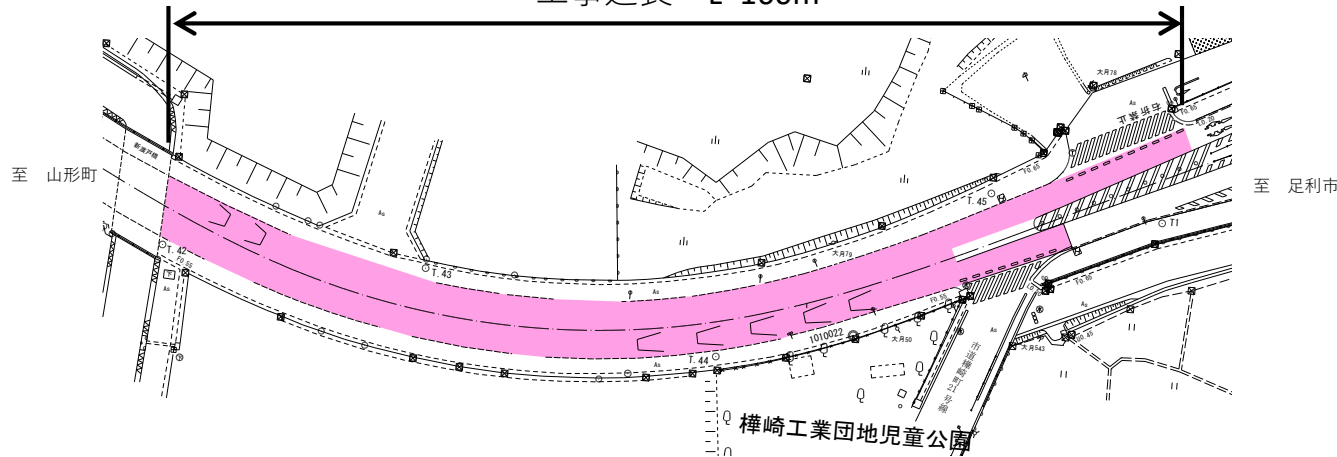




# 1 舗装修繕について 293号 足利市榑崎町

## 平面図

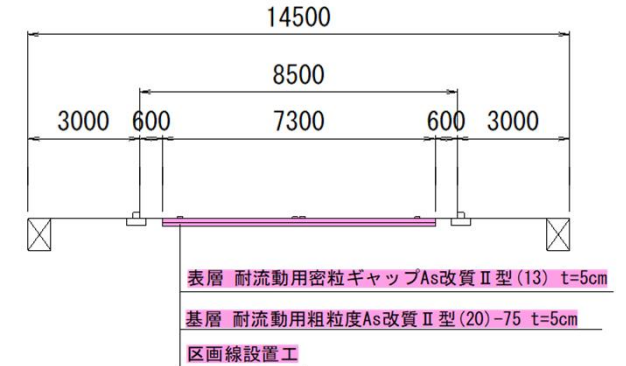
工事延長 L=160m



## 【実施内容】

・アスファルト舗装修繕工 A=1,080m<sup>2</sup>

## 標準横断図



## 施工前



## 施工後

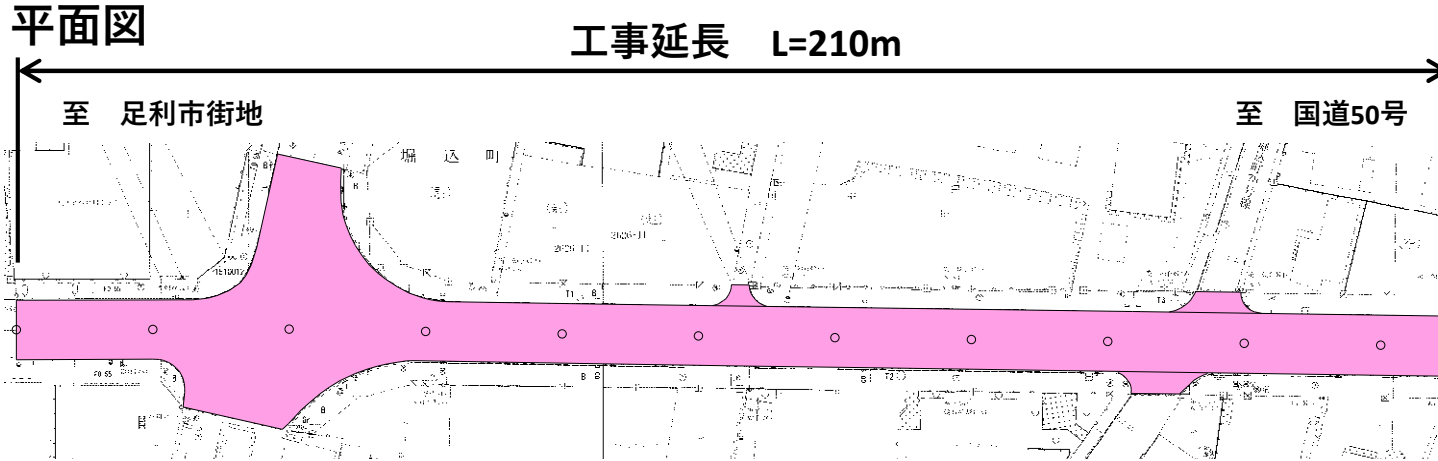


## 〈事業効果〉

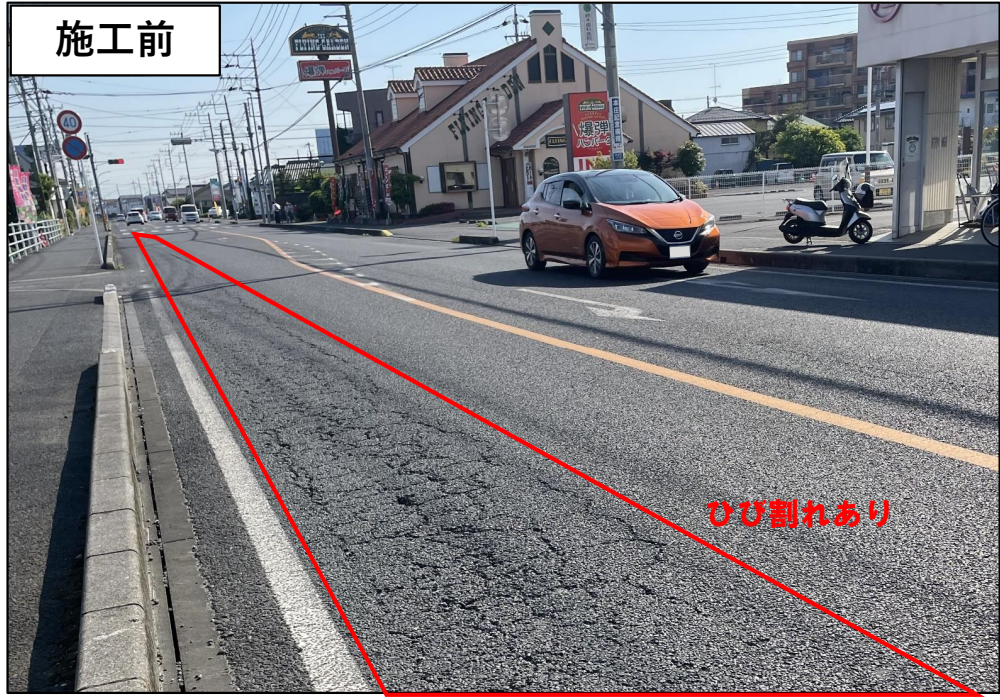
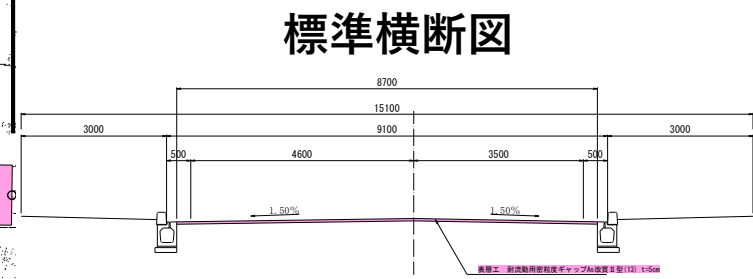
傷んだ舗装の修繕により、舗装寿命を10年延命させ、維持管理コストを縮減できた。



# 2 舗装修繕について 足利千代田線 足利市堀込町



【実施内容】  
・アスファルト舗装修繕工 A=2,360m<sup>2</sup>

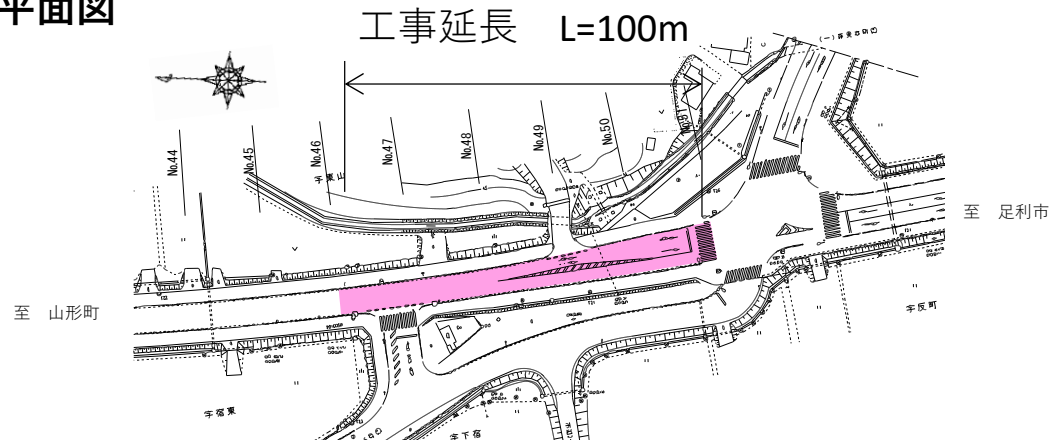


〈事業効果〉  
傷んだ舗装の修繕により、舗装寿命を10年延命させ、維持管理コストを縮減できた。



# 3 舗装修繕について 山形寺岡線 佐野市赤見町

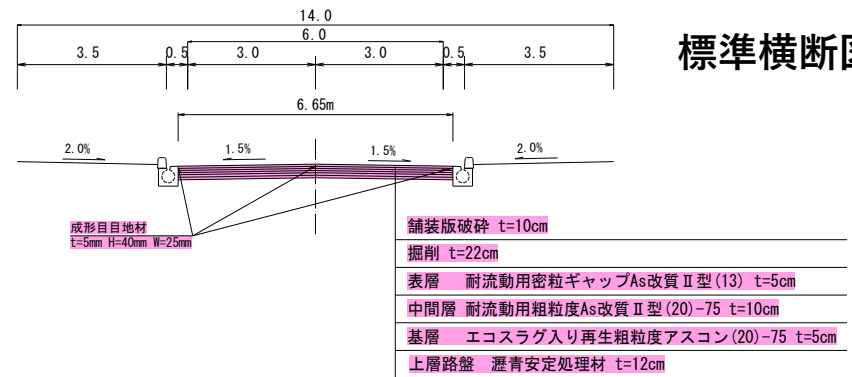
平面図



【実施内容】

・アスファルト舗装修繕工 A=780m<sup>2</sup>

標準横断面図



施工前



施工後



〈事業効果〉

傷んだ舗装の修繕により、舗装寿命を20年延命させ、維持管理コストを縮減できた。

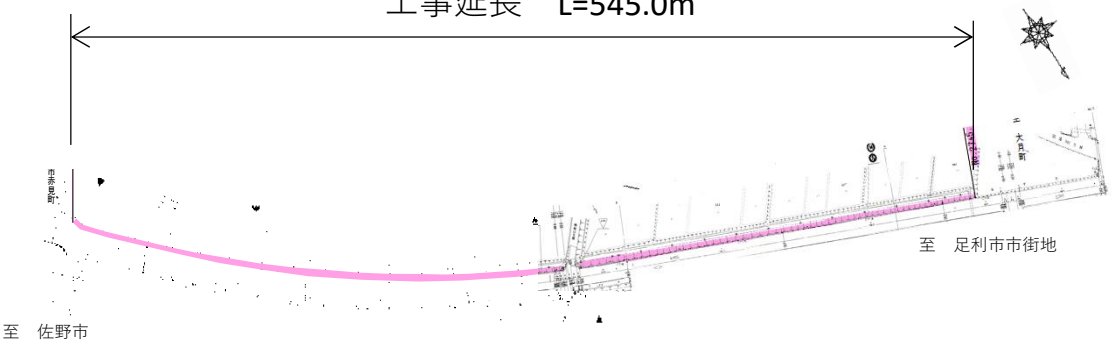


# 4 防草対策について 293号

# 足利市樺崎町

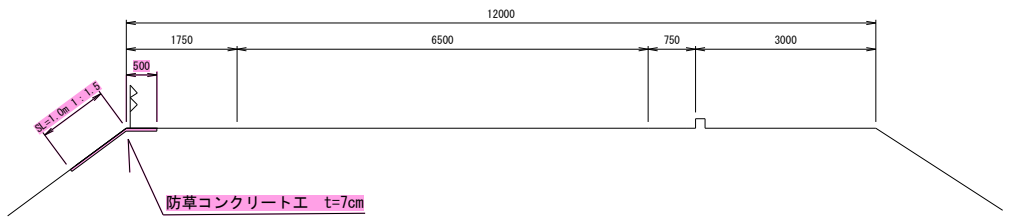
平面図

工事延長 L=545.0m



【実施内容】  
・防草コンクリート工 L=545m

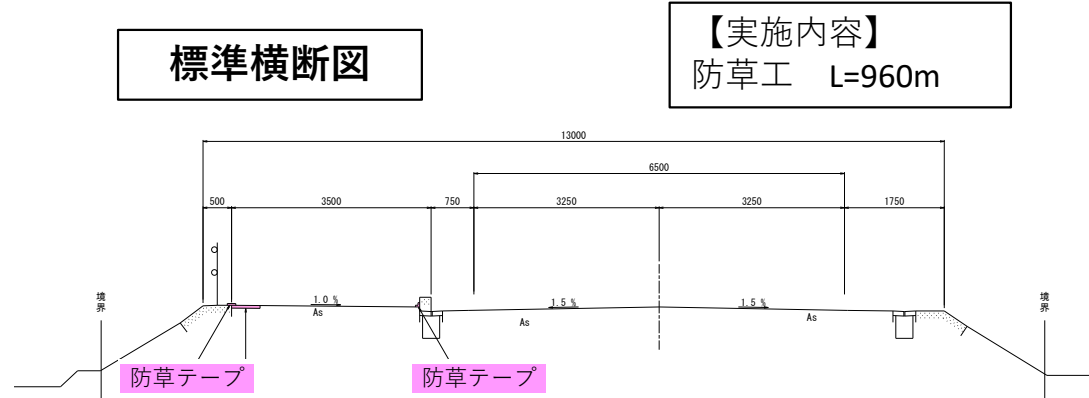
標準横断図 S=1:100



〈事業効果〉  
防草コンクリートの施工により雑草の繁茂が抑制され、歩行者・自転車の安全が確保できた。



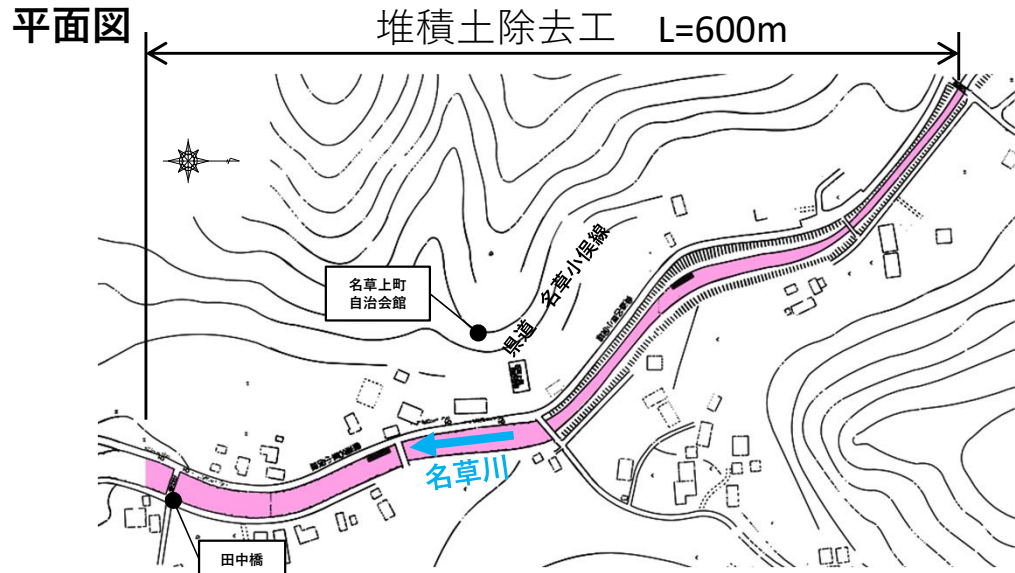
# 5 防草対策について 佐野太田線 佐野市村上町



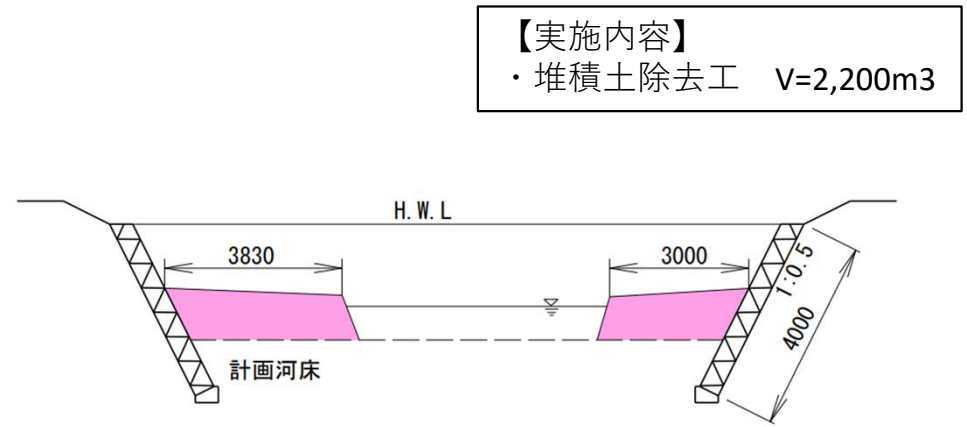
**〈事業効果〉**  
防草テープの施工により、雑草の繁茂が抑制され歩行者・自転車の安全が確保できた。



# 6 堆積土除去について 名草川 足利市名草上町



標準横断面図



【実施内容】  
・堆積土除去工 V=2,200m<sup>3</sup>



堆積土除去工を実施

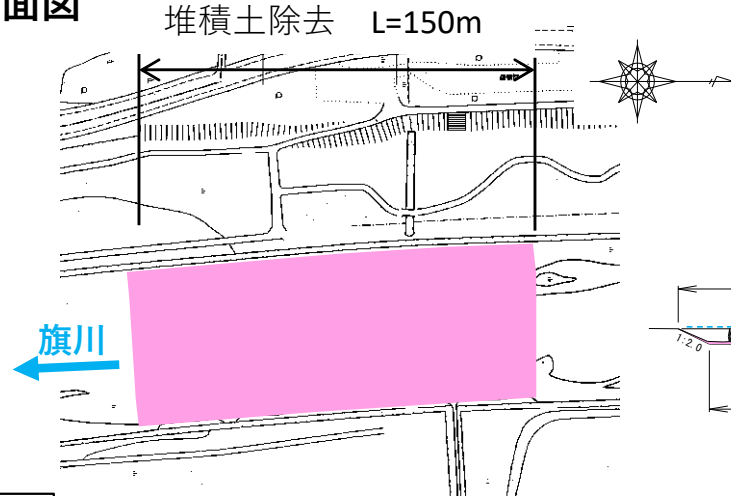
## 〈事業効果〉

堆積土の除去により、流下能力が約1.2倍に向上し、浸水被害のリスクを軽減できた。



# 7 堆積土除去について 旗川 佐野市石塚町

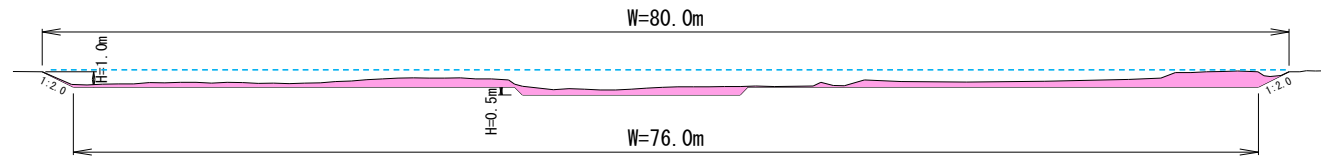
平面図



【実施内容】

・堆積土除去工 V=4,600m<sup>3</sup>

標準横断面図



施工前



施工後

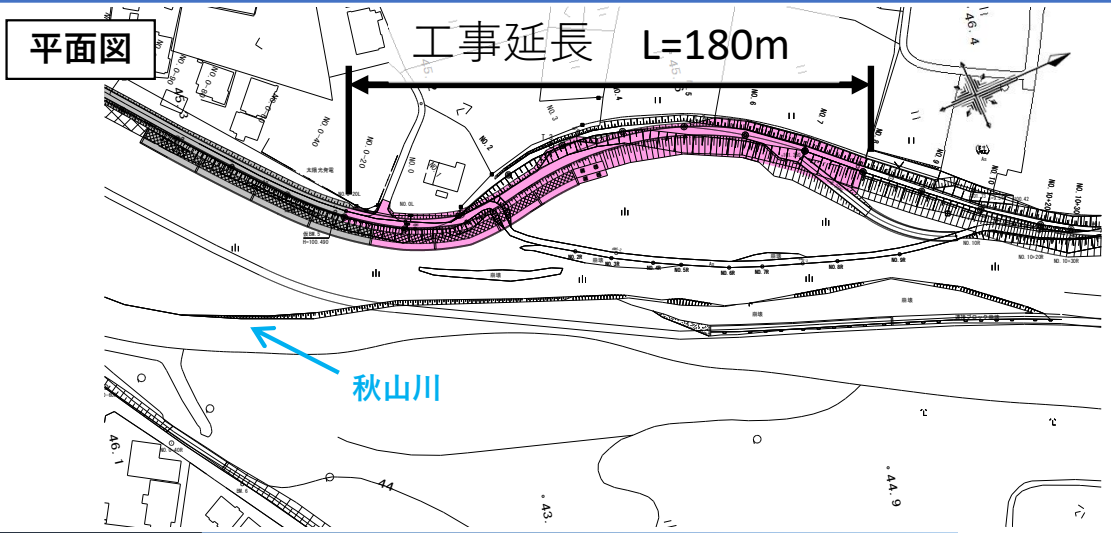


〈事業効果〉

堆積土の除去により、流下能力が約1.6倍に向上し、浸水被害のリスクを軽減できた。

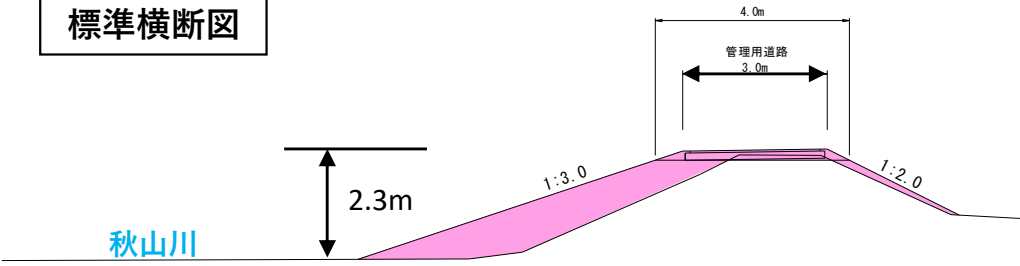


# 8 堤防強化事業について 秋山川 佐野市吉水町



【実施内容】  
・築堤盛土 V=1,100m<sup>3</sup>

標準横断面図

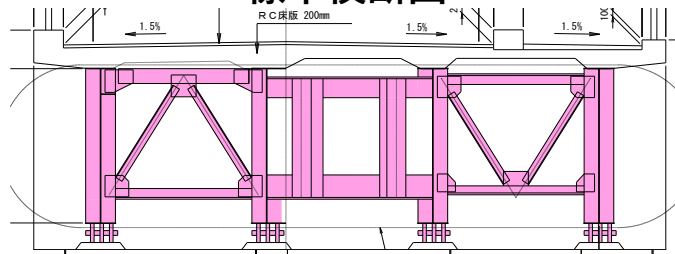


〈事業効果〉  
築堤盛土の実施により、越水被害のリスクを軽減できた。



# 9 橋梁塗装について 佐野太田線 足利市川崎橋

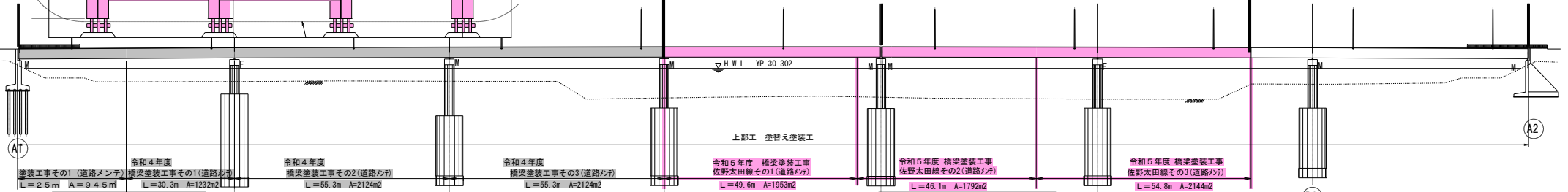
標準横断図



【実施内容】  
・塗替塗装工 L=150m

側面図

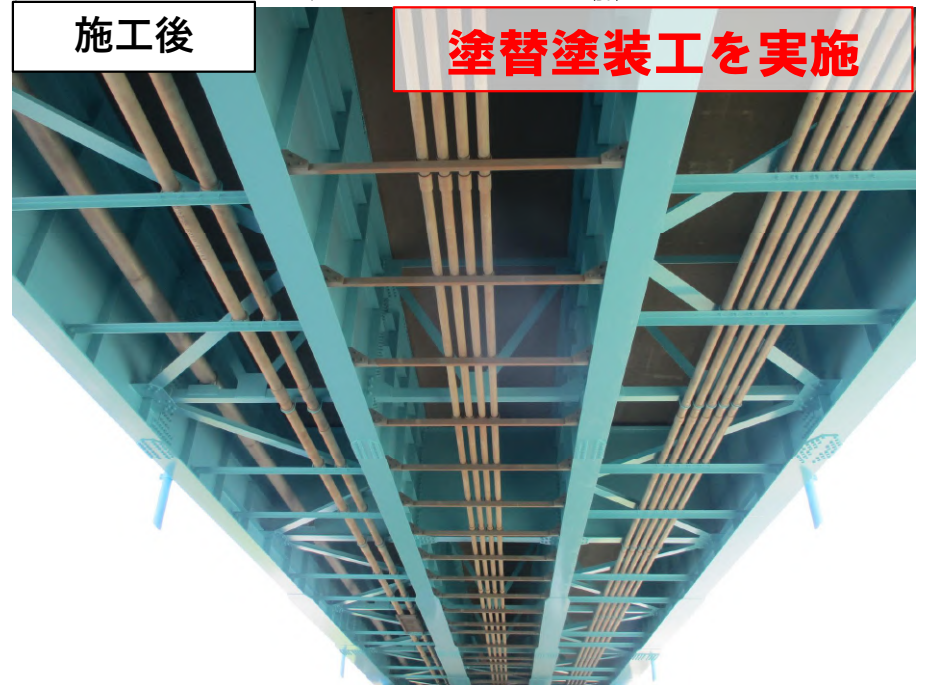
橋梁塗装工事 L=150m



施工前



施工後



塗替塗装工を実施

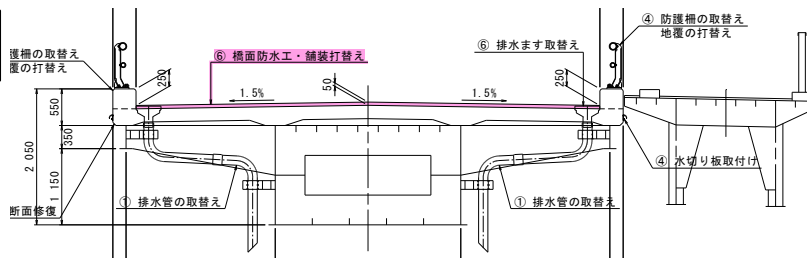
## 〈事業効果〉

塗装面が劣化した橋梁の塗替えにより、橋梁の寿命を延命できた。



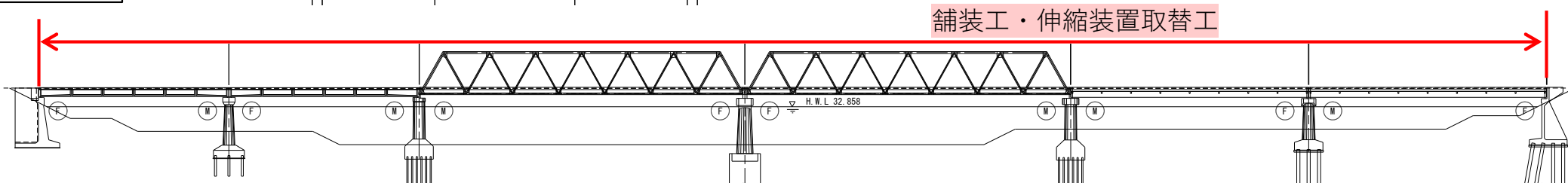
# 10 橋梁補修について 足利館林線 足利市福猿橋

標準横断図



- 【実施内容】
- ・ 橋梁舗装修繕工 L=300m
  - ・ 伸縮装置取替工 4箇所

側面図



施工前



施工後

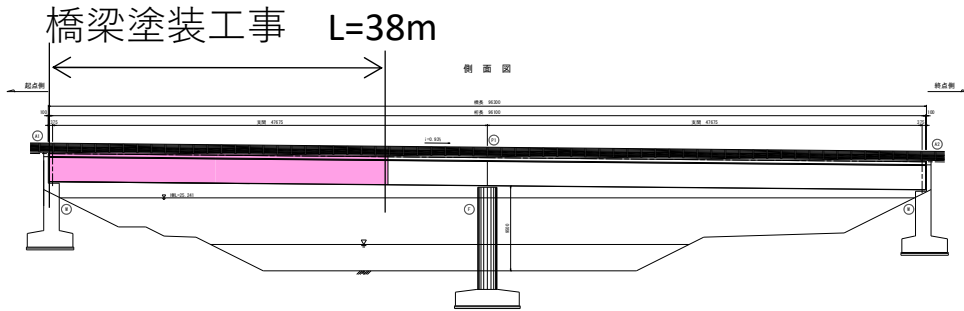


## 〈事業効果〉

傷んだ舗装の修繕と伸縮装置の交換により、良好な走行環境を確保できた。

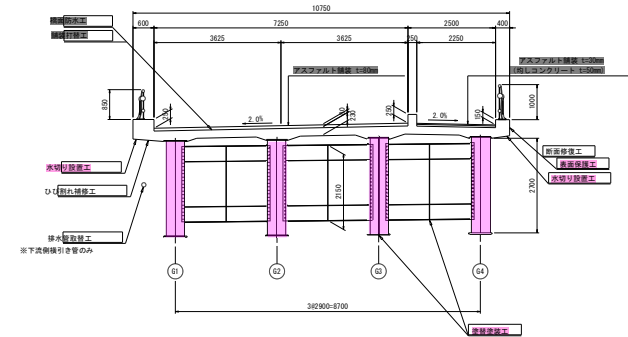


側面図



【実施内容】  
 ・塗替塗装工 L=38m

標準横断図



〈事業効果〉  
 塗装面が劣化した橋梁の塗替えにより、橋梁の寿命を延命できた。

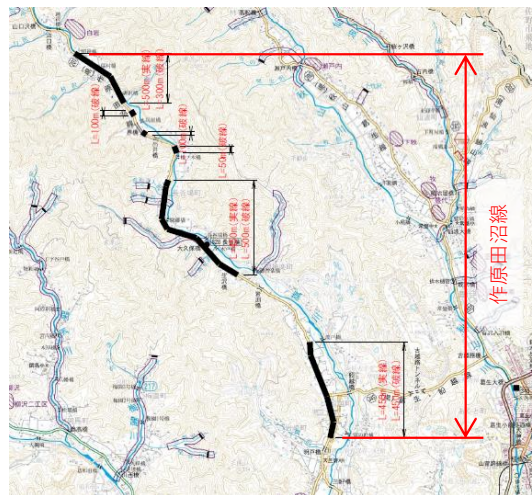
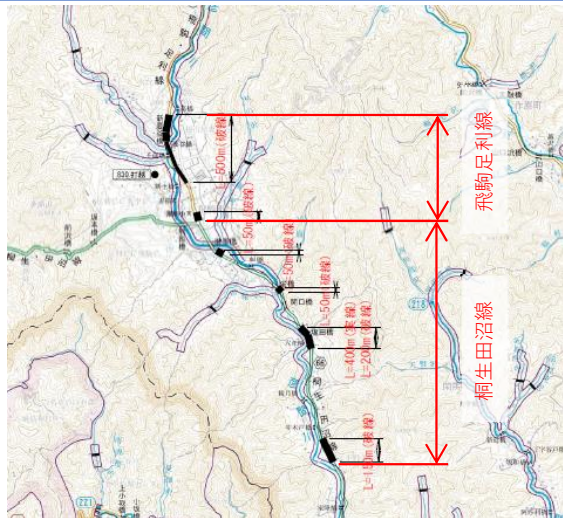






# 13 交通安全について 桐生田沼線外 佐野市飛駒町外

平面図



【実施内容】

- ・区画線工（白ライン） L=3,200m

施工前



施工後



**区画線工を実施**

〈事業効果〉

区画線（白ライン）の施工により、道路の安全性や円滑な交通を確保できた。