

# 安足土木事務所 整備事業 ～令和4年度までに完了した事業～

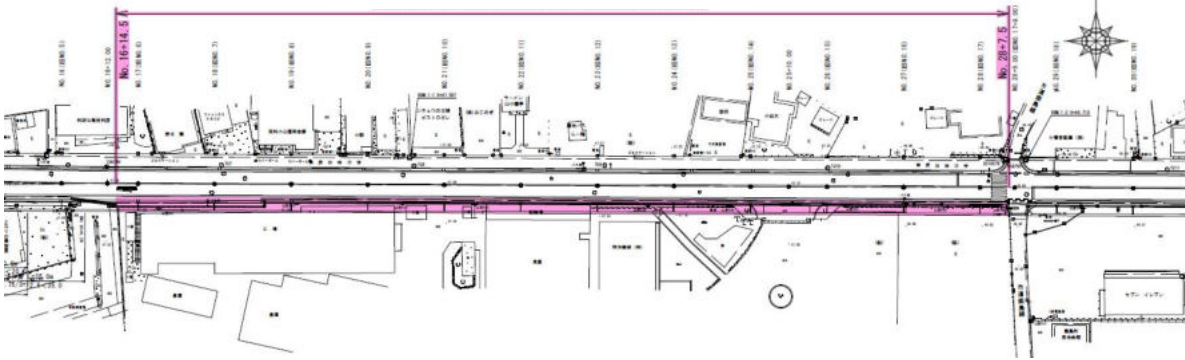




# 1 歩道整備事業について 桐生岩舟線 足利市五十部町<sup>よべ</sup>

平面図

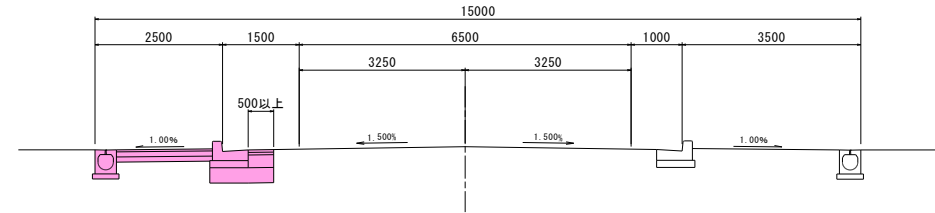
工事延長 L=230m



【実施内容】

歩道・自転車通行帯整備 L=230m

標準横断面図



施工前



施工後

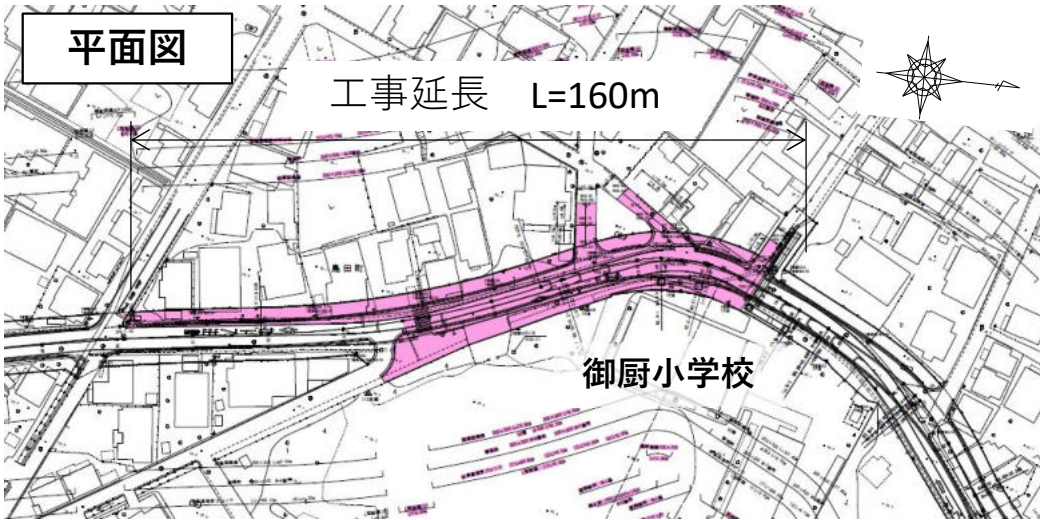


## 〈事業効果〉

歩道及び自転車通行帯の設置により、自転車や歩行者（通学生徒など）の安全を確保できた。

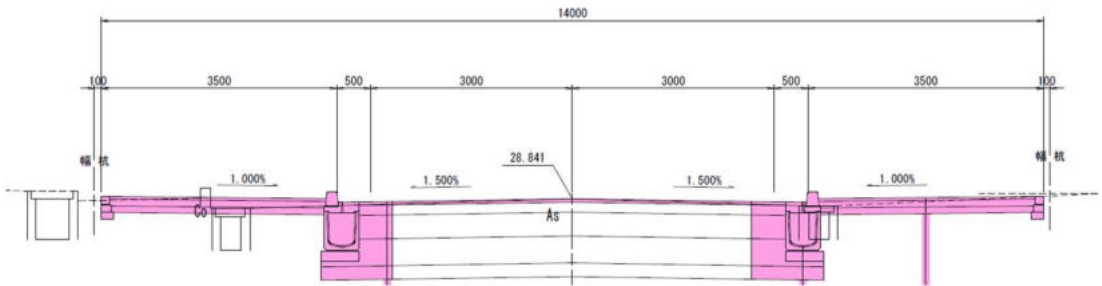
（西中学校通学路）





【実施内容】  
歩道整備 L=160m

標準横断面図

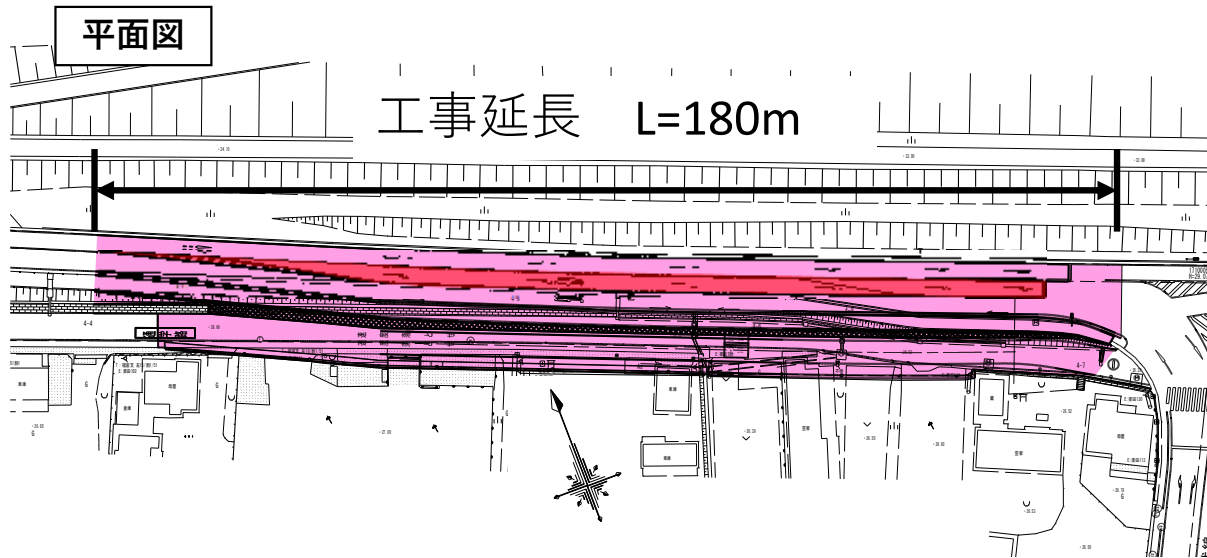


**歩道整備を実施**

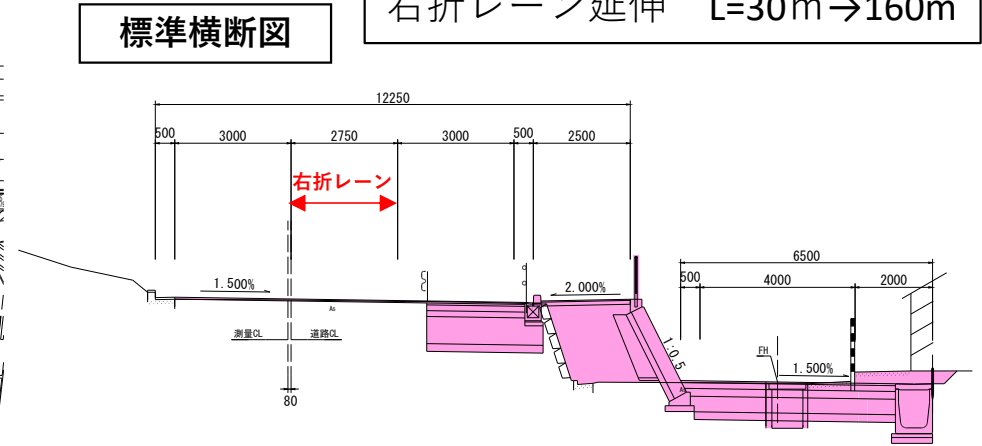
〈事業効果〉 （御厨小学校通学路）  
歩道の設置により、自転車や歩行者（通学児童など）の安全を確保できた。



# 3 道路整備事業について 足利館林線 足利市福富町



【実施内容】  
右折レーン延伸 L=30m→160m



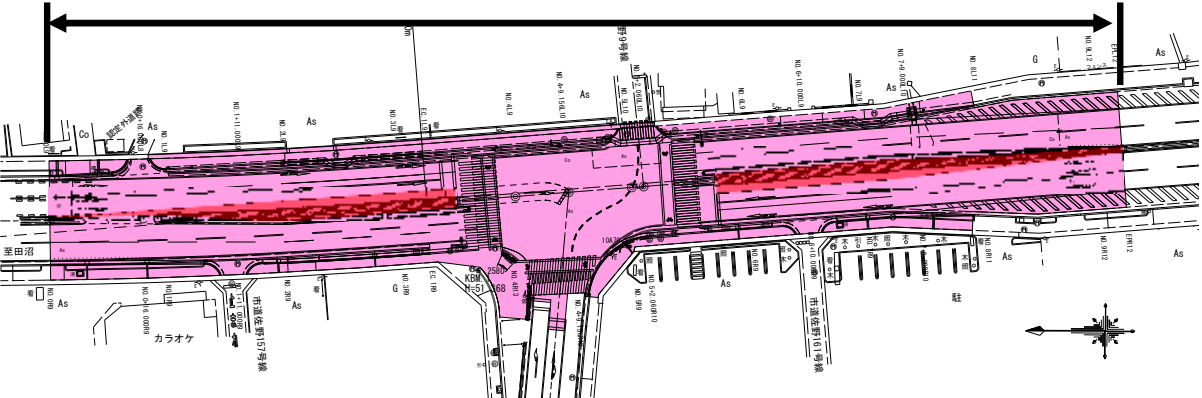
〈事業効果〉  
右折レーンの延伸により、朝の交通渋滞150mを解消できた。



# 4 道路整備事業について 佐野環状線 佐野市大橋町

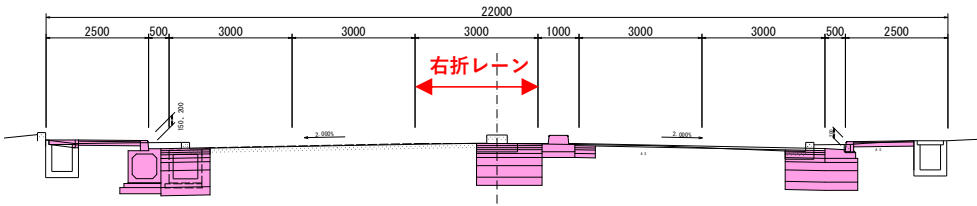
平面図

工事延長 L=180m



【実施内容】  
右折レーン設置 L=30mを2箇所

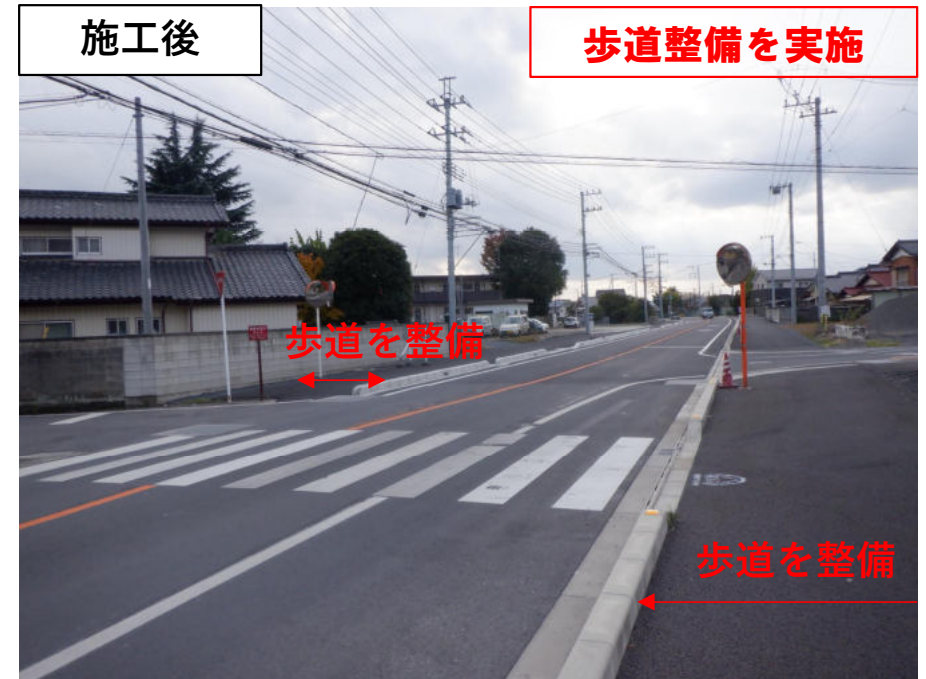
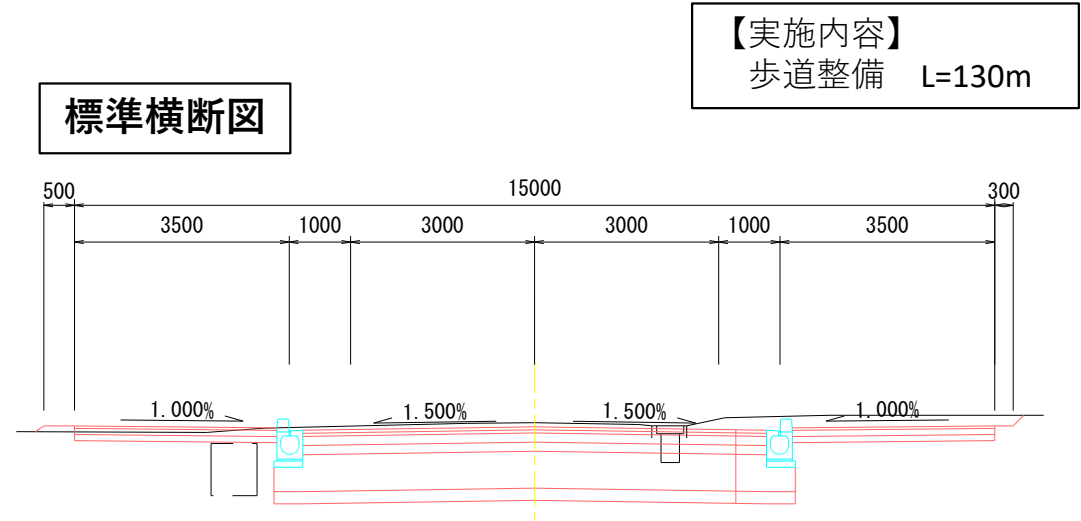
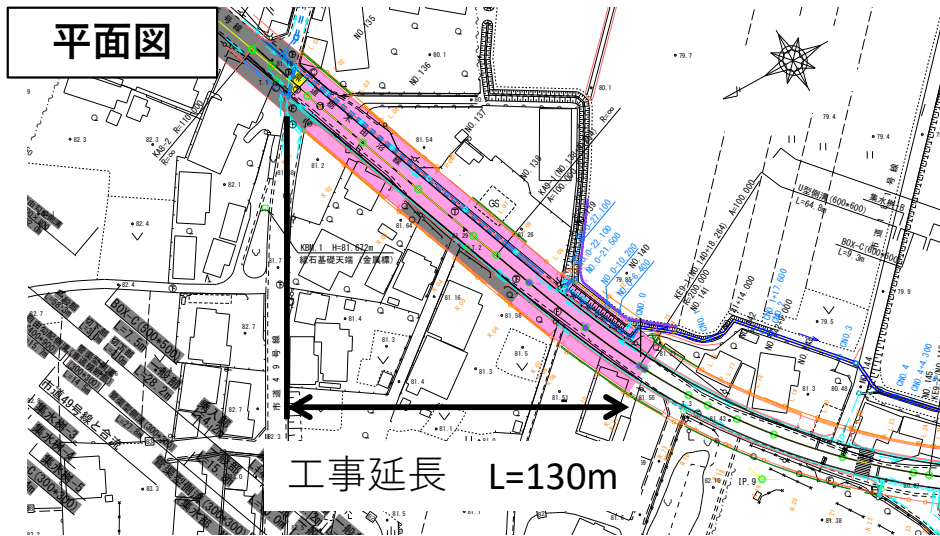
標準横断面図



〈事業効果〉  
右折レーンの設置により、交通渋滞を解消できた。



# 5 歩道整備事業について 築地吉水線 佐野市吉水町



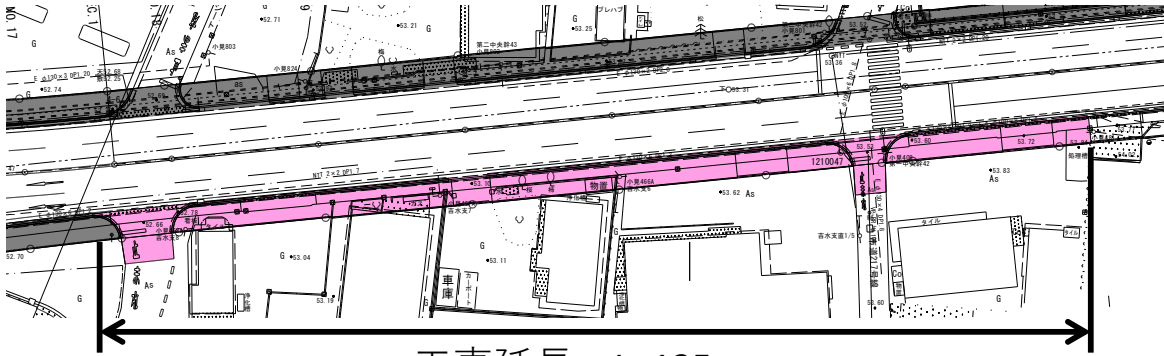
## 〈事業効果〉

歩道及び自転車通行帯の設置により、自転車や歩行者の安全を確保できた。



# 6 歩道整備事業について 佐野田沼線 佐野市田沼下町

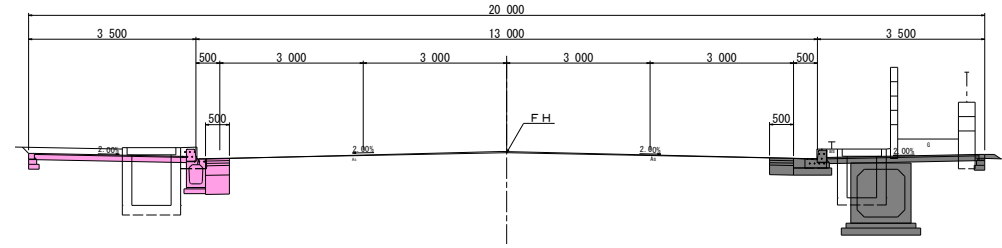
平面図



工事延長 L=135m

【実施内容】  
歩道整備 L=130m

標準横断面図



施工前



施工後



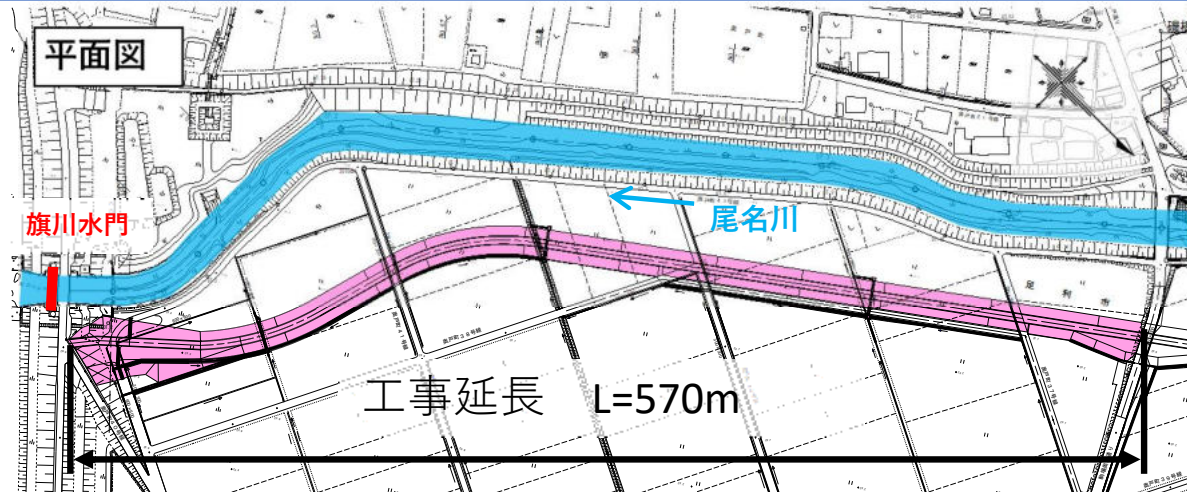
〈事業効果〉

歩道の整備により、がたつきが解消され、通行者の走行性を向上できた。

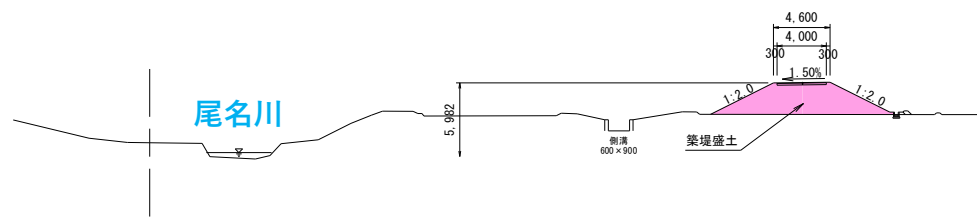
（田沼東中学校通学路）



# 7 堤防強化事業について 尾名川 足利市奥戸町



標準横断面図



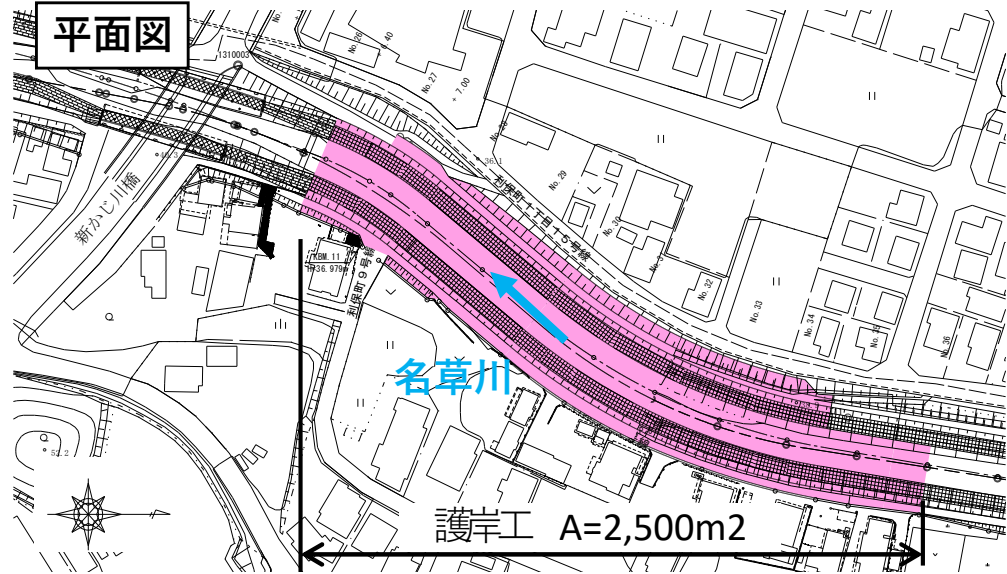
【実施内容】  
・築堤盛土 V=17,400m<sup>3</sup>



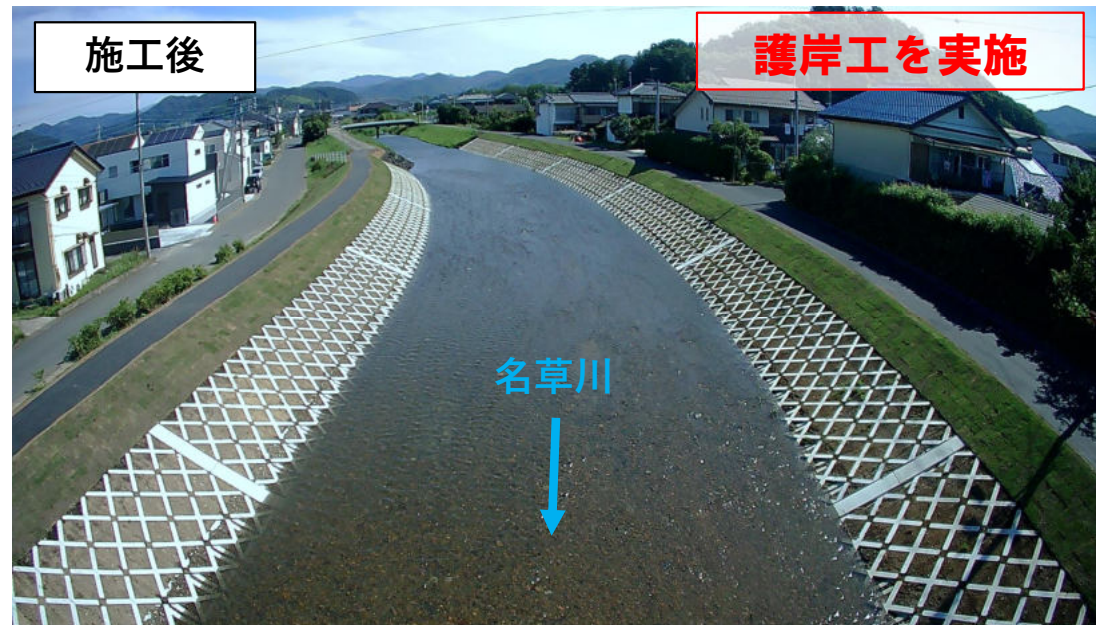
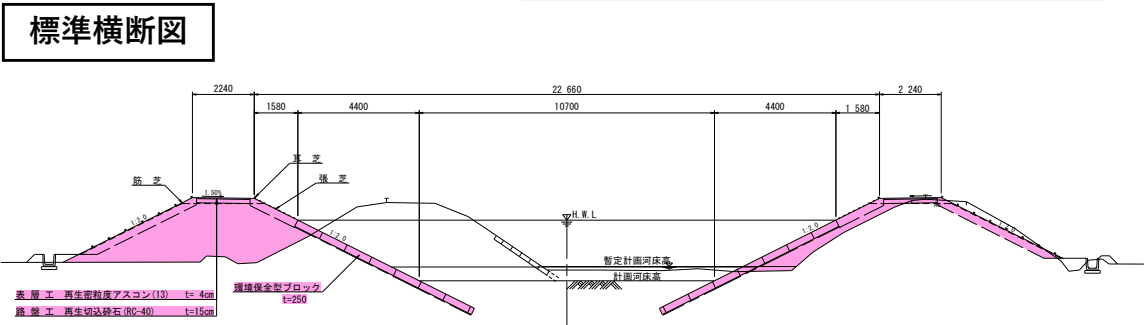
〈事業効果〉  
築堤盛土の実施により、越水被害の軽減が期待できる。



# 8 河川改修事業について 名草川 足利市利保町



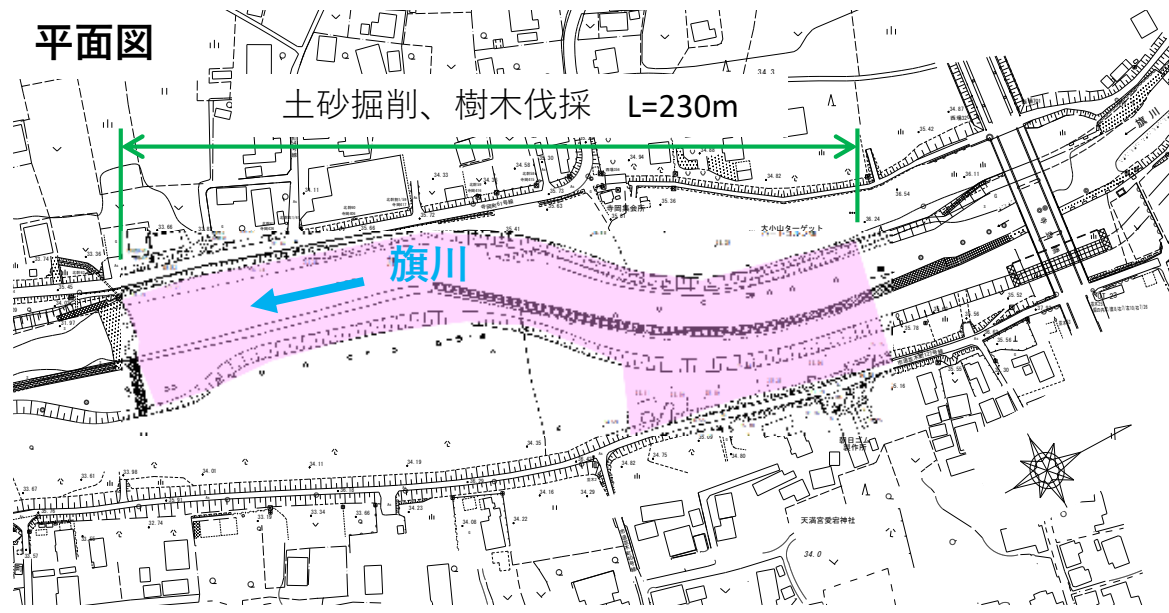
- 【実施内容】
- ・護岸工 A=2,500m<sup>2</sup>
  - ・堤防天端舗装 A=1,100m<sup>2</sup>



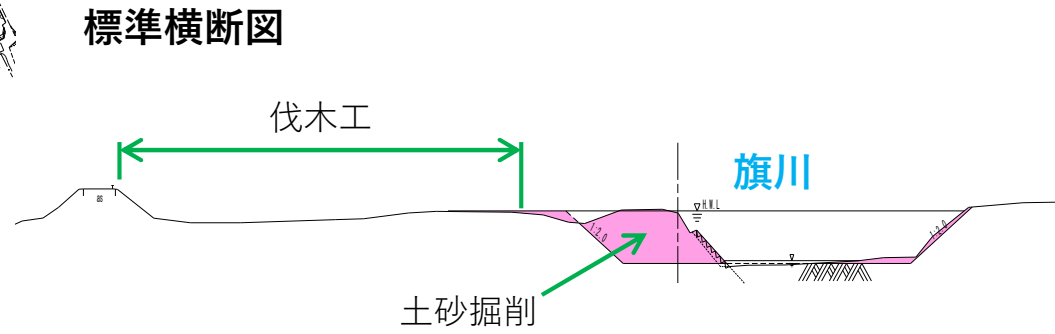
〈事業効果〉  
 河川改修により、流下能力が約2.4倍に向上し、浸水被害の軽減が期待できる。



# 9 河川改修事業について 旗川 足利市寺岡町



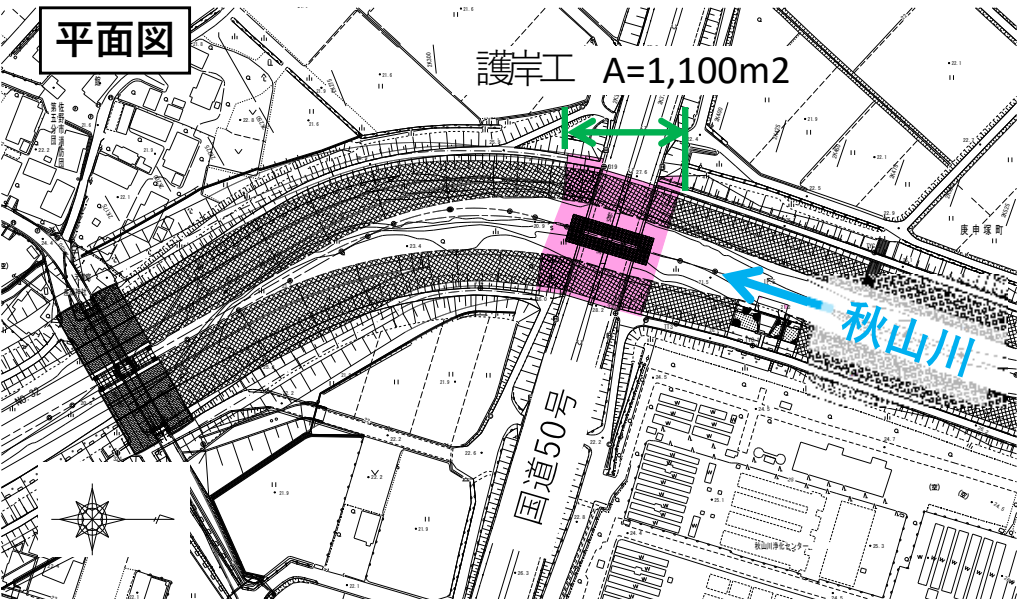
- 【実施内容】
- ・土砂掘削 V=7,500m<sup>3</sup>
  - ・樹木伐採 A=7,400m<sup>2</sup>



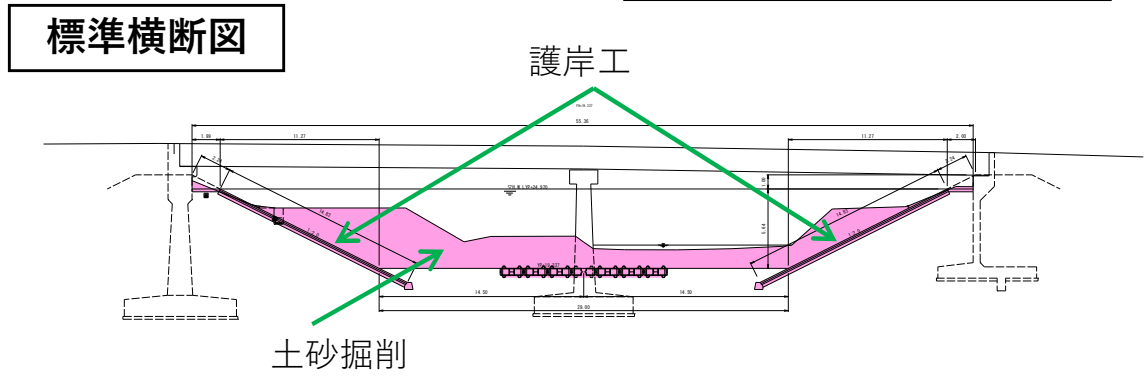
〈事業効果〉  
河道内の土砂掘削及び樹木伐採により、流下能力が約1.5倍に向上し、浸水被害の軽減が期待できる。



# 10 河川改修事業について 秋山川 佐野市大橋町



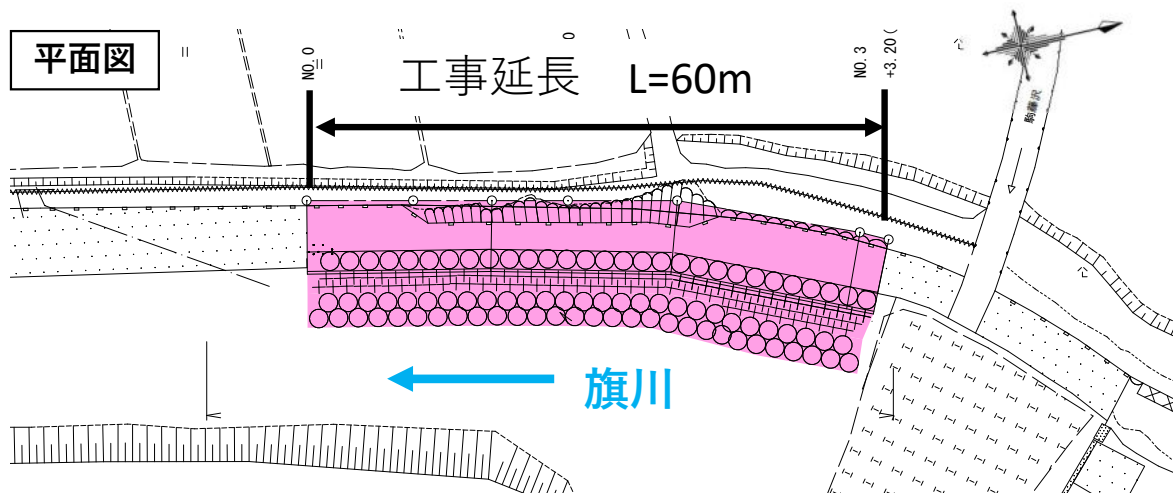
- 【実施内容】
- ・護岸工 A=1,100m<sup>2</sup>
  - ・土砂掘削 V=5,700m<sup>3</sup>



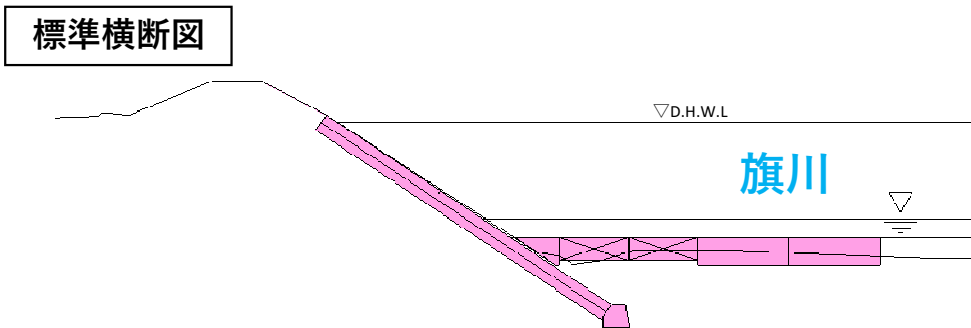
〈事業効果〉  
河川改修により、流下能力が約1.6倍に向上し、浸水被害の軽減が期待できる。



# 11 災害復旧事業について 旗川 佐野市長谷場町



【実施内容】  
・コンクリート護岸工 A=460m<sup>2</sup>



## 〈事業効果〉

被災した堤防の護岸復旧により、災害に強い堤防になった。



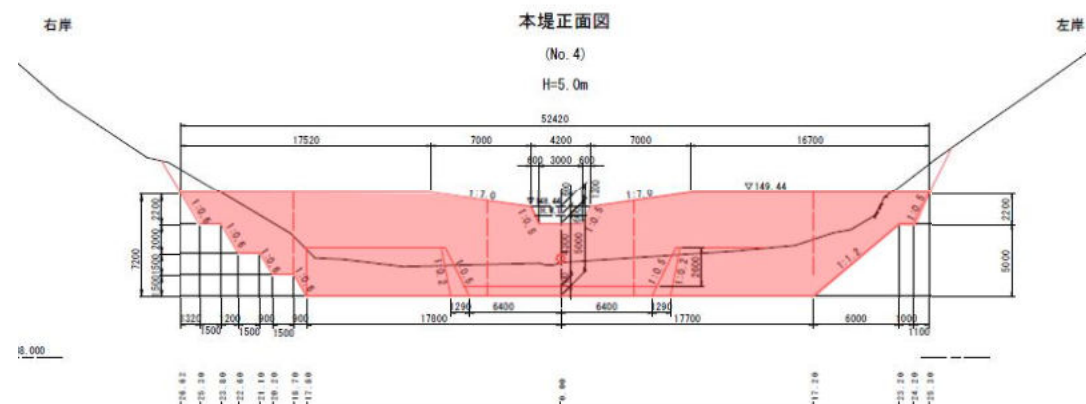
平面図



砂防堰堤1基

要配慮者利用施設  
グループホーム

構造図

【実施内容】  
・砂防堰堤工 1基

施工前



施工後



砂防堰堤工を実施

## 〈事業効果〉

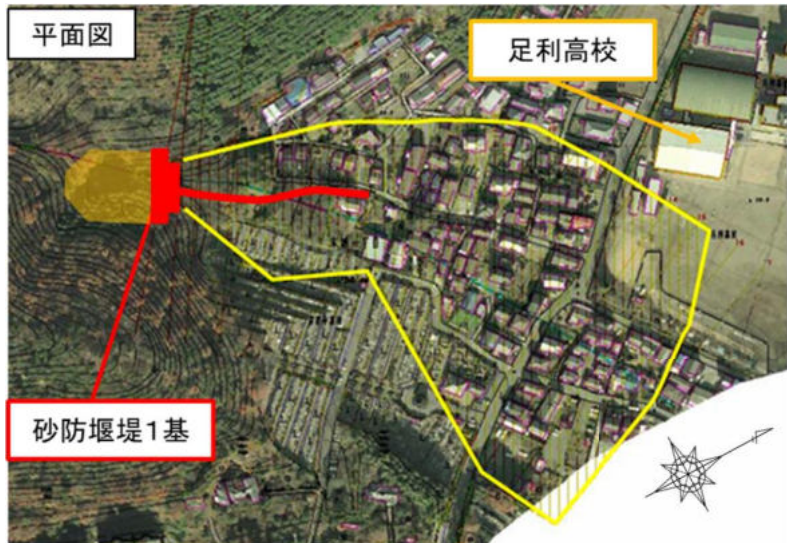
砂防堰堤の整備により、土石流被害からグループホームや人家を守ることができる。



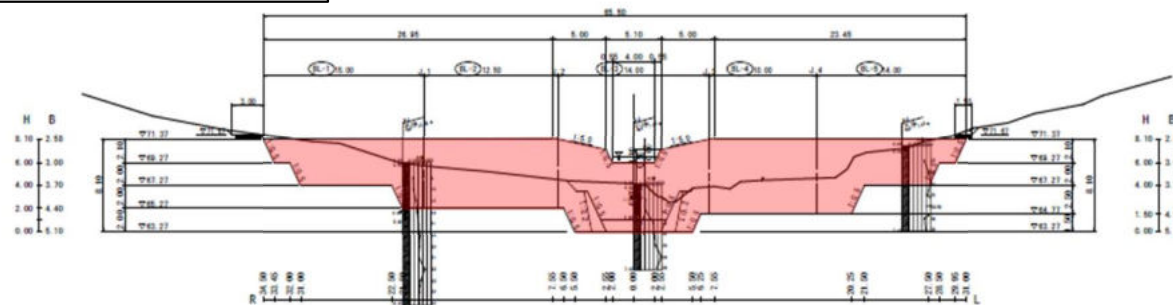
# 13 土砂災害対策事業について

りょうがいさんごうさわ  
両崖三号沢

# 足利市本城一丁目



### 堰堤構造図



### 施工前



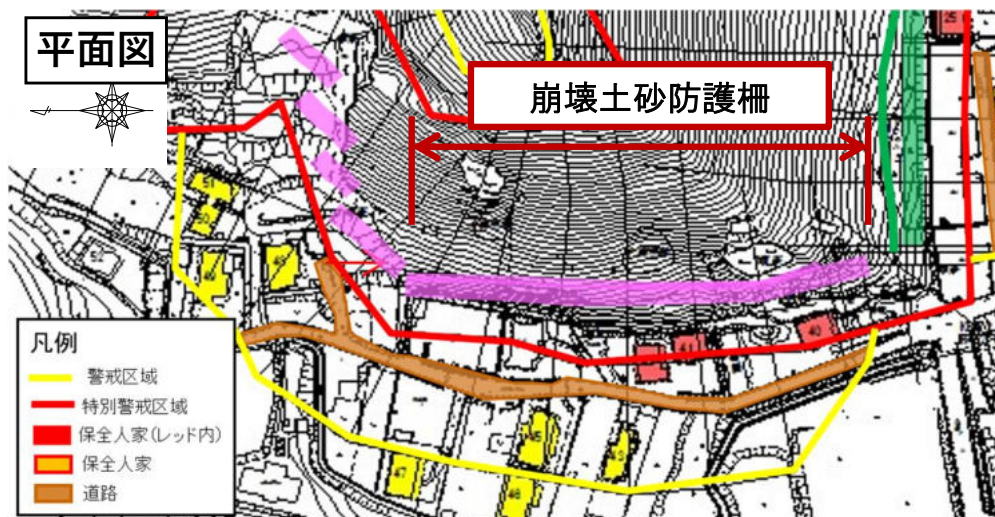
### 施工後



## 〈事業効果〉

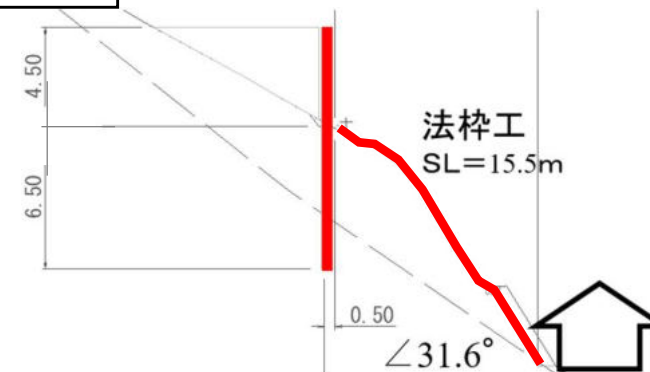
砂防堰堤の整備により、土石流被害から人家79戸と足利高校を守ることができる。





標準横断面図

崩壊土砂防護柵設置工 L=110m  
吹付法砕工 A=1,940m<sup>2</sup>

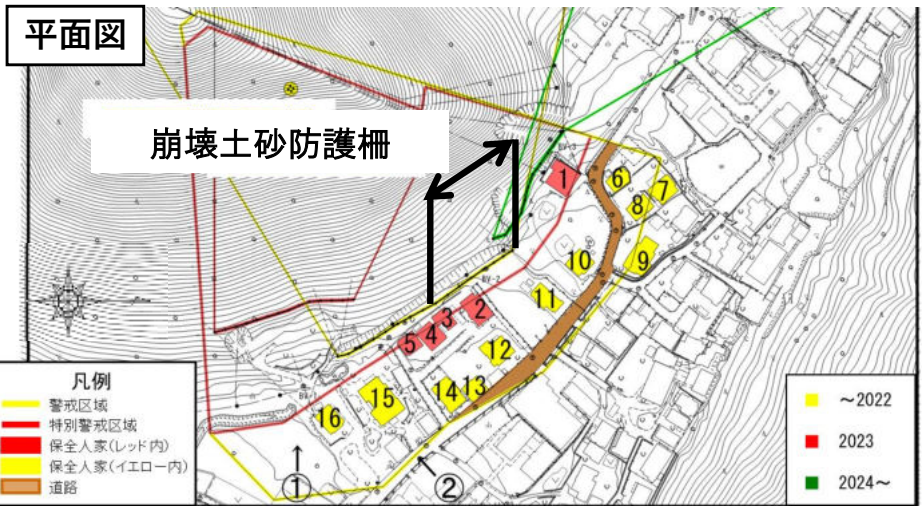


崩壊土砂防護柵設置工  
及び吹付法砕工を実施

### 〈事業効果〉

防護柵や法砕の整備により、崩壊土砂から人家13戸等を守ることができる。

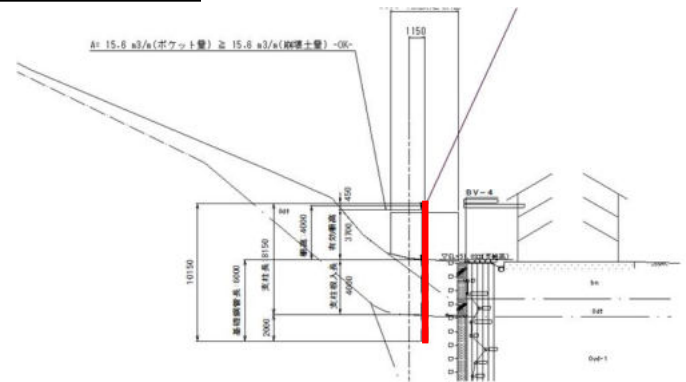




施工前

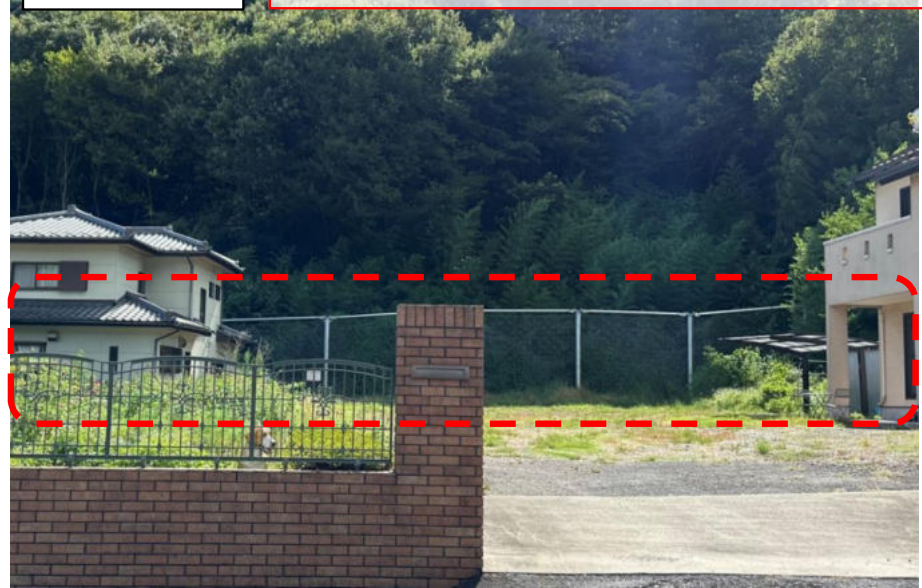


標準横断面図 崩壊土砂防護柵 L=48m



施工後

崩壊土砂防護柵設置工を実施



〈事業効果〉  
防護柵の整備により、崩壊土砂から人家9戸等を守ることができる。