

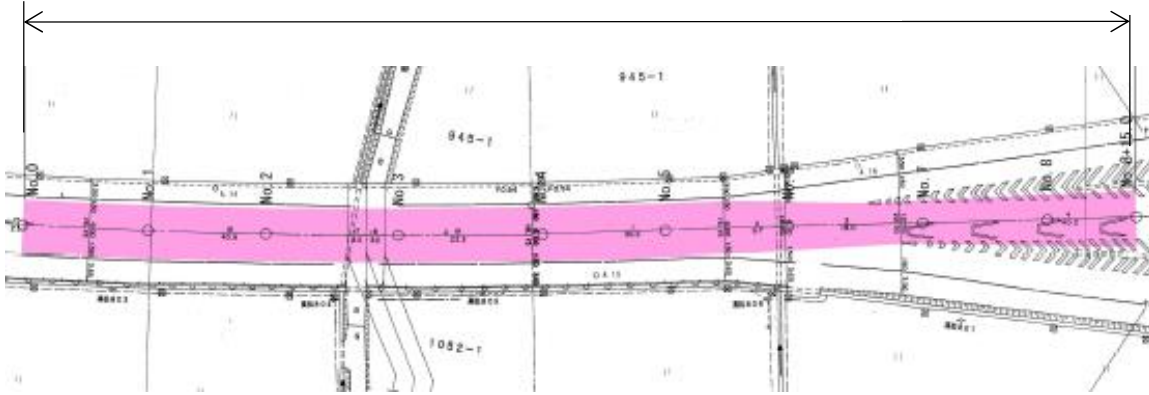
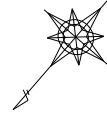
# 安足土木事務所 保全事業 ～令和4年度までに完了した事業～



# ① 舗装修繕工事について 足利邑楽行田線 足利市高松町

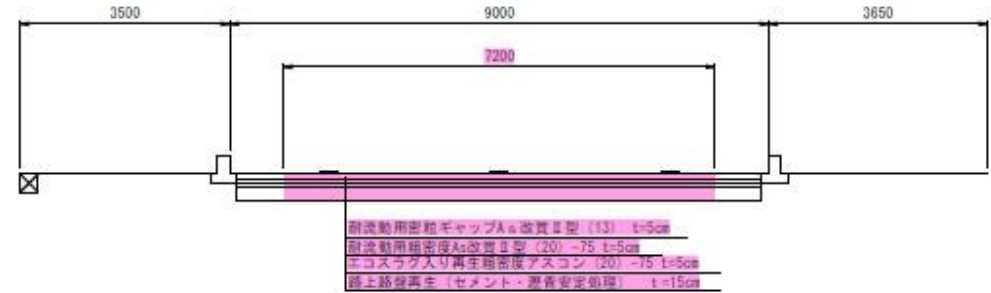
平面図

工事延長 L=175m

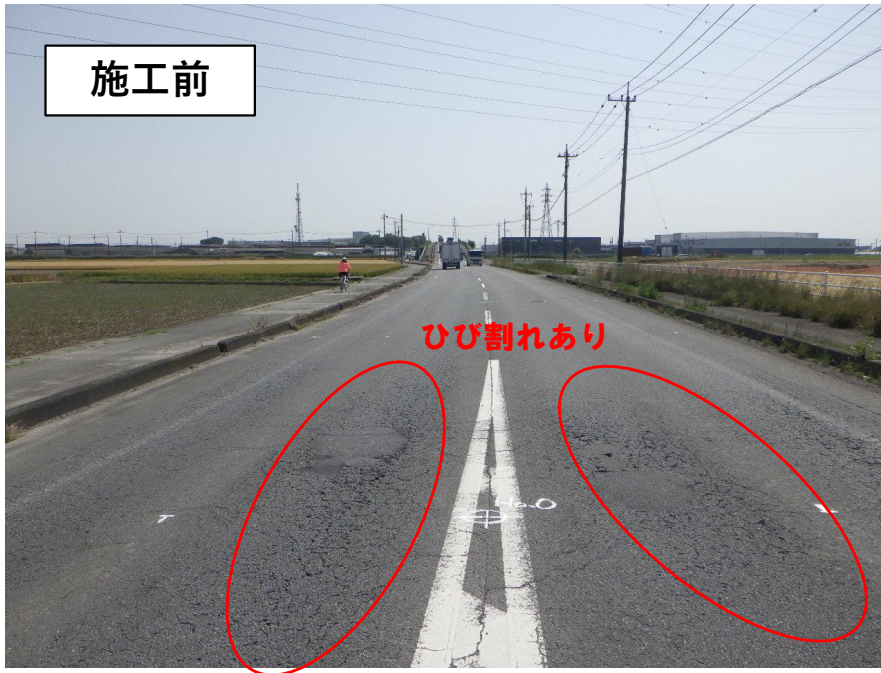


## 【実施内容】

- ・アスファルト舗装修繕工 A=1,200m<sup>2</sup>
- ・路上路盤再生工 A=1,200m<sup>2</sup>
- ・区画線工（白ライン）



施工前



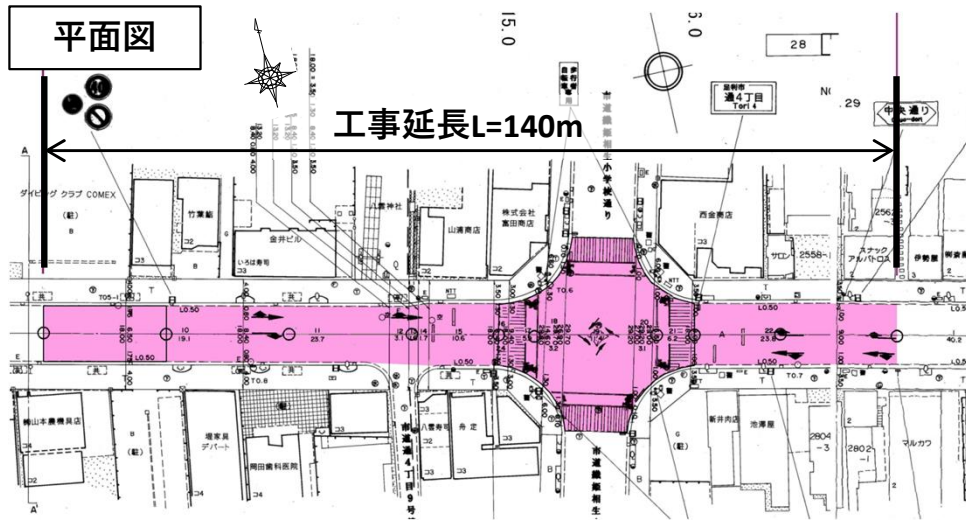
施工後



## 〈事業効果〉

傷んだ舗装の修繕により、舗装寿命を20年延命させ、維持管理コストを縮減できた。

## ② 舗装修繕工事について 桐生岩舟線 足利市通4丁目

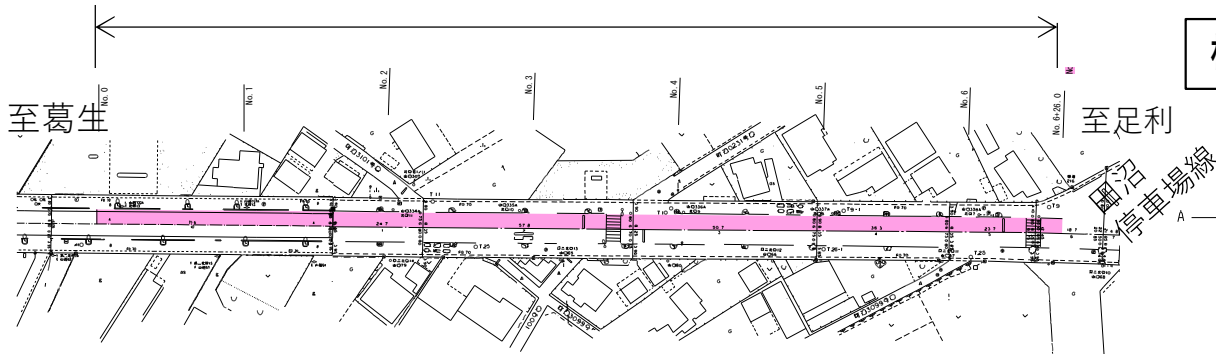


〈事業効果〉  
傷んだ舗装の修繕により、舗装寿命を10年延命させ、維持管理コストを縮減できた。

# 3 舗装修繕について 国道293号 佐野市栃本町

平面図

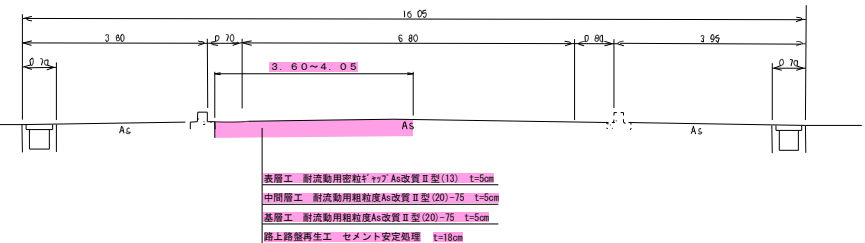
工事延長 L=265m



【実施内容】

- ・アスファルト舗装修繕工 A=1,050m<sup>2</sup>
- ・路上路盤再生工 A=1,050m<sup>2</sup>
- ・区画線工（白ライン）

標準横断図



施工前



施工後

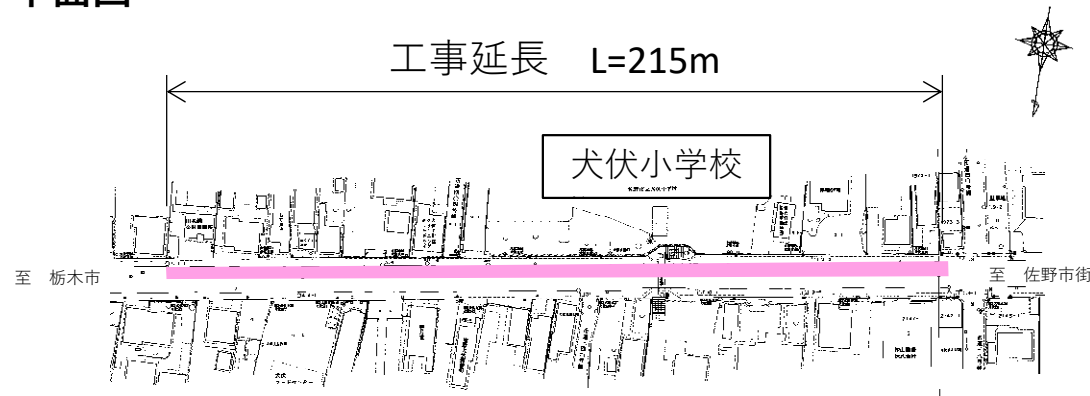


## 〈事業効果〉

傷んだ舗装の修繕により、舗装寿命を20年延命させ、維持管理コストを縮減できた。

# 4 舗装修繕について 唐沢山公園線 佐野市犬伏下町

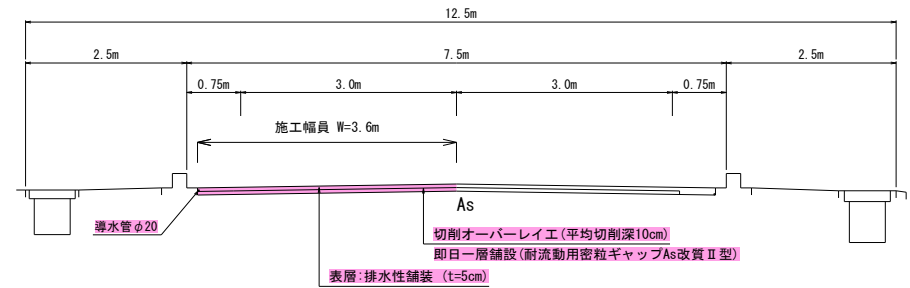
平面図



【実施内容】

・アスファルト舗装修繕工 A=770m<sup>2</sup>

標準横断面図



施工前



施工後

舗装修繕を実施



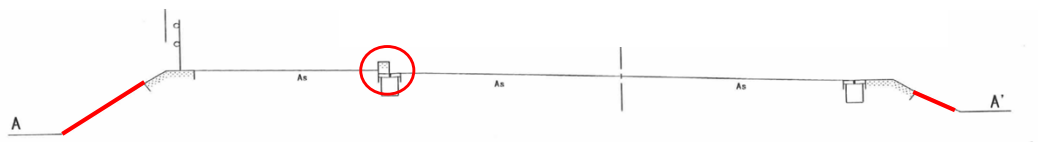
〈事業効果〉

傷んだ舗装の修繕により、舗装寿命を10年延命させ、維持管理コストを縮減できた。

# 5 道路の草刈りについて 佐野太田線 佐野市村上町



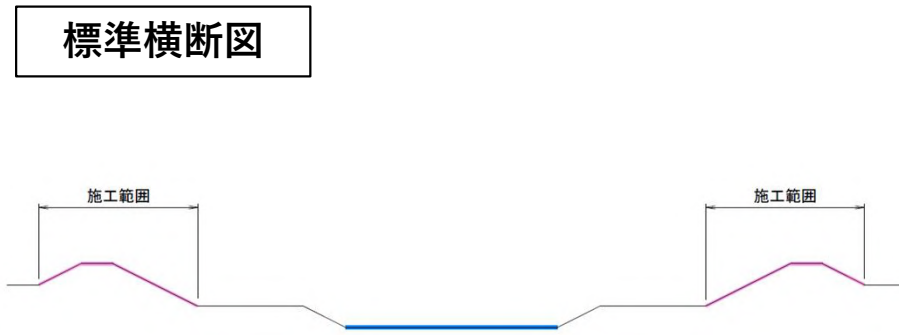
標準横断図



## 〈事業効果〉

通行の支障となる雑草の除去により、通行車両の安全性を確保できた。

# 6 河川の草刈りについて 秋山川 佐野市赤坂町

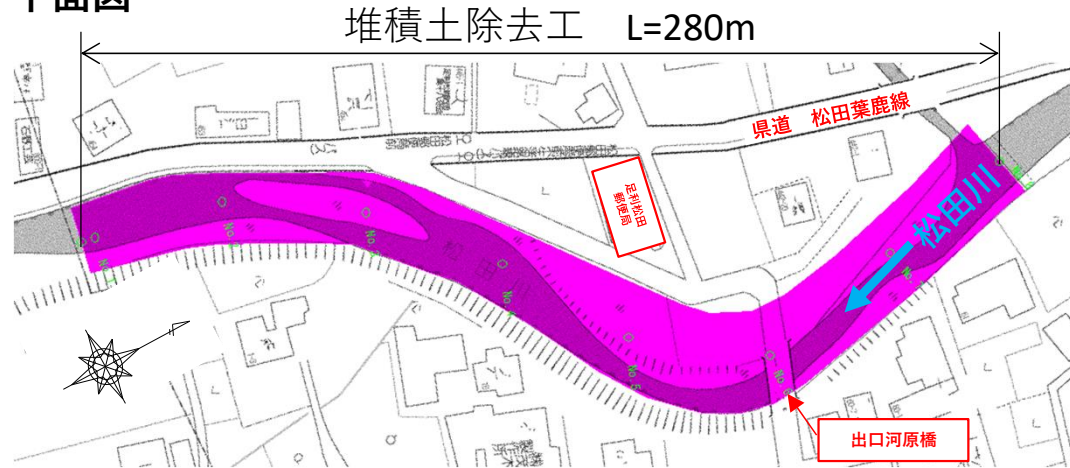


## 〈事業効果〉

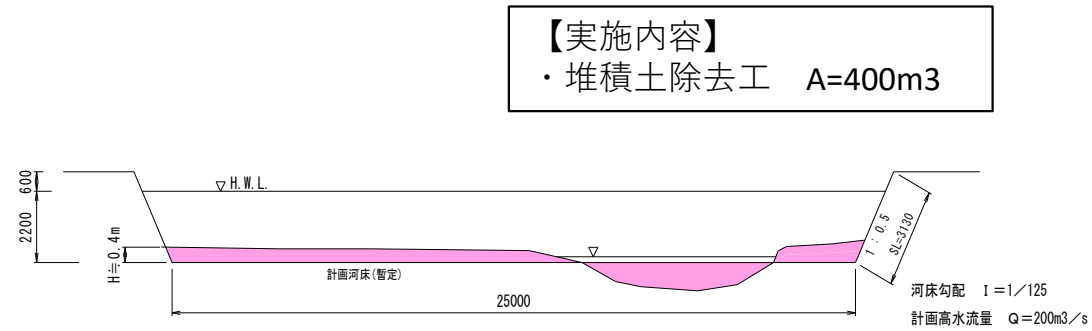
雑草の除去により、通行者の安全性及び堤防の視認性を確保できた。

# 7 堆積土除去について 松田川 足利市松田町

平面図



標準横断面図



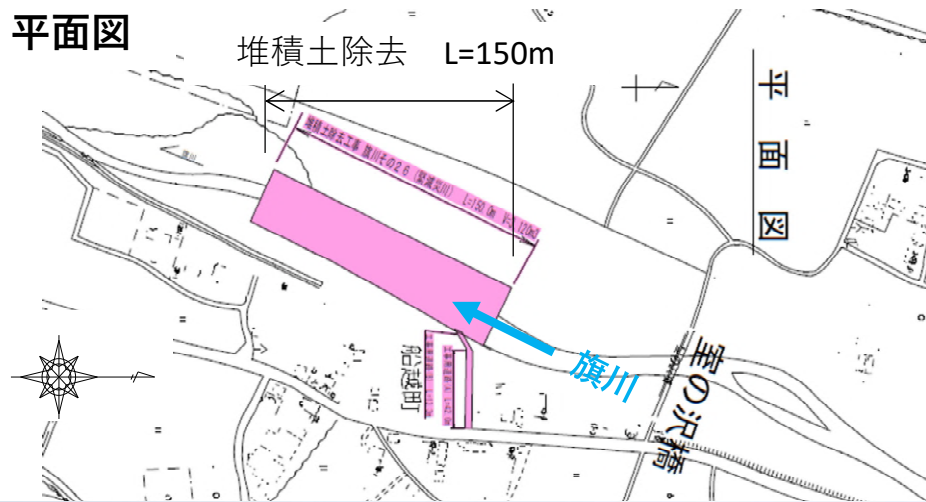
## 〈事業効果〉

堆積土の除去により、流下能力が約1.2倍に向上し、浸水被害の軽減が期待できる。



# 8 堆積土除去について 旗川 佐野市船越町

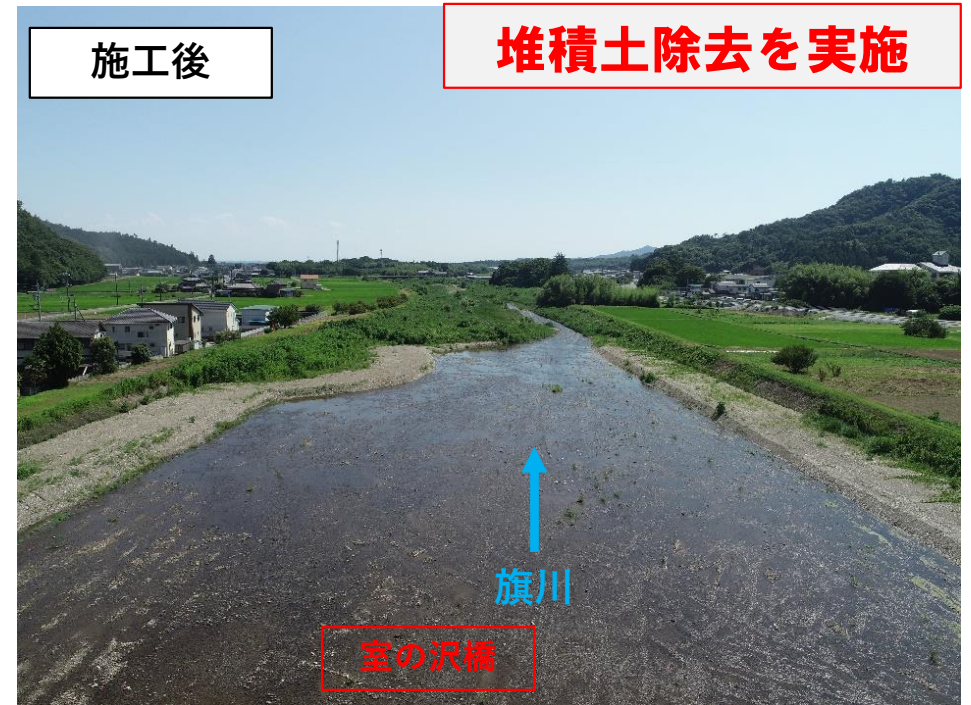
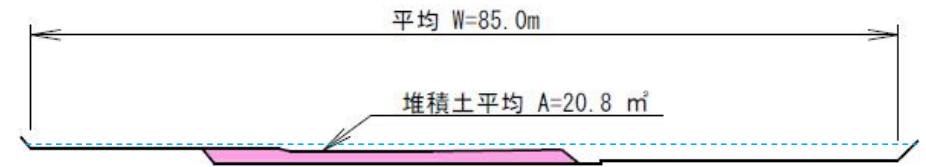
平面図



【実施内容】

・堆積土除去工 A=3,100m<sup>2</sup>

標準横断面図



施工後

堆積土除去を実施

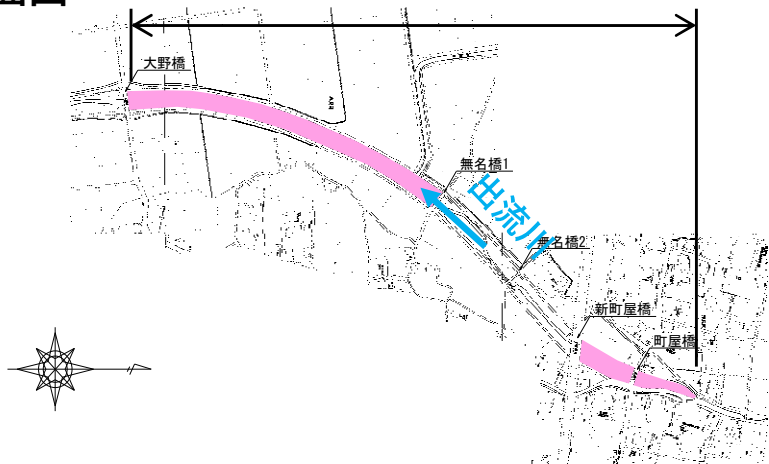
〈事業効果〉

堆積土の除去により、流下能力が約1.3倍に向上し、浸水被害の軽減が期待できる。

# 9 堆積土除去について 出流川 佐野市赤見町

平面図

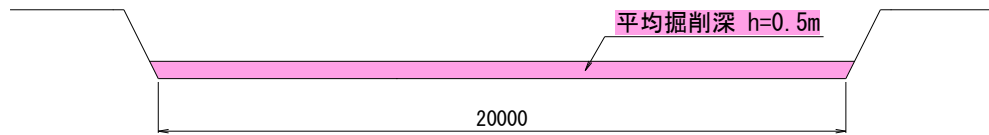
堆積土除去 L=680m



【実施内容】

・堆積土除去工 A=6,400m<sup>2</sup>

標準横断面図



施工前



施工後

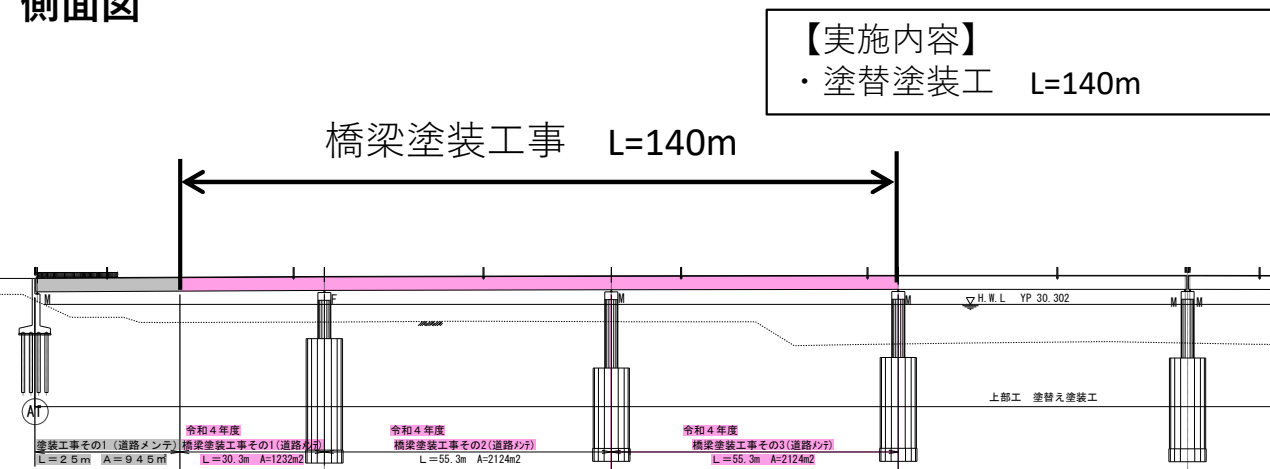


〈事業効果〉

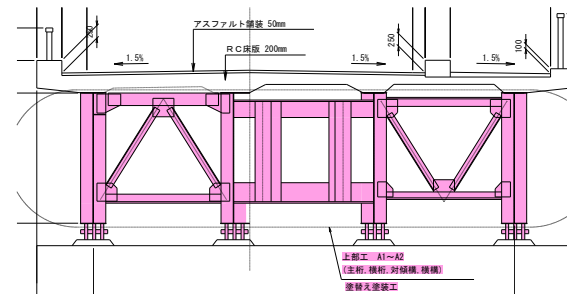
堆積土の除去により、流下能力が約1.3倍に向上し、浸水被害の軽減が期待できる。

# 10 橋梁塗装について 佐野太田線 足利市川崎橋

側面図



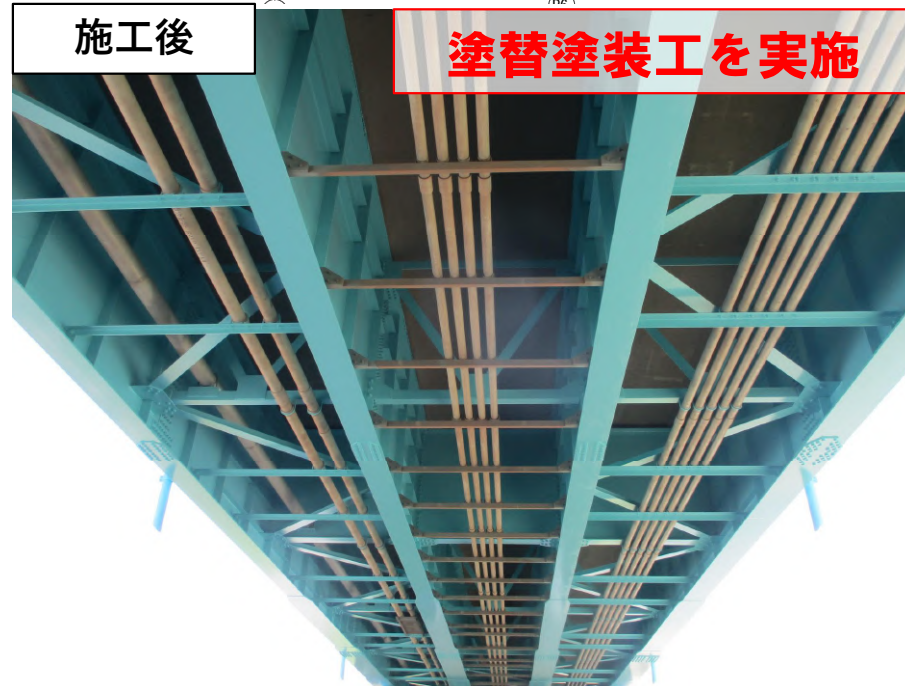
標準横断面図



施工前



施工後



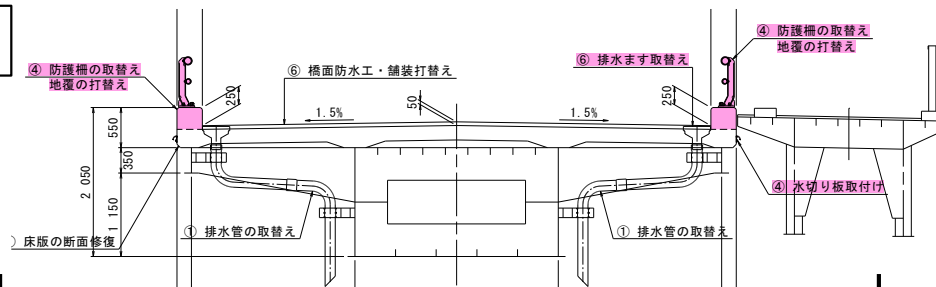
塗替塗装工を実施

〈事業効果〉

老朽化した橋梁の塗装塗替えにより、橋梁の寿命を延命できた。

# 11 橋梁補修について 足利館林線 足利市福猿橋

標準横断図



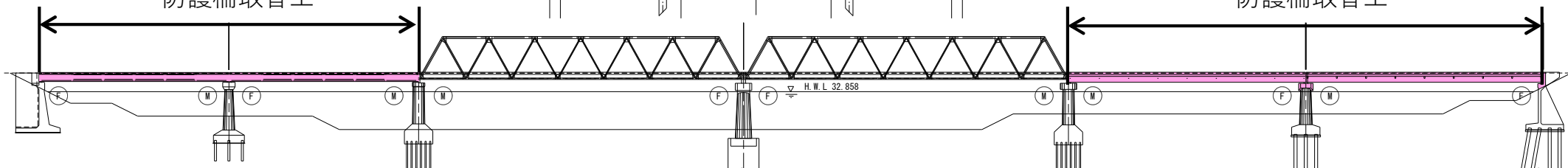
【実施内容】

・ 防護柵取替工 L=330m

側面図

防護柵取替工

防護柵取替工



施工前



施工後

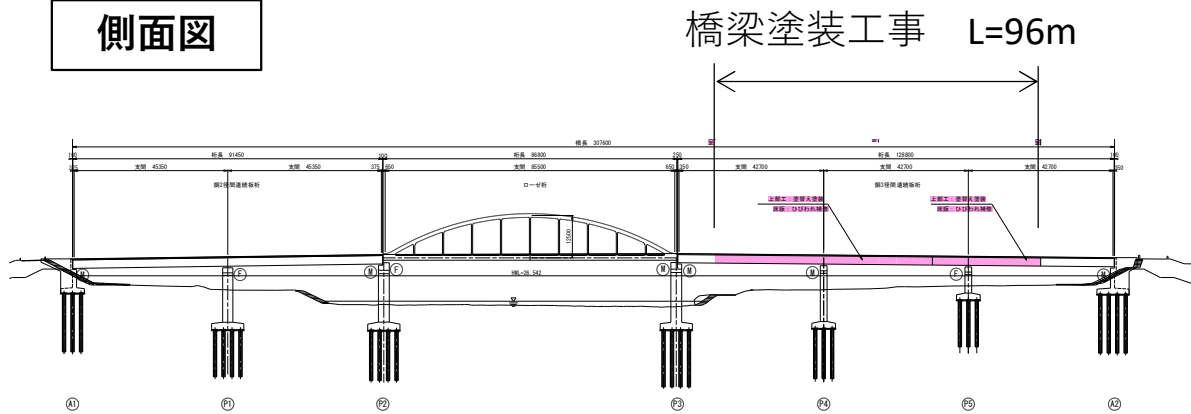
防護柵の取替えを実施



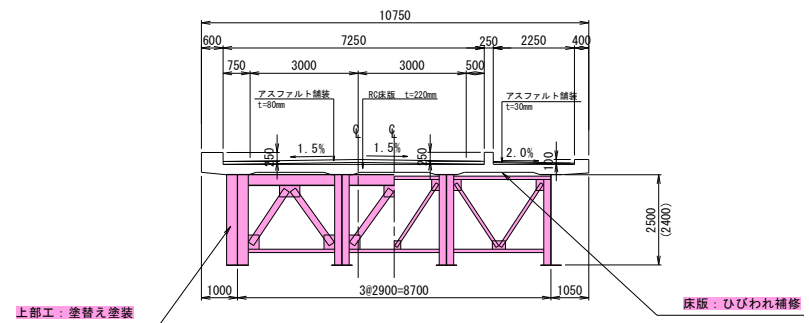
〈事業効果〉

老朽化した橋梁の防護柵取替えにより、通行者の安全を確保できた。

側面図



標準横断図



〈事業効果〉  
 老朽化した橋梁の塗装塗替えにより、橋梁の寿命を延命できた。

# 13 交通安全（区画線）について 国道293号 佐野市出流原町

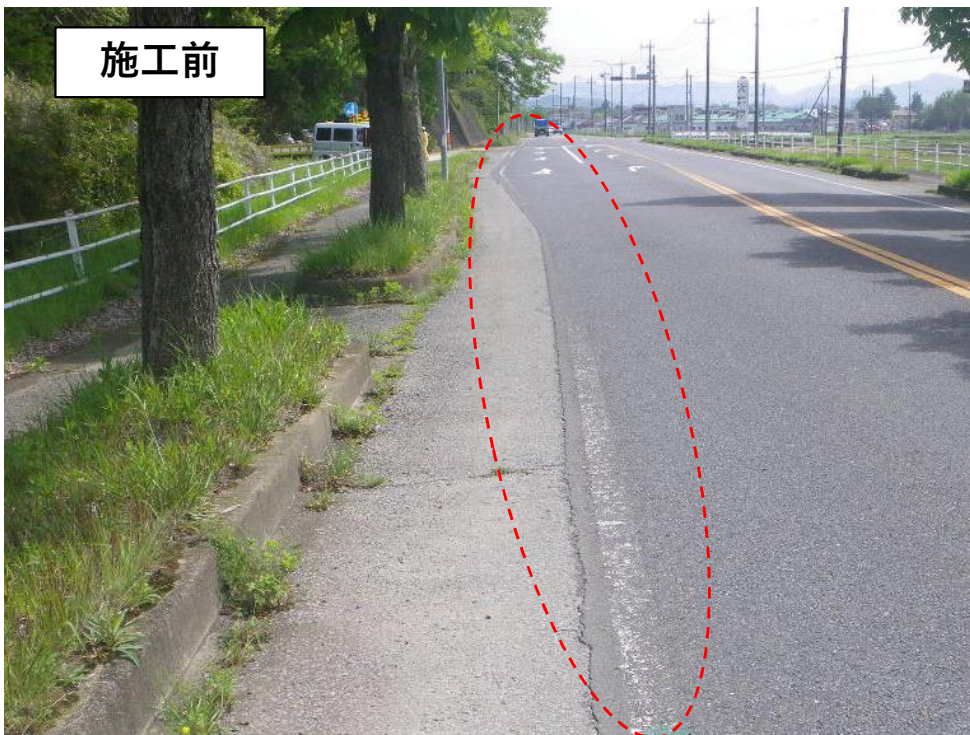
平面図



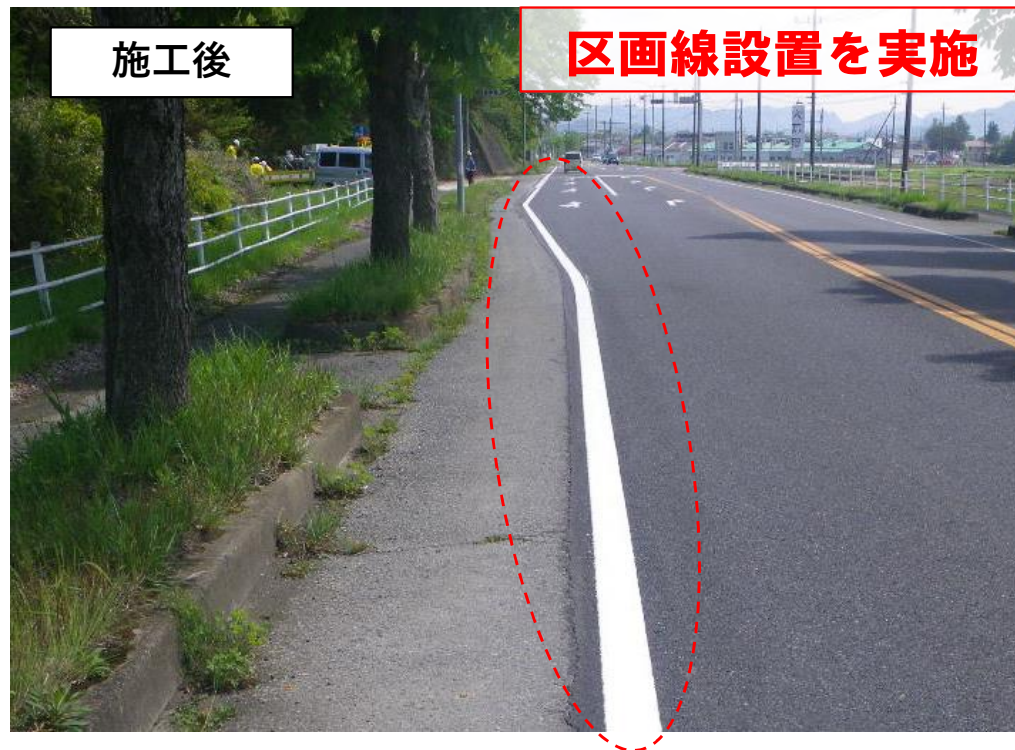
【実施内容】

・区画線工（白ライン） L=180m

施工前



施工後



〈事業効果〉

区画線（白ライン）の施工により、通行車両の安全性を確保できた。

# 14 交通安全（防護柵）について 佐野行田線 佐野市大橋町



〈事業効果〉  
交差点部の防護柵設置により、自転車や歩行者（通学児童など）の安全を確保できた。

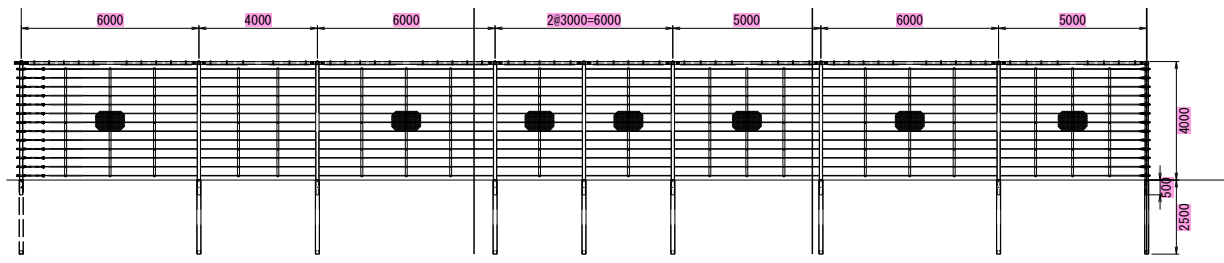
（天明小学校通学路）

# 15 落石防護柵設置について 松田大月線 足利市松田町

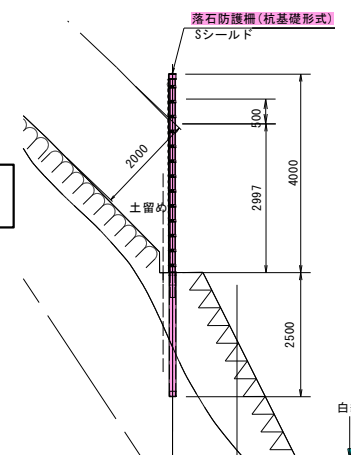
【実施内容】  
・落石防護柵設置工 L=86m

展開図

落石防護柵設置工事 L=86m



標準横断面図



施工前



施工後



〈事業効果〉  
落石防護柵の設置により、落石から通行車両を守ることができた。