

栃木県 烏山土木事務所管内図



令和5(2023)年3月発行
鳥山土木事務所
〒320-0201 栃木県烏山町大字鳥山1-1-1
TEL:0285-22-1111 FAX:0285-22-1112

県内位置図



鳥山土木事務所管内図

項目	数値	単位
面積	174.30	km ²
延長	160.78	km
人口	307,12	人
人口密度	1,756	人/km ²

道路一覧表

種別	路線名	延長(km)	種別	路線名	延長(km)
①	一般国道	21,291	①	一般道	1,293
②	一般道	22,653	②	河川	1,262
③	河川	14,751	③	山内・上流	8,892
④	河川	14,751	④	山内・下流	774
⑤	河川	14,751	⑤	河川	7,995
⑥	河川	14,751	⑥	河川	6,981
⑦	河川	14,751	⑦	河川	19,332
⑧	河川	14,751	⑧	河川	12,258
⑨	河川	14,751	⑨	河川	1,288
⑩	河川	14,751	⑩	河川	8,445
⑪	河川	14,751	⑪	河川	5,174
⑫	河川	14,751	⑫	河川	3,987
⑬	河川	14,751	⑬	河川	3,285
⑭	河川	14,751	⑭	河川	71,170
⑮	河川	14,751	⑮	河川	218,284

河川一覧表

番号	河川名	延長(km)	河川名	延長(km)	
40	宇都川	6,800	72	水内川	12,000
41	小丸川	5,500	73	水内川	2,000
42	新井川	2,500	74	水内川	700
43	三ツ川	21,500	75	水内川	4,500
44	三ツ川	16,000	76	水内川	2,000
45	三ツ川	6,000	77	水内川	1,000
46	三ツ川	4,000	78	水内川	5,000
47	三ツ川	3,000	79	水内川	1,800
48	三ツ川	2,000	80	水内川	800
49	三ツ川	1,500	81	水内川	1,200
50	三ツ川	1,000	82	水内川	2,000
51	三ツ川	500	83	水内川	12,000
52	三ツ川	18,500	84	水内川	4,500
53	三ツ川	2,000	85	水内川	3,000
54	三ツ川	6,000	86	水内川	20,000
55	三ツ川	4,000	87	水内川	12,000
56	三ツ川	3,000	88	水内川	12,000
57	三ツ川	2,500	89	水内川	4,500
58	三ツ川	2,000	90	水内川	3,000
59	三ツ川	1,500	91	水内川	20,000
60	三ツ川	1,000	92	水内川	20,000

急傾斜地崩壊危険区域指定地

番号	河川名	延長(km)	河川名	延長(km)	
1	宇都川	6,800	72	水内川	12,000
2	小丸川	5,500	73	水内川	2,000
3	新井川	2,500	74	水内川	700
4	三ツ川	21,500	75	水内川	4,500
5	三ツ川	16,000	76	水内川	2,000
6	三ツ川	6,000	77	水内川	1,000
7	三ツ川	4,000	78	水内川	5,000
8	三ツ川	3,000	79	水内川	1,800
9	三ツ川	2,000	80	水内川	800
10	三ツ川	1,500	81	水内川	1,200
11	三ツ川	1,000	82	水内川	2,000
12	三ツ川	500	83	水内川	12,000
13	三ツ川	18,500	84	水内川	4,500
14	三ツ川	2,000	85	水内川	3,000
15	三ツ川	6,000	86	水内川	20,000
16	三ツ川	4,000	87	水内川	12,000
17	三ツ川	3,000	88	水内川	12,000
18	三ツ川	2,500	89	水内川	4,500
19	三ツ川	2,000	90	水内川	3,000
20	三ツ川	1,500	91	水内川	20,000
21	三ツ川	1,000	92	水内川	20,000

地すべり防止区域指定地

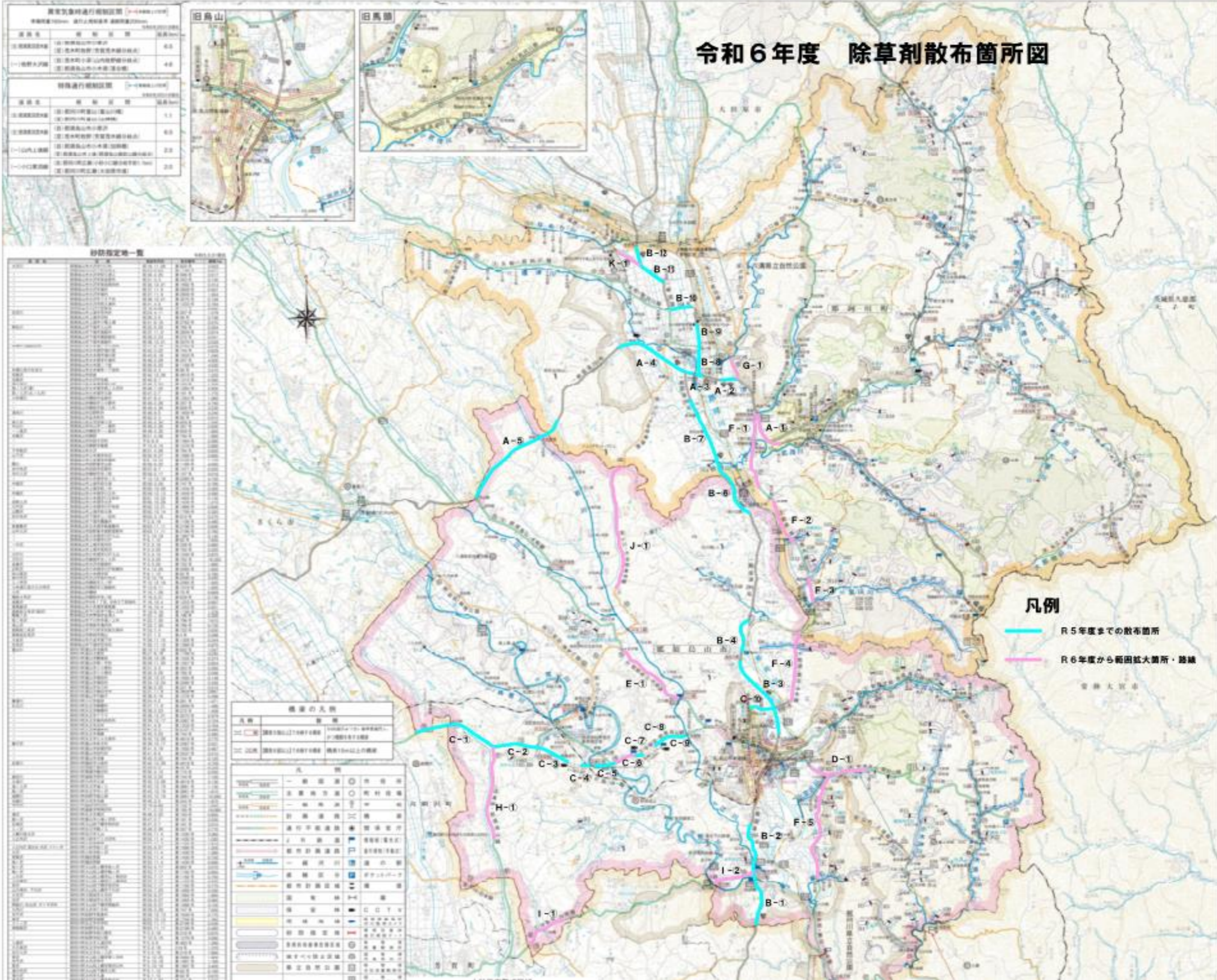
番号	河川名	延長(km)	河川名	延長(km)	
1	宇都川	6,800	72	水内川	12,000
2	小丸川	5,500	73	水内川	2,000
3	新井川	2,500	74	水内川	700
4	三ツ川	21,500	75	水内川	4,500
5	三ツ川	16,000	76	水内川	2,000
6	三ツ川	6,000	77	水内川	1,000
7	三ツ川	4,000	78	水内川	5,000
8	三ツ川	3,000	79	水内川	1,800
9	三ツ川	2,000	80	水内川	800
10	三ツ川	1,500	81	水内川	1,200
11	三ツ川	1,000	82	水内川	2,000
12	三ツ川	500	83	水内川	12,000
13	三ツ川	18,500	84	水内川	4,500
14	三ツ川	2,000	85	水内川	3,000
15	三ツ川	6,000	86	水内川	20,000
16	三ツ川	4,000	87	水内川	12,000
17	三ツ川	3,000	88	水内川	12,000
18	三ツ川	2,500	89	水内川	4,500
19	三ツ川	2,000	90	水内川	3,000
20	三ツ川	1,500	91	水内川	20,000
21	三ツ川	1,000	92	水内川	20,000

水位観測所一覧表

観測所番号	観測所名	所在地	観測対象	観測開始年
1	宇都川	宇都川	水位	1971
2	小丸川	小丸川	水位	1971
3	新井川	新井川	水位	1971
4	三ツ川	三ツ川	水位	1971
5	三ツ川	三ツ川	水位	1971
6	三ツ川	三ツ川	水位	1971
7	三ツ川	三ツ川	水位	1971
8	三ツ川	三ツ川	水位	1971
9	三ツ川	三ツ川	水位	1971
10	三ツ川	三ツ川	水位	1971
11	三ツ川	三ツ川	水位	1971
12	三ツ川	三ツ川	水位	1971
13	三ツ川	三ツ川	水位	1971
14	三ツ川	三ツ川	水位	1971
15	三ツ川	三ツ川	水位	1971
16	三ツ川	三ツ川	水位	1971
17	三ツ川	三ツ川	水位	1971
18	三ツ川	三ツ川	水位	1971
19	三ツ川	三ツ川	水位	1971
20	三ツ川	三ツ川	水位	1971
21	三ツ川	三ツ川	水位	1971

雨量観測所一覧表

観測所番号	観測所名	所在地	観測対象	観測開始年
1	宇都川	宇都川	雨量	1971
2	小丸川	小丸川	雨量	1971
3	新井川	新井川	雨量	1971
4	三ツ川	三ツ川	雨量	1971
5	三ツ川	三ツ川	雨量	1971
6	三ツ川	三ツ川	雨量	1971
7	三ツ川	三ツ川	雨量	1971
8	三ツ川	三ツ川	雨量	1971
9	三ツ川	三ツ川	雨量	1971
10	三ツ川	三ツ川	雨量	1971
11	三ツ川	三ツ川	雨量	1971
12	三ツ川	三ツ川	雨量	1971
13	三ツ川	三ツ川	雨量	1971
14	三ツ川	三ツ川	雨量	1971
15	三ツ川	三ツ川	雨量	1971
16	三ツ川	三ツ川	雨量	1971
17	三ツ川	三ツ川	雨量	1971
18	三ツ川	三ツ川	雨量	1971
19	三ツ川	三ツ川	雨量	1971
20	三ツ川	三ツ川	雨量	1971
21	三ツ川	三ツ川	雨量	1971



令和6年度 除草剤散布箇所図

凡例

- R5年度までの散布箇所
- R6年度から範囲拡大箇所・路線