

～黒磯那須バイパスの新しい橋の名前を選ぼう！～

栃木県大田原土木事務所では、晩翠橋付近の渋滞緩和や那須高原エリアの観光周遊性の向上、那須ICへのアクセスの向上を図るため、**黒磯那須バイパス**を整備しております。

そこで、同バイパスの新しい橋の名前を決めるため、行政機関や地元自治会で構成する黒磯那須バイパス 那珂川橋(仮称)名称検討委員会を開催し、地元自治会や関係行政機関からいただいた名称案の中から、**8つの名称候補**を選定しました。

選定された名称候補は、皆様にご投票いただき、2月中に投票数の最も多かった名称に決定する予定です。投票の概要は別紙のとおりです。

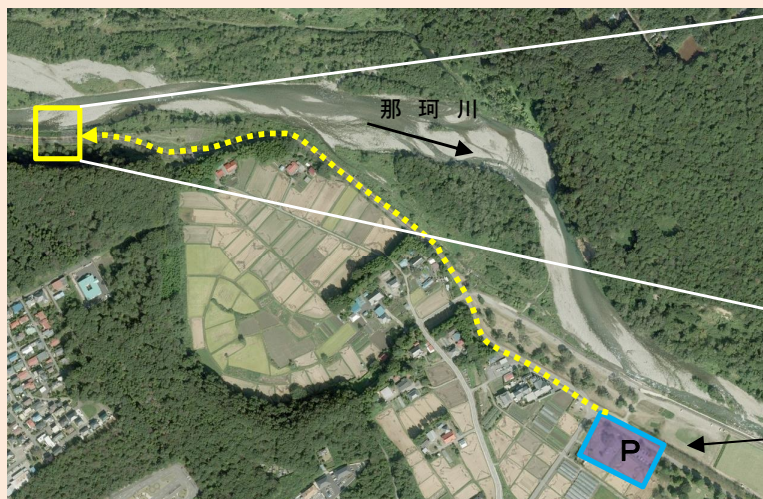
《名称決定プロセス》

- (1) 地元や関係行政機関から名称案を募集する。
- (2) 名称検討委員会にて名称候補を8案に絞り込む。
- (3) 8案の名称候補について一般投票により最終決定する。



【完成イメージ図】

【橋梁工事現場までの道のり】



(R6年7月現在の状況)

那珂川河畔公園
駐車場(西側)から
約1.1km 徒歩15分

1 投票期間

令和6(2024)年12月20日(金)から令和7(2025)年1月31日(金)まで

2 投票方法

右のQRコードを読み取るか、栃木県ホームページのサイト内検索から「黒磯那須バイパスの新しい橋の名前を選ぼう!」を検索の上、専用フォームから投票してください。



QRコード

3 名称候補

① 黒須橋 (くろすきょう)

〔説明〕 橋の起点の旧黒磯市、終点の那須町から1文字を採用することで、黒磯地区と那須町が交差(クロス)し、文化が交わり発展することを表現した。

② つつじ大橋 (つつじおおはし)

〔説明〕 上流には那須町の花を冠にした「りんどう大橋」があり、下流には旧黒磯市の花を冠にした「あじさい橋」がある。また、那須塩原市の代表的な花は「ヤシオツツジ」であり、那須町側の地区名は「筒地(つつじ)」であることから、「つつじ」繋がり、「つつじ大橋」と表現した。

③ 御用大橋 (ごようおおはし)

〔説明〕 皇室ご静養の玄関口である那須塩原市と御用邸のある那須町をつなぐ橋を表現した。

④ 新翠橋 (しんすいばし)

〔説明〕 橋周辺の美しい新緑を表現した。
(下流には、同じく那珂川を渡河する晩翠橋(ばんすいきょう)が位置する)

⑤ 紫翠橋 (しすいきょう)

〔説明〕 橋周辺にある紫色のアジサイや緑の木々の自然の美しさを表現した。
(下流には、同じく那珂川を渡河する晩翠橋(ばんすいきょう)が位置する)

⑥ やすらぎ大橋 (やすらぎおおはし)

〔説明〕 橋周辺には那珂川河畔公園や鳥野目河川公園があり、多くの人が散歩している様子を表現した。

⑦ 黒磯那須大橋 (くろいそなすおおはし)

〔説明〕 旧黒磯市と那須町を結ぶ橋であることを表現した。

⑧ 翡翠橋 (ひすいきょう)

〔説明〕 那珂川の美しい翡翠色の流れと、翡翠(カワセミ)が飛来するほどの豊かな自然を表現した。

【参考】晩翠橋について



「晩翠」は「冬になっても木々の緑が変わらない」という意味があります。

問い合わせ先
黒磯那須バイパス 那珂川橋(仮称)名称検討委員会 事務局
(栃木県大田原土木事務所整備部 整備第一課 石田)
TEL:0287-23-4150

