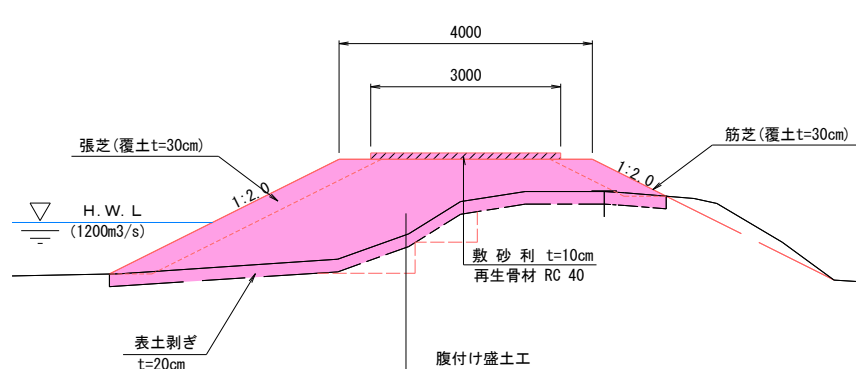
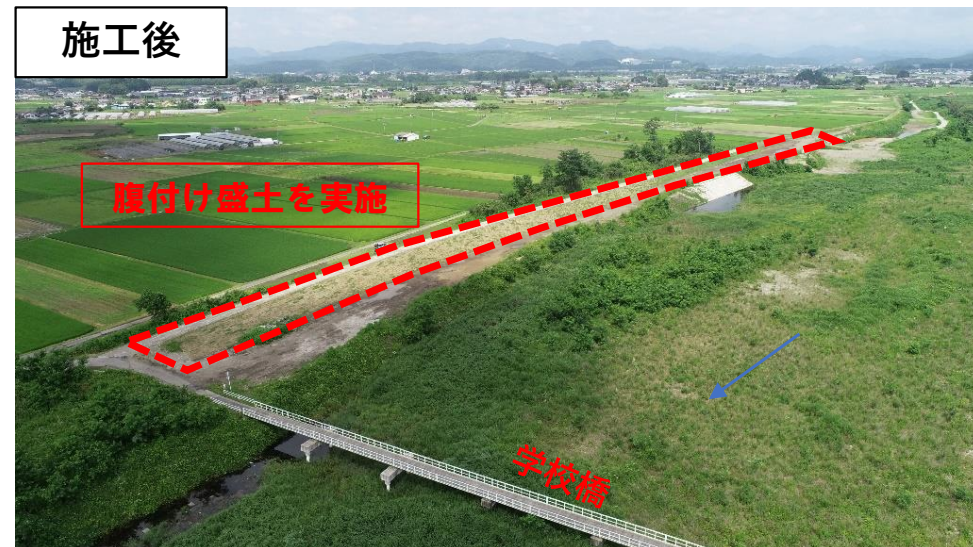
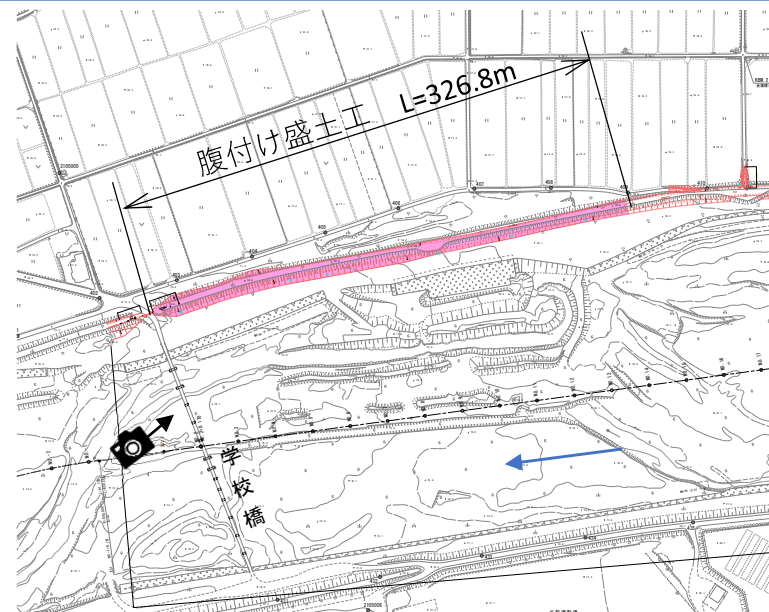


堤防強化について 黒川 壬生町七ツ石 学校橋上流



【実施内容】

・腹付け盛土工	A=2245m ³
・張芝工	A=1634m ²
・筋芝工	A=552m ²
・堤防敷砂利	A=963m ²



〈事業効果〉
 堤防の高さと幅が不足している箇所について、河川区域が広いことから、堤外地側に腹付け盛土工を施工し、構造令の規定を満足する堤防にすることにより、被害を防ぐことが期待できる。