

堤防強化について 思川 小山市間中防災ヤード

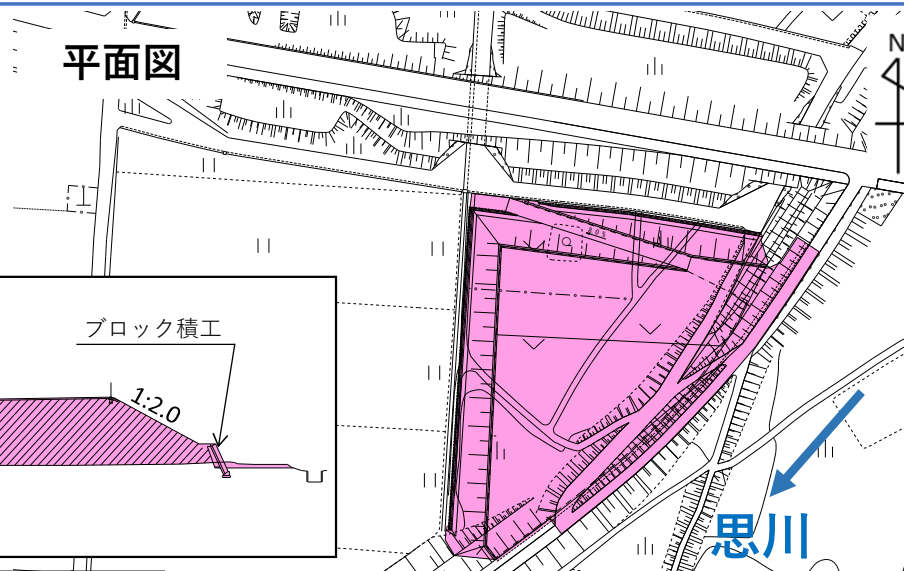
位置図



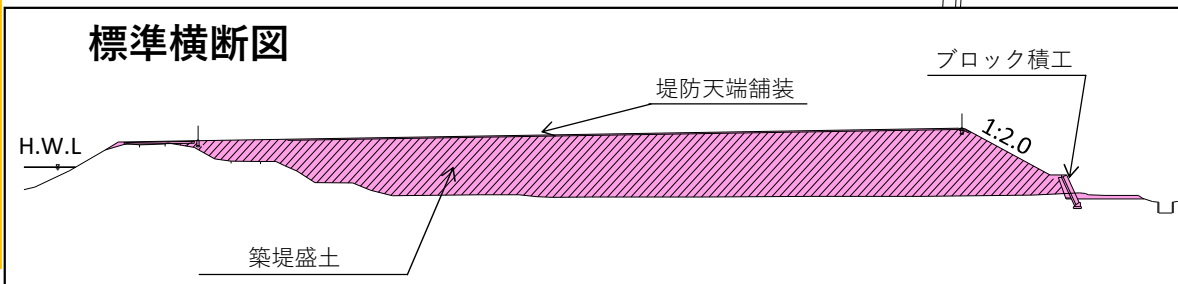
【実施内容】

- ・ 築堤盛土工 $V=32,847m^3$
- ・ ブロック積工 $A=494m^2$

平面図

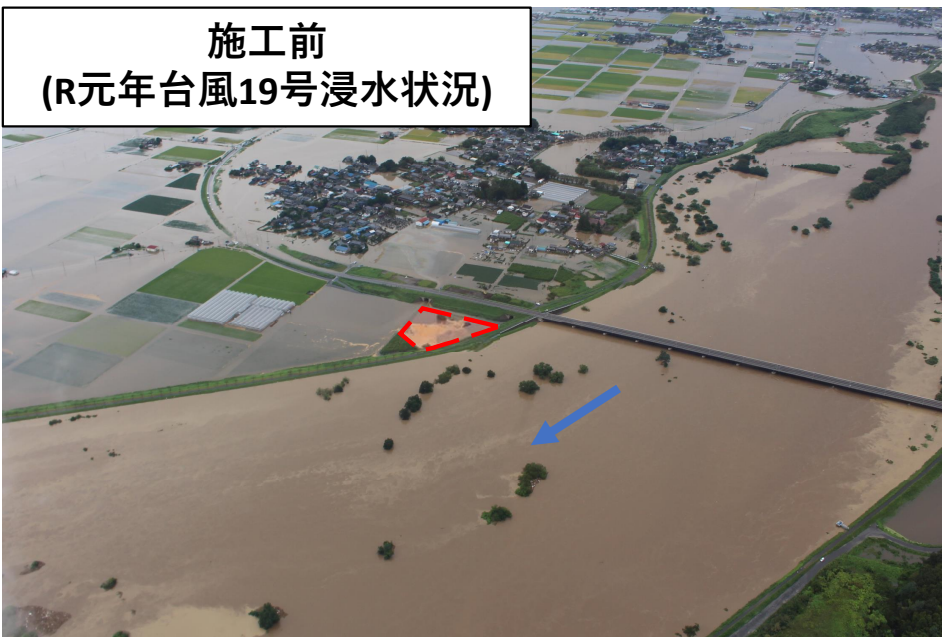


標準横断面図



施工前

(R元年台風19号浸水状況)



施工後



間中防災ヤード

〈事業効果〉

間中地区周辺の水防拠点として、水防資材の備蓄スペースを確保すると共に、堤内地の浸水時における農機具や農耕車等の緊急避難場所としての利活用が期待できます。