

● 道路、河川・砂防、ダムの維持管理

Maintenance of Facilities

① 道路

道路を常に安全で快適な状態に保つために、次のような業務を実施しています。

- 道路のバトロール
- 路面の清掃
- 路面の点検
- 路肩の除草
- 損傷した路面や側溝の補修
- 橋梁の点検および補修
- 道路照明や道路案内標識の設置
- 道路の除雪



② 河川・砂防

河川を常に安全で正常な状態に保つために、次のような業務を実施しています。

- 河川・砂防施設のバトロール
- 損傷した堤防の補修
- 護岸・根固等の点検及び補修
- 油流入等による異常水質への対応
- 堤防の除草



③ ダム

ダムの安全・正常な利活用のために、次のような業務を実施しています。

中禅寺ダム

- 施設運用**
- 洪水調節
 - ・洪水時に中禅寺湖の水位を調節
 - 利水補給
 - ・農業用水等の補給
 - 維持流量の供給
 - ・河川環境の保全
 - 発電用水の補給
 - ・下流発電事業者に対する発電用水の補給
 - 雨量等のデータの収集
- 施設管理**
- 各施設の点検・整備
 - ダムの観測・計測
 - ・貯水池の水位を計測
 - ・地震時のゆれを計測
 - ・雨量の計測



ダムの種類	重力式コンクリートダム
ダムの高さ	6.4m
ダムの長さ	25.1m
ダムの体積	1,886m ³
貯められる水の量	25,100,000m ³
ダムの貯水池の面積	11.4km ²
雨が湖に流れ込む区域	125km ²

三河沢ダム

- 施設運用**
- 洪水調節
 - ・洪水時にダム下流の水位を低減
 - 利水補給
 - ・水道水の確保、農業用水等の補給
 - 維持流量の供給
 - ・河川環境の保全
 - 雨量等のデータの収集
- 施設管理**
- 各施設の点検・整備
 - ダムの観測・計測
 - ・貯水池の水位を計測
 - ・地震時のゆれを計測
 - ・ダム基礎地盤から湧出する水の量を計測
 - ・雨量の計測



ダムの種類	重力式コンクリートダム
ダムの高さ	48.5m
ダムの長さ	97.5m
ダムの体積	57,500m ³
貯められる水の量	899,000m ³
ダムの貯水池の面積	0.075km ²
雨が湖に流れ込む区域	13.9km ²

● 許認可事務

Licensing office

① 道路法

- 道路占用許可
道路を使用(占用)する場合には、許可が必要となります。
- 道路工事施行承認
道路の法面埋め立て、歩道切り下げ等による車両乗入口の設置、取り付け道路の設置等、県が管理する道路と関係する工事を行う場合には、承認が必要となります。

② 河川法

- 河川占用許可
河川区域内において土地を使用(占用)する場合、工作物等の新築、土地の形状変更を行う場合、河川保全区域内において、工作物等の新築、土地の形状変更を行う場合には、許可が必要となります。

③ 砂防法等

- 次の区域内で制限行為(盛土切土等)を行う場合には、各法律に基づく許可が必要となります。
- 砂防指定地(砂防法)
 - 急傾斜地崩壊危険区域(急傾斜地法)
 - 地すべり防止区域(地すべり等防止法)

④ 土砂災害防止法

- 土砂災害特別警戒区域内で特定の開発行為を行う場合には、許可が必要となります。

※各申請協議については、事前に連絡をお願いします。

栃木県 日光土木事務所

〒321-1414 栃木県日光市萩垣面2390-7
TEL: 0288-53-1211 (代表) FAX: 0288-53-1218
ホームページアドレス <https://www.pref.tochigi.lg.jp/h53/index.html>
電子メールアドレス nikko-dj@pref.tochigi.lg.jp



● 管内概要図

Overview of Services Chart



● 管内概要 Summary of Services

日光土木事務所は県北西部の日光市を所管しています。

管内は、日光連山、足尾山地など山岳地帯が大半を占め、男体山に代表される多くの火山により多彩な自然と文化が形成されてきました。遍する豊かな温泉、噴火により生じた中禅寺湖や華厳滝、戦場ヶ原の絶景は多くの人々を惹きつけています。

管内南東部には鬼怒川、大谷川の複合扇状地が広がり、その最上流に世界遺産日光の社寺が鎮座します。参詣道である日光街道(国道119号)、例幣使街道(国道121号)は、かつては江戸、京都と日光をつなぎ、現在も県内外を結び幹線道路となっています。鉄道では日光と宇都宮を結ぶJR日光線、県内外各地へ通じる東武日光線等が通っています。

また、両街道沿いの日光杉並木は、日本で唯一特別史跡・特別天然記念物の二重指定を受け、大切に保全されています。自然と文化が一体となった地域の基盤は時代を超えて受け継がれ、人々を支えています。

● 日光土木事務所管内のデータと栃木県に占める割合

Statistics of Nikko City and Tochigi Prefecture

区分	栃木県 (A)	事務所管内 (B)	B/A (%)	調査年月日	
面積	6,408km ²	1,450km ²	22.6%	令和5年10月1日	
人口	1,908,380人	73,986人	3.9%	令和6年1月1日	
市町数	25市町	1市	-		
県管理道路	国道	路線数	12路線	7路線	58.3%
		路線延長	696.901km	186.230km	26.7%
		路線舗装率	99.6%	98.4%	-
	県道	路線数	291路線	33路線	11.3%
		路線延長	2,833.589km	318.705km	11.2%
		路線舗装率	96.6%	93.3%	-
路線改良率	88.5%	76.6%	-		
計(国道+県道)	3,530.490km	504.935km	14.3%		
国道及び県道の永久橋	3,063橋	483橋	15.8%		
県管理河川	河川数	292河川	64河川	21.9%	令和6年4月1日
	河川延長	2,474.30km	417km	16.9%	
県管理ダム	ダム数	7基	2基	28.6%	令和6年4月1日
砂防指定地	箇所数	1,597箇所	618箇所	38.7%	令和6年1月1日
	面積	7,239.09ha	3,085.87ha	42.6%	
土砂災害警戒区域	9,701箇所	1,140箇所	11.8%	令和6年2月27日	
県営住宅数	7,148戸	100戸	1.4%	令和6年4月1日	
都市計画区域	413,344ha	48,243ha	11.7%	令和6年4月1日	

2024 Information Guide

VERY GOOD LOCAL とちぎ



G7記念モニュメント(中禅寺湖)



国道119号 日光東町地区



除雪隊出動式

Nikko civil engineering office

令和6(2024)年度 日光土木事務所ガイド



鬼怒川温泉夜桜ライトアップ(鬼怒川万華郷)



霧降高原 キスゲ園地



明智平



湯西川かまくら祭

● 日光土木事務所の執行方針 令和6(2024)年度

Enforcement Policy

日光土木事務所の管轄する日光市は、奥日光の湿原に代表される豊かな自然、世界遺産「日光の社寺」や杉並木など、多くの歴史的・文化的資源が存在しており、国内外から多くの観光客が来訪し、本県の観光を牽引しています。一方、山間部の厳しい地形や気象条件に加え、近年急速に人口減少が進む中、住民や観光客の安心・安全の確保、観光や地域の活性化などが課題となっています。以上を踏まえ、栃木県重点戦略である「とちぎ未来創造プラン」、「県土づくりプラン2021」に基づき、日光土木事務所が目指す将来像として、次の理念を掲げます。

理念 人が育ち、地域が活きる 未来に誇れる元気な“日光”

中長期的展望に即した施策を実現するため、以下の重点戦略により、効率的かつ効果的に県民目線に立って事業を着実に実施していきます。

重点戦略

- 「住民がいつまでも快適で安心して暮らせる地域」
- 「災害に強くなやかと、たくましい地域」
- 「観光立県とちぎを牽引する、質の高い国際観光都市 日光」

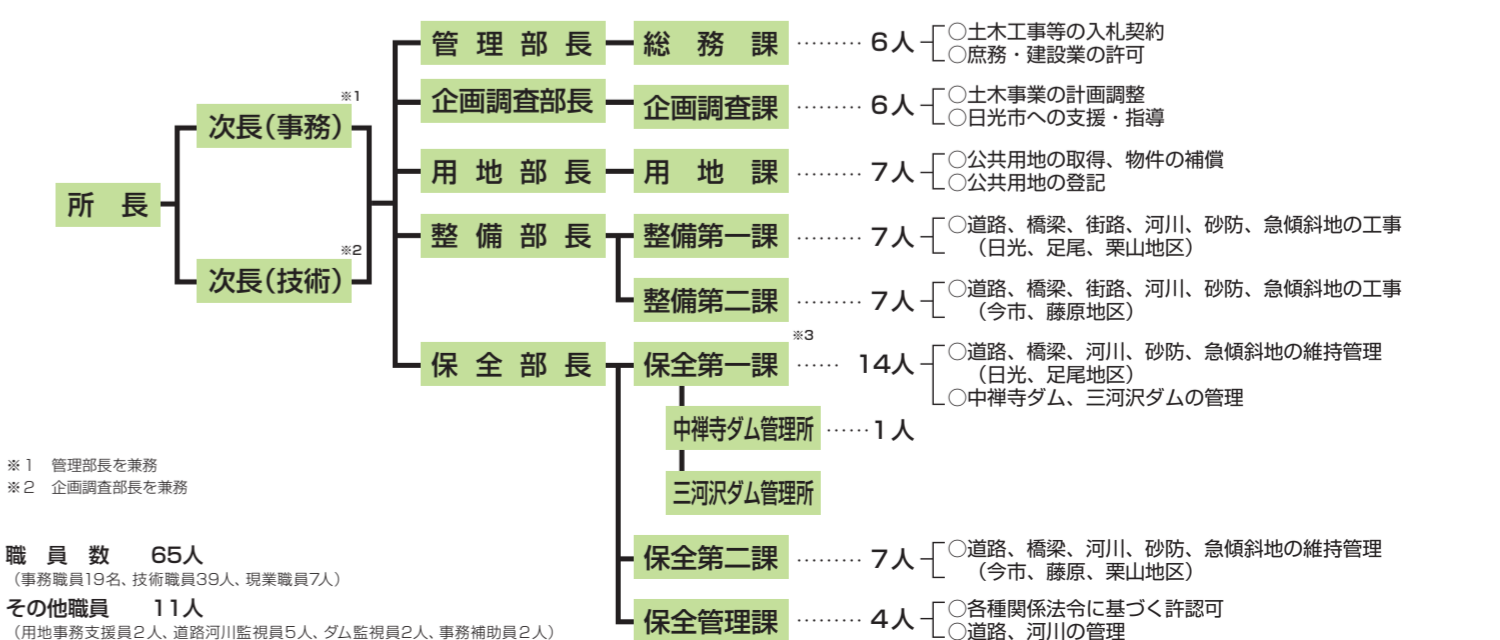
- 重点的に取り組む施策**
- 人と物の活発な交流を促進し産業を支える道路網の整備推進と渋滞対策の実施
 - 道路改築事業(国道121号 文挾BP、国道120号 清滝、国道461号 大渡等)
 - 世界遺産地区及び中宮祠地区における渋滞対策(渋滞情報提供による誘導、事務所駐車場開庁日開放、情報発信の強化による認知度の向上等)
 - 住民や観光客の生命と財産を守る災害に強い地域づくりの推進
 - 直轄権限代行(日光川治防災)を含めた道路改築事業(国道121号 川治BP)
 - 道路改良事業(川俣温泉川治線 若間等)
 - 防災事業(国道121号 五十里)
 - 河川事業(田川土沢)
 - 砂防事業(下小綱中沢、上鉢石町A等)
 - 高齢者や子どもなどすべての人が安心して安全に暮らせる地域づくりの推進
 - 交通安全施設事業(宇都宮今市線 小代等)
 - 道路改築事業(鹿沼日光線 東小来川等)
 - 国際観光都市として良好な景観を形成し魅力ある街並みの創出
 - 道路改築事業(国道119号 日光東町地区、(都)平町 東町線外 下今市)
 - 国特別史跡・特別天然記念物である日光杉並木街道の保護
 - 道路改築事業(国道121号 文挾BP)の推進や、通過交通排除の検討等
 - 道路や河川砂防・ダム施設の適切な管理保全、安心で安全なサービスの提供
 - バトロールや構造物点検等、予防保全による管理施設の維持・長寿命化

職場づくりの取組

- 一人ひとりの個性を尊重し挑戦する気持ちを伸ばし、組織として高いパフォーマンスを発揮できる職場づくり
- 時間に対する意識を高め、ライフワークバランスの充実が図れる職場づくり
- 「働きがいのある職場」の創造
 - ・業務の偏りが少ない職場
 - ・風通しの良い職場
 - ・成長を感じられる職場

● 日光土木事務所の組織体制

Organizational Structure



道路事業 ① 国道121号 (日光市文挾バイパス)

快適で安全な道づくり事業 (令和元(2019)年着手)
 ・(第一工区) L=3,500m W=12.0(6.5)m

本事業は、整備済みの板橋バイパスから鹿沼市に通じるバイパスを整備するものです。現道幅員は、狭隘で歩道もない状況であるため、走行性の改善、交通安全の確保、自然災害に強い道路網を形成し、杉並木の生育環境の負荷低減を図ります。



▲事業着手前 ▲事業完成後

道路事業 ② 国道120号 (日光市清瀧)

快適で安全な道づくり事業 (平成30(2018)年着手)
 ・L=2,400m W=11.0m

本事業は、日光宇都宮道路清瀧ICから細尾大谷橋交差点間まで道路の拡幅整備をするものです。行楽期に著しい交通渋滞が発生しているため、現在2車線の道路を段階的に拡幅し、車線数を増やすことで、交通渋滞の緩和を図ります。




▲事業着手前 ▲事業完成後

道路事業 ③ 川俣温泉川治線 (日光市若間)

快適で安全な道づくり事業 (平成28(2016)年着手)
 ・L=1,820m W=8.0(5.5)m

本事業は、道路ネットワークの強化と交通の安全性の向上を図るため、トンネルによるバイパスを含む現道拡幅整備を行うものです。現道は、幅員が狭隘で屈曲した箇所が多く、また急峻な地形で落石が頻りに発生するなど、一般車両の通行に支障をきたしているため、これの解消を図ります。




落石捕捉状況▶

道路事業 ④ 国道121号 (日光市五十里)

土砂災害対策道路事業 (平成9(1997)年着手)
 ・L=3,000m W=6.5m

本事業は、道路防災点検において要対策とされた箇所の災害防除工事を実施するものです。道路上への落石等を未然に防ぎ、道路の安全性向上を図ります。



落石捕捉状況▶

道路事業 ⑤ 国道121号 (日光市五十里橋)

道路保全事業 (令和4(2022)年着手)
 ・L=68m W=8.0m

本事業は、橋梁定期点検において早期措置が必要とされた箇所の橋梁補修工事を実施するものです。五十里橋は架設から54年経過しており、老朽化した部材の補修を行うことで橋梁長寿命化を図り、道路の安全性向上を図ります。



道路砂防 ⑥ 国道119号 (日光市上・中、下鉢石町 (道路事業))
事業 上鉢石町A (日光市上鉢石町 (砂防事業))

道路とがけ地が近接しているため、道路事業と砂防事業を一体的整備を行うことにより、交通と人命財産の安全を確保し、「観光まちづくり」を支援します。

快適で安全な道づくり事業
 ・下鉢石町 : L=250m W=17.0(6.5)m (平成30(2018)年着手)
 ・上・中鉢石町: L=420m W=17.0(6.5)m (令和6(2024)年着手)

本事業はJ R日光駅・東武日光駅から世界遺産「日光の社寺」へ通じる区間において、電線類の地中化と歩道の拡幅整備を行うものです。国際観光都市にふさわしい景観、快適で安全な歩行空間の形成を図ります。

急傾斜地崩壊対策事業 (令和5(2023)年着手)
 ・L=300m


本事業は、上鉢石町の急傾斜地 (斜面勾配 約25度~45度、高さ約5m~40m) において、急傾斜地崩壊対策として法面保護工を実施するものです。これにより、がけ崩れによる被害から人家、国道及び公民館等を守ります。



砂防事業 ⑦ 赤沢A (日光市足尾町)

急傾斜地崩壊対策事業 (令和3(2021)年着手)
 ・L=560m

本事業は、足尾町の急傾斜地 (斜面勾配 約32度~40度、高さ約44m~166m) において、急傾斜地崩壊対策として斜面对策工を実施するものです。これにより、がけ崩れによる被害から人家、鉄道等を守ります。



砂防事業 ⑧ 一級河川砥川外 (日光市佐下部分)

砂防施設づくり事業 (令和4(2022)年着手)
 ・砥川堰堤 (H=11.0m W=20.0m)
 ・栗原堰堤 (H=10.5m W=37.5m)
 ・七久保堰堤 (H=15.2m W=46.0m)

本事業は、栃木県砂防関係施設長寿命化修繕計画に基づき、土石流に対する安全性及び安定性を向上させるため、既存の砂防施設を修繕・改築するものです。

▼事業着手前 (砥川堰堤)



河川事業 ⑨ 一級河川田川 (日光市土沢)

安全な川づくり事業 (平成25(2013)年着手)
 ・L=6,000m

本事業は、台風や集中豪雨など河川の氾濫による被害から県民の生命・財産を守り、安心して安全な暮らしを確保するため、川幅を広く改修するものです。



道路事業 ⑩ 渋滞対策 (二社一寺、中宮祠周辺)

渋滞対策事業 (平成27(2015)年着手)

行楽期において、二社一寺周辺及び中宮祠周辺で著しい渋滞が発生しています。そのため、開設した無料臨時駐車場への迂回誘導等により、主要道路の交通量を分散させることで、公共交通機能の確保及び交通渋滞の解消を図ります。



▲(国)119号渋滞状況
 ▲臨時駐車場開設状況

街路事業 ⑪ 3・4・20平町東町線 (日光市下今市)

街路づくり事業 (平成25(2013)年着手)
 ・L=620m W=20.0(6.0)m

本事業は、J R今市駅と東武下今市駅間を利用する自転車・歩行者等が多い区間について、電線類の地中化と車道の拡幅、歩道を整備するものです。現状、道路幅員が狭く歩道もないため、本事業により、快適で安全な都市内幹線道路を整備するものです。



ダム事業 ① 中禅寺ダム (日光市中宮祠) ② 三河沢ダム (日光市湯西川)

ダム施設保全事業 (令和3(2021)年着手)

本事業は、ダムの長寿命化計画に基づき設備等の更新および堆砂対策を実施することにより、適切なダム管理を行い、県民の安心で安全な暮らしの確保を図ります。

R5年度更新
 ダム管理用制御処理設備
 (中禅寺ダム・三河沢ダム)



中禅寺ダム 三河沢ダム

道路事業 ① 国道121号 (日光市川治)

日光川治防災 (直轄権限代行)
 ・L=3,400m W=9.5m

国道121号日光川治防災は、日光市五十里から川治温泉川治までの防災対策事業であり、令和元年度から国土交通省による直轄権限代行事業として整備するものです。自然災害に強い道路ネットワークの確保、走行性の改善と観光地等における道路利用者の交通安全の確保を図ります。



▲完成イメージ
 手前から人道橋(アーチ橋)、野岩鉄道橋(PC橋)、新設橋(トラス橋)

令和5(2023)年度の主な成果 Major achievements

道路事業 ① 国道119号 (日光市大沢交差点)

快適で安全な道づくり事業 (平成29(2017)年着手)
 ・L=300m W=15.0m

朝夕の交通渋滞が著しい上、歩道が狭小であったため、交差点部の右折レーンの整備及び歩道の拡幅整備を行いました。これにより渋滞の解消を図り、歩行者の安全を確保しました。



▼事業着手前 ▲事業完成後

道路事業 ② 国道119号 (日光市日光橋)

道路保全事業 (令和3(2021)年着手)
 ・L=38.0m W=11.0m

世界遺産「日光の社寺」の玄関口として位置する日光橋は、架設から62年が経過し、老朽化した床版の補修や橋桁の塗装塗替を行いました。これにより橋梁の長寿命化を図り、安心で安全な交通を確保すると共に、周囲の景観と調和が図れました。



▼事業着手前 ▲事業完成後

砂防事業 ③ 井戸ノ沢 (日光市足尾町)

砂防施設づくり事業 (平成30(2018)年着手)
 ・H=12.5m W=35.5m

土石流危険渓流に指定されている井戸ノ沢において、透過型砂防堰堤を整備しました。これにより、土石流の被害想定区域内にある民家や公共施設、緊急輸送路である国道122号の安全性が向上しました。

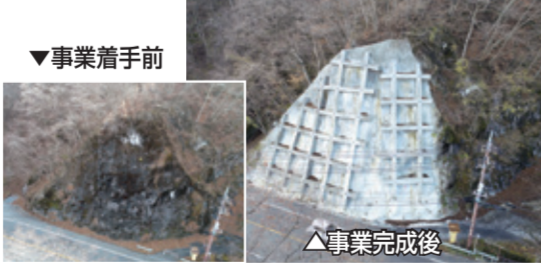


▼事業着手前 ▲事業完成後

道路事業 ④ 国道121号 日光五十里防災 (日光市中宮祠)

土砂災害対策道路事業 (平成9(1997)年着手)
 ・L=23m W=6.5m

継続中の土砂災害対策道路事業(日光市五十里)のうち斜面の崩落の恐れのある海尻橋西側の箇所において、地盤を固定し安定させる法面工事をしました。この対策により、安心で安全な交通を確保しました。



▼事業着手前 ▲事業完成後

記念事業 ⑤ 67日光大臣会合に係る取組

・舗装修繕(メロディ道路2箇所)、カード配布(いろは坂標識・ダム各2種類)等
 栃木県誕生150年に際し、G7日光大臣会合に係る「おもてなし・魅力発信プロジェクト」(いろは坂リフレッシュや清掃活動等)に続き、「日光の魅力再発見・創造プロジェクト」としてHPやSNSでの情報発信やカード配布等の取組により県土整備行政の魅力向上に貢献し、「オールとちぎ」で節目の年を盛り上げました。

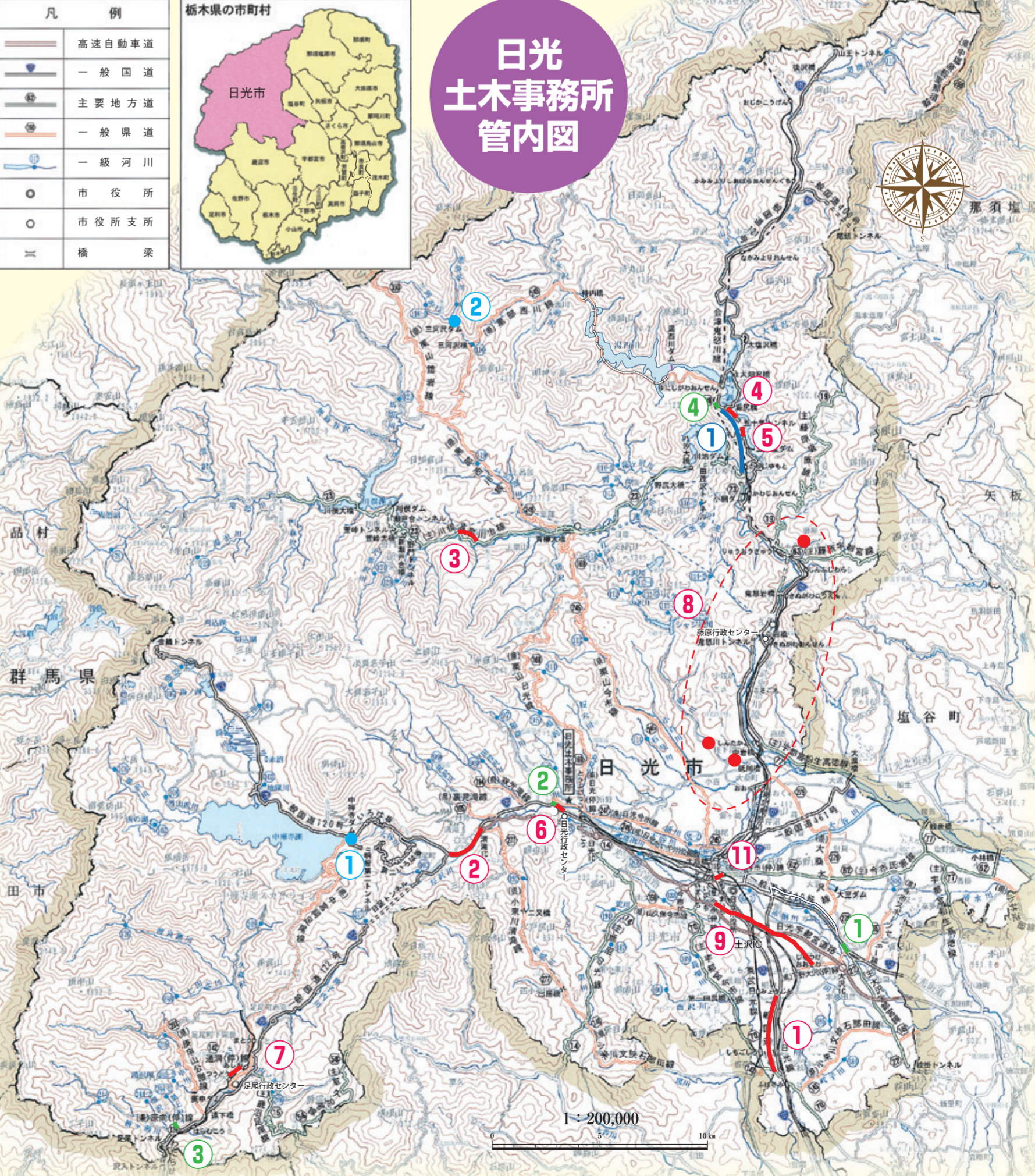


記念事業 ⑥ 栃木県誕生150年記念に係る取組

・舗装修繕(メロディ道路2箇所)、カード配布(いろは坂標識・ダム各2種類)等
 栃木県誕生150年に際し、G7日光大臣会合に係る「おもてなし・魅力発信プロジェクト」(いろは坂リフレッシュや清掃活動等)に続き、「日光の魅力再発見・創造プロジェクト」としてHPやSNSでの情報発信やカード配布等の取組により県土整備行政の魅力向上に貢献し、「オールとちぎ」で節目の年を盛り上げました。



日光土木事務所 管内図



凡 例

高速自動車道
一般国道
主要地方道
一般県道
一級河川
市役所
市役所支所
橋 梁

1:200,000