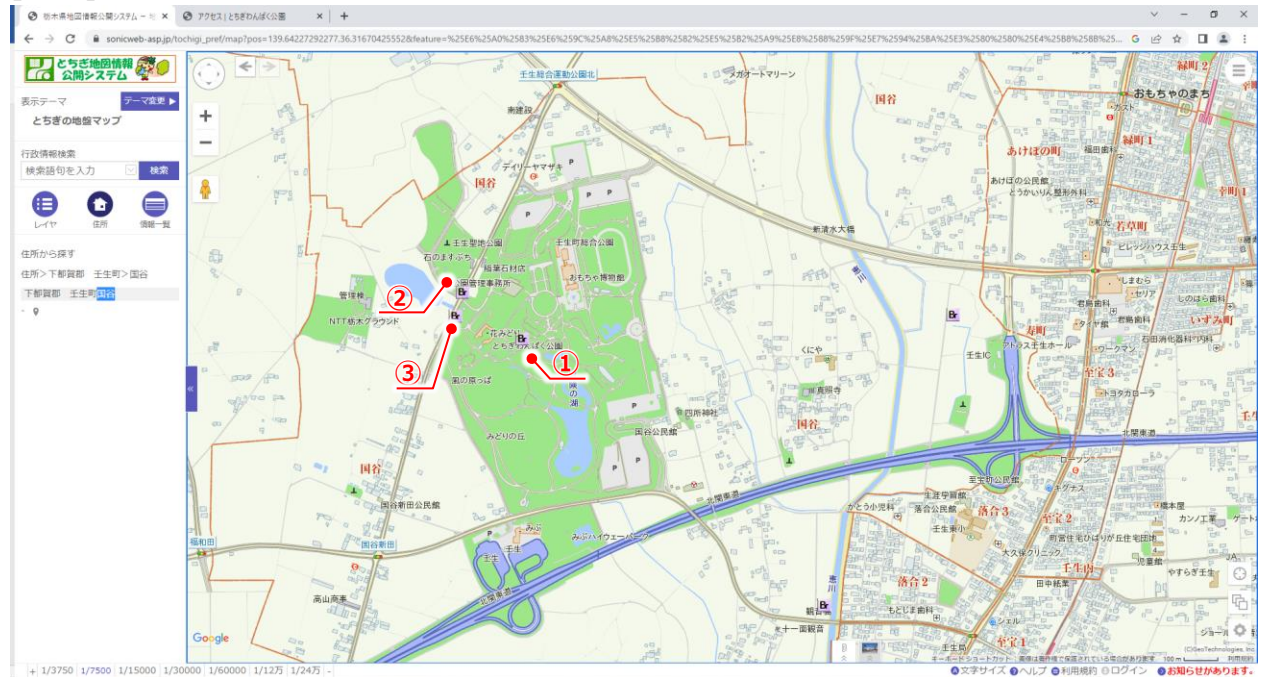
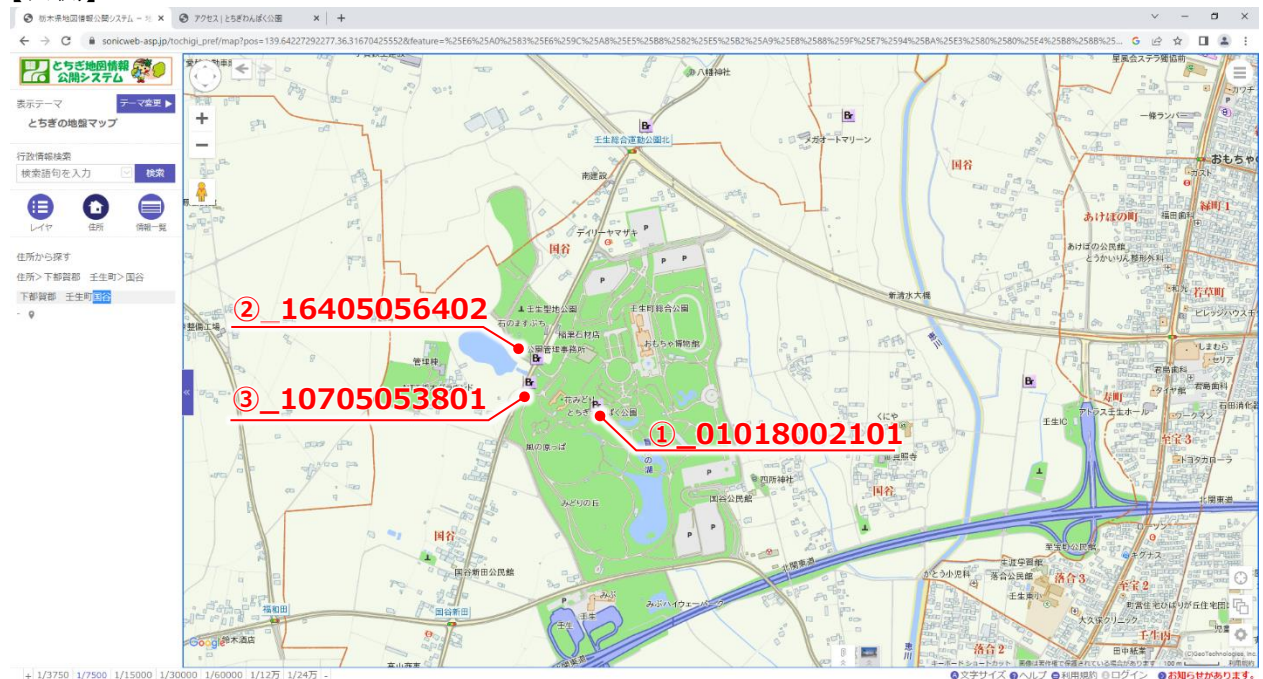


栃木県地図情報公開システム ボーリング図(とちぎわんぱく公園)

【全体】



【西側】



【別紙6-】

土質柱状図

報告用紙

壬生総合公園子どもマーケット  
 調査名・調査地点 新築工事地質調査 標高 - 1.972 m 調査年月日 10年3月12日~ 年3月16日  
 ボーリング孔: No. 1 孔内水位 GL - 2.50 m 調査担当者

標尺 m	標高 m	深さ m	層厚 m	現場観察記録				標準貫入試験				試料採取						
				土質記号	土質名	色調	記事	深さ m	打撃回数 貫入量 cm	10cmごとの 打撃回数			N 値		試料番号	採取方法		
1	2.62	0.65	0.65	埋	土	黒	褐	不規則にローム様有。黒く土主体	1.15	1	1							
	2.77	0.80	0.15	表	土	黒	灰	有機質土主体	1.48	33	33							
	2.32	1.35	0.55	腐	土	黒	褐	植物繊維多混入。シルト多混入	2.15	1	1							
2	4.47	2.50	1.15	軽石混り				φ1~10% 軽石散在。シルト多混入	2.46	31	31							
	4.47	2.70	0.20	砂質シルト		淡	褐	灰	3.15	30								
3		2.20		シルト質粘土		乳	緑	灰	3.45	30	9	9	12					
								若干有機質状呈す。含水(大)。浮石多混入。酸水性強い。	4.15	50								
4								最大径φ200%前後。φ2~120%程度。円角・稜角レキ主体。	4.42	27	15	20	15					
5								浮石散在。所々砂分薄層に挟有。	5.15	32								
6								マトリックスは、砂系。及び粘土土。	5.45	30	16	8	8					
7									6.15	31								
									6.45	30	9	10	12					
8									7.15	50								
									7.41	26	13	13	24					
									8.15	50								
	10.41	8.44	5.74	砂	砂	暗	黄	褐	8.44	29	14	16	20					

備考:

試料採取方法の記号

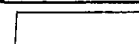
◎ デニソン型サンプラー

● シンウォールサンプラー

⊕ フォイルサンプラー

○ 貫入試験用サンプラー

× その他



【別紙6-】

土質柱状図

報告用紙

壬生総合公園子どもマーケット  
 調査名・調査地点 新築工事地質調査 標高 -1.430 m 調査年月日 10年3月17日~ 年3月19日  
 ボーリング孔: 6 2 孔内水位 GL-2.10 m 調査担当者

標尺 m	標高 m	深さ m	層厚 m	現場観察記録			標準貫入試験				試料採取							
				土質記号	土質名	色調	事	深さ m	打撃回数 貫入量 cm	10cmごとの 打撃回数			N 値			試料番号	深さ m	採取方法
1	2.93	1.50	1.50	⊗	表土	黒褐	上層草の根多混入。有機質土主体。下部若干シルト性帯がある。	1.15 1.51	2 36	1 20	1 16							
2				⊗			φ1~8%程度の浮石粒主体。非常に含水多軟質。酸化物混入。	2.00 2.65	0 65	0 65								
3	4.53	3.10	1.60	⊗	凝灰質シルト	乳灰	浮石散在。乳灰色。混じり多。含水多い。	3.15 3.45	5 30	1 20	4							
	4.83	3.40	0.30	⊗	粘土質シルト	黄茶	最大径φ130%前後。φ2~80%程度の円角。亜角レキ主体。浮石散在。マトリックスは、砂系及び粘性土。	4.15 4.37	50 22	24	22	4 2						
				⊗				5.15 5.45	39 30	11	13	15						
6	7.81	6.38	2.98	⊗	砂	暗黄褐		6.15 6.38	50 23	29	17	4 3						
7																		
8																		
9																		
10																		
11																		
12																		
13																		
14																		
15																		
16																		
17																		
18																		
19																		
20																		
21																		
22																		
23																		
24																		
25																		
26																		
27																		
28																		
29																		
30																		

備考:

- 試料採取方法の記号
- シンウォールサンプラー
  - 貫入試験用サンプラー
  - ◎ デニソン型サンプラー
  - ⊕ フォイルサンプラー
  - × その他

土質柱状図

報告用紙

壬生総合公園子どもマーケット  
新築工事地質調査

調査名・調査地点

標高 - 1.685 m

調査年月日 10年3月9日 ~ 年3月23日

ボーリング孔: 63

孔内水位 GL - 1.40 m

調査担当者

標尺 m	高さ m	深さ m	層厚 m	現場観察記録				標準貫入試験				試料採取						
				土質記号	土質名	色調	記事	深さ m	打撃回数 貫入量 cm	10cmごとの 打撃回数			N 値					試料番号
1	2.52	0.85	0.85	V V V	表土	暗黒褐	植物繊維多混入。有機質土主体。	1.15	1	1								
2	2.72	1.05	0.20	V V V	腐植土	黒褐	腐植物多混入。粘土質多。乳灰色混入。	1.63	48	48								
2	3.48	1.80	0.75		有機質シルト	乳褐灰	有機質多。乳灰色混入。	2.15	3	1	1							
3	3.98	2.30	0.50		シルト質粘土	乳緑灰	腐植物混入。	2.43	30	12	1	8						
3	4.38	2.70	0.40		シルト質細砂	乳白	有機物、浮石混入。凝灰質状。φ2~25%。散在。浮石散在。	3.15	43	12	16	15						
4		3.50				暗緑灰	φ3~90%。前後。角重質レキ主体。マトリックスは、砂系。粘土質。浮石散在。時々不規則に粘土分多混入。	4.15	38	12	10	16						
5								5.15	39	11	18	10						
6								5.45	30									
6	8.13	6.45	3.75		砂	暗黄褐		6.15	44	13	13	18						
7								6.45	30									

備考:

試料採取方法の記号

- デニソン型サンプラー
- シンウォールサンプラー
- 貫入試験用サンプラー
- ⊕ フォイルサンプラー
- × その他

【別紙6-】

土質柱状図

報告用紙

調査名・調査地点 壬生総合公園子どもマーケット 新築工事地質調査 標高 -1.388 m 調査年月日 10年3月23日～ 年3月6日  
 ボーリング孔：No. 4 孔内水位 GL-1.80 m 調査担当者

標尺 m	標高 m	深さ m	層厚 m	現場観察記録				標準貫入試験				試料採取							
				土質記号	土質名	色調	記事	深さ m	打撃回数 貫入量 cm	10cmごとの打撃回数			N 値					試料番号	深さ m
1	1.73	0.25	0.25	埋表	土黒	褐	シルト・ロームの混合土	1.15	1	1									
	2.13	0.25	0.40	腐植	土黒	褐	腐植物、有機物混入 有機質土主体	1.52	37	37									
2	1.78	1.40	0.65	腐植	土黒	褐	腐植物多混入 腐食性帯含む	2.15	19										
	3.88	2.50	1.10	砂質粘土	乳緑	灰	浮石多混入 上層シルト性帯含む 粘土・砂系の混合土	2.45	30	5	6	8							
3							最大径φ130%前後 角・亜角レキ主体	3.15	33										
4							浮石・鉄分混入	3.45	30	14	8	11							
5	6.83	5.45	2.95	砂	暗黄	褐	5.30mより粘土混り砂 挟有。マトリックスは 砂系及び粘性土	4.15	50	17	21	12	7						
6								5.15	27	14	8	5							
7								5.45	30										
8																			
9																			
10																			
11																			
12																			
13																			
14																			
15																			
16																			
17																			
18																			
19																			
20																			
21																			
22																			
23																			
24																			
25																			
26																			
27																			
28																			
29																			
30																			

備考:

試料採取方法の記号

- デニソン型サンプラー
- シンウォールサンプラー
- 貫入試験用サンプラー
- ⊕ フォイルサンプラー
- × その他



土質柱状図

報告用紙

設計業務委託(地方特定道路整備  
 調査名・調査地点 道路新設改良費) 標高 69.98 m 調査年月日 7年2月22日~年月日  
 ボーリング孔: No. 1 孔内水位 67.05 m 調査担当者

標尺 m	標高 m	深さ m	層厚 m	現場観察記録				標準貫入試験							試料採取						
				土質記号	土質名	色調	記事	深さ m	打撃回数 貫入量 cm	10cmごとの打撃回数			N 値						試料番号	採取方法	
										10 cm	20 cm	30 cm	0	10	20	30	40	50			60
1	69.18	0.80	0.80	埋土	暗黄褐		上層に泥り砂層0-4 φ2~200%粘土混り 角れ主体、0.80m 710ニート布敷。	1.15	1	0	1										
2		2.10		有機質粘土	黒灰		腐植物多混入。 0.80~0.95m有機質 土挟有(黒灰)。	1.55	40	19	21										
3	67.08	2.90	2.10	凝灰質粘土	灰		浮石多混入。 若干シルト性帯あり。	3.15	20												
4	66.18	3.80	0.90	シルト質砂礫	緑灰		最大径φ100%前後。 φ2~70%角れ主 体。軽石混入。 マトリクスは シルト質細砂	3.45	30	9	5	6									
5	64.53	5.45	1.65	砂	黄褐灰		最大径φ100%前後。 φ2~50%の角れ 主体。マトリクスは 粗粒砂及 粘土土層。	4.15	34												
6								4.5	30	8	14	12									
7								5.15	32												
8								5.45	30	10	10	12									
9																					
10																					
11																					
12																					