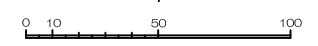
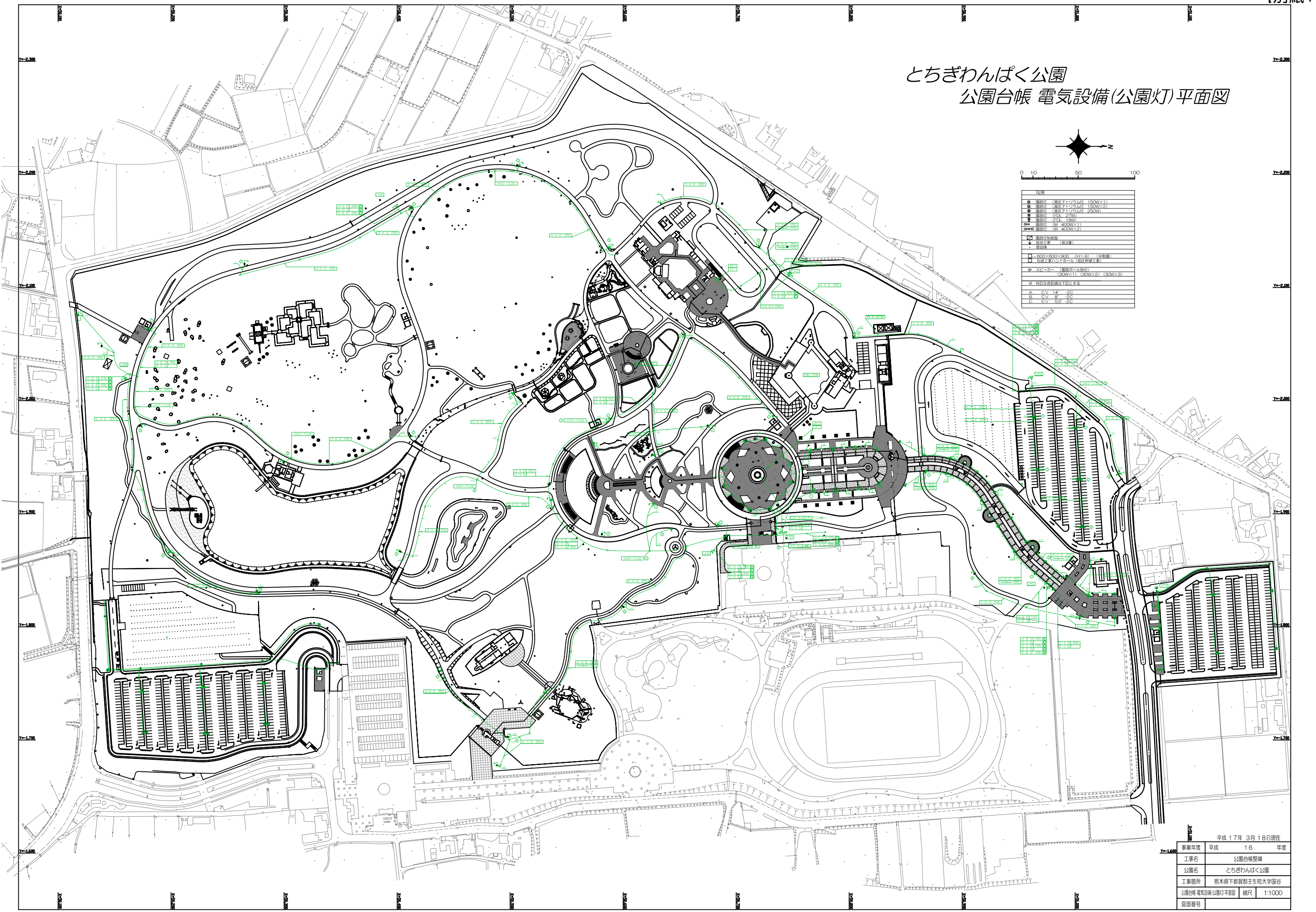


とちぎわんぱく公園 公園台帳 電気設備(公園灯)平面図

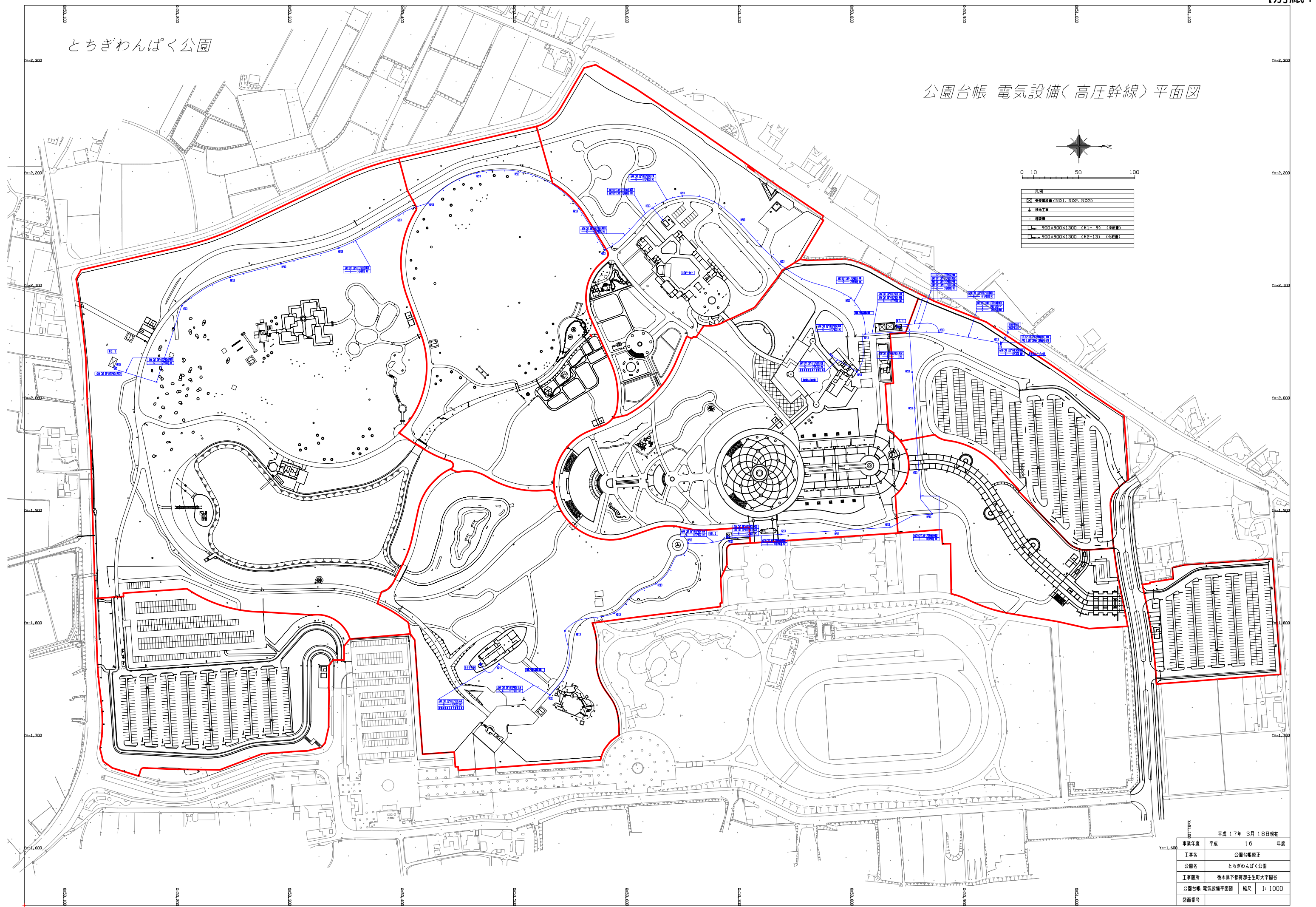


凡例	
○	園路灯 (高圧ナトリウム灯 150Wx1)
◎	園路灯 (高圧ナトリウム灯 150Wx2)
⊙	園路灯 (高圧ナトリウム灯 250W)
⊚	園路灯 (LED 270W)
⊛	園路灯 (LED 180W)
○	園路灯 (M 400Wx1)
⊙	園路灯 (M 400Wx2)
□	園路灯制御盤
△	埋地変圧器 (単相線)
◇	埋地変圧器 (三相線)
■	6000x6000x300 (H1-D) (中継室)
□	6000x3000x300 (H1-D) (中継室)
◇	スピーカー (音源一方向) (80Wx1) (80Wx2) (80Wx3)
※	特定設置設備は下記とする
A	CV 14 -2C
B	CV 8 -2C
C	CV 5.5 -2C

作成	平成 17年 3月 18日現在	
事業年度	平成 16	年度
工事名	公園台帳整備	
公園名	とちぎわんぱく公園	
工事箇所	栃木県下都賀郡壬生町大学国谷	
公園台帳 電気設備(公園灯)平面図	縮尺	1:1000
図面番号		

とちぎわんぱく公園

公園台帳 電気設備(高圧幹線)平面図

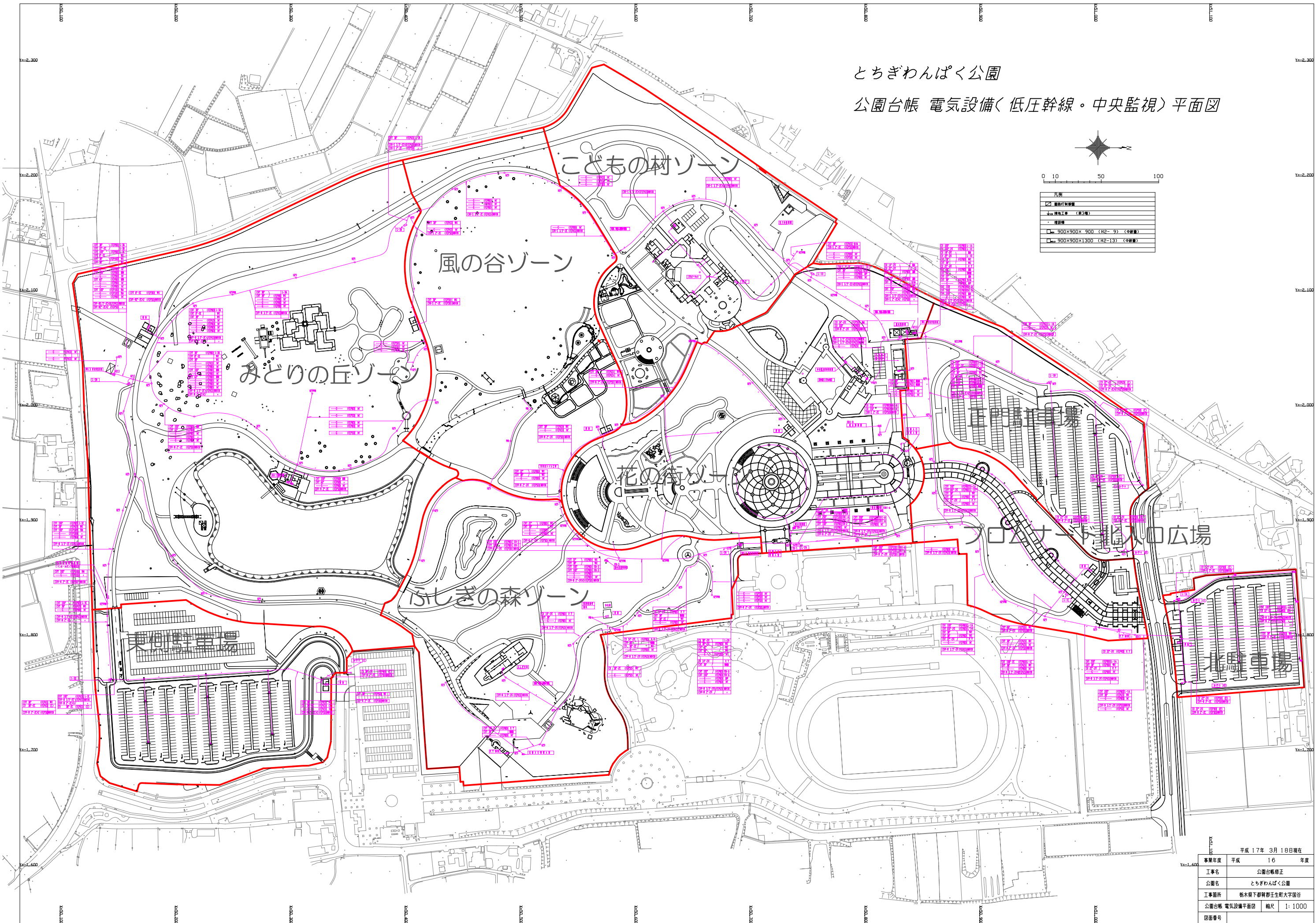


凡例
□ 電気設備(No.1, No.2, No.3)
⊕ 埋地工事
● 埋設機
□ 900×900×1300 (H1-9) (中継機)
□ 900×900×1300 (H2-13) (中継機)

事業年度	平成 16 年度	平成 17年 3月 18日現在
工事名	公園台帳修正	
公園名	とちぎわんぱく公園	
工事箇所	栃木県下都賀郡壬生町大字園台	
公園台帳 電気設備平面図	縮尺	1: 1000
図面番号		

とちぎわんぱく公園

公園台帳 電気設備(低圧幹線・中央監視)平面図



0 10 50 100

北

凡例
電気設備
※ 埋込工事 (黒字)
埋込機
□ 900×900×900 (H2-9) (中継機)
□ 900×900×1300 (H2-13) (中継機)

作成日	平成 17年 3月 18日現在		
事業年度	平成	16	年度
工事名	公園台帳修正		
公園名	とちぎわんぱく公園		
工事箇所	栃木県下都賀郡壬生町大字国谷		
公園台帳	電気設備平面図	縮尺	1:1000
図面番号			

