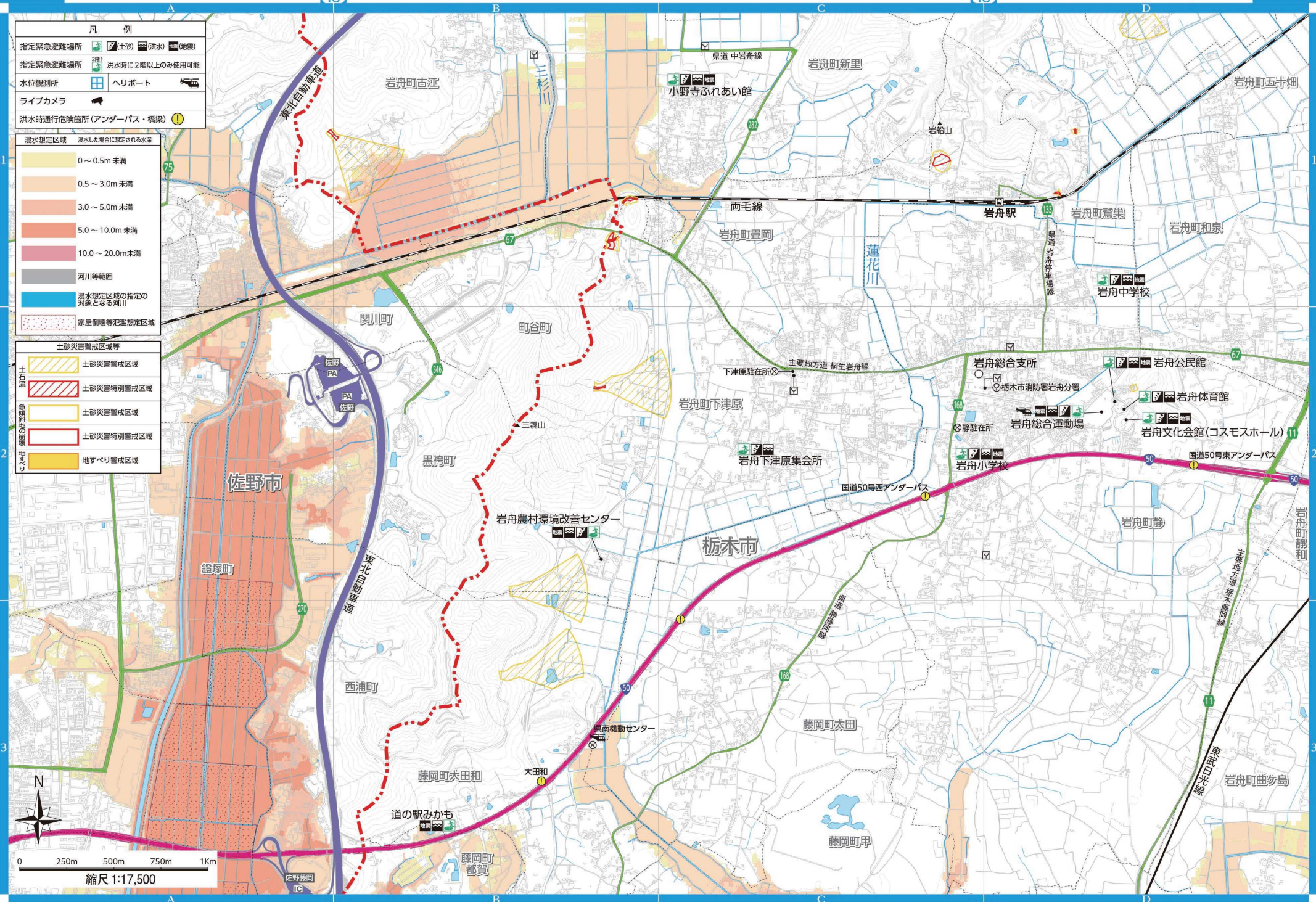


土砂災害警戒区域等(栃木市)



凡 例

指定緊急避難場所	土砂 (土砂) (洪水) (地震)
指定緊急避難場所	洪水時に2階以上のみ使用可能
水位観測所	ヘリポート
ライブカメラ	
洪水時通行危険箇所 (アンダーパス・橋梁)	

浸水想定区域

浸水した場合に想定される水深	
0～0.5m未滿	
0.5～3.0m未滿	
3.0～5.0m未滿	
5.0～10.0m未滿	
10.0～20.0m未滿	
河川等範囲	
浸水想定区域の指定の対象となる河川	
家屋倒壊等氾濫想定区域	

土砂災害警戒区域等

土砂災害警戒区域	
土砂災害特別警戒区域	
土砂災害警戒区域	
土砂災害特別警戒区域	
地すべり警戒区域	

N

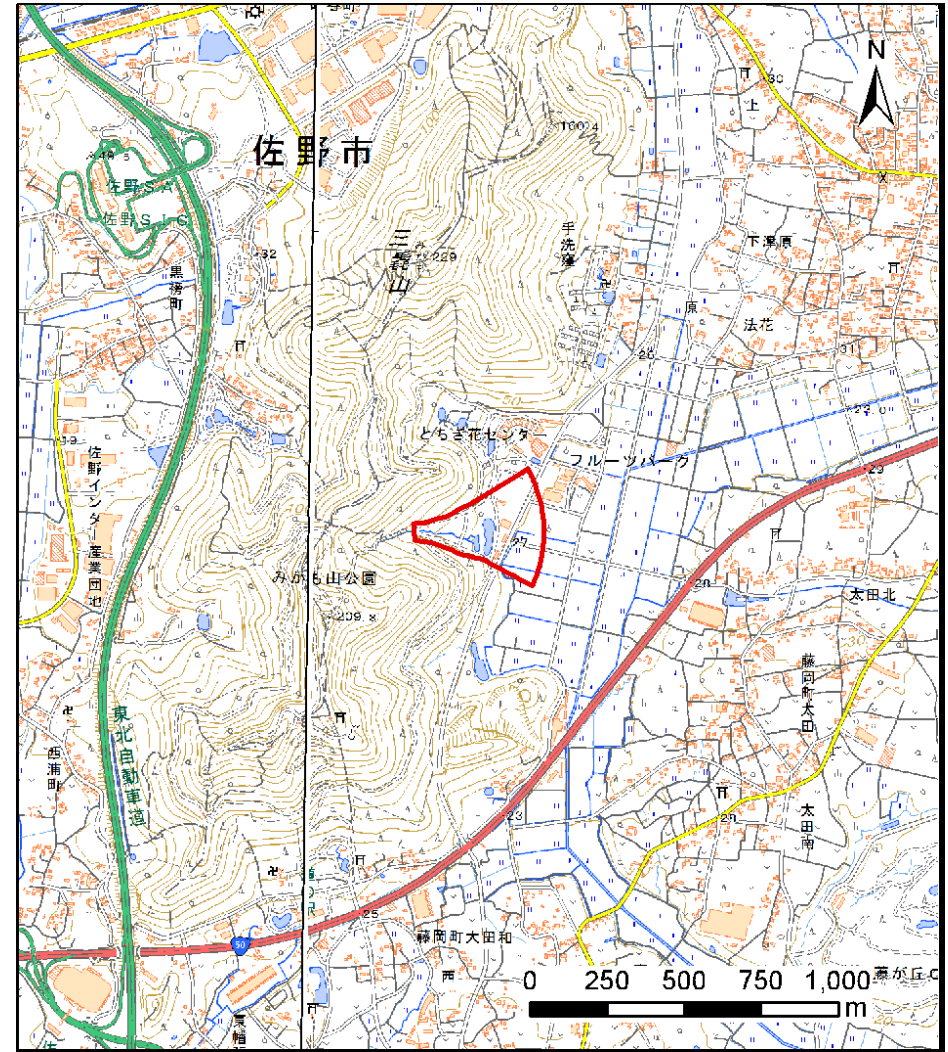
0 250m 500m 750m 1km

縮尺 1:17,500

土砂災害警戒区域の指定の公示に係る図書（その1）



(1/200,000)



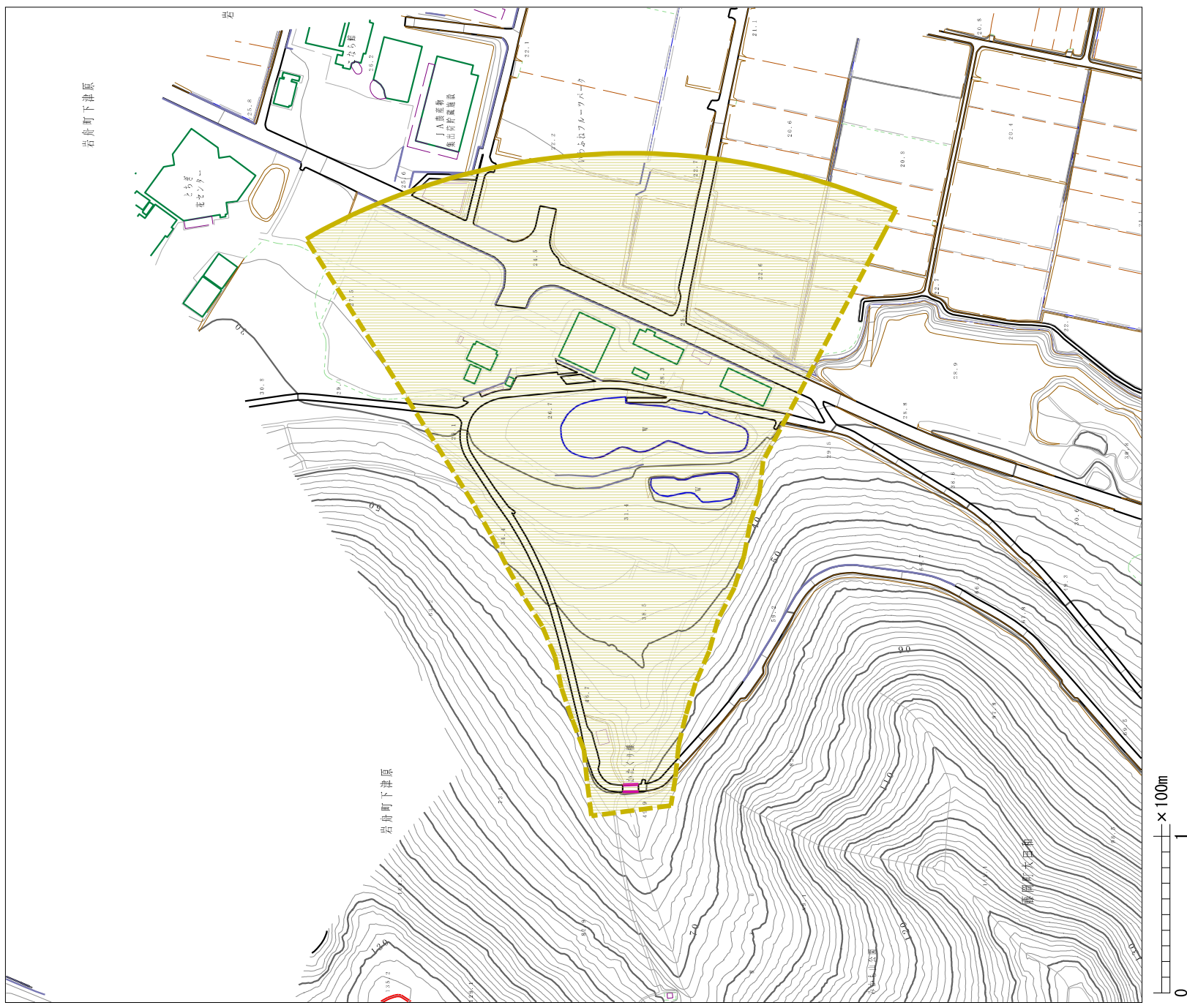
(1/25,000)

様式-1 (土)
土砂災害警戒区域 位置図

自然現象の種類	土石流
溪流番号	I D1003
溪流名	下津原 1号沢
所在地	栃木市藤岡町大田和

この地図は、国土地理院長の承認を得て、同院発行の電子地形図25000および電子地形図20万を複製したものである。（認証番号 平28情復 第1454号）

土砂災害警戒区域の指定に係る図書（その2）



様式-2 (土)

土砂災害警戒区域 区域図

土砂災害防止法第36条第2号の区域に該当する区域
(土砂災害警戒区域)



縮尺
1:2,500

自然現象
の種類

告示番号

告示年月日

土石流

警戒区域第443号

平成30年8月28日

溪流番号

I D1003

溪流名

下津原1号沢

所在地

栃木市藤岡町大田和



0 100m
1

参考資料

土砂災害防止法第3条第2号の地図に該当する区域
(土砂災害警戒区域)



縮尺
1:2,500

自然現象
の種類

告示番号

告示年月日

土石流

警戒区域第443号

平成30年8月28日

溪流番号

I D1003

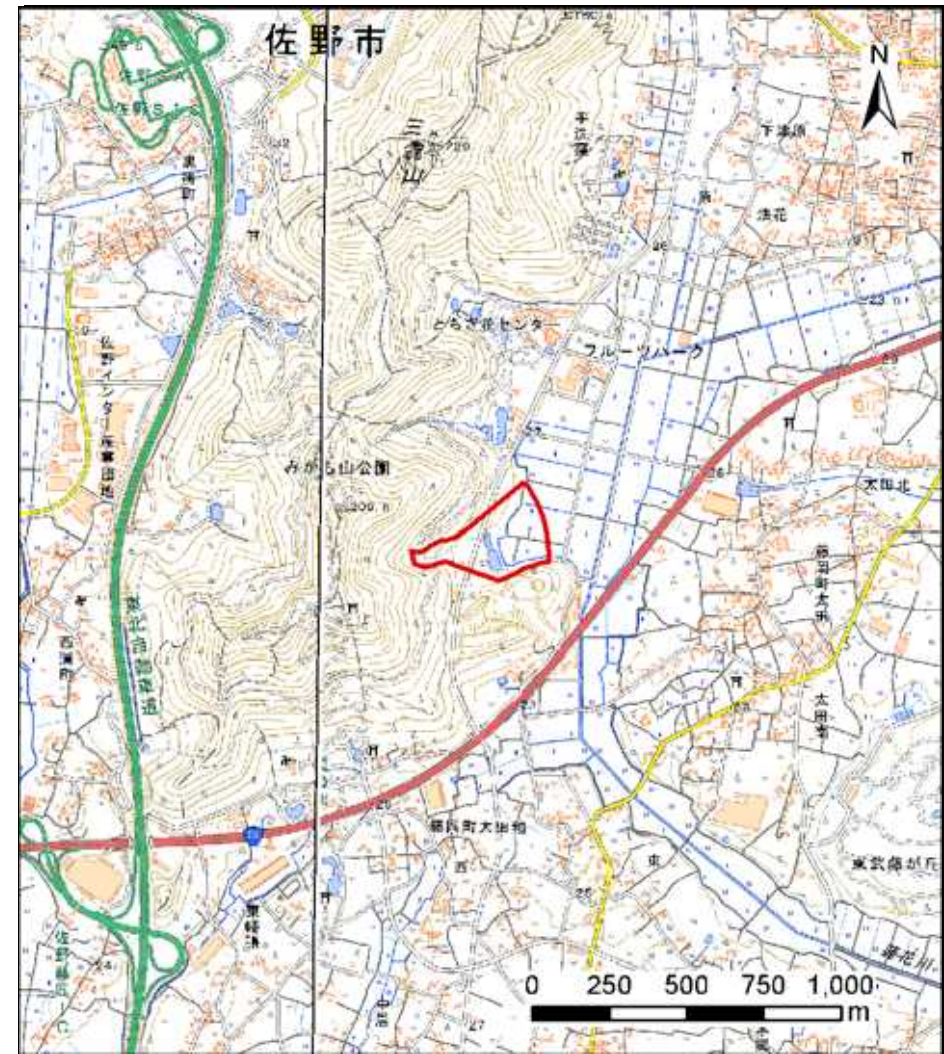
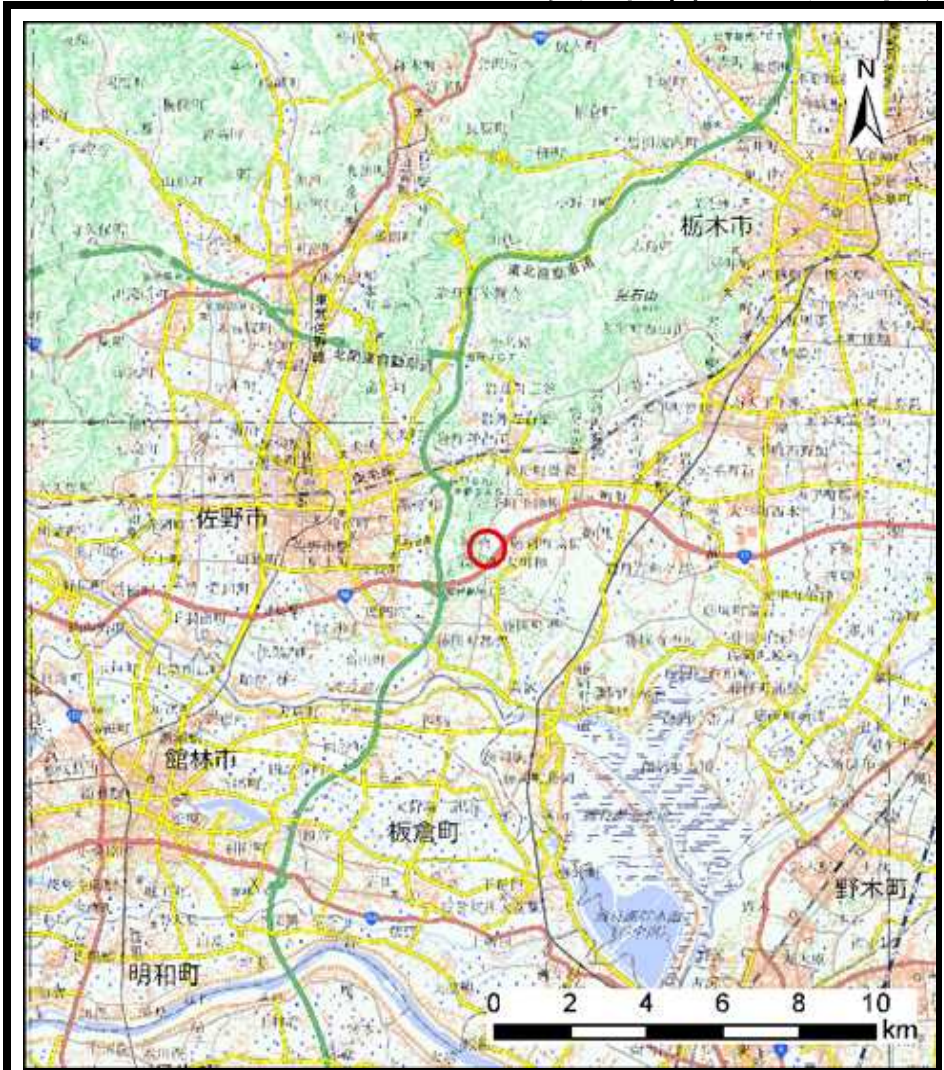
溪流名

下津原1号沢

所在地

栃木市藤岡町大田和

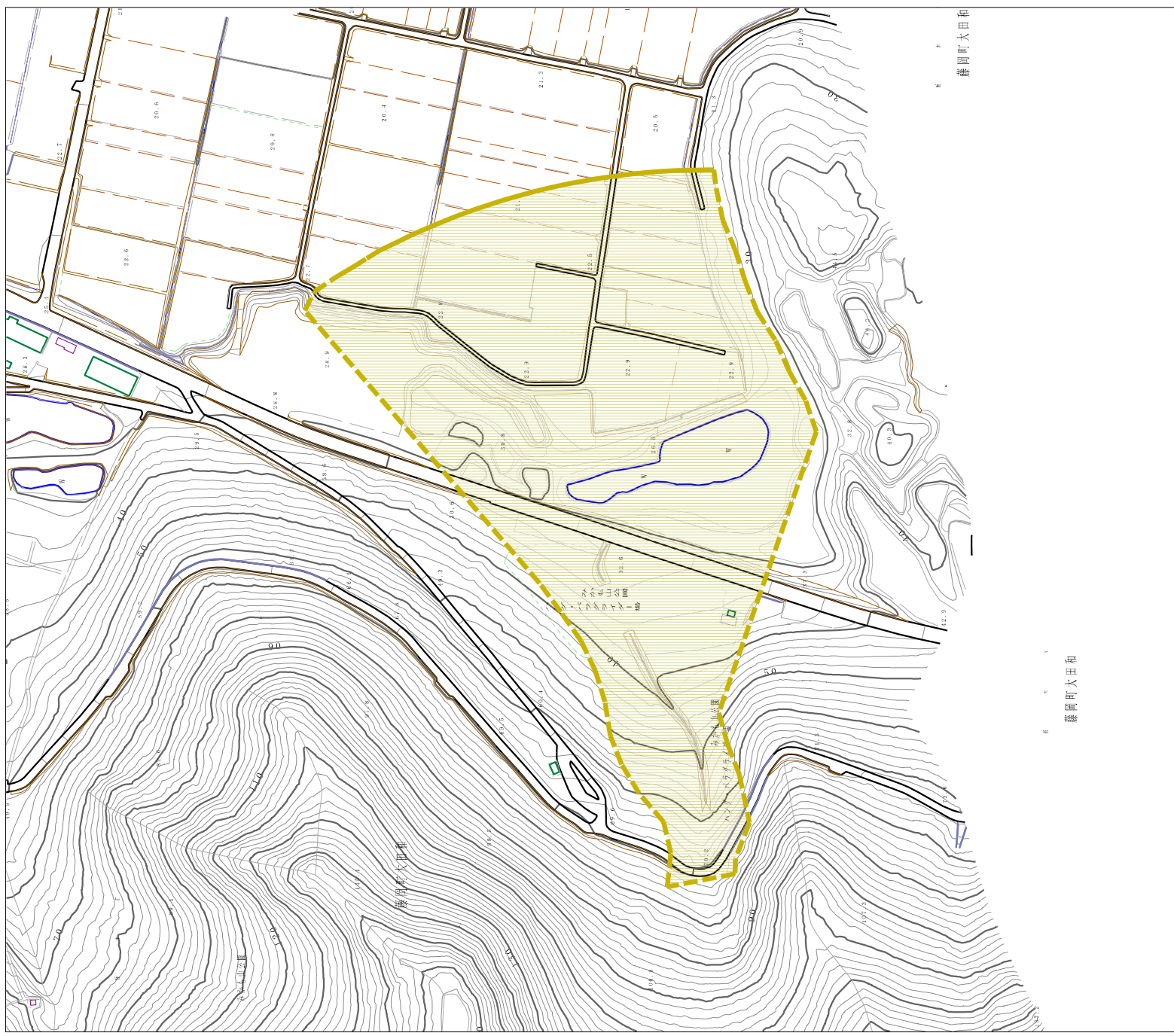
土砂災害警戒区域の指定の公示に係る図書（その1）



様式-1 (土) 土砂災害警戒区域 位置図	自然現象の種類	土石流
	溪流番号	ⅢD1003
	溪流名	下津原2号沢
	所在地	栃木市藤岡町大田和

この地図は、国土地理院長の承認を得て、同院発行の電子地形図25000および電子地形図20万を複製したものである。（認証番号 平28情復 第1454号）

土砂災害警戒区域の指定に係る図書（その2）



0 100m

様式-2 (土)

土砂災害警戒区域 区域図

土砂災害防止法第36条第2号の区域に該当する区域
(土砂災害警戒区域)



縮尺
1:2,500

自然現象
の種類

告示番号

告示年月日

土石流

警戒区域第443号

平成30年8月28日

溪流番号

溪流名

所在地

ⅢD1003

下津原2号沢

栃木市藤岡町大田和



参考資料

土砂災害防止法施行令第2条の地図に該当する区域
(土砂災害警戒区域)



縮尺
1:2,500

自然現象
の種類

告示番号

告示年月日

土石流

警戒区域第443号

平成30年8月28日

溪流番号

III D1003

溪流名

下津原2号沢

所在地

栃木市藤岡町大田和

