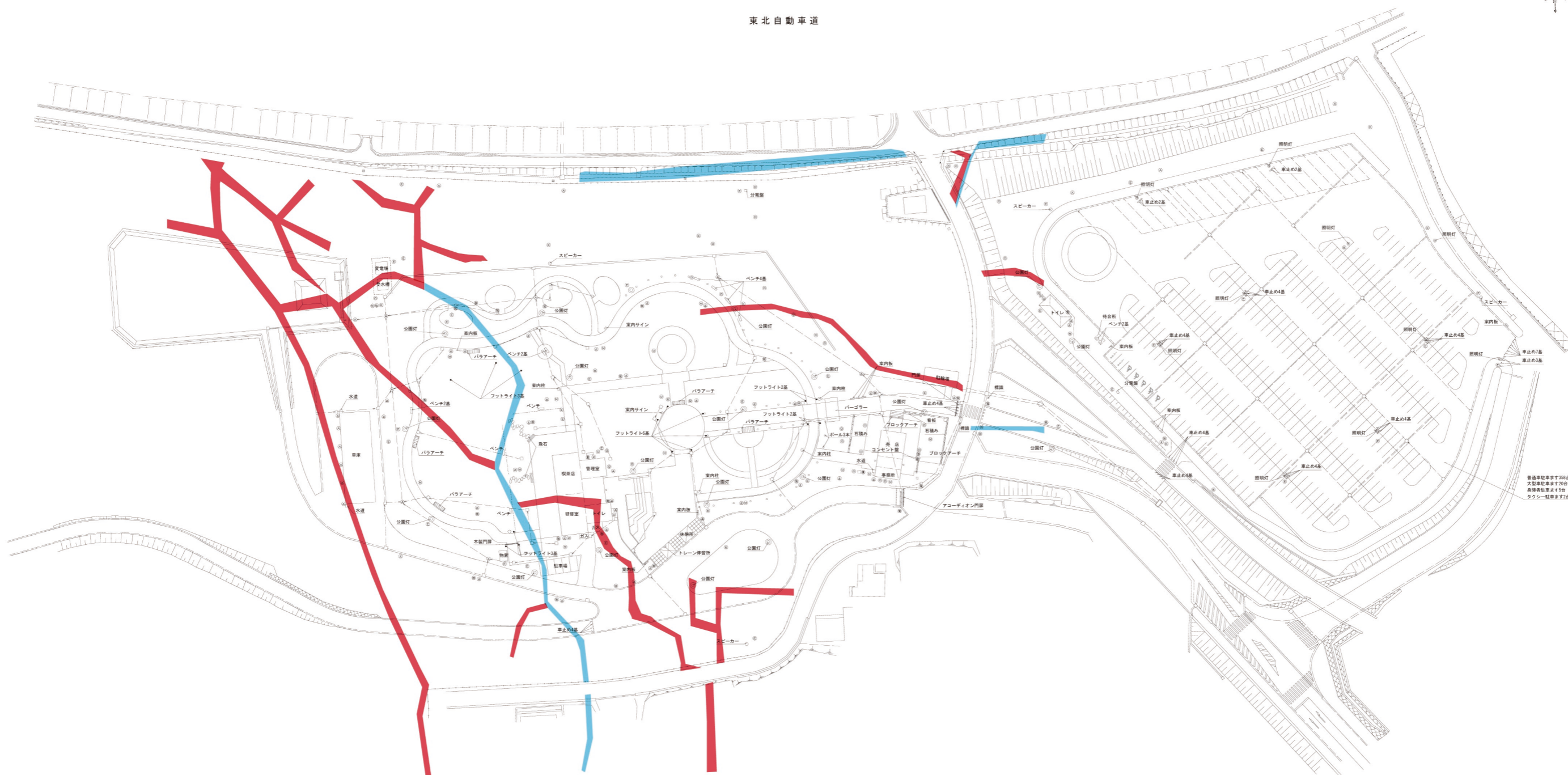


西口

施設平面図



東北自動車道



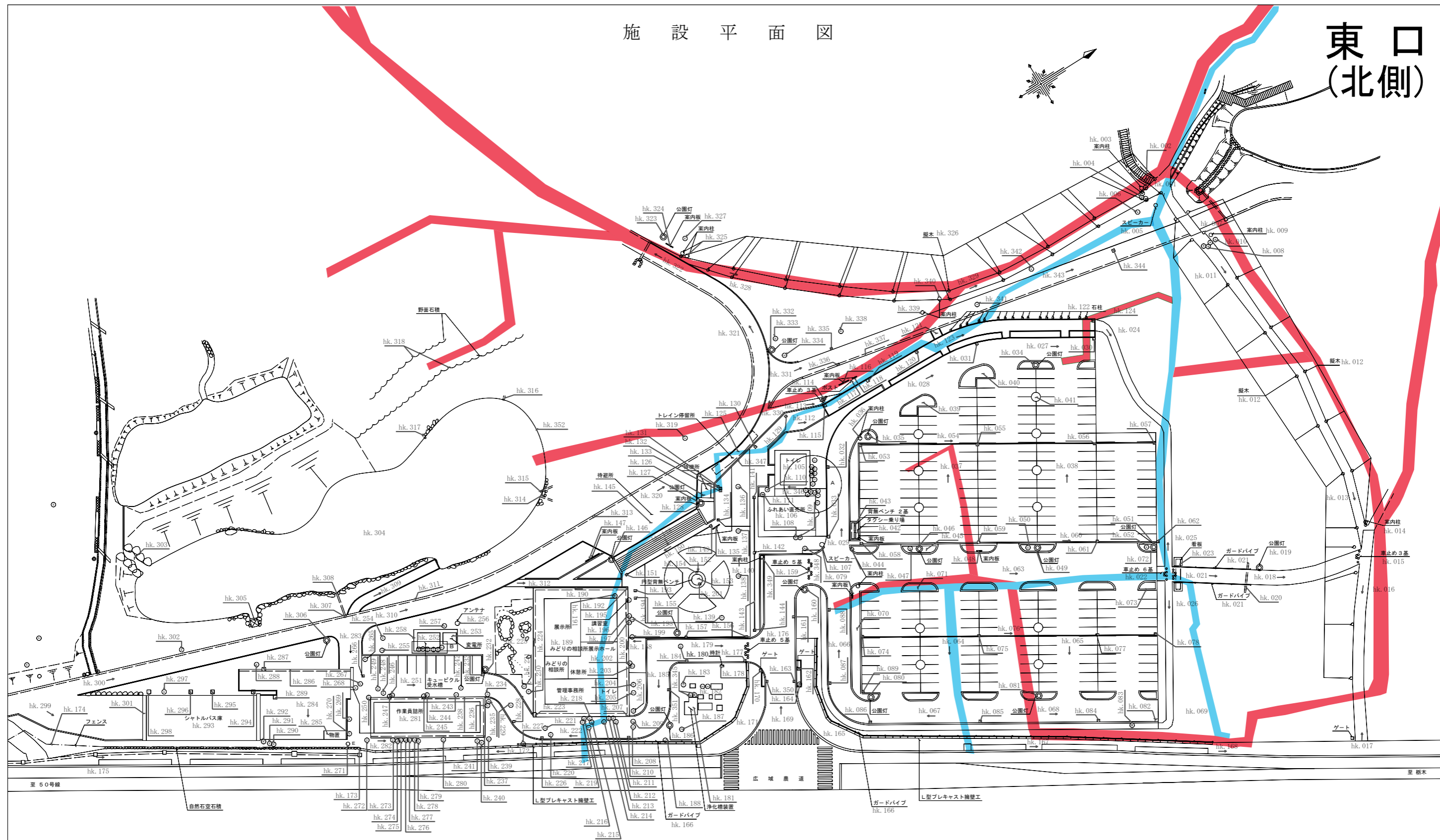
普通車駐車ます50台
 大型車駐車ます10台
 身障者駐車ます5台
 タクシー駐車ます7台

: 赤道
 : 青道

事業年度	平成	年度
工事名		
公園名	県南大規模公園西口ゾーン	
工事箇所	佐野市黒持町地内	
	平面図	
図面番号	葉中之	

施設平面図

東口
(北側)

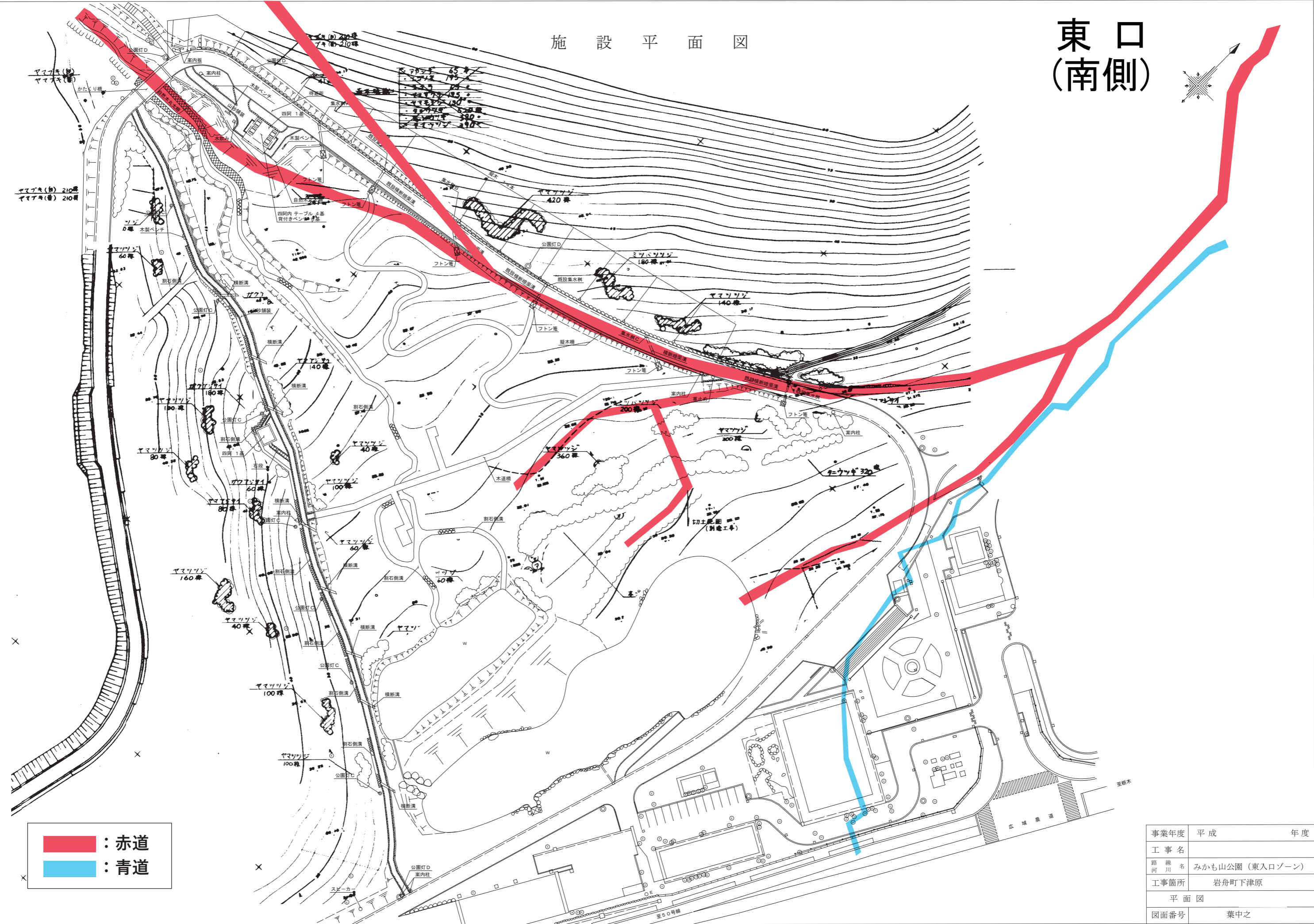


: 赤道
 : 青道

事業年度	平成	年度
工事名	みかも山公園(東入口ゾーン)	
路線 河川	みかも山公園(東入口ゾーン)	
工事箇所	岩舟町下津原	
	平面図	
図面番号	葉中之	

施設平面図

東口
(南側)



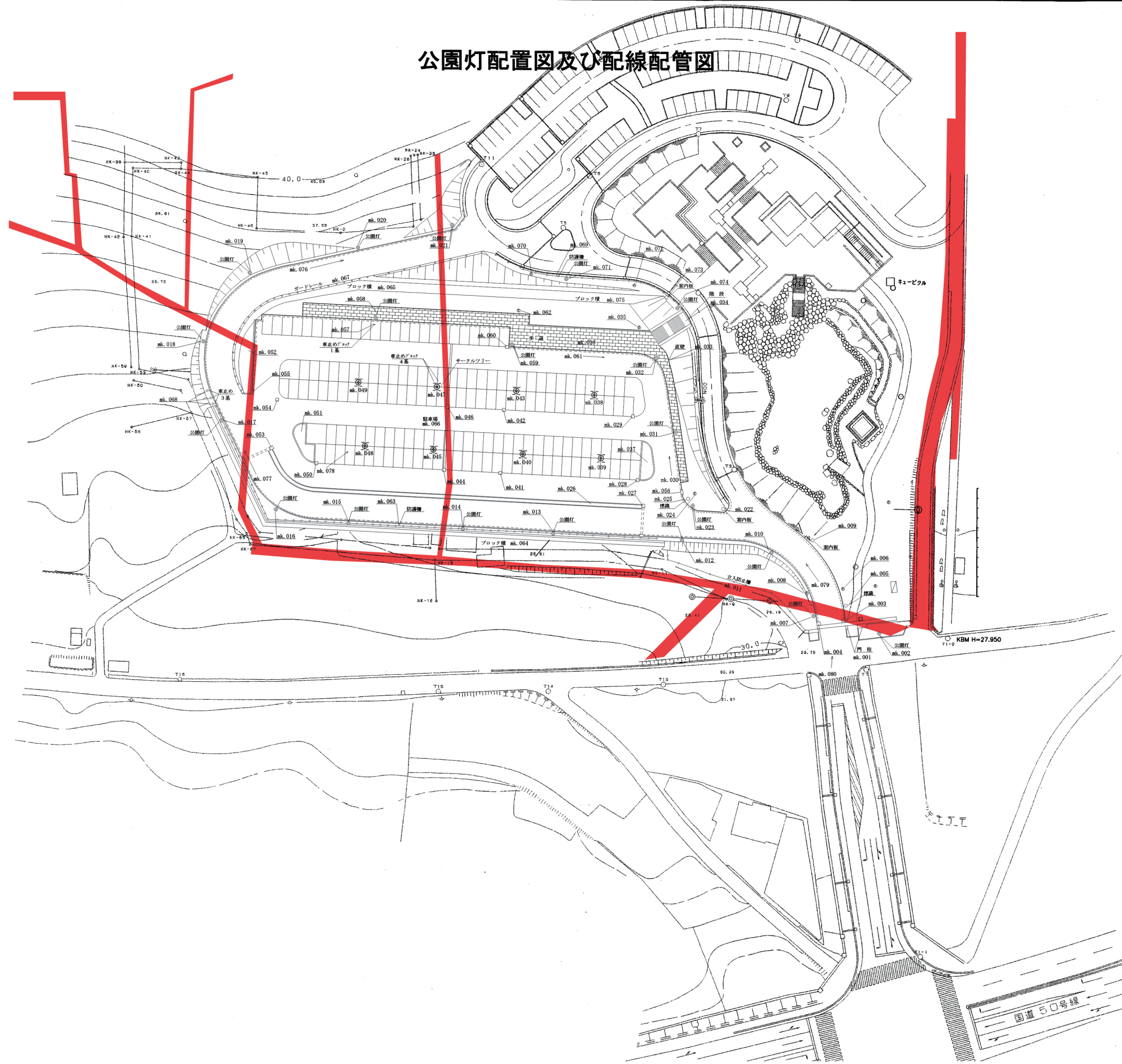
- : 赤道
- : 青道

事業年度	平成	年度
工事名		
路線名	みかも山公園(東入口ゾーン)	
工事箇所	岩舟町下津原	
	平面図	
図面番号	葉中之	

南口



公園灯配置図及び配線配管図



: 赤道
 : 青道

事業年度	平成 13 年度
工事名	国庫補助公園 工事
公園名	みかも山公園(南入ロゾーン)
工事箇所	下都賀市 藤岡村 大田和
図面番号	2 葉中之 1