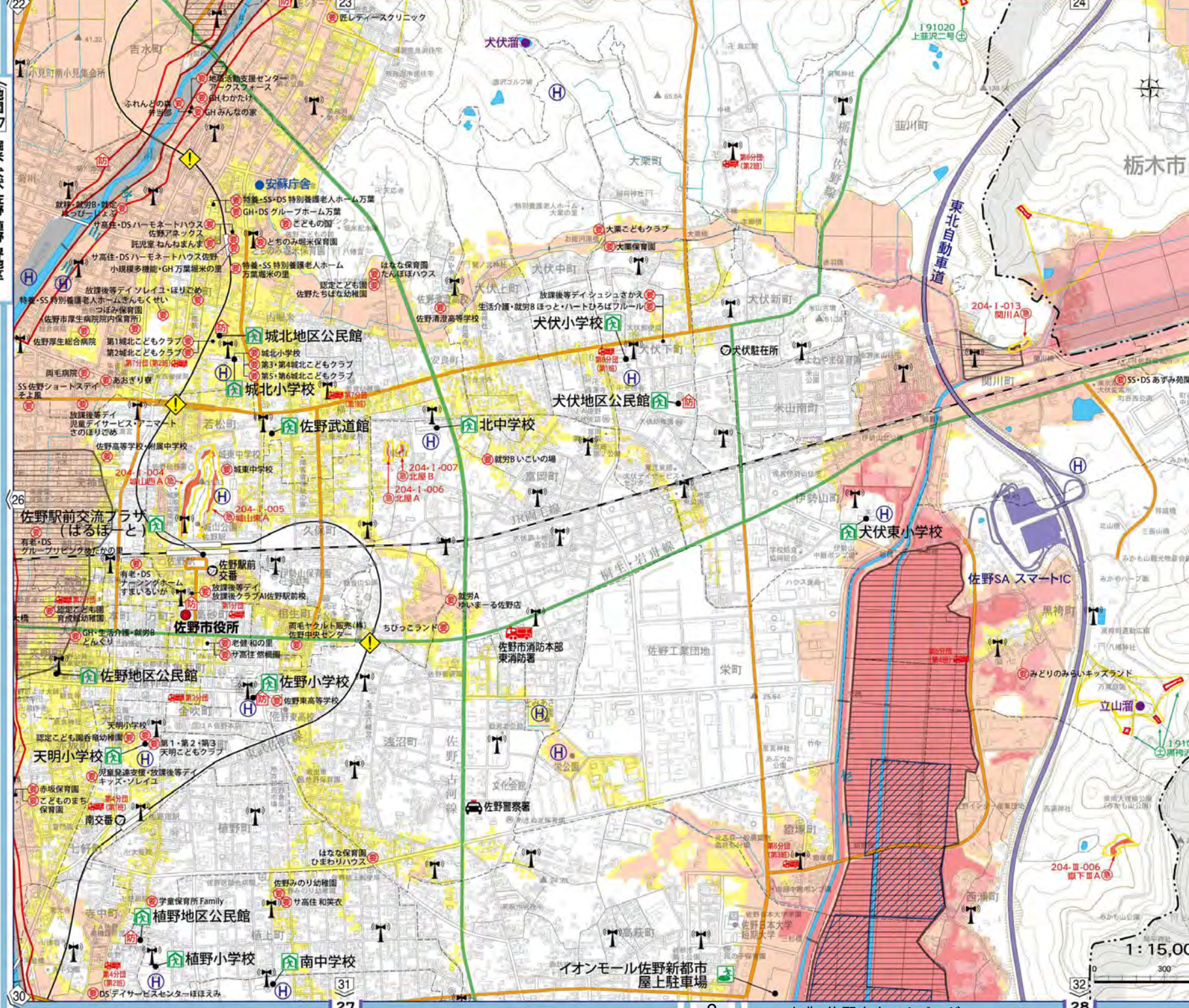


土砂災害警戒区域等(佐野市)



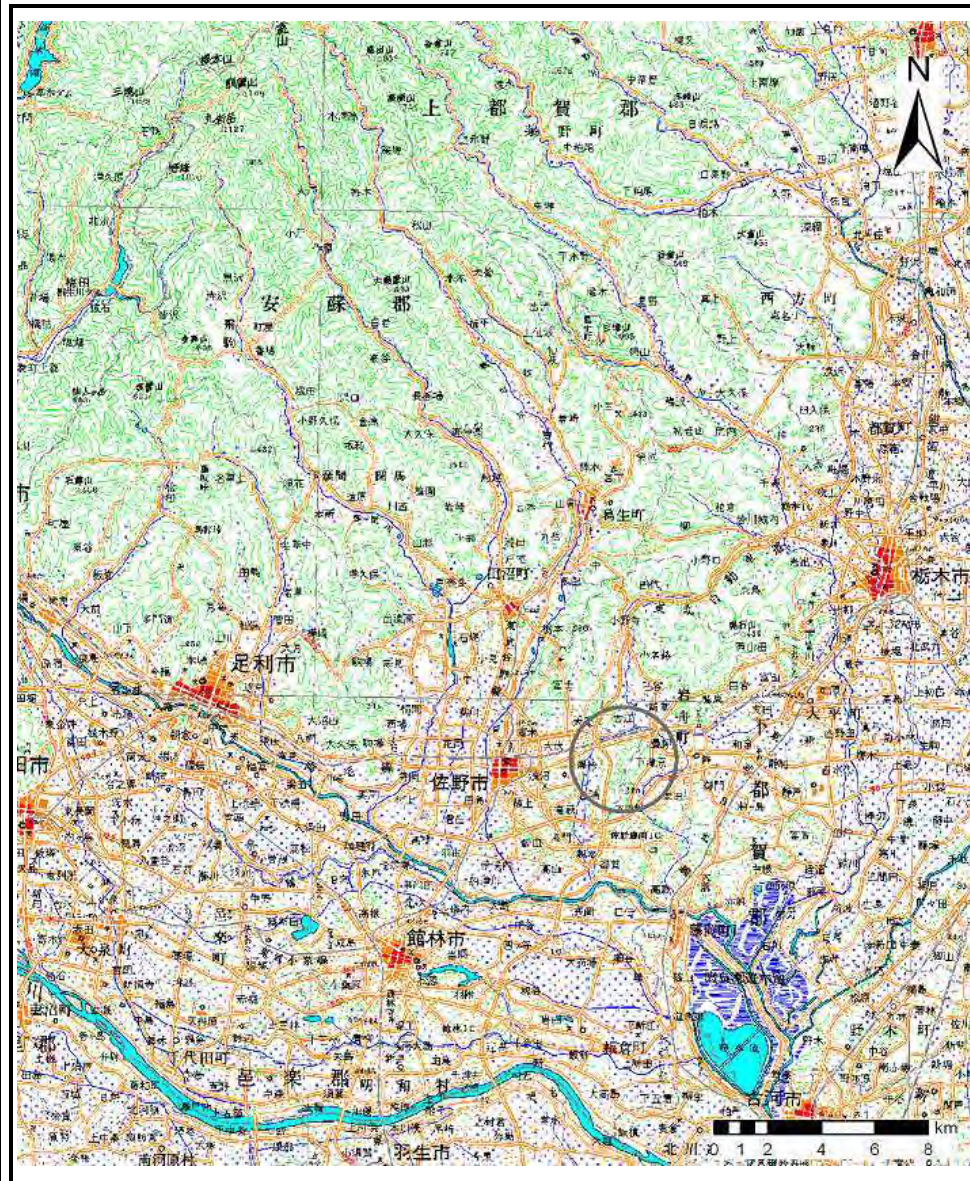
- 凡例
- 急傾斜地の崩壊
Steep Slope Failure
 - 地すべり
Landslide
 - 土石流
Mudslide
 - 避難所
Refuge
 - 避難所(洪水時、2階以上)
Refuge (利用可能な避難所)
 - 避難所(洪水時は使用制限の)
Refuge (ある避難所)
 - 避難所(土砂災害危険時は使
用制限のある避難所)
 - 避難所(洪水時、高層階が)
Refuge (利用可能な避難所)
 - 一時避難場所(水害時)
Temporary Evacuation Area
 - 要配慮者利用施設
Facility for people requiring attention
 - 水防倉庫
Flood control warehouse
 - 防災倉庫
Disaster prevention warehouse
 - ヘリポート
Helicopter Port
 - 防災行政無線
Disaster prevention radio
 - 水位観測所・水位計
Water level observatory
 - 雨量観測所
Precipitation observatory
 - 河川ライブカメラ
River Live Camera
 - アンダーパス
Underpass
 - 防災重点ため池
Disaster prevention emphasis reservoir
 - 浸水実績箇所(令和元年度日本台風)
Inundation record location



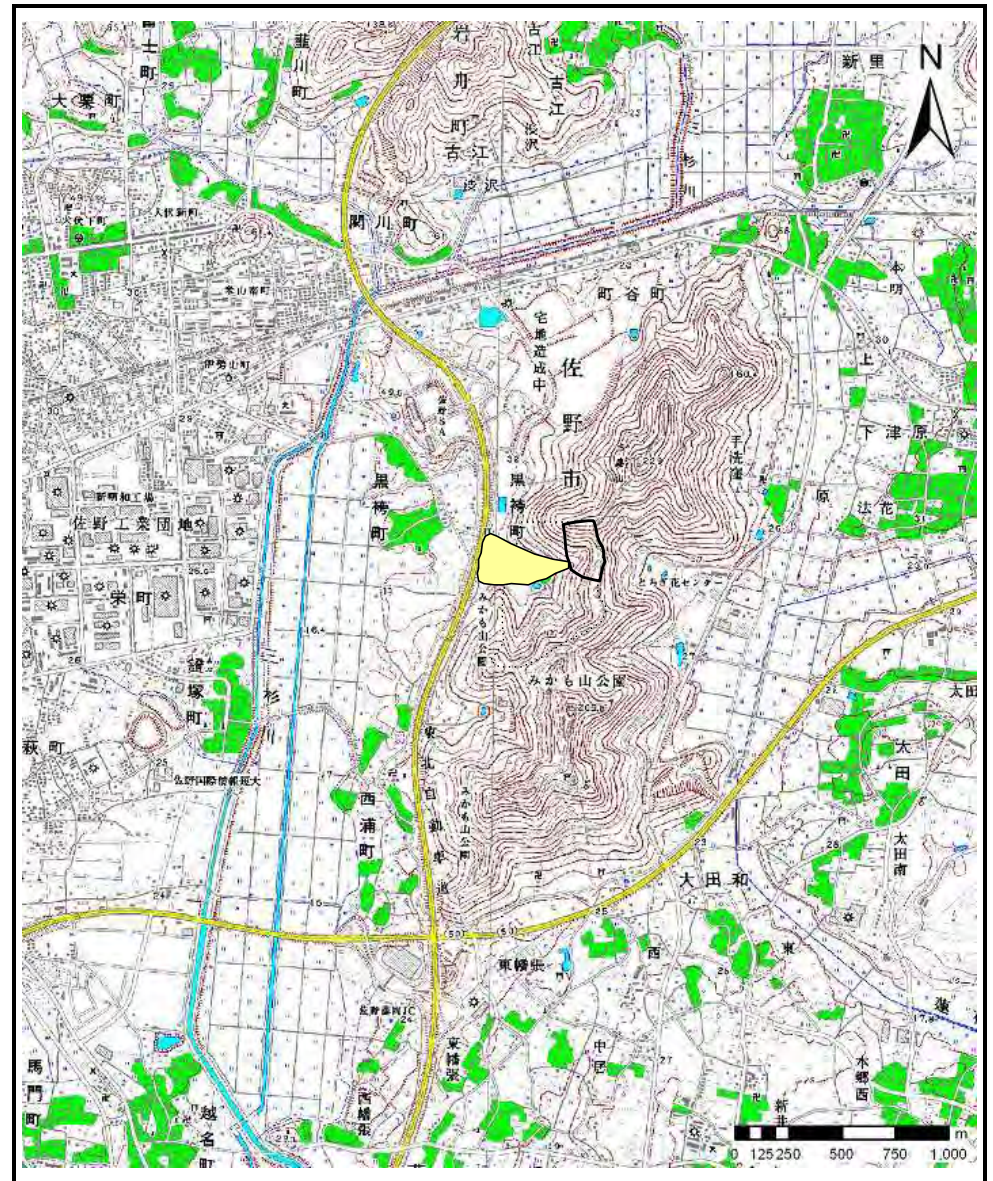
1:15,000



土砂災害警戒区域等の指定の公示に係る図書 (その1)



(1/200,000)



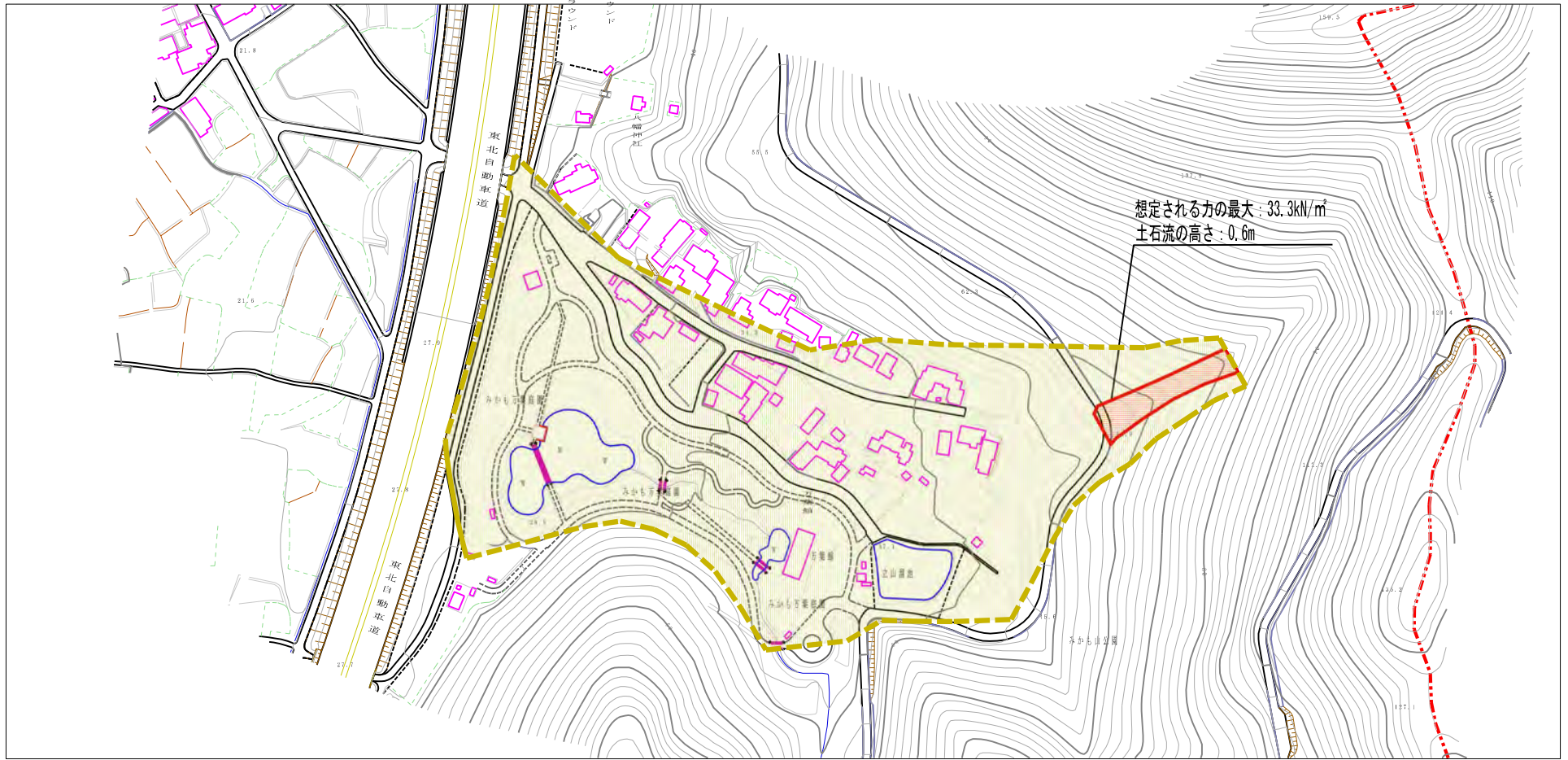
(1/25,000)

様式 - 1 (土)
土砂災害警戒区域・土砂災害特別警戒区域 位置図

自然現象の種類	土石流
溪流番号	I 91022 (1)
溪流名	黒袴沢
所在地	栃木県佐野市黒袴町

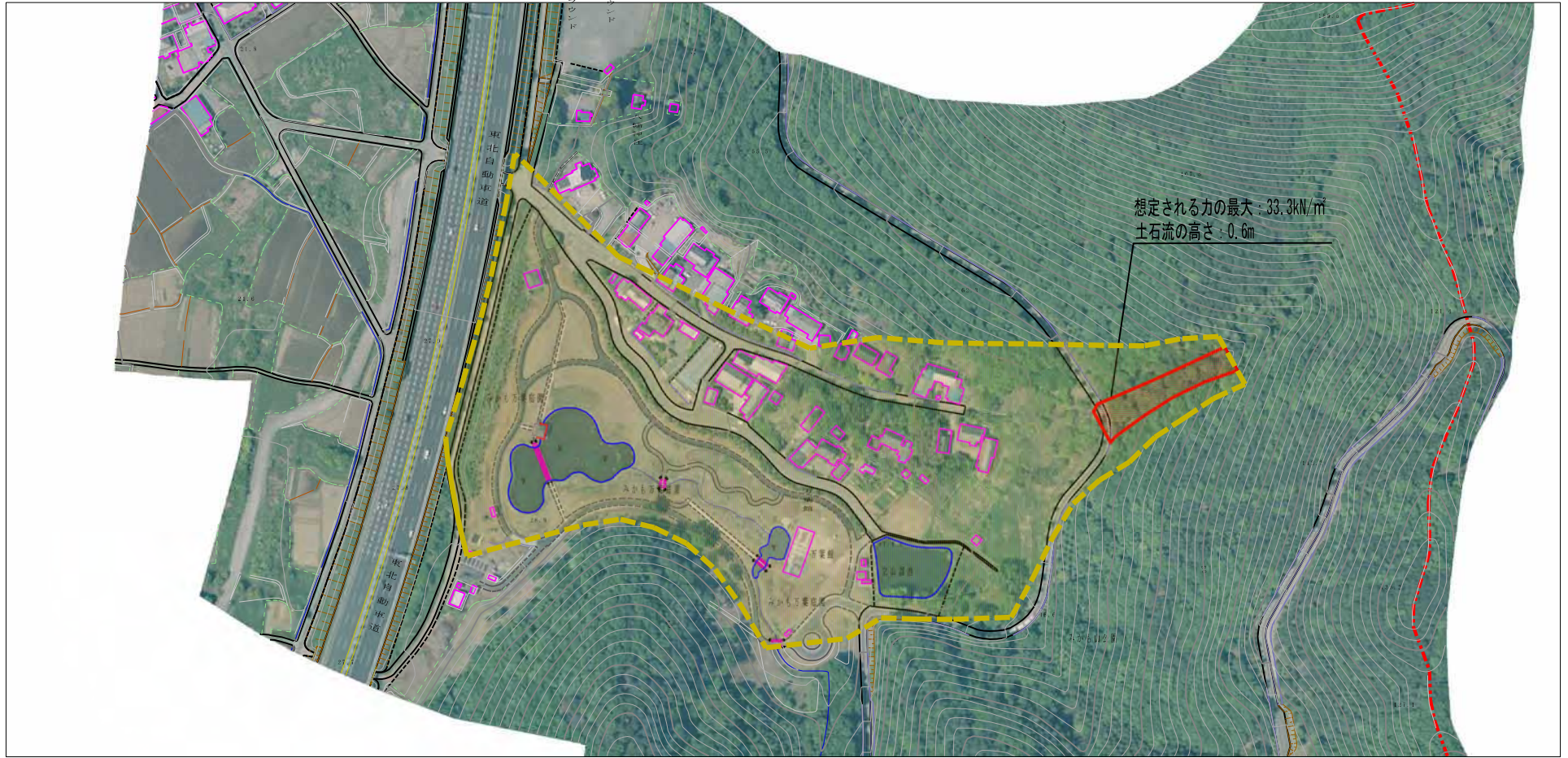
この地図は、国土地理院長の承認を得て、同院発行の数値地図200000 (地図画像) 及び数値地図25000 (地図画像) を複製したものである。(承認番号 平17総複 第169号)

土砂災害警戒区域等の指定の公示に係る図書（その2）



様式—2(土) 土砂災害警戒区域・土砂災害特別警戒区域図	土砂災害防止法施行令第2条の基準に該当する区域		N 縮尺 1:2,500	自然現象の種類	土石流	溪流番号	I91022(1)
	土砂災害防止法施行令第3条の基準に該当する区域			告示番号		溪流名	黒袴沢
	その他の区域			告示年月日		所在地	佐野市黒袴町

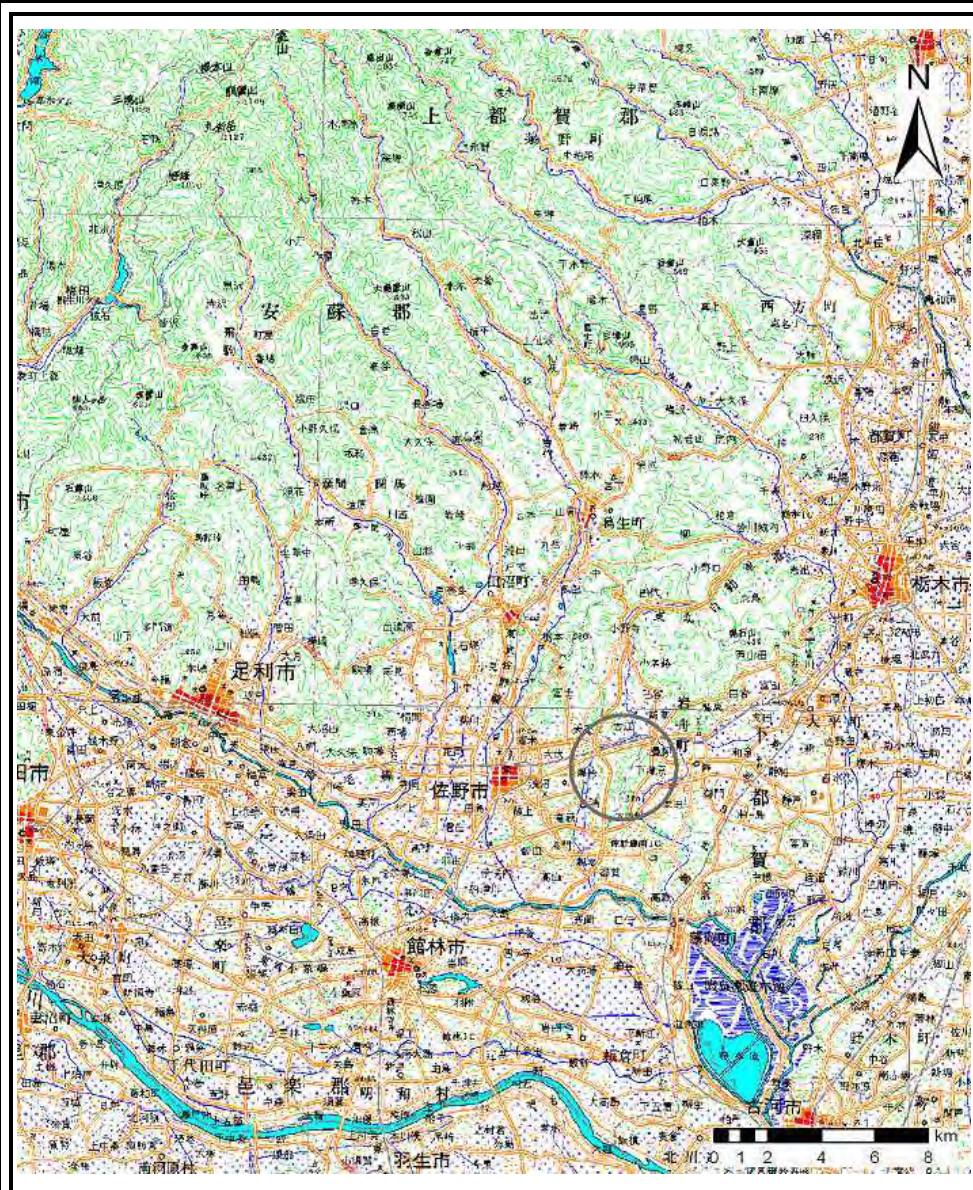
参考資料（その3）



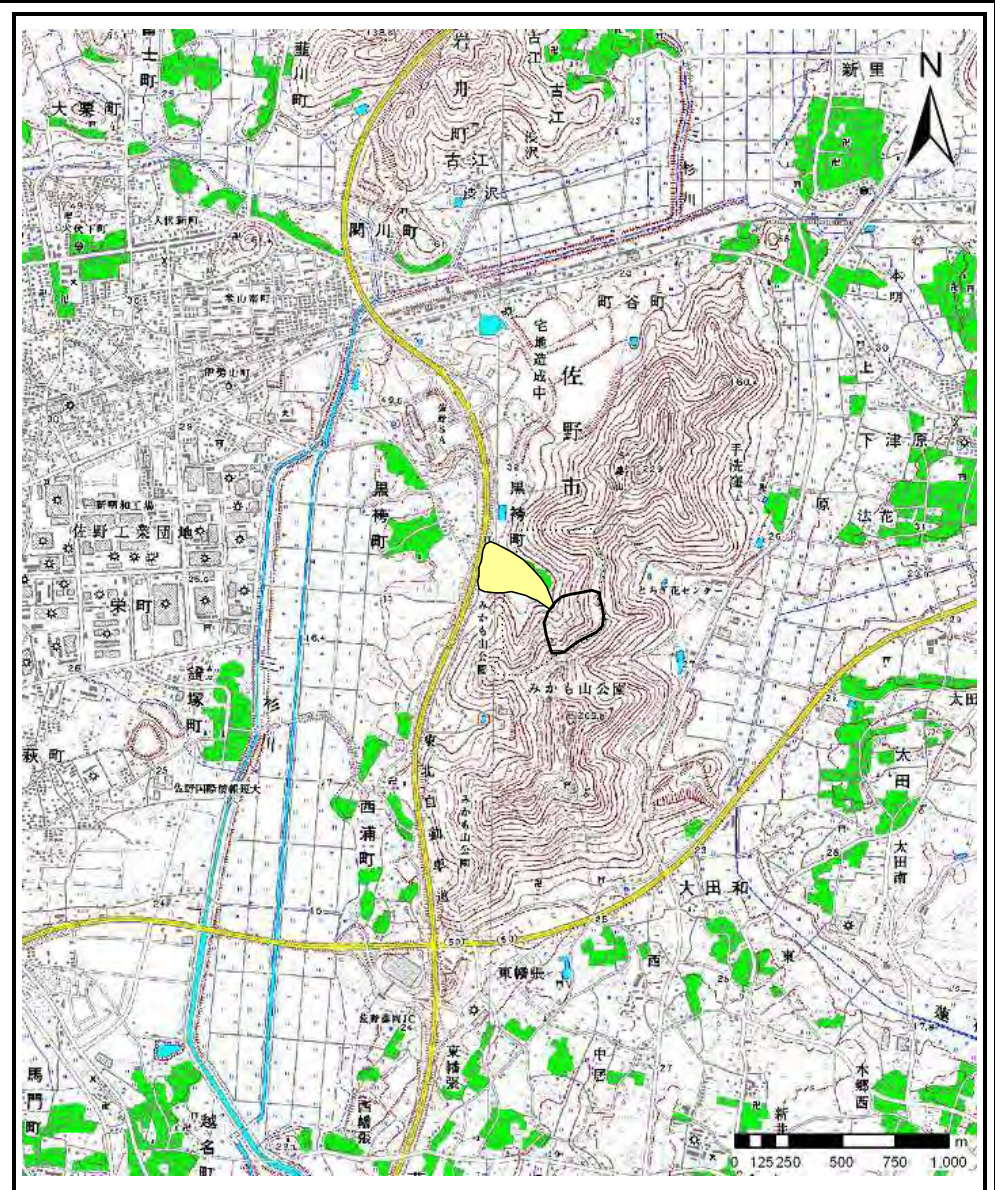
0 1 × 100m

参考資料	土砂災害防止法施行令第二条の基準に該当する区域		N 縮尺 1:2,500	自然現象の種類	土石流	溪流番号	I91022(1)
	土砂災害防止法施行令第三条の基準に該当する区域			告示番号		溪流名	黒袴沢
	その他の区域		告示年月日		所在地	佐野市黒袴町	

土砂災害警戒区域等の指定の公示に係る図書（その1）



(1/200,000)



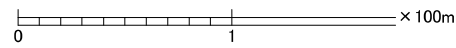
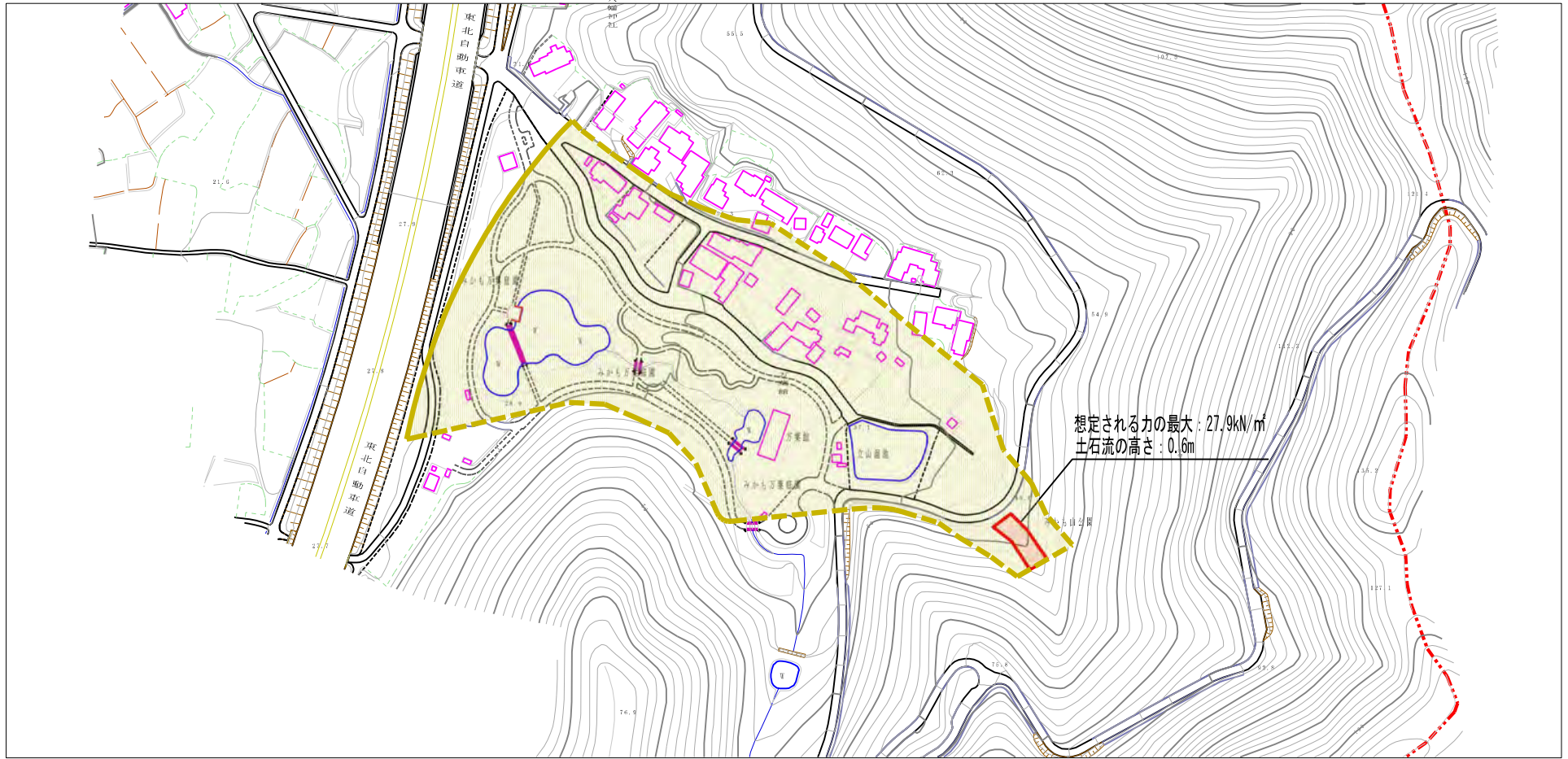
(1/25,000)

様式-1(土)
土砂災害警戒区域・土砂災害特別警戒区域 位置図

自然現象の種類	土石流
溪流番号	I 91022(2)
溪流名	黒袴沢
所在地	栃木県佐野市黒袴町

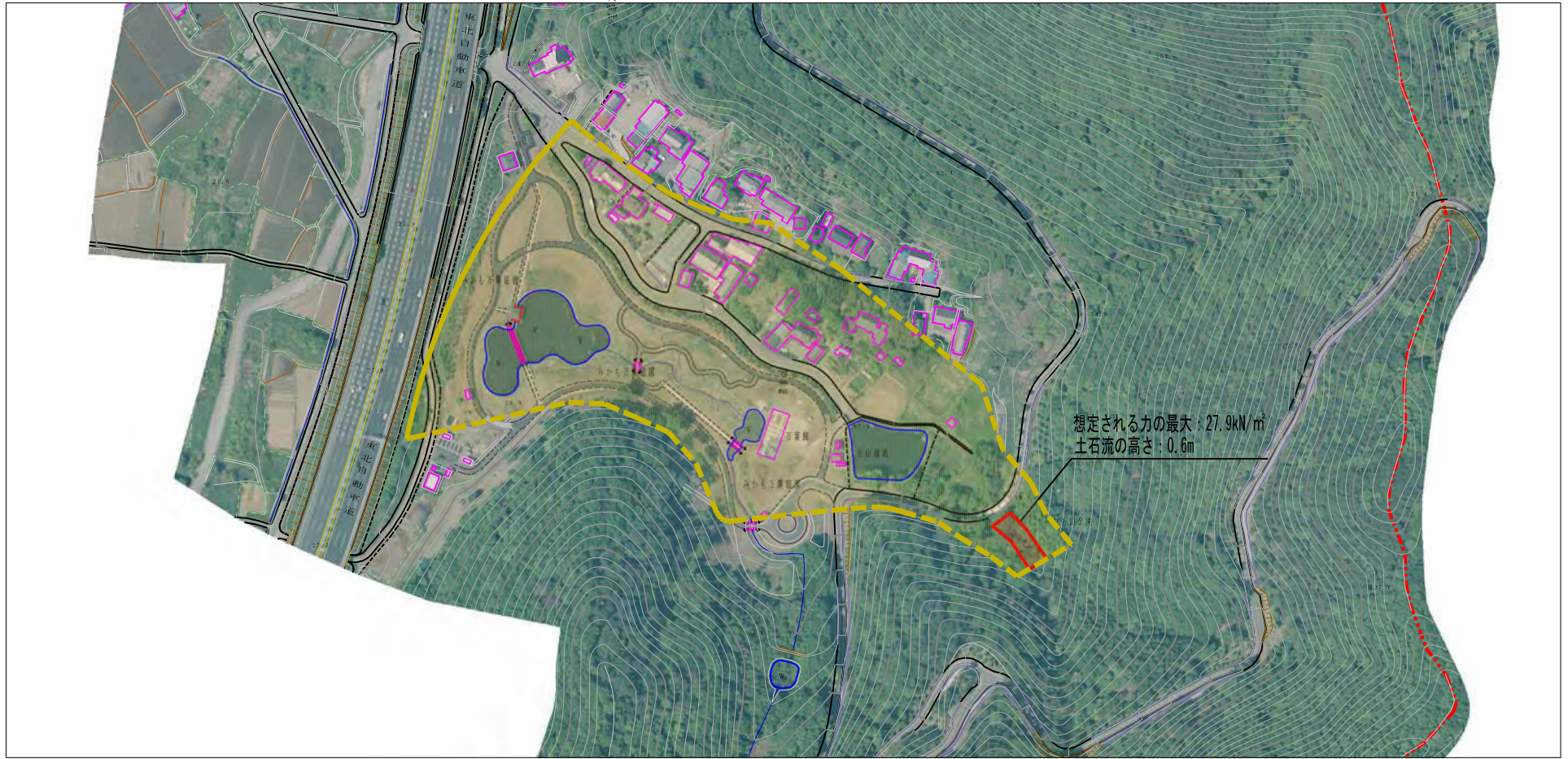
この地図は、国土地理院長の承認を得て、同院発行の数値地図200000（地図画像）及び数値地図25000（地図画像）を複製したものである。（承認番号 平17総複 第169号）

土砂災害警戒区域等の指定の公示に係る図書（その2）



様式—2(土) 土砂災害警戒区域・土砂災害特別警戒区域 区域図	土砂災害防止法施行令第2条の基準に該当する区域		N 縮尺 1:2,500	自然現象の種類	土石流	溪流番号	I91022(2)
	土砂災害防止法施行令第3条の基準に該当する区域			告示番号		溪流名	黒袴沢
	その他の区域			告示年月日		所在地	佐野市黒袴町

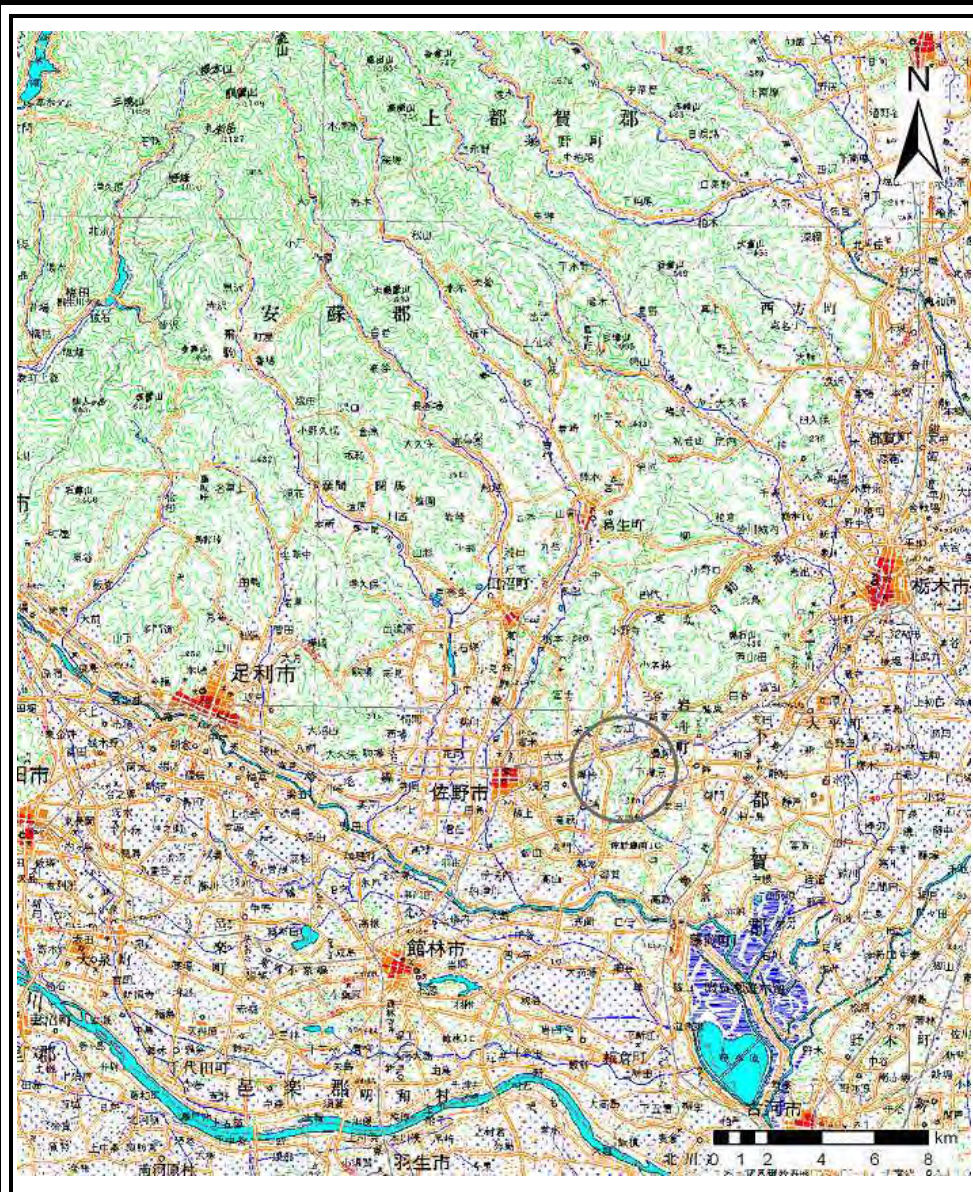
参考資料（その3）



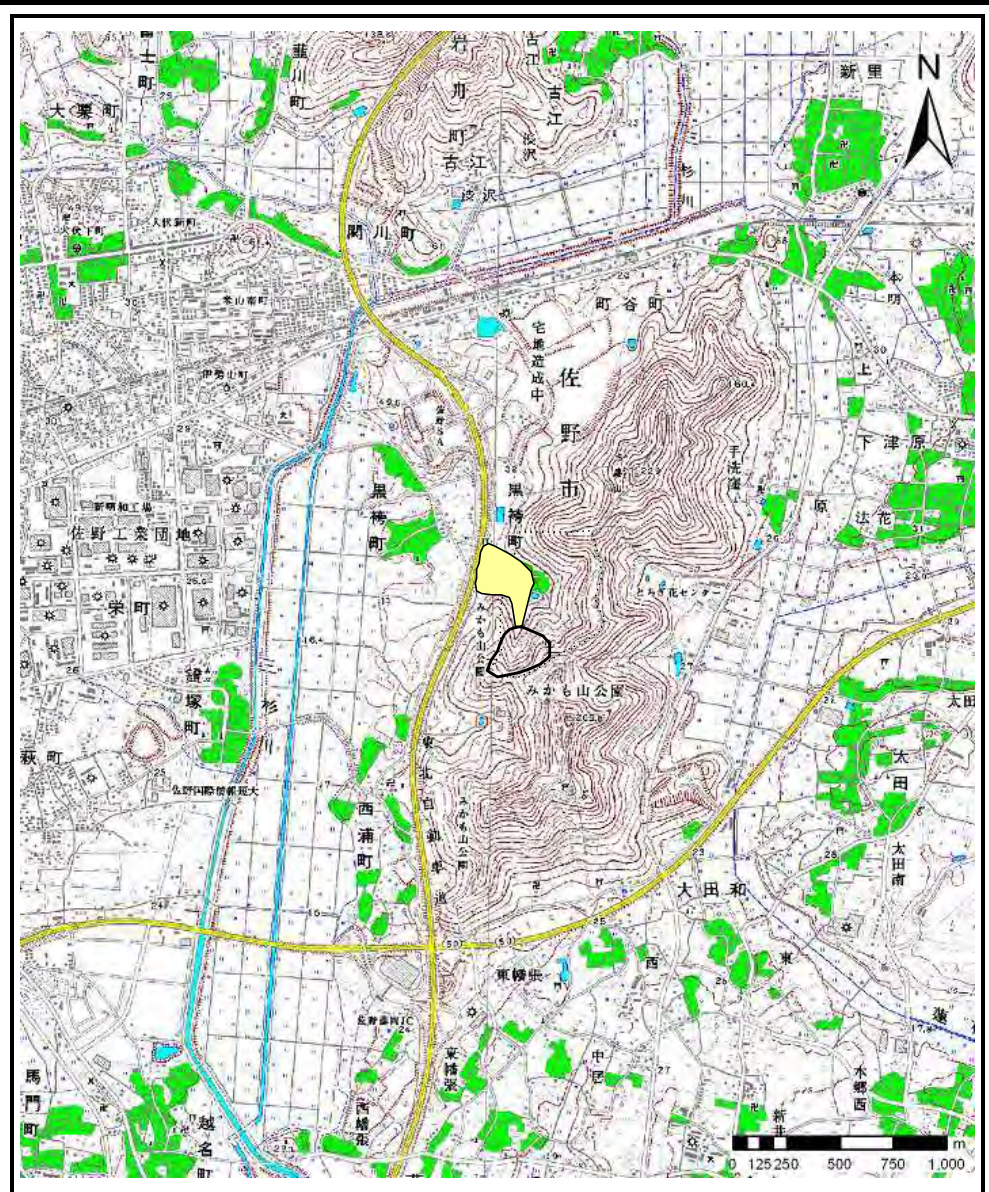
0 1 × 100m

参考資料	土石災害防止法施行令第二条の基準に該当する区域		N 縮尺 1:2,500	自然現象の種類	土石流	溪流番号	I91022(2)
	土石災害防止法施行令第三条の基準に該当する区域			告示番号		溪流名	黒袴沢
	その他の区域		告示年月日		所在地	佐野市黒袴町	

土砂災害警戒区域等の指定の公示に係る図書（その1）



(1/200,000)



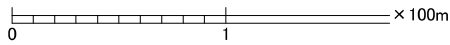
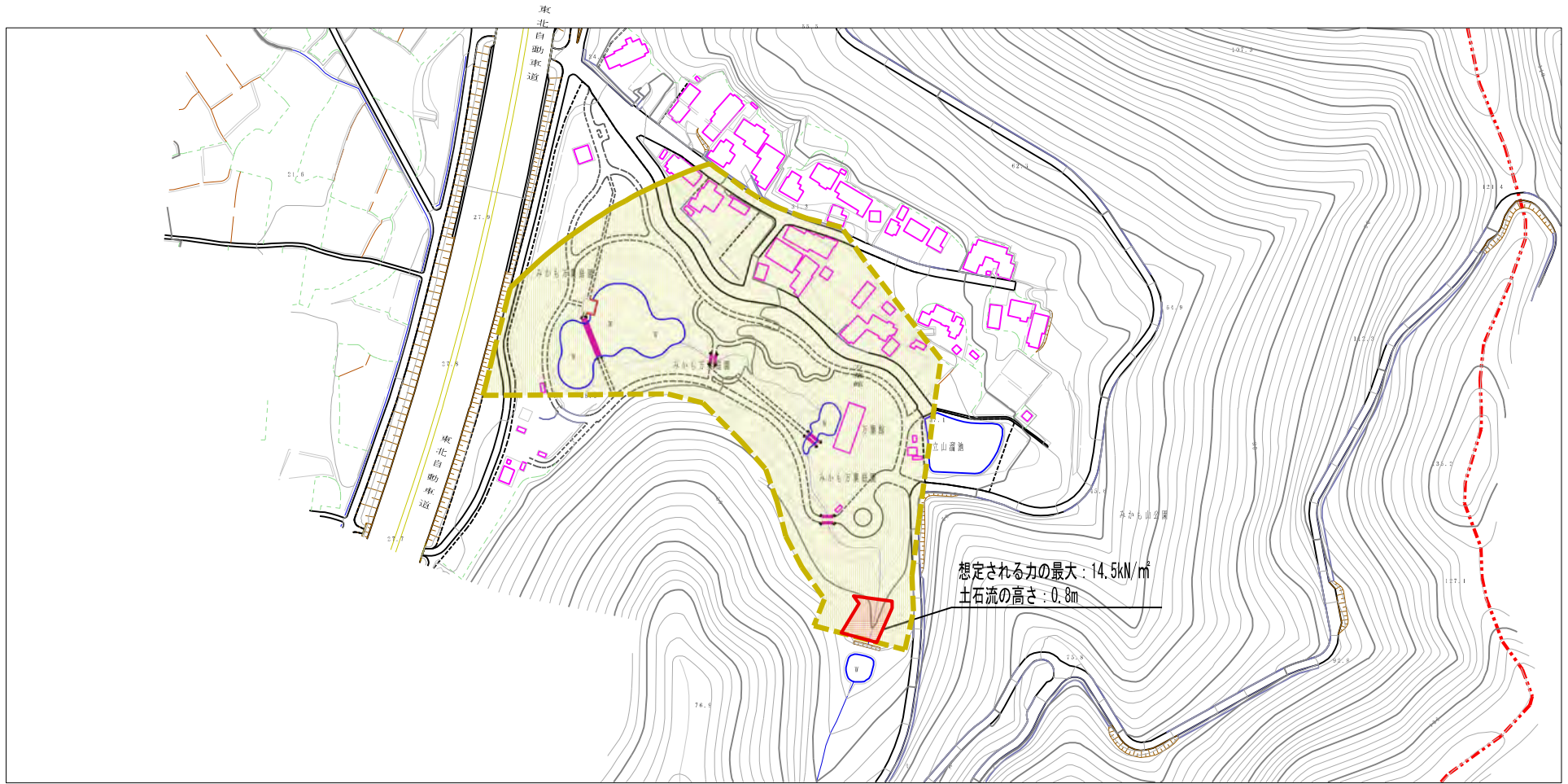
(1/25,000)

様式 - 1 (土)
土砂災害警戒区域・土砂災害特別警戒区域 位置図

自然現象の種類	土石流
溪流番号	I 91022 (3)
溪流名	黒袴沢
所在地	栃木県佐野市黒袴町

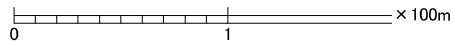
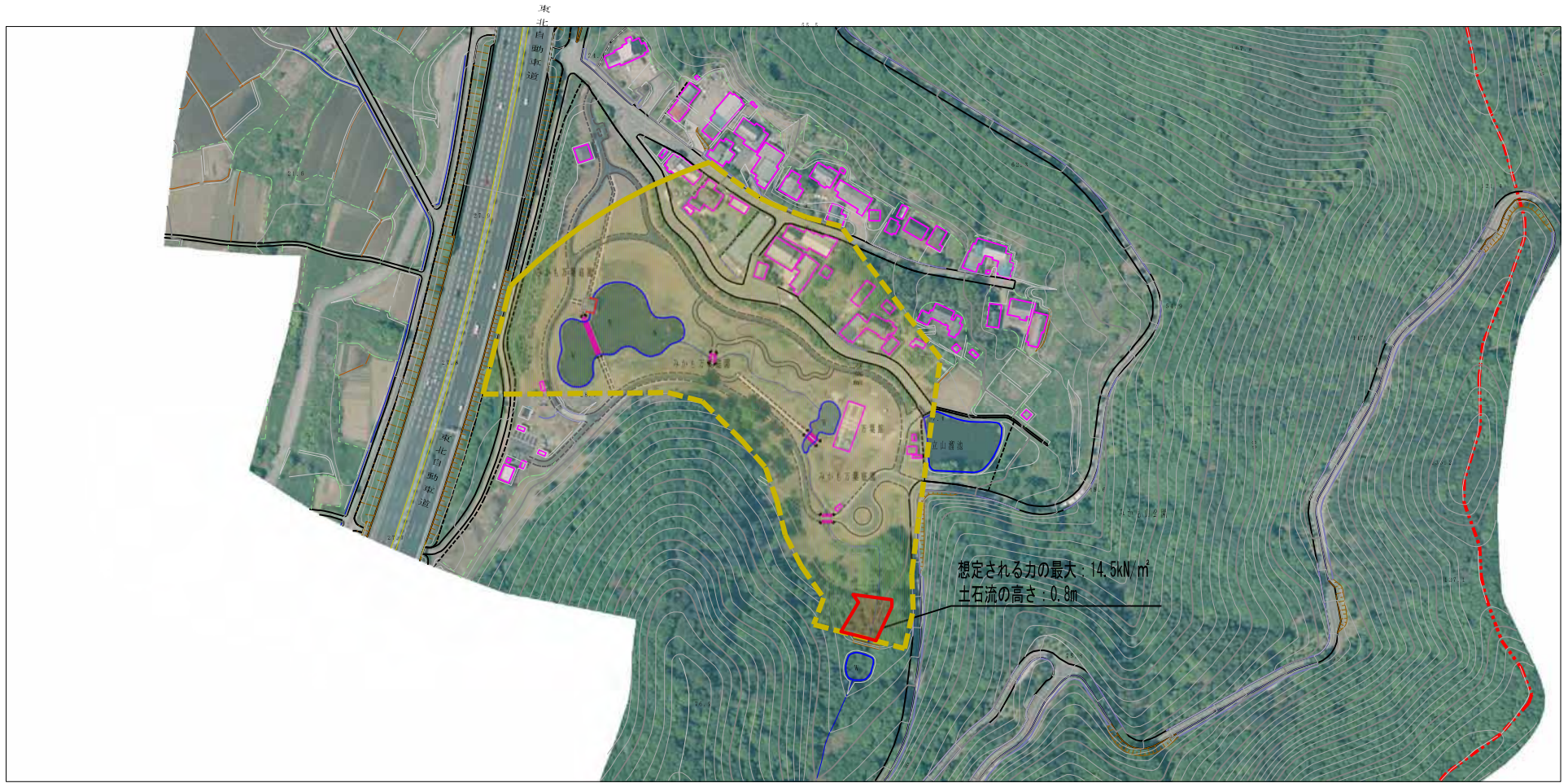
この地図は、国土地理院長の承認を得て、同院発行の数値地図200000（地図画像）及び数値地図25000（地図画像）を複製したものである。（承認番号 平17総複 第169号）

土砂災害警戒区域等の指定の公示に係る図書（その2）



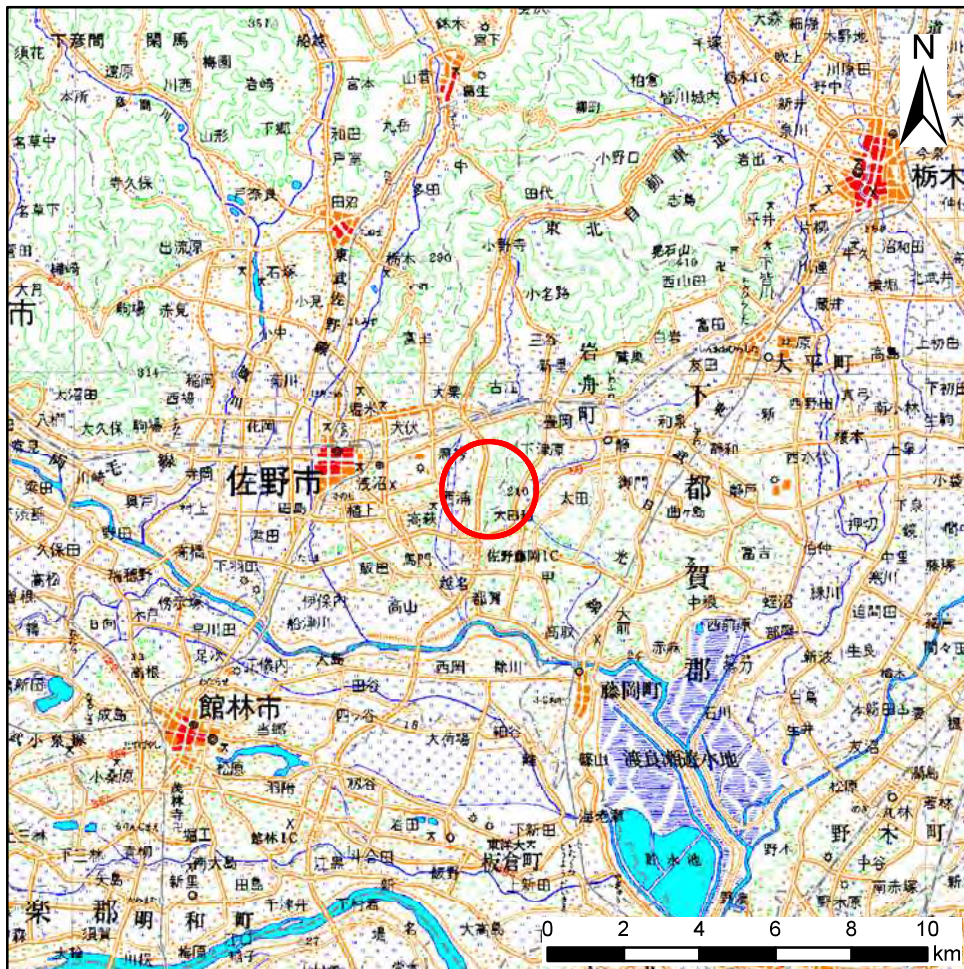
様式—2(土) 土砂災害警戒区域・土砂災害特別警戒区域 区域図	土砂災害防止法施行令第2条の基準に該当する区域		N 縮尺 1:2,500	自然現象の種類	土石流	溪流番号	I91022(3)
	土砂災害防止法施行令第3条の基準に該当する区域			告示番号		溪流名	黒袴沢
	その他の区域			告示年月日		所在地	佐野市黒袴町

参考資料（その3）

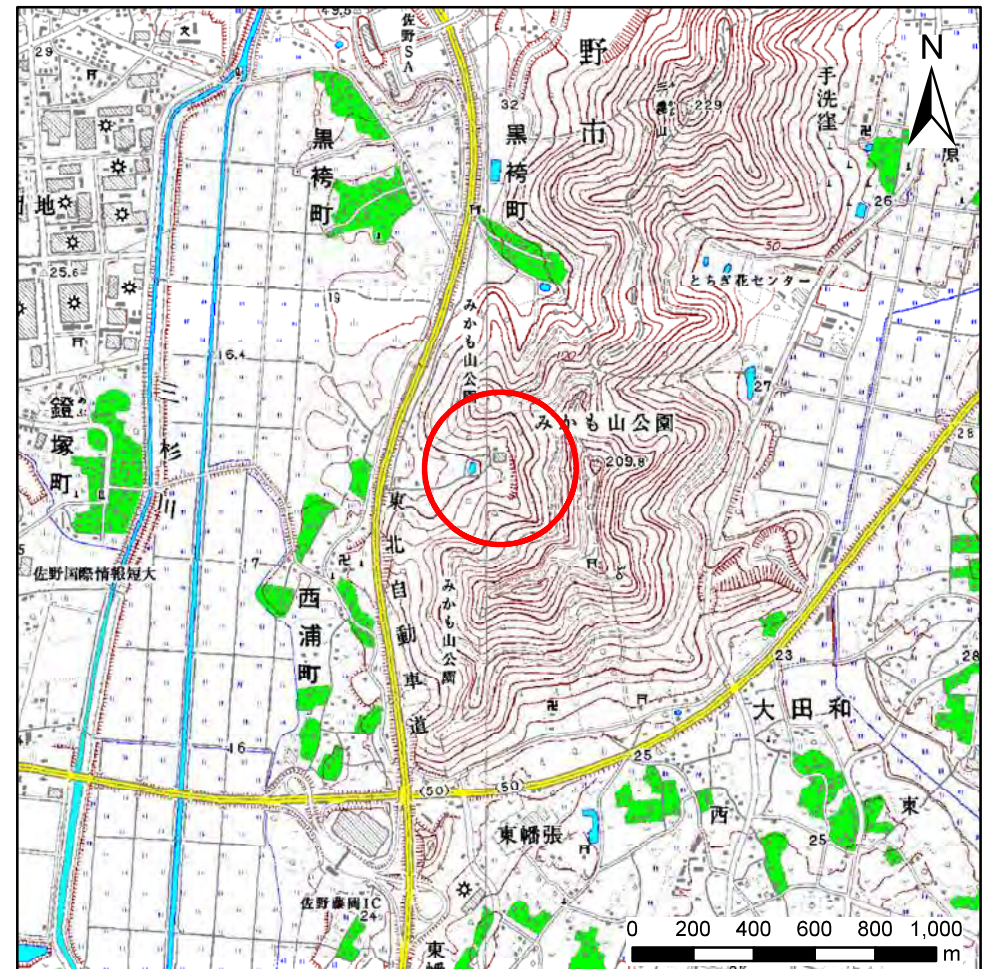


参考資料	土石災害防止法施行令第二条の基準に該当する区域		N 縮尺 1:2,500	自然現象の種類	土石流	溪流番号	I91022(3)
	土石災害防止法施行令第三条の基準に該当する区域			告示番号		溪流名	黒袴沢
	その他の区域			告示年月日		所在地	佐野市黒袴町

土砂災害警戒区域等の指定の公示に係る図書(その1)



(1/200,000)



(1/25,000)

様式-1(急)

土砂災害警戒区域・土砂災害特別警戒区域 位置図

自然現象の種類

急傾斜地の崩壊

箇所番号

204-Ⅲ-006

箇所名

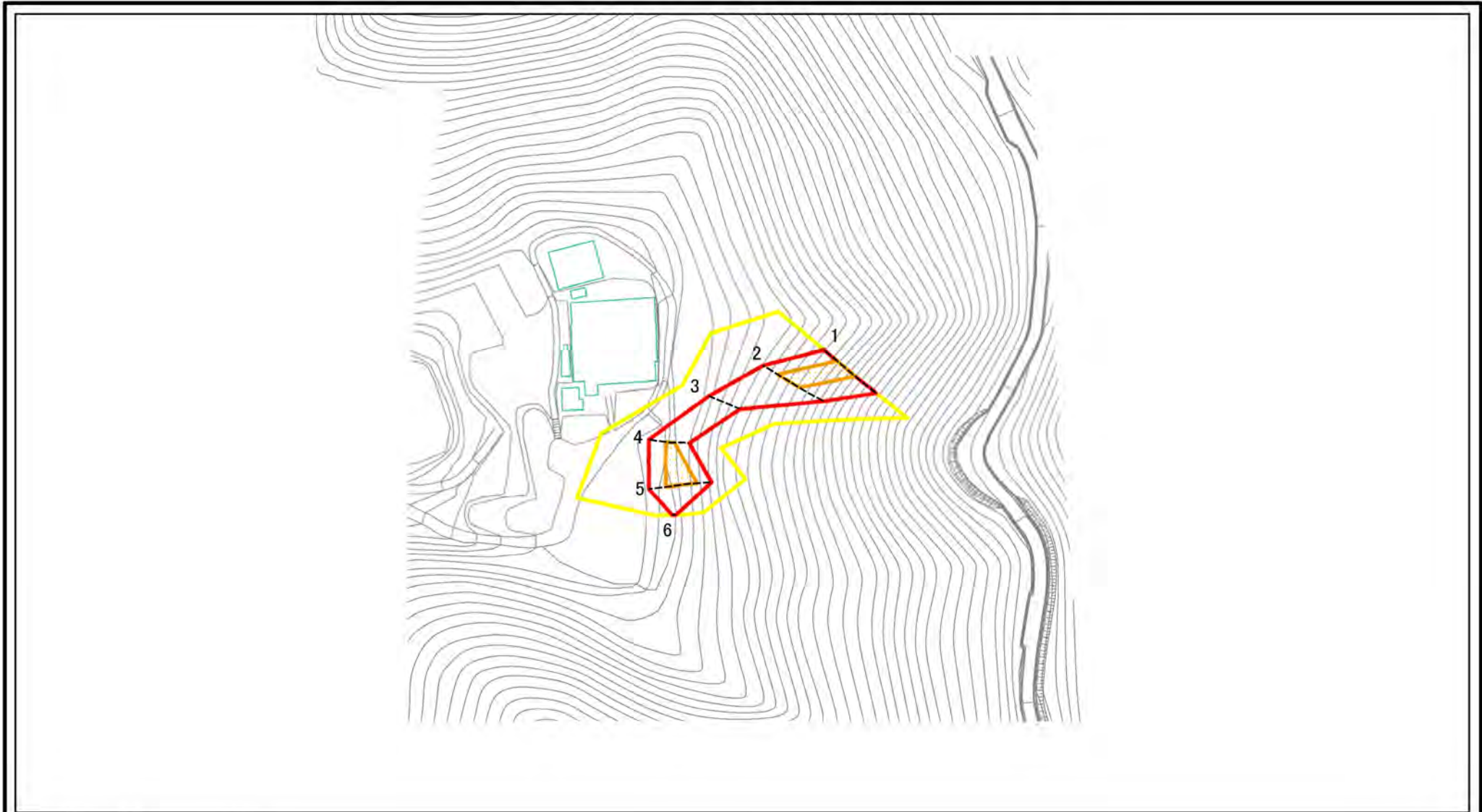
嶽下ⅢA

所在地

栃木県佐野市西浦町

「この地図は、国土地理院長の承認を得て、同院発行の電子地形図25000及び電子地形図20万を複製したものである。(承認番号 令元情複・第767号)」

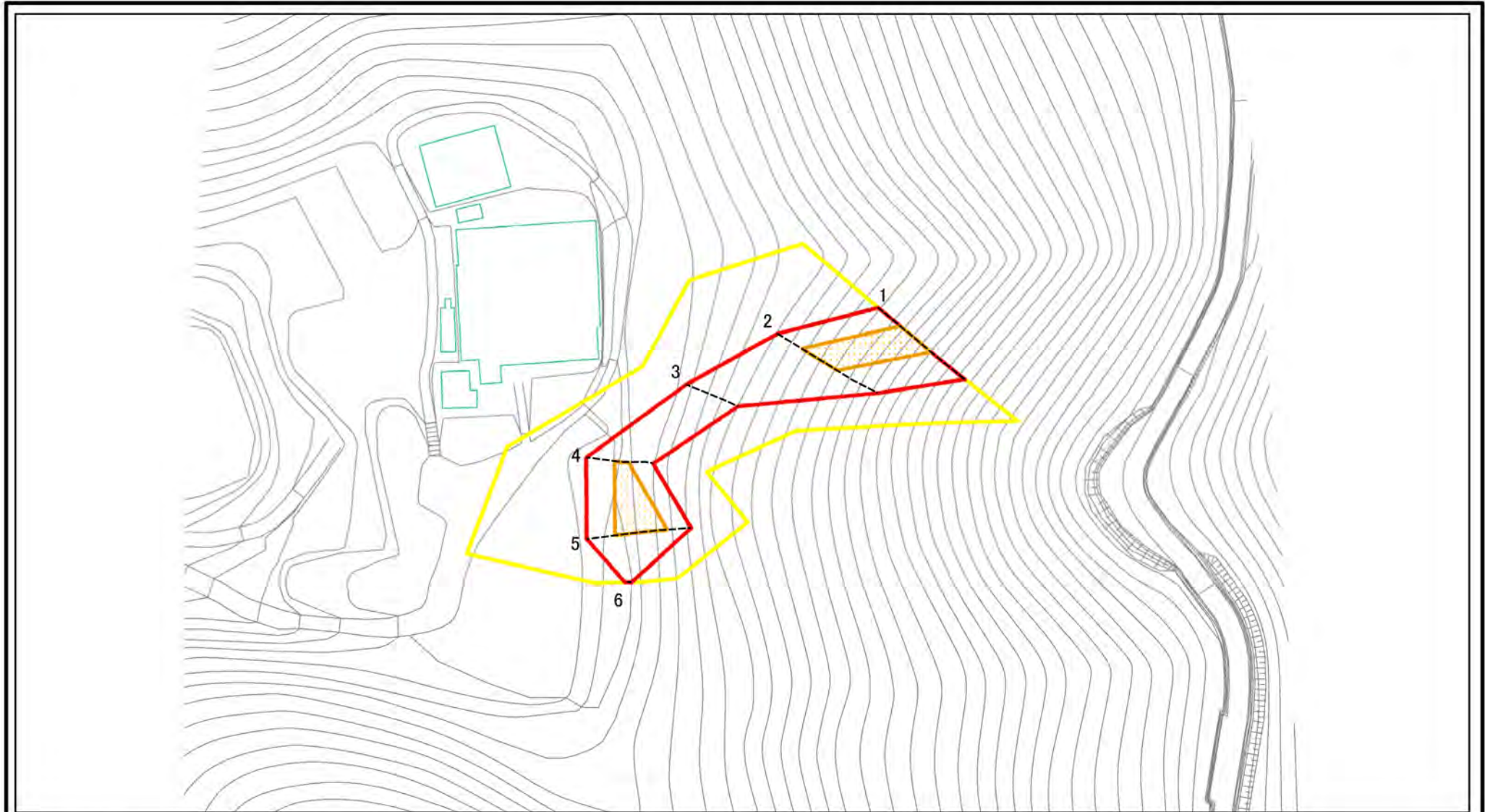
土砂災害警戒区域等の指定の公示に係る図書(その2)



0 25 50 100
m

様式-2(急) 土砂災害警戒区域・土砂災害特別警戒区域 区域図(その1)	土砂災害防止法施行令第二条の基準に該当する区域		N 縮尺 1:2,500	自然現象の種類 急傾斜地の崩壊	箇所番号 204-Ⅲ-006
	土砂災害防止法施行令第三条の基準に該当する区域			告示番号 警戒区域357号 特別警戒区域359号	箇所名 嶽下ⅢA
	それ以外の区域			告示年月日 令和3年6月18日	所在地 栃木県佐野市西浦町

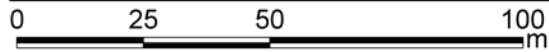
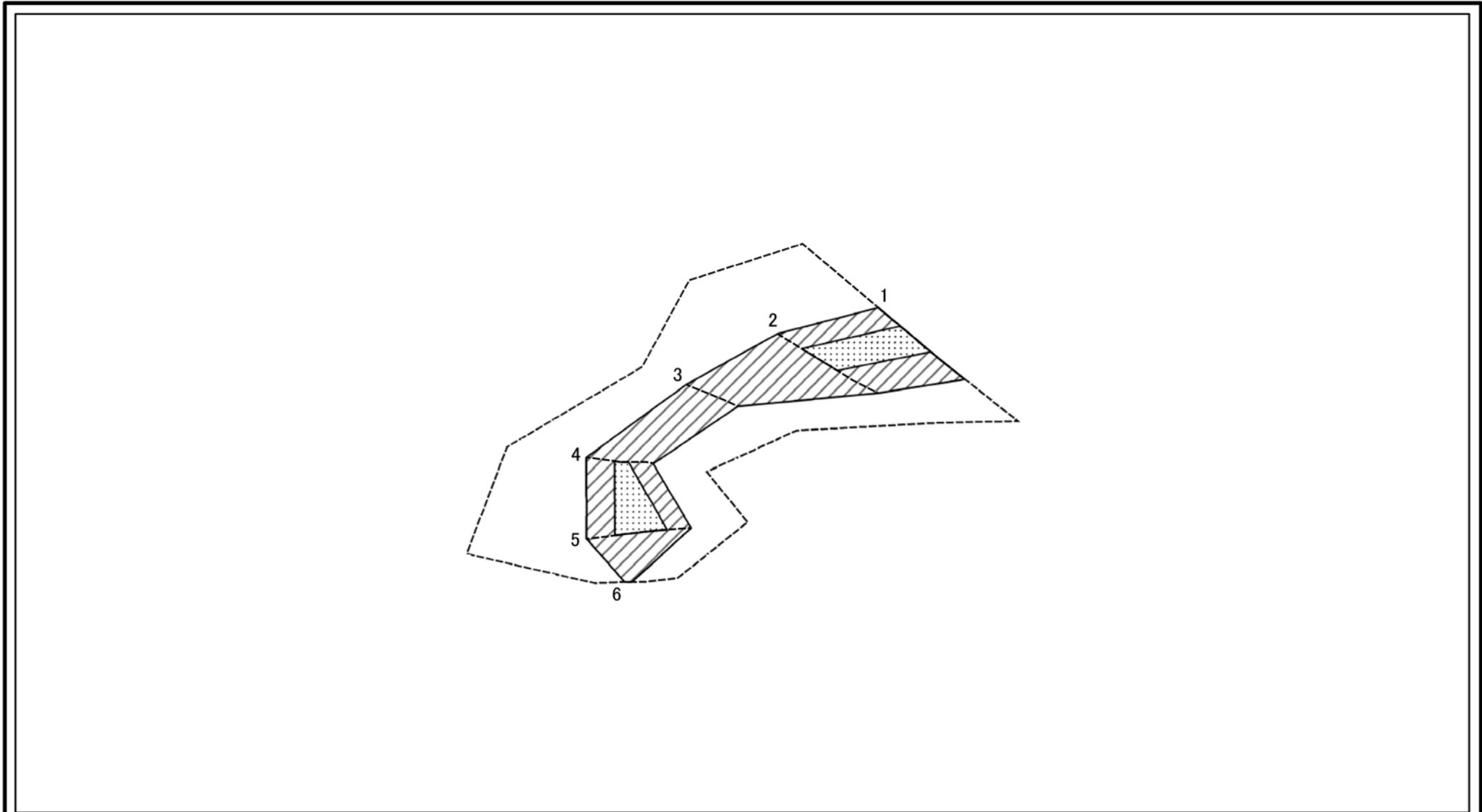
土砂災害警戒区域等の指定の公示に係る図書(その2-1)



0 25 50 100
m

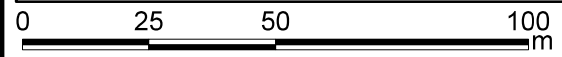
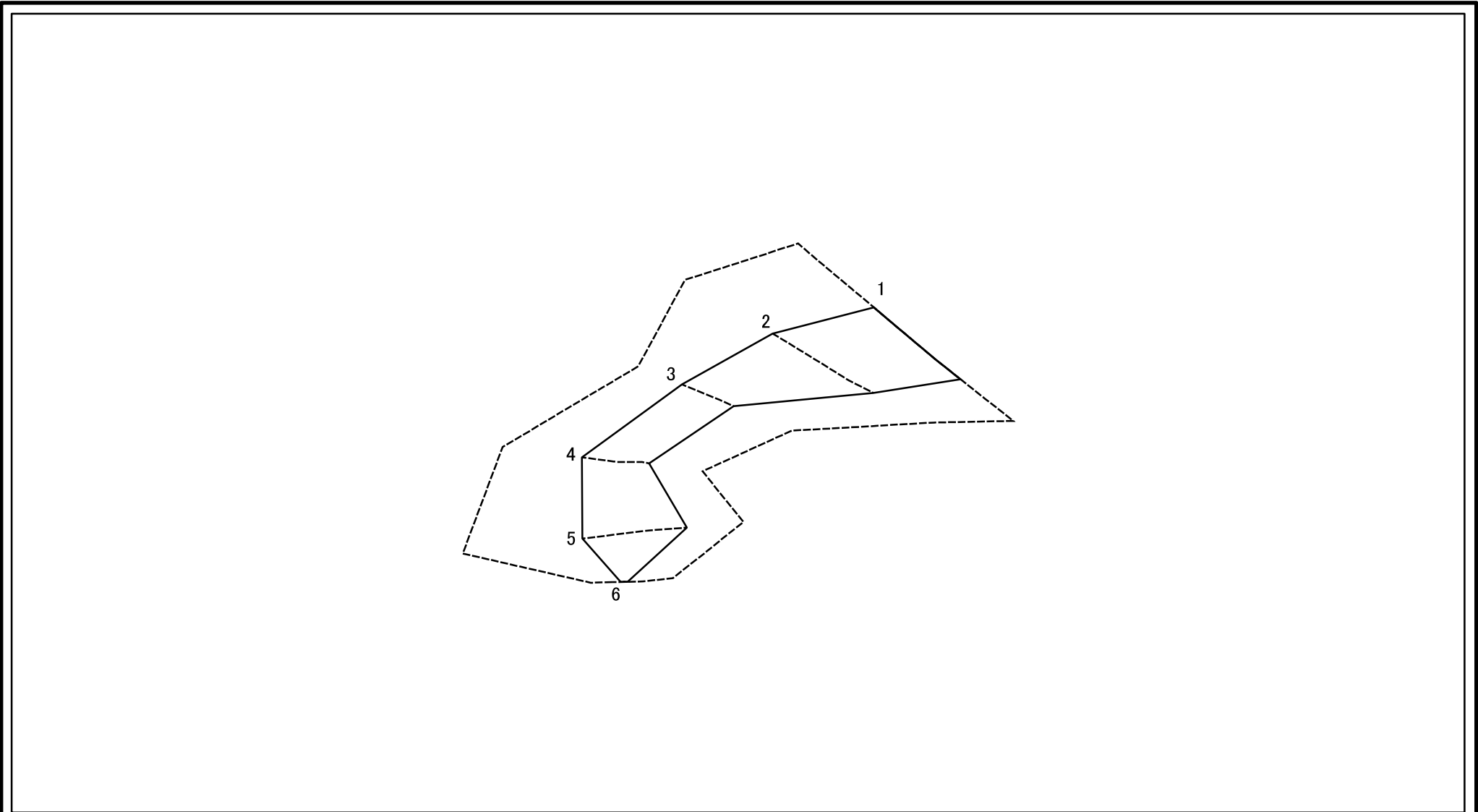
様式-2-1(急) 土砂災害警戒区域・土砂災害特別警戒区域 区域図(その2)	土砂災害防止法施行令第二条の基準に該当する区域		N 縮尺 1:1,500	自然現象の種類	急傾斜地の崩壊	箇所番号	204-Ⅲ-006
	土砂災害防止法施行令第三条の基準に該当する区域			告示番号	警戒区域357号 特別警戒区域359号	箇所名	嶽下ⅢA
	土砂等の(移動)高さが1m以下の場合、土砂等の移動による力が100kN/m ² を超える区域			告示年月日	令和3年6月18日	所在地	栃木県佐野市西浦町
	土砂等の堆積の高さが3mを超える区域			それ以外の区域			

土砂災害警戒区域等の指定の公示に係る図書(その2-2)



様式-2-2(急) 土砂災害特別警戒区域の区域区分図 (急傾斜地の崩壊に伴う土石等の移動により 建築物の地上部に作用すると想定される力)	土砂災害防止法施行令第二条の基準に該当する区域		N 縮尺 1:1,500	自然現象の種類	急傾斜地の崩壊	箇所番号	204-Ⅲ-006
	土砂災害防止法施行令第三条の基準に該当する区域			告示番号	警戒区域357号 特別警戒区域359号	箇所名	嶽下ⅢA
	それ以外の区域			告示年月日	令和3年6月18日	所在地	栃木県佐野市西浦町

土砂災害警戒区域等の指定の公示に係る図書(その2-3)



様式-2-3(急) 土砂災害特別警戒区域の区域区分図 (急傾斜地の崩壊に伴う土石等の堆積により 建築物の地上部に作用すると想定される力)	土砂災害防止法施行令第二条の基準に該当する区域			N 縮尺 1:1,500	自然現象の種類	急傾斜地の崩壊	箇所番号	204-Ⅲ-006
	土砂災害防止法施行令第三条の基準に該当する区域	土石等の堆積の高さが3mを超える区域			告示番号	警戒区域357号 特別警戒区域359号	箇所名	嶽下ⅢA
		それ以外の区域			告示年月日	令和3年6月18日	所在地	栃木県佐野市西浦町

土砂災害警戒区域等の指定の公示に係る図書(その3)

(1/1)

横断測線の区間	土石等の移動により建築物の地上部に作用すると想定される力				土石等の堆積により建築物の地上部に作用すると想定される力				横断測線の区間	土石等の移動により建築物の地上部に作用すると想定される力				土石等の堆積により建築物の地上部に作用すると想定される力			
	土石等の(移動)高さが1m以下の場合、土石等の移動による力が100kN/m ² を超える区域		それ以外の区域		土石等の堆積の高さが3mを超える区域		それ以外の区域			土石等の(移動)高さが1m以下の場合、土石等の移動による力が100kN/m ² を超える区域		それ以外の区域		土石等の堆積の高さが3mを超える区域		それ以外の区域	
	力の大きさのうち最大のもの(kN/m ²)	土石等の高さ(m)	力の大きさのうち最大のもの(kN/m ²)	土石等の高さ(m)	力の大きさのうち最大のもの(kN/m ²)	土石等の高さ(m)	力の大きさのうち最大のもの(kN/m ²)	土石等の高さ(m)		力の大きさのうち最大のもの(kN/m ²)	土石等の高さ(m)	力の大きさのうち最大のもの(kN/m ²)	土石等の高さ(m)	力の大きさのうち最大のもの(kN/m ²)	土石等の高さ(m)	力の大きさのうち最大のもの(kN/m ²)	土石等の高さ(m)
1 ~ 2	117.09	1.00	100.00	1.00	-	-	11.37	2.12	~								
2 ~ 3	-	-	100.00	1.00	-	-	11.29	2.11	~								
3 ~ 4	-	-	100.00	1.00	-	-	14.48	2.71	~								
4 ~ 5	139.89	1.00	100.00	1.00	-	-	15.49	2.89	~								
5 ~ 6	-	-	100.00	1.00	-	-	15.49	2.89	~								
~									~								
~									~								
~									~								
~									~								
~									~								
~									~								
~									~								
~									~								
~									~								
~									~								
~									~								
~									~								
~									~								
~									~								
~									~								
~									~								
~									~								
~									~								
~									~								
~									~								

様式-3(急) 建築物の構造の規制に必要な衝撃に関する事項	自然現象の種類	急傾斜地の崩壊	箇所番号	204-Ⅲ-006
	告示番号	警戒区域357号 特別警戒区域359号	箇所名	嶽下ⅢA
	告示年月日	令和3年6月18日	所在地	栃木県佐野市西浦町