

佐野市
申請建物(公園内の売店)

- 凡例
- 草花(複葉樹)
 - 草花(扇形花壇)
 - 木造建物

- 橋本県施設
- A 管理棟
 - B 屋外便所
 - C シャトルバス車庫

配置図



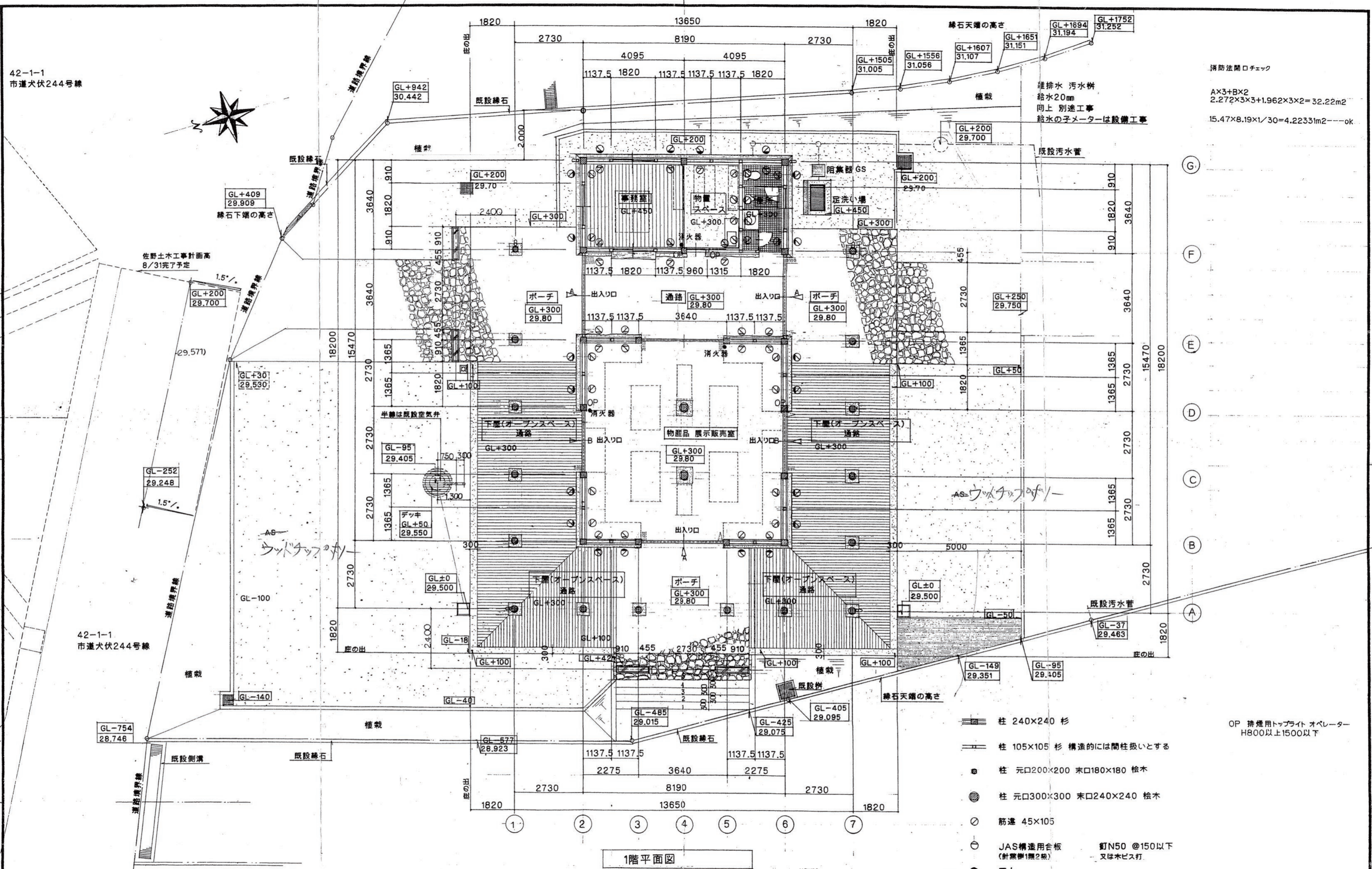
案内図

訂正	月	日		工事名称	みかも山物産館(仮称)新築工事	
				図面名称	配置図 案内図	縮尺

42-1-1
市道犬伏244号線



消防法開口チェック
A×3+B×2
2.272×3×3+1.962×3×2=32.22m²
15.47×8.19×1/30=4.2231m²---ok



1階平面図

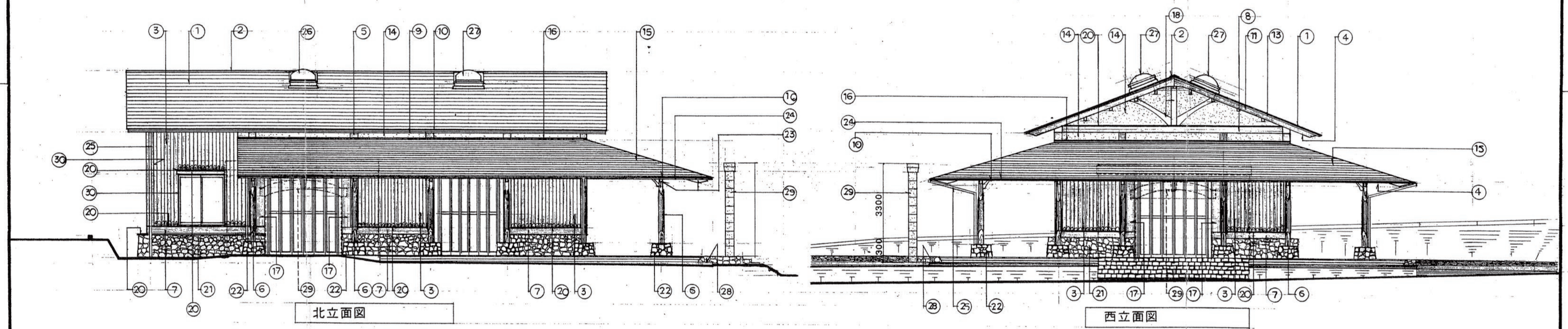
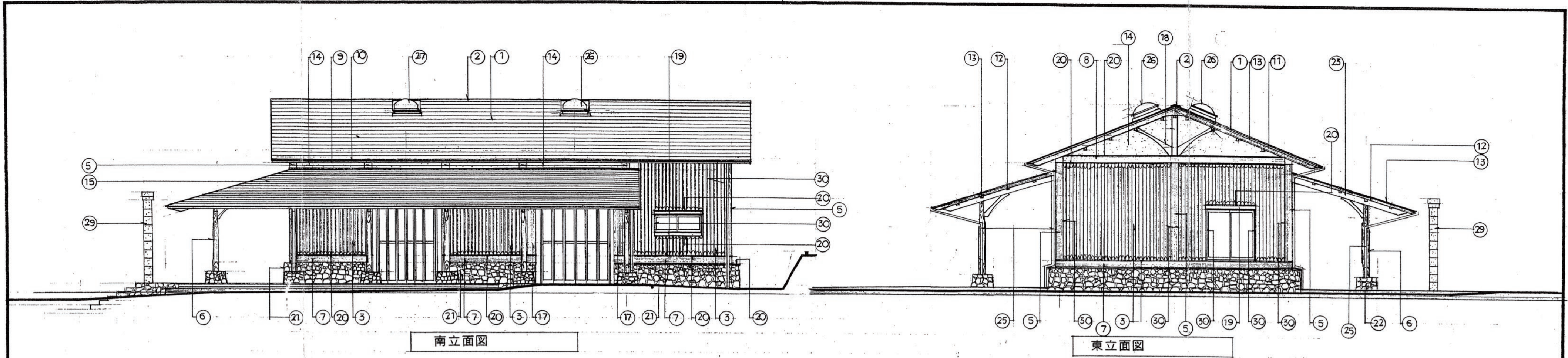
- 柱 240×240 杉
- 柱 105×105 杉 構造的には間柱扱いとする
- 柱 元口200×200 末口180×180 桧木
- 柱 元口300×300 末口240×240 桧木
- 筋違 45×105
- JAS構造用合板 (針葉樹1種2級) 釘N50 @150以下 又は木ビス打
- 同上

OP 排煙用トップライト オペレーター H800以上1500以下

● 消火器ABC粉未10型 床置ボックス 文字ステッカー付 建築工事

訂正	月.日	2021

工事名称	みかも山物産館(仮称)新築工事	
図面名称	1階平面図	縮尺



外部見え掛かり部分木材は
木材保護塗料 白木用 仕上げ
見え掛り木材の仕上げは
並み艶又はB種(サンダー 24)
以上とする

① 屋根 天然スレート改良葺き 4/10 ゴムアスファルト系ルーフィング自己粘着層 1mmタイプ	⑪ 破風 杉 36×180	⑳ 土台 自然石積 (地元産出 石灰岩系、硬質砂岩系、燧石)	○
② 棟 天然スレート	⑫ 破風 杉 36×120	㉑ 柱脚 自然石積 (地元産出 石灰岩系、硬質砂岩系、燧石)	○
③ 外壁 桧木 ころら板張 巾120 やどいぎね取りつけ加工 ゴムアスファルト系ルーフィング自己粘着層 1mmタイプ下張	⑬ ケラバ水切 銅板 0.35mm L90	㉒ 壁り梁 松	○
④ 軒天 化粧野地 化粧垂る木	⑭ 外壁-ラスモルタル 無機質系塗料噴仕仕上げ 樹脂入り	㉓ 軒樋 銅板 0.35mm 82×93 アンコー 面取りタイプ	○
⑤ 柱 杉 240×240	⑮ 下屋 銅板 八つ切り一文字葺き 3/10勾配	㉔ 整植 75mm ²	○
⑥ 柱 桧木 元口200 末口180	⑯ 雨押え 銅板 0.35mm	㉕ 排煙型トップライト900タイプ 排煙有効面積0.7m ² ×2 通路部分	○
⑦ 土台 桧木 240×240	⑰ 方立て 杉 120×300	㉖ 排煙型トップライト900タイプ 排煙有効面積0.7m ² ×2 売場部分	○
⑧ 梁 軒桁 松 240×240	⑱ 化粧付材 杉	㉗ 犬走り コンクリー金鍍仕上げ	○
⑨ 鼻隠し 杉 36×325	⑲ 見切り材 桧木 ころら板 H120	㉘ ゲート 大谷石張 はっ水刺処理	○
⑩ 軒先水切 銅板0.35mm L150	㉚ 水切り 銅板 0.35mm	㉙ 取り合い部分 シーリング 10×15 変成シリコン	○

訂正	月. 日	工事名称	みかも山物産館(仮称)新築工事
		図面名称	立面図
		縮尺	

1. 工事名称

Table with project details: 工事名称 (Project Name), 建設地 (Construction Site), 主要用途 (Main Purpose), 工事種別 (Project Type), 建築主 (Owner), 住所氏名 (Address), 工期 (Schedule).

2. 敷地状況

Table with site conditions: 敷地面積 (Site Area), 用途地域 (Zoning), 防火地域 (Fire Hazard Area), 道路 (Road), 建ぺい率 (Floor Area Ratio), 容積率 (Floor Area Ratio), 日影制限 (Shadow Limit).

3. 構造・規模

Table with structural and scale details: 構造 (Structure), 構造形式 (Structural Form), 基礎 (Foundation), 耐火建築物 (Fire-resistant Building), 増築予定 (Planned Addition).

4. 面積

Table with area calculations: 申請部分 (Application Part), 申請以外の部分 (Other than Application), 合 計 (Total), 建ぺい率・容積率 (Floor Area Ratio/Floor Area Ratio).

5. 床面積

Table with floor area details: 階別 (Floor Level), 申請部分 (Application Part), 申請以外の部分 (Other than Application), 階高 (Floor Height), 主要用途 (Main Purpose).

6. 別途工事

Table for separate work items: 付器・備品工事 (Equipment/Supplies Work), 看板 (Signage).

7. 外部仕上

Table for exterior finishing: 屋根 (Roof), 外壁 (Exterior Wall), 開口部 (Openings), 扉・軒裏 (Doors/Overhangs).

8. 外部金物

Table for exterior hardware: 丸 環 (Ring), 手 摺 (Handrail), タラップ (Staircase), 種 (Type), 飾 柄 (Decorative Pattern), ルーフドレイン (Roof Drain), 面 絡 子 (Face Cord).

9. その他の工事範囲

Large table for other work scope: 種 別 (Category), 工事有 (Work Present), 備 考 (Remarks), 種 別 (Category), 工事有 (Work Present), 備 考 (Remarks), 種 別 (Category), 工事有 (Work Present), 備 考 (Remarks).

その他の工事範囲で「無」の場合は「工事有」欄を——で消す (例)

みかも山物産館(仮称)新築工事
設計概要書・外部仕上表