



とちぎけん 栃木県



だい 第47回 かい 小学生公園絵画展

さくひんぼしゅう

作品募集

おうほきかん
応募期間

2024年7月10日(水)～9月11日(水)
※締切必着

いろぬかた
色の塗り方

クレヨンや絵の具、貼り絵など自由!

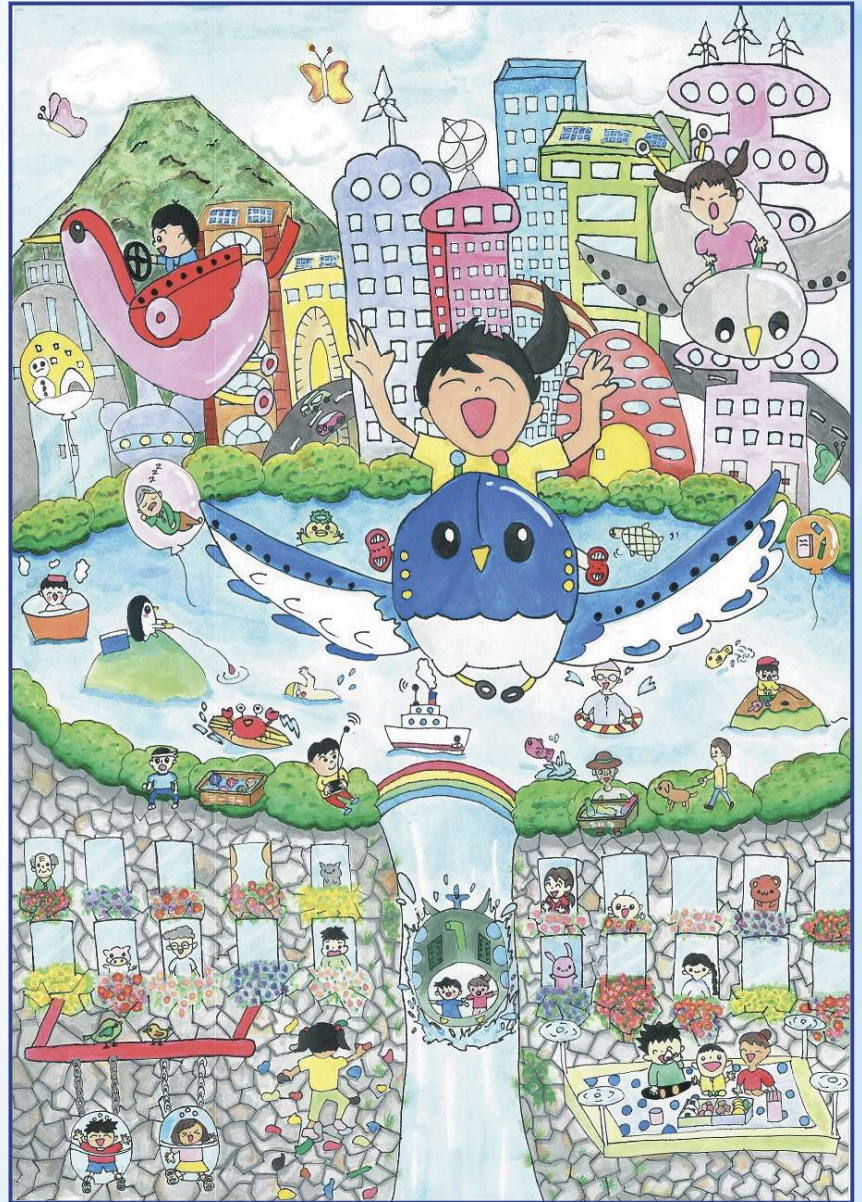
ていしゅつさき
提出先

とちぎけんうつのみやどほくじむしょこうえんかんりぶ
栃木県宇都宮土木事務所公園管理部宛て
ゆうそう 郵送または持参

サイズ

よつぎり 四つ切り画用紙 (382mm×542mm)

こうえん 公園を題材に、 だいざい 自由に描こう!



だい 第46回 かい 小学生公園絵画展 さいゆうしゅう
最優秀賞

なましほばらしりつみほみしょうがっこう 小 小 小
那須塩原市立南小学校 小 小 小
小河原令白さんの作品 「夢がいっぱい! 未来リゾート公園」

しょうさい 詳細は「栃木県宇都宮土木事務所」ホームページ内の「実施要領」をご覧ください。

とあさき
【問い合わせ先】

とちぎけんうつのみやどほくじむしょこうえんかんりぶ
栃木県宇都宮土木事務所公園管理部 TEL 028-626-5001

うつのみやしつけばやし
〒321-0974 宇都宮市竹林町1030-2

とちぎけんうつのみやどほくじむしょ
栃木県宇都宮土木事務所ホームページアドレス

<https://www.pref.tochigi.lg.jp/h51/index-kouen.html>

しゅざい
【主催】

とちぎけん 栃木県・公益財団法人栃木県民公園福祉協会

こうえん
【後援】

とちぎけんきょういくいんかい
栃木県教育委員会