

## ご 注 意

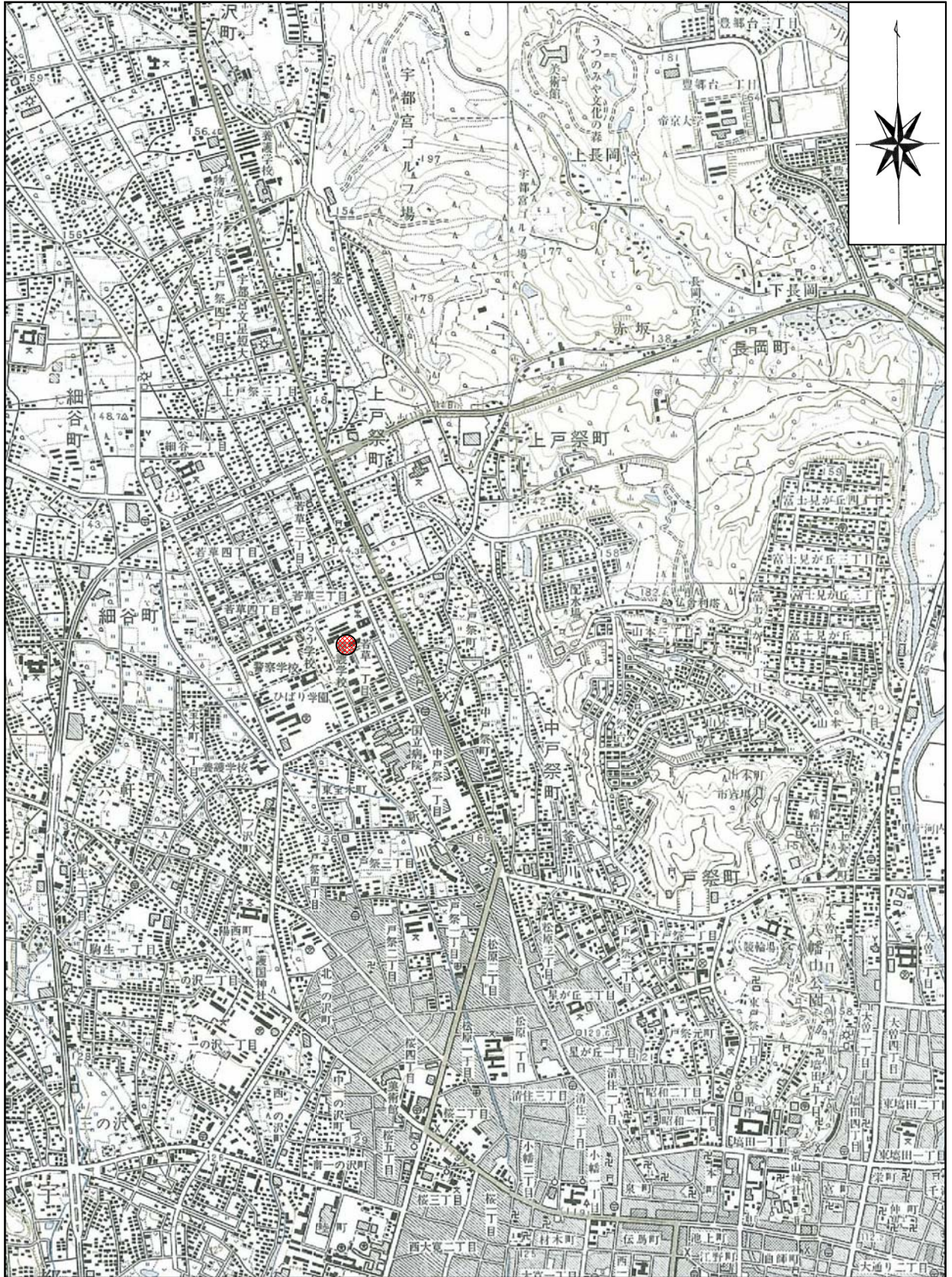
地盤の許容応力度及び基礎杭の許容支持力は、国土交通大臣の定める方法によって地盤調査を行い、その結果に基づき定めなければならないと規定されています。（建築基準法施行令第93条）

地盤構成並びに各地層の性状は、場所ごとに千差万別であることから、敷地（状況においてはその周辺も含めて）の地盤調査によって地盤構成等を的確に把握し、その結果に基づいて建物をどの地層に支持させるかを決定する必要があります。

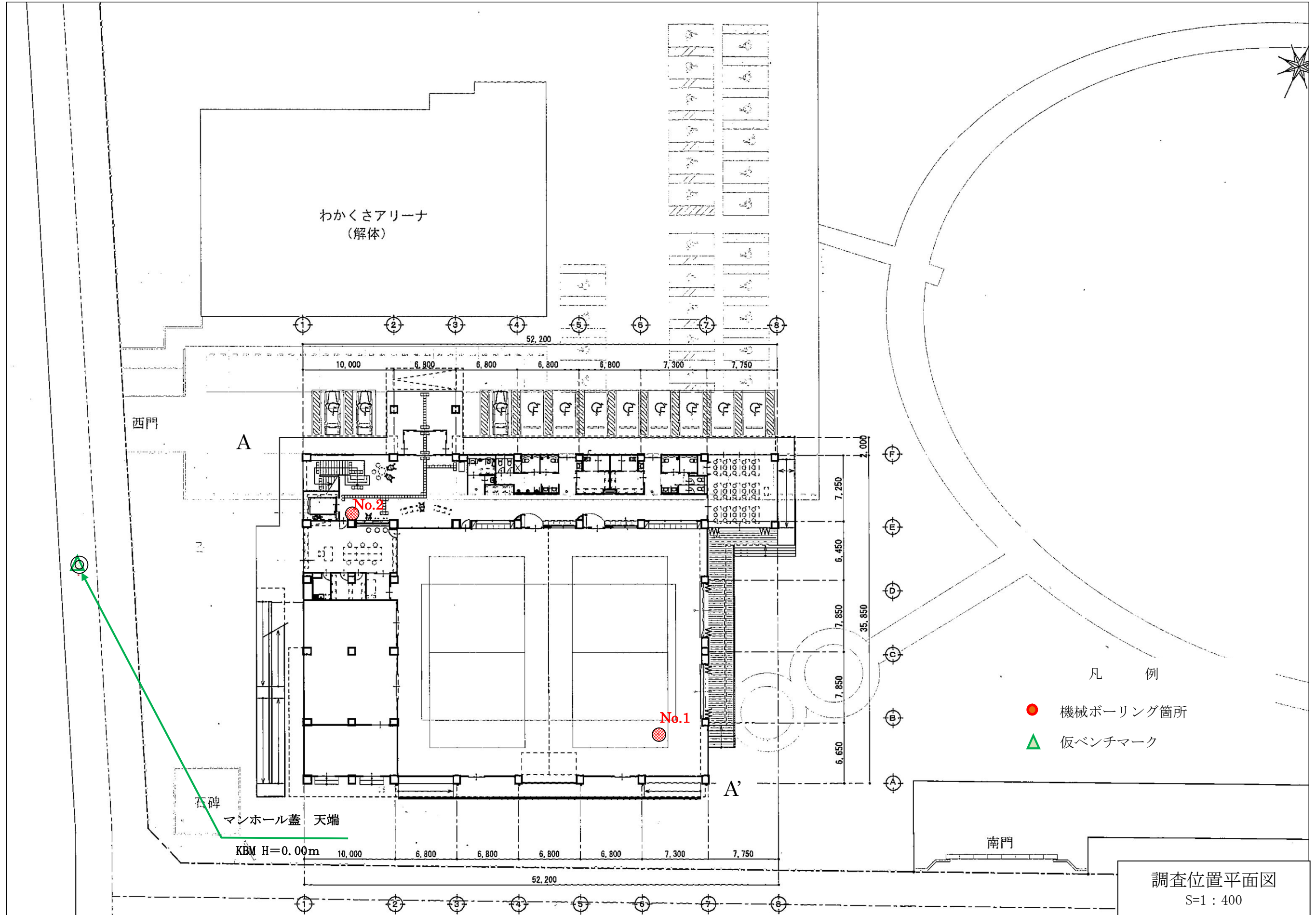
したがって、本資料は計画段階における参考資料としてご利用ください。

栃木県県土整備部建築課

## 2. 調査位置図



案内図 縮尺 1:25,000 ● 調査地  
(国土地理院発行 1/2.5 万地形図「宇都宮西部・東部, 大谷・宝積寺」より抜粋)





# ボーリング柱状図

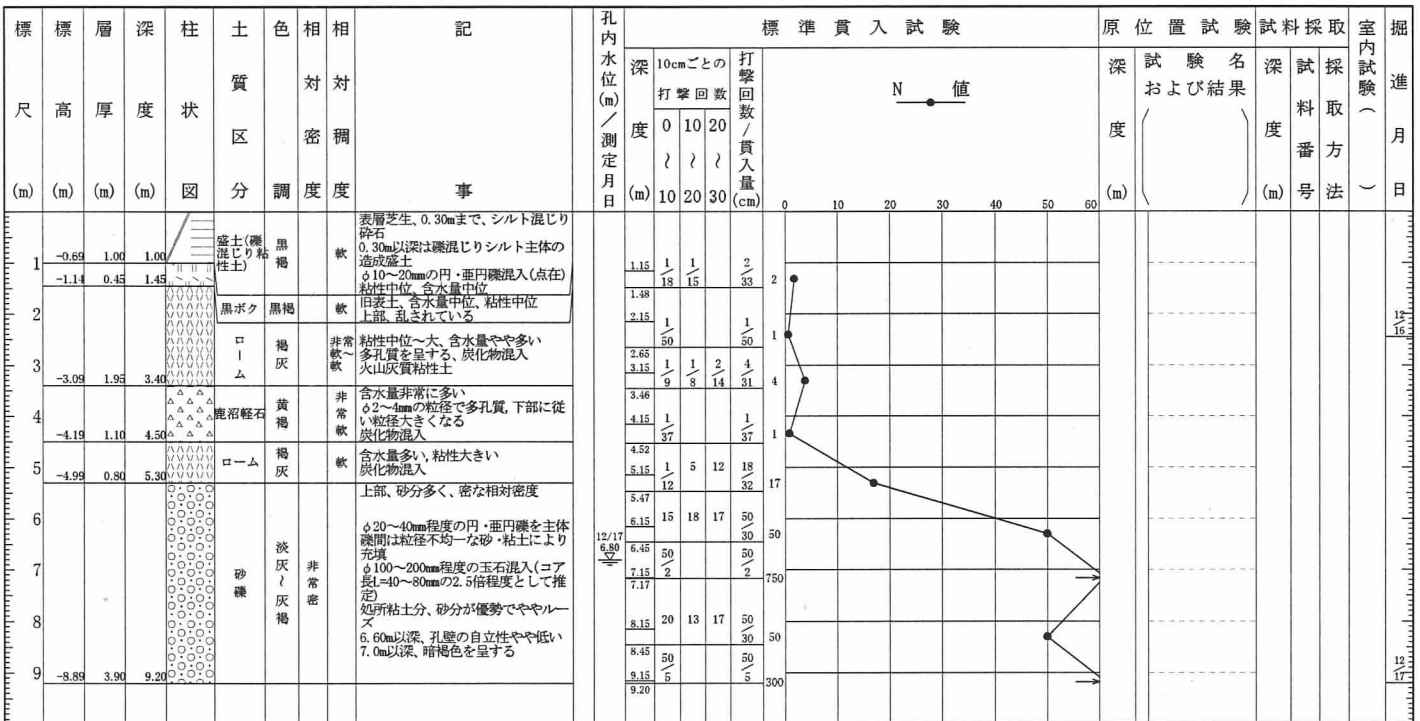
調査名 設計委託 障害者スポーツ拠点施設(仮称)新築工事 地質調査

ボーリングNo. 2

事業・工事名

シートNo. 3910102

ボーリング名	No. 2		調査位置	栃木県宇都宮市若草1-10-6 とちぎ福祉プラザ		北緯	36° 35' 1.67"	
発注機関	栃木県			調査期間	平成 26年 12月 16日 ~ 26年 12月 17日	東経	139° 51' 47.56"	
調査業者名				主任技師		現場代理人	コア鑑定者	ボーリング責任者
孔口標高	KBM +0.315m	角	180° 上 90° 下 0°	方	北 0° 270° 西 180° 南 90° 東	地盤勾配	鉛直 90° 水平 0°	使用機種
総掘進長	9.20m	度	0°	向		試験機	KR-100H	ハンマー落下用具
						エンジン	ヤンマー-NS-70	ポンプ
								半自動
								V6-B



## <凡例> 柱状図および土質区分

第1分類		
区分	分類名	図様
土質材料	礫 (G)	○●○●
	礫質土 (GS)	○●○●
	砂 (S)	.....
	砂質土 (SP)	.....
	シルト (M)	-----
	粘性土 (C)	=====
	有機質土 (O)	
	火山灰質粘性土 (V)	~~~~~
	高有機質土(腐植土) (Pt)	

第2分類		
区分	分類名	図様
補助記号	砂質 (S)	.....
	シルト質 (M)	-----
	粘土質 (C)	=====
	有機質 (O)	
	火山灰質 (V)	~~~~~
	玉石混じり (-M)	○●○●
	砂利、礫混じり (-S)	○●○●
	シルト混じり (-M)	-----
	粘土混じり (-C)	=====
	有機質土混じり (-O)	
火山灰混じり (-V)	~~~~~	
具酸礫混じり (-SA)	○●○●	

第3分類		
区分	分類名	図様
岩石材料	硬岩 (GR)	
	中硬岩 (MR)	
	軟岩、風化岩 (WR)	
	玉石 (GS)	○●○●
特殊材料	厚石(礫石) (Pm)	○●○●
	シラス (Sl)	△△△△
	スコリア (Sc)	▲▲▲▲
	火山灰 (FA)	~~~~~
	ローム (Lm)	
	黒ボク (Kb)	
	マサ (Ms)	
	土 (So)	=====
	埋土 (Pt)	
	腐植土 (Pt)	

## 試料採取方法

- ⑦ シンウォールサンプラーによる
- ⑧ デリソンサンプラーによる
- ⑨ 貫入試験器による
- ⑩ フォイルサンプラーによる
- ⑪ ( ) による

## 備考