

ご 注 意

地盤の許容応力度及び基礎杭の許容支持力は、国土交通大臣の定める方法によって地盤調査を行い、その結果に基づき定めなければならないと規定されています。（建築基準法施行令第93条）

地盤構成並びに各地層の性状は、場所ごとに千差万別であることから、敷地（状況においてはその周辺も含めて）の地盤調査によって地盤構成等を的確に把握し、その結果に基づいて建物をどの地層に支持させるかを決定する必要があります。

したがって、本資料は計画段階における参考資料としてご活用ください。

栃木県県土整備部建築課



調査地点位置図 S=1:500

ボーリング柱状図

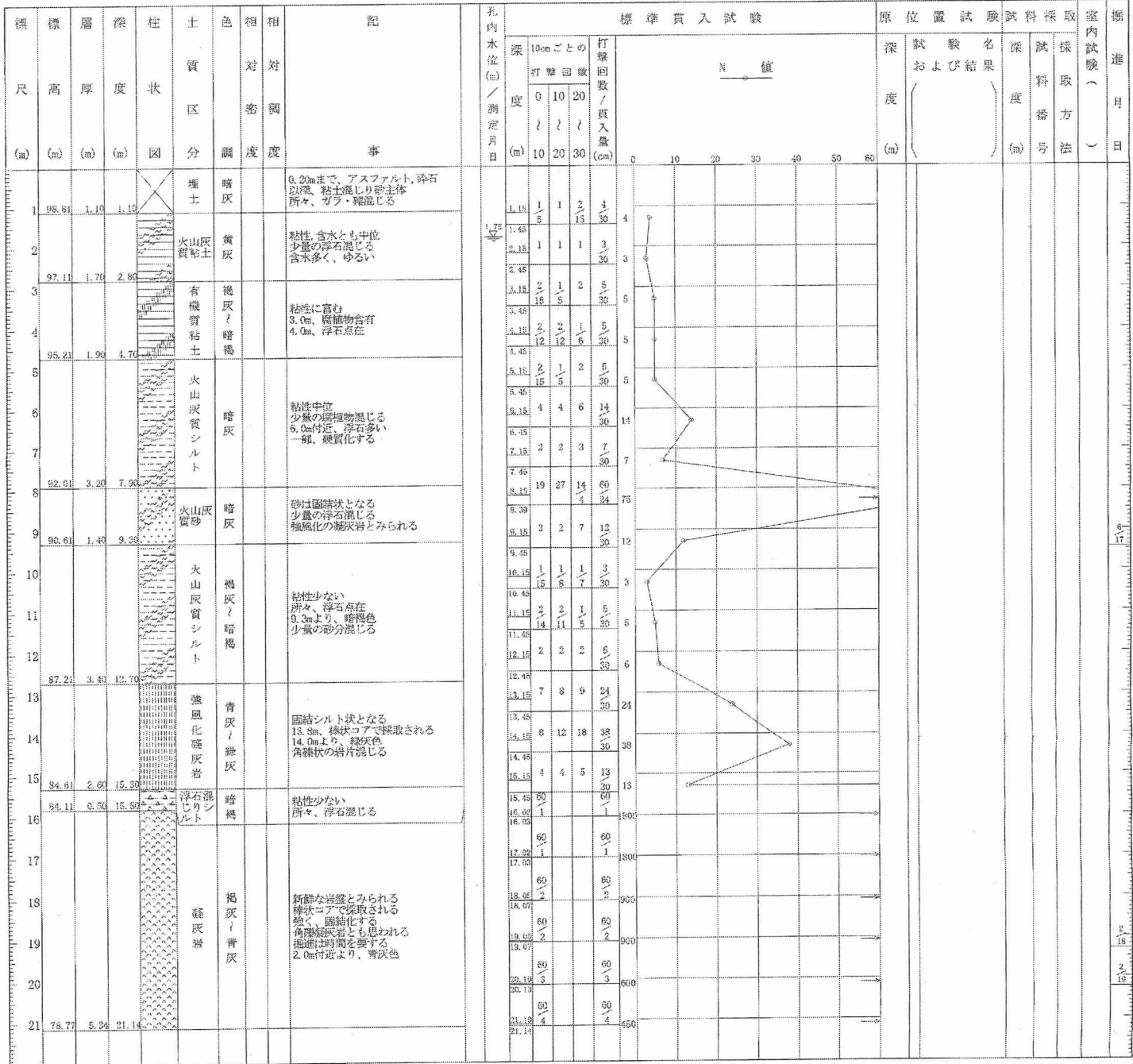
調査名 新上都賀庁舎新築工事基本・実施設計業務委託（追加調査）

ボーリングNo.									
----------	--	--	--	--	--	--	--	--	--

事業・工事名

シートNo.

ボーリング名	追加 No. 2		調査位置	栃木県鹿沼市今宮町1664-1			北緯		
発注機関				調査期間	平成 27年 6月 20日 ~ 27年 6月 23日		東経		
調査業者名				主任技師	現代代理人	コ定者	ボーリング責任者		
孔口標高	H=99.91m	角	180° 上 90° 下 0°	方	北 0° 270° 西 180° 東 90° 南	地盤勾配	水平 0°	使用機種	試錘機 KR-100 エンジン NFD-12
総掘進長	21.14m	度		向				ハンマー落下用具	半自動落下ポンプ V6-B



ボーリング柱状図

新上都賀庁舎新築工事基本・実施設計業務委託（追加調査）

調査名

ボーリングNo.									
----------	--	--	--	--	--	--	--	--	--

事業・工事名

シートNo.

ボーリング名	追加 No. 4	調査位置	栃木県鹿沼市今宮町1664-1			北緯
発注機関				調査期間	平成 27年 6月 24日 ~ 27年 6月 24日	東経
調査業者名	主任技師			現代 場 代理人	コ ア ア 鑑 定 者	ボーリング 責任者
孔口標高	H=100.13m	角 度	150° 上 90° 下	方 向	北 0° 西 270° 東 90° 南 180°	地盤勾配 鉛直 90° 水平 0°
総掘進長	5.50m	使用機種	試錘機 KR-100		ハンマー 落下用具	半自動落下
		エンジン	MFD-12		ポンプ	V6-B

標尺 (m)	標高 (m)	層厚 (m)	深度 (m)	柱状図	土質区分	色調	相対密度	相対稠度	記 事	標準貫入試験				原位置試験 深度 (m)	試験名 および結果	試料採取 深度 (m)	採取 番号	採取 方法	室内試験 (掘進月日)
										深 度 (m)	10 打 撃 回 数	20 打 撃 回 数	30 打 撃 回 数						
1	98.83	1.35	1.30		埋土	暗灰			1.30mまで、薄層じり粘土所々、隙隙する。下部、粘性土成分多い	1.15	1	1	3						
2	97.53	1.30	2.60		埋土 (火山灰質粘土)	黄灰			粘性中位 浮石、細礫混じる	1.45	1	1	2						
3	97.13	0.43	3.03		旧表土	褐灰			有機質シルト状 腐植物混じる	2.62	1	1	2						
4					火山灰質粘土	黄灰			粘性に富む 少量の腐植物含有 所々、浮石混じる	3.15	1	1	2						
5	94.63	2.60	5.63		火山灰質粘土	暗灰			5.0mより、暗灰色	3.45	1	1	2						
										3.15	1	1	2						
										3.45	1	1	2						
										3.15	1	1	2						
										3.45	1	1	2						
										3.15	1	1	2						
										3.45	1	1	2						
										3.15	1	1	2						
										3.45	1	1	2						
										3.15	1	1	2						
										3.45	1	1	2						
										3.15	1	1	2						
										3.45	1	1	2						
										3.15	1	1	2						
										3.45	1	1	2						
										3.15	1	1	2						
										3.45	1	1	2						
										3.15	1	1	2						
										3.45	1	1	2						
										3.15	1	1	2						
										3.45	1	1	2						
										3.15	1	1	2						
										3.45	1	1	2						
										3.15	1	1	2						
										3.45	1	1	2						
										3.15	1	1	2						
										3.45	1	1	2						
										3.15	1	1	2						
										3.45	1	1	2						
										3.15	1	1	2						
										3.45	1	1	2						
										3.15	1	1	2						
										3.45	1	1	2						
										3.15	1	1	2						
										3.45	1	1	2						
										3.15	1	1	2						
										3.45	1	1	2						
										3.15	1	1	2						
										3.45	1	1	2						
										3.15	1	1	2						
										3.45	1	1	2						
										3.15	1	1	2						
										3.45	1	1	2						
										3.15	1	1	2						
										3.45	1	1	2						
										3.15	1	1	2						
										3.45	1	1	2						
										3.15	1	1	2						
										3.45	1	1	2						
										3.15	1	1	2						
										3.45	1	1	2						
										3.15	1	1	2						
										3.45	1	1	2						
										3.15	1	1	2						
										3.45	1	1	2						
										3.15	1	1	2						
										3.45	1	1	2						
										3.15	1	1	2						
										3.45	1	1	2						
										3.15	1	1	2						
										3.45	1	1	2						
										3.15	1	1	2						
										3.45	1	1	2						
										3.15	1	1	2						
										3.45	1	1	2						
										3.15	1	1	2						
										3.45	1	1	2						
										3.15	1	1	2						
										3.45	1	1	2						
										3.15	1	1	2						
										3.45	1	1	2						
										3.15	1	1	2						
										3.45	1	1	2						
										3.15	1	1	2						
										3.45	1	1	2						
										3.15	1	1	2						
										3.45	1	1	2						
										3.15	1	1	2						
										3.45	1	1	2						
										3.15	1	1	2						
										3.45	1	1	2						
										3.15	1	1	2						
										3.45	1	1	2						
										3.15	1	1	2						
										3.45	1	1	2						
										3.15	1	1	2						
										3.45	1	1	2				</		