

## ご 注 意

地盤の許容応力度及び基礎杭の許容支持力は、国土交通大臣の定める方法によって地盤調査を行い、その結果に基づき定めなければならないと規定されています。（建築基準法施行令第93条）

地盤構成並びに各地層の性状は、場所ごとに千差万別であることから、敷地（状況においてはその周辺も含めて）の地盤調査によって地盤構成等を的確に把握し、その結果に基づいて建物をどの地層に支持させるかを決定する必要があります。

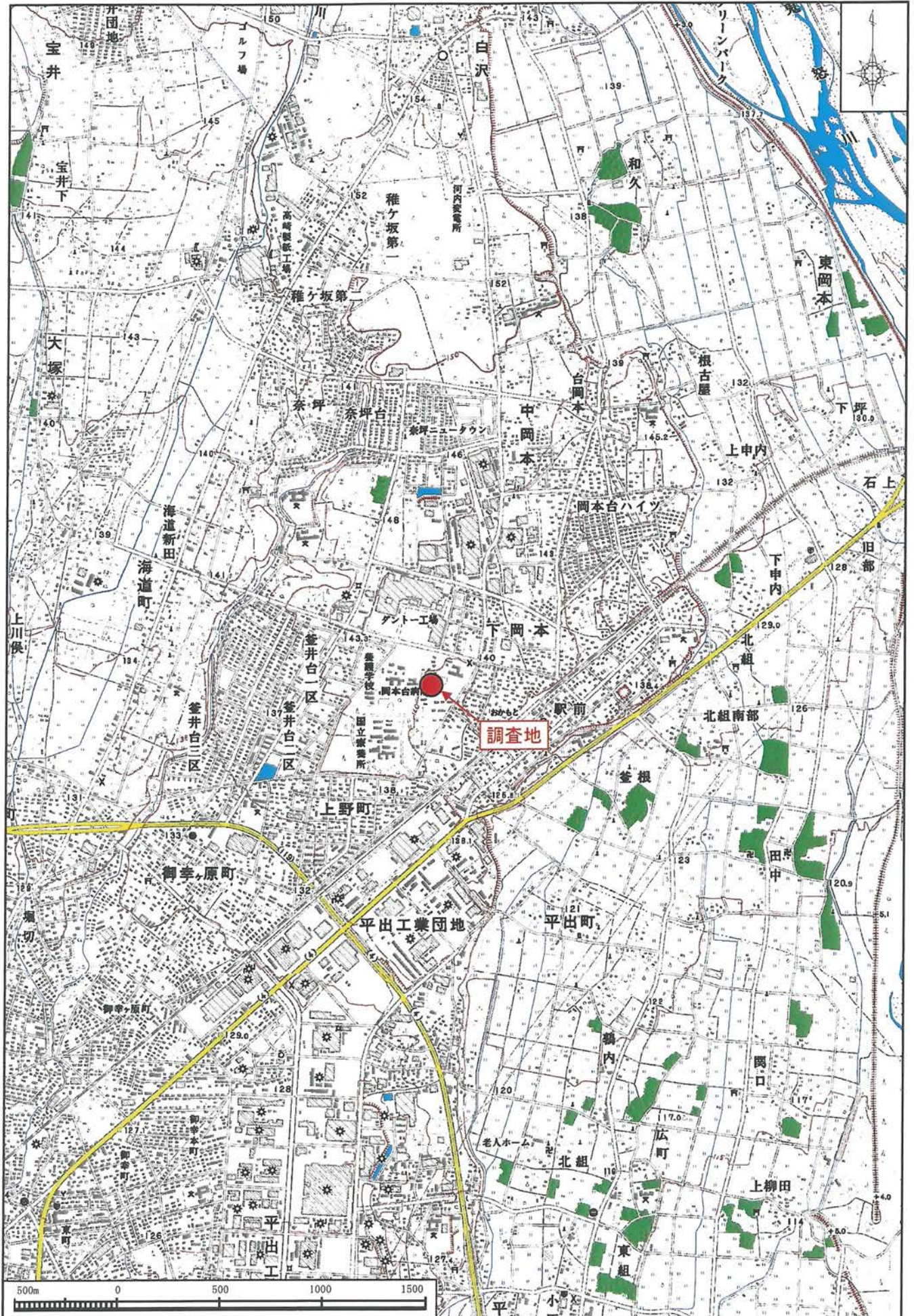
したがって、本資料は計画段階における参考資料としてご活用ください。

栃木県県土整備部建築課



# 調査地案内図

縮尺 S=1 : 25,000





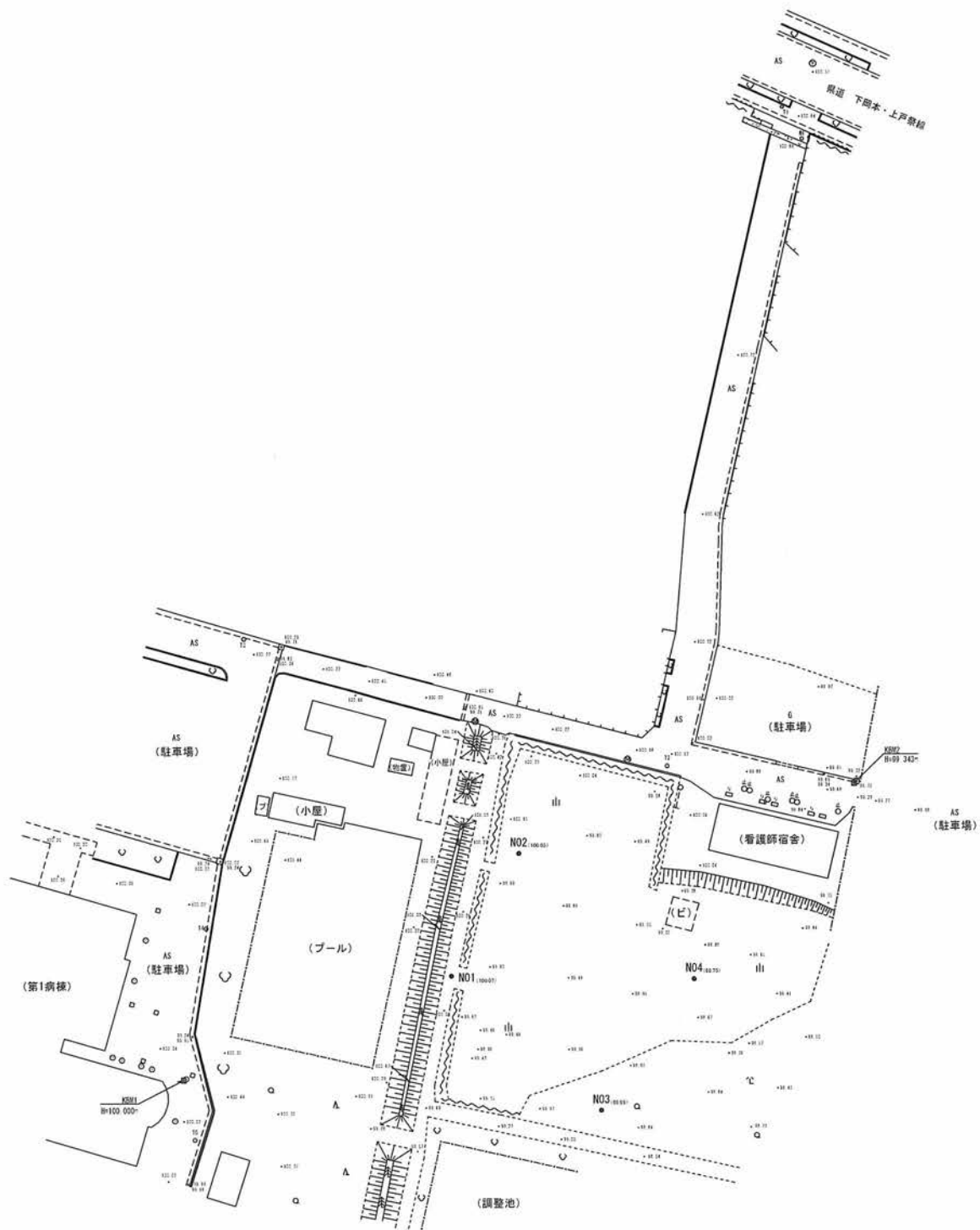
# 栃木県岡本台病院医療観察法病棟新築工事現況平面図

調査地点位置図

宇都宮市下岡本町地内



S=1/1,000



# ボーリング柱状図

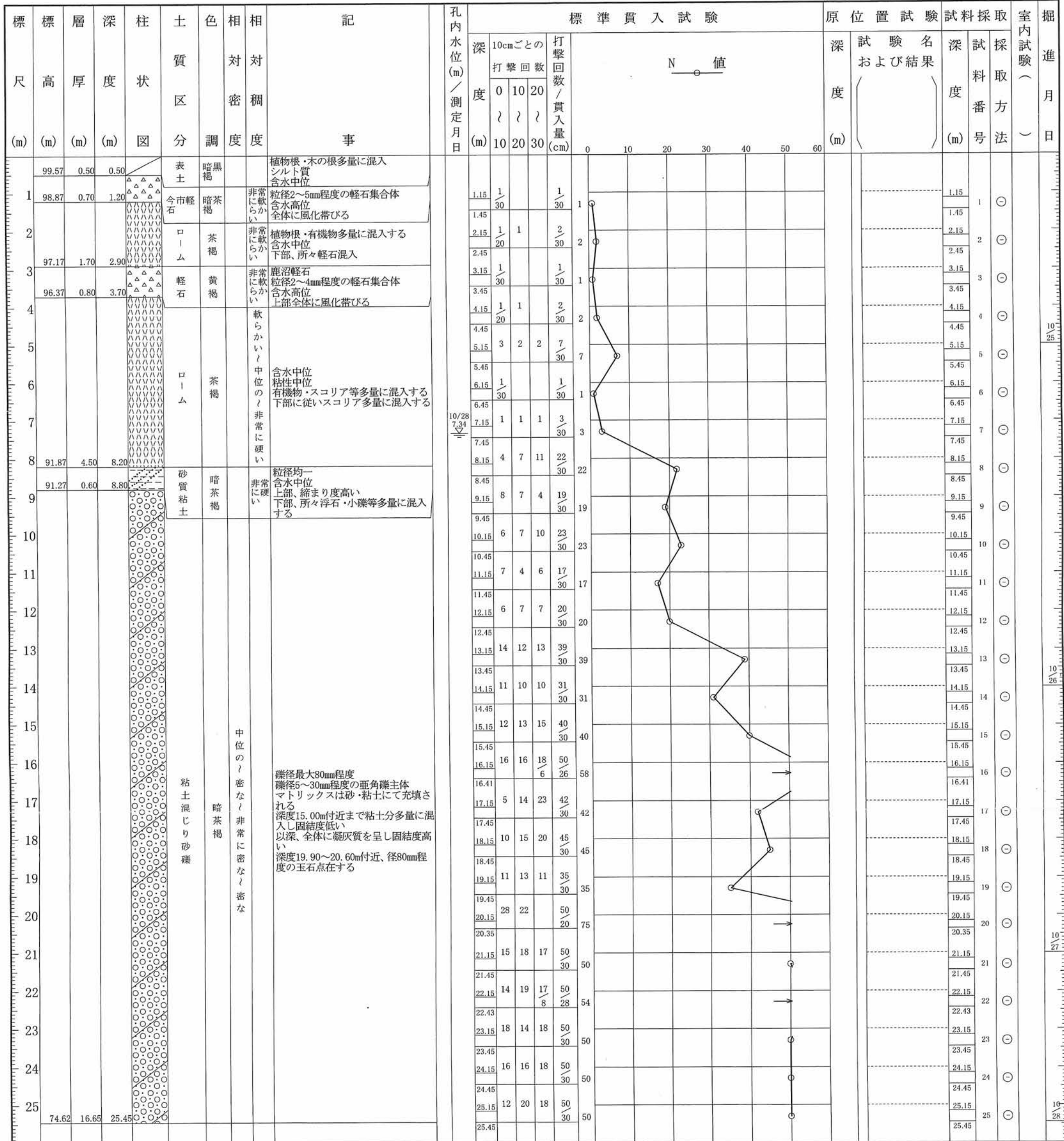
調査名 設計委託 栃木県立岡本台病院医療観察法棟新築工事地質調査

ボーリングNo									
---------	--	--	--	--	--	--	--	--	--

事業・工事名

シートNo

ボーリング名	No. 1		調査位置	宇都宮市下岡本町2162			北緯				
発注機関	栃木県県土整備部 建築課			調査期間	平成 22年 10月 25日 ~ 22年 10月 28日		東経				
調査業者名	主任技師			現場代理人	コア鑑定者		ボーリング責任者				
孔口標高	100.07m	角	180° 上 90° 下 0°	方	北 0° 270° 西 90° 東 180° 南	地盤勾配	鉛直 90° 水平 0°	使用機種	試験機 TOHO-D0-D LxS0 エンジン NS-8	ハンマー落下用具	半自動型ハンマー
総掘進長	25.45m	度								ポンプ	BG-3CL



# ボーリング柱状図

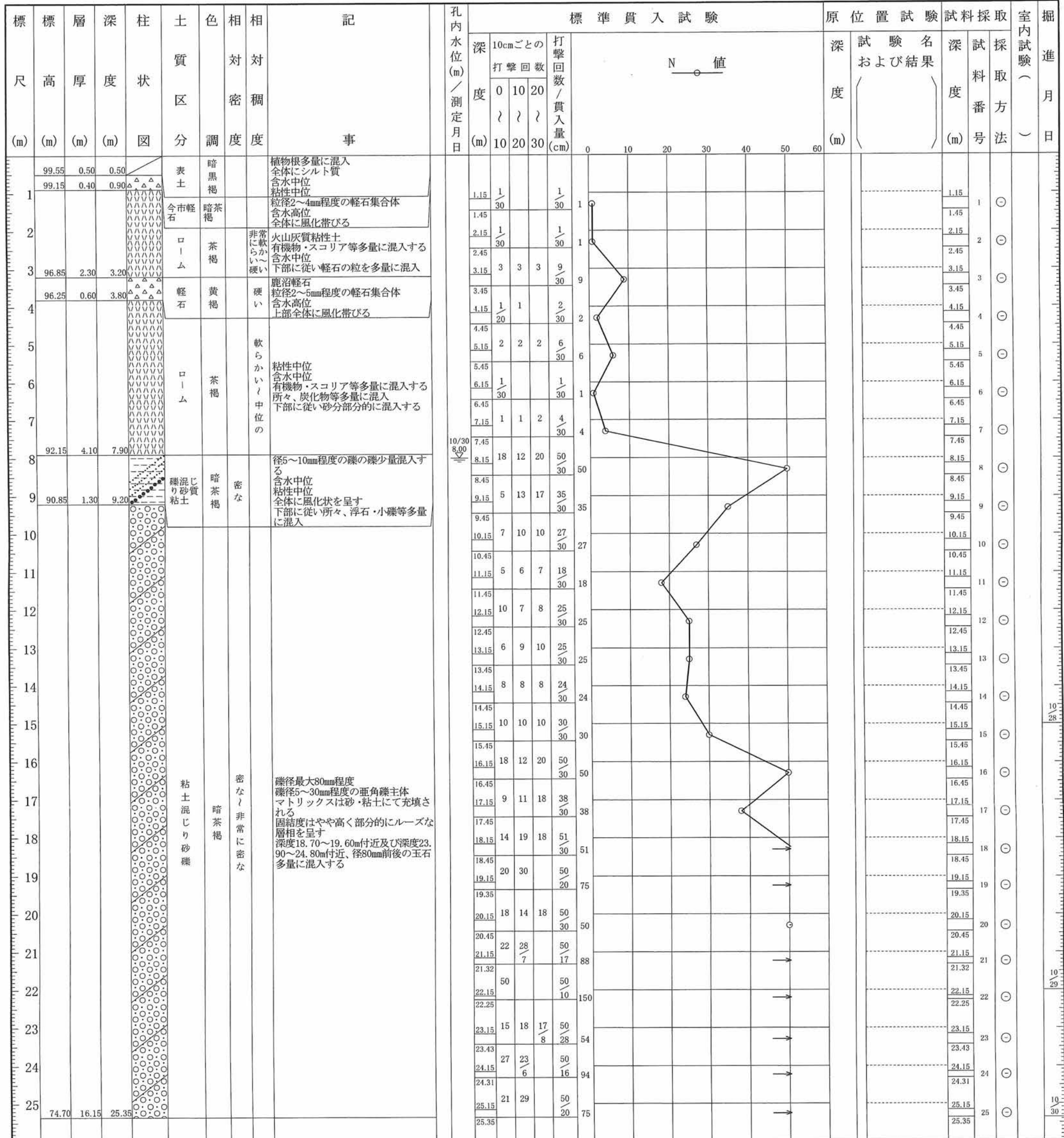
調査名 設計委託 栃木県立岡本台病院医療観察法病棟新築工事地質調査

ボーリングNo									
---------	--	--	--	--	--	--	--	--	--

事業・工事名

シートNo

ボーリング名	No. 2		調査位置	宇都宮市下岡本町2162			北緯				
発注機関	栃木県県土整備部 建築課			調査期間	平成 22年 10月 28日 ~ 22年 10月 30日			東経			
調査業者名	主任技師			現場代理人	コア鑑定者		ボーリング責任者				
孔口標高	100.05m	角	180° 上 90° 下 0°	方	北 0° 西 270° 東 90° 南 180°	地盤勾配	鉛直 水平0°	使用機種	TOHO-D0-D LxS0	ハンマー 落下用具	半自動型ハンマー
総掘進長	25.35m	度						エンジン	NS-8	ポンプ	BG-3CL





# ボーリング柱状図

調査名 設計委託 栃木県立岡本台病院医療観察法棟新築工事地質調査

ボーリングNo.                              

事業・工事名

シートNo

ボーリング名	No. 3	調査位置	宇都宮市下岡本町2162			北緯	
発注機関	栃木県県土整備部 建築課		調査期間	平成 22年 11月 1日 ~ 22年 11月 3日		東経	
調査業者名	主任技師		現場代理人	コア鑑定者		ボーリング責任者	
孔口標高	98.99m	角	180° 上 90° 下 0°	方	北 0° 270° 西 90° 東 180° 南	地盤勾配	鉛直 水平0° 90°
総掘進長	25.22m	使用機種	試錐機	TOHO-D0-D LxS0		ハンマー落下用具	半自動型ハンマー
			エンジン	NS-8		ポンプ	BG-3CL

標尺 (m)	層高 (m)	層厚 (m)	柱状図	土質区分	色調	相対密度	相対稠度	記号	孔内水位 (m) / 測定月日	標準貫入試験				原位置試験	試料採取	室内試験 (月日)	掘進 (月日)	
										深 (m)	10cmごとの打撃回数 (0, 10, 20)	打撃回数 / 貫入量 (cm)	N 値					深 (m)
98.39	0.60	0.60	[土質記号]	表土	暗黒褐			植物根・木の根多量に混入するシルト主体 含水中位	11/3 7.30	1.15	1/30	1/30	1	1.15	1	○	11/1	
98.19	0.20	0.80								1.45			1.45	1	○			
			[土質記号]	今市軽石	暗赤褐			粒径2~4mm程度の軽石集合体 含水高位 全体に風化帯びる		2.15	1/30	1/30	1	2.15	2	○		
										2.45			2.45	3	○			
			[土質記号]	ローム	茶褐		非常に軟らかい 中位の	有機物・スコリア等多量に混入する 含水中位 下部、軽石混入する		3.15	2	2	2	6/30	3.15	3	○	
										3.45			3.45	6	○			
94.99	3.20	4.00	[土質記号]	軽石	黄褐暗褐		非常に軟らかい	鹿沼軽石 粒径2~5mm程度の軽石集合体 全体に強風化し粘土化進む 含水高位		4.15		0/30	0	4.15	4	○		
94.29	0.70	4.70								4.45			4.45	4	○			
			[土質記号]	ローム	茶褐		軟らかい	粘性中位 含水中位 有機物・スコリア等多量に混入する 所々、炭化物等多量に混入 下部に従い砂分混入する		5.15	1	2	1	4/30	5.15	5	○	
										5.45			5.45	3	○			
91.99	2.30	7.00	[土質記号]	砂質粘土	暗茶褐	密な	密な	粘性中位 粒径均一な細砂 含水中位 下部に従い、浮石・小礫等を多量に混入		6.45	12	18	20	50/30	6.45	6	○	
91.09	0.90	7.90								7.15			7.15	50	○			
			[土質記号]	粘土混じり砂礫	暗茶褐	密な	非常に密な	礫径最大80mm程度 礫径5~30mm程度の亜角礫主体 マトリックスは砂・粘土にて充填される 深度15.00m付近まで粘土分多量に混入しややルーズ 以深、固結度高くなる 深度16.60~19.60m間、礫の含有率高く部分的に径80mm程度の玉石多量に混入する 深度20.00m付近より非常に締まった状況を呈す		7.45	13	5	12	30/30	7.45	7	○	
										8.15			8.15	30	○			
			[土質記号]							8.45	7	6	20	33/30	8.45	8	○	
										9.15			9.15	33	○			
			[土質記号]							9.45	6	7	9	22/30	9.45	9	○	
										10.15			10.15	22	○			
			[土質記号]							10.45	5	5	5	15/30	10.45	10	○	
										11.15			11.15	15	○			
			[土質記号]							11.45	7	5	6	18/30	11.45	11	○	
										12.15			12.15	18	○			
			[土質記号]							12.45	6	6	6	18/30	12.45	12	○	
										13.15			13.15	18	○			
			[土質記号]							13.45	6	7	13	26/30	13.45	13	○	
										14.15			14.15	26	○			
			[土質記号]							14.45	11	10	11	32/30	14.45	14	○	
										15.15			15.15	32	○			
			[土質記号]							15.45	9	10	15	34/30	15.45	15	○	
										16.15			16.15	34	○			
			[土質記号]							16.45	22	28	9	50/19	16.45	16	○	
										17.15			17.15	79	○			
			[土質記号]							17.34	15	18	17/8	50/28	17.34	17	○	
										18.15			18.15	54	○			
			[土質記号]							18.43	50			50/10	18.43	18	○	
										19.15			19.15	150	○			
			[土質記号]							19.25	21	29		50/20	19.25	19	○	
										20.15			20.15	75	○			
			[土質記号]							20.35	20	30	8	50/18	20.35	20	○	
										21.15			21.15	83	○			
			[土質記号]							21.33	28	22		50/20	21.33	21	○	
										22.15			22.15	75	○			
			[土質記号]							22.35	19	31	4	50/14	22.35	22	○	
										23.15			23.15	107	○			
			[土質記号]							23.29	18	18	14/5	50/25	23.29	23	○	
										24.15			24.15	60	○			
			[土質記号]							24.40	50	7		50/7	24.40	24	○	
										25.15			25.15	214	○			
73.77	17.32	25.22	[土質記号]							25.22			25.22	25	○	11/3		

# ボーリング柱状図

調査名 設計委託 栃木県立岡本台病院医療観察法病棟新築工事地質調査

ボーリングNo

事業・工事名

シートNo

ボーリング名	No. 4		調査位置	宇都宮市下岡本町2162			北緯						
発注機関	栃木県県土整備部 建築課			調査期間	平成 22年 11月 1日 ~ 22年 11月 4日			東経					
調査業者名	主任技師			現場代理人	コ ア 鑑定者		ボーリング責任者						
孔口標高	98.75m	角	180° 上 90° 下 0°	方	北 0° 270° 西 90° 東 180° 南	地盤勾配	鉛直 90° 水平 0°	使用機種	試錐機 YBM-05DA-2型 エンジン NS-8	ハンマー落下用具	半自動型ハンマー	ポンプ	V-6A
総掘進長	25.27m												

