

ご 注 意

地盤の許容応力度及び基礎杭の許容支持力は、国土交通大臣の定める方法によって地盤調査を行い、その結果に基づき定めなければならないと規定されています。（建築基準法施行令第93条）

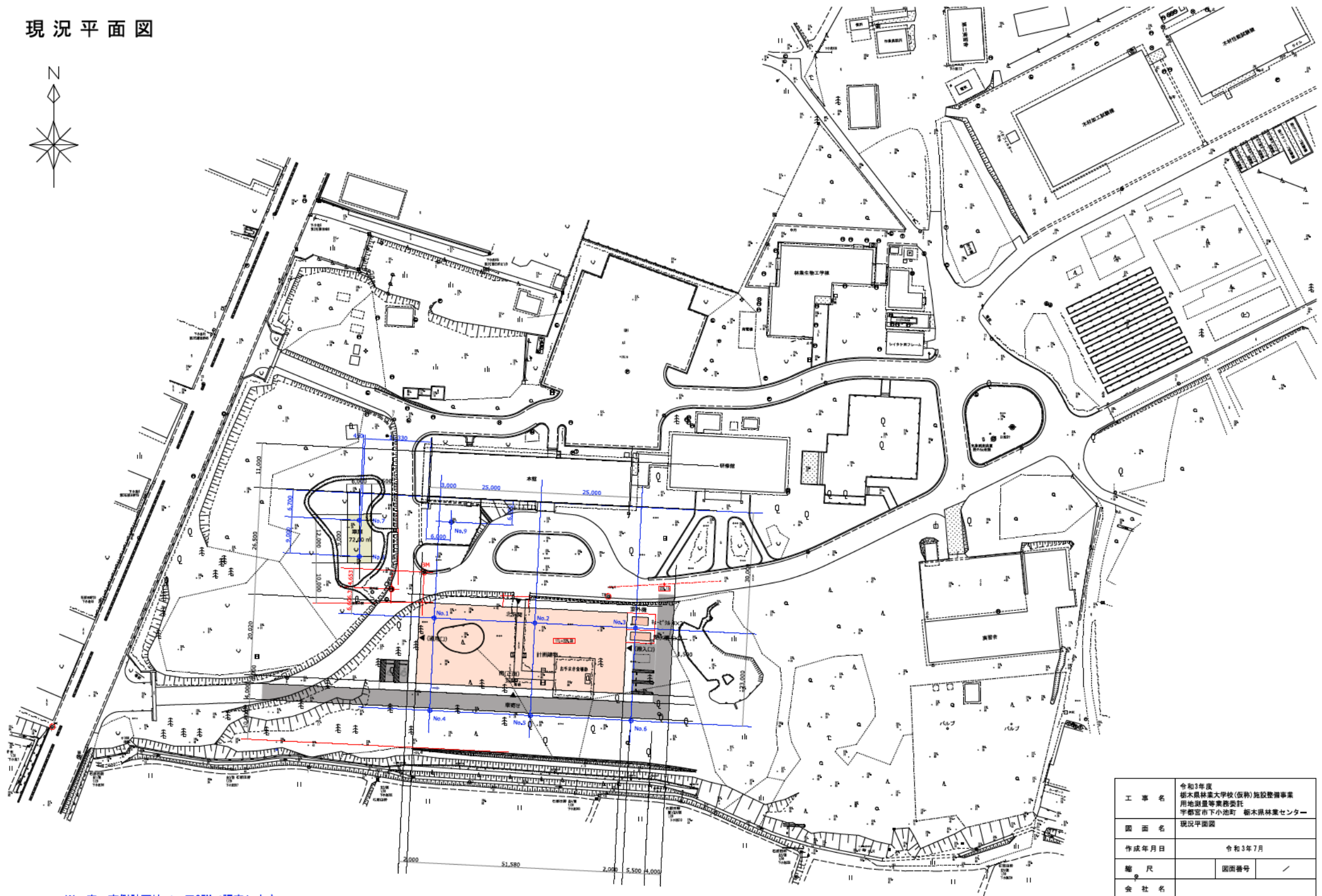
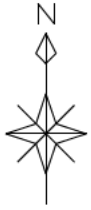
地盤構成並びに各地層の性状は、場所ごとに千差万別であることから、敷地（状況においてはその周辺も含めて）の地盤調査によって地盤構成等を的確に把握し、その結果に基づいて建物をどの地層に支持させるかを決定する必要があります。

したがって、本資料は計画段階における参考資料としてご活用ください。

栃木県県土整備部建築課



現況平面図



※D案 南側計画地で、□25Mで調査します。

| | | | |
|-------|--|---|--|
| 工事名 | 令和3年度 栃木県林業大学校(仮称)施設整備事業 用地測量等業務委託 宇都宮市下小池町 栃木県林業センター | | |
| 図面名 | 現況平面図 | | |
| 作成年月日 | 令和3年7月 | | |
| 縮尺 | 図面番号 | / | |
| 会社名 | | | |
| 事務所名 | | | |

ボーリング柱状図

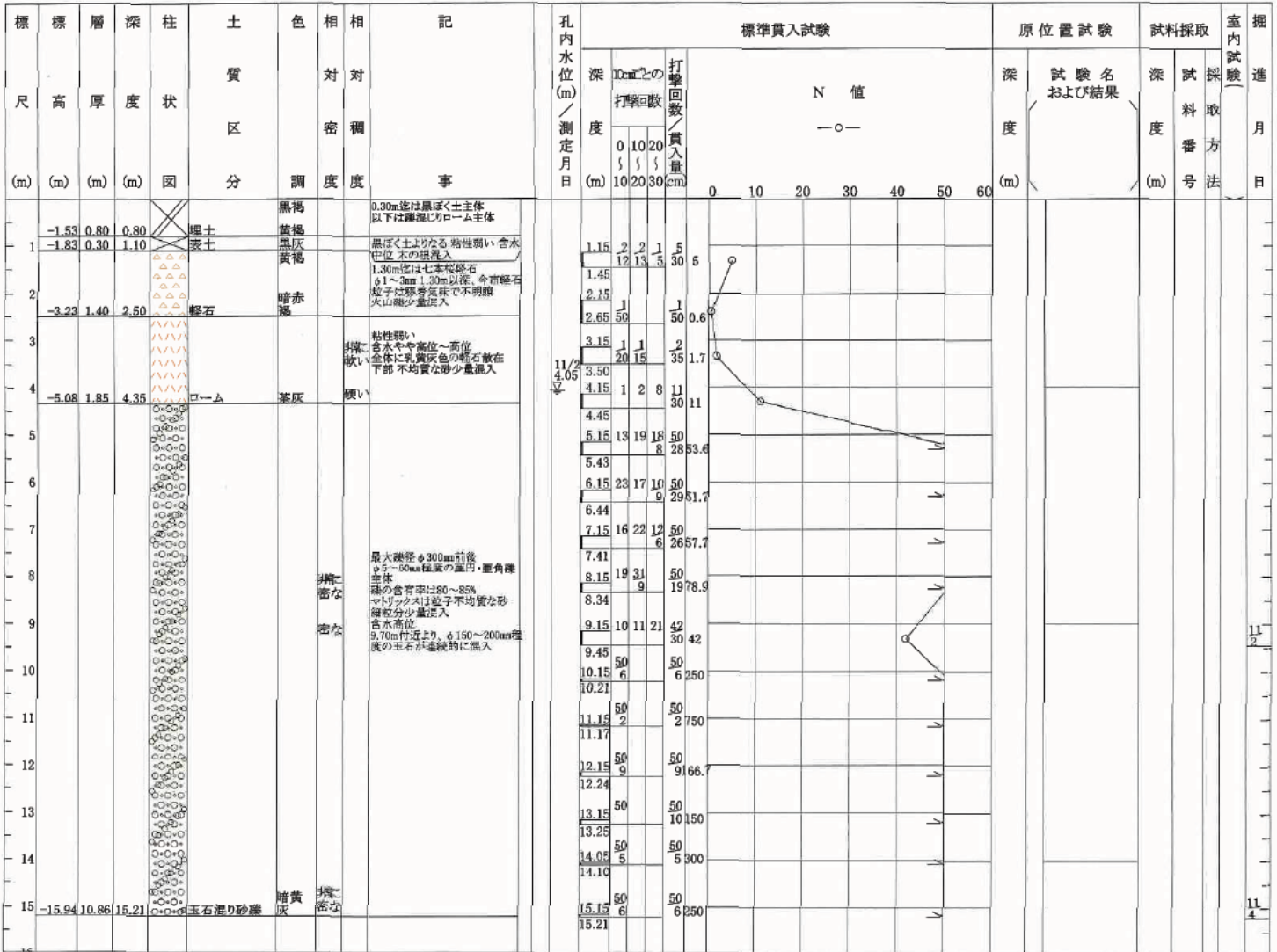
調査名 林業大学校(仮称新築工事(その1))基本・実施設計業務

ボーリングNo.

事業・工事名 _____

シートNo. _____

| | | |
|-----------------|--------------------------|--------------------|
| ボーリング名 No. 4 | 調査位置 栃木県宇都宮市小池町280ほか | 北緯 36° 40' 26.54" |
| 発注機関 _____ | 調査期間 令和3年11月2日～令和3年11月4日 | 東経 139° 48' 47.90" |
| 調査業者名 _____ | 主任技師 _____ | 現場代理人 _____ |
| 孔口標高 KBM -0.73m | 試験機 東邦DO-DL | ハンマー落下用具 半自動落下 |
| 総掘進長 15.21m | エンジン ヤンマーTF90V-E | ポンプ 東邦-BG3CL |



ボーリング柱状図

調査名 林業大学校(仮称新築工事(その1))基本・実施設計業務

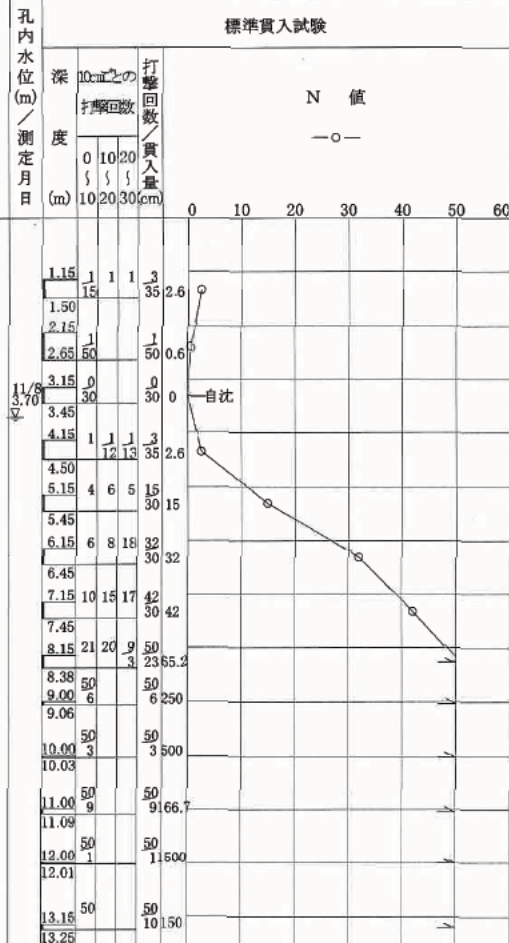
ボーリングNo.

事業・工事名 _____

シートNo. _____

| | | | | | | | |
|--------------|------------|--------------------------|------------------|-------------|-----------------------------------|--------------------|-----------------|
| ボーリング名 No. 6 | | 調査位置 栃木県宇都宮市小池町280ほか | | | | 北緯 36° 40' 26.60" | |
| 発注機関 | | 調査期間 令和3年11月8日～令和3年11月9日 | | | | 東経 139° 48' 49.85" | |
| 調査業者名 | | 主任技師 | | 現場代理人 | | コア鑑定者 | |
| ボーリング責任者 | | ハンマー落下用具 | | ポンプ | | 半自動落下 | |
| 孔口標高 | KBM -0.51m | 角 | 180° 上下 0° | 方 | 北 0° 西 270° 東 90° 南 180° | 地盤勾配 | 鉛直 90° 水平 0° |
| 総掘進長 | 13.25m | 使用機種 | | 試験機 | 東邦DO-DL | ハンマー落下用具 | |
| | | エンジン | | ヤンマーTF90V-E | | ポンプ | |
| | | | | | | 東邦-BG3CL | |

| 標高 尺 (m) | 層厚 度 (m) | 柱状 図 | 土質 区分 | 色相 対調 | 相対 密度 | 相対 稠度 | 記 事 | 標準貫入試験 | | | | | 原位置試験 | | 試料採取 番号 | 室内試験 採取方法 | 掘進 月日 |
|-------------|-------------|---------|----------|----------|----------|----------|---|------------|--------------|--------------|--------------|-----|------------|--------------|------------|--------------|----------|
| | | | | | | | | 深 度 (m) | 10cm 打撃回数 | 20cm 打撃回数 | 30cm 打撃回数 | N 値 | 深 度 (m) | 試験名 および結果 | | | |
| -1.71 | 1.20 | 埋土 | 埋土 | 黒褐 褐灰 | | | 0.70mまでは黒く土主体 0.70m以降は、凝結シリト・粘 土主体 | 1.15 | 1 | 1 | 3 | | | | | | |
| -2.41 | 0.70 | 表土 | 表土 | 黒褐 黄褐 | | | 黒ぼく土 粘性弱い 含水中位 有機物多量混入 | 1.50 | 1 | 1 | 35 | | | | | | |
| -3.71 | 1.30 | 軽石 | 軽石 | 暗赤 褐 | | | 上部10cm 七五粒軽石 φ1~3mm 2.00m以降は、今市軽 石 φ2~10mm 細粒分少量混入 含水高位 下部 粘土化した黄灰 色の軽石灰石 | 2.15 | 1 | 1 | 50 | | | | | | |
| -4.41 | 0.70 | 粘土質ローム | 粘土質ローム | 黄褐 灰 | | | 粘性中位 含水やや高位 所々軽石多量混入 | 2.65 | 1 | 1 | 50 | | | | | | |
| -5.31 | 0.90 | 砂質シルト | 砂質シルト | 淡褐 灰 | | | 粘性弱い 含水高位 不規則に軽石多量混入 砂分混入 | 3.15 | 0 | 0 | 30 | | | | | | |
| -6.91 | 1.60 | シルト質砂礫 | シルト質砂礫 | 密な | | | 最大粒径φ80mm前後 φ5~50mm程度の混入礫主体 マトリックスはシルト質砂 含水高位 | 3.45 | | | 30 | | | | | | |
| | | | | | | | | 4.15 | 1 | 1 | 35 | | | | | | |
| | | | | | | | | 4.50 | 1 | 1 | 13 | | | | | | |
| | | | | | | | | 5.15 | 4 | 6 | 5 | | | | | | |
| | | | | | | | | 5.45 | | | 15 | | | | | | |
| | | | | | | | | 6.15 | 6 | 8 | 18 | | | | | | |
| | | | | | | | | 6.45 | | | 30 | | | | | | |
| | | | | | | | | 7.15 | 10 | 15 | 17 | | | | | | |
| | | | | | | | | 7.45 | | | 42 | | | | | | |
| | | | | | | | | 8.15 | 21 | 20 | 9 | | | | | | |
| | | | | | | | | 8.38 | | | 23 | | | | | | |
| | | | | | | | | 9.00 | 50 | 6 | 6250 | | | | | | |
| | | | | | | | | 9.06 | | | 50 | | | | | | |
| | | | | | | | | 10.00 | 3 | | 3500 | | | | | | |
| | | | | | | | | 10.03 | | | 50 | | | | | | |
| | | | | | | | | 11.00 | 9 | | 9166.7 | | | | | | |
| | | | | | | | | 11.09 | | | 50 | | | | | | |
| | | | | | | | | 12.00 | 1 | | 11500 | | | | | | |
| | | | | | | | | 12.01 | | | 50 | | | | | | |
| | | | | | | | | 13.15 | 50 | | 50 | | | | | | |
| | | | | | | | | 13.25 | | | 10 | | | | | | |



ボーリング柱状図

調査名 林業大学校(仮称新築工事(その1))基本・実施設計業務

ボーリングNo.

事業・工事名

シートNo.

| | | |
|-----------------|----------------------------|-----------------------------|
| ボーリング名 No. 8 | 調査位置 栃木県宇都宮市小池町280ほか | 北緯 36°40'27.65" |
| 発注機関 | 調査期間 令和3年11月11日～令和3年11月12日 | 東経 139°48'47.32" |
| 調査業者名 | 主任技師 | 現場代理人 |
| 孔口標高 KBM -0.15m | 角度 180°上 90°下 0° | 方向 北 0° 西 270° 南 180° 東 90° |
| 総掘進長 10.17m | 試験機 東邦D0-DL | ハンマー 落下用具 |
| | エンジン ヤンマーTF90V-E | ポンプ 東邦-BG3CL |

| 標高 (m) | 層厚 (m) | 柱状図 | 土質区分 | 色相対調度 | 相対密度 | 相対稠度 | 記号 | 標準貫入試験 | | | | 原位置試験 | | 試料採取 | | 室内試験 (掘進月日) | |
|--------|--------|-------|--------|-------|------|------|---|--------|-----------|---------------|-----|-------|----------|-------|------|-------------|--|
| | | | | | | | | 深 (m) | 10cmの打撃回数 | 打撃回数/貫入量 (cm) | N 値 | 深 (m) | 試験名および結果 | 深 (m) | 試料番号 | | |
| -1.15 | 1.00 | 1.00 | 粘土 | 黒褐色 | | | 黒ぼく土よりなる粘性弱い含水中位有機物多量混入 | 1.15 | 1 | 2 | 1 | 4 | | | | | |
| -2.65 | 1.50 | 2.50 | 軽石 | 黄褐色 | | | 1.40m以下は七本松軽石φ1~3mm 黒色のスクリア混入 1.40m以上は、全市軽石φ2~10mm 含水高位 所々粒子が離散している | 2.15 | 1 | 1 | 1 | 4 | | | | | |
| -4.15 | 1.50 | 4.00 | コーム | 茶灰 | | | 粘性中位 含水やや高位 軽石・スクリア混入 3.40m付近、軽石多量混入 | 3.15 | 1 | 1 | 1 | 4 | | | | | |
| -4.55 | 0.40 | 4.40 | 砂質粘土 | 黄褐色 | 狭い | | 粘性中位 含水高位 不均質な砂混入 φ2~20mmの開口線点存在 | 4.15 | 3 | 3 | 6 | 12 | | | | | |
| -6.45 | 1.90 | 6.30 | 砂礫 | 暗黄褐色 | 閉鎖的 | | 最大粒径φ100mm前後 φ2~60mm程度の亜円・亜角礫主体 礫の含有率は概ね50% マトリックスは粒子不均質な砂 細粒分少量混入 含水やや高位 | 5.15 | 30 | 20 | 50 | 75 | | | | | |
| -7.15 | | | | | | | 最大粒径φ300mm前後(コア長130mm) φ2~70mm程度の亜円・亜角礫主体 礫の含有率は60~85% マトリックスは粒子不均質な砂 細粒分少量混入 含水高位 上部 細粒分やや多く混入 φ100~300mm程度の玉石多く存在 | 6.15 | 18 | 30 | 2 | 50 | | | | | |
| -8.15 | | | | | | | | 7.15 | 29 | 21 | 9 | 50 | | | | | |
| -9.15 | | | | | | | | 8.15 | 50 | 8 | 8 | 87.5 | | | | | |
| -10.15 | | | | | | | | 9.15 | 50 | 0 | 0 | - | | | | | |
| -10.32 | 3.87 | 10.17 | 玉石混り砂礫 | 褐灰色 | 閉鎖的 | | | 10.15 | 50 | 2 | 2 | 750 | | | | | |

