

ご 注 意

地盤の許容応力度及び基礎杭の許容支持力は、国土交通大臣の定める方法によって地盤調査を行い、その結果に基づき定めなければならないと規定されています。（建築基準法施行令第93条）

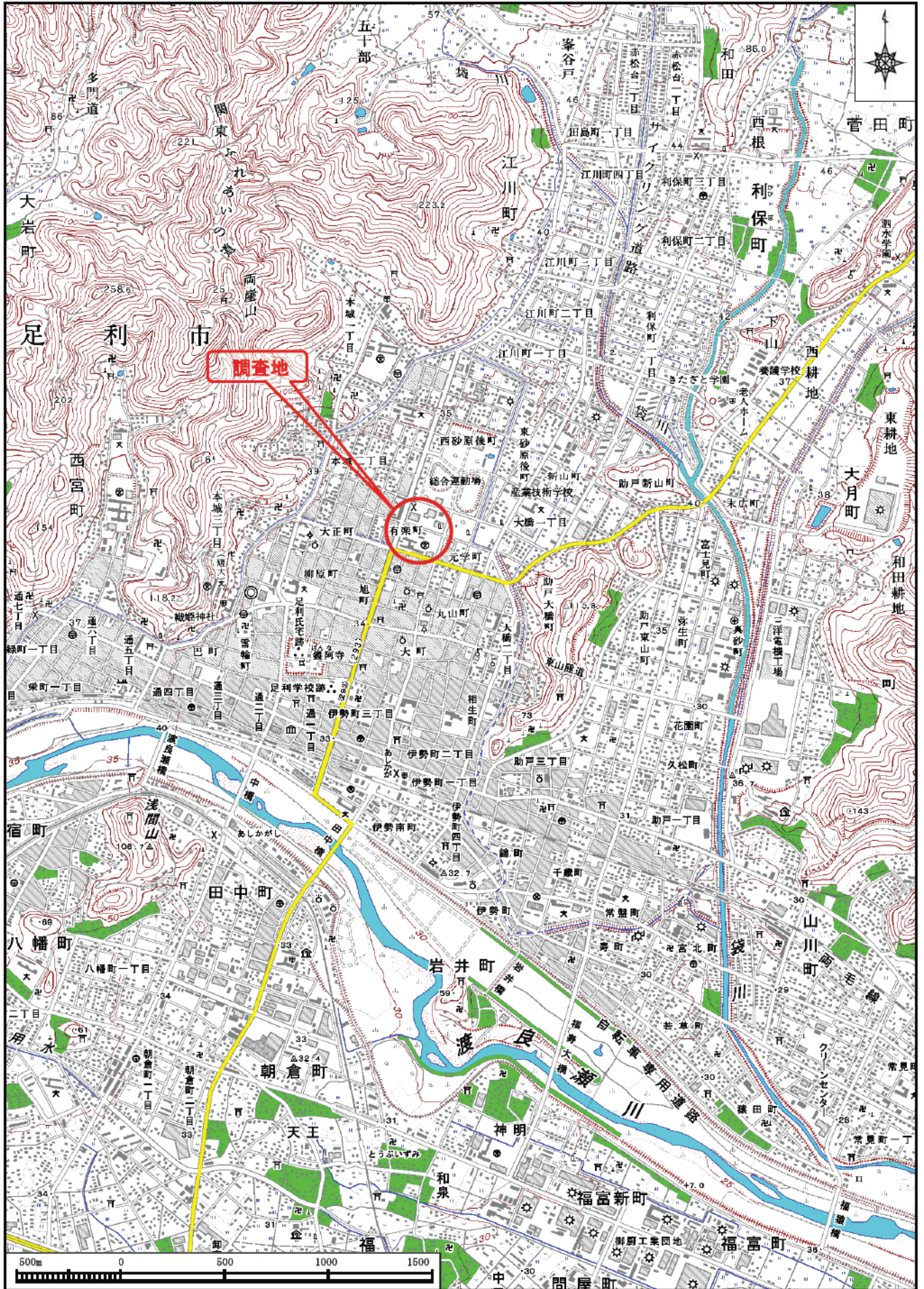
地盤構成並びに各地層の性状は、場所ごとに千差万別であることから、敷地（状況においてはその周辺も含めて）の地盤調査によって地盤構成等を的確に把握し、その結果に基づいて建物をどの地層に支持させるかを決定する必要があります。

したがって、本資料は計画段階における参考資料としてご活用ください。

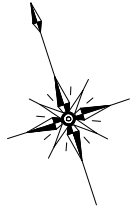
栃木県県土整備部建築課

調査地案内図

縮尺 S=1 : 25,000



国土地理院発行 [数値地図25,000「足利北部」「足利南部」より引用]

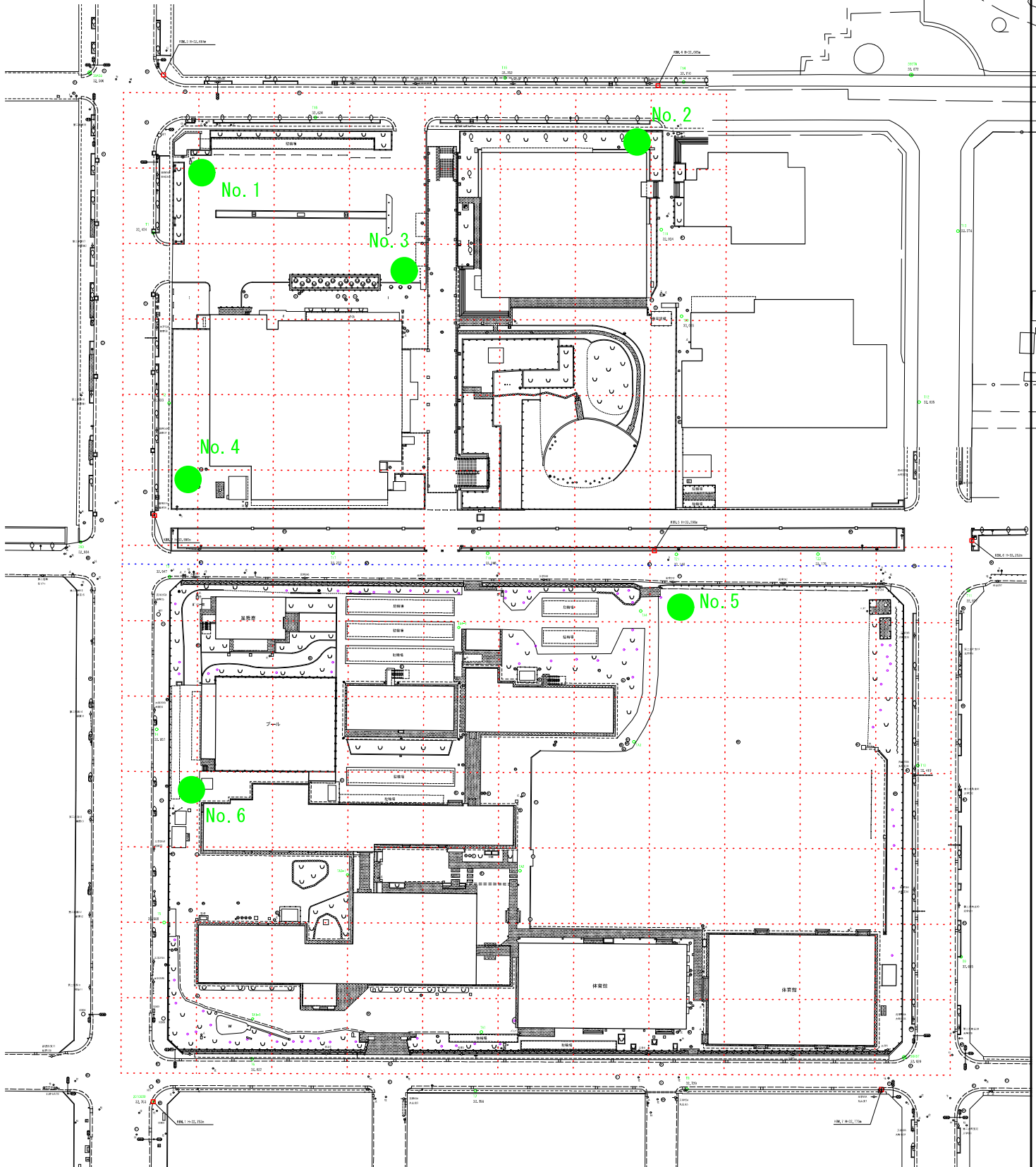


調査地点位置図

S=1/1,000

● ボーリング調査箇所

足利市有楽町



ボーリング柱状図

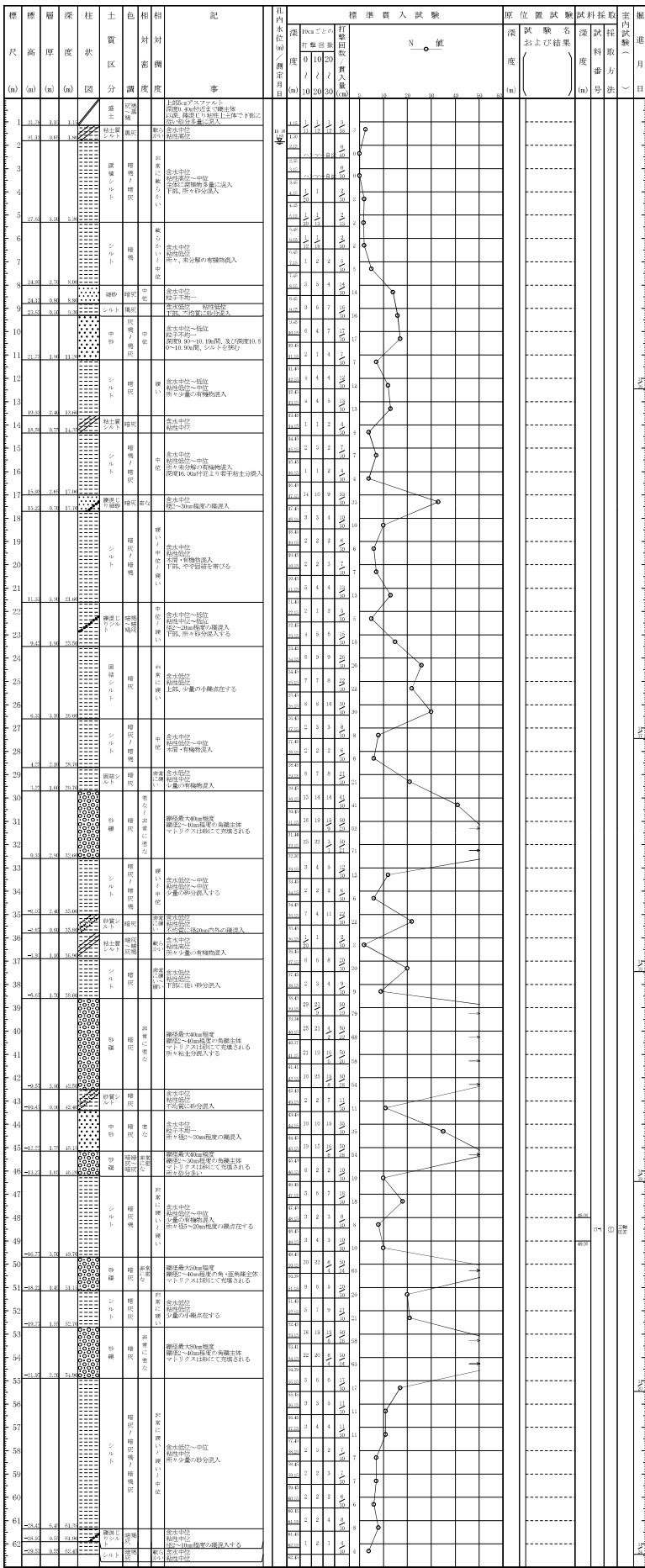
調査名 足利高・足利女子高併設新築工事基本・実施設計業務委託(地質調査)

ボーリングNo									
---------	--	--	--	--	--	--	--	--	--

事業・工事名

シートNo

ボーリング名	No. 1	調査位置	福井県足利市有楽町836ほか	北緯	36° 20' 39.4"
発注機関		調査期間	令和 2年 11月 16日 ~ 2年 11月 24日	東経	139° 27' 27.7"
調査業者名	主任技師		現業代理人	コア	ボーリング責任者
孔口標高	92.92m	角	90°	試験機	ハンマー 落五用器具
総掘進長さ	92.60m	方	180°	エンジン	TF120V-E
		地盤勾配	0°		ポンプ
		使用装置			



ボーリング柱状図

調査名 足利高・足利女子高新築工事基本・実施設計業務委託（地質調査）

ボーリングNo

事業・工事名

シートNo

ボーリング名	No. 2		調査位置	栃木県足利市有楽町836ほか		北緯	36° 20' 38.4"		
発注機関			調査期間	令和 2年 11月 4日 ~ 2年 11月 9日		東経	139° 27' 29.5"		
調査業者名	主任技師		現代人	コア		ボーリング責任者			
孔口標高	33.12m	角	180° 上 0° 下 90°		方	北 0° 東 90° 南 180° 西 270°		地盤勾配	北 0° 東 90° 南 180° 西 270°
総掘進長	47.43m	度			使用機種	KR-100-PB-2-D・H		ハンマー落下用具	半自動
					エンジン	TF120V-E		ポンプ	V-6A

標尺 (m)	層厚 (m)	柱状図	土質区分	色	相対密度	相対含水量	記号	標準貫入試験		原位置試験	試験名および結果	採取番号	室内試験	掘進日
								深さ (m)	打撃回数 (cm)					
1	35.1	1.06	シルト	褐色	中位	中位	略記Jリ粘砂	1.12	3					
2	31.35	6.07	粘土質シルト	褐色	中位	中位	粘土質シルト	1.17	3					
3	29.05	2.33	シルト	褐色	中位	中位	シルト	1.22	3					
4	28.28	6.77	シルト	褐色	中位	中位	シルト	1.27	3					
5	26.23	2.10	シルト	褐色	中位	中位	シルト	1.32	3					
6	25.08	1.39	シルト	褐色	中位	中位	シルト	1.37	3					
7	22.28	2.77	シルト	褐色	中位	中位	シルト	1.42	3					
8	19.22	3.10	シルト	褐色	中位	中位	シルト	1.47	3					
9	18.12	1.10	シルト	褐色	中位	中位	シルト	1.52	3					
10	17.02	1.10	シルト	褐色	中位	中位	シルト	1.57	3					
11	15.92	1.10	シルト	褐色	中位	中位	シルト	1.62	3					
12	14.82	1.10	シルト	褐色	中位	中位	シルト	1.67	3					
13	13.72	1.10	シルト	褐色	中位	中位	シルト	1.72	3					
14	12.62	1.10	シルト	褐色	中位	中位	シルト	1.77	3					
15	11.52	1.10	シルト	褐色	中位	中位	シルト	1.82	3					
16	10.42	1.10	シルト	褐色	中位	中位	シルト	1.87	3					
17	9.32	1.10	シルト	褐色	中位	中位	シルト	1.92	3					
18	8.22	1.10	シルト	褐色	中位	中位	シルト	1.97	3					
19	7.12	1.10	シルト	褐色	中位	中位	シルト	2.02	3					
20	6.02	1.10	シルト	褐色	中位	中位	シルト	2.07	3					
21	4.92	1.10	シルト	褐色	中位	中位	シルト	2.12	3					
22	3.82	1.10	シルト	褐色	中位	中位	シルト	2.17	3					
23	2.72	1.10	シルト	褐色	中位	中位	シルト	2.22	3					
24	1.62	1.10	シルト	褐色	中位	中位	シルト	2.27	3					
25	0.52	1.10	シルト	褐色	中位	中位	シルト	2.32	3					
26	0.42	1.10	シルト	褐色	中位	中位	シルト	2.37	3					
27	0.32	1.10	シルト	褐色	中位	中位	シルト	2.42	3					
28	0.22	1.10	シルト	褐色	中位	中位	シルト	2.47	3					
29	0.12	1.10	シルト	褐色	中位	中位	シルト	2.52	3					
30	0.02	1.10	シルト	褐色	中位	中位	シルト	2.57	3					
31	0.02	1.10	シルト	褐色	中位	中位	シルト	2.62	3					
32	0.02	1.10	シルト	褐色	中位	中位	シルト	2.67	3					
33	0.02	1.10	シルト	褐色	中位	中位	シルト	2.72	3					
34	0.02	1.10	シルト	褐色	中位	中位	シルト	2.77	3					
35	0.02	1.10	シルト	褐色	中位	中位	シルト	2.82	3					
36	0.02	1.10	シルト	褐色	中位	中位	シルト	2.87	3					
37	0.02	1.10	シルト	褐色	中位	中位	シルト	2.92	3					
38	0.02	1.10	シルト	褐色	中位	中位	シルト	2.97	3					
39	0.02	1.10	シルト	褐色	中位	中位	シルト	3.02	3					
40	0.02	1.10	シルト	褐色	中位	中位	シルト	3.07	3					
41	0.02	1.10	シルト	褐色	中位	中位	シルト	3.12	3					
42	0.02	1.10	シルト	褐色	中位	中位	シルト	3.17	3					
43	0.02	1.10	シルト	褐色	中位	中位	シルト	3.22	3					
44	0.02	1.10	シルト	褐色	中位	中位	シルト	3.27	3					
45	0.02	1.10	シルト	褐色	中位	中位	シルト	3.32	3					
46	0.02	1.10	シルト	褐色	中位	中位	シルト	3.37	3					
47	0.02	1.10	シルト	褐色	中位	中位	シルト	3.42	3					

地下水位 11/5 1.50m 11/6 1.45m 11/9 1.50m

T: シンウォールサンブラーによる乱れの少ない試料採取

ボーリング柱状図

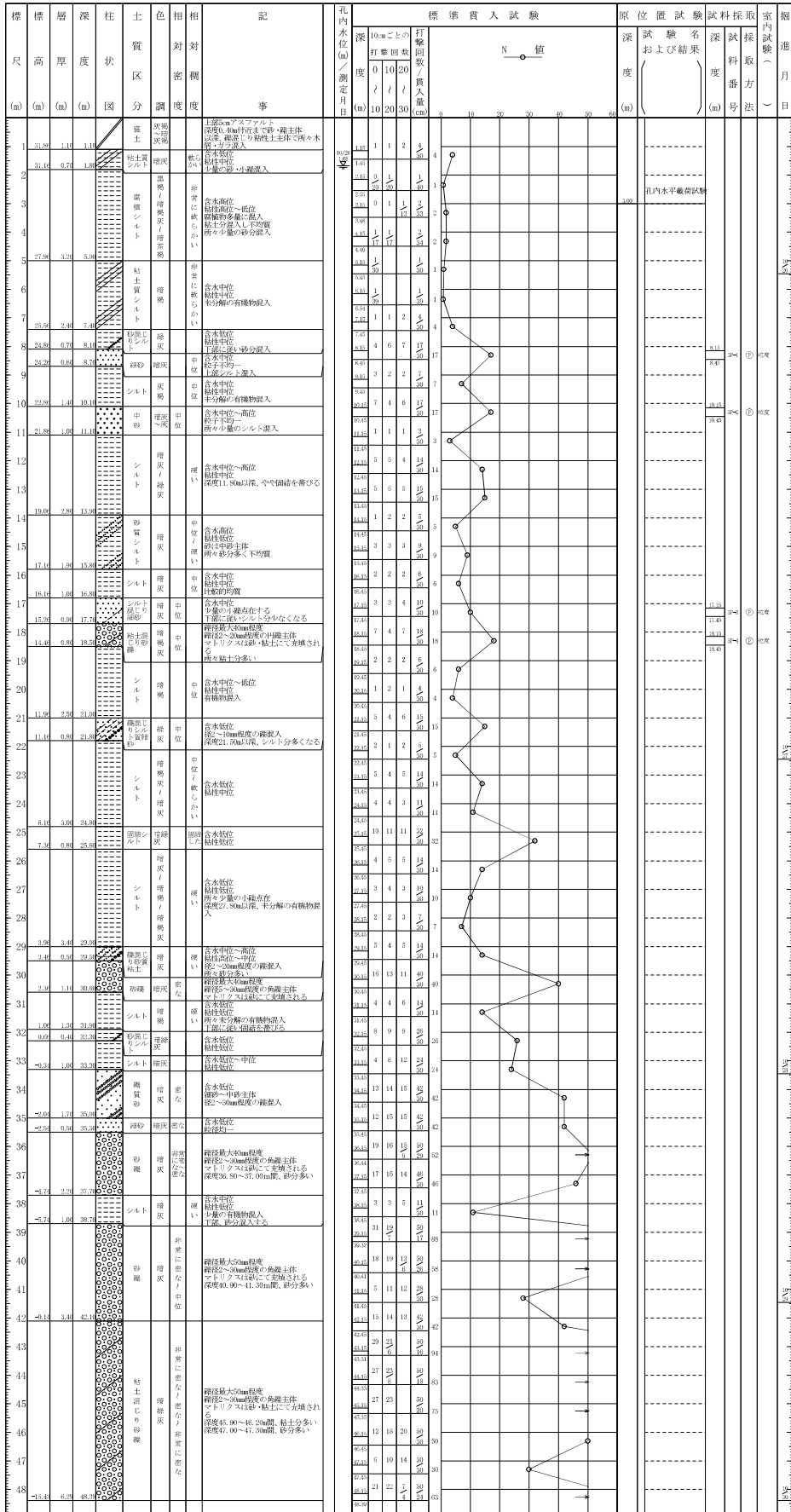
調査名 足利高・足利女子高新築工事基本・実施設計業務委託 (地質調査)

ボーリングNo.

事業・工事名

シートNo

ボーリング名	No. 3	調査位置	栃木県足利市有楽町836ほか	北緯	36° 20' 37.7"
発注機関	調査期間			東経	139° 27' 29.5"
調査業者名	主任技師			ボーリング責任者	
角	180°	方	北緯	現代人	
標高	32.96m	向	270°	試機	KR-100-PB-2-D・H
総進長	48.39m	地盤勾配	180°	エンジン	TF120V-E
		使用機種	300°	ポンプ	ハンマ落下用具
			0°		半自動
			0°		V-6A



P: 貫入試験器による試料採取
 地下水位 10/27 1.45m 10/28 1.60m 10/29 1.60m 10/30 1.43m

ボーリング柱状図

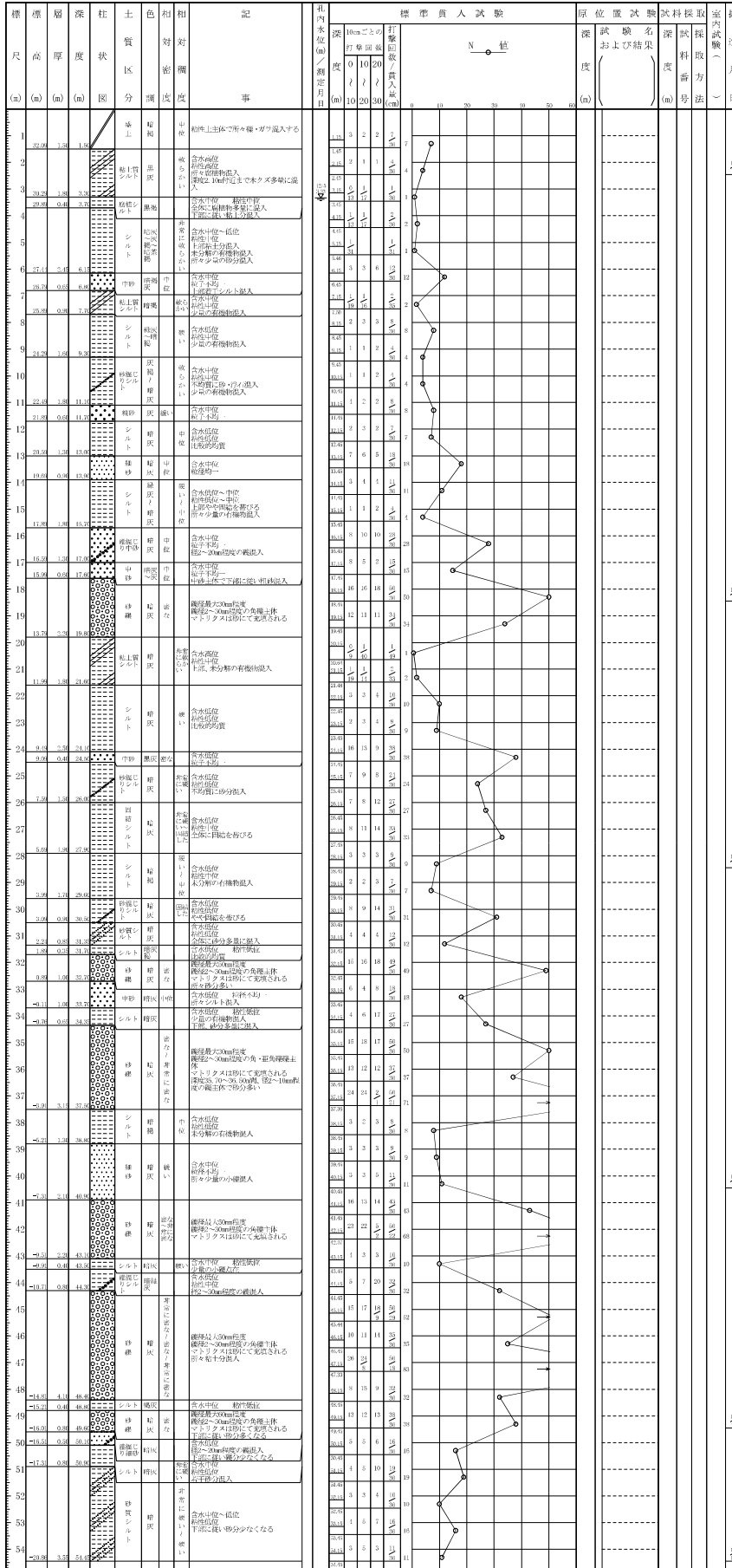
調査名 足利南・足利女子高新校新築工事基本・実施設計業務委託（地質調査）

ボーリングNo.

事業・工事名

シートNo.

ボーリング名	No. 1	調査位置	栃木県足利市有楽町836ほか		北緯	36° 20' 36.8"
発注機関		調査期間	令和2年12月4日～2年12月10日		東経	139° 27' 26.8"
調査業者名		主任技師	現場代理人	コア鑑定者	ボーリング責任者	
孔口標高	33.50m	角	90°	方	270°	地盤勾配
総掘進長	54.45m	傾斜	0°	方位	180°	使用機種
						試験機
						エンジン
						ハンマ
						ポンプ
						自動
						Y-6A



地下水位 12/7 2.85m 12/8 2.55m 12/9 3.00m 12/10 2.50m

ボーリング柱状図

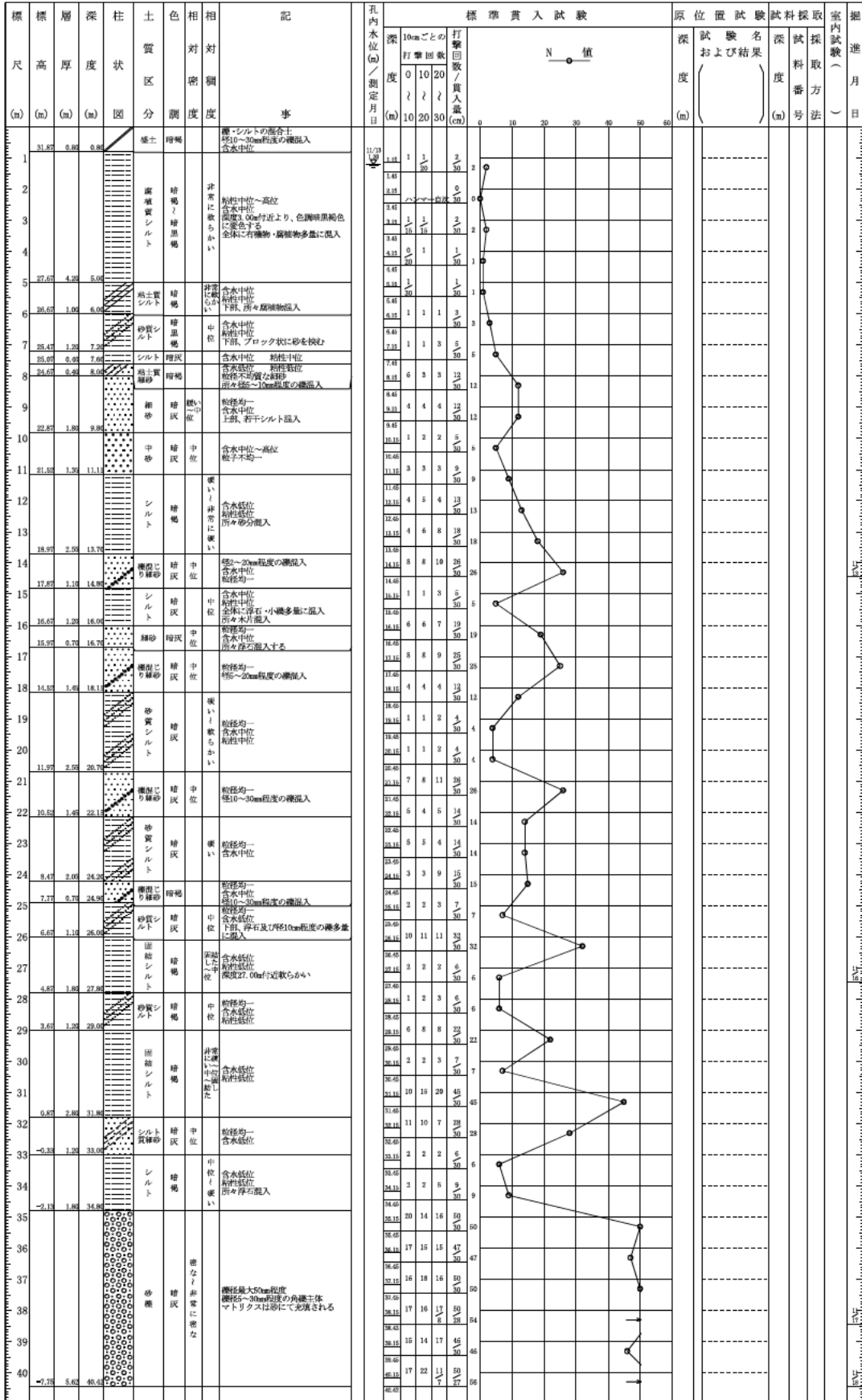
調査名 足利高・足利女子高 schools 新築工事基本・実施設計業務委託 (地質調査)

ボーリングNo											
---------	--	--	--	--	--	--	--	--	--	--	--

事業・工事名

シートNo

ボーリング名	No. 5		調査位置	栃木県足利市有楽町836ほか		北緯	36° 20' 34.7"				
発注機関				調査期間	令和 2年 11月 13日 ~ 2年 11月 18日	東経	139° 27' 31.2"				
調査業者名			主任技師	現場代理人	コ ア	ボーリング責任者	ハンマー				
孔口標高	32.67m	角	180° 上 0° 下	方	北 0° 270° 90° 東 180° 南	地盤勾配	船道 0°	使用機種	TOHO-DODLXS0	ハンマー	半自動
総掘進長	40.42m	度	0°	向		エンジン	NFD10-M	ポンプ	BG-3C L		



地下水位 11/16 1.10m 11/17 0.60m 11/18 1.20m

ボーリング柱状図

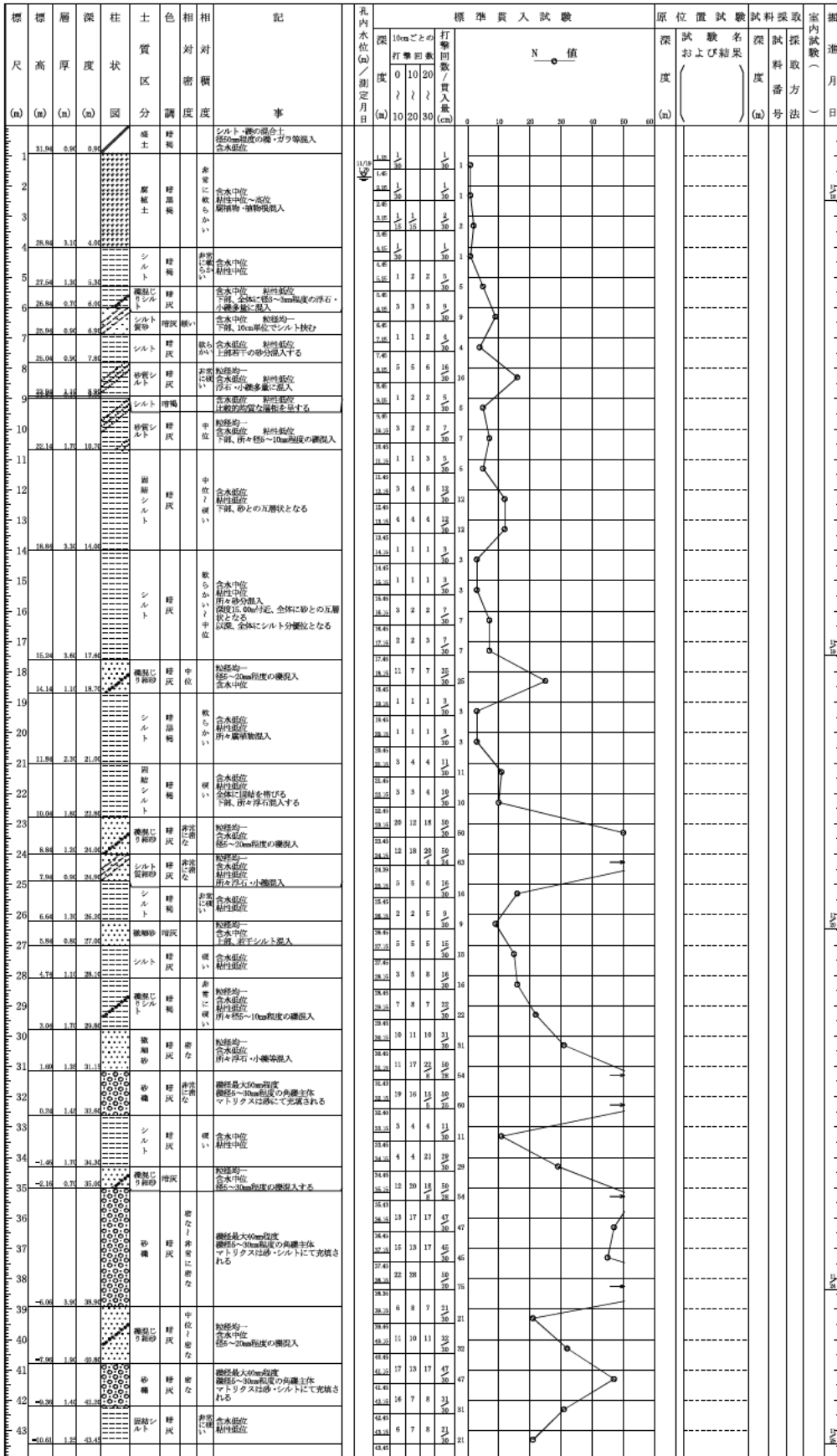
調査名 足利高・足利女子高新校新築工事基本・実施設計業務委託（地質調査）

ボーリングNo

事業・工事名

シートNo

ボーリング名	No. 6	調査位置	栃木県足利市有楽町836ほか	北緯	36° 20' 35.0"
発注機関		調査期間	令和 2年 11月 18日 ~ 2年 11月 25日	東経	139° 27' 26.0"
調査業者名		主任技師		現場代理人	コ 確定者
孔口標高	32.84m	角	180° 上 90° 下	方	北 0° 西 270° 東 90° 南 180°
総掘進長	43.45m	地盤勾配	鉛直 0° 水平 0°	使用機種	TOHO-DODLXS0
				ハンマー	落下用具
				ポンプ	半自動
				エンジン	NFD10-M
					BG-3C L



地下水位 11/19 0.90m 11/20 0.60m 11/24 0.65m 11/25 0.65m