

## ご 注 意

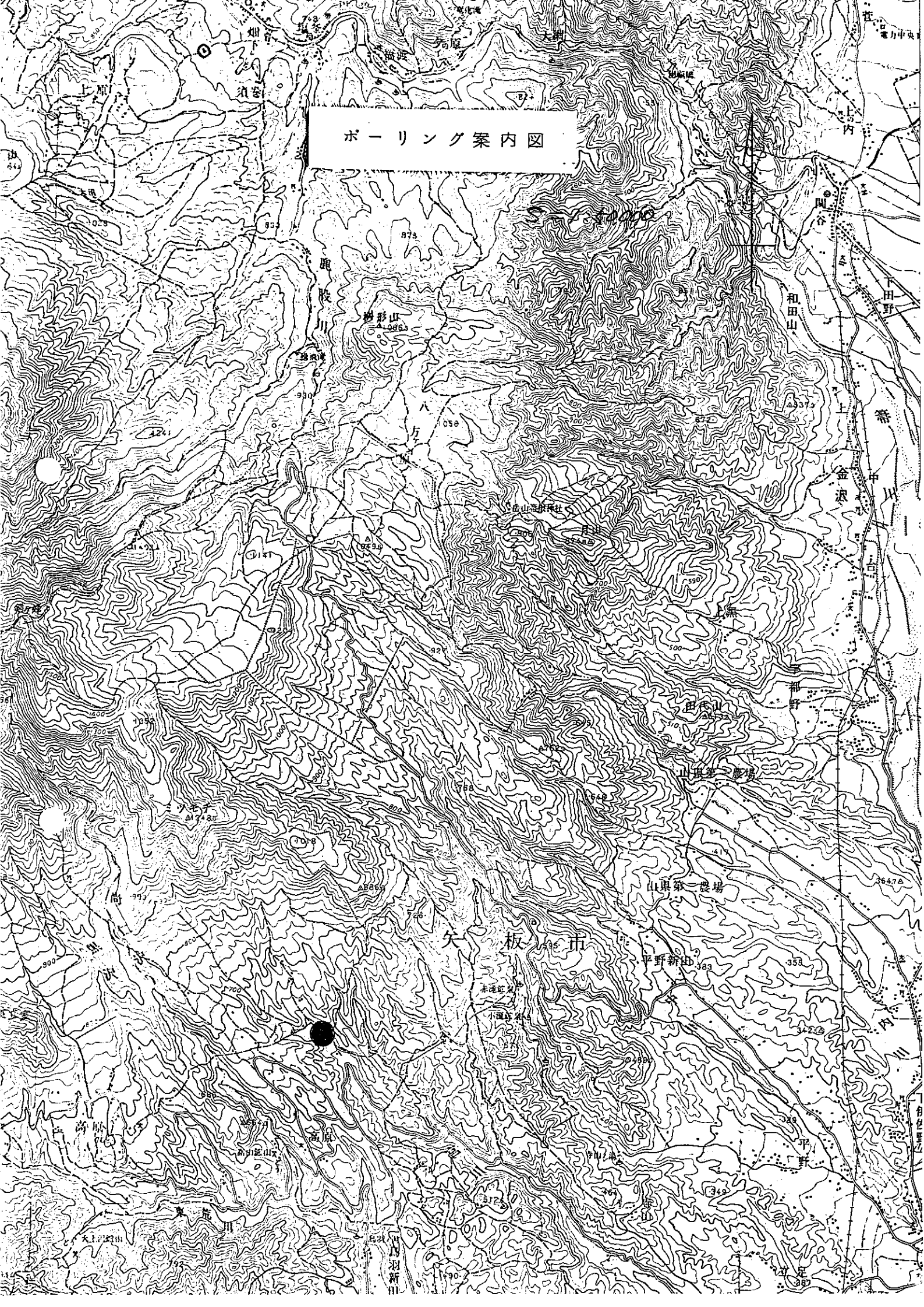
地盤の許容応力度及び基礎杭の許容支持力は、国土交通大臣の定める方法によって地盤調査を行い、その結果に基づき定めなければならないと規定されています。(建築基準法施行令第93条)

地盤構成並びに各地層の性状は、場所ごとに千差万別であることから、敷地（状況においてはその周辺も含めて）の地盤調査によって地盤構成等を的確に把握し、その結果に基づいて建物をどの地層に支持させるかを決定する必要があります。

したがって、本資料は計画段階における参考資料としてご利用ください。

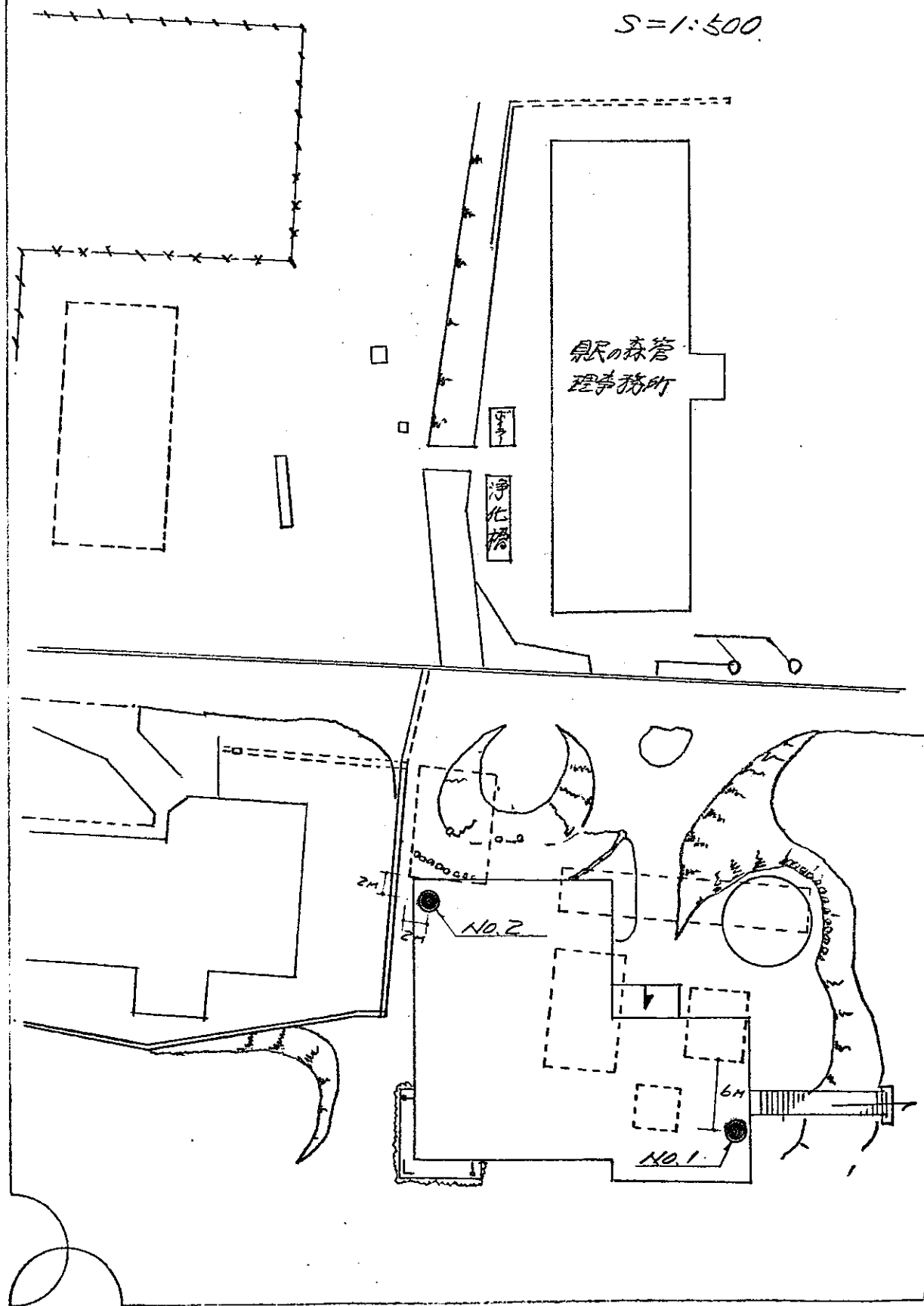
栃木県土木部建築課

ボーリング案内図



ボーリング位置図

S=1:500



# ボーリング柱状図

調査名 県民の森管理棟新築に伴う地質調査 孔番 No. 1 地盤高            m

調査場所 矢板市長井 2927 地内 (基準面           )

地 形            摘要           

調査期間 昭和 55年 10月 22日 ~ 10月 28日

地下(孔内)水位 なし 調査担当者           

標高 地下水位 (m)	深度 (m)	層厚 (m)	土質記号	土質	土性		備考	(註) 試料		原位置 試験深度 (m)	標準貫入試験							
					色調	相対密度		番号	記号		採取深度 (m)	打撃回数						
												10	20	30	40	50	60	70
	0.70	0.70	○	表土			茶褐色 特硬			1.15 1.25								
	2.35	1.65	○	礫混じり土			茶褐色 特硬			2.15 2.45								
			○				茶褐色 特硬			3.15 -								
			○				茶褐色 特硬			4.15 4.45								
			○				茶褐色 特硬			5.15 5.40								
			○				茶褐色 特硬			6.15 -								
			○				茶褐色 非常			7.15 7.37								
			○				茶褐色 非常			8.15 -								
			○				茶褐色 非常			9.15 -								
			○				茶褐色 非常			10.15 10.22								
			○				茶褐色 非常			11.15 -								
			○				茶褐色 非常			12.15 -								
	13.15	10.80	○	礫混じり土			茶褐色 非常			13.15 -								

(註) ○ 標本試料    ■ 乱した試料    □ 乱さない試料

# ボーリング柱状図

調査名 県民の森管理棟新築に伴う地質調査 孔番 No 2 地盤高 \_\_\_\_\_ m

調査場所 矢板市長井 2927 地内 (基準面 \_\_\_\_\_)

地 形 \_\_\_\_\_ 摘 要 \_\_\_\_\_

調査期間 昭和55年10月29日 ~ 10月31日

地下(孔内)水位 なし 調査担当者 \_\_\_\_\_

地下水位 標高(m)	深度 (m)	層厚 (m)	土質記号	土質	土性		備考	(註) 試料			標準貫入試験											
					色調	相対密度		番号	記号	採取深度 (m)	原位置 試験深度 (m)	打撃回数										
												10	20	30	40	50	60	70				
	0.30 0.60	0.30 0.30		砂																		
				砂			1.00m 附近に φ150%の玉石 存在			1		1.15										
				砂			非常 に 密 な 砂			2		2.55										
				砂			40~50%内 外の礫多し			3		3.15										
				砂			5.25m 附近に φ150%の玉石 存在			4		4.45										
				砂			6.50m 附近に 川洗水刺			5		5.45										
				砂			全般に粘土 質を介する			6		6.55										
				砂			7.00m 8.00m 附近に幾分含 水刺			7		7.15										
				砂			7.00m 8.00m 附近に幾分含 水刺			8		8.15										
				砂			10.00m ~ 11.20m 附近 にφ150%の 玉石存在			9		9.15										
				砂			12.00m 附近に φ150%の 玉石存在			10		10.15										
				砂			12.00m φ150% の玉石存在			11		11.15										
				砂			12.00m φ150% の玉石存在			12		12.15										
	13.15	12.55		砂			13.00m φ150% の玉石存在			13		13.15										

(註) ○ 標本試料    ■ 乱した試料    □ 乱さない試料