

ご 注 意

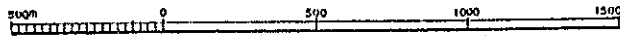
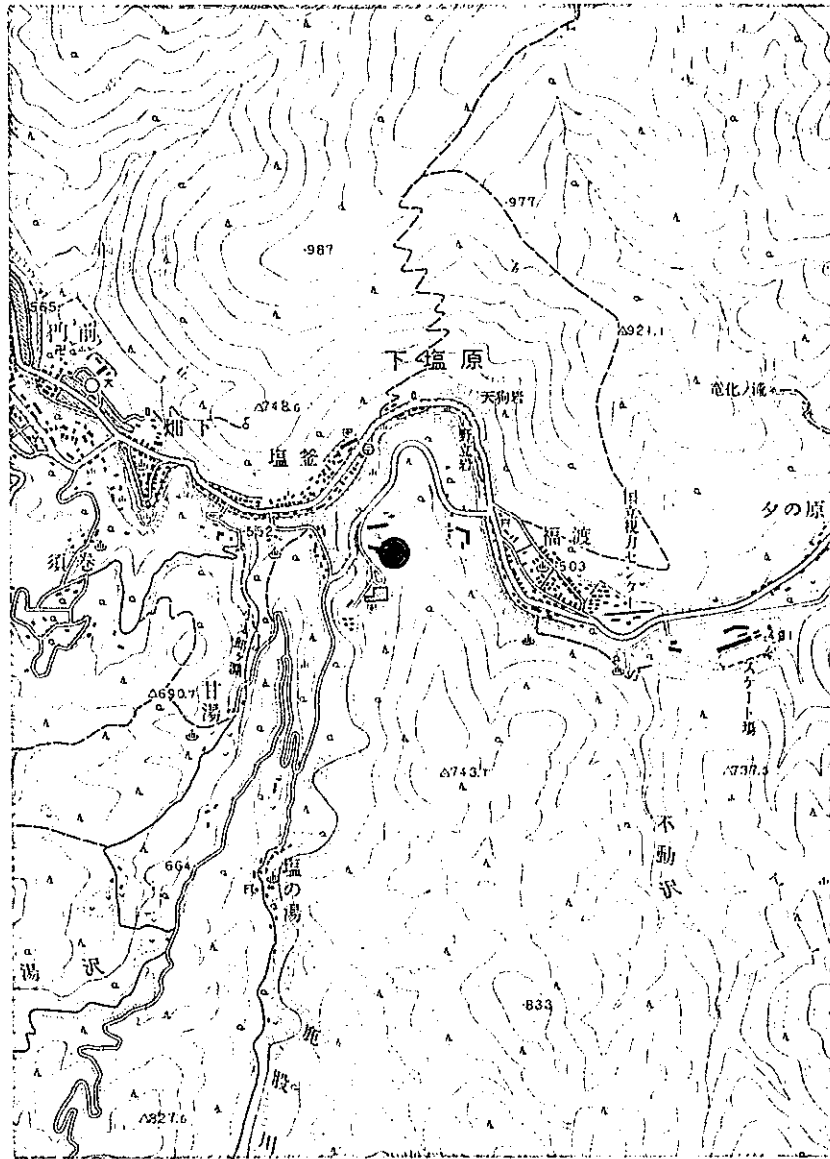
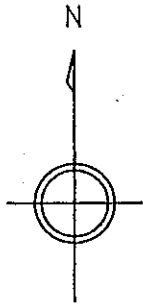
地盤の許容応力度及び基礎杭の許容支持力は、国土交通大臣の定める方法によって地盤調査を行い、その結果に基づき定めなければならないと規定されています。(建築基準法施行令第93条)

地盤構成並びに各地層の性状は、場所ごとに千差万別であることから、敷地（状況においてはその周辺も含めて）の地盤調査によって地盤構成等を的確に把握し、その結果に基づいて建物をどの地層に支持させるかを決定する必要があります。

したがって、本資料は計画段階における参考資料としてご利用ください。

栃木県土木部建築課

案内図 S=1:25,000



● 調査地

土質柱状図

調査名 かもしか荘従業員宿舎新築工事地質調査

調査年月日 平成 4年 3月30日

調査位置 栃木県那須郡塩原町下塩原1256地先

～ 平成 4年 3月31日

地点番号 No. B-2

標 高 KBM+3.45 m

機 種 KR-100型

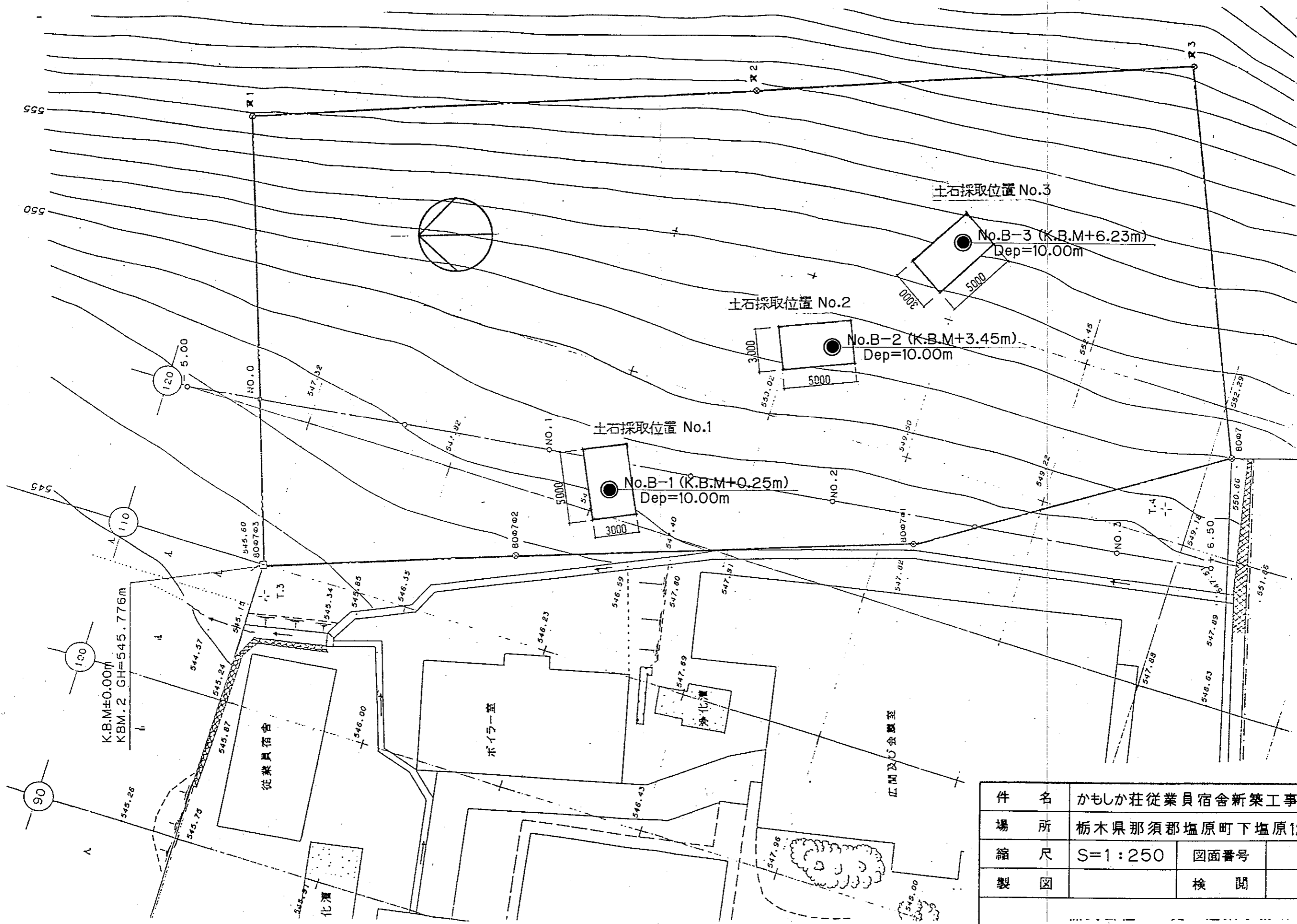
総掘進長 10.00 m

孔内水位 GL -3.20 m

担当者名

標尺 m	標高 m	深 度 m	層 厚 m	観 察 記 録			標 準 貫 入 試 験					原 位 置 試 験		試 料 採 取		掘 進 日			
				土質記号	土質名	色 調	記 事	深 度 m	打撃回数/貫入量	10cmごとの打撃回数			N 値	深 度 m	試 験 名		深 度 m	試料番号	採取方法
										10 cm	20 cm	30 cm							
	3.15	0.30	0.30	⊗	表土(黒ボク)	灰 黒	有機質を含む。												
1				⋯	細 砂	灰 褐	凝灰質細砂で上部、粘性あり。 下部、粗粒砂をやや混入。	1.15	17/30	5	6	6							
2				⋯				1.45	31/30	7	8	16							
3	0.75	2.70	2.40	⊙				2.45	30/0	貫入不能									
4				⊙	玉石混じり砂礫	灰 褐	砂は細、中粒砂でやや粘性あり。 礫径φ5~20礫の混入率40%。 玉石径φ100~400。	3.00	30/0	貫入不能									
5				⊙				4.15	50/21	8	14	28							
6				⊙				4.36	50/0	貫入不能									
7	-2.65	6.10	3.40	⊙				5.15	50/0	貫入不能									
8				⊙	凝 灰 岩	淡 紅 灰	角礫の少ない凝灰岩で所々棒状コア採取。 亀裂面はやや酸化灰褐色を示す。	5.15	50/0	貫入不能									
9				⊙				6.10	50/0	貫入不能									
10				⊙				6.10	50/0	貫入不能									
				⊙				7.00	50/0	貫入不能									
				⊙				7.00	50/0	貫入不能									
				⊙				8.00	50/0	貫入不能									
				⊙				8.00	50/0	貫入不能									
				⊙				9.00	50/0	貫入不能									
				⊙				9.00	50/0	貫入不能									
	-6.55	10.00	3.90	⊙				10.00	50/0	貫入不能									
				⊙				10.00	50/0	貫入不能									

調査地点位置図



件名	かもしか荘従業員宿舎新築工事地質調査		
場所	栃木県那須郡塩原町下塩原1256地先		
縮尺	S=1:250	図面番号	
製図		検閲	