

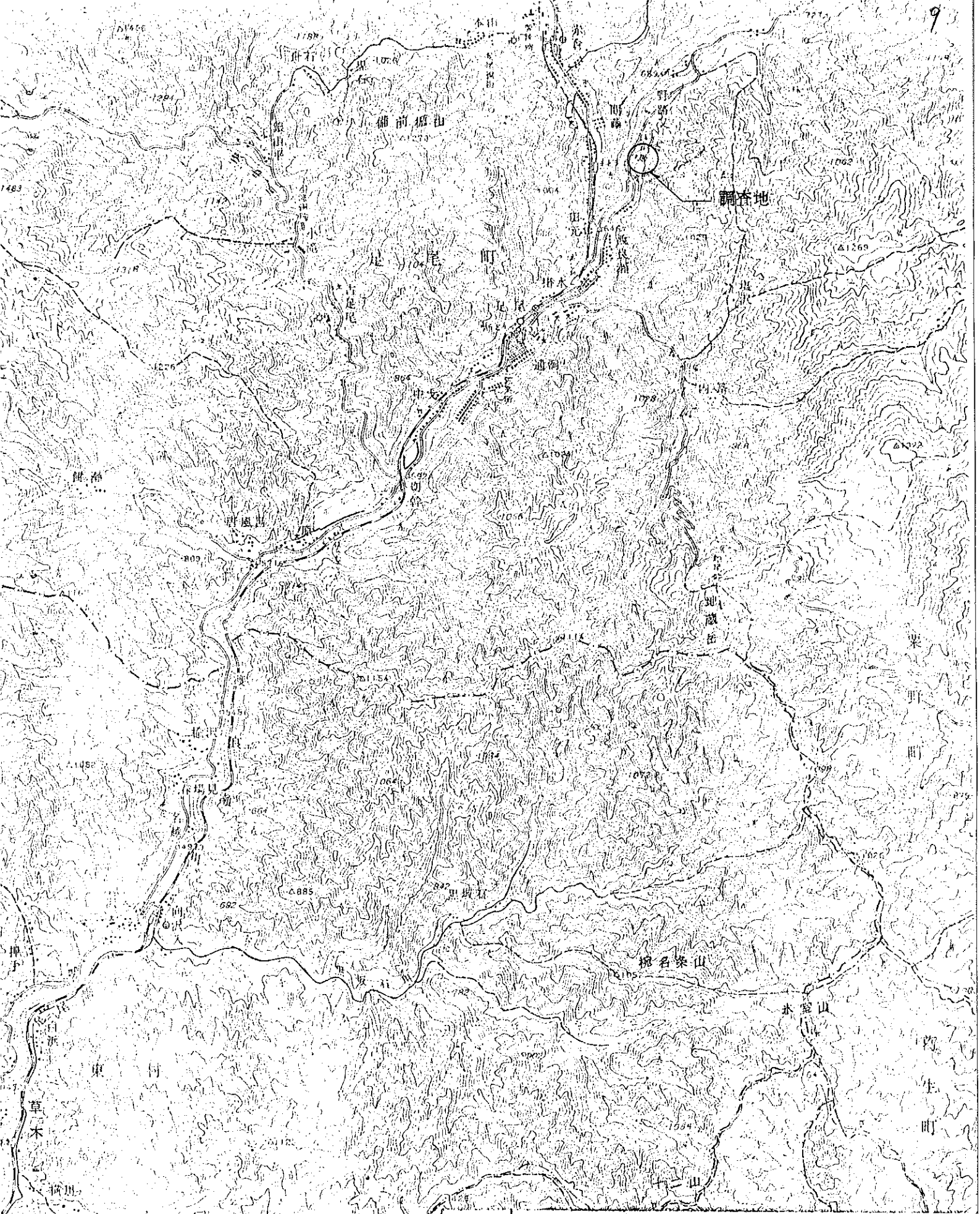
ご 注 意

地盤の許容応力度及び基礎杭の許容支持力は、国土交通大臣の定める方法によって地盤調査を行い、その結果に基づき定めなければならないと規定されています。(建築基準法施行令第93条)

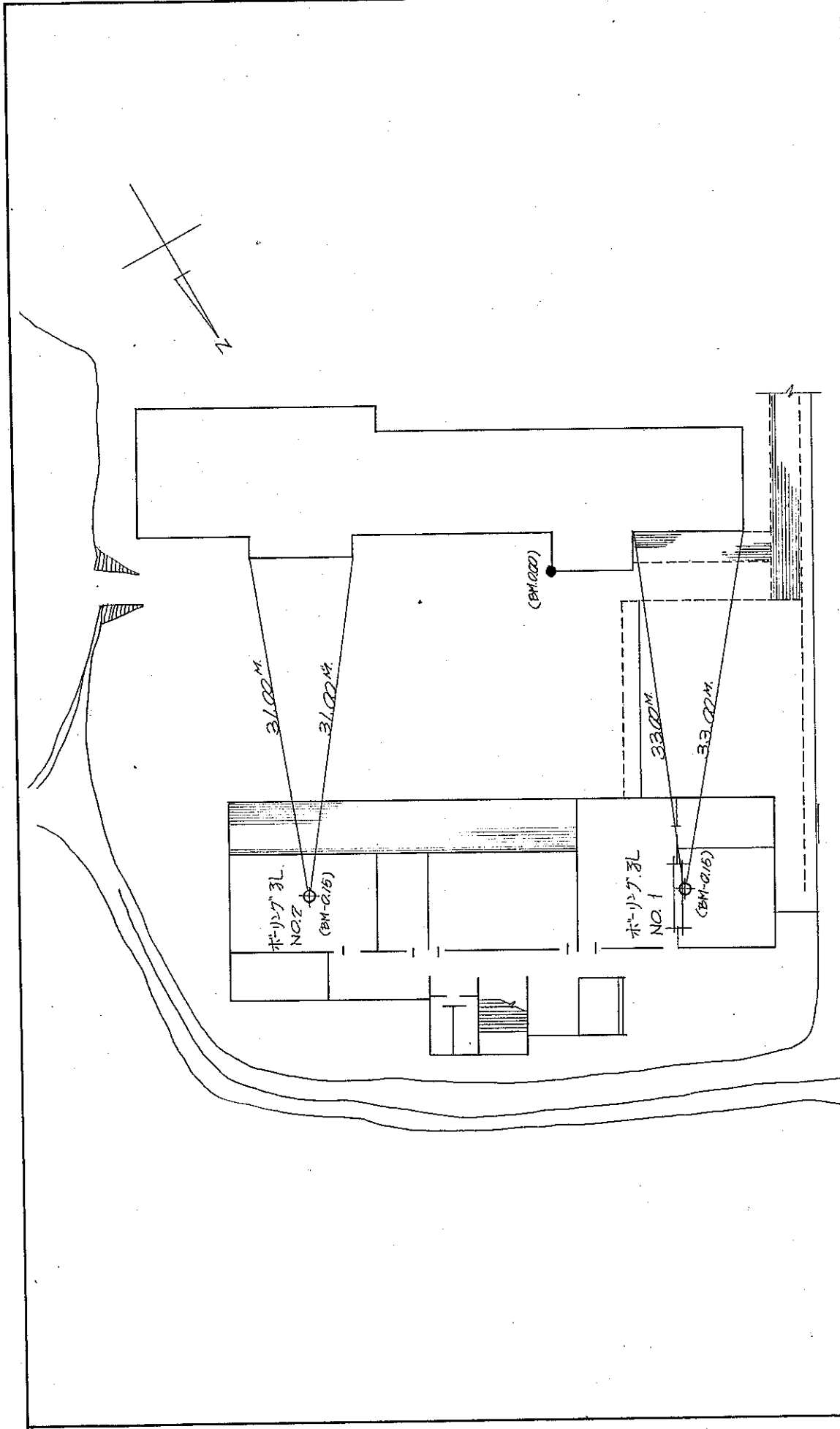
地盤構成並びに各地層の性状は、場所ごとに千差万別であることから、敷地（状況においてはその周辺も含めて）の地盤調査によって地盤構成等を的確に把握し、その結果に基づいて建物をどの地層に支持させるかを決定する必要があります。

したがって、本資料は計画段階における参考資料としてご活用ください。

栃木県土木部建築課



調査名	足尾高校新築敷地地盤調査		
図面名		縮尺	1/50000
		製図	



調査名 足尾高校新築敷地地盤調査

図面名

調査位置図

縮尺

1:500

写図

製図

M.A.

