

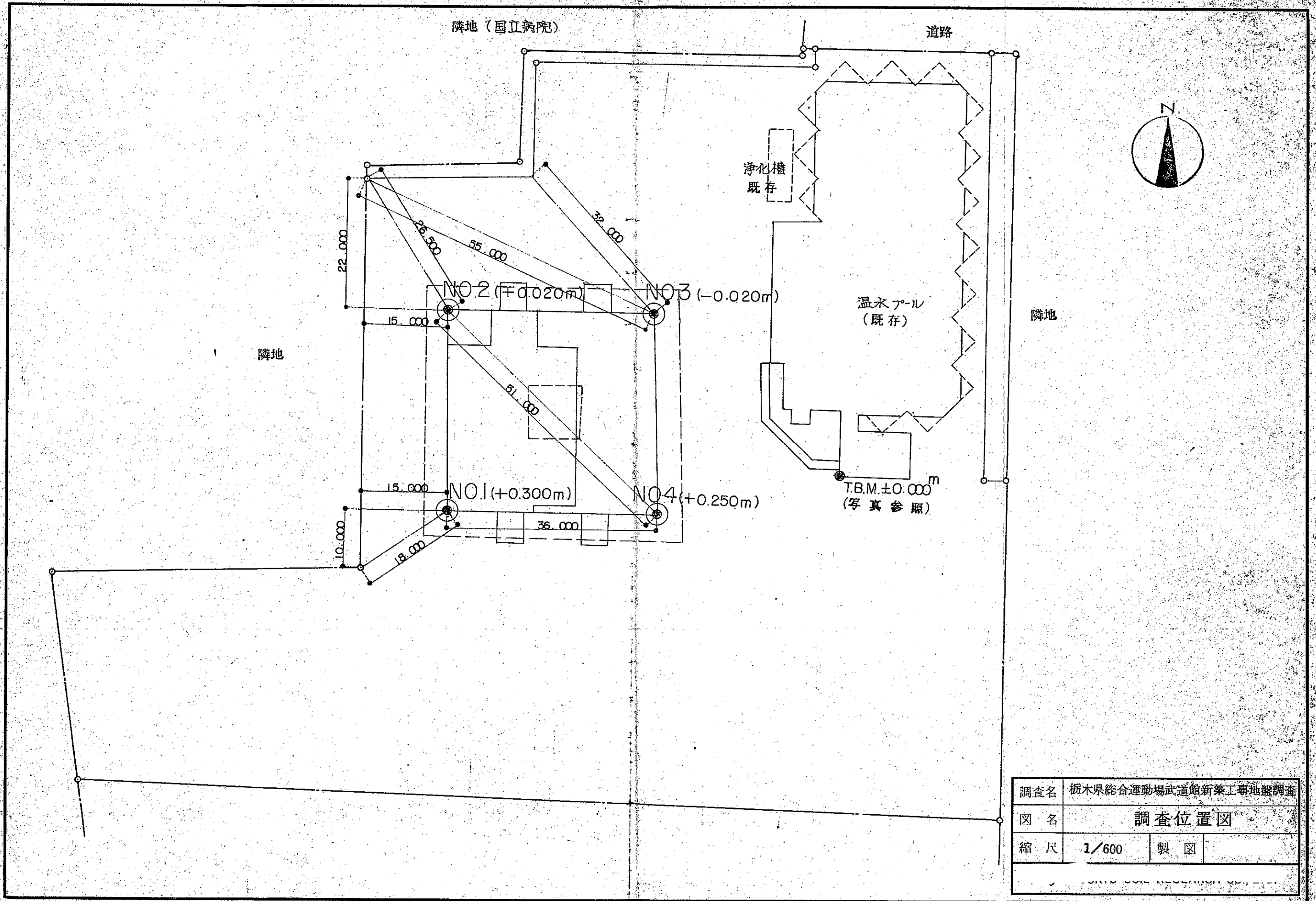
ご 注 意

地盤の許容応力度及び基礎杭の許容支持力は、国土交通大臣の定める方法によって地盤調査を行い、その結果に基づき定めなければならないと規定されています。(建築基準法施行令第93条)

地盤構成並びに各地層の性状は、場所ごとに千差万別であることから、敷地（状況においてはその周辺も含めて）の地盤調査によって地盤構成等を的確に把握し、その結果に基づいて建物をどの地層に支持させるかを決定する必要があります。

したがって、本資料は計画段階における参考資料としてご活用ください。

栃木県土木部建築課



調査名	栃木県総合運動場武道館新築工事地盤調査		
図名	調査位置図		
縮尺	1/600	製図	

ボーリング番号	No. 1		備考
調査名	栃木県総合運動場武道館新築工事地盤調査		U...不攪乱試料採取 D...攪乱試料採取 標準貫入試験はトンピ法によって行なった。
所在地	栃木県宇都宮市中戸祭町1-6-3		
調査年月日	昭和51年8月10日 ~ 昭和51年8月12日		
標高	+0.000 m	基準	
ボーリング工法	ロータリー式		A-Z ①
実施者名		責任者	

標尺 (m)	標高 (m)	深 度 (m)	孔内水位 (m)	層 厚 (m)	試料採取位置 (m)	土 質 記 号	土 質 名	色 調	記 事	相 対 密 度 お よ び コンシステンシー	標準貫入試験					標尺 (m)							
											貫入深度 (m)	N 値	10cm毎の打撃回数										
											10	20	30	40	50								
0	10.30	0		0.40			埋土	黒褐色	瓦礫、生石、草根混る	非常に軟らかい	1.00												0
1	5.90	0.40		2.05			粘土質ローム	暗黄茶褐色	粘着性強い	軟らかい	1.40	0.8	1/40										1
2	2.15	2.45		1.40			鹿沼土	黄茶褐色	粘着性強い	非常に軟らかい	2.00	2.2	1/6	1/2									2
3	3.55	3.85	3/1	1.40			粘土質ローム	暗黄茶褐色	粘着性強い	軟らかい	2.35	2.2	1/6	1/2									3
4	4.95	5.25	3/2	1.40			砂 礫	暗青乳赤灰	丸礫径 40%~150% 所々細砂不規則に混る	硬い	3.00	1.1	1/2	2/8									4
5			3/3	2.90			砂 礫	暗青乳赤灰	丸礫径 40%~150% 所々細砂不規則に混る	締まっている	3.20	1.1	1/2	2/8									5
6			3/4				砂 礫	暗青乳赤灰	丸礫径 40%~150% 所々細砂不規則に混る	中位	5.00	3.9	1/7	0/12									6
7			3/5				砂 礫	暗青乳赤灰	丸礫径 40%~150% 所々細砂不規則に混る	締まっている	6.00	3.9	1/7	0/12									7
8	7.65	8.15	3/6				砂 礫	暗青乳赤灰	丸礫径 40%~150% 所々細砂不規則に混る	締まっている	7.00	2.9	1/1	1/1									8
9			3/7				砂 礫	暗青乳赤灰	丸礫径 40%~150% 所々細砂不規則に混る	締まっている	8.00	3.1	1/1	1/3									9
10			3/8				砂 礫	暗青乳赤灰	丸礫径 40%~150% 所々細砂不規則に混る	締まっている	8.50	3.1	1/1	1/3									10
11			3/9	4.60			砂 礫	暗青乳赤灰	丸礫径 70%~180% 所々中砂薄く挟む	非常に締まっている	9.00	6.0	1/7	1/8									11
12			3/10				砂 礫	暗青乳赤灰	丸礫径 70%~180% 所々中砂薄く挟む	非常に締まっている	9.25	6.0	1/7	1/8									12
13	12.45	12.75	3/11				砂 礫	暗青乳赤灰	丸礫径 70%~180% 所々中砂薄く挟む	非常に締まっている	10.00	5.5	2/1	2/5									13
14	12.25	12.55	3/12				砂 礫	暗青乳赤灰	丸礫径 70%~180% 所々中砂薄く挟む	非常に締まっている	10.25	5.5	2/1	2/5									14
15			3/13				砂 礫	暗青乳赤灰	丸礫径 70%~180% 所々中砂薄く挟む	非常に締まっている	11.00	5.5	2/1	2/5									15
16			3/14				砂 礫	暗青乳赤灰	丸礫径 70%~180% 所々中砂薄く挟む	非常に締まっている	11.25	5.5	2/1	2/5									16
17			3/15				砂 礫	暗青乳赤灰	丸礫径 70%~180% 所々中砂薄く挟む	非常に締まっている	12.00	7.1	1/2	0/9									17
18	12.45	12.75	3/16	0.33			砂 礫	暗黄茶褐色	丸礫径 70%~160% 上部に細砂不規則に混る	非常に締まっている	12.21	7.1	1/2	0/9									18
19	12.25	12.08	3/17				砂 礫	暗黄茶褐色	丸礫径 70%~160% 上部に細砂不規則に混る	非常に締まっている	12.00	7.3	0/8	1/8									19
20			3/18				砂 礫	暗黄茶褐色	丸礫径 70%~160% 上部に細砂不規則に混る	非常に締まっている	12.21	7.3	0/8	1/8									20

ボーリング番号	No. 2		備考	
調査名	栃木県総合運動場武道館新築工事地盤調査		U...不攪乱試料採取 D...攪乱試料採取 標準貫入試験はトンビ法によって行なった。	
所在地	栃木県宇都宮市中戸祭町1-6-3			
調査年月日	昭和51年8月12日 ~ 昭和51年8月13日			
標高	+0.020m	基準		調査位置図参照
ボーリング工法	ロータリー式			
実施者名		責任者	A-2 ②	

標尺 (m)	標高 (m)	深度 (m)	孔内水位 (m)	層厚 (m)	試料採取位置 (m)	土質記号	土質名	色調	記事	相対密度およびコンシステンシー	標準貫入試験					標尺 (m)										
											貫入深度 (m)	N値	10cm毎の打撃回数													
											10	20	30	40	50											
0	10.02	0		0.50			埋土	黒褐色	瓦礫、玉石、草根混る	—	1.00												0			
1	9.48	0.50	1.80	2.35			粘土質ローム	暗黄茶褐色	粘着性強い	軟らかい	1.32	3	16	11	7.5								1			
2			2.00							非常に軟らかい	2.00												2			
3	2.93	2.85		0.60			鹿沼土	黄茶褐色	粘着性強い	非常に軟らかい	3.00												3			
4	9.93	3.45		2.20			粘土質ローム	暗黄茶褐色	粘着性強い	軟らかい	3.40	1.5	18	12									4			
5			4.80							軟らかい	4.00	3.3	11	2	1.5								5			
6	5.63	5.65									5.00	2.5	17	14	1.5								6			
7											6.00	9.4	29	1%									7			
8				5.46							7.00	5.8	11	2.5	1%								8			
9							砂礫	暗茶褐色	丸礫礫径60%~180% 中砂互層状に挟む	非常に締まっている	8.00	7.5	26	24									9			
10											8.20												10			
11	11.09	11.11	2		2						9.00	9.7	6.5	18	1.8	1%							11			
12											10.00												12			
13											10.10	1.50	50										13			
14											11.00	1.36	31	1%									14			
15											11.11												15			
16																							16			
17																							17			
18																							18			
19																							19			
20																							20			

ボーリング番号	No. 3		備考
調査名	栃木県総合運動場武道館新築工事地盤調査		U...不攪乱試料採取 D...攪乱試料採取 標準貫入試験はトンビ法によって行なった。
所在地	栃木県宇都宮市中戸祭町1-6-3		
調査年月日	昭和51年8月14日 ~ 昭和51年8月15日		
標高	-0.020m	基準	
ボーリング工法	ロータリー式		A-2 ③
実施者名		責任者	

標尺 (m)	標高 (m)	深 (m)	孔内水位 (m)	層厚 (m)	試料採取位置 (m)	土質記号	土質名	色調	記事	相対密度およびコンステンション	標準貫入試験					標尺 (m)													
											貫入深度 (m)	N値	10cm毎の打撃回数																
											10	20	30	10	20	30	40	50											
0	-0.02	0		0.45			埋土	暗黒色	瓦礫玉石草根混る 粘着性強い	非常に軟らかい	1.00												0						
1	0.47	0.45		2.60	2.00		粘土質ローム	暗黄茶褐色		非常に軟らかい	1.20	1	1										1						
2				2.95			鹿沼土	黄茶褐色	粘着性強い	非常に軟らかい	3.00	3	7	18	17								2						
3	3.07	3.05		0.35			粘土質ローム	暗黄茶褐色	粘着性強い	軟らかい	3.35	4	1	1	2								3						
4	3.92	3.90	3/3 4.20	1.50			砂礫	乳暗黄茶褐色	丸礫 礫径50%~170% 所々細砂不規則に混る	非常に締っている	4.00	4	1	1	2								4						
5	5.42	5.40	4.65 1/2N 4.70								4.30	4	1	1	2								5						
6											5.00	4	1	1	2								6						
7											5.30	4	1	1	2								7						
8											6.00	7	1	8	22	11							8						
9											6.21	7	1	8	22	11							9						
10											7.00	8	3	17	9								10						
11											7.18	8	3	17	9								11						
12											8.00	6	8	14	13	9							12						
13											8.22	6	8	14	13	9							13						
14											9.00	7	5	19	31								14						
15											9.20	7	5	19	31								15						
16											10.00	8	3	22	9								16						
17											10.18	8	3	22	9								17						
18											11.00	8	8	20	9								18						
19											11.17	8	8	20	9								19						
20											12.00	10	0	24	9								20						
											12.15	10	0	24	9								21						

ボーリング番号	No. 4		備考	
調査名	栃木県総合運動場武道館新築工事地盤調査		U...不攪乱試料採取 D...攪乱試料採取 標準貫入試験はトンビ法によって行なった。	
所在地	栃木県宇都宮市中戸祭町1-6-3			
調査年月日	昭和51年8月17日 ~ 昭和51年8月18日			
標高	+0.250	基準		調査位置図参照
ボーリング工法	ロータリー式			
実施者名		責任者	A-2 ④	

標尺 (m)	標高 (m)	深度 (m)	孔内水位 (m)	層厚 (m)	試料採取位置 (m)	土質記号	土質名	色調	記事	相対密度およびコンシステンシー	標準貫入試験					標尺 (m)										
											貫入深度 (m)	N 値	10cm毎の打撃回数													
											10	20	30	40	50											
0	0.25	0		0.55			埋土	暗黒色	瓦礫、玉石、草根混る	—													0			
1	0.30	0.65		1.90			粘土質ローム	暗黄茶褐色	粘着性強い	非常に軟らかい	1.00	1.6	37										1			
2	2.20	2.45	2.45	1.10	2.45		鹿沼土	黄茶褐色	粘着性強い	—	2.00	0.8	40										2			
3	3.65	3.60	3.35	1.80	3.70		粘土質ローム	暗黄茶褐色	粘着性強い	中位	4.00	5	12	2	7								3			
4	5.15	5.40		6.74			砂礫	暗黄茶褐色	丸礫粒径70%~80% 所々細砂不規則に挟む	非常に締まっている	4.30	5	12	2	7								4			
5											5.00	5	18	7									5			
6											5.30	5	18	7									6			
7											6.00	7	5	12	38								7			
8											6.20	7	5	12	38								8			
9											7.00	6	7	14	25	14							9			
10											7.24	6	7	14	25	14							10			
11											8.00	1	5	50	50								11			
12											8.10	1	5	50	50								12			
13											9.00	100	21	7	7								13			
14											9.15	100	21	7	7								14			
15											10.00	125	25	7	7								15			
16											10.12	125	25	7	7								16			
17											11.00	136	31	7	7								17			
18											11.11	136	31	7	7								18			
19											12.00	107	30	7	7								19			
20	11.89	12.14	12.14								12.14	107	30	7	7								20			