

ご 注 意

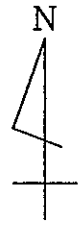
地盤の許容応力度及び基礎杭の許容支持力は、国土交通大臣の定める方法によって地盤調査を行い、その結果に基づき定めなければならないと規定されています。(建築基準法施行令第93条)

地盤構成並びに各地層の性状は、場所ごとに千差万別であることから、敷地（状況においてはその周辺も含めて）の地盤調査によって地盤構成等を的確に把握し、その結果に基づいて建物をどの地層に支持させるかを決定する必要があります。

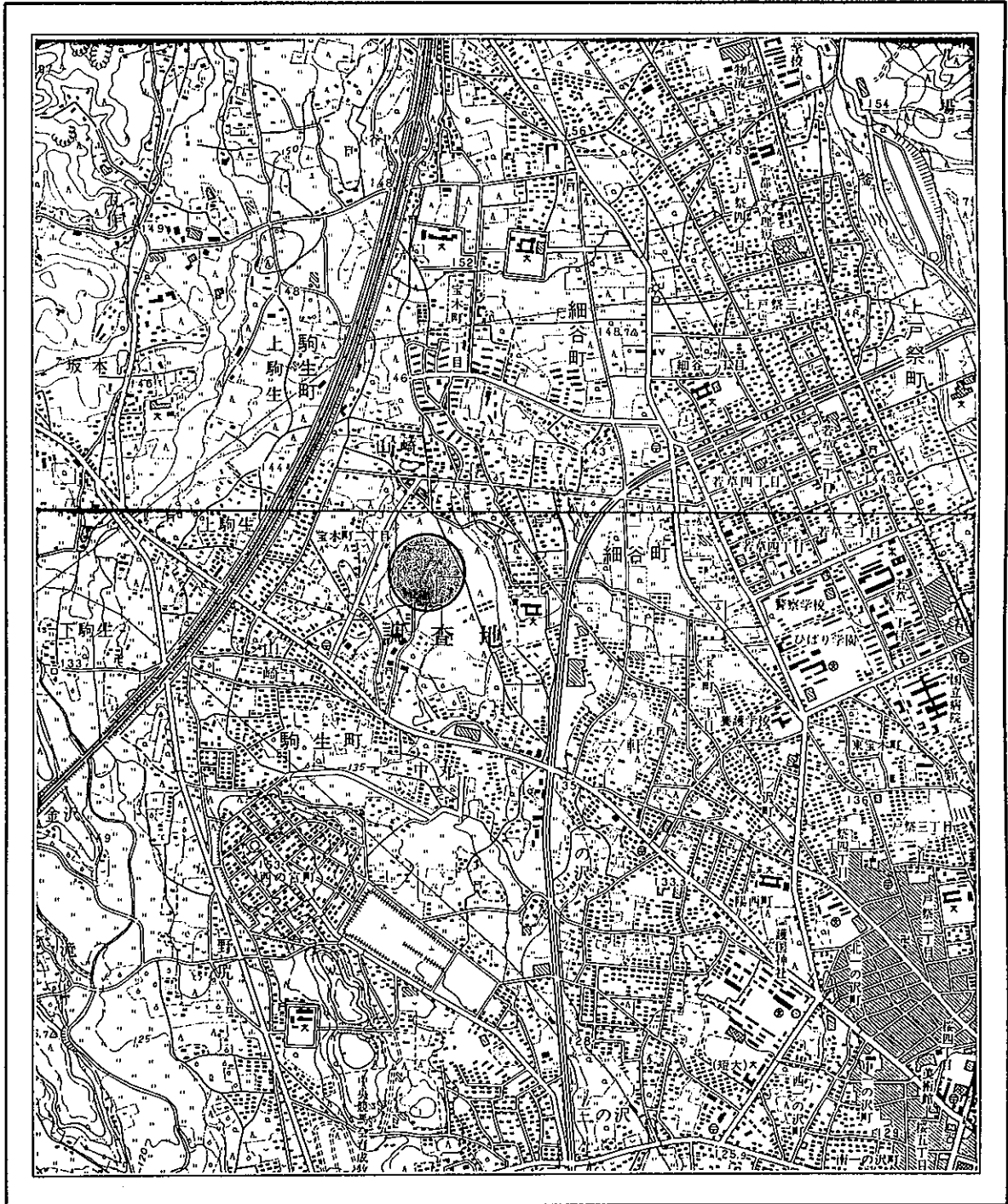
したがって、本資料は計画段階における参考資料としてご活用ください。

栃木県土木部建築課

調査地案内図



縮尺 1:25,000



ボーリング柱状図

調査名 とちぎ健康の森第2期新築工事に伴う地質調査 調査年月日 平成 9年 7月16日
 調査位置 栃木県宇都宮市駒生町3337-1 ~ 平成 9年 7月17日
 地点番号 No.1 標高 +142.25 m 機種 ロータリー式
 総掘進長 14.30 m 孔内水位 GL -5.45 m 担当者名 _____

標尺 m	標高 m	深さ m	層厚 m	観察記録				標準貫入試験					採取試料・原位置試験			
				土質記号	土質名	色調	記事	深さ m	打撃回数/貫入量	10cmごとの打撃回数			N値	試料番号	測定番号	
										10 cm	20 cm	30 cm				
1				盛土	暗茶褐	砂まじり粘土主体 所々 礫混入 所々 黄褐色の粘土混入 1.15m~1.25m木片挟む 1.25m~2.00m所々 鉄屑、 ガラス片混入 3.65m~3.70m砂礫挟む	1.15	6/30	3	2	1					
2			1.45													
3							2.15	1/30	1/30							
4	138.55	3.70	3.70				2.45									
5				凝灰質粘土	黄褐~暗乳灰	砂多量混入 7.00m付近より 所々 暗乳灰色 7.35m付近より 暗乳灰色 硬質である 所々 礫径φ20~50mm角礫混入	3.15	2/35	1/25	1						
6							3.50	4/30	1	1	2					
7							4.15									
8	134.45	7.80	4.10				4.45	4/30	1	2	1					
9				玉石まじり砂礫	暗黄褐	7.90m~8.00m青灰色の玉石 挟む 9.15m~9.25m褐灰色の玉石 挟む 9.60m~9.90m砂多量混入 砂は団結状である	5.15	4/30	1	2	1					
10	132.35	9.90	2.15				5.45	9/30	3	2	4					
11							6.15	11/30	2	4	5					
12							6.45	50/10	50							
13				砂礫	暗黄褐	9.90m~10.45m所々 暗青 灰色、茶褐灰色 粘土混入 10.45m付近より 暗黄褐色 所々 径φ50~70mm玉石挟む 13.00m付近より 所々 黄褐 色 14.55m~14.65m暗青灰色 の玉石挟む	7.15	50/2	50/2							
14	127.95	14.30	4.40				7.45	50/27	23	17	10/7					
15							8.15	50/30	14	19	17					
							8.25	50/30	16	17	17					
				9.15	50/15	40	10/5									
				9.17	50/15	36	14/5									
				10.15												
				10.42												
				11.15												
				11.45												
				12.15												
				12.45												
				13.15												
				13.30												
				14.15												
				14.30												

ボーリング柱状図

調査名 とちぎ健康の森第2期新築工事に伴う地質調査 調査年月日 平成 9年 7月18日
 調査位置 栃木県宇都宮市駒生町3337-1 ~ 平成 9年 7月19日
 地点番号 No.2 標高 +142.76 m 機種 ロータリー式
 総掘進長 14.38 m 孔内水位 GL -5.60 m 担当者名 _____

標尺 m	標高 m	深さ m	層厚 m	観察記録			標準貫入試験				採取試料・原位置試験							
				土質記号	土質名	色調	記事	深さ m	打撃回数/貫入量	10cmごとの打撃回数			N値	試料番号	測定番号	深さ m	方法	
										10cm	20cm	30cm						
1	141.98	0.80	0.80	表土	黒茶灰		浮石、スコリア多量混入 植物根、腐植物、有機物混入 黒く主体 0.50m付近より凝灰質である	1.15	3/30	1	1	1						
2				ローム	暗褐灰		腐植物、有機物、炭化物混入 スコリア多量混入	1.45 2.15	3/30	1	1	1						
3	139.86	2.90	2.10	鹿沼土	黄褐灰		含水量中位 腐植物、雲母、浮石混入	3.15	2/30	1/15	1/15							
4	139.06	3.70	0.80					3.45 4.15	3/30	1	1	1						
5				凝灰質粘土	暗褐灰		腐植物、炭化物、スコリア混入	4.45 5.15	3/30	1	1	2						
6								5.45 6.15	3/30	1	1	1						
7	136.16	6.60	2.90	礫まじり凝灰質粘土	暗褐灰		含水量多い 腐植物、雲母、浮石混入 所々 礫径φ10~30mmの礫混入	6.45 7.15	27/30	2	9	16						
8	135.46	7.30	0.70					7.45 8.15	50/19	19	31/9							
9								8.34 9.15	50/22	18	25	7/2						
10				玉石まじり砂礫	暗黄褐		礫径φ10~30mm円礫主体 最大礫径φ50~70mm 含水量多い 玉石多量混入 所々 風化礫混入 粘土少量混入	10.15	50/28	18	18	14/8						
11								10.43 11.15	50/15	25	25/5							
12								11.30 12.15	50/12	39	11/2							
13								12.27 13.15	50/18	15	35/8							
14	128.38	14.38	7.08					13.33 14.15	50/23	18	17	15/3						
15								14.38										

ボーリング柱状図

調査名 とちぎ健康の森第2期新築工事に伴う地質調査 調査年月日 平成 9年 7月15日
 調査位置 栃木県宇都宮市駒生町3337-1 ~ 平成 9年 7月17日
 地点番号 No.5 標高 +141.76 m 機種 ロータリー式
 総掘進長 14.29 m 孔内水位 GL -1.10 m 担当者名 _____

標尺 m	標高 m	深さ m	層厚 m	観察記録				標準貫入試験					採取試料・原位置試験				
				土質記号	土質名	色調	記事	深さ m	打撃回数/貫入量	10cmごとの打撃回数			N値	試料番号	測定番号	深さ m	方法
										10 cm	20 cm	30 cm					
1	140.96	0.80	0.80	盛土	暗褐色	粘性土主体 腐植物、有機物、炭化物多量混入	1.15	5/30	1	2	2						
2				ローム	暗茶褐色	上部 含水量多い 腐植物、有機物、炭化物、スコリア混入 下部 粘性強い	1.45										
	139.16	2.60	1.80				2.15	1/30	1/30								
3	138.41	3.35	0.75	鹿沼土	黄褐色	腐植物、有機物混入 含水量多い	2.45										
	136.96	4.80	1.45				3.15	2/30	1/20	1							
4				粘土質ローム	暗茶褐色~暗褐色	腐植物、有機物、炭化物混入 粘性強い	3.45										
	136.06	5.70	0.90				4.15	6/30	2	2	2						
5				粘土質ローム	黄褐色	微細砂多量混入	4.45										
	136.06	5.70	0.90				5.15	7/30	2	2	3						
6						上部 風化礫多量混入	5.45										
							6.15	50/24	10	25	15/4						
7							6.39										
							7.15	50/3	50/3								
8							7.18										
							8.15	50/23	18	24	8/3						
9						礫径φ20~30mm礫主体 小礫、粗砂多量混入	8.38										
							9.15	50/18	21	29/8							
10				玉石まじり砂礫	暗褐色	径φ60~100mmの玉石挟む	9.33										
							10.15	50/13	34	16/3							
11							10.28										
							11.15	50/10	50								
12						12.50m付近より 逸水看しい	11.25										
							12.15	50/13	35	15/3							
13							12.28										
							13.15	50/11	46	4/1							
14	127.47	14.29	8.59			玉石多量混入	13.26										
							14.15	50/14	33	17/4							
15							14.29										

ボーリング柱状図

調査名 とちぎ健康の森第2期新築工事に伴う地質調査 調査年月日 平成 9年 7月18日
 調査位置 栃木県宇都宮市駒生町3337-1 ~ 平成 9年 7月19日
 地点番号 No. 6 標高 +141.65 m 機種 ロータリー式
 総掘進長 14.24 m 孔内水位 GL -3.90 m 担当者名 _____

標尺 m	標高 m	深さ m	層厚 m	観察記録				標準貫入試験					採取試料・原位置試験						
				土質記号	土質名	色調	記事	深さ m	打撃回数/貫入量	10cmごとの打撃回数			N値	試料番号	測定番号	深さ m	方法		
										10 cm	20 cm	30 cm							
1	140.65	1.00	1.00	盛土	茶褐	0.00m~0.20m砕石主体 0.20m付近より ローム主体 所々 暗茶褐色	1.15	2/30	1/15	1/15	N値	試料番号	測定番号	深さ m	方法				
2	139.75	1.90	0.90	ローム	茶褐	スコリア、酸化物混入	1.45												
				鹿沼土	黄褐灰	軽石、浮石多量混入 含水量中位	2.15	2/30	1/15	1/15									
3	138.55	3.10	1.20							2.45									
				粘土質ローム	茶褐	所々 浮石挟む	3.15	2/40	1/25	1/15									
4										3.55									
										4.15	4/30	1	2	1					
5	136.30	5.35	2.25	隠まじり細砂	茶褐	雲母、浮石混入	4.45												
										5.15	5/30	1	2	2					
6	135.85	5.80	0.45	玉石まじり砂礫	暗黄褐	所々 暗茶褐色、暗青灰色 7.50m~7.60m褐色の玉石挟む 礫径φ10~40mm垂円礫、角礫 主体 所々 径φ50~80mm玉石多量 混入	5.45												
										6.15	50/15	30	20/5						
7										6.30									
										7.15	50/13	41	9/3						
8										7.28									
										8.15	50/20	24	26						
9				砂礫	暗黄褐	所々 径φ50~80mm玉石多量 混入 13.95m~14.05m黒色のチャート石挟む	8.35	50/5	50/5										
										9.15									
10	131.65	10.00	4.20							9.20									
										10.15	50/20	21	29						
11							10.35												
							11.15	50/8	50/8										
12							11.23												
							12.15	50/4	50/4										
13							12.19												
							13.15	50/4	50/4										
14	127.41	14.24	4.24				13.19												
							14.15	50/9	50/9										
15							14.24												

ボーリング柱状図

調査名 とちぎ健康の森第2期新築工事に伴う地質調査 調査年月日 平成 9年 7月18日
 調査位置 栃木県宇都宮市駒生町3337-1 ~ 平成 9年 7月19日
 地点番号 No.7 標高 +141.58 m 機種 ロータリー式
 総掘進長 14.30 m 孔内水位 GL -1.80 m 担当者名 _____

標尺 m	標高 m	深さ m	層厚 m	観察記録			標準貫入試験					採取試料・原位置試験					
				土質記号	土質名	色調	記事	深さ m	打撃回数/貫入量	10cmごとの打撃回数			N値	試料番号	測定番号		
										10cm	20cm	30cm					
	141.18	0.40	0.40	盛土	暗褐色	0.00m~0.40m	砕石主体										
1				ローム	暗茶褐色	腐植物、有機物、炭化物混入 スコリア有り		1.15	5/30	1	2	2					
2	139.78	1.80	1.40	鹿沼土	黄褐色	腐植物、有機物混入 含水量多い		1.45									
								2.15	3/30	1	1	1					
3	138.88	2.70	0.90	粘土質ローム	黄褐色	腐植物、有機物、炭化物混入 粘性強い		2.45									
								3.15	2/30	1/20	1						
4								3.45									
								4.15	7/30	2	2	3					
5								4.45									
								5.15	6/30	2	2	2					
6	135.78	5.80	3.10			上部 風化礫多量混入		5.45									
								6.15	50/18	23	27/8						
7						7.00m付近 所々 砂混入		6.33									
								7.15	50/26	13	18	19/6					
8						礫径φ20~30mm礫主体 小礫、粗砂多量混入		7.41									
								8.15	50/14	31	19/4						
9						径φ60~120mmの玉石挟む		8.29									
								9.15	50/15	23	27/5						
10						10.00m付近 逸水著しい		9.30									
								10.15	50/14	32	18/4						
11								10.29									
								11.15	50/9	50/9							
12						粘性少ない 含水量多い 玉石多量混入		11.24									
								12.15	50/27	20	16	14/7					
13								12.42									
								13.15	50/18	22	28/8						
14	127.28	14.30	8.50					13.33									
								14.15	50/15	32	18/5						
15								14.30									

ボーリング柱状図

調査名 とちぎ健康の森第2期新築工事に伴う地質調査 調査年月日 平成 9年 7月19日
 調査位置 栃木県宇都宮市駒生町3337-1 ~ 平成 9年 7月23日
 地点番号 No.3 標高 +143.36 m 機種 ロータリー式
 総掘進長 14.35 m 孔内水位 GL -6.40 m 担当者名 _____

標尺 m	標高 m	深さ m	層厚 m	観察記録				標準貫入試験					採取試料・原位置試験					
				土質記号	土質名	色調	記事	深さ m	打撃回数/貫入量	10cmごとの打撃回数			N値	試料番号	測定番号	深さ m	方法	
										10 cm	20 cm	30 cm						
1	141.66	1.70	1.70	盛土	黒茶灰		ローム主体 黒ぼく多量混入 含水量多い から混入 木根多量混入	1.15	2/35	1/20	1/15							
2				ローム	暗褐灰		腐植物、有機物片混入 所々 軽石混入 含水量少ない	1.50	4/33	1	1	2/13						
3	139.96	3.40	1.70					2.15										
	139.61	3.75	0.35	軽石まじりローム	暗茶褐		砂、軽石多量混入 含水量少ない	2.48	5/30	1	2	2						
4				鹿沼土	暗黄褐		砂、スコリア混入 含水量多い	3.15										
5	138.56	4.80	1.05					3.45	2/45	1/25	1/20							
6				粘土質ローム	暗褐灰		所々 軽石多量混入 含水量少ない 腐植物、有機物、スコリア混入 所々 微細砂混入	4.15	5/30	1	2	2						
7								4.60										
8	135.66	7.70	2.90					5.15	5/30	1	2	2						
9								5.45										
10								6.15	5/30	1	2	2						
11								6.45										
12								7.15	5/30	1	2	2						
13								7.45										
14	129.01	14.35	6.65					8.15	50/5	50/5								
15								8.20										
								9.15	50/10	50								
								9.25										
								10.15	50/22	18	26	6/2						
								10.37										
								11.15	50/16	23	27/6							
								11.31										
								12.15	50/3	50/3								
								12.18										
								13.15	50/15	22	28/5							
								13.30										
								14.15	50/20	38	12							
								14.35										

ボーリング柱状図

調査名 とちぎ健康の森第2期新築工事に伴う地質調査 調査年月日 平成 9年 7月18日
 調査位置 栃木県宇都宮市駒生町3337-1 ~ 平成 9年 7月19日
 地点番号 No.4 標高 +142.52 m 機種 ロータリー式
 総掘進長 14.45 m 孔内水位 GL -5.20 m 担当者名 _____

標尺 m	標高 m	深さ m	層厚 m	観察記録			標準貫入試験					採取試料・原位試験				
				土質記号	土質名	色調	記事	深さ m	打撃回数/貫入量	10cmごとの打撃回数			N値		試料番号	測定番号
1	141.52	1.00	1.00	盛土	暗褐色~黒灰		ローム主体から玉石混入0.50m付近より黒ぼく主体ローム混入 含水量多い	1.15	3/30	1	1	1		1 2 別孔 別孔 孔内水平 載荷試験	T T	
2				ローム	暗褐色		腐植物、有機物、スコリア混入 含水量少ない	1.45		1	1	1/13				
3	139.92 139.67	2.60 2.90	1.60 0.30	軽石まじりローム	暗褐色		腐植物、有機物、軽石混入 含水量少ない	2.48 3.15		1	1	1/15				
4	139.02	3.50	0.60	鹿沼土	黄褐色		含水量多い スコリア、砂混入	3.50 4.15		1	2	2				
5				粘土質ローム	暗褐色		腐植物、有機物、軽石混入 4.50m付近より凝固状である 含水量少ない	4.45 5.15		2	2	2				
6							所々 微細砂混入	5.45 6.15		2	2	2				
7	136.02 135.22	6.50 7.30	3.00 0.80	礫まじり細砂	暗茶褐色		上部 礫混入 所々 礫混入 含水量中位	6.45 7.15		16	34					
8								7.35 8.15		17	33	7				
9								8.32 9.15		50/9	50/9					
10							上部 円礫混入 礫径80mm位の角礫主体 径80~120mm玉石混入 9.90m~10.50m砂多量混入 13.20m~13.40m砂挟む	9.24 10.15		16	10	9				
11				玉石まじり砂礫	暗茶灰		有機物、糞混入 13.55m付近 径200mm 位の玉石混入 含水量多い 所々 粘性少ない	10.45 11.15		14	16	20/5				
12								11.40 12.15		50/8	50/8					
13								12.23 13.15		50/22	14	27				9/2
14	128.07	14.45	7.15					13.37 14.15		36/30	11	11				14
15								14.45								

ボーリング柱状図

調査名 とちぎ健康の森第2期新築工事に伴う地質調査 調査年月日 平成 9年 7月22日
 調査位置 栃木県宇都宮市駒生町3337-1 ~ 平成 9年 7月23日
 地点番号 No.8 標高 +142.06 m 機種 ロータリー式
 総掘進長 14.28 m 孔内水位 GL -4.10 m 担当者名 _____

標尺 m	標高 m	深さ m	層厚 m	観察記録			標準貫入試験				採取試料・原位置試験										
				土質記号	土質名	色調	記事	深さ m	打撃回数/貫入量	10cmごとの打撃回数			N値	試料番号	測定番号	深さ m	方法				
1	141.36	0.70	0.70	盛土	暗褐色	灰	瓦礫、ゴミ、粘性土主体	1.15	5/30	1	2	2									
2	139.96	2.10	1.40	ローム	暗茶褐色		腐植物、有機物、炭化物混入	1.45													
								2.15	3/30	1	1	1									
3	138.86	3.20	1.10	鹿沼土	黄褐色		腐植物、有機物混入 含水量多い	2.45													
								3.15	1/30	1/30											
4				粘土質ローム	暗茶褐色		腐植物、有機物、炭化物混入 粘性強い	3.45													
								4.15	3/30	1	1	1									
5								5.15	4/30	1	1	2									
								5.45													
6	136.16	5.90	2.70	玉石まじり砂礫	暗褐色	灰	上部 風化礫多量混入 礫径φ20~30mm礫主体 小礫、粗砂多量混入 径φ60~100mmの玉石多量混入	6.15	50/28	13	18	19/8									
								6.43													
7								7.15	50/25	14	18	18/5									
								7.40													
8								8.15	50/16	31	19/6										
								8.31													
9								9.15	50/13	38	12/3										
								9.28													
10								10.15	50/8	50/8											
								10.23													
11				11.15	50/14	37	13/4														
				11.29																	
12				12.15	50/10	50															
				12.25																	
13				13.15	50/17	32	18/7														
				13.32																	
14	127.78	14.28	8.38					14.15	50/13	38	12/3										
15								14.28													

ボーリング柱状図

調査名 とちぎ健康の森第2期新築工事に伴う地質調査 調査年月日 平成 9年 7月16日
 調査位置 栃木県宇都宮市駒生町3337-1 ~ 平成 9年 7月17日
 地点番号 No.9 標高 +144.97 m 機種 ロータリー式
 総掘進長 14.37 m 孔内水位 GL -7.10 m 担当者名 _____

標尺 m	標高 m	深さ m	層厚 m	観察記録				標準貫入試験					採取試料・原位置試験					
				土質記号	土質名	色調	記事	深さ m	打撃回数/貫入量	10cmごとの打撃回数			N値	試料番号	測定番号	深さ m	方法	
										10cm	20cm	30cm						
1				盛土	暗褐色~黒灰		ローム主体 碎石、木片混入 0.80m付近より 黒ぼく多量混入	1.15	3/30	1	1/15	1/5						
2							団結土多量混入 腐植物、有機物混入	1.45										
	142.27	2.70	2.70					2.15	3/30	1	1	1						
3				黒ぼく	黒灰		腐植物、有機物、炭化物混入 含水量中位	2.45										
	141.92	3.05	0.35					3.15	7/30	2	2	3						
4				ローム	暗褐色		腐植物、有機物、スコリア混入 木根多量混入	3.45										
	140.47	4.50	1.45					4.15	3/30	1	1	1						
	140.12	4.85	0.35	粘土質ローム	茶褐色		軽石多量混入 含水量中位	4.45										
5				鹿沼土	黄褐色		スコリア混入 含水量中位 所々 中砂混入	5.15	3/34	1/12	1/12	1						
	138.97	6.00	1.15				所々 木根多量混入	5.49										
6								6.15	3/36	1/15	1/11	1						
7				粘土質ローム	暗褐色		均質である 粘性強い 含水量少ない 所々 微細砂挟む 凝団状である	7.15	5/30	1	2	2						
	136.17	8.80	2.80				腐植物、有機物、スコリア混入	7.45										
8								8.15	5/30	1	2	2						
9								8.45										
							上部 砂多量混入	9.15	50/10	50								
10								9.25										
							礫径φ2~150mm角礫主体 垂円礫混入	10.15	50/18	14	36/8							
11				玉石まじり砂礫	暗灰~暗茶褐		硬質な玉石多量混入 含水量多い 逸水有り 安山岩、溶岩片多量混入	10.33										
								11.15	50/24	16	20	14/4						
12								11.39										
	132.37	12.60	3.80					12.15	50/25	17	20	13/5						
13				砂礫	暗茶灰		含水量多い 逸水有り 礫径φ2~75mm角礫主体 所々 粘性有り	12.40										
							安山岩、溶岩片多量混入 硬質な礫混入	13.15	48/30	14	16	18						
14								13.45										
	130.60	14.37	1.77					14.15	50/22	20	22	8/2						
15								14.37										

ボーリング柱状図

調査名 とちぎ健康の森第2期新築工事に伴う地質調査 調査年月日 平成 9年 7月22日
 調査位置 栃木県宇都宮市駒生町3337-1 ~ 平成 9年 7月23日
 地点番号 No.10 標高 +143.29 m 機種 ロータリー式
 総掘進長 14.45 m 孔内水位 GL -6.30 m 担当者名 _____

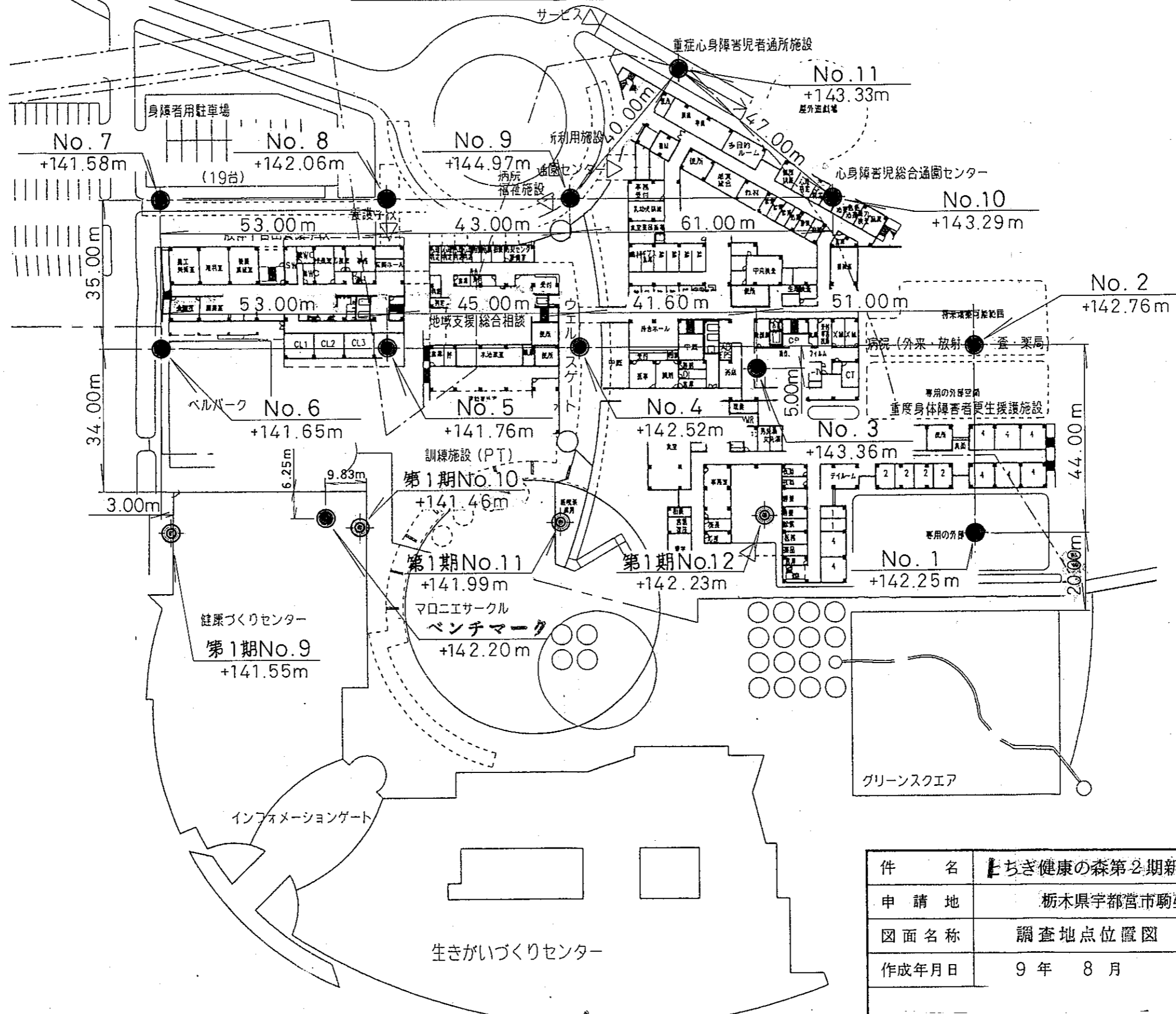
標尺 m	標高 m	深さ m	層厚 m	観察記録			標準貫入試験					採取試料・原位置試験									
				土質記号	土質名	色調	記事	深さ m	打撃回数/貫入量	10cmごとの打撃回数			N値	試料番号	測定番号	深さ m	方法				
										10 cm	20 cm	30 cm									
1	142.44	0.85	0.85	表土	黒褐	ローム主体 植物根混入	1.15	5/30	1	2	2										
2				ローム	茶褐	スコリア、酸化物混入 2.00m付近より 所々 浮石混入	1.45														
3	140.34	2.95	2.10	鹿沼土	黄褐灰	所々 含水量多い 軽石、浮石多量混入	2.15	3/35	1/15	1	1										
4	139.09	4.20	1.25	粘土質ローム	茶褐 暗黄褐 茶褐	6.35m~6.50m暗黄褐色の細砂挟む 6.50m付近より 硬質になる コア状になる 所々 暗灰色	2.50														
5							3.15	4/30	1	1	2										
6							4.15	2/30	1/15	1/15											
7	135.94	7.35	3.15	玉石まじり砂礫	暗黄褐	12.50m付近より 逸水著しい	4.45														
8							5.15	3/30	1	1	1										
9							5.45	7/30	1	2	4										
10				6.15	6.45	7.15	29/30	2	4	23											
11				7.45	8.15	8.20	50/5	50/5													
12				9.15	9.36	10.15	50/21	17	29	4/1											
13				9.36	10.45	11.15	31/30	10	9	12											
14	128.84	14.45	7.10	10.45	11.15	11.27	50/12	43	7/2												
15				12.15	12.44	13.15	50/29	18	12	20/9											
				13.15	13.45	14.15	46/30	11	14	21											
				13.45	14.15	14.45	42/30	15	13	14											

ボーリング柱状図

調査名 とちぎ健康の森第2期新築工事に伴う地質調査 調査年月日 平成 9年 7月23日
 調査位置 栃木県宇都宮市駒生町3337-1 ~ 平成 9年 7月24日
 地点番号 No.11 標高 +143.33 m 機種 ロータリー式
 総掘進長 14.27 m 孔内水位 GL -4.30 m 担当者名 _____

標尺 m	標高 m	深さ m	層厚 m	観察記録			標準貫入試験				採取試料・原位置試験						
				土質記号	土質名	色調	記事	深さ m	打撃回数/貫入量	10cmごとの打撃回数			N値	試料番号	測定番号	深さ m	方法
										10 cm	20 cm	30 cm					
1	142.53	0.80	0.80	表土	黒灰	植物根、腐植物、有機物多量混入	1.15	5/30	1	2	2						
2				ローム	暗茶褐	腐植物、有機物、炭化物混入	1.45	3/30	1	1	1						
3	140.23	3.10	2.30	鹿沼土	黄褐	腐植物、有機物混入 含水量多い	2.45	2/30	1	1							
4	139.33	4.00	0.90	粘土質ローム	暗茶褐	腐植物、有機物、炭化物多量混入	3.15	2/30	1	1	1						
5							3.45	3/30	1	1	1						
6							4.15	3/30	1	1	1						
7	136.53	6.80	2.80			上部 風化礫多量混入	4.45	4/30	1	1	2						
8							5.15	5/30	1	2	2						
9							6.15	5/30	1	2	2						
10				玉石まじり砂礫	暗褐灰	礫径φ10~30mm礫主体 小礫、粗砂多量混入 径φ60~100mm玉石多量混入	6.45	50/24	18	18	14/4						
11							7.15	50/22	22	23	5/2						
12							7.39	50/17	23	27	7						
13							8.15	50/13	37	13	3						
14	129.06	14.27	7.47			12.00m付近より 所々 逸水有り	8.37	50/8	50/8								
15							9.15	50/10	50								
							9.32	50/12	38	12	2						
							10.15										
							10.28										
							11.15										
							11.23										
							12.15										
							12.45										
							13.15										
							13.25										
							14.15										
							14.27										

調査地点位置図



凡例

- ... 今回(第2期)調査地点位置
- ◎ ... 前回(第1期)調査地点位置

件名	ちぎ健康の森第2期新築工事に伴う地盤調査		
申請地	栃木県宇都宮市駒生町3-3-37-1		
図面名称	調査地点位置図	縮尺	1:1000
作成年月日	9年8月	日	