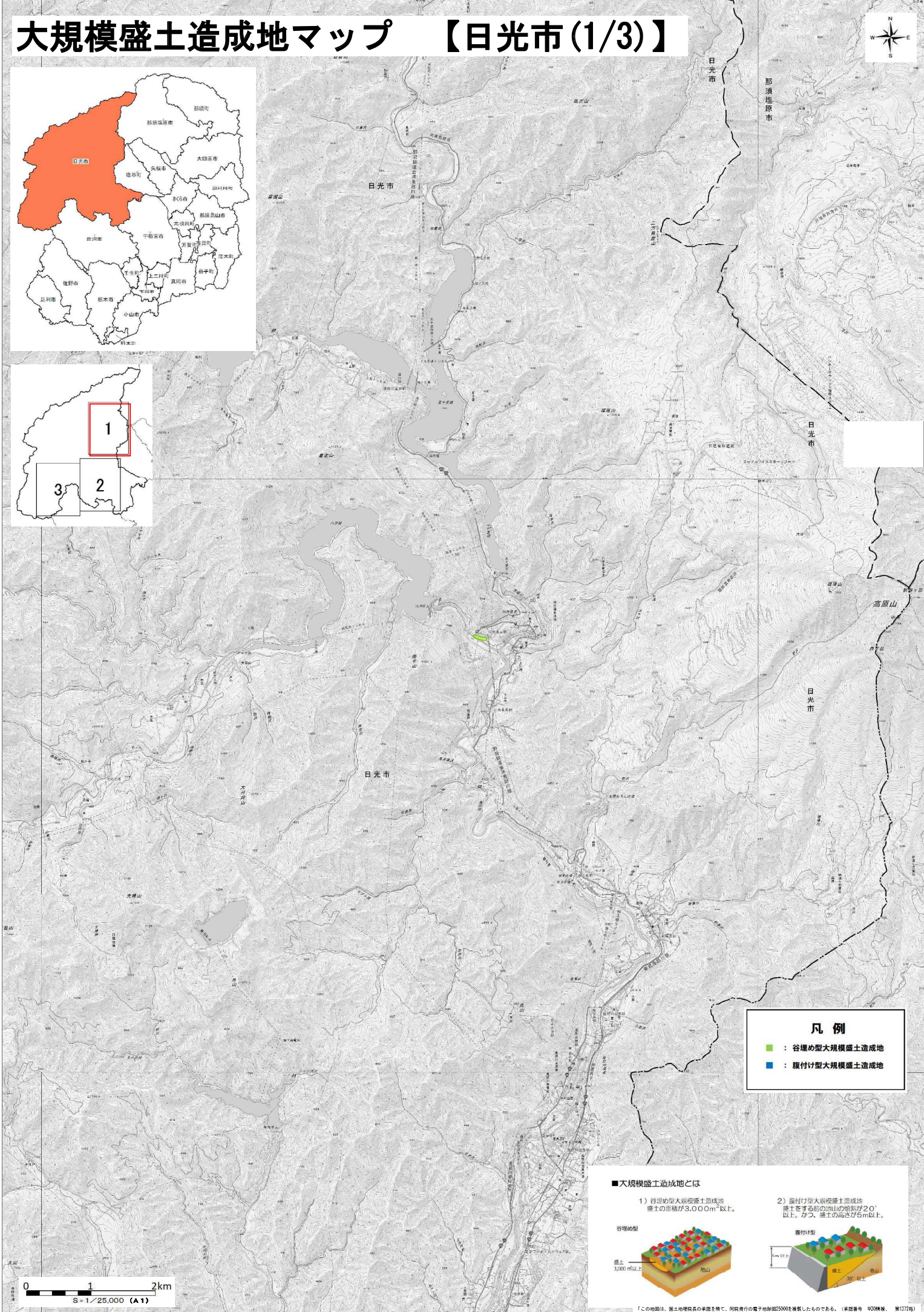
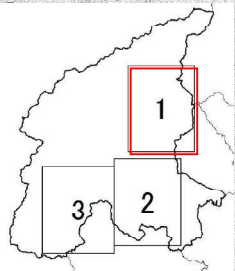
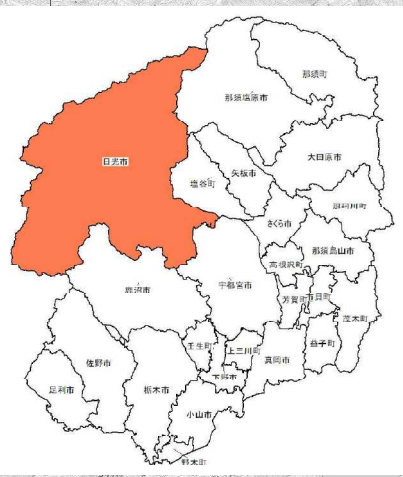


大規模盛土造成地マップ 【日光市(1/3)】



凡例

- : 谷埋め型大規模盛土造成地
- : 懸付け型大規模盛土造成地

大規模盛土造成地とは

- 谷埋め型大規模盛土造成地
盛土の面積が3,000㎡以上。
- 懸付け型大規模盛土造成地
盛土をする前の地山の傾斜が20°以上、かつ、盛土の高さが5m以上。

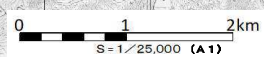
谷埋め型

盛土
3,000㎡以上

懸付け型

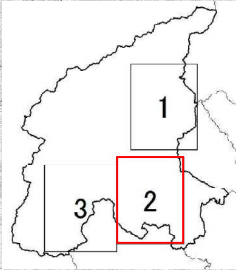
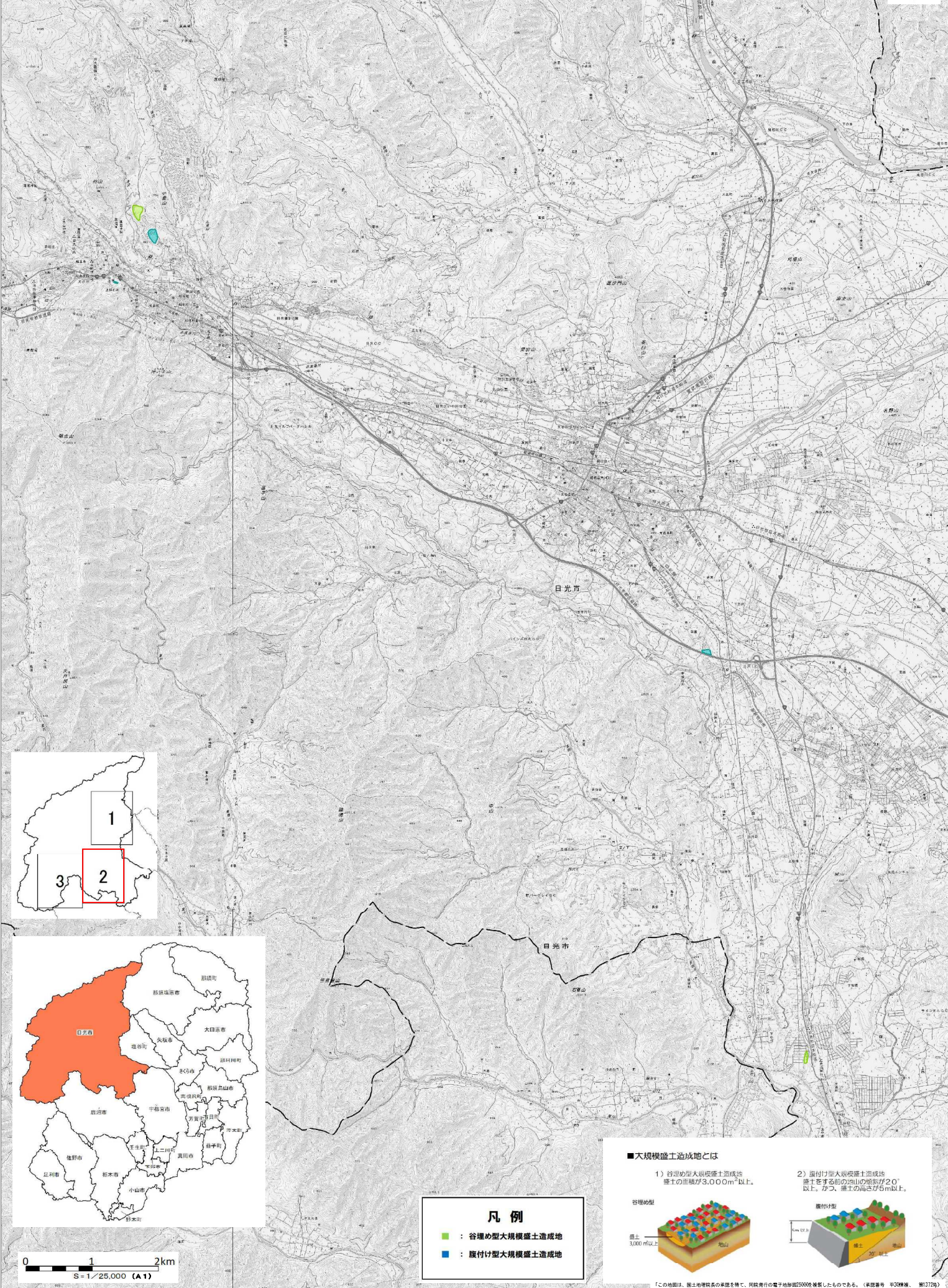
盛土
5m以上

20°以上



この地図は、国土院院長の承認を得て、同院発行の電子地形図25000倍縮尺したものである。(承認番号 400946、第1372号)

大規模盛土造成地マップ 【日光市(2/3)】



凡例

- : 谷埋め型大規模盛土造成地
- : 腹付け型大規模盛土造成地

■大規模盛土造成地とは

- 1) 谷埋め型大規模盛土造成地
盛土の面積が3,000㎡以上。
- 2) 腹付け型大規模盛土造成地
盛土をする前の地山の傾斜が20°以上。かつ、盛土の高さが5m以上。

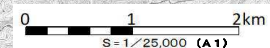
谷埋め型

盛土
3,000㎡以上

腹付け型

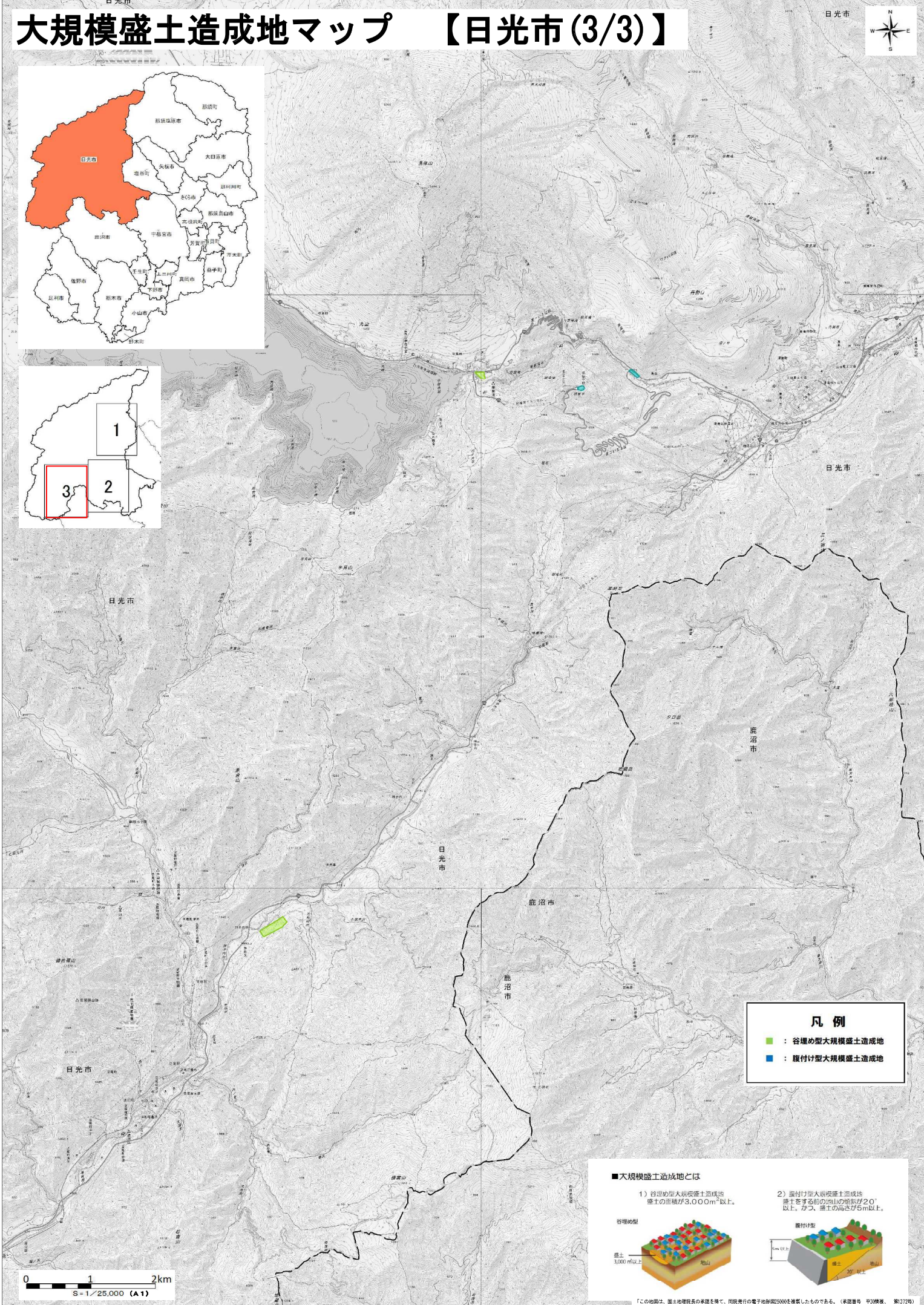
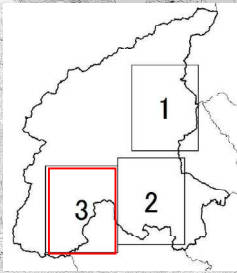
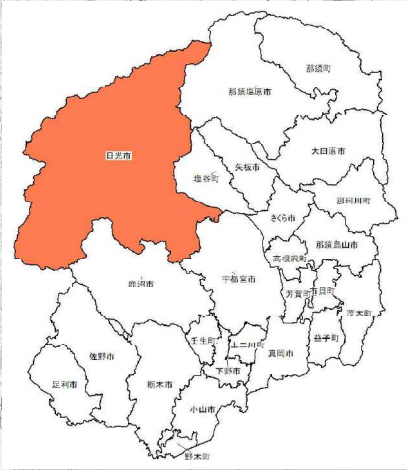
盛土
5m以上

20°以上



「この地図は、国土院院長の承認を得て、同院発行の電子地形図25000倍縮小したものである。(承認番号 甲30796 第127号)」

大規模盛土造成地マップ 【日光市(3/3)】



凡例

- 谷埋め型大規模盛土造成地
- 懸付け型大規模盛土造成地

大規模盛土造成地とは

- 1) 谷埋め型大規模盛土造成地
盛土の面積が3,000㎡以上。
- 2) 懸付け型大規模盛土造成地
盛土をする前の地山の傾斜が20°以上、かつ、盛土の高さが5m以上。

谷埋め型

盛土
3,000㎡以上

懸付け型

盛土
5m以上
20°以上

